



Ministerio de
Salud

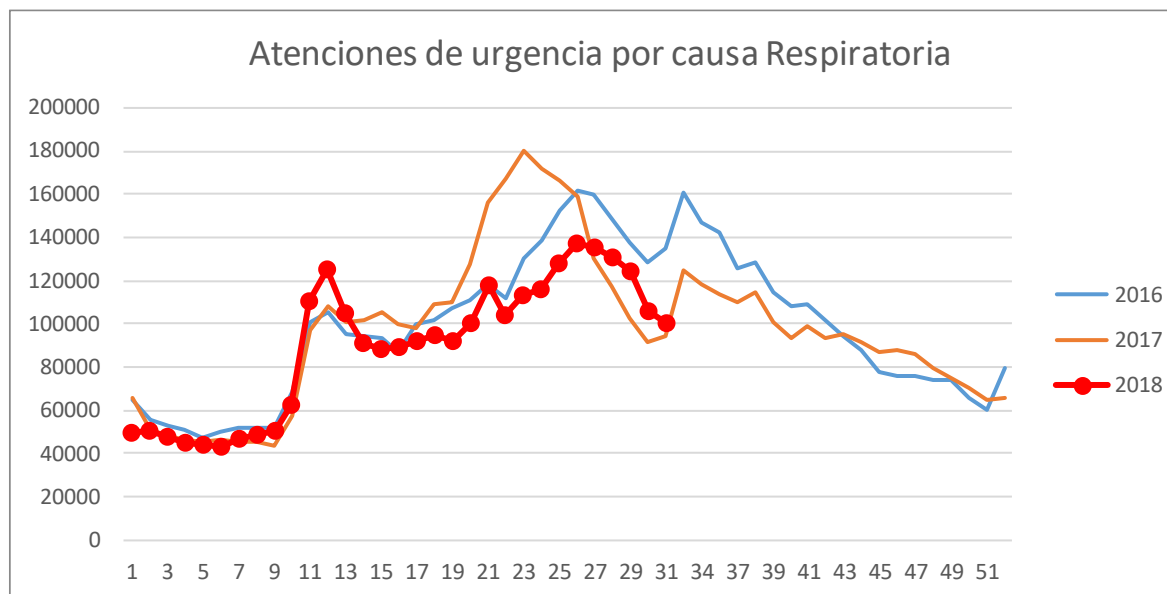
Gobierno de Chile

SISTEMA DE ATENCIONES DE URGENCIA DEIS- SE 1 a 31, AÑO 2018

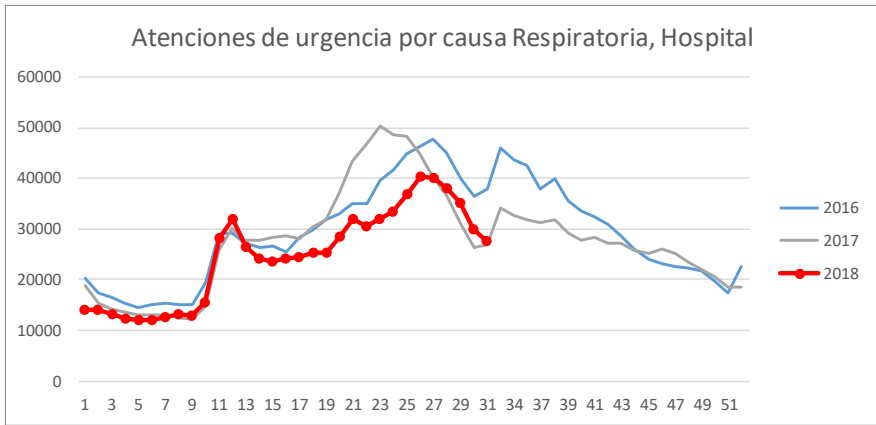


Total atenciones de urgencia por causa respiratoria, por semana estadística

Semana	2016	2017	2018
28	148.772	117.236	130.300
29	137.569	102.366	123.842
30	128.649	91.403	105.597
31	134.462	94.057	100.484
% Variación			-5



Total atenciones de urgencia por causa respiratoria y semana estadística

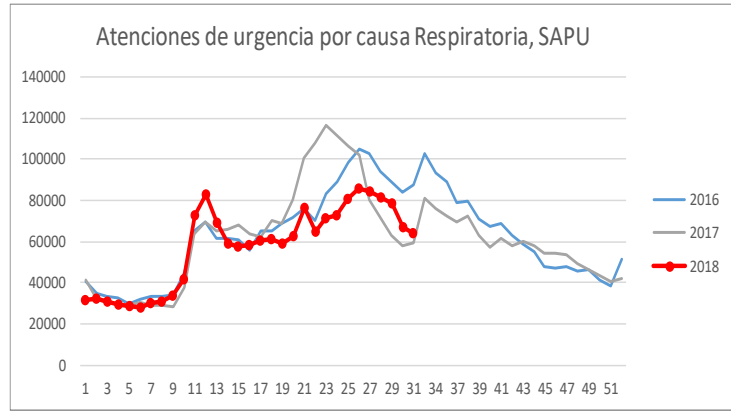


Semana	2016	2017	2018
28	45.024	36.650	38.022
29	39.867	31.026	34.997
30	36.478	26.413	30.056
31	37.807	26.944	27.686

% Variación **-8**

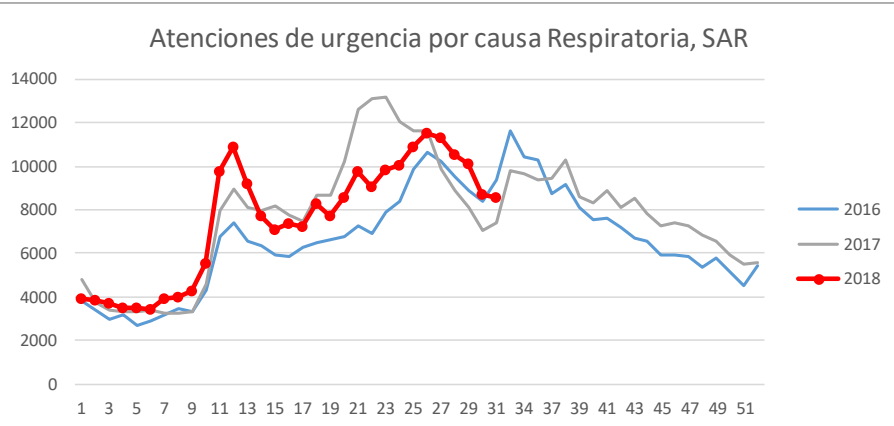
Semana	2016	2017	2018
28	94.259	71.706	81.700
29	88.806	63.262	78.745
30	83.801	57.930	66.838
31	87.256	59.683	64.224

% Variación **-4**



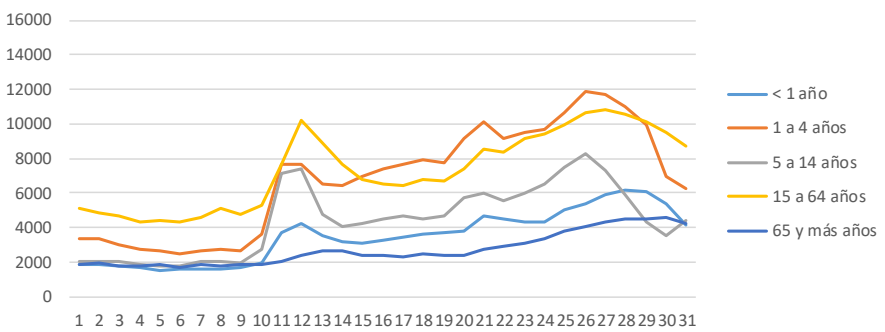
Semana	2016	2017	2018
28	9.489	8.880	10.578
29	8.896	8.078	10.100
30	8.370	7.060	8.703
31	9.399	7.430	8.574

% Variación **-1**



Total atenciones de urgencia por causa respiratoria, grupo etario y semana estadística.

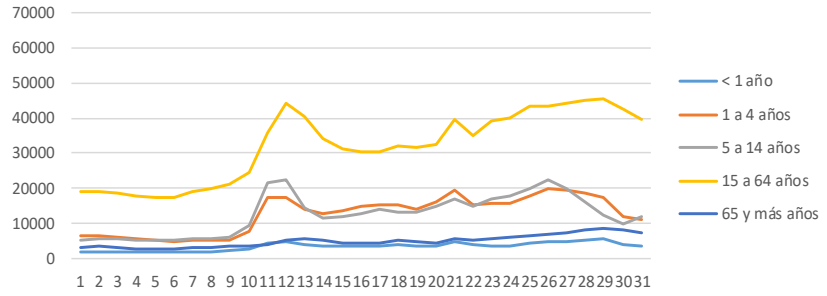
Atenciones de urgencia por causa Respiratoria, según grupo etario, Hospitales



Semana	<1 año	1-4 años	5-14 años	15-64 años	65 años y más
28	4.363	16.346	14.162	39.818	7.011
29	4.888	15.622	11.069	40.011	7.155
30	3.471	10.354	8.625	37.604	6.784
31	2.840	9.540	10.575	34.934	6.335
% Variación	-18	-8	23	-7	-7

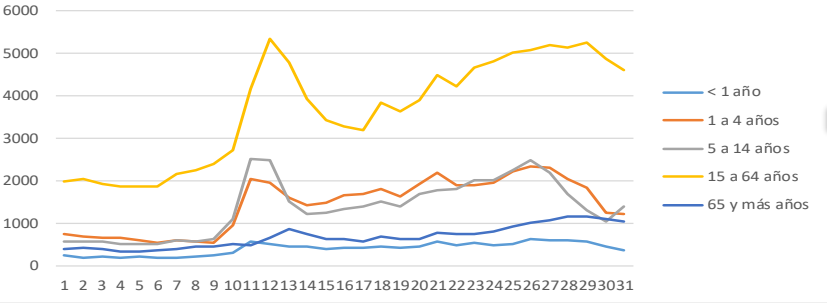
Semana	<1 año	1-4 años	5-14 años	15-64 años	65 años y más
28	6.171	10.975	5.859	10.529	4.488
29	6.084	9.950	4.337	10.116	4.510
30	5.395	6.984	3.543	9.512	4.622
31	4.131	6.267	4.361	8.687	4.240
% Variación	-23	-10	23	-9	-8

Atenciones de urgencia por causa Respiratoria, según grupo etario, SAPU



Semana	<1 año	1-4 años	5-14 años	15-64 años	65 años y más
28	578	2.041	1.681	5.135	1.143
29	551	1.835	1.298	5.263	1.153
30	432	1.249	1.043	4.876	1.103
31	349	1.224	1.377	4.595	1.029
% Variación	-19	-2	32	-6	-7

Atenciones de urgencia por causa Respiratoria, según grupo etario, SAR

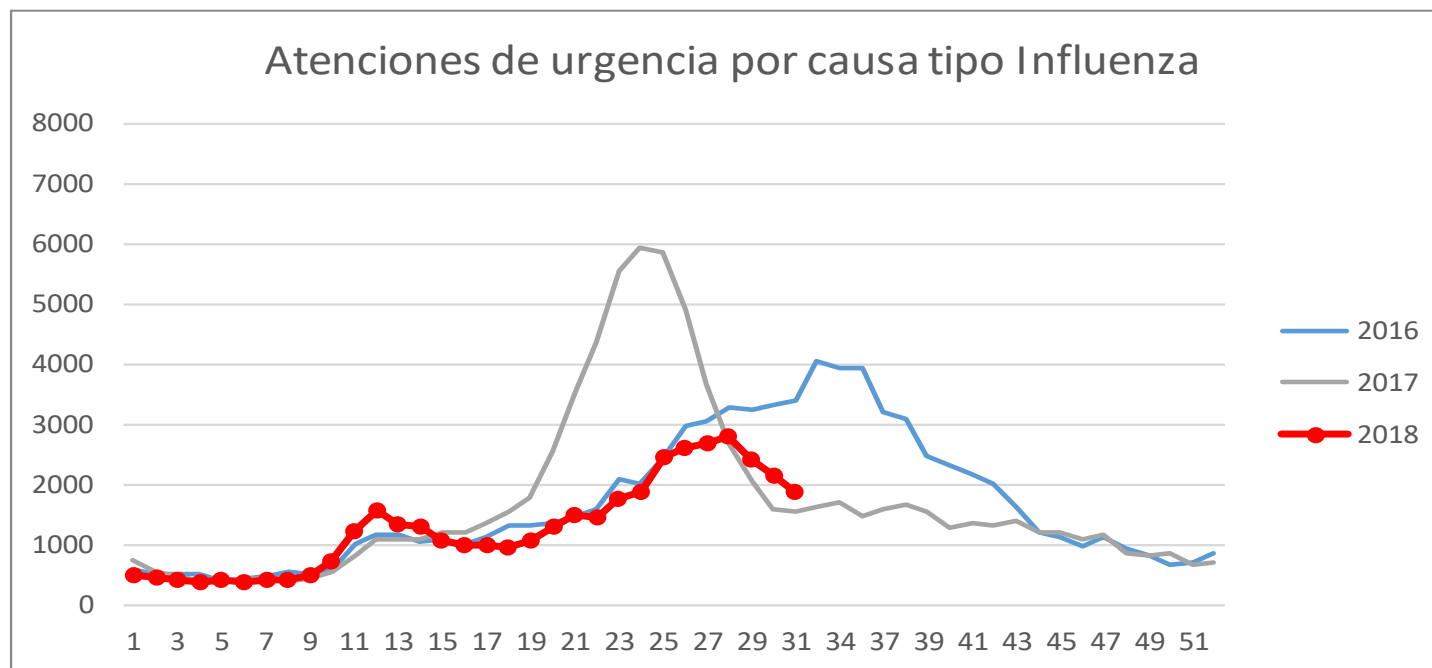


Total atenciones de urgencia por causa tipo Influenza, por semana estadística

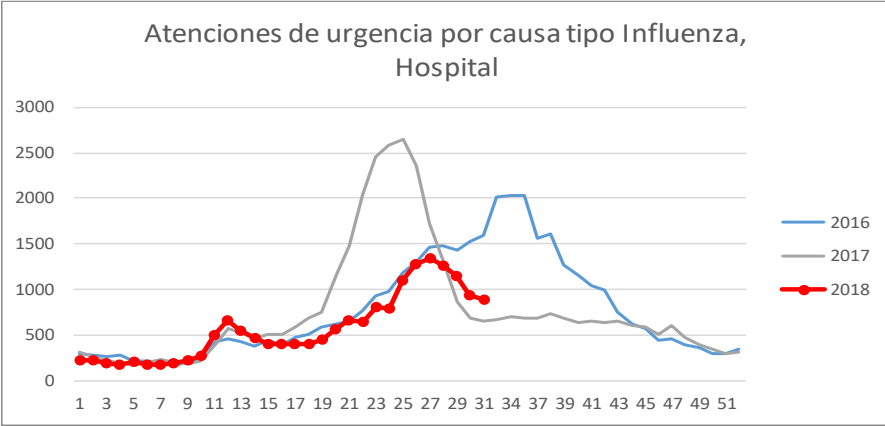
Semana	2016	2017	2018
28	3.263	2.671	2.789
29	3.258	2.029	2.392
30	3.322	1.579	2.146
31	3.402	1.542	1.857

% Variación

-13

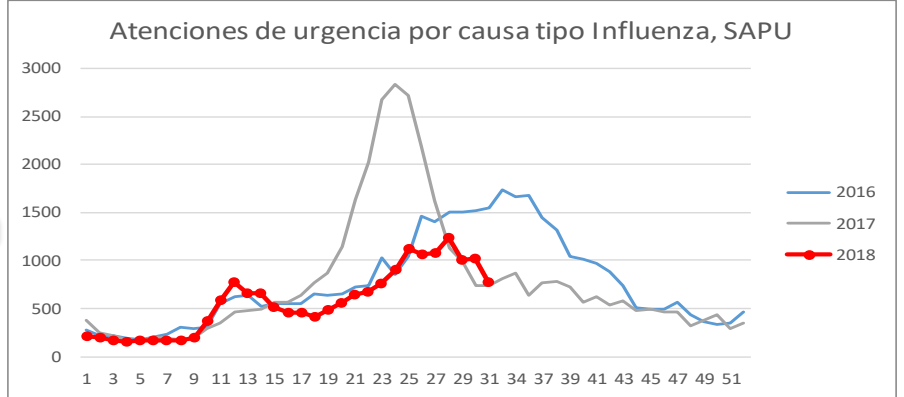


Total atenciones de urgencia por causa tipo Influenza, por semana estadística

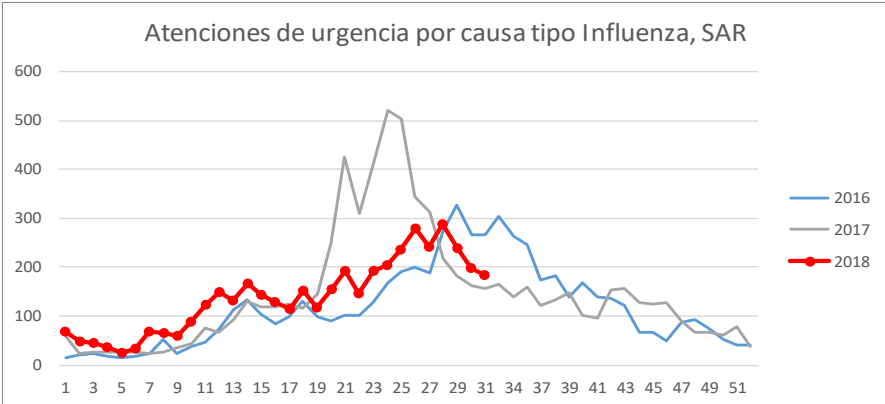


Semana	2016	2017	2018
28	1.482	1.325	1.267
29	1.428	869	1.142
30	1.534	677	932
31	1.588	651	893
% Variación			-4

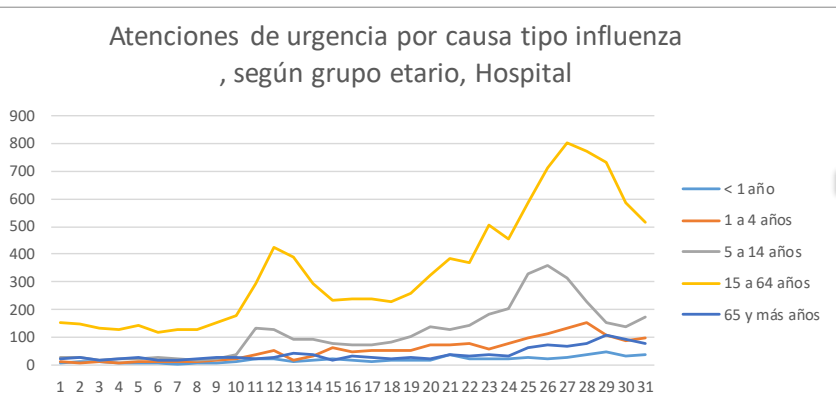
Semana	2016	2017	2018
28	1.506	1.130	1.234
29	1.503	979	1.012
30	1.521	741	1.017
31	1.548	736	779
% Variación			-23



Semana	2016	2017	2018
28	275	216	288
29	327	181	238
30	267	161	197
31	266	155	185
% Variación			-6

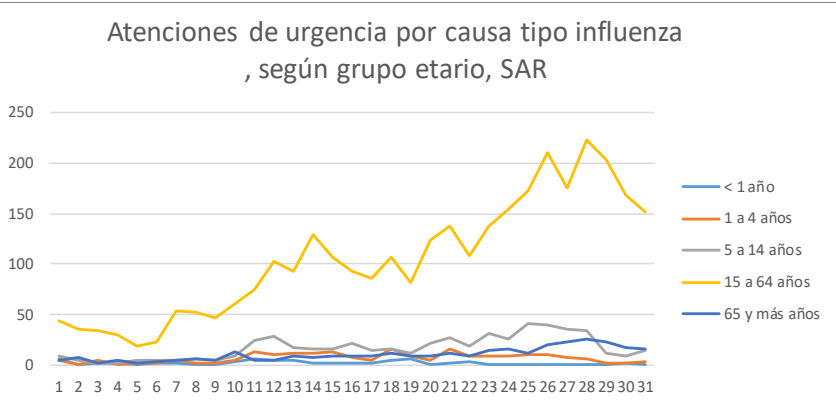
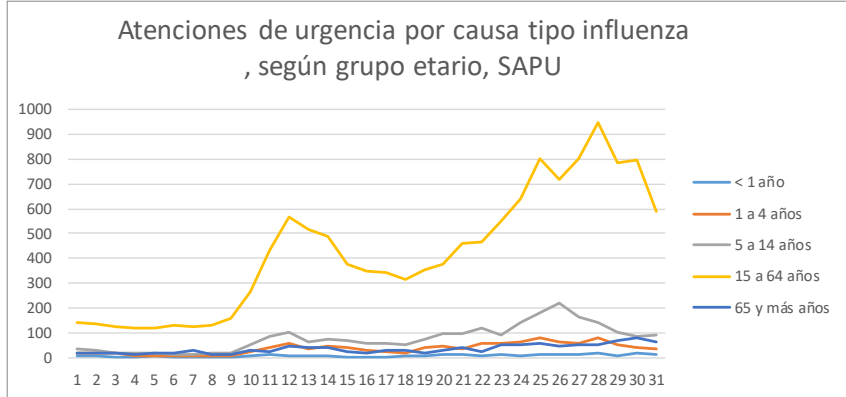


Total atenciones de urgencia por causa tipo influenza por grupo etario y semana estadística.



Semana	<1 año	1-4 años	5-14 años	15-64 años	65 años y más
28	35	153	229	772	78
29	44	107	153	733	105
30	32	84	138	585	93
31	36	98	170	513	76
% Variación	13	17	23	-12	-18

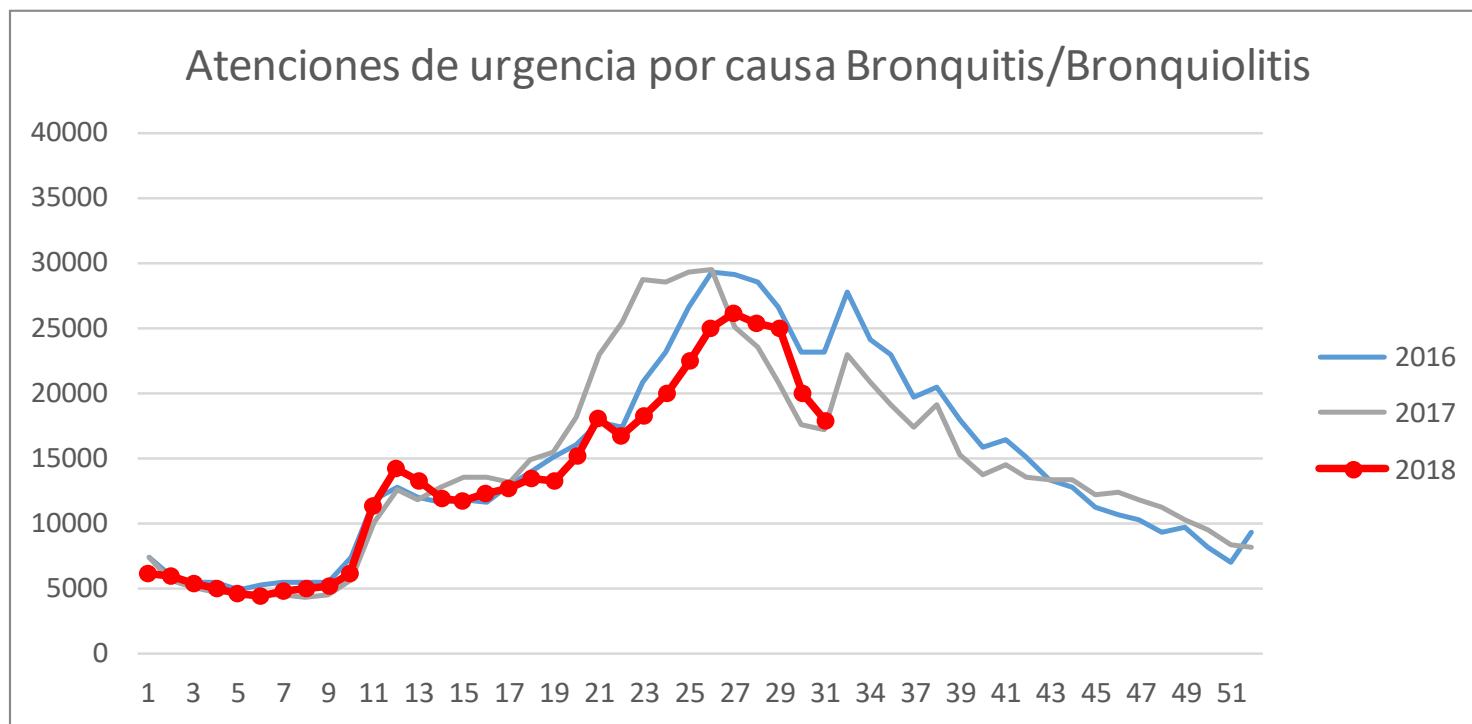
Semana	<1 año	1-4 años	5-14 años	15-64 años	65 años y más
28	18	78	143	946	49
29	8	50	99	787	68
30	17	41	86	795	78
31	9	32	91	587	60
% Variación	-47	-22	6	-26	-23



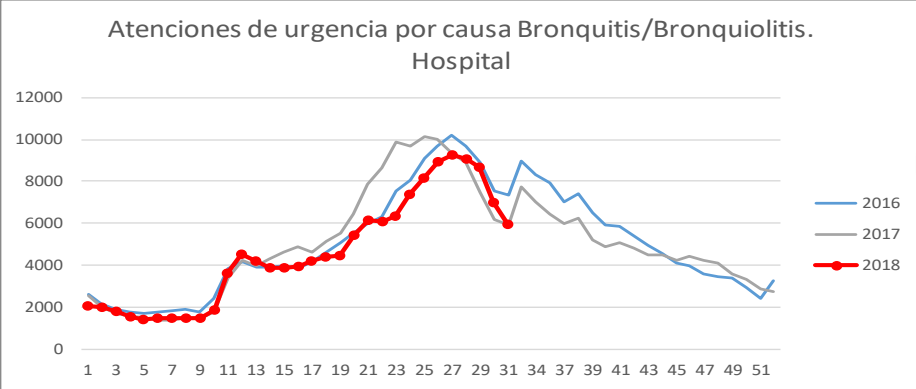
Semana	<1 año	1-4 años	5-14 años	15-64 años	65 años y más
28	0	6	34	223	25
29	0	2	11	203	22
30	1	2	8	169	17
31	0	3	14	152	16
% Variación		50	75	-10	-6

Total atenciones de urgencia por causa Bronquitis, por semana estadística

Semana	2016	2017	2018
28	28.599	23.497	25.272
29	26.583	20.773	24.894
30	23.181	17.544	19.934
31	23.206	17.090	17.845
% Variación			-10

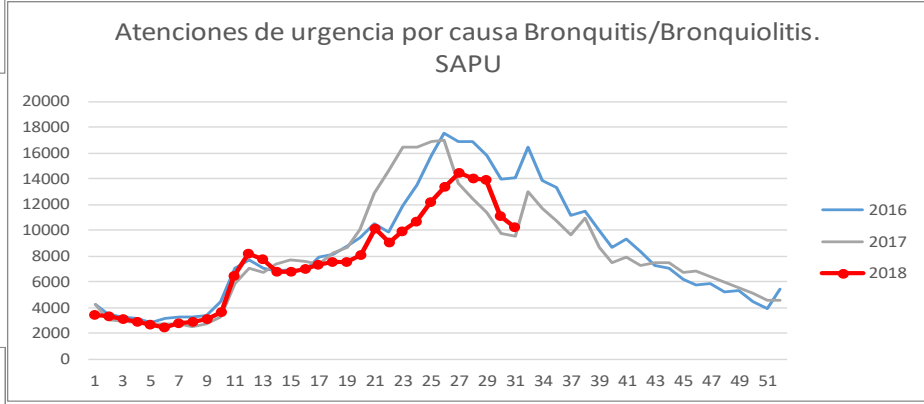


Total atenciones de urgencia por causa Bronquitis, por semana estadística

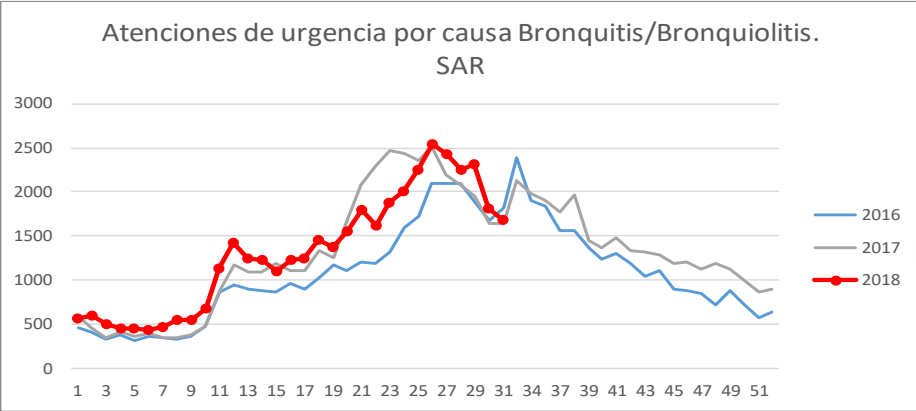


Semana	2016	2017	2018
28	9.659	8.927	9.056
29	8.884	7.502	8.671
30	7.548	6.153	6.994
31	7.321	5.926	5.966
% Variación			-15

Semana	2016	2017	2018
28	16.844	12.487	13.968
29	15.812	11.318	13.915
30	13.952	9.758	11.124
31	14.070	9.521	10.205
% Variación			-8

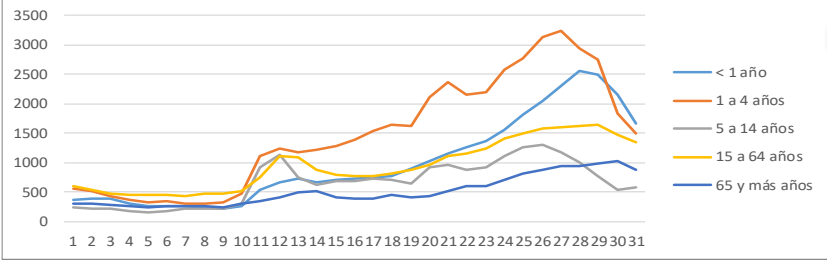


Semana	2016	2017	2018
28	2.096	2.083	2.248
29	1.887	1.953	2.308
30	1.681	1.633	1.816
31	1.815	1.643	1.674
% Variación			-8



Total atenciones de urgencia por causa bronquitis/Bronquiolitis por grupo etario y semana estadística.

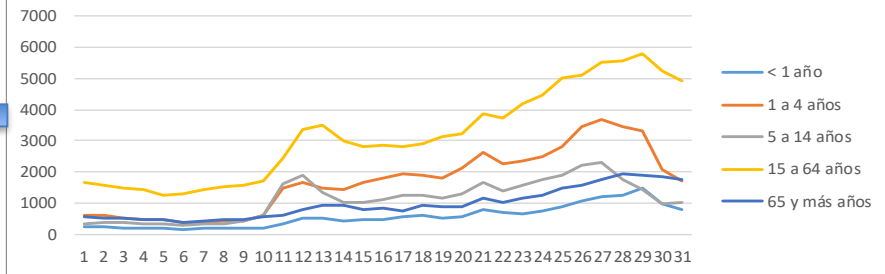
Atenciones de urgencia por causa Bronquitis/Bronquiolitis, según grupo etario. Hospital



Semana	<1 año	1-4 años	5-14 años	15-64 años	65 años y más
28	2.558	2.940	994	1.620	944
29	2.503	2.756	775	1.652	985
30	2.147	1.824	529	1.477	1.017
31	1.664	1.495	585	1.351	871
% Variación	-22	-18	11	-9	-14

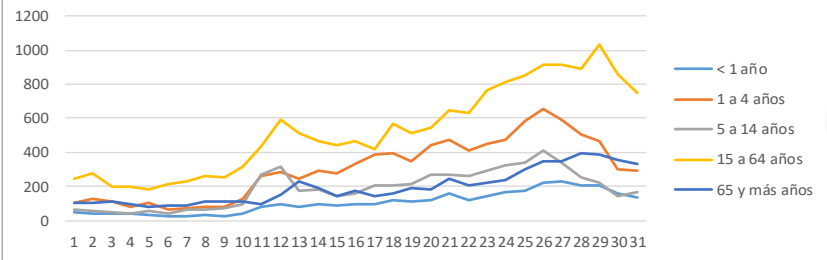
Semana	<1 año	1-4 años	5-14 años	15-64 años	65 años y más
28	1.265	3.445	1.741	5.587	1.930
29	1.455	3.312	1.451	5.787	1.910
30	977	2.070	977	5.249	1.851
31	785	1.719	1.011	4.926	1.764
% Variación	-20	-17	3	-6	-5

Atenciones de urgencia por causa Bronquitis/Bronquiolitis, según grupo etario. SAPU



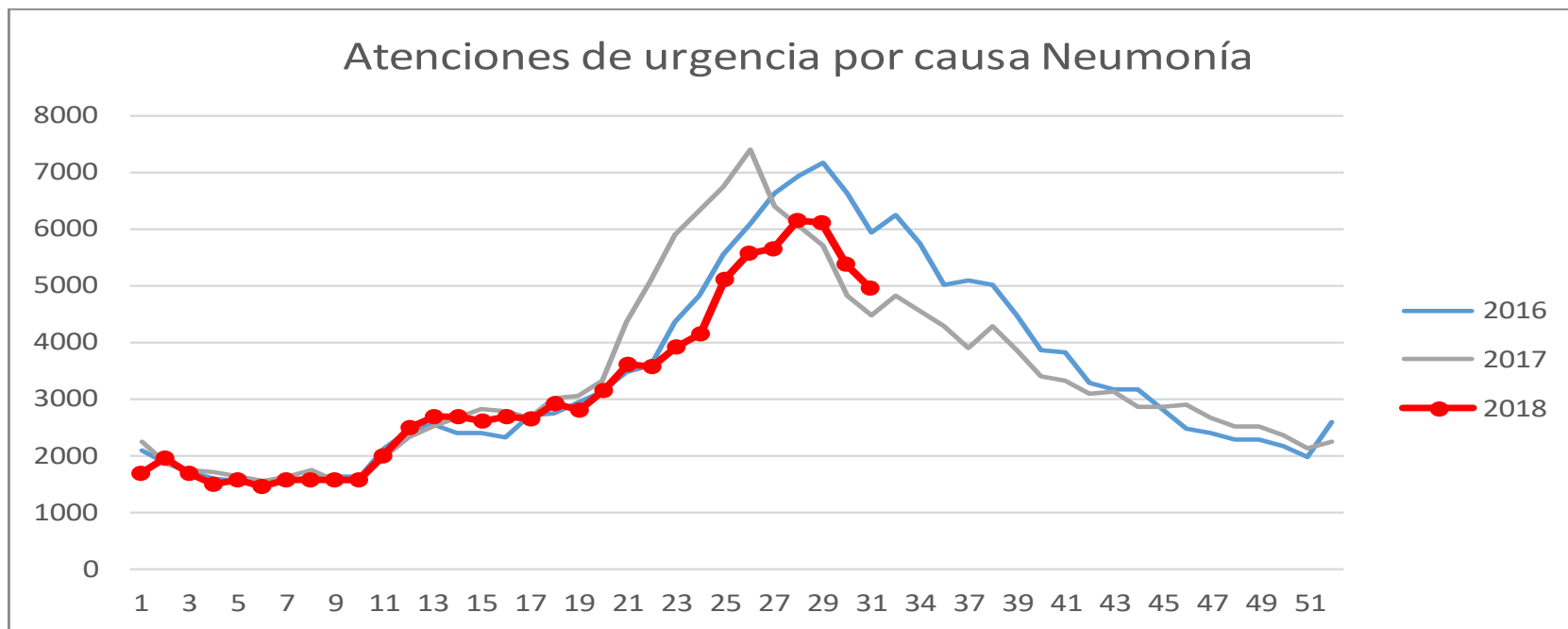
Semana	<1 año	1-4 años	5-14 años	15-64 años	65 años y más
28	205	505	251	893	394
29	203	465	219	1.033	388
30	156	298	145	860	357
31	134	293	163	751	333
% Variación	-14	-2	12	-13	-7

Atenciones de urgencia por causa Bronquitis/Bronquiolitis, según grupo etario. SAR

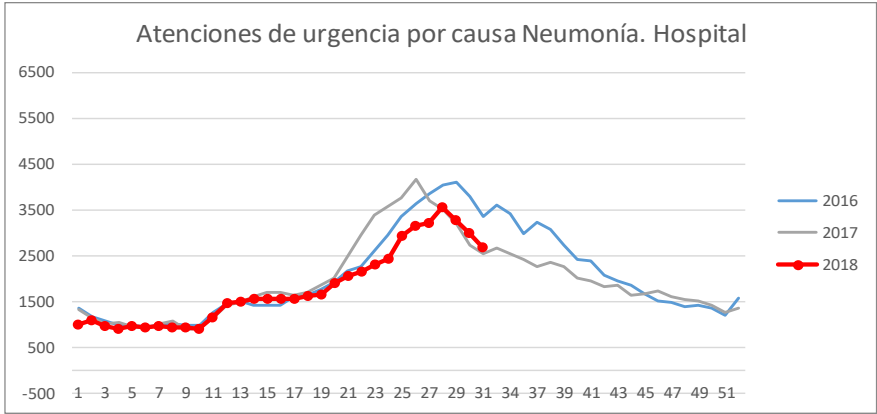


Total atenciones de urgencia por causa Neumonía, por semana estadística

Semana	2016	2017	2018
28	6.930	6.057	6.161
29	7.186	5.687	6.099
30	6.648	4.810	5.367
31	5.919	4.486	4.971
% Variación			-7

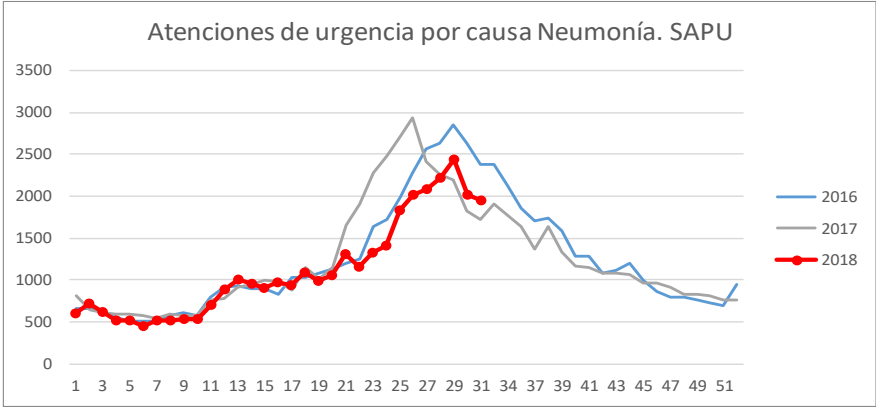


Total atenciones de urgencia por causa Neumonía, por semana estadística

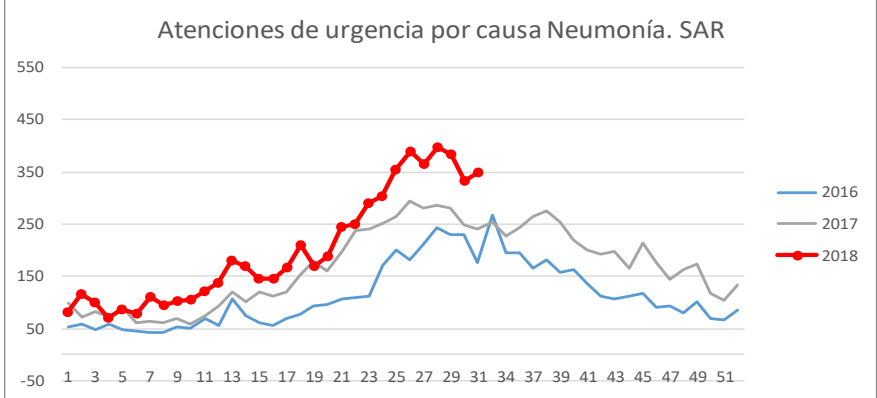


Semana	2016	2017	2018
28	4.058	3.518	3.545
29	4.100	3.206	3.276
30	3.793	2.743	3.011
31	3.365	2.533	2.683
% Variación			-11

Semana	2016	2017	2018
28	2.629	2.253	2.219
29	2.856	2.200	2.439
30	2.626	1.819	2.022
31	2.377	1.714	1.940
% Variación			-4

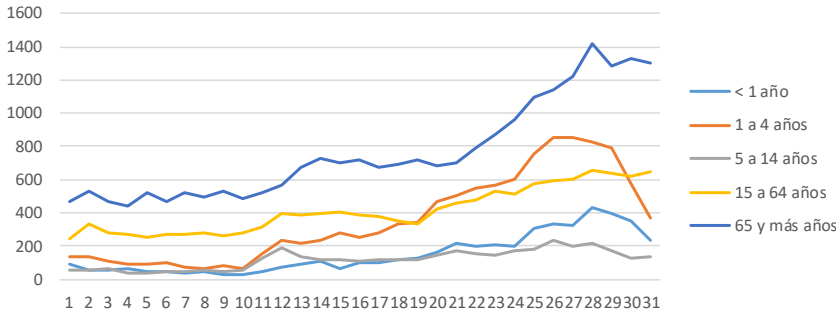


Semana	2016	2017	2018
28	243	286	397
29	230	281	384
30	229	248	334
31	177	239	348
% Variación			4



Total atenciones de urgencia por causa Neumonía, por grupo etario y semana estadística.

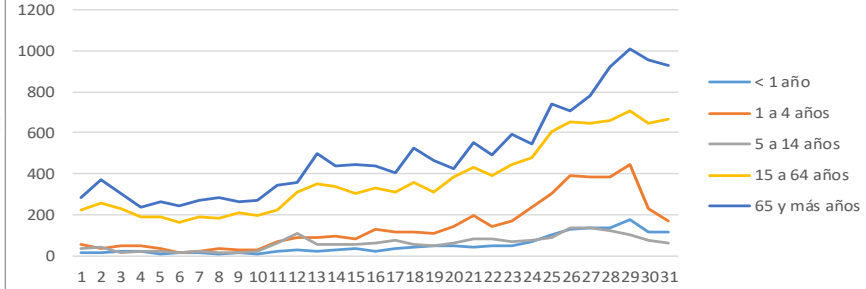
Atenciones de urgencia por causa Neumonía según grupo etario. Hospital



Semana	<1 año	1-4 años	5-14 años	15-64 años	65 años y más
28	429	822	213	659	1.422
29	392	791	171	635	1.287
30	351	579	129	620	1.332
31	235	366	138	644	1.300
% Variación	-33	-37	7	4	-2

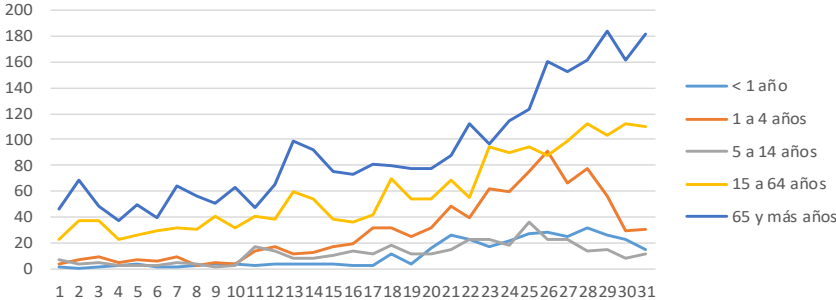
Semana	<1 año	1-4 años	5-14 años	15-64 años	65 años y más
28	134	382	122	657	924
29	177	442	100	707	1.013
30	115	228	76	649	954
31	115	170	61	668	926
% Variación	0	-25	-20	3	-3

Atenciones de urgencia por causa Neumonía según grupo etario. SAPU



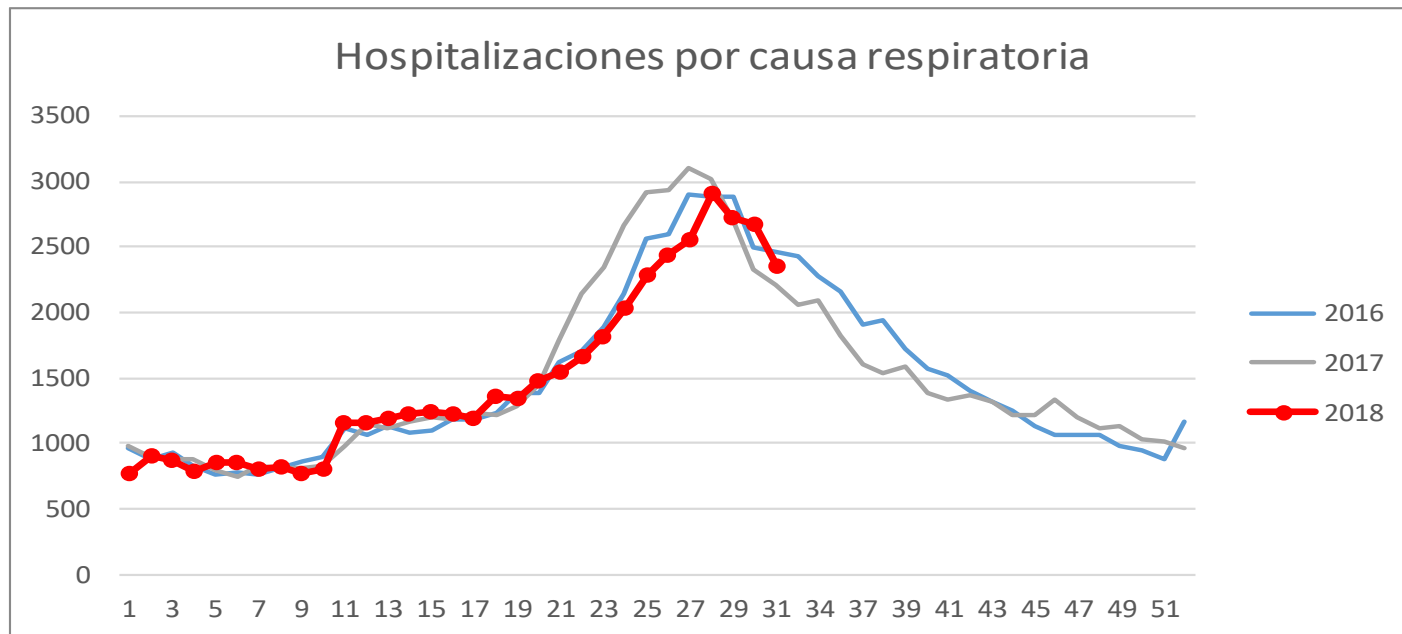
Semana	<1 año	1-4 años	5-14 años	15-64 años	65 años y más
28	32	78	13	112	162
29	26	56	15	103	184
30	23	29	8	112	162
31	15	30	11	110	182
% Variación	-35	3	38	-2	12

Atenciones de urgencia por causa Neumonía según grupo etario. SAR



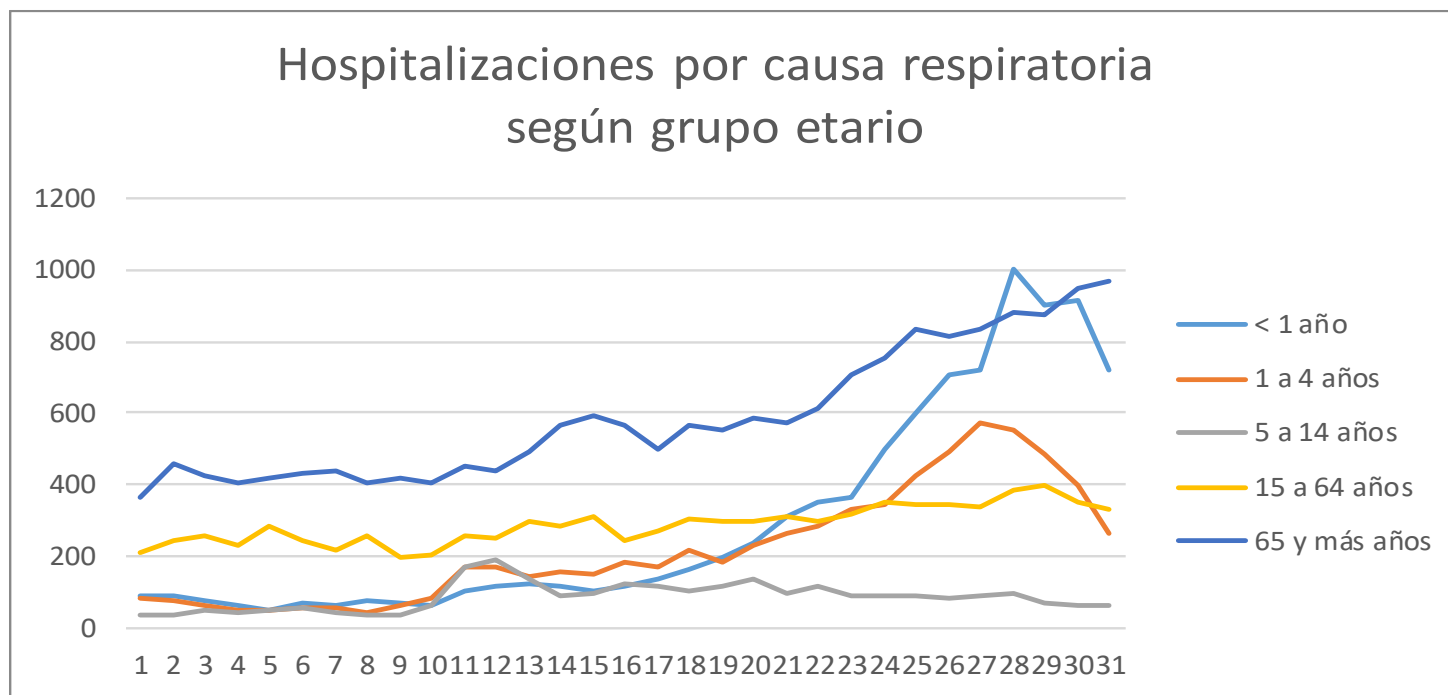
Total Hospitalizaciones por causa respiratoria, por semana estadística.

Semana	2016	2017	2018
28	2.878	3.020	2.912
29	2.876	2.706	2.725
30	2.494	2.335	2.675
31	2.457	2.205	2.347
% Variación			-12

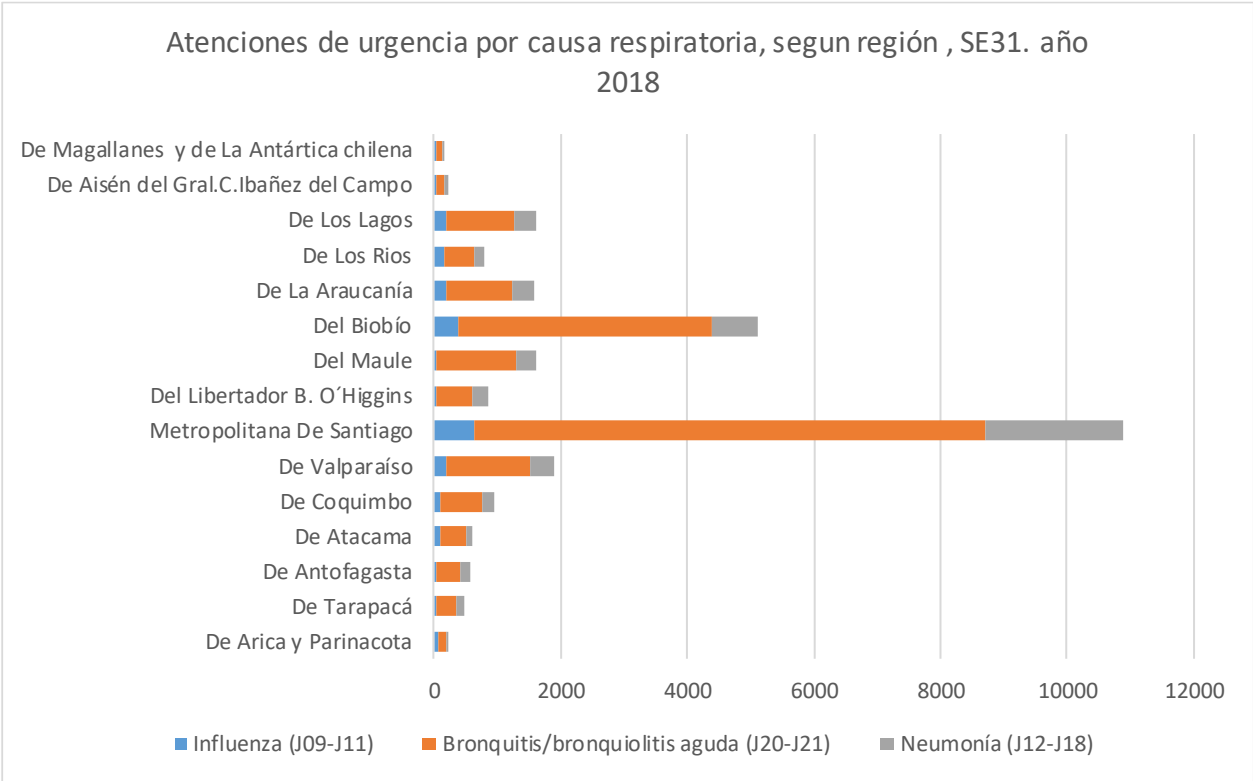


Total de hospitalizaciones por causa respiratoria, por grupo etario y semana estadística.

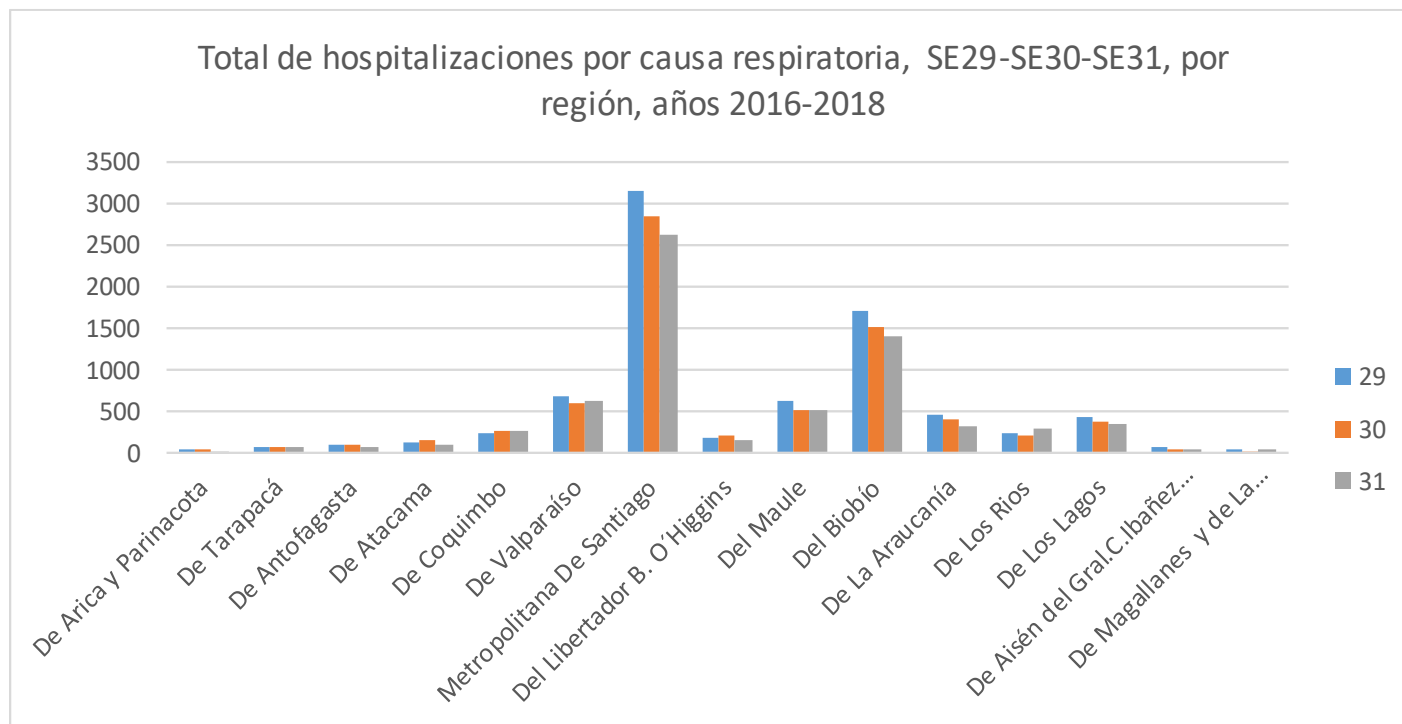
Semana	<1 año	1-4 años	5-14 años	15-64 años	65 años y más
28	1.003	553	95	382	879
29	902	482	71	396	874
30	915	397	62	349	952
31	722	264	59	332	970
% Variación	-21	-34	-5	-5	2



Atenciones de urgencia, según región , SE28. año 2018

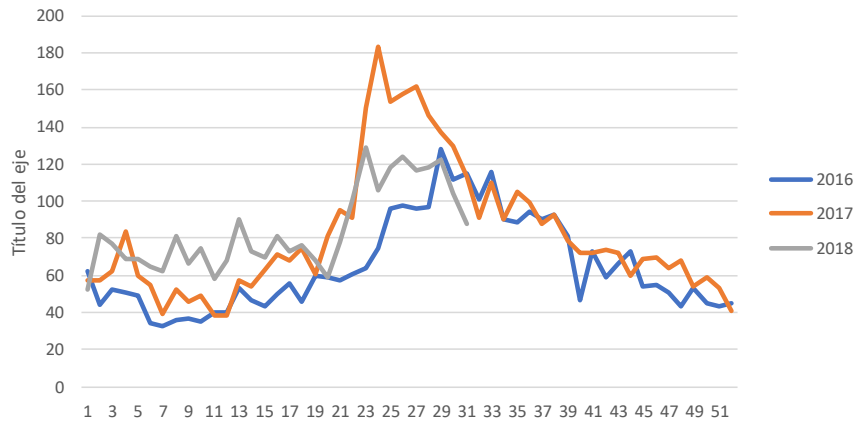


Hospitalizaciones por causa respiratoria, según región , SE29-SE30-SE31. año 2018



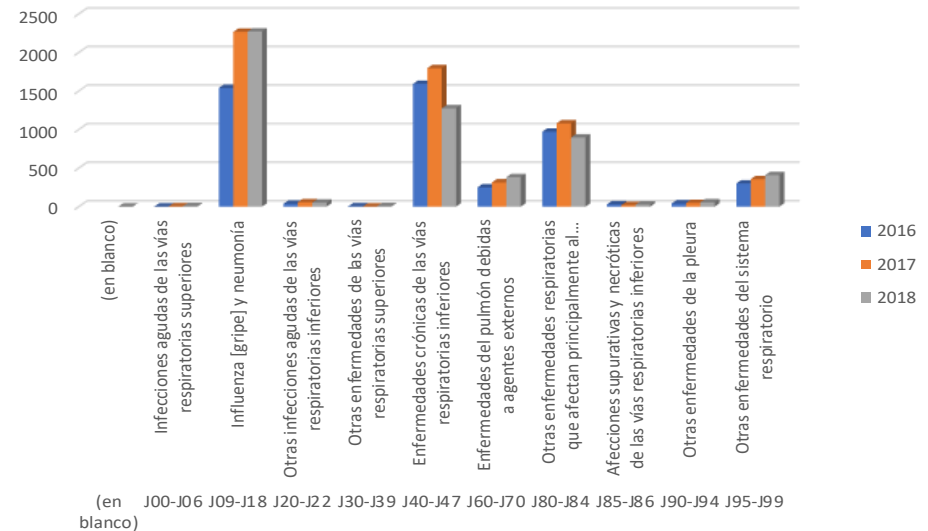
Defunciones 2016-2018

Total de Defunciones por causa respiratoria (ETI-Neumonía-Bronquitis/Bronquiolitis) 2016-2018



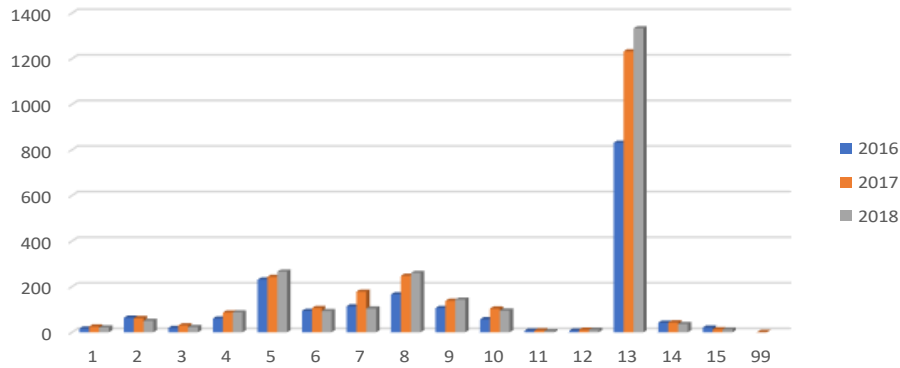
semana	2016	2017	2018
28	97	146	118
29	128	137	122
30	112	130	104
31	115	113	88

Total de Defunciones por causa respiratoria 2016-2018

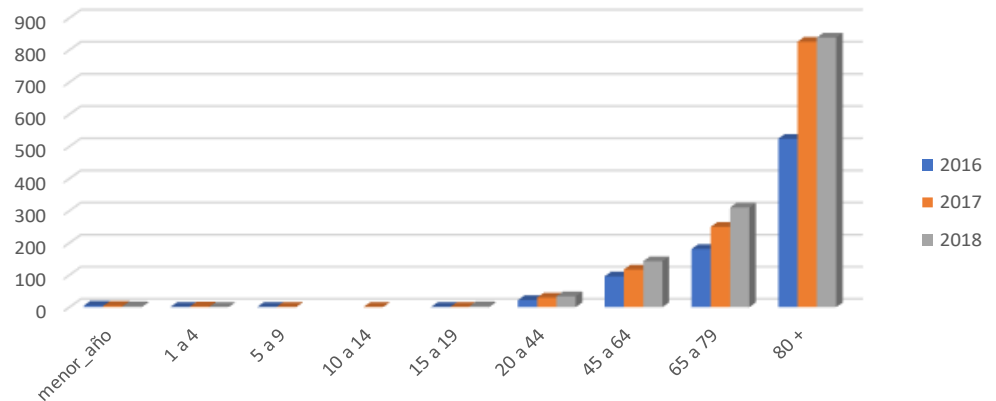


Defunciones 2016-2018

Total de Defunciones por causa respiratoria Neumonía, por region 2016-2018



Total de Defunciones RM por causa respiratoria Neumonía, por grupo etario 2016-2018



Resumen:

Según información de los **Registros de Atenciones de Urgencia** por causa respiratoria en Hospitales, SAPU y SAR equivale al 32% de las atenciones de urgencia en la SE 31, donde el 21% son atenciones por respiratorias realizadas en Hospitales , 41% en SAPU y 37% en SAR.

Las hospitalizaciones por causa respiratoria equivalen al 21%.

- En las **atenciones de urgencia por causa respiratoria**, se observa una disminución del 5% en relación a la SE 30, esta disminución se ve afectada nivel hospitalario con un 8%, SAPU con un 4% y SAR con un 1%. Por grupos etarios se observa un aumento en el grupo de 5 a 14 años con 23% en Hospital y SAPU y 32% en SAR.
- En las **atenciones de urgencia por causa tipo influenza**, Presenta una disminución del 13% en relación a la SE 30, esta disminución se ve afectada en los establecimientos hospitalarios con un 4%, SAPU con un 23% y SAR con un 6%. Por grupos etarios se observa un aumento en el grupo de menores de 15 años en Hospital y en SAR.
- En las **atenciones de urgencia por causa bronquitis**, se observa una disminución del 10% en relación a la SE 30. Esta disminución se ve afectada en los Establecimientos hospitalarios con un 15%, 8% en SAPU y 8% en SAR. Por grupos etarios se observa un aumento en el grupo de 5 a 14 años con 11% en Hospital y 3% SAPU y 12% en SAR.
- En las **atenciones de urgencia por causa neumonía**, se observa una disminución del 7% en relación a la SE 30, esta disminución afecta a los Hospitales con un 11%, SAPU con un 4%, sin embargo se observa un leve aumento del 4% en SAR. En los grupos etarios, se observa un leve aumento del 7% para 5 a 14 años en la atención hospitalaria, y del 38% en SAR.
- En las **hospitalizaciones por causa respiratoria**, se observa una disminución del 12% en relación a la SE 30, presentando una disminución en los menores 1 a 4 años en un 34%, seguido de los menores de 1 año con un 21%



GRACIAS

