



Ministerio de  
Salud

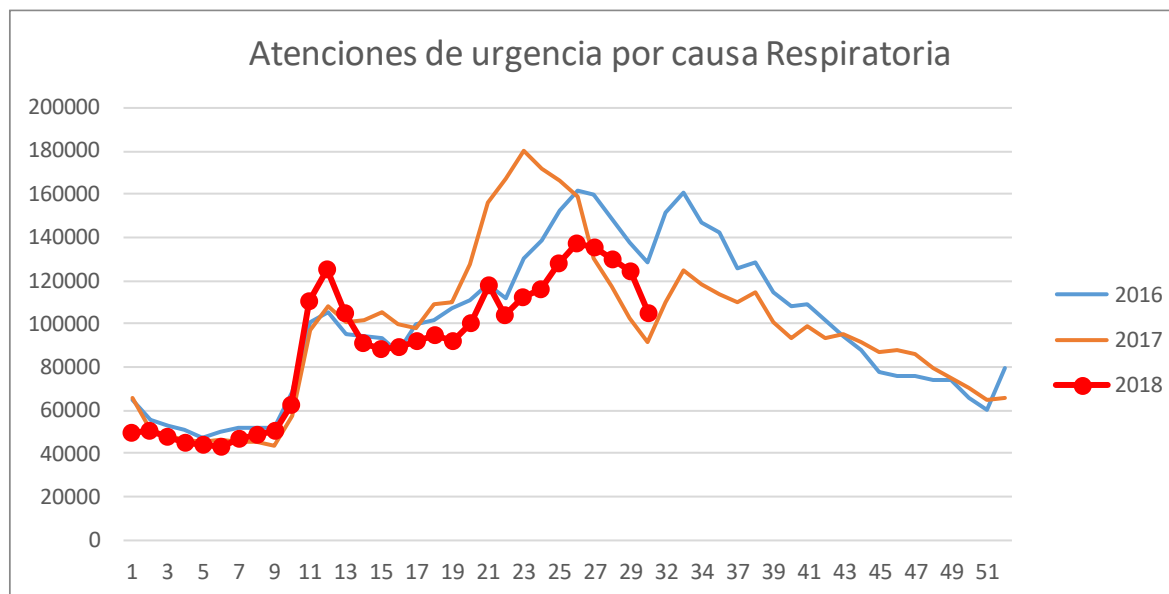
Gobierno de Chile

# SISTEMA DE ATENCIONES DE URGENCIA DEIS- SE 1 a 30, AÑO 2018

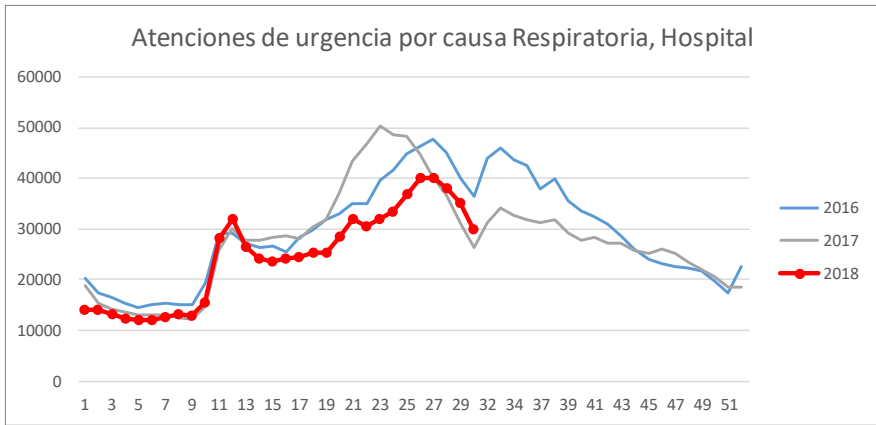


# Total atenciones de urgencia por causa respiratoria, por semana estadística

Semana	2016	2017	2018
27	160.165	130.433	135.638
28	148.772	117.236	130.041
29	137.569	102.366	123.945
<b>30</b>	<b>128.649</b>	<b>91.403</b>	<b>104.975</b>
<b>% Variación</b>			<b>-15</b>



# Total atenciones de urgencia por causa respiratoria y semana estadística

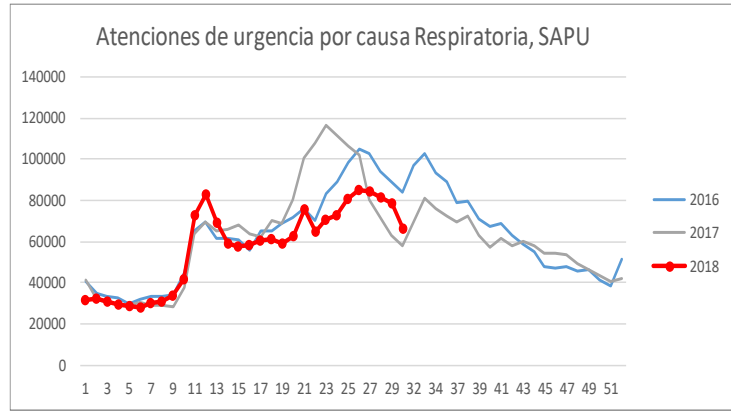


Semana	2016	2017	2018
27	47.569	40.059	40.024
28	45.024	36.650	37.921
29	39.867	31.026	34.997
<b>30</b>	<b>36.478</b>	<b>26.413</b>	<b>29.822</b>

**% Variación** **-15**

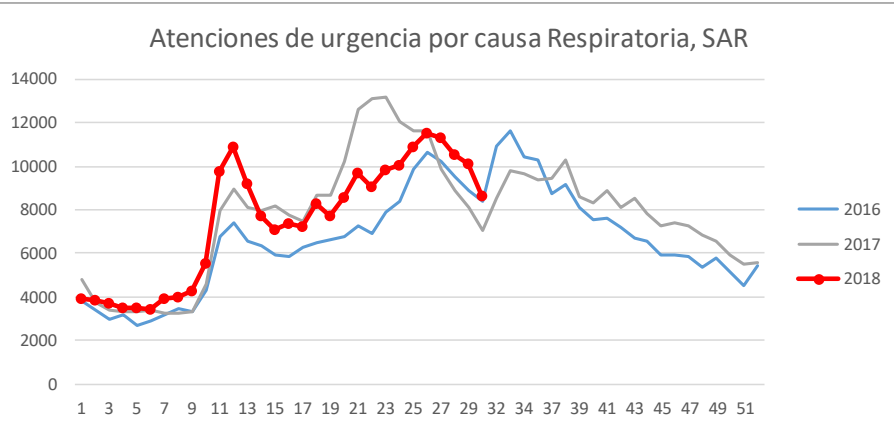
Semana	2016	2017	2018
27	102.394	80.536	84.281
28	94.259	71.706	81.542
29	88.806	63.262	78.848
<b>30</b>	<b>83.801</b>	<b>57.930</b>	<b>66.480</b>

**% Variación** **-16**



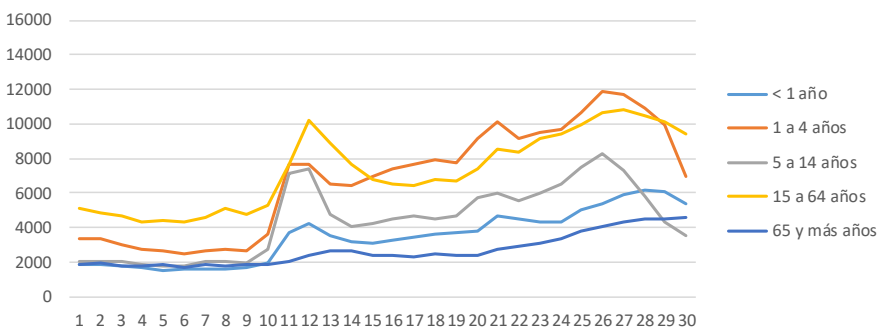
Semana	2016	2017	2018
27	10.202	9.838	11.333
28	9.489	8.880	10.578
29	8.896	8.078	10.100
<b>30</b>	<b>8.370</b>	<b>7.060</b>	<b>8.673</b>

**% Variación** **-14**



# Total atenciones de urgencia por causa respiratoria, grupo etario y semana estadística.

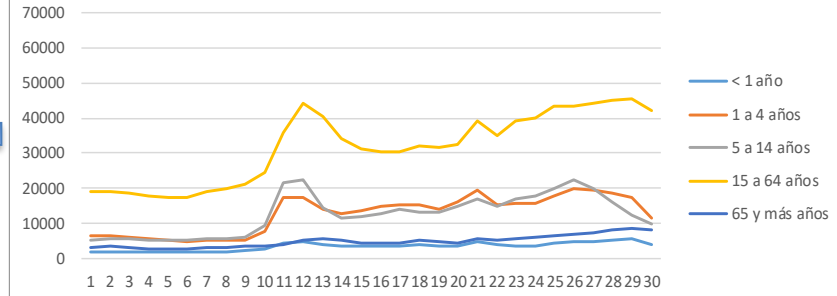
Atenciones de urgencia por causa Respiratoria, según grupo etario, Hospitales



Semana	<1 año	1-4 años	5-14 años	15-64 años	65 años y más
27	4.232	17.283	17.620	38.869	6.277
28	4.351	16.319	14.135	39.745	6.992
29	4.902	15.639	11.086	40.053	7.168
<b>30</b>	<b>3.454</b>	<b>10.317</b>	<b>8.589</b>	<b>37.392</b>	<b>6.728</b>
<b>% Variación</b>	<b>-30</b>	<b>-34</b>	<b>-23</b>	<b>-7</b>	<b>-6</b>

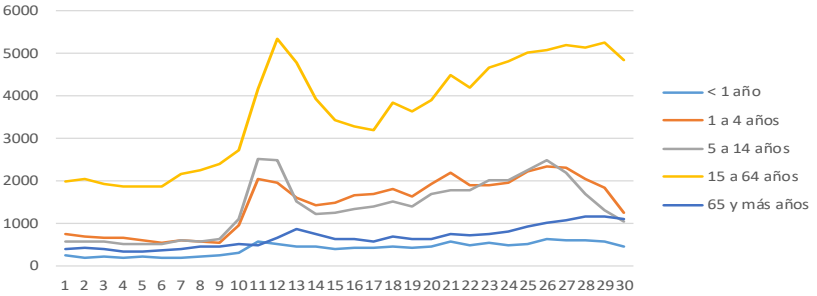
Semana	<1 año	1-4 años	5-14 años	15-64 años	65 años y más
27	5.885	11.740	7.262	10.851	4.286
28	6.158	10.951	5.845	10.491	4.476
29	6.084	9.950	4.337	10.116	4.510
<b>30</b>	<b>5.363</b>	<b>6.946</b>	<b>3.517</b>	<b>9.426</b>	<b>4.570</b>
<b>% Variación</b>	<b>-12</b>	<b>-30</b>	<b>-19</b>	<b>-7</b>	<b>1</b>

Atenciones de urgencia por causa Respiratoria, según grupo etario, SAPU



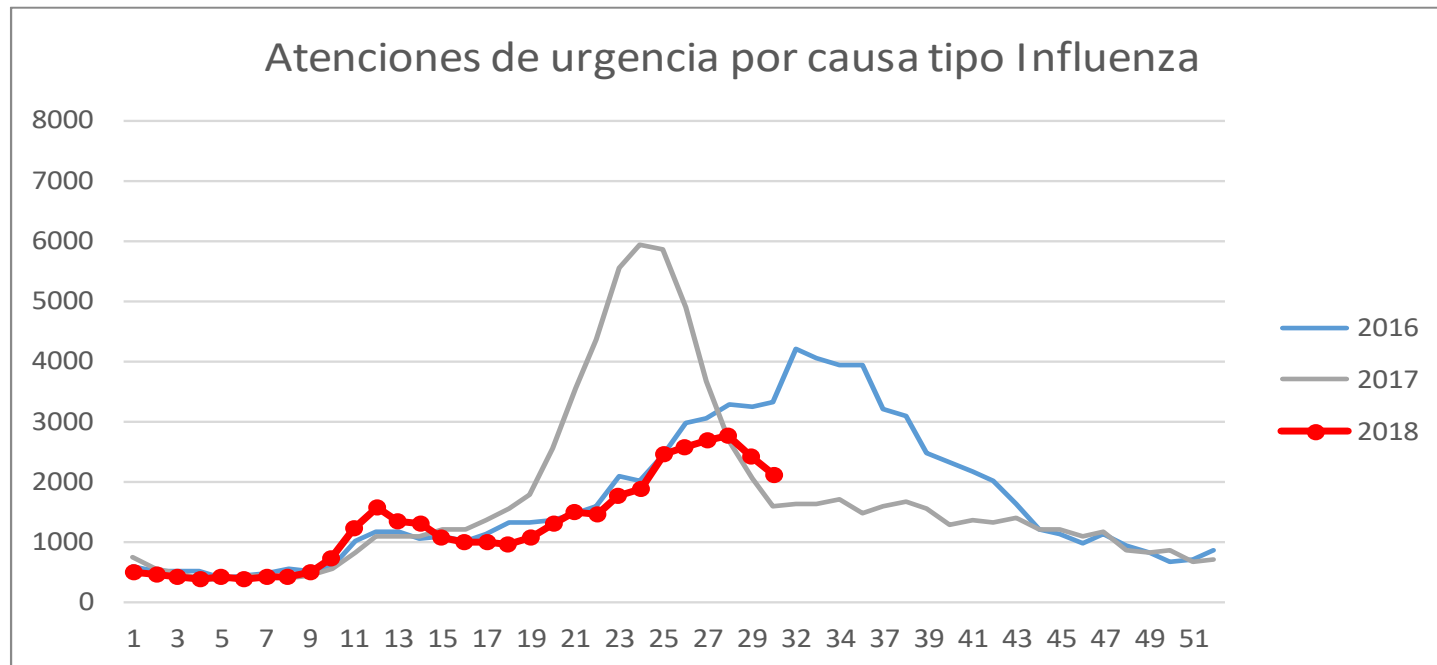
Semana	<1 año	1-4 años	5-14 años	15-64 años	65 años y más
27	590	2.293	2.190	5.186	1.074
28	578	2.041	1.681	5.135	1.143
29	551	1.835	1.298	5.263	1.153
<b>30</b>	<b>432</b>	<b>1.244</b>	<b>1.041</b>	<b>4.855</b>	<b>1.101</b>
<b>% Variación</b>	<b>-22</b>	<b>-32</b>	<b>-20</b>	<b>-8</b>	<b>-5</b>

Atenciones de urgencia por causa Respiratoria, según grupo etario, SAR

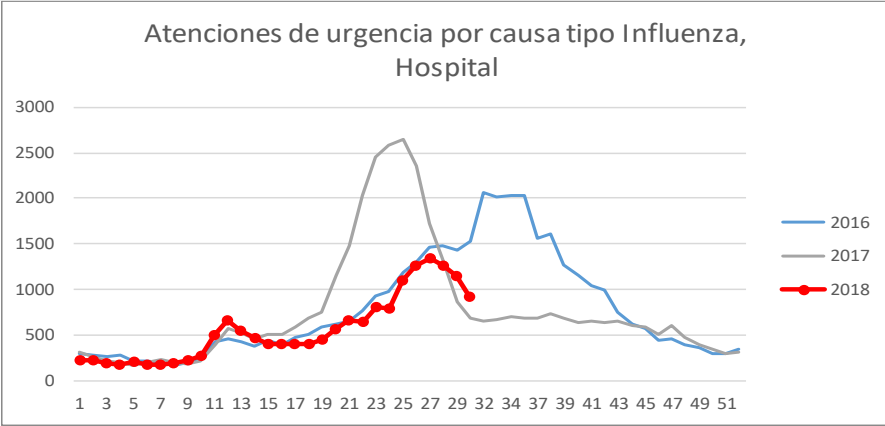


# Total atenciones de urgencia por causa tipo Influenza, por semana estadística

Semana	2016	2017	2018
27	3.057	3.656	2.664
28	3.263	2.671	2.765
29	3.258	2.029	2.392
<b>30</b>	<b>3.322</b>	<b>1.579</b>	<b>2.101</b>
<b>% Variación</b>			<b>-12</b>

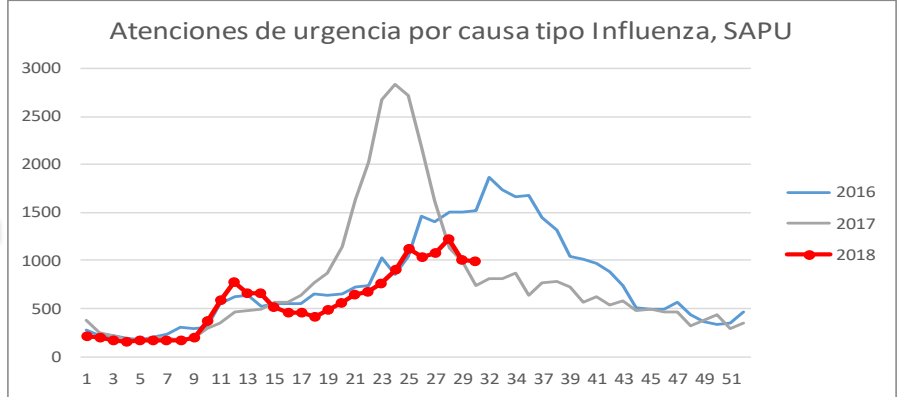


# Total atenciones de urgencia por causa tipo Influenza, por semana estadística

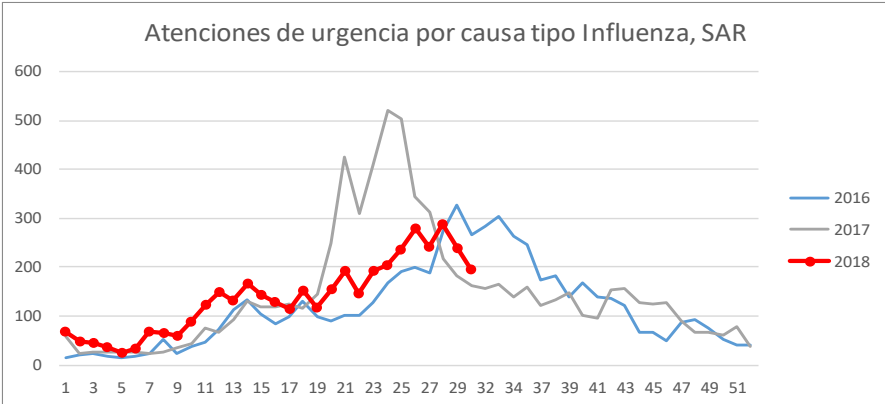


Semana	2016	2017	2018
27	1.466	1.726	1.343
28	1.482	1.325	1.259
29	1.428	869	1.142
<b>30</b>	<b>1.534</b>	<b>677</b>	<b>915</b>
<b>% Variación</b>			<b>-20</b>

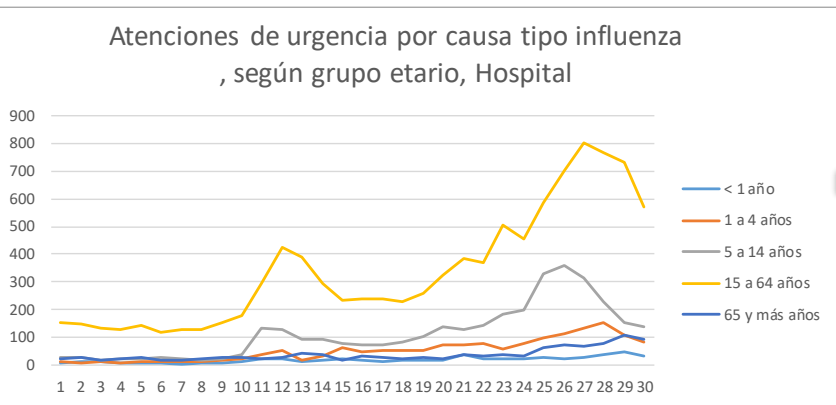
Semana	2016	2017	2018
27	1.403	1.617	1.080
28	1.506	1.130	1.218
29	1.503	979	1.012
<b>30</b>	<b>1.521</b>	<b>741</b>	<b>990</b>
<b>% Variación</b>			<b>-2</b>



Semana	2016	2017	2018
27	188	313	241
28	275	216	288
29	327	181	238
<b>30</b>	<b>267</b>	<b>161</b>	<b>196</b>
<b>% Variación</b>			<b>-18</b>

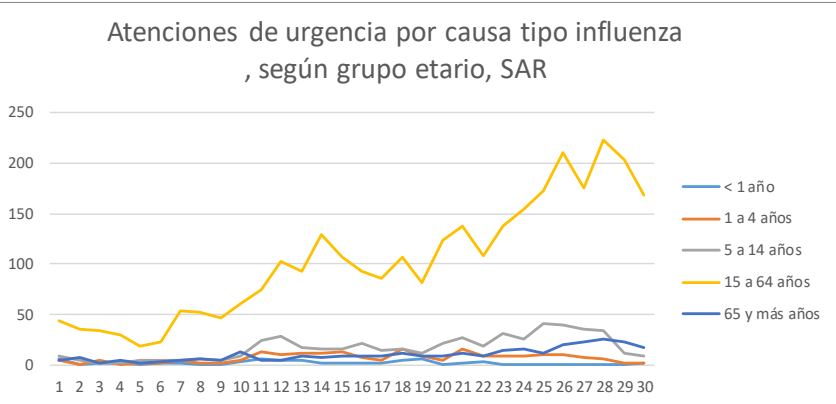
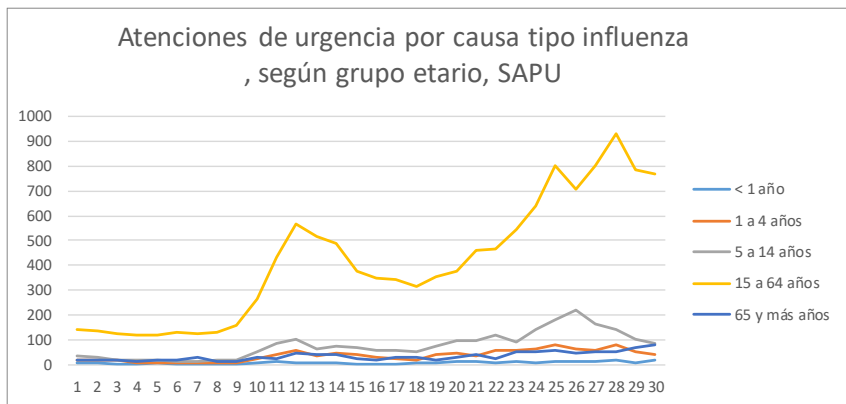


# Total atenciones de urgencia por causa tipo influenza por grupo etario y semana estadística.



Semana	<1 año	1-4 años	5-14 años	15-64 años	65 años y más
27	24	134	315	804	66
28	35	152	228	767	77
29	44	107	153	733	105
<b>30</b>	<b>32</b>	<b>83</b>	<b>136</b>	<b>573</b>	<b>91</b>
<b>% Variación</b>	<b>-27</b>	<b>-22</b>	<b>-11</b>	<b>-22</b>	<b>-13</b>

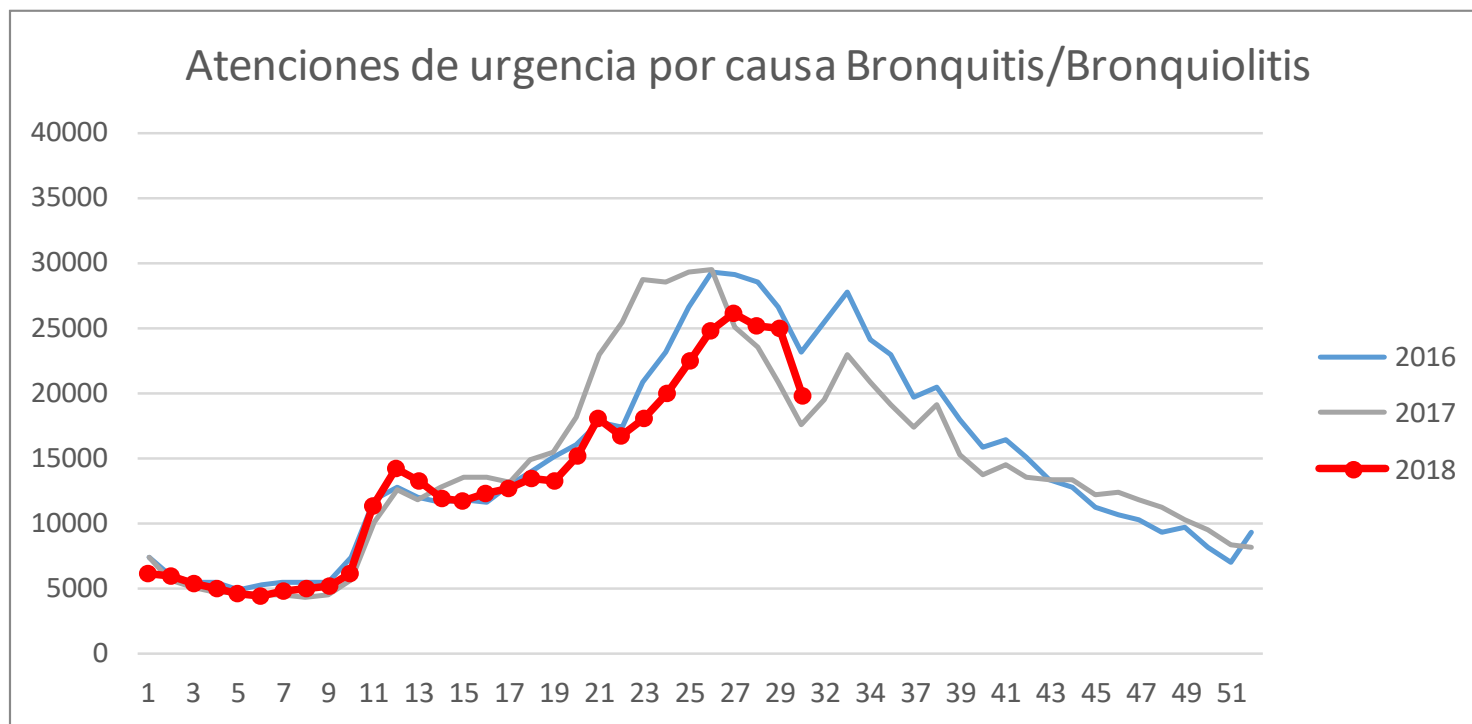
Semana	<1 año	1-4 años	5-14 años	15-64 años	65 años y más
27	9	56	165	800	50
28	18	78	140	933	49
29	8	50	99	787	68
<b>30</b>	<b>17</b>	<b>41</b>	<b>85</b>	<b>770</b>	<b>77</b>
<b>% Variación</b>	<b>113</b>	<b>-18</b>	<b>-14</b>	<b>-2</b>	<b>13</b>



Semana	<1 año	1-4 años	5-14 años	15-64 años	65 años y más
27	0	7	35	176	23
28	0	6	34	223	25
29	0	2	11	203	22
<b>30</b>	<b>1</b>	<b>2</b>	<b>8</b>	<b>168</b>	<b>17</b>
<b>% Variación</b>	<b>0</b>	<b>0</b>	<b>-27</b>	<b>-17</b>	<b>-23</b>

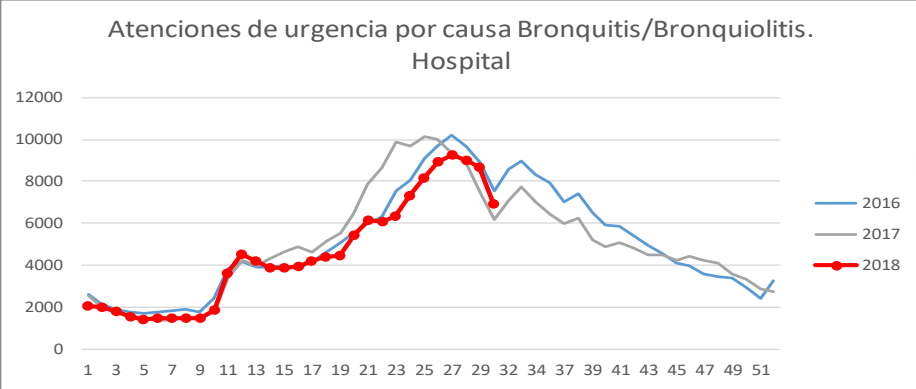
# Total atenciones de urgencia por causa Bronquitis, por semana estadística

Semana	2016	2017	2018
27	29.176	25.150	26.117
28	28.599	23.497	25.203
29	26.583	20.773	24.917
<b>30</b>	<b>23.181</b>	<b>17.544</b>	<b>19.784</b>
<b>% Variación</b>			<b>-21</b>



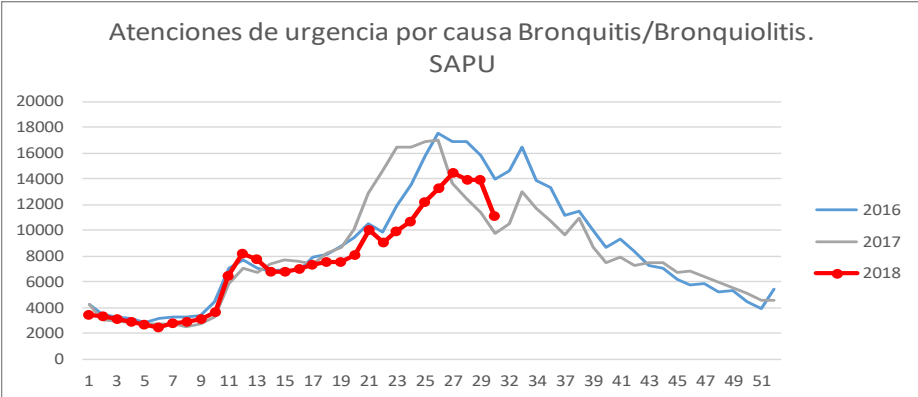


# Total atenciones de urgencia por causa Bronquitis, por semana estadística

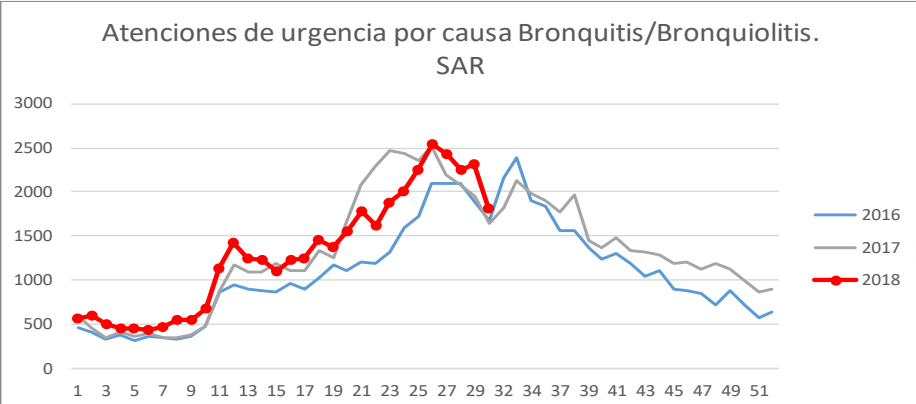


Semana	2016	2017	2018
27	10.199	9.332	9.232
28	9.659	8.927	9.026
29	8.884	7.502	8.671
<b>30</b>	<b>7.548</b>	<b>6.153</b>	<b>6.926</b>
<b>% Variación</b>			<b>-20</b>

Semana	2016	2017	2018
27	16.890	13.631	14.463
28	16.844	12.487	13.929
29	15.812	11.318	13.938
<b>30</b>	<b>13.952</b>	<b>9.758</b>	<b>11.045</b>
<b>% Variación</b>			<b>-21</b>

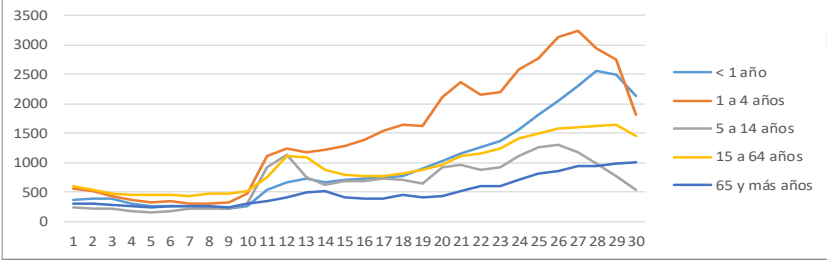


Semana	2016	2017	2018
27	2.087	2.187	2.422
28	2.096	2.083	2.248
29	1.887	1.953	2.308
<b>30</b>	<b>1.681</b>	<b>1.633</b>	<b>1.813</b>
<b>% Variación</b>			<b>-21</b>



# Total atenciones de urgencia por causa bronquitis/Bronquiolitis por grupo etario y semana estadística.

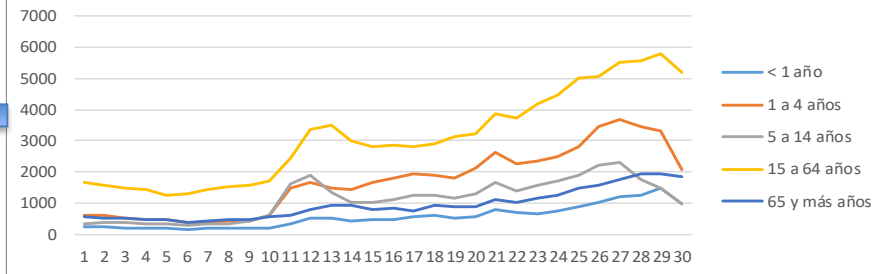
Atenciones de urgencia por causa Bronquitis/Bronquiolitis, según grupo etario. Hospital



Semana	<1 año	1-4 años	5-14 años	15-64 años	65 años y más
27	2.304	3.239	1.169	1.590	930
28	2.552	2.931	991	1.610	942
29	2.503	2.756	775	1.652	985
<b>30</b>	<b>2.129</b>	<b>1.810</b>	<b>525</b>	<b>1.459</b>	<b>1.003</b>
<b>% Variación</b>	<b>-15</b>	<b>-34</b>	<b>-32</b>	<b>-12</b>	<b>2</b>

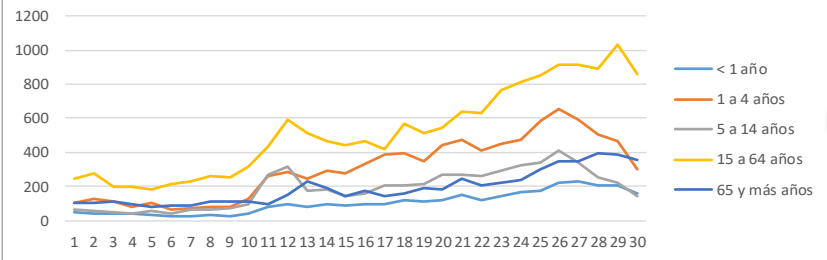
Semana	<1 año	1-4 años	5-14 años	15-64 años	65 años y más
27	1.182	3.699	2.285	5.536	1.761
28	1.261	3.438	1.735	5.573	1.922
29	1.462	3.316	1.453	5.792	1.915
<b>30</b>	<b>967</b>	<b>2.061</b>	<b>968</b>	<b>5.213</b>	<b>1.836</b>
<b>% Variación</b>	<b>-34</b>	<b>-38</b>	<b>-33</b>	<b>-10</b>	<b>-4</b>

Atenciones de urgencia por causa Bronquitis/Bronquiolitis, según grupo etario. SAPU



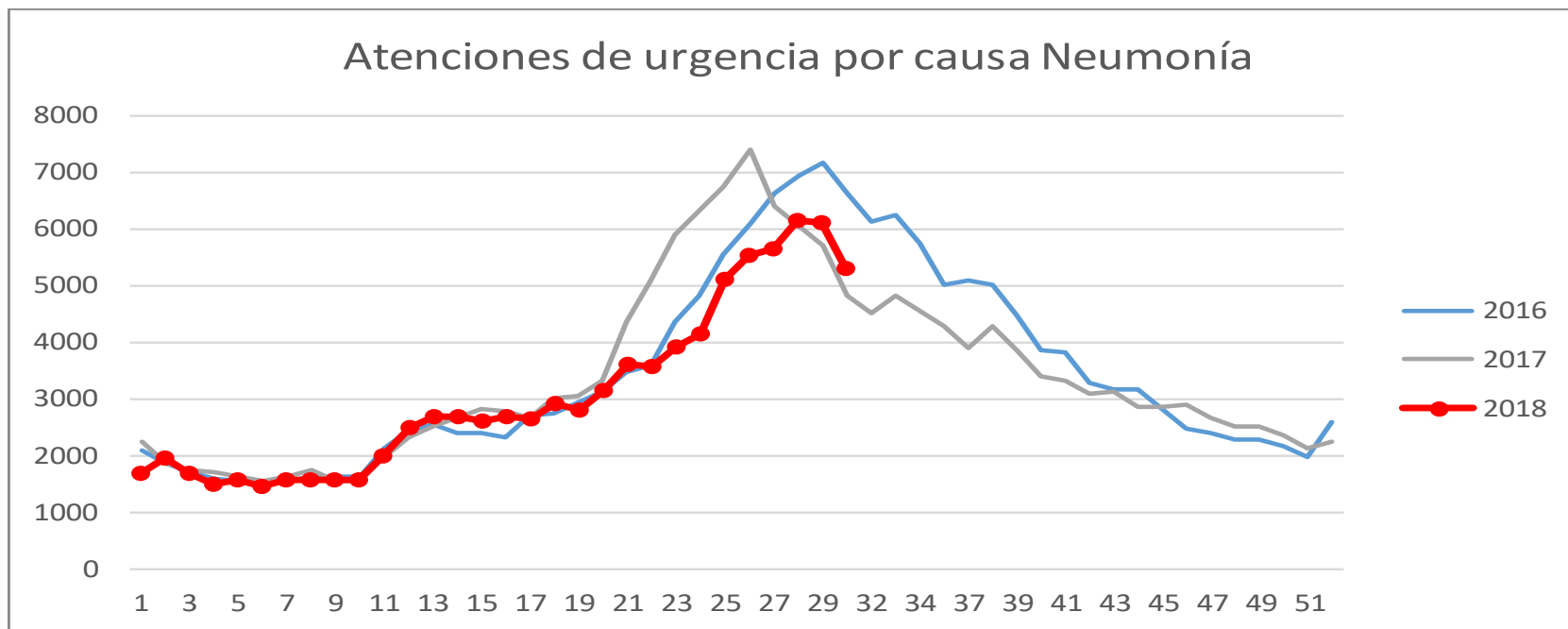
Semana	<1 año	1-4 años	5-14 años	15-64 años	65 años y más
27	229	589	339	915	350
28	205	505	251	893	394
29	203	465	219	1.033	388
<b>30</b>	<b>156</b>	<b>297</b>	<b>145</b>	<b>858</b>	<b>357</b>
<b>% Variación</b>	<b>-23</b>	<b>-36</b>	<b>-34</b>	<b>-17</b>	<b>-8</b>

Atenciones de urgencia por causa Bronquitis/Bronquiolitis, según grupo etario. SAR

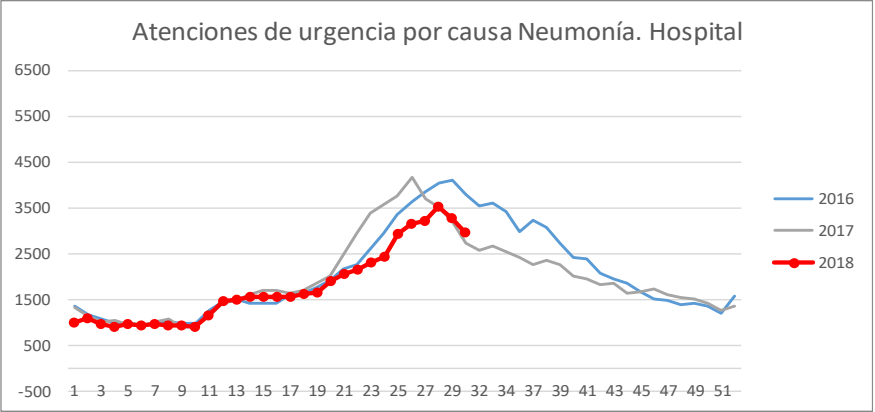


# Total atenciones de urgencia por causa Neumonía, por semana estadística

Semana	2016	2017	2018
27	6.646	6.399	5.649
28	6.930	6.057	6.141
29	7.186	5.687	6.100
<b>30</b>	<b>6.648</b>	<b>4.810</b>	<b>5.312</b>
<b>% Variación</b>			<b>-13</b>

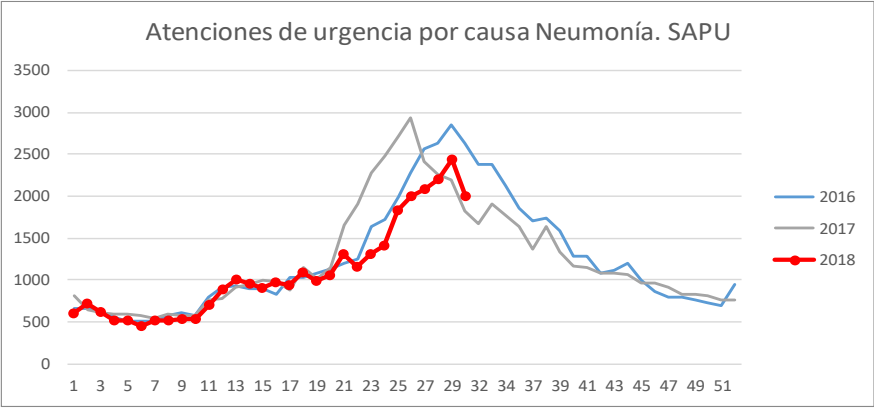


# Total atenciones de urgencia por causa Neumonía, por semana estadística

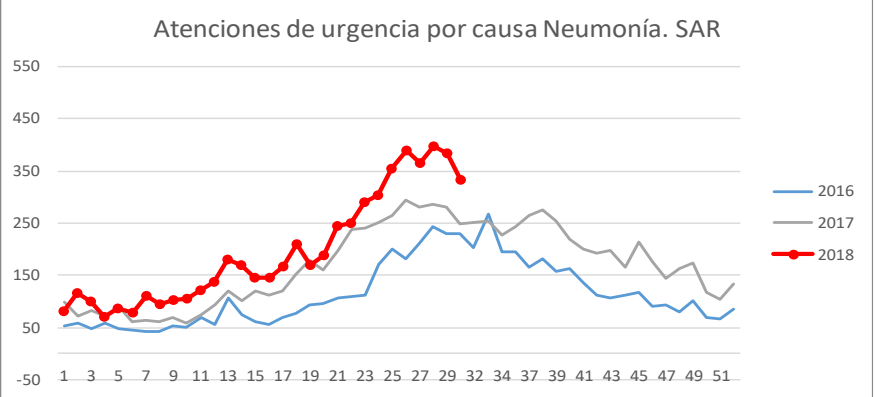


Semana	2016	2017	2018
27	3.872	3.715	3.200
28	4.058	3.518	3.539
29	4.100	3.206	3.276
<b>30</b>	<b>3.793</b>	<b>2.743</b>	<b>2.981</b>
<b>% Variación</b>			<b>-9</b>

Semana	2016	2017	2018
27	2.562	2.404	2.083
28	2.629	2.253	2.205
29	2.856	2.200	2.440
<b>30</b>	<b>2.626</b>	<b>1.819</b>	<b>1.998</b>
<b>% Variación</b>			<b>-18</b>

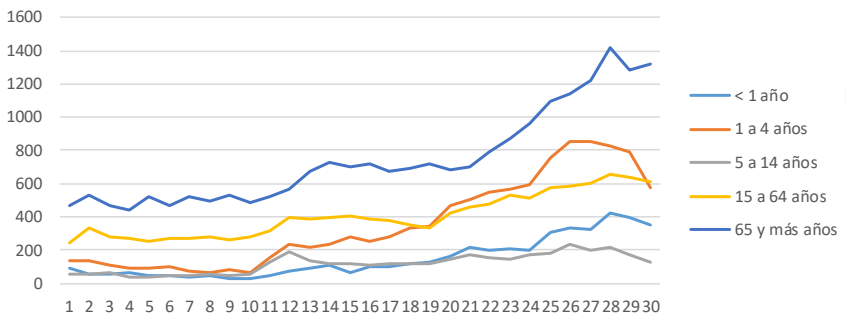


Semana	2016	2017	2018
27	212	280	366
28	243	286	397
29	230	281	384
<b>30</b>	<b>229</b>	<b>248</b>	<b>333</b>
<b>% Variación</b>			<b>-13</b>



# Total atenciones de urgencia por causa Neumonía, por grupo etario y semana estadística.

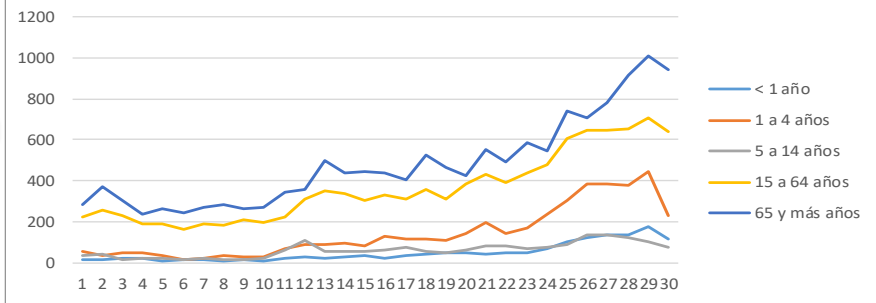
Atenciones de urgencia por causa Neumonía según grupo etario. Hospital



Semana	<1 año	1-4 años	5-14 años	15-64 años	65 años y más
27	326	856	195	602	1.221
28	426	822	213	658	1.420
29	392	791	171	635	1.287
<b>30</b>	<b>349</b>	<b>572</b>	<b>129</b>	<b>614</b>	<b>1.317</b>
<b>% Variación</b>	<b>-11</b>	<b>-28</b>	<b>-25</b>	<b>-3</b>	<b>2</b>

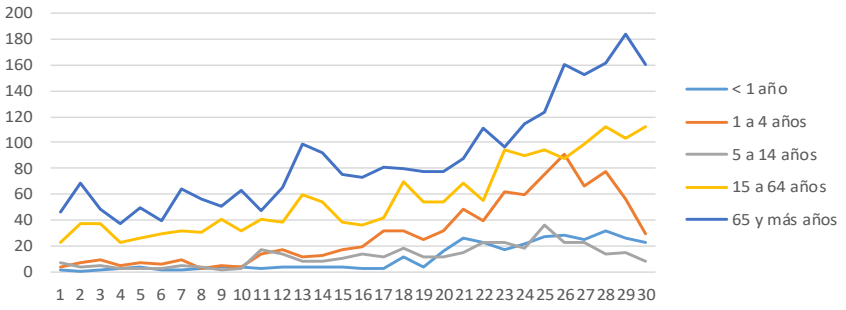
Semana	<1 año	1-4 años	5-14 años	15-64 años	65 años y más
27	133	384	137	646	783
28	133	379	120	655	918
29	177	443	100	707	1.013
<b>30</b>	<b>113</b>	<b>226</b>	<b>76</b>	<b>642</b>	<b>941</b>
<b>% Variación</b>	<b>-36</b>	<b>-49</b>	<b>-24</b>	<b>-9</b>	<b>-7</b>

Atenciones de urgencia por causa Neumonía según grupo etario. SAPU



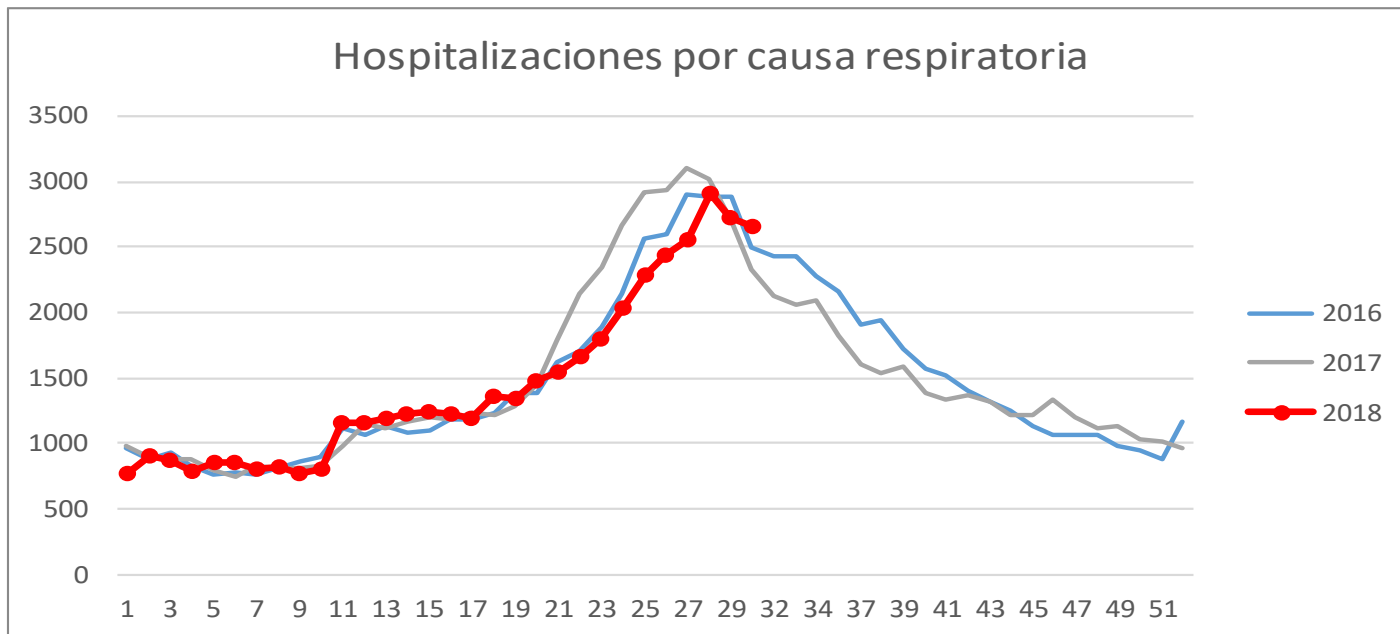
Semana	<1 año	1-4 años	5-14 años	15-64 años	65 años y más
27	25	66	23	99	153
28	32	78	13	112	162
29	26	56	15	103	184
<b>30</b>	<b>23</b>	<b>29</b>	<b>8</b>	<b>112</b>	<b>161</b>
<b>% Variación</b>	<b>-12</b>	<b>-48</b>	<b>-47</b>	<b>9</b>	<b>-13</b>

Atenciones de urgencia por causa Neumonía según grupo etario. SAR



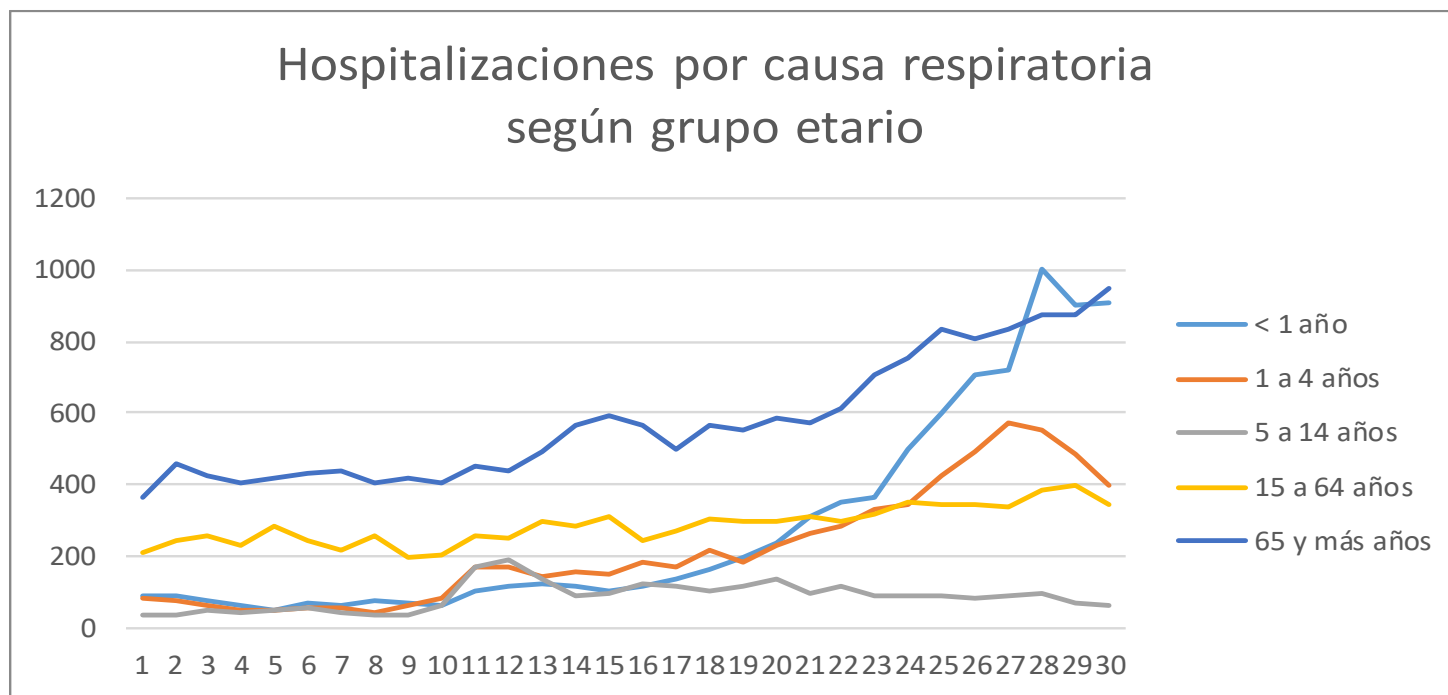
# Total Hospitalizaciones por causa respiratoria, por semana estadística.

Semana	2016	2017	2018
27	2.904	3.095	2.557
28	2.878	3.020	2.911
29	2.876	2.706	2.725
<b>30</b>	<b>2.494</b>	<b>2.335</b>	<b>2.660</b>
<b>% Variación</b>			<b>-2</b>

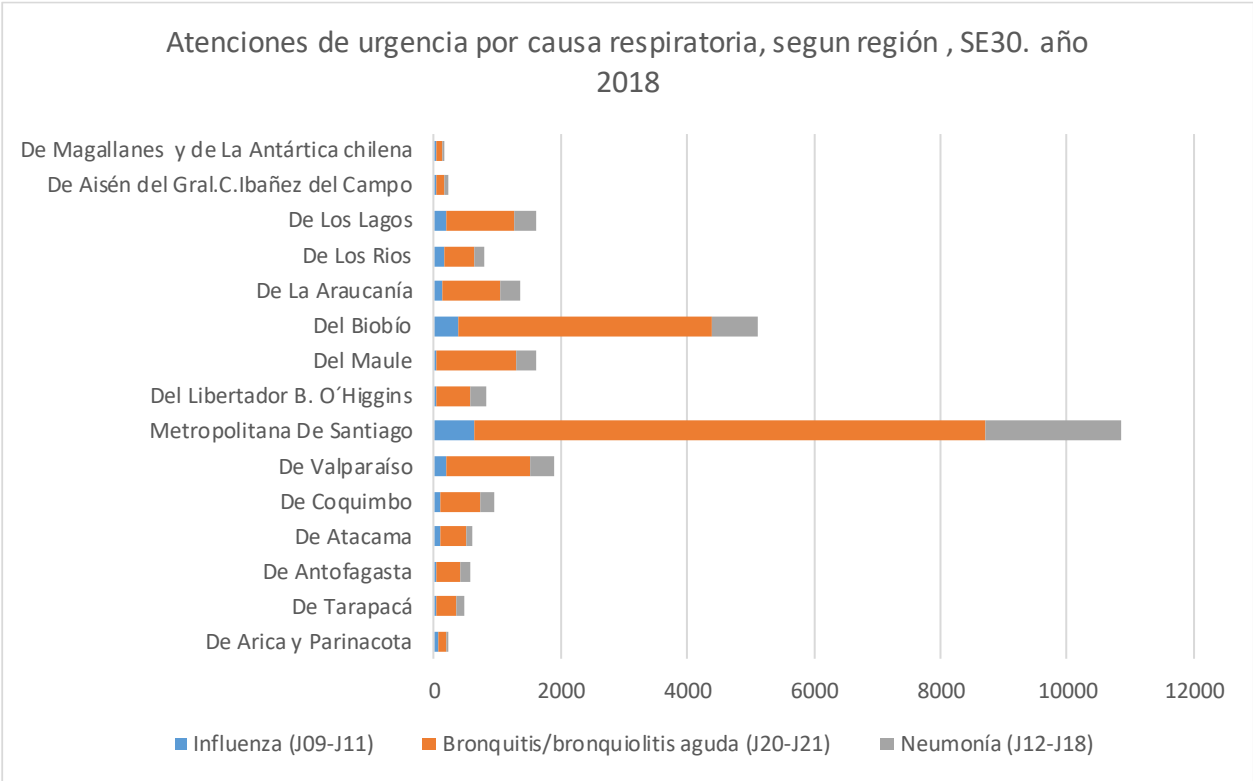


# Total de hospitalizaciones por causa respiratoria, por grupo etario y semana estadística.

Semana	<1 año	1-4 años	5-14 años	15-64 años	65 años y más
27	718	575	89	340	835
28	1.003	553	95	382	878
29	902	482	71	396	874
<b>30</b>	<b>909</b>	<b>397</b>	<b>62</b>	<b>344</b>	<b>948</b>
<b>% Variación</b>	<b>1</b>	<b>-18</b>	<b>-13</b>	<b>-13</b>	<b>8</b>

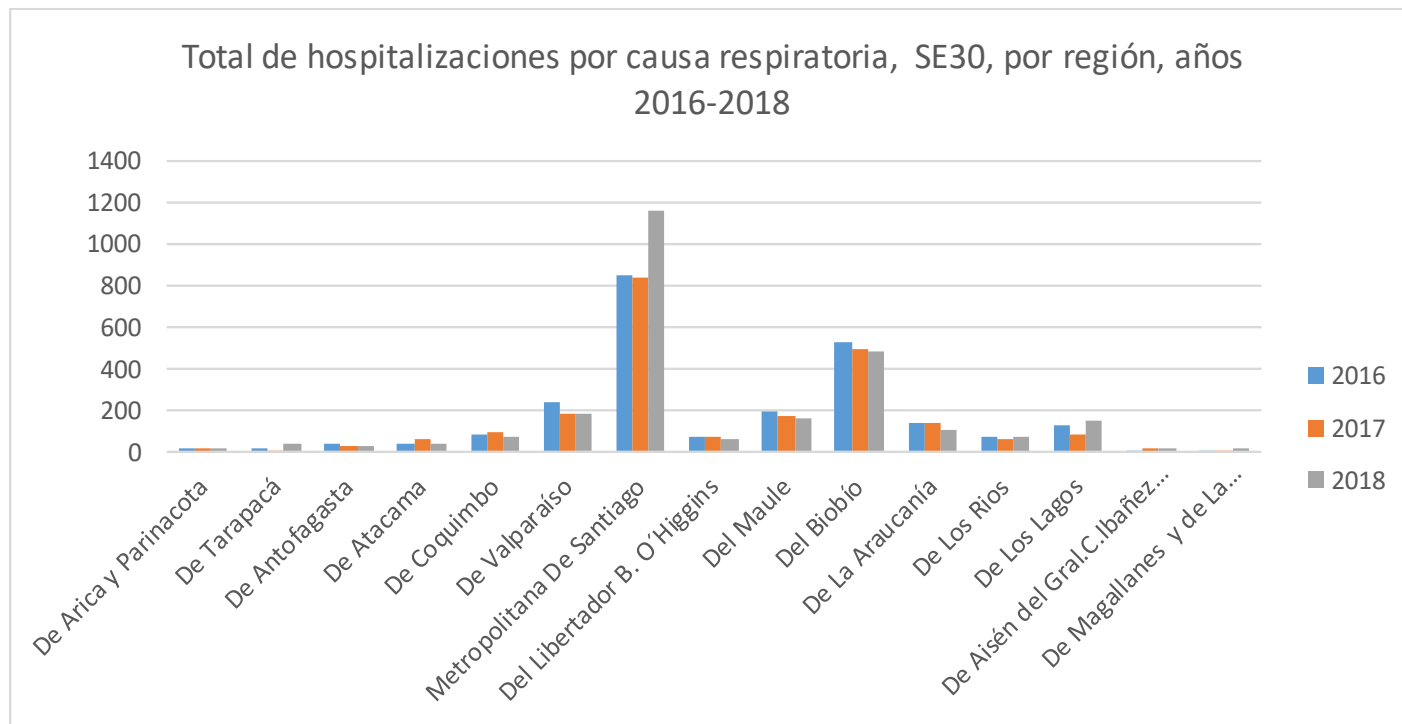


# Atenciones de urgencia, según región , SE28. año 2018



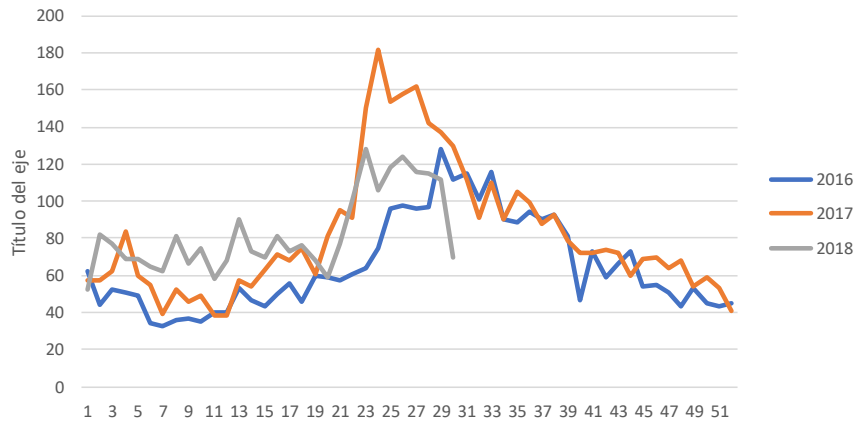


# Hospitalizaciones por causa respiratoria, según región , SE28. año 2018



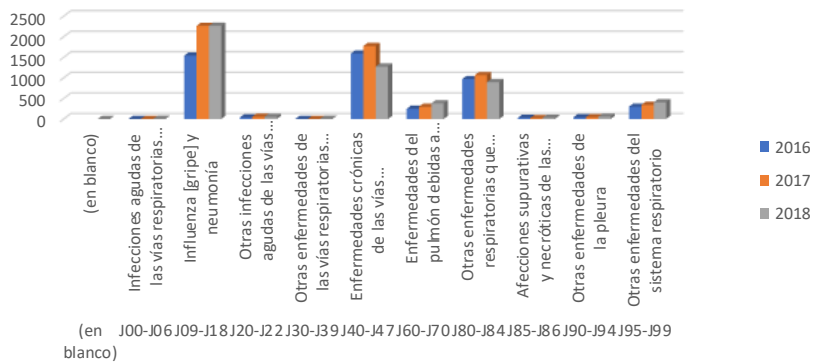
# Defunciones 2016-2018

Total de Defunciones por causa respiratoria (ETI-Neumonía-Bronquitis/Bronquiolitis) 2016-2018

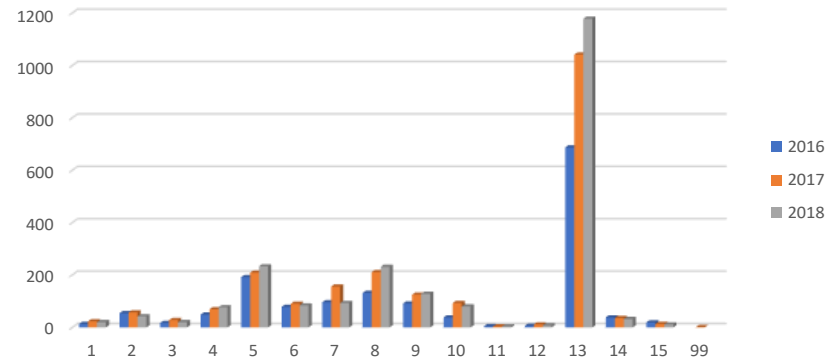


semana	2016	2017	2018
27	96	162	116
28	97	142	115
29	128	137	112
30	112	130	70

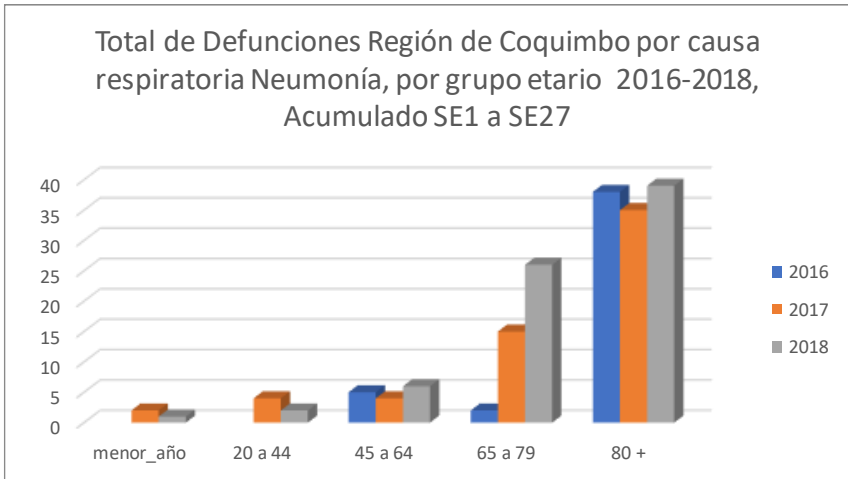
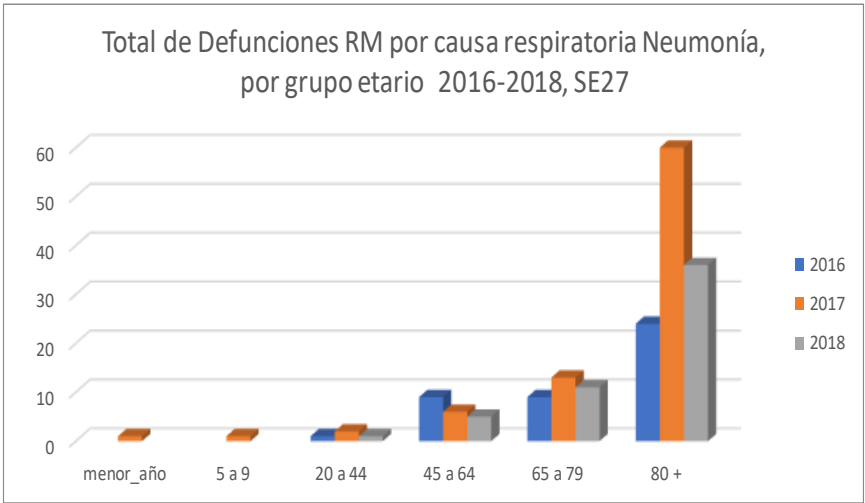
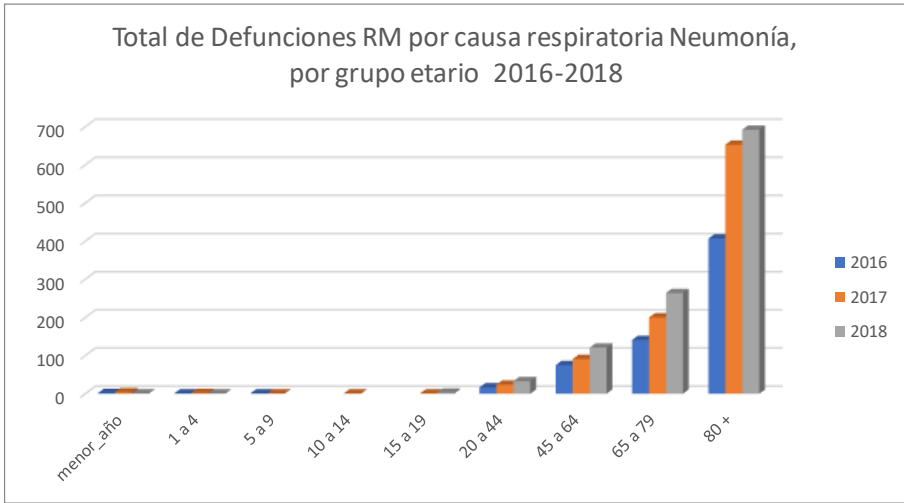
Total de Defunciones por causa respiratoria (ETI-Neumonía-Bronquitis/Bronquiolitis) 2016-2018



Total de Defunciones por causa respiratoria Neumonía, por region 2016-2018



# Defunciones 2016-2018



## **Resumen:**

Según información de los **Registros de Atenciones de Urgencia** por causa respiratoria en Hospitales, SAPU y SAR equivale al 35% de las atenciones de urgencia en la SE 30, donde el 24% son atenciones por respiratorias realizadas en Hospitales , 43% en SAPU y 39% en SAR.

Las hospitalizaciones por causa respiratoria equivalen al 9%.

- En las **atenciones de urgencia por causa respiratoria**, se observa una disminución del 15% en relación a la SE 30, esta disminución se ve afectada nivel hospitalario con un 15%, SAPU con un 16% y SAR con un 14%. Por grupo etario, las disminuciones más destacables se producen en 5 a 14 años con 19% en hospitales, menores de 1 año con 30% en SAPU y 1 a 4 años 32% en SAR.
- En las **atenciones de urgencia por causa tipo influenza**, Presenta una disminución del 12% en relación a la SE 30, esta disminución se ve afectada en los establecimientos hospitalarios con un 20%, SAPU con un 2% y SAR con un 18%. En los grupos etarios esta disminución afecta a los grupos de menores de 1 año con 27% en Hospital, 1 a 4 años con 18% en SAPU y 65 y más años con un 23% en SAR.
- En las **atenciones de urgencia por causa bronquitis**, se observa una disminución del 21% en relación a la SE 30. Esta disminución se ve afectada en los Establecimientos hospitalarios con un 20%, 21% en SAPU y 21% en SAR. En los grupos etarios esta disminución afecta al grupo de menores de 1 año con 15% en Hospital, 1 a 4 años con 38% en SAPU y 5 a 14 con 34% en SAR.
- En las **atenciones de urgencia por causa neumonía**, se observa una disminución del 13% en relación a la SE 30, esta disminución afecta a los Hospitales con un 9%, SAPU con un 18% y SAR con un 13%. En los grupos etarios esta disminución afecta al grupo etario de menores de 1 año con un 11% en Hospitales, 1 a 4 años con un 49% en SAPU y 65 y más con un 13% en SAR.
- En las **hospitalizaciones por causa respiratoria**, se observa una disminución del 2% en relación a la SE 30, presentando una disminución en los menores 1 a 4 años en un 18%.



**GRACIAS**

