



Ministerio de  
Salud

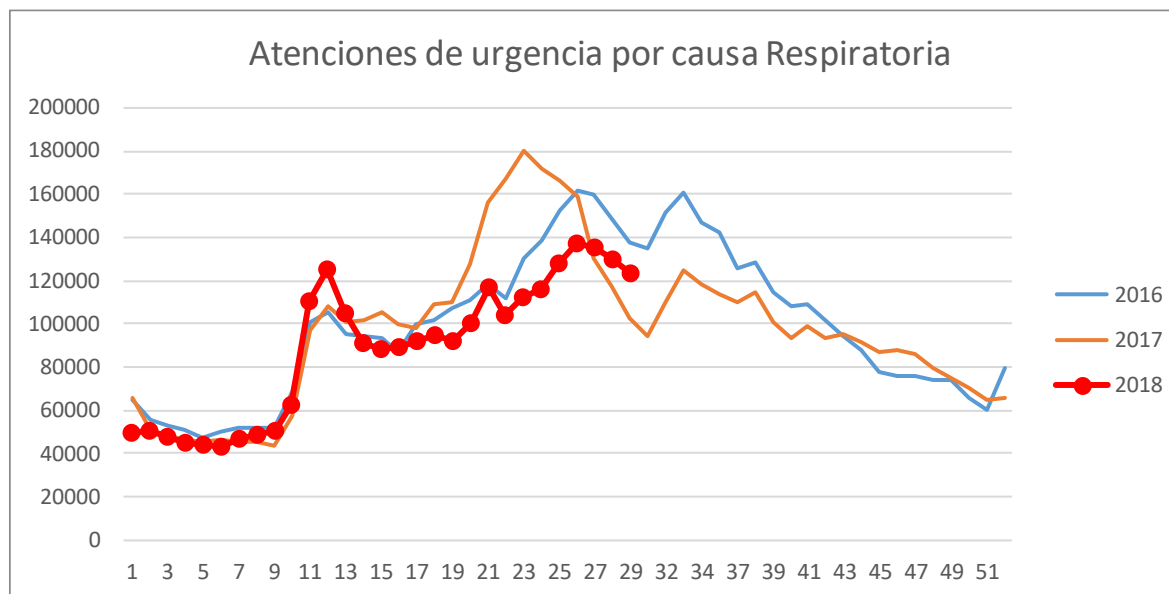
Gobierno de Chile

# SISTEMA DE ATENCIONES DE URGENCIA DEIS- SE 1 a 29, AÑO 2018

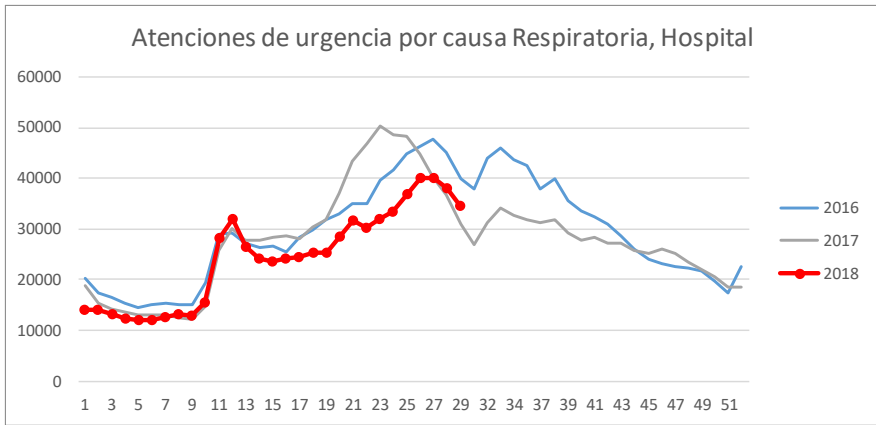


# Total atenciones de urgencia por causa respiratoria, por semana estadística

Semana	2016	2017	2018
26	162.074	158.781	136.975
27	160.165	130.433	135.638
28	148.772	117.236	130.041
<b>29</b>	<b>137.569</b>	<b>102.366</b>	<b>123.433</b>
<b>% Variación</b>			<b>-5</b>



# Total atenciones de urgencia por causa respiratoria y semana estadística

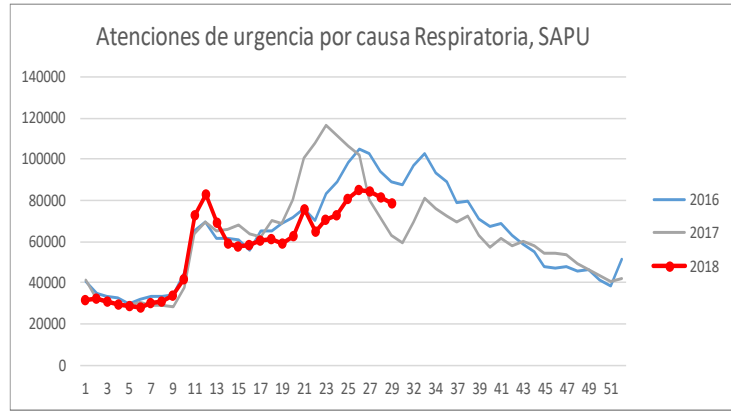


Semana	2016	2017	2018
26	46.310	44.946	40.124
27	47.569	40.059	40.024
28	45.024	36.650	37.921
<b>29</b>	<b>39.867</b>	<b>31.026</b>	<b>34.683</b>

**% Variación** **-9**

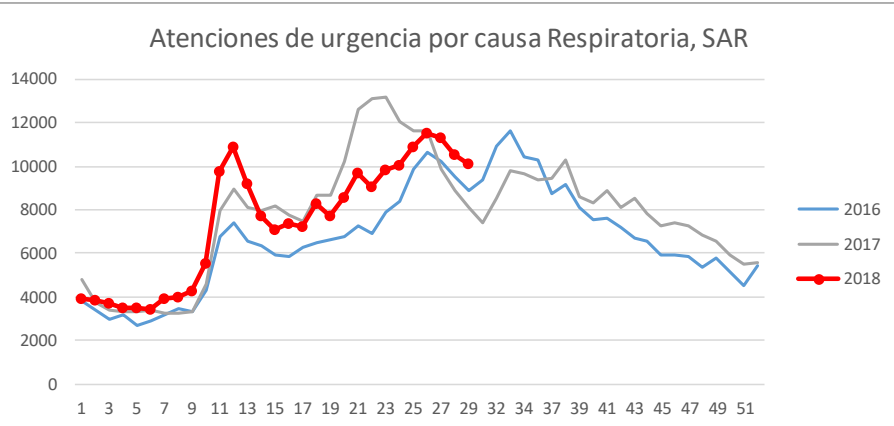
Semana	2016	2017	2018
26	105.097	102.221	85.322
27	102.394	80.536	84.281
28	94.259	71.706	81.542
<b>29</b>	<b>88.806</b>	<b>63.262</b>	<b>78.650</b>

**% Variación** **-4**



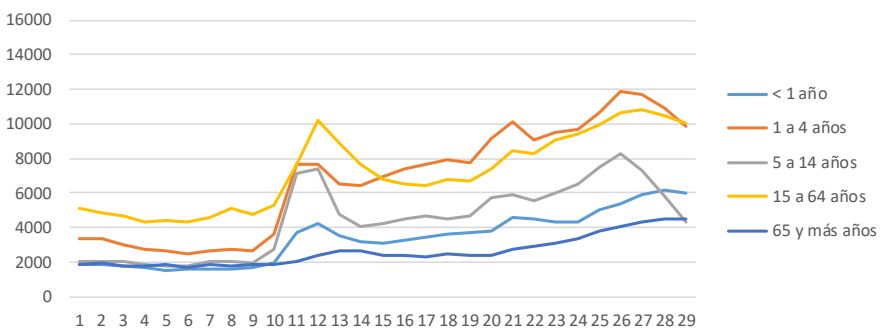
Semana	2016	2017	2018
26	10.667	11.614	11.529
27	10.202	9.838	11.333
28	9.489	8.880	10.578
<b>29</b>	<b>8.896</b>	<b>8.078</b>	<b>10.100</b>

**% Variación** **-5**



# Total atenciones de urgencia por causa respiratoria, grupo etario y semana estadística.

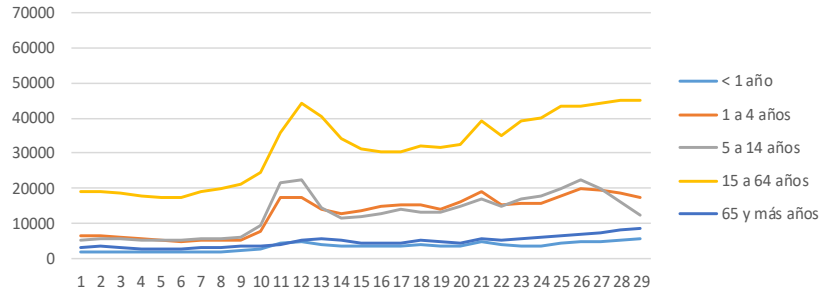
Atenciones de urgencia por causa Respiratoria, según grupo etario, Hospitales



Semana	<1 año	1-4 años	5-14 años	15-64 años	65 años y más
26	3.901	17.548	19.724	38.366	5.783
27	4.232	17.283	17.620	38.869	6.277
28	4.351	16.319	14.135	39.745	6.992
<b>29</b>	<b>4.887</b>	<b>15.605</b>	<b>11.056</b>	<b>39.953</b>	<b>7.149</b>
<b>% Variación</b>	<b>12</b>	<b>-4</b>	<b>-22</b>	<b>1</b>	<b>2</b>

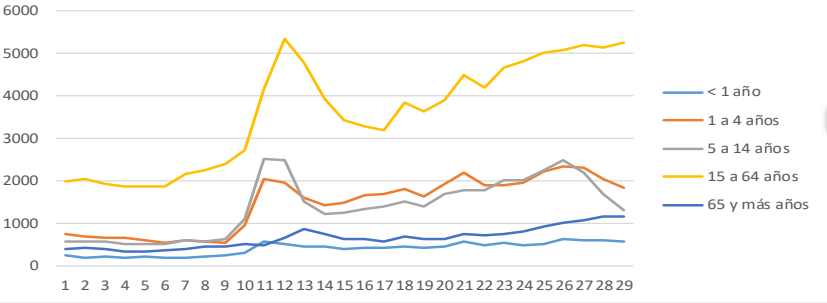
Semana	<1 año	1-4 años	5-14 años	15-64 años	65 años y más
26	5.395	11.839	8.269	10.609	4.012
27	5.885	11.740	7.262	10.851	4.286
28	6.158	10.951	5.845	10.491	4.476
<b>29</b>	<b>5.997</b>	<b>9.874</b>	<b>4.300</b>	<b>10.050</b>	<b>4.462</b>
<b>% Variación</b>	<b>-3</b>	<b>-10</b>	<b>-26</b>	<b>-4</b>	<b>0</b>

Atenciones de urgencia por causa Respiratoria, según grupo etario, SAPU



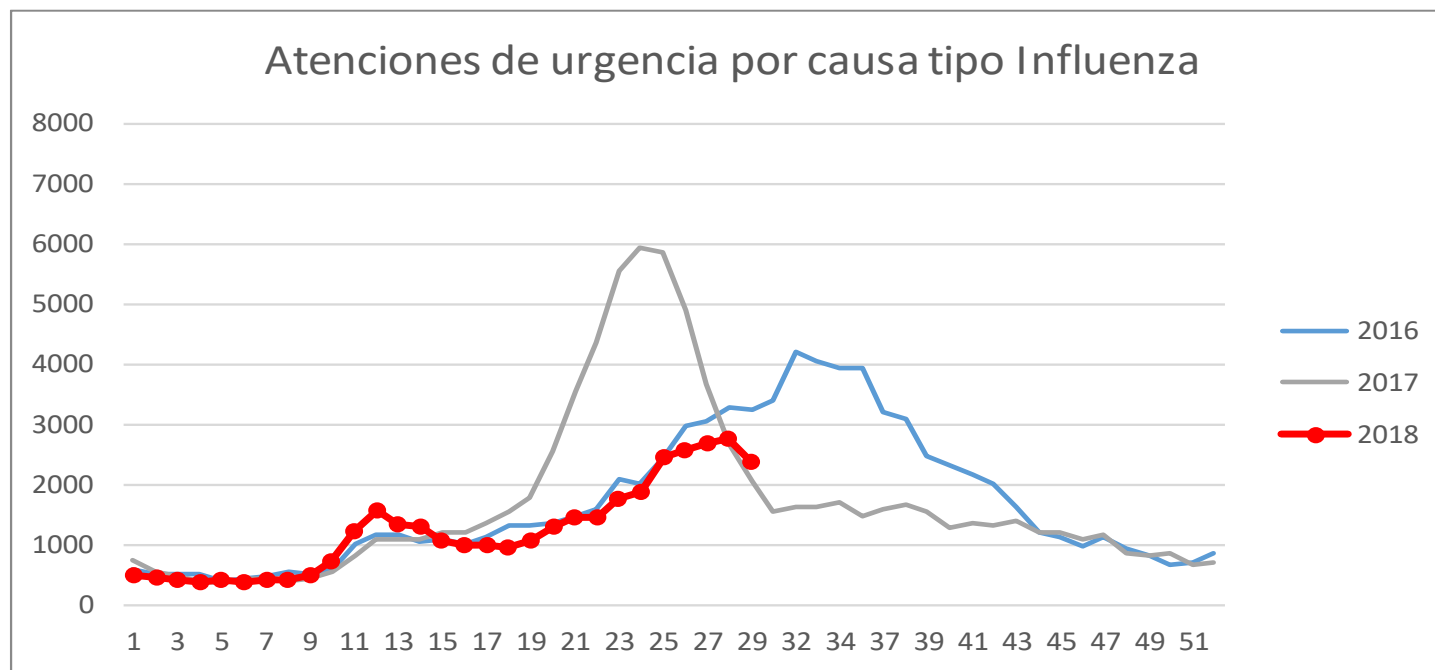
Semana	<1 año	1-4 años	5-14 años	15-64 años	65 años y más
26	610	2.345	2.483	5.080	1.011
27	590	2.293	2.190	5.186	1.074
28	578	2.041	1.681	5.135	1.143
<b>29</b>	<b>551</b>	<b>1.835</b>	<b>1.298</b>	<b>5.263</b>	<b>1.153</b>
<b>% Variación</b>	<b>-5</b>	<b>-10</b>	<b>-23</b>	<b>2</b>	<b>1</b>

Atenciones de urgencia por causa Respiratoria, según grupo etario, SAR

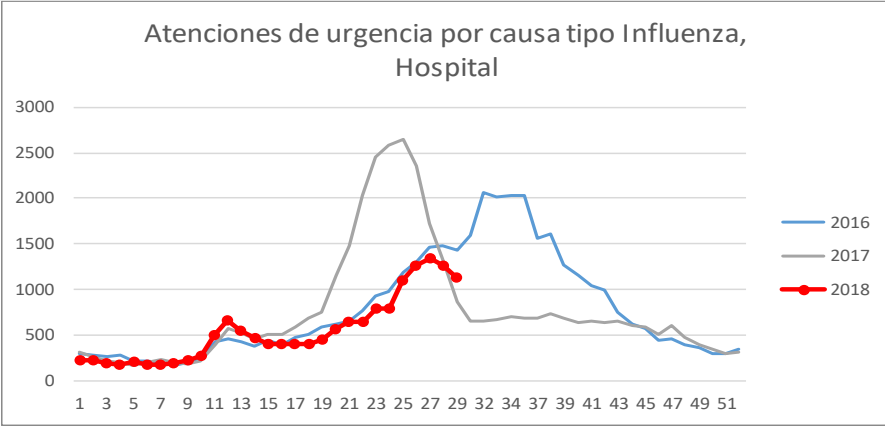


# Total atenciones de urgencia por causa tipo Influenza, por semana estadística

Semana	2016	2017	2018
26	2.967	4.880	2.583
27	3.057	3.656	2.664
28	3.263	2.671	2.765
<b>29</b>	<b>3.258</b>	<b>2.029</b>	<b>2.386</b>
<b>% Variación</b>			<b>-14</b>

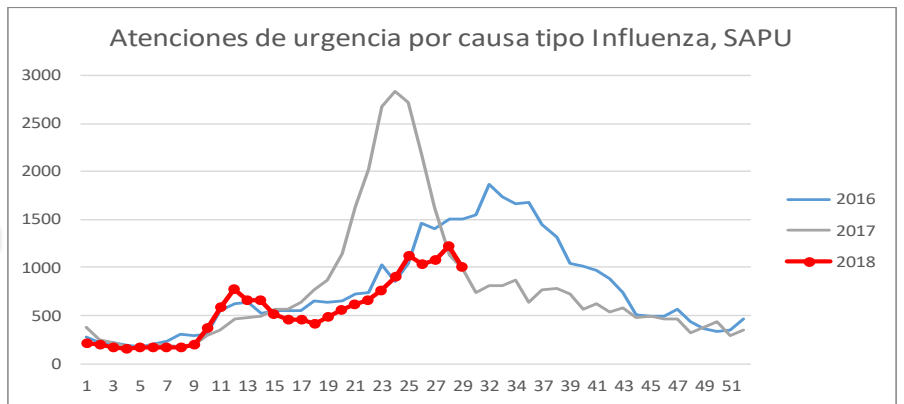


# Total atenciones de urgencia por causa tipo Influenza, por semana estadística

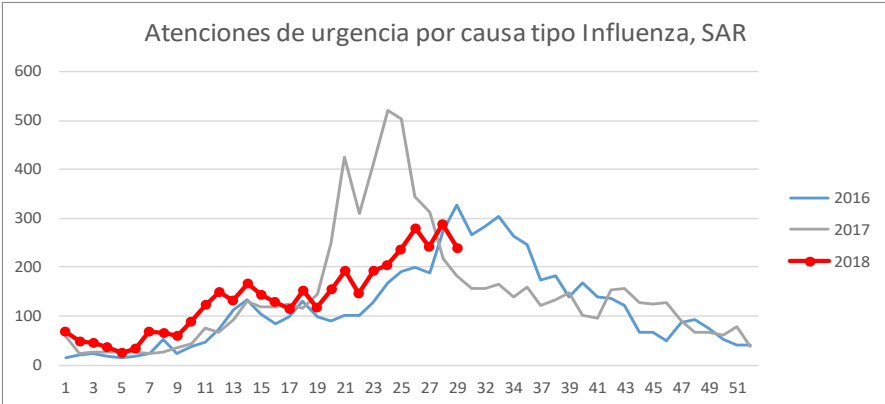


Semana	2016	2017	2018
26	1.303	2.354	1.266
27	1.466	1.726	1.343
28	1.482	1.325	1.259
<b>29</b>	<b>1.428</b>	<b>869</b>	<b>1.137</b>
<b>% Variación</b>			<b>-10</b>

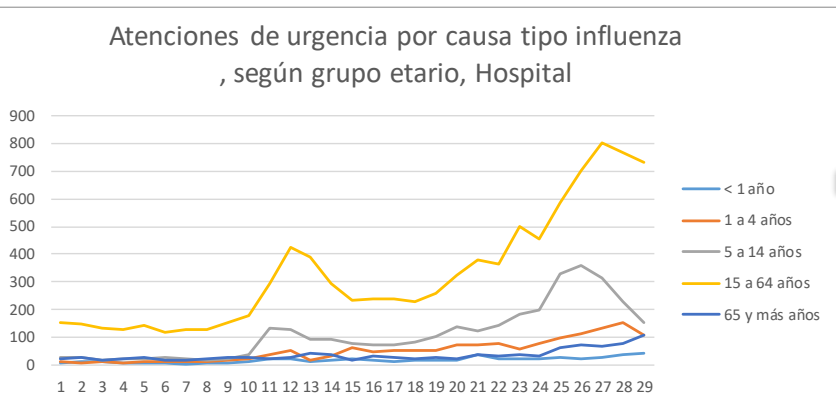
Semana	2016	2017	2018
26	1.465	2.182	1.038
27	1.403	1.617	1.080
28	1.506	1.130	1.218
<b>29</b>	<b>1.503</b>	<b>979</b>	<b>1.011</b>
<b>% Variación</b>			<b>-17</b>



Semana	2016	2017	2018
26	199	344	279
27	188	313	241
28	275	216	288
<b>29</b>	<b>327</b>	<b>181</b>	<b>238</b>
<b>% Variación</b>			<b>-17</b>

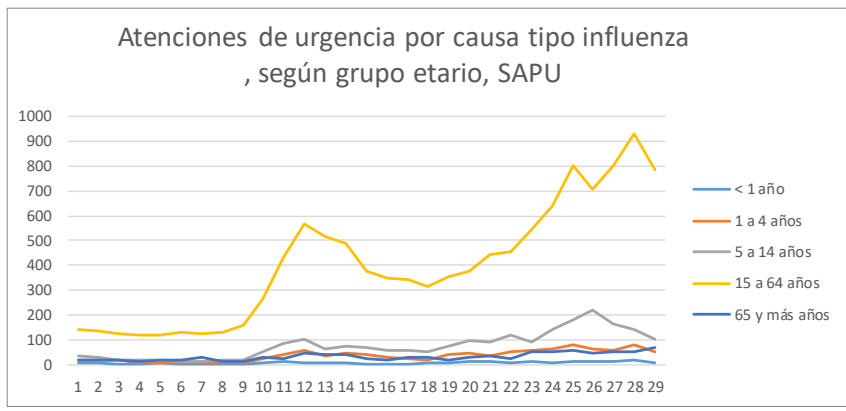


# Total atenciones de urgencia por causa tipo influenza por grupo etario y semana estadística.

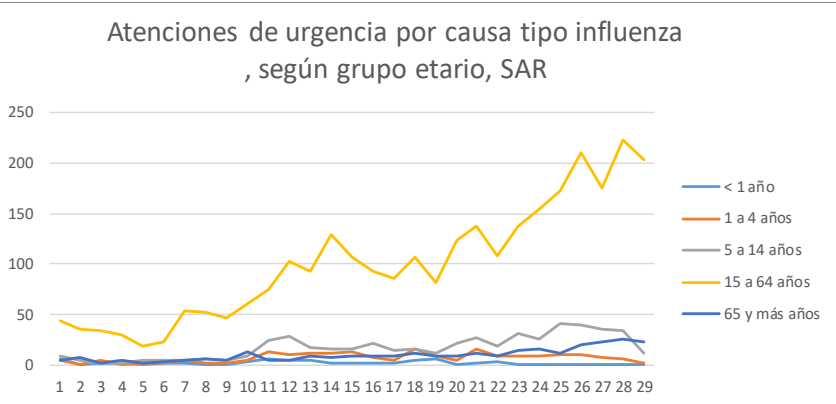


Semana	<1 año	1-4 años	5-14 años	15-64 años	65 años y más
26	23	112	357	702	72
27	24	134	315	804	66
28	35	152	228	767	77
<b>29</b>	<b>43</b>	<b>106</b>	<b>153</b>	<b>731</b>	<b>104</b>
<b>% Variación</b>	<b>23</b>	<b>-30</b>	<b>-33</b>	<b>-5</b>	<b>35</b>

Semana	<1 año	1-4 años	5-14 años	15-64 años	65 años y más
26	13	60	217	705	43
27	9	56	165	800	50
28	18	78	140	933	49
<b>29</b>	<b>8</b>	<b>50</b>	<b>99</b>	<b>786</b>	<b>68</b>
<b>% Variación</b>	<b>-56</b>	<b>-36</b>	<b>-29</b>	<b>-16</b>	<b>39</b>

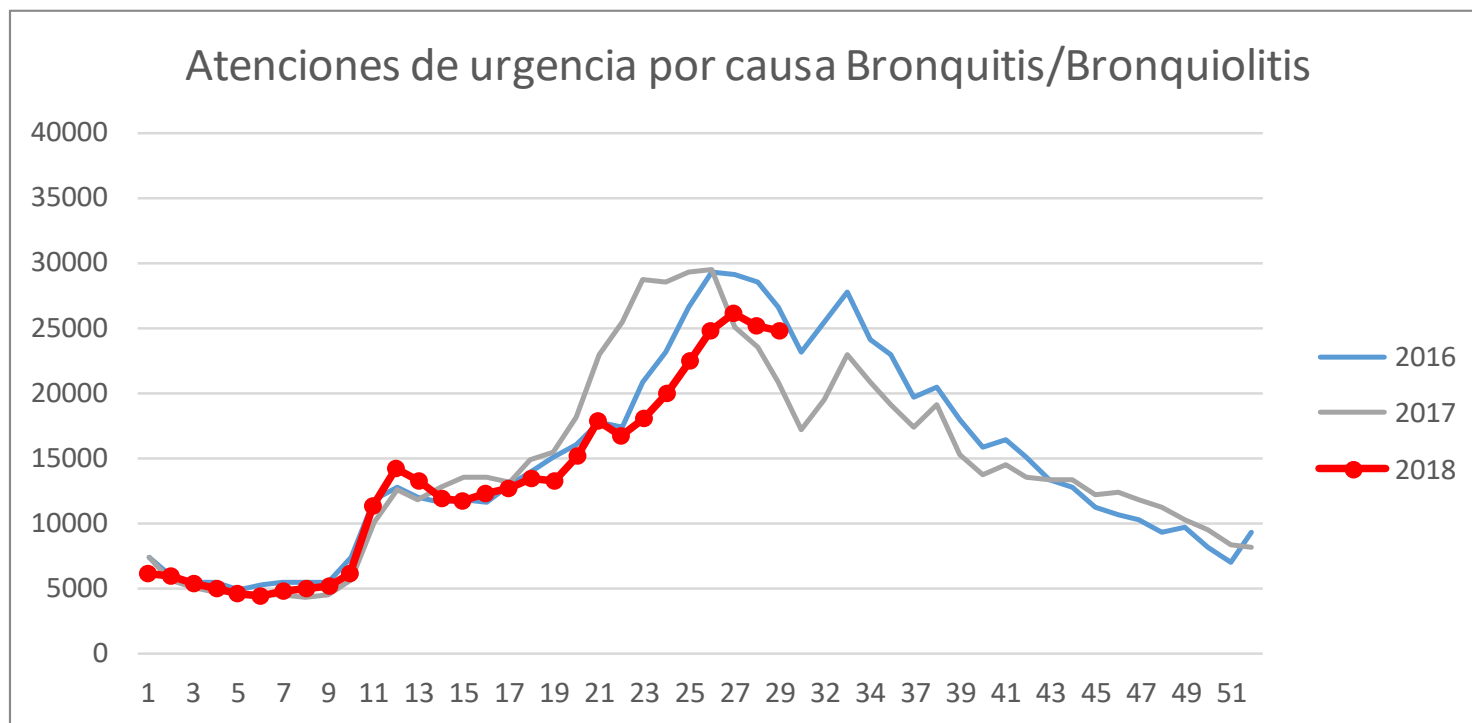


Semana	<1 año	1-4 años	5-14 años	15-64 años	65 años y más
26	0	10	39	210	20
27	0	7	35	176	23
28	0	6	34	223	25
<b>29</b>	<b>0</b>	<b>2</b>	<b>11</b>	<b>203</b>	<b>22</b>
<b>% Variación</b>		<b>-67</b>	<b>-68</b>	<b>-9</b>	<b>-12</b>



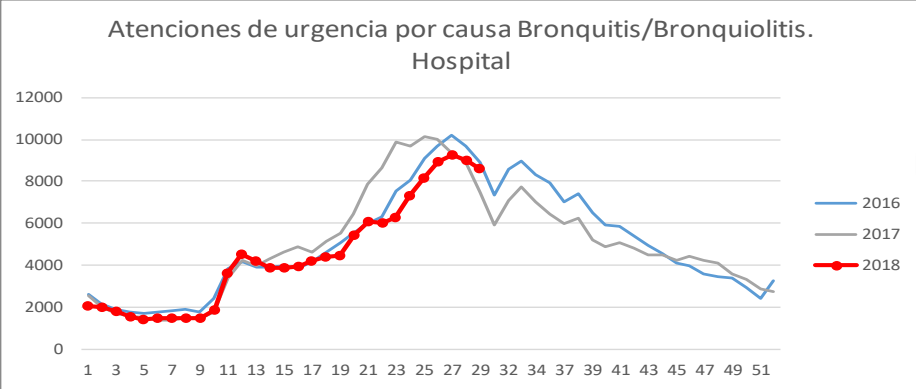
# Total atenciones de urgencia por causa Bronquitis, por semana estadística

Semana	2016	2017	2018
26	29.269	29.460	24.756
27	29.176	25.150	26.117
28	28.599	23.497	25.203
<b>29</b>	<b>26.583</b>	<b>20.773</b>	<b>24.808</b>
<b>% Variación</b>			<b>-2</b>



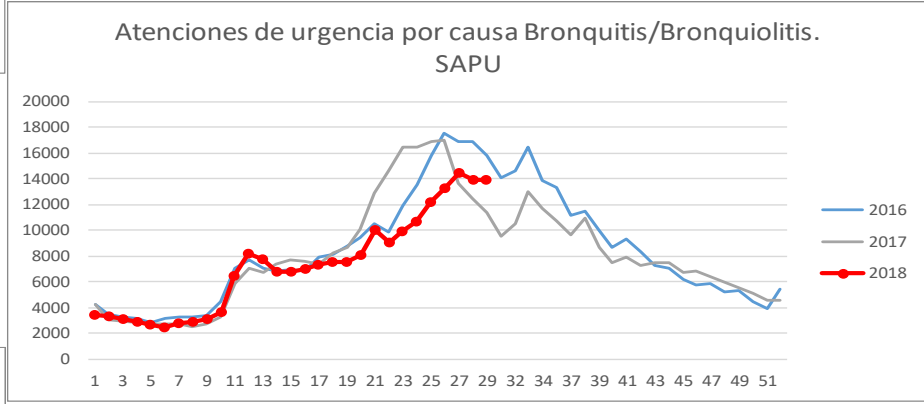


# Total atenciones de urgencia por causa Bronquitis, por semana estadística

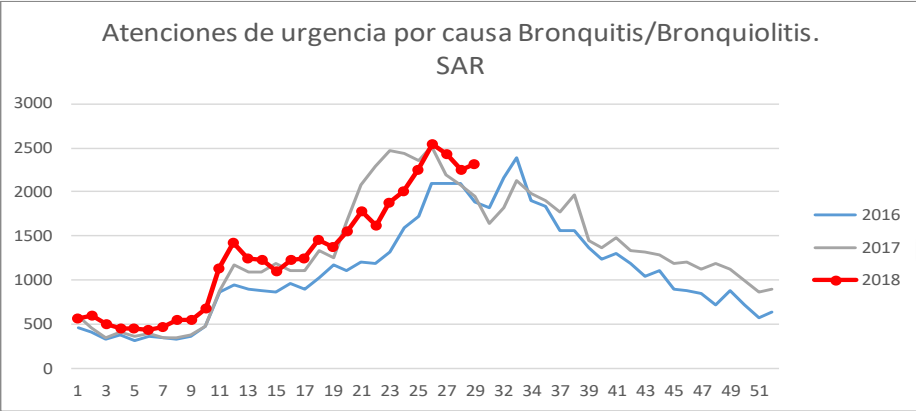


Semana	2016	2017	2018
26	9.682	9.987	8.904
27	10.199	9.332	9.232
28	9.659	8.927	9.026
<b>29</b>	<b>8.884</b>	<b>7.502</b>	<b>8.600</b>
<b>% Variación</b>			<b>-5</b>

Semana	2016	2017	2018
26	17.491	16.962	13.309
27	16.890	13.631	14.463
28	16.844	12.487	13.929
<b>29</b>	<b>15.812</b>	<b>11.318</b>	<b>13.900</b>
<b>% Variación</b>			<b>0</b>

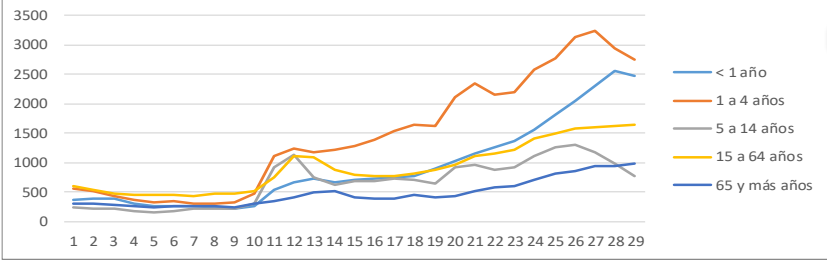


Semana	2016	2017	2018
26	2.096	2.511	2.543
27	2.087	2.187	2.422
28	2.096	2.083	2.248
<b>29</b>	<b>1.887</b>	<b>1.953</b>	<b>2.308</b>
<b>% Variación</b>			<b>3</b>



# Total atenciones de urgencia por causa bronquitis/Bronquiolitis por grupo etario y semana estadística.

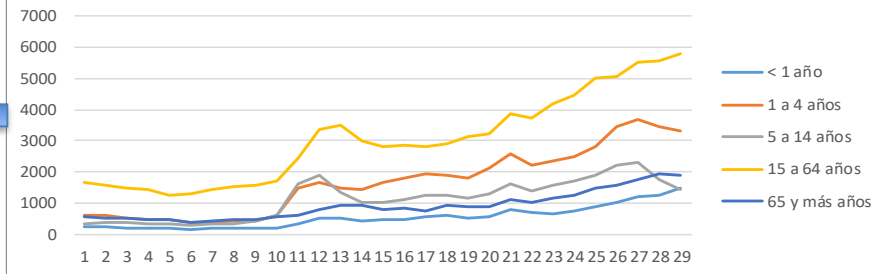
Atenciones de urgencia por causa Bronquitis/Bronquiolitis, según grupo etario. Hospital



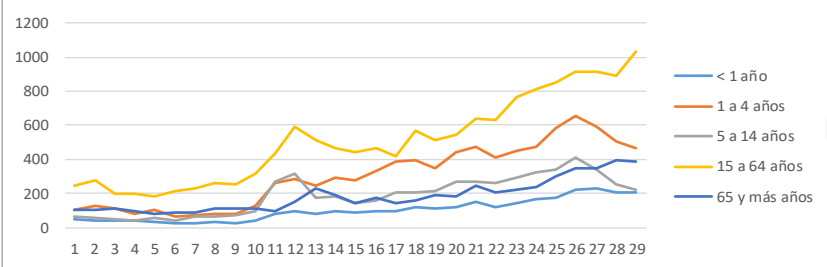
Semana	<1 año	1-4 años	5-14 años	15-64 años	65 años y más
26	2.045	3.129	1.301	1.570	859
27	2.304	3.239	1.169	1.590	930
28	2.552	2.931	991	1.610	942
<b>29</b>	<b>2.472</b>	<b>2.745</b>	<b>769</b>	<b>1.640</b>	<b>974</b>
<b>% Variación</b>	<b>-3</b>	<b>-6</b>	<b>-22</b>	<b>2</b>	<b>3</b>

Semana	<1 año	1-4 años	5-14 años	15-64 años	65 años y más
26	1.030	3.432	2.219	5.064	1.564
27	1.182	3.699	2.285	5.536	1.761
28	1.261	3.438	1.735	5.573	1.922
<b>29</b>	<b>1.458</b>	<b>3.310</b>	<b>1.448</b>	<b>5.774</b>	<b>1.910</b>
<b>% Variación</b>	<b>16</b>	<b>-4</b>	<b>-17</b>	<b>4</b>	<b>-1</b>

Atenciones de urgencia por causa Bronquitis/Bronquiolitis, según grupo etario. SAPU



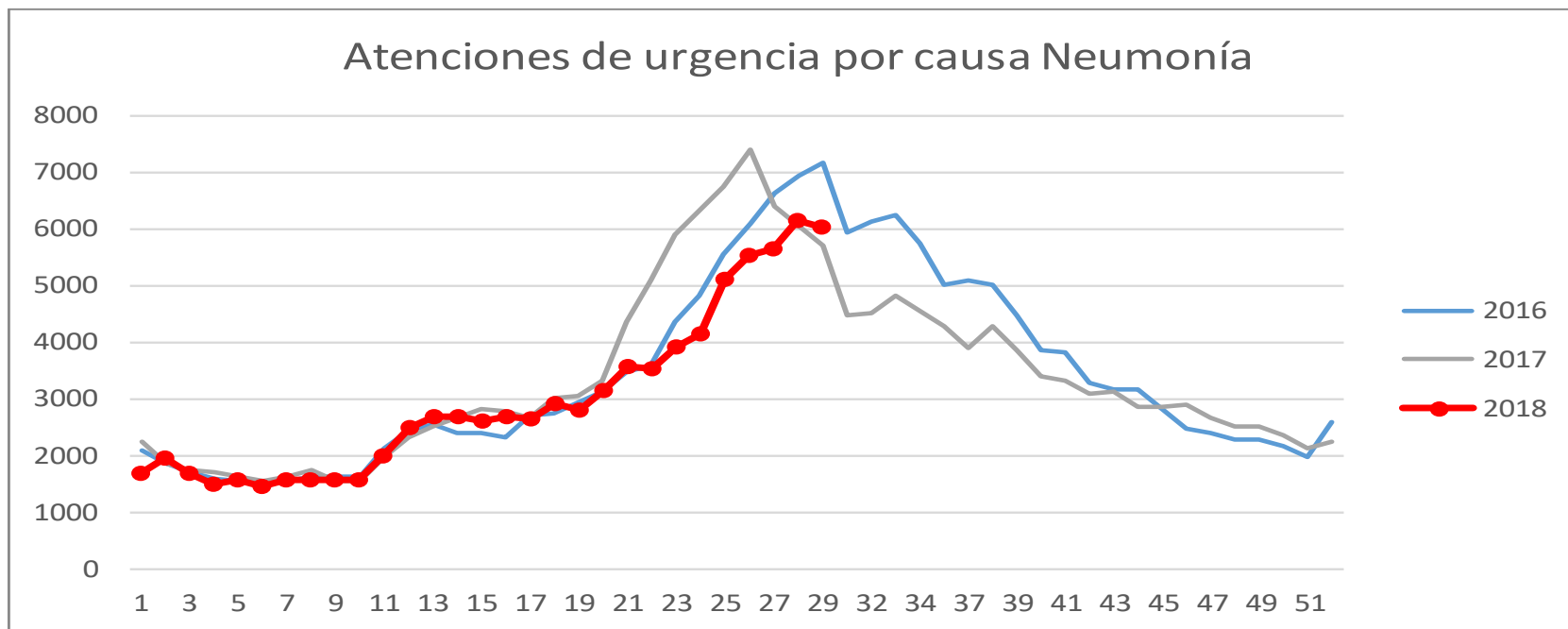
Atenciones de urgencia por causa Bronquitis/Bronquiolitis, según grupo etario. SAR



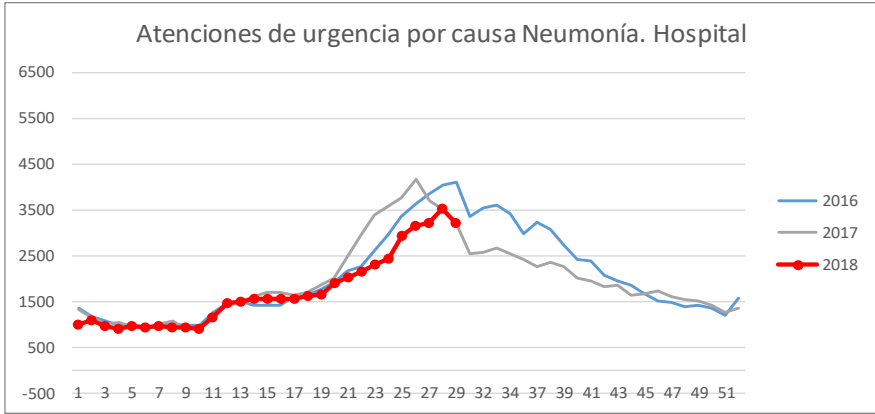
Semana	<1 año	1-4 años	5-14 años	15-64 años	65 años y más
26	223	652	408	916	344
27	229	589	339	915	350
28	205	505	251	893	394
<b>29</b>	<b>203</b>	<b>465</b>	<b>219</b>	<b>1.033</b>	<b>388</b>
<b>% Variación</b>	<b>-1</b>	<b>-8</b>	<b>-13</b>	<b>16</b>	<b>-2</b>

# Total atenciones de urgencia por causa Neumonía, por semana estadística

Semana	2016	2017	2018
26	6.102	7.386	5.529
27	6.646	6.399	5.649
28	6.930	6.057	6.141
29	<b>7.186</b>	<b>5.687</b>	<b>6.040</b>
<b>% Variación</b>			<b>-2</b>

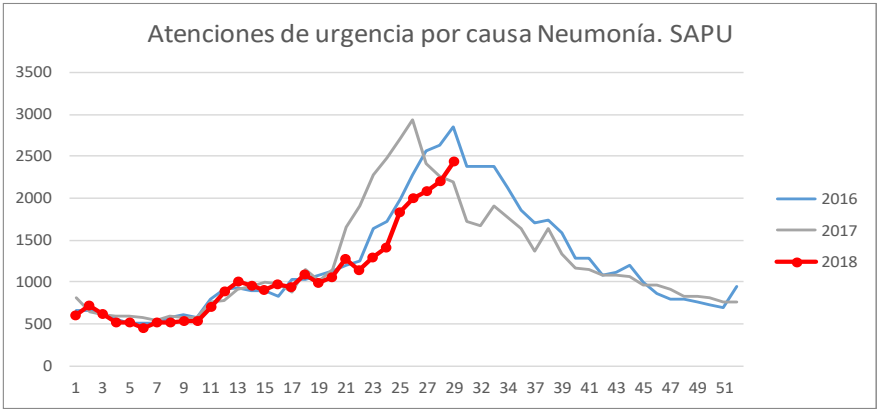


# Total atenciones de urgencia por causa Neumonía, por semana estadística

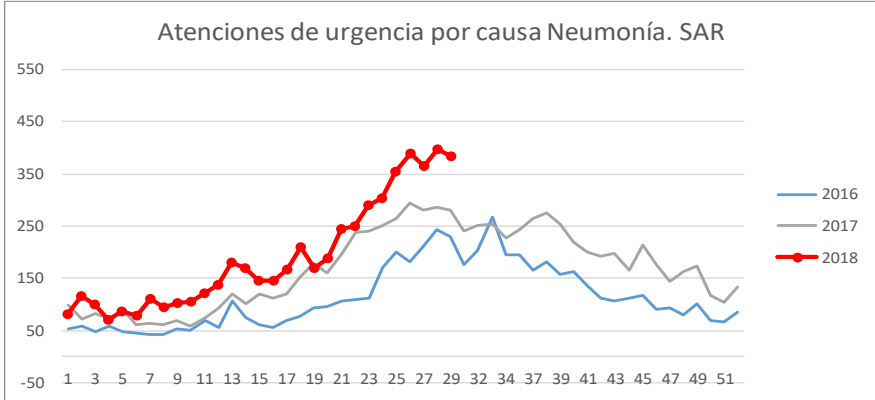


Semana	2016	2017	2018
26	3.642	4.159	3.143
27	3.872	3.715	3.200
28	4.058	3.518	3.539
<b>29</b>	<b>4.100</b>	<b>3.206</b>	<b>3.223</b>
<b>% Variación</b>			<b>-9</b>

Semana	2016	2017	2018
26	2.279	2.932	1.997
27	2.562	2.404	2.083
28	2.629	2.253	2.205
<b>29</b>	<b>2.856</b>	<b>2.200</b>	<b>2.433</b>
<b>% Variación</b>			<b>10</b>

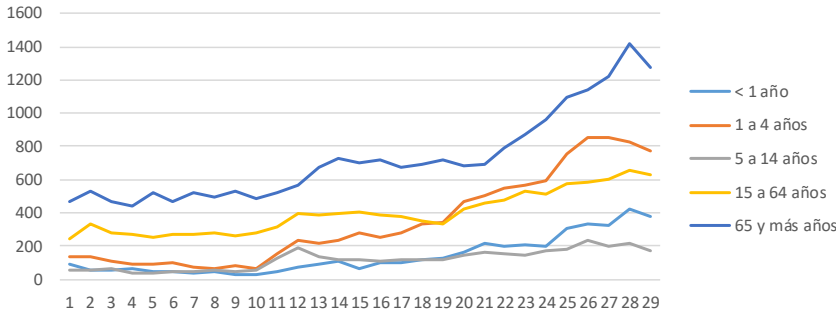


Semana	2016	2017	2018
26	181	295	389
27	212	280	366
28	243	286	397
<b>29</b>	<b>230</b>	<b>281</b>	<b>384</b>
<b>% Variación</b>			<b>-3</b>



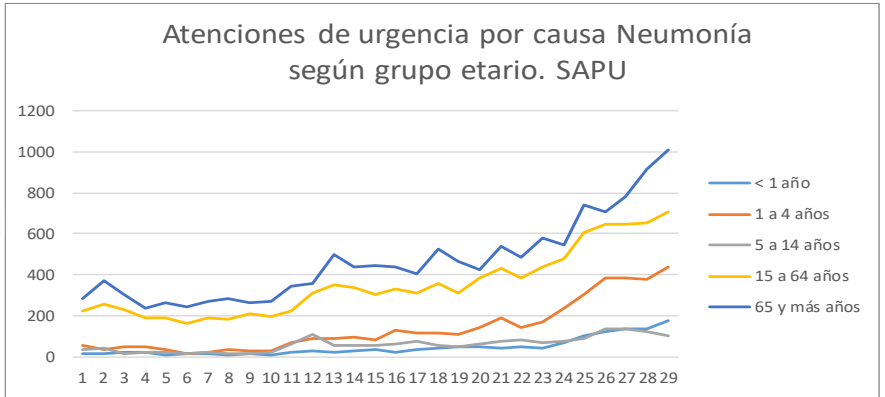
# Total atenciones de urgencia por causa Neumonía, por grupo etario y semana estadística.

Atenciones de urgencia por causa Neumonía según grupo etario. Hospital

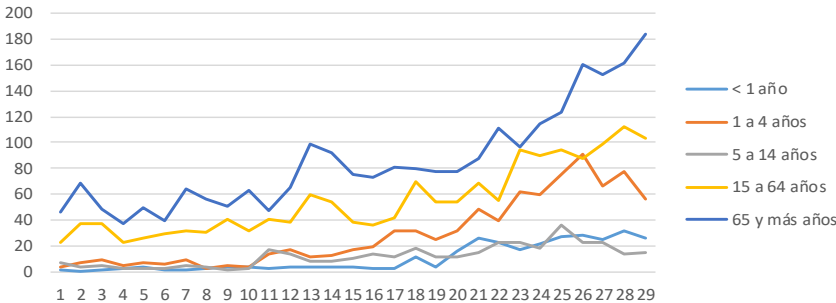


Semana	<1 año	1-4 años	5-14 años	15-64 años	65 años y más
26	332	852	231	588	1.140
27	326	856	195	602	1.221
28	426	822	213	658	1.420
<b>29</b>	<b>379</b>	<b>772</b>	<b>167</b>	<b>632</b>	<b>1.273</b>
<b>% Variación</b>	<b>-11</b>	<b>-6</b>	<b>-22</b>	<b>-4</b>	<b>-10</b>

Semana	<1 año	1-4 años	5-14 años	15-64 años	65 años y más
26	124	386	136	646	705
27	133	384	137	646	783
28	133	379	120	655	918
<b>29</b>	<b>177</b>	<b>441</b>	<b>99</b>	<b>707</b>	<b>1.009</b>
<b>% Variación</b>	<b>33</b>	<b>16</b>	<b>-18</b>	<b>8</b>	<b>10</b>



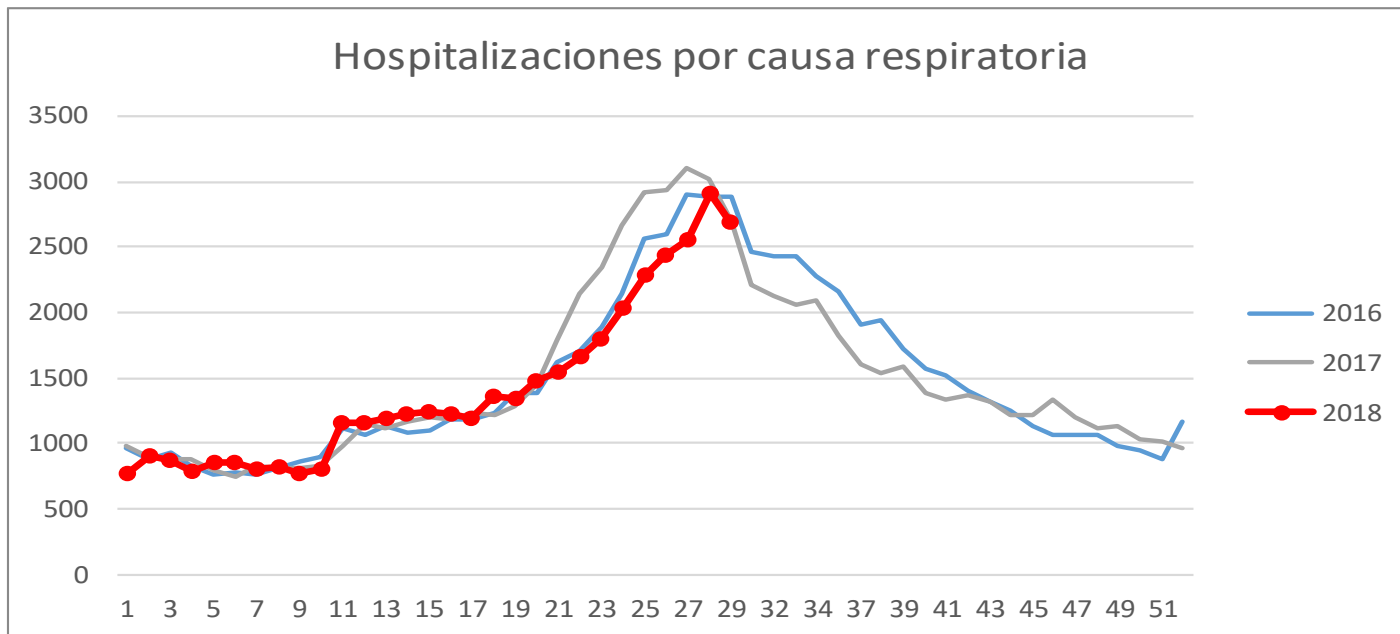
Atenciones de urgencia por causa Neumonía según grupo etario. SAR



Semana	<1 año	1-4 años	5-14 años	15-64 años	65 años y más
26	28	91	23	87	160
27	25	66	23	99	153
28	32	78	13	112	162
<b>29</b>	<b>26</b>	<b>56</b>	<b>15</b>	<b>103</b>	<b>184</b>
<b>% Variación</b>	<b>-19</b>	<b>-28</b>	<b>15</b>	<b>-8</b>	<b>14</b>

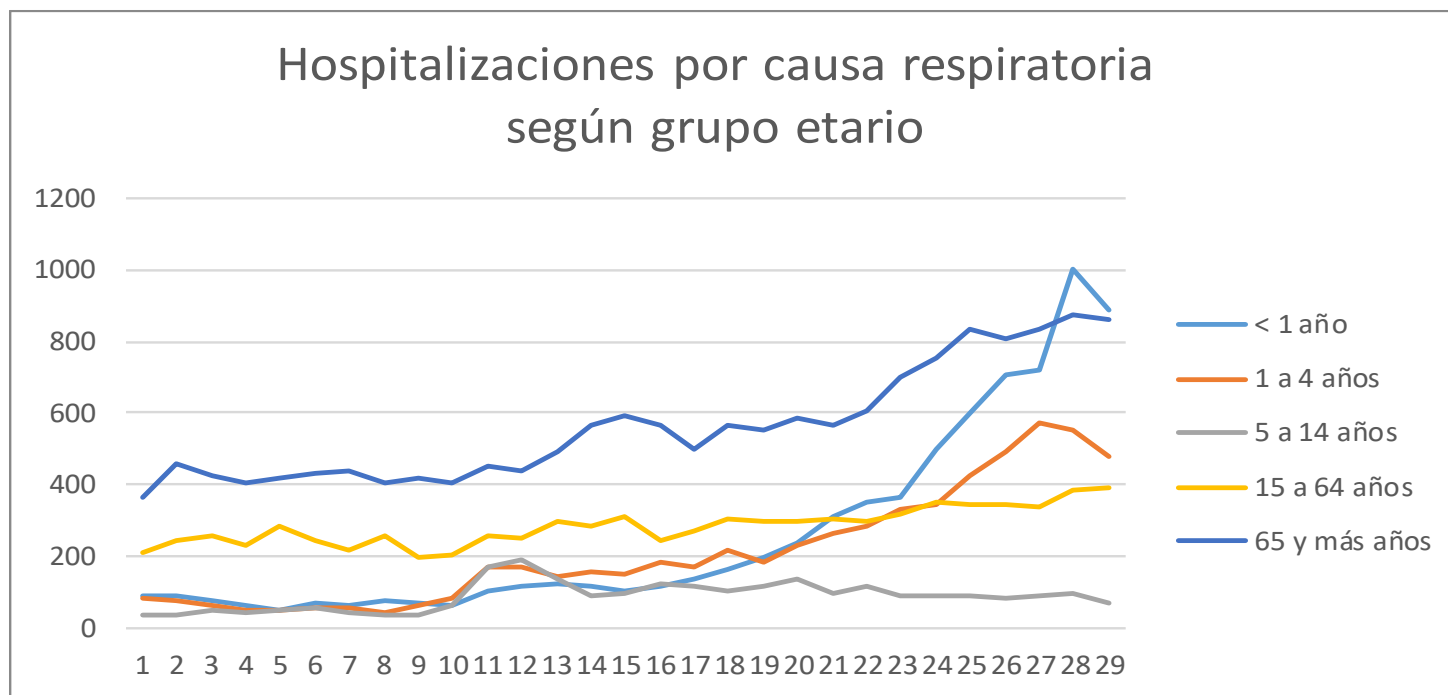
# Total Hospitalizaciones por causa respiratoria, por semana estadística.

Semana	2016	2017	2018
26	2.591	2.927	2.429
27	2.904	3.095	2.557
28	2.878	3.020	2.911
<b>29</b>	<b>2.876</b>	<b>2.706</b>	<b>2.694</b>
<b>% Variación</b>			<b>-7</b>

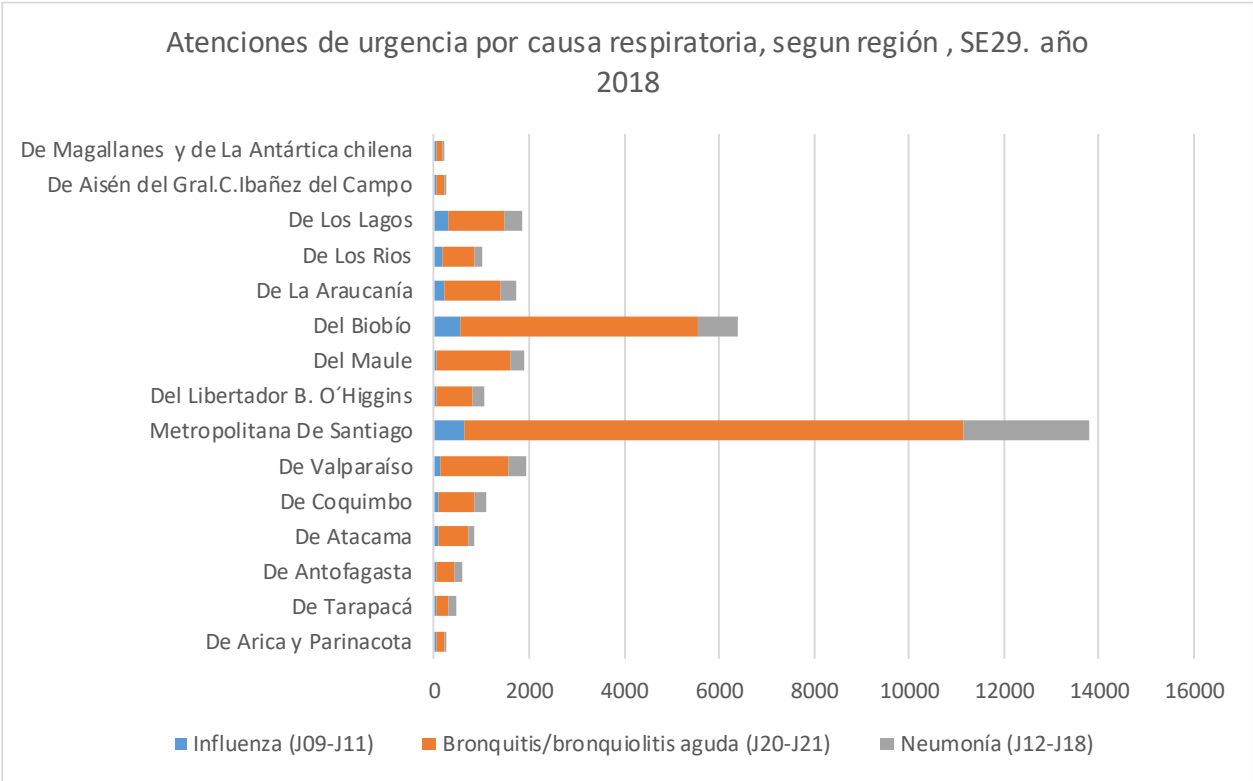


# Total de hospitalizaciones por causa respiratoria, por grupo etario y semana estadística.

Semana	<1 año	1-4 años	5-14 años	15-64 años	65 años y más
26	704	490	83	344	808
27	718	575	89	340	835
28	1.003	553	95	382	878
<b>29</b>	<b>892</b>	<b>476</b>	<b>69</b>	<b>393</b>	<b>864</b>
<b>% Variación</b>	<b>-11</b>	<b>-14</b>	<b>-27</b>	<b>3</b>	<b>-2</b>

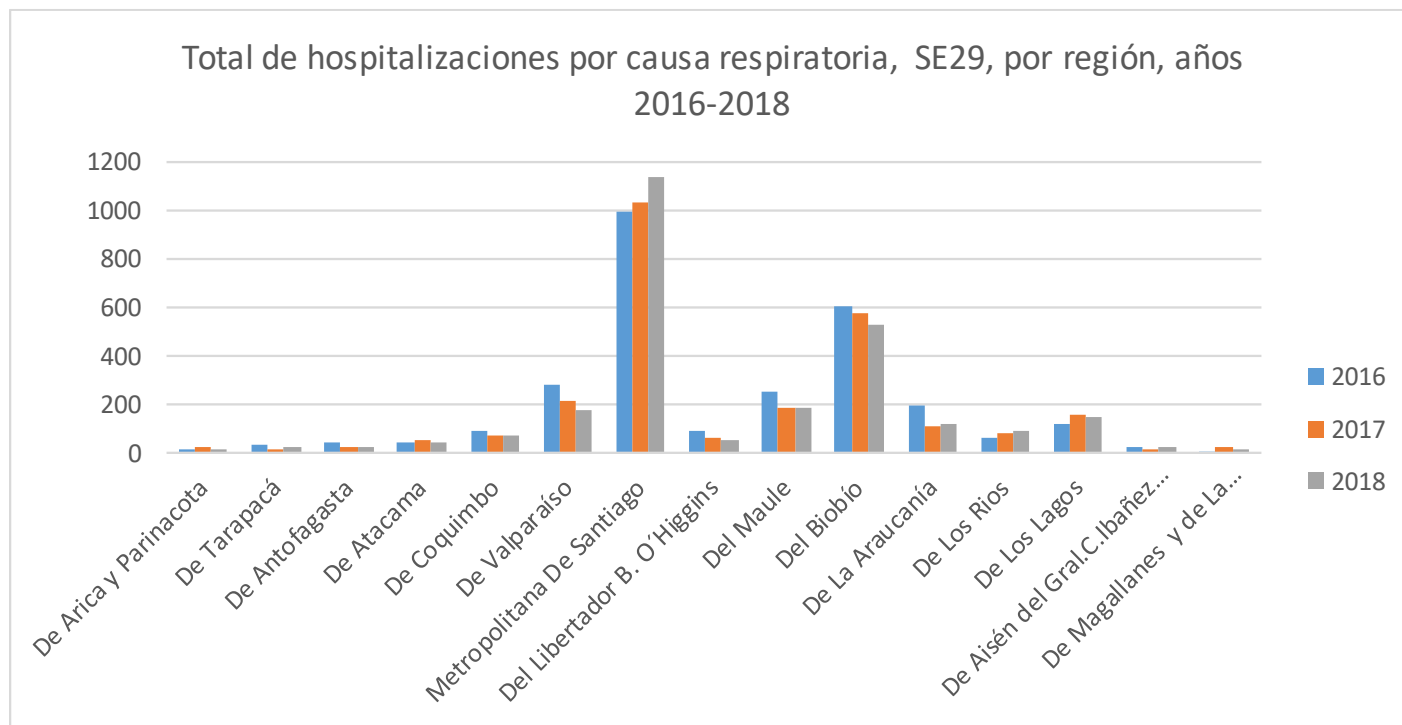


# Atenciones de urgencia, según región , SE28. año 2018





# Hospitalizaciones por causa respiratoria, según región , SE28. año 2018





**GRACIAS**

