



Ministerio de  
Salud

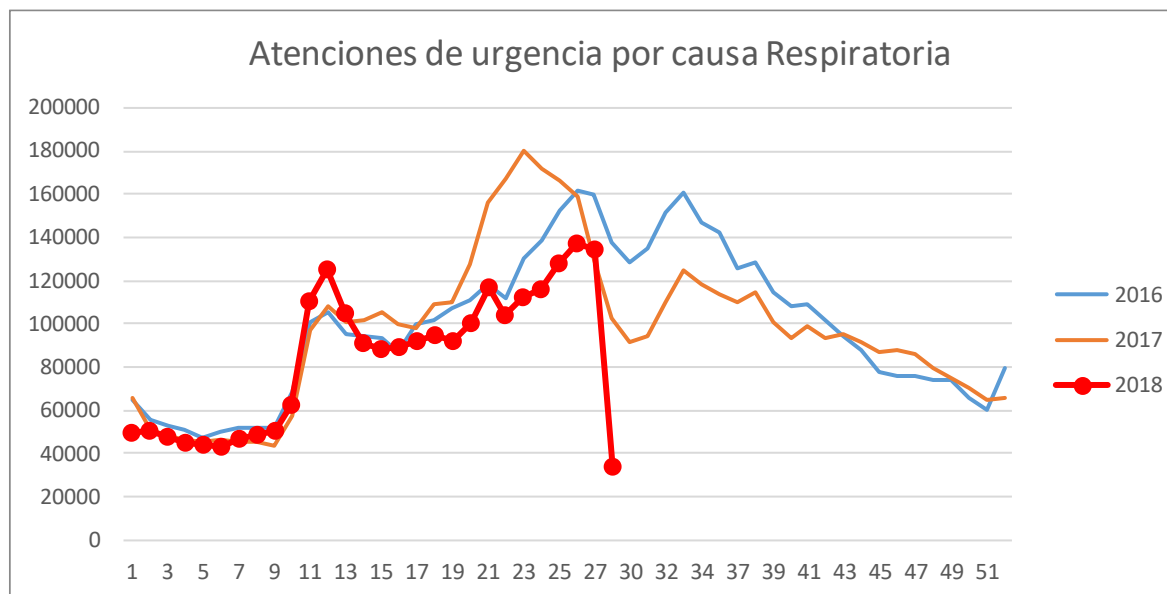
Gobierno de Chile

# SISTEMA DE ATENCIONES DE URGENCIA DEIS- SE 1 a 28, AÑO 2018

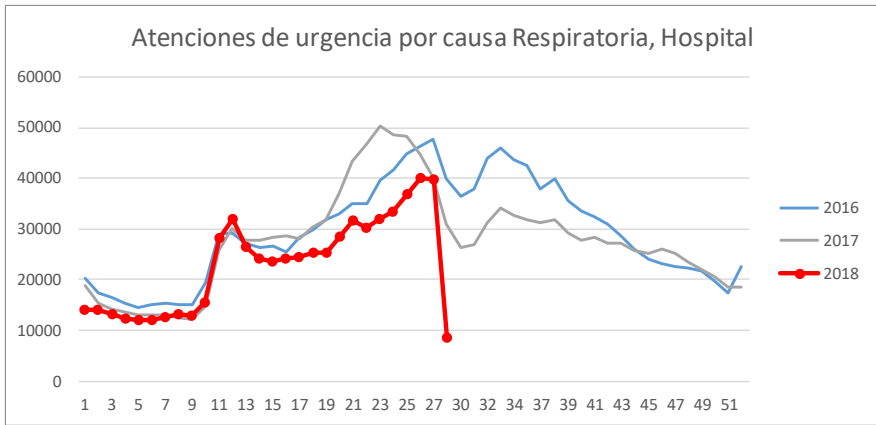


# Total atenciones de urgencia por causa respiratoria, por semana estadística

Semana	2016	2017	2018
25	152.764	166.170	127.954
26	162.074	158.781	136.889
27	160.165	130.433	134.797
<b>28</b>	<b>148.772</b>	<b>117.236</b>	<b>123.947</b>
<b>% Variación</b>			<b>-8</b>

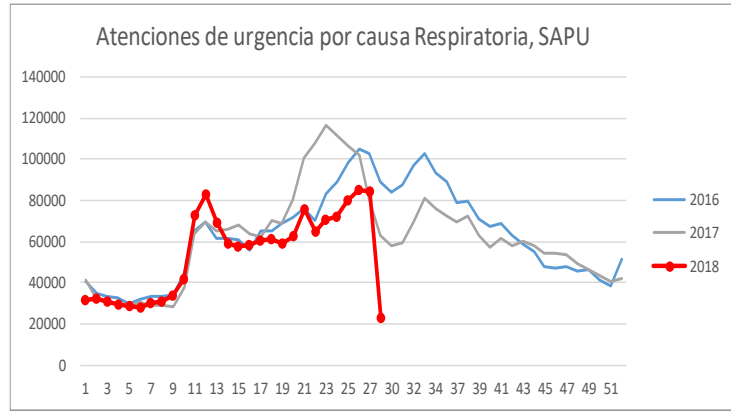


# Total atenciones de urgencia por causa respiratoria y semana estadística



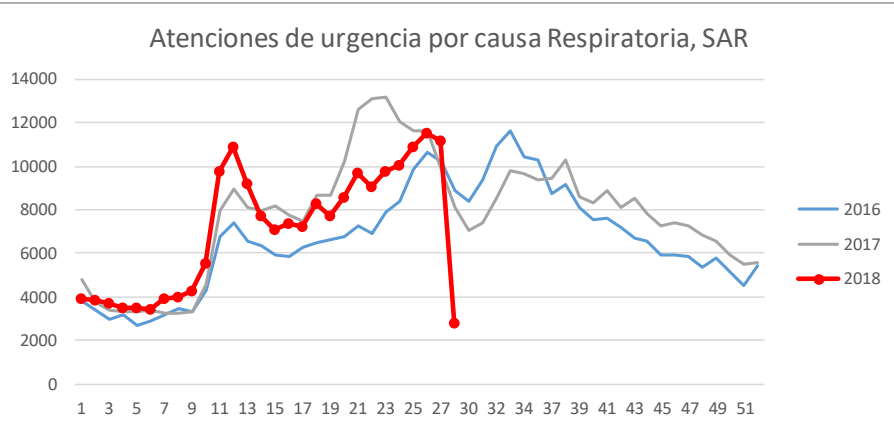
Semana	2016	2017	2018
25	44.798	48.141	36.881
26	46.310	44.946	40.113
27	47.569	40.059	39.697
<b>28</b>	<b>45.024</b>	<b>36.650</b>	<b>35.826</b>

**% Variación** **-10**



Semana	2016	2017	2018
25	98.105	106.391	80.152
26	105.097	102.221	85.247
27	102.394	80.536	83.937
<b>28</b>	<b>94.259</b>	<b>71.706</b>	<b>78.001</b>

**% Variación** **-7**

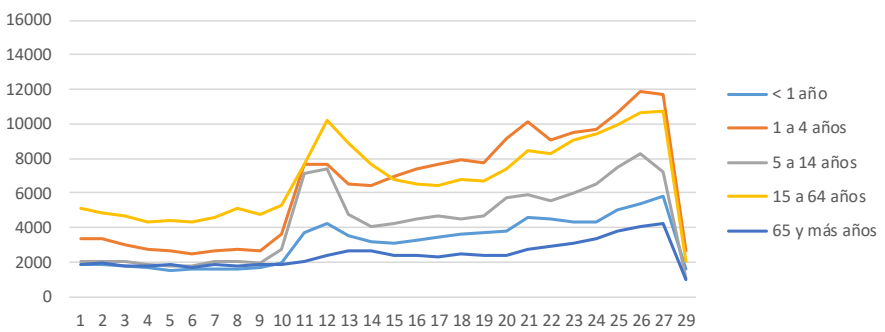


Semana	2016	2017	2018
25	9.861	11.638	10.921
26	10.667	11.614	11.529
27	10.202	9.838	11.163
<b>28</b>	<b>9.489</b>	<b>8.880</b>	<b>10.120</b>

**% Variación** **-9**

# Total atenciones de urgencia por causa respiratoria, grupo etario y semana estadística.

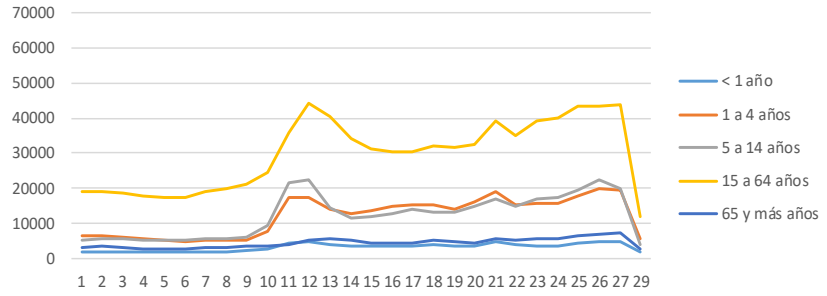
Atenciones de urgencia por causa Respiratoria, según grupo etario, Hospitales



Semana	<1 año	1-4 años	5-14 años	15-64 años	65 años y más
25	3.554	15.562	17.312	38.169	5.555
26	3.891	17.532	19.714	38.333	5.777
27	4.207	17.223	17.562	38.706	6.239
<b>28</b>	<b>4.179</b>	<b>15.648</b>	<b>13.579</b>	<b>37.941</b>	<b>6.654</b>
<b>% Variación</b>	<b>-1</b>	<b>-9</b>	<b>-23</b>	<b>-2</b>	<b>7</b>

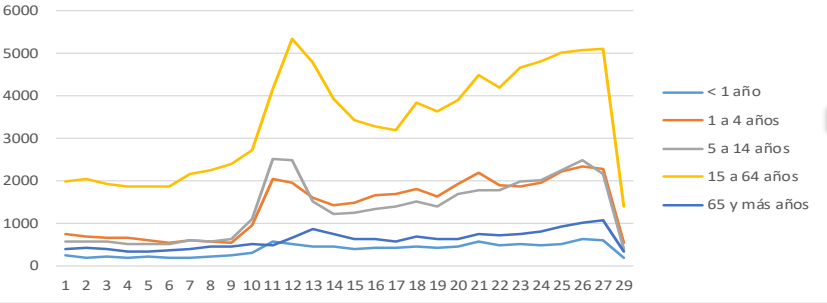
Semana	<1 año	1-4 años	5-14 años	15-64 años	65 años y más
25	5.051	10.678	7.457	9.950	3.745
26	5.393	11.836	8.265	10.607	4.012
27	5.835	11.662	7.210	10.736	4.254
<b>28</b>	<b>5.935</b>	<b>10.482</b>	<b>5.563</b>	<b>9.663</b>	<b>4.183</b>
<b>% Variación</b>	<b>2</b>	<b>-10</b>	<b>-23</b>	<b>-10</b>	<b>-2</b>

Atenciones de urgencia por causa Respiratoria, según grupo etario, SAPU



Semana	<1 año	1-4 años	5-14 años	15-64 años	65 años y más
25	498	2.222	2.256	5.022	923
26	610	2.345	2.483	5.080	1.011
27	583	2.260	2.149	5.114	1.057
<b>28</b>	<b>553</b>	<b>1.944</b>	<b>1.603</b>	<b>4.936</b>	<b>1.084</b>
<b>% Variación</b>	<b>-5</b>	<b>-14</b>	<b>-25</b>	<b>-3</b>	<b>3</b>

Atenciones de urgencia por causa Respiratoria, según grupo etario, SAR

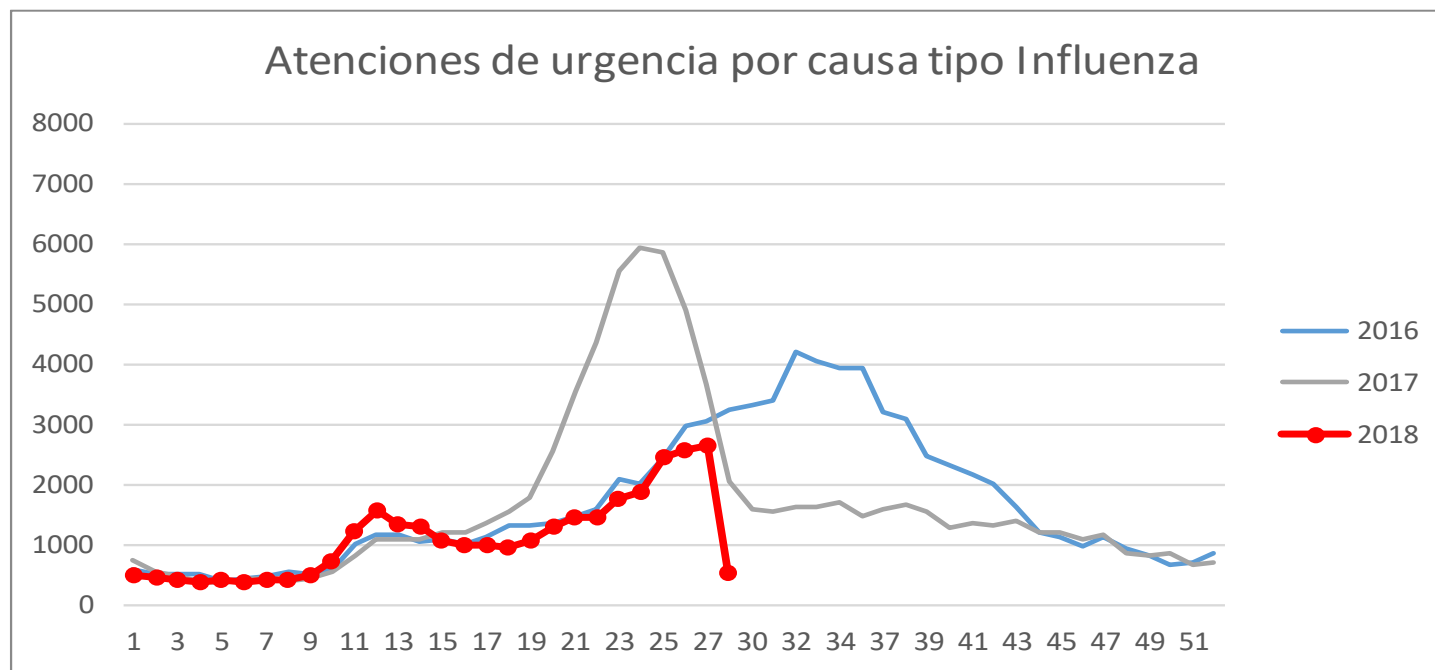


# Total atenciones de urgencia por causa tipo Influenza, por semana estadística

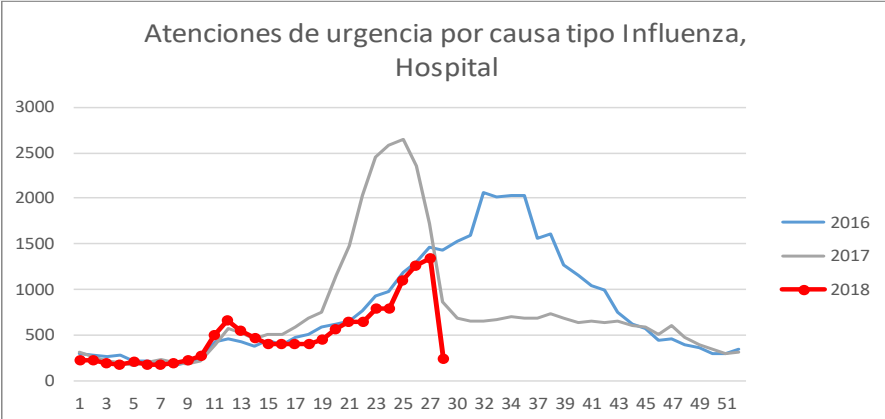
Semana	2016	2017	2018
25	2.417	5.864	2.456
26	2.967	4.880	2.582
27	3.057	3.656	2.638
<b>28</b>	<b>3.263</b>	<b>2.671</b>	<b>2.638</b>

% Variación

0

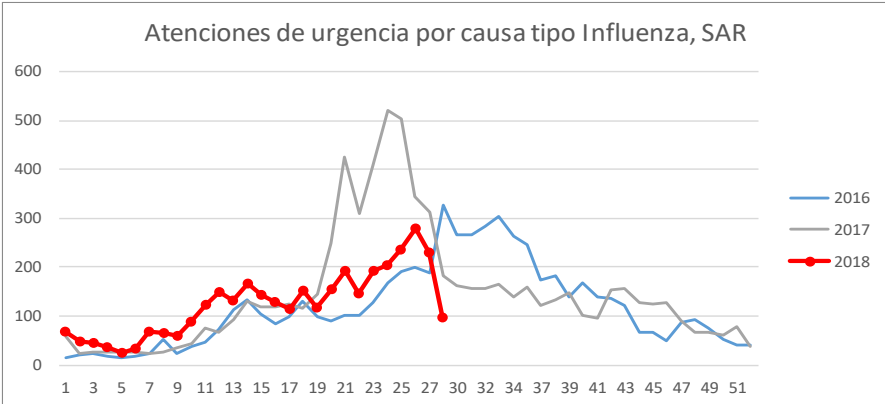
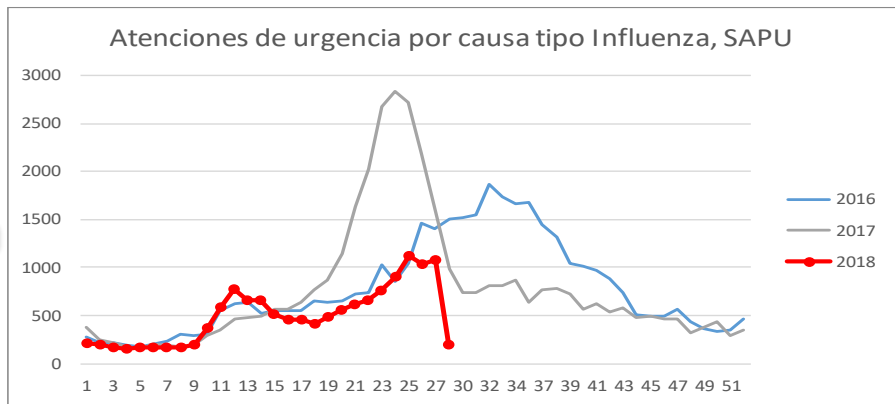


# Total atenciones de urgencia por causa tipo Influenza, por semana estadística



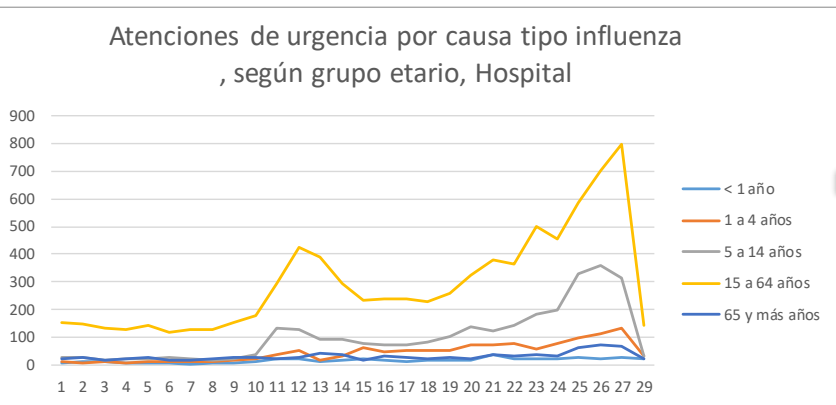
Semana	2016	2017	2018
25	1.187	2.646	1.098
26	1.303	2.354	1.266
27	1.466	1.726	1.334
<b>28</b>	<b>1.482</b>	<b>1.325</b>	<b>1.182</b>
<b>% Variación</b>			<b>-11</b>

Semana	2016	2017	2018
25	1.039	2.716	1.122
26	1.465	2.182	1.037
27	1.403	1.617	1.075
<b>28</b>	<b>1.506</b>	<b>1.130</b>	<b>1.169</b>
<b>% Variación</b>			<b>9</b>



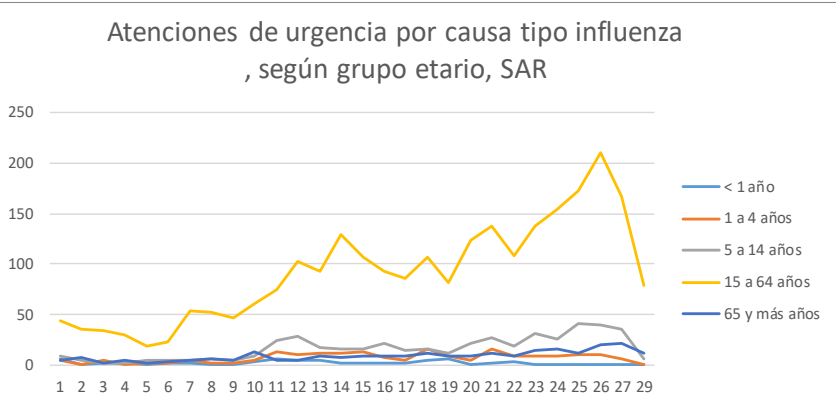
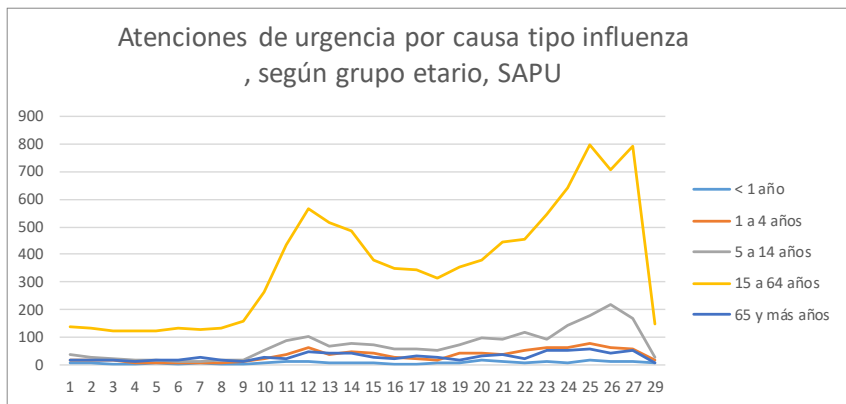
Semana	2016	2017	2018
25	191	502	236
26	199	344	279
27	188	313	229
<b>28</b>	<b>275</b>	<b>216</b>	<b>287</b>
<b>% Variación</b>			<b>25</b>

# Total atenciones de urgencia por causa tipo influenza por grupo etario y semana estadística.



Semana	<1 año	1-4 años	5-14 años	15-64 años	65 años y más
25	28	95	329	584	62
26	23	112	357	702	72
27	24	133	313	799	65
<b>28</b>	<b>34</b>	<b>148</b>	<b>220</b>	<b>717</b>	<b>63</b>
<b>% Variación</b>	<b>42</b>	<b>11</b>	<b>-30</b>	<b>-10</b>	<b>-3</b>

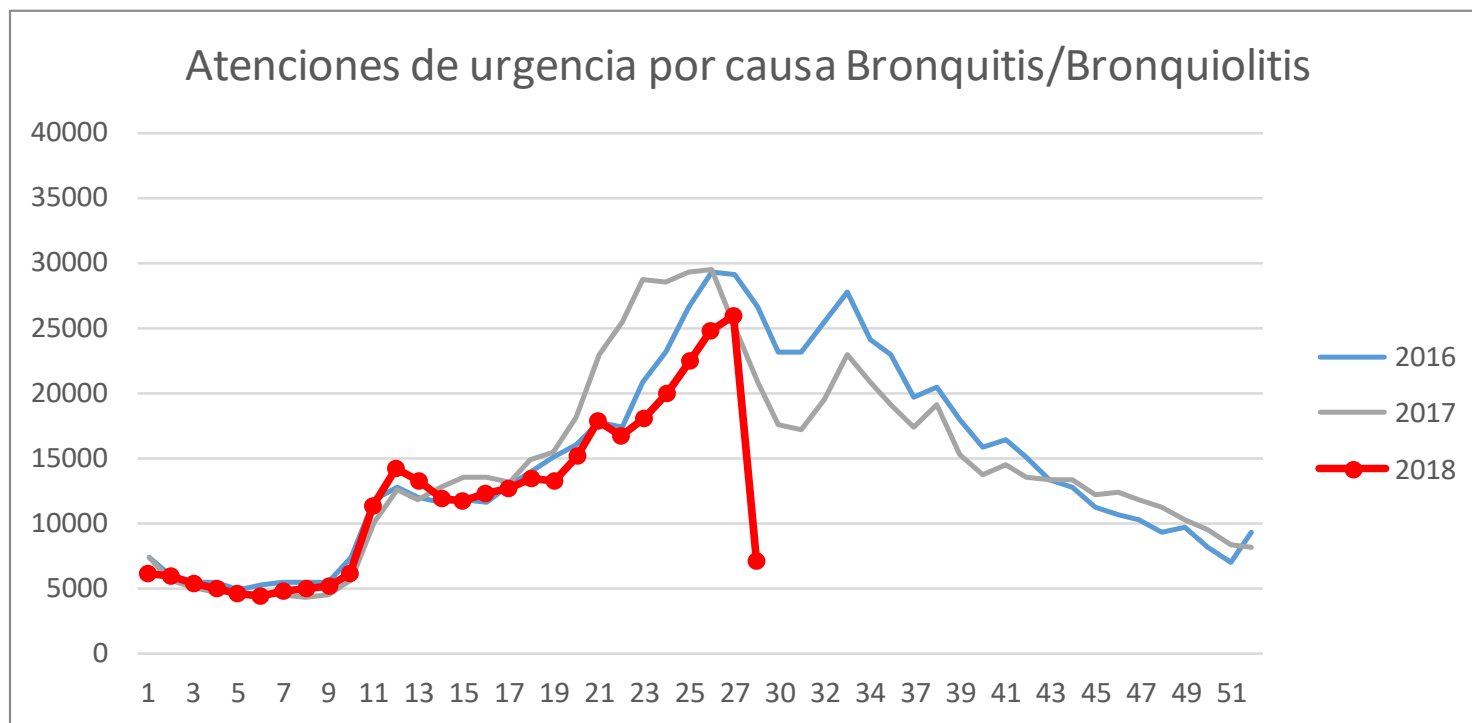
Semana	<1 año	1-4 años	5-14 años	15-64 años	65 años y más
25	14	77	178	798	55
26	12	60	217	705	43
27	9	56	165	795	50
<b>28</b>	<b>18</b>	<b>77</b>	<b>138</b>	<b>887</b>	<b>49</b>
<b>% Variación</b>	<b>100</b>	<b>38</b>	<b>-16</b>	<b>12</b>	<b>-2</b>



Semana	<1 año	1-4 años	5-14 años	15-64 años	65 años y más
25	0	10	41	173	12
26	0	10	39	210	20
27	0	6	35	167	21
<b>28</b>	<b>0</b>	<b>6</b>	<b>34</b>	<b>222</b>	<b>25</b>
<b>% Variación</b>	<b>0</b>	<b>0</b>	<b>-3</b>	<b>33</b>	<b>19</b>

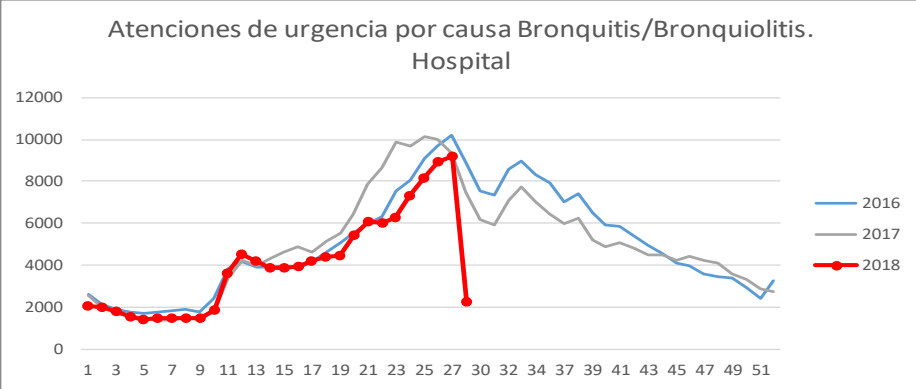
# Total atenciones de urgencia por causa Bronquitis, por semana estadística

Semana	2016	2017	2018
25	26.578	29.343	22.458
26	29.269	29.460	24.737
27	29.176	25.150	25.956
<b>28</b>	<b>28.599</b>	<b>23.497</b>	<b>24.045</b>
<b>% Variación</b>			<b>-7</b>



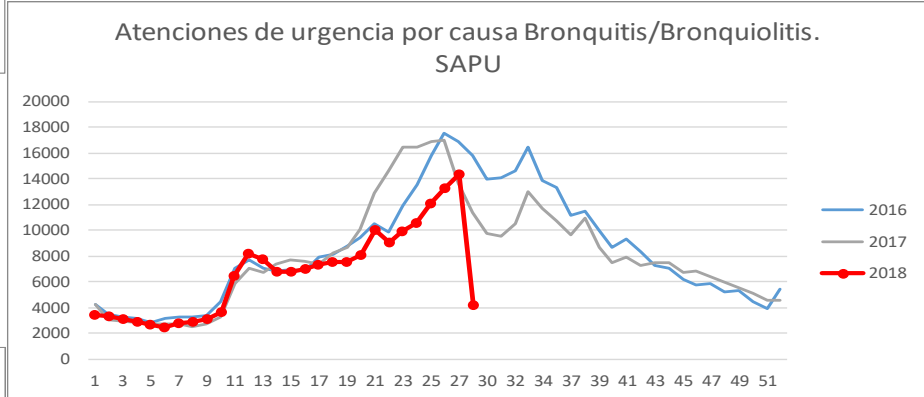


# Total atenciones de urgencia por causa Bronquitis, por semana estadística

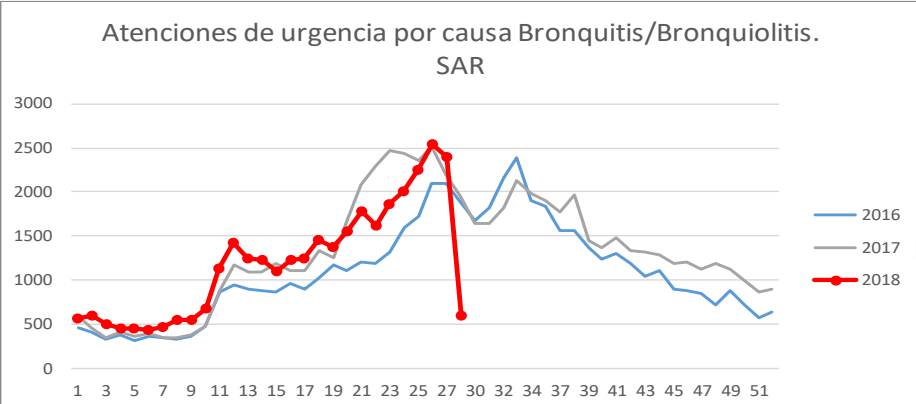


Semana	2016	2017	2018
25	9.096	10.110	8.128
26	9.682	9.987	8.904
27	10.199	9.332	9.164
<b>28</b>	<b>9.659</b>	<b>8.927</b>	<b>8.582</b>
<b>% Variación</b>			<b>-6</b>

Semana	2016	2017	2018
25	15.767	16.884	12.086
26	17.491	16.962	13.290
27	16.890	13.631	14.390
<b>28</b>	<b>16.844</b>	<b>12.487</b>	<b>13.313</b>
<b>% Variación</b>			<b>-7</b>

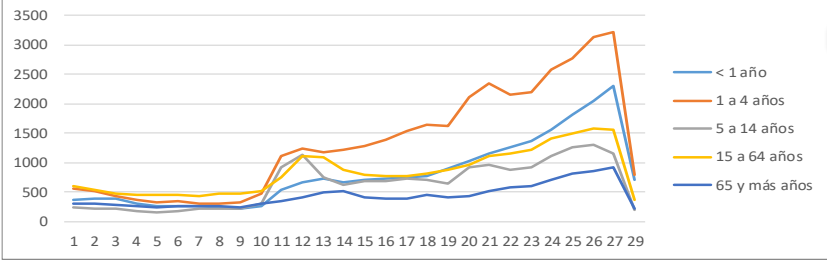


Semana	2016	2017	2018
25	1.715	2.349	2.244
26	2.096	2.511	2.543
27	2.087	2.187	2.402
<b>28</b>	<b>2.096</b>	<b>2.083</b>	<b>2.150</b>
<b>% Variación</b>			<b>-10</b>



# Total atenciones de urgencia por causa bronquitis/Bronquiolitis por grupo etario y semana estadística.

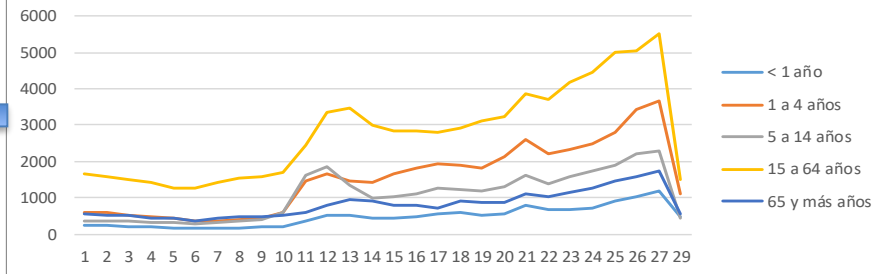
Atenciones de urgencia por causa Bronquitis/Bronquiolitis, según grupo etario. Hospital



Semana	<1 año	1-4 años	5-14 años	15-64 años	65 años y más
25	1.814	2.775	1.248	1.487	804
26	2.045	3.129	1.301	1.570	859
27	2.294	3.222	1.162	1.566	920
<b>28</b>	<b>2.470</b>	<b>2.837</b>	<b>953</b>	<b>1.462</b>	<b>860</b>
<b>% Variación</b>	<b>8</b>	<b>-12</b>	<b>-18</b>	<b>-7</b>	<b>-7</b>

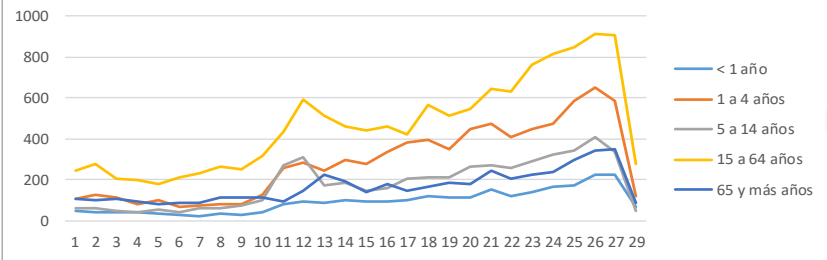
Semana	<1 año	1-4 años	5-14 años	15-64 años	65 años y más
25	890	2.819	1.900	5.016	1.461
26	1.026	3.428	2.218	5.054	1.564
27	1.174	3.682	2.276	5.507	1.751
<b>28</b>	<b>1.200</b>	<b>3.285</b>	<b>1.670</b>	<b>5.313</b>	<b>1.845</b>
<b>% Variación</b>	<b>2</b>	<b>-11</b>	<b>-27</b>	<b>-4</b>	<b>5</b>

Atenciones de urgencia por causa Bronquitis/Bronquiolitis, según grupo etario. SAPU



Semana	<1 año	1-4 años	5-14 años	15-64 años	65 años y más
25	170	585	341	850	298
26	223	652	408	916	344
27	227	584	336	909	346
<b>28</b>	<b>198</b>	<b>480</b>	<b>238</b>	<b>857</b>	<b>377</b>
<b>% Variación</b>	<b>-13</b>	<b>-18</b>	<b>-29</b>	<b>-6</b>	<b>9</b>

Atenciones de urgencia por causa Bronquitis/Bronquiolitis, según grupo etario. SAR

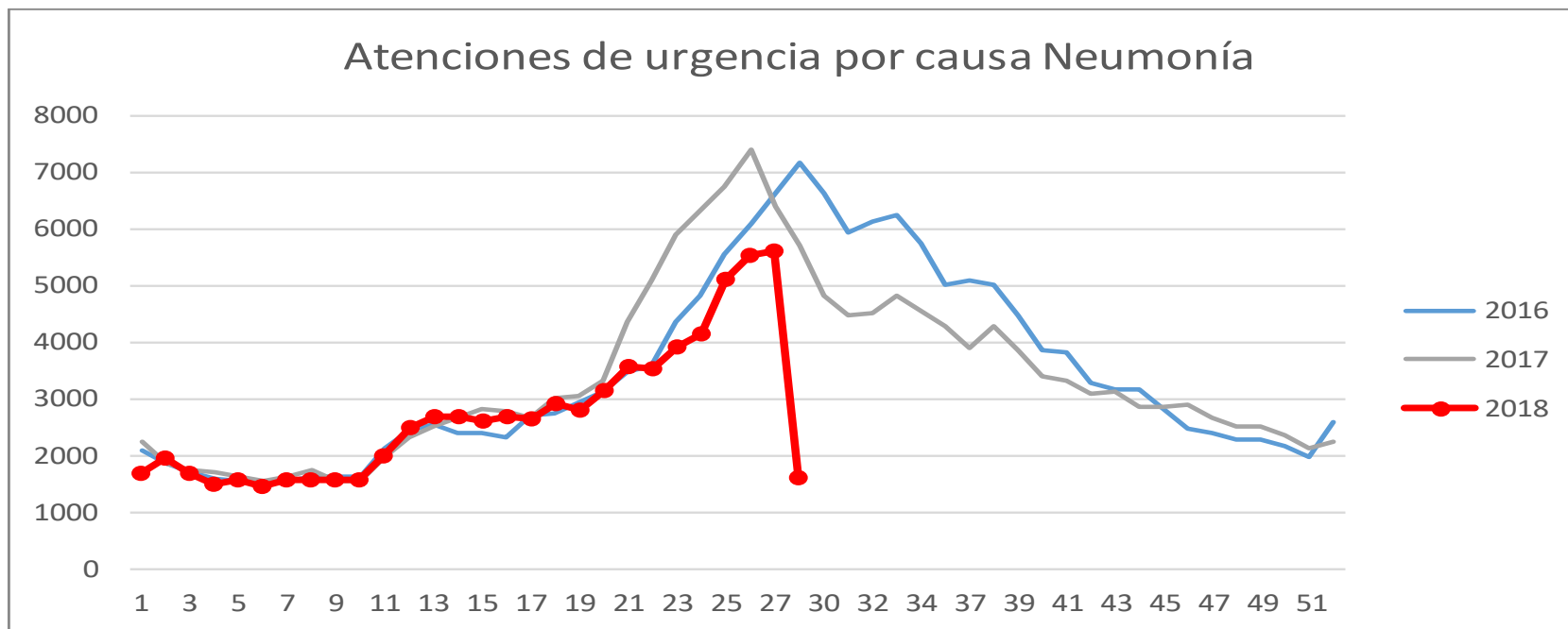


# Total atenciones de urgencia por causa Neumonía, por semana estadística

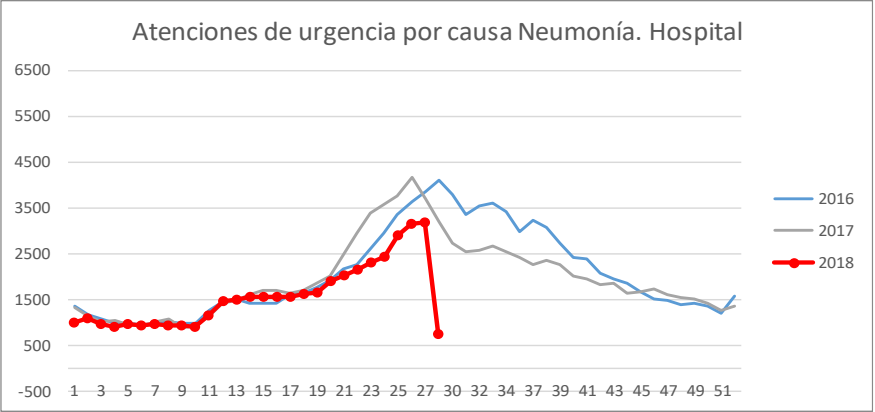
Semana	2016	2017	2018
25	5.560	6.743	5.103
26	6.102	7.386	5.525
27	6.646	6.399	5.608
<b>28</b>	<b>6.930</b>	<b>6.057</b>	<b>5.812</b>

% Variación

4

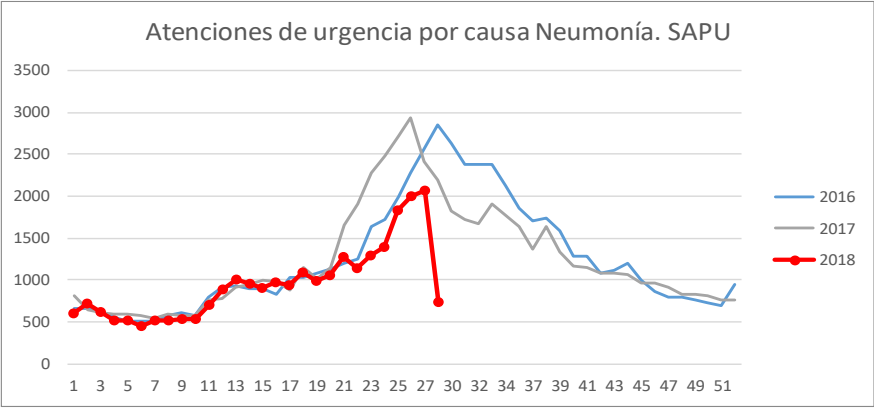


# Total atenciones de urgencia por causa Neumonía, por semana estadística

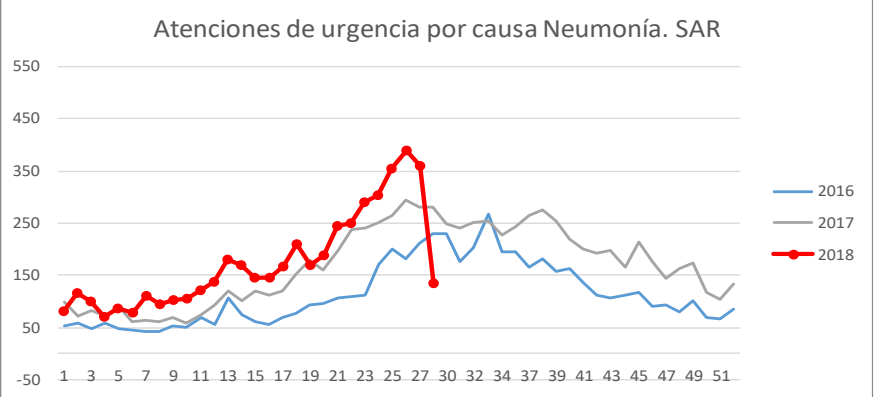


Semana	2016	2017	2018
25	3.363	3.758	2.917
26	3.642	4.159	3.142
27	3.872	3.715	3.177
<b>28</b>	<b>4.058</b>	<b>3.518</b>	<b>3.326</b>
<b>% Variación</b>			<b>5</b>

Semana	2016	2017	2018
25	1.996	2.721	1.831
26	2.279	2.932	1.994
27	2.562	2.404	2.072
<b>28</b>	<b>2.629</b>	<b>2.253</b>	<b>2.100</b>
<b>% Variación</b>			<b>1</b>

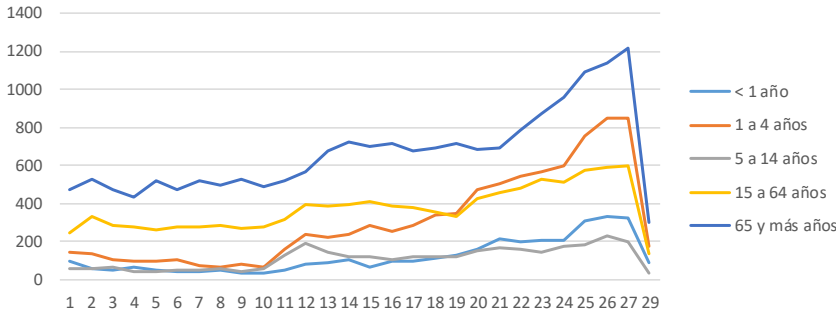


Semana	2016	2017	2018
25	201	264	355
26	181	295	389
27	212	280	359
<b>28</b>	<b>243</b>	<b>286</b>	<b>386</b>
<b>% Variación</b>			<b>8</b>



# Total atenciones de urgencia por causa Neumonía, por grupo etario y semana estadística.

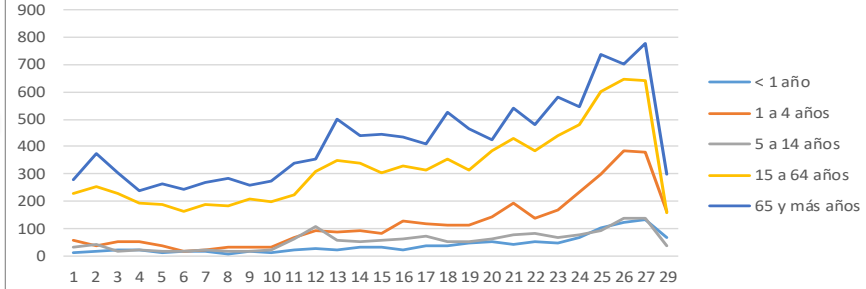
Atenciones de urgencia por causa Neumonía según grupo etario. Hospital



Semana	<1 año	1-4 años	5-14 años	15-64 años	65 años y más
25	309	755	184	575	1.094
26	331	852	231	588	1.140
27	322	851	193	597	1.214
<b>28</b>	<b>407</b>	<b>768</b>	<b>202</b>	<b>607</b>	<b>1.342</b>
<b>% Variación</b>	<b>26</b>	<b>-10</b>	<b>5</b>	<b>2</b>	<b>11</b>

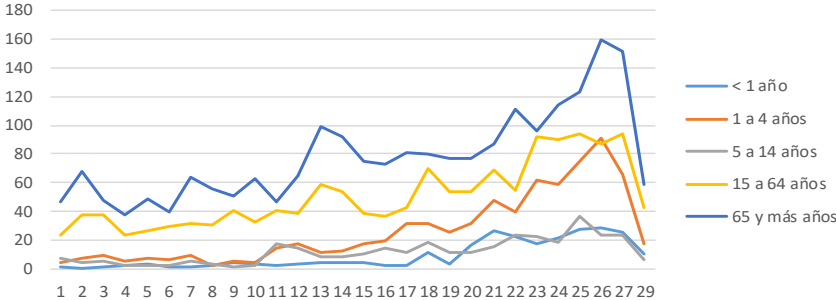
Semana	<1 año	1-4 años	5-14 años	15-64 años	65 años y más
25	102	298	90	602	739
26	124	385	136	645	704
27	132	381	137	642	780
<b>28</b>	<b>127</b>	<b>363</b>	<b>115</b>	<b>630</b>	<b>865</b>
<b>% Variación</b>	<b>-4</b>	<b>-5</b>	<b>-16</b>	<b>-2</b>	<b>11</b>

Atenciones de urgencia por causa Neumonía según grupo etario. SAPU



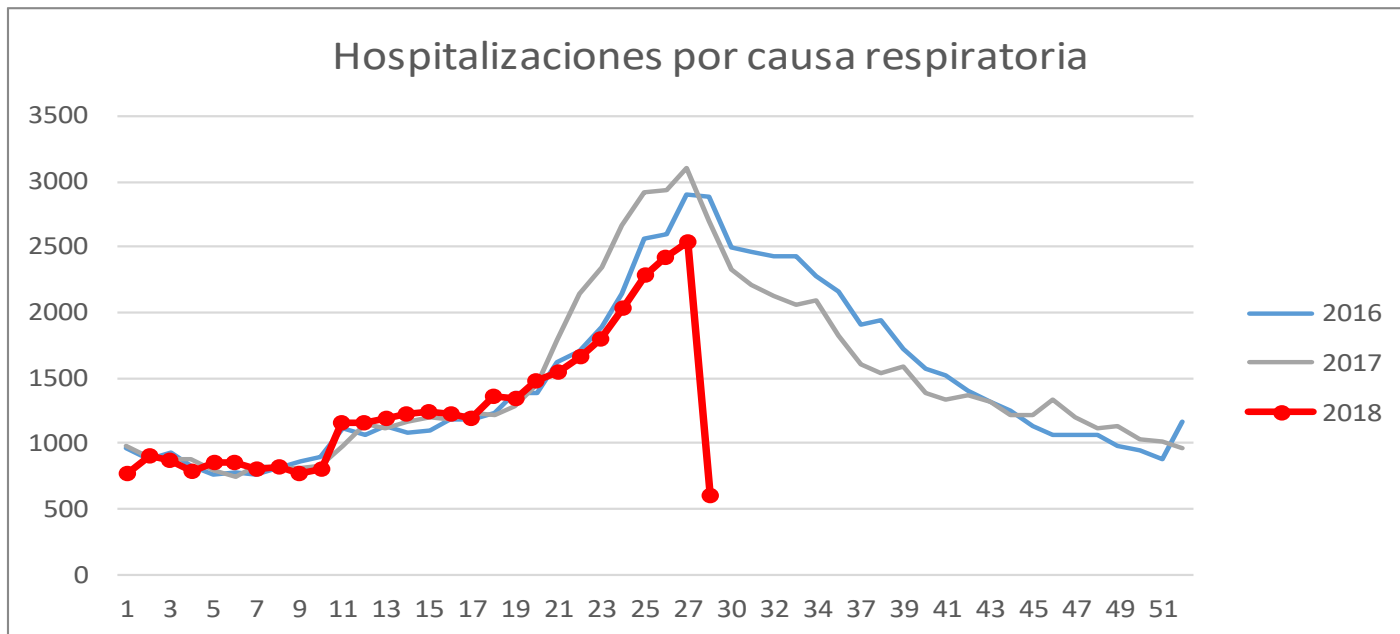
Semana	<1 año	1-4 años	5-14 años	15-64 años	65 años y más
25	27	75	36	94	123
26	28	91	23	87	160
27	25	66	23	94	151
<b>28</b>	<b>32</b>	<b>77</b>	<b>13</b>	<b>110</b>	<b>154</b>
<b>% Variación</b>	<b>28</b>	<b>17</b>	<b>-43</b>	<b>17</b>	<b>2</b>

Atenciones de urgencia por causa Neumonía según grupo etario. SAR



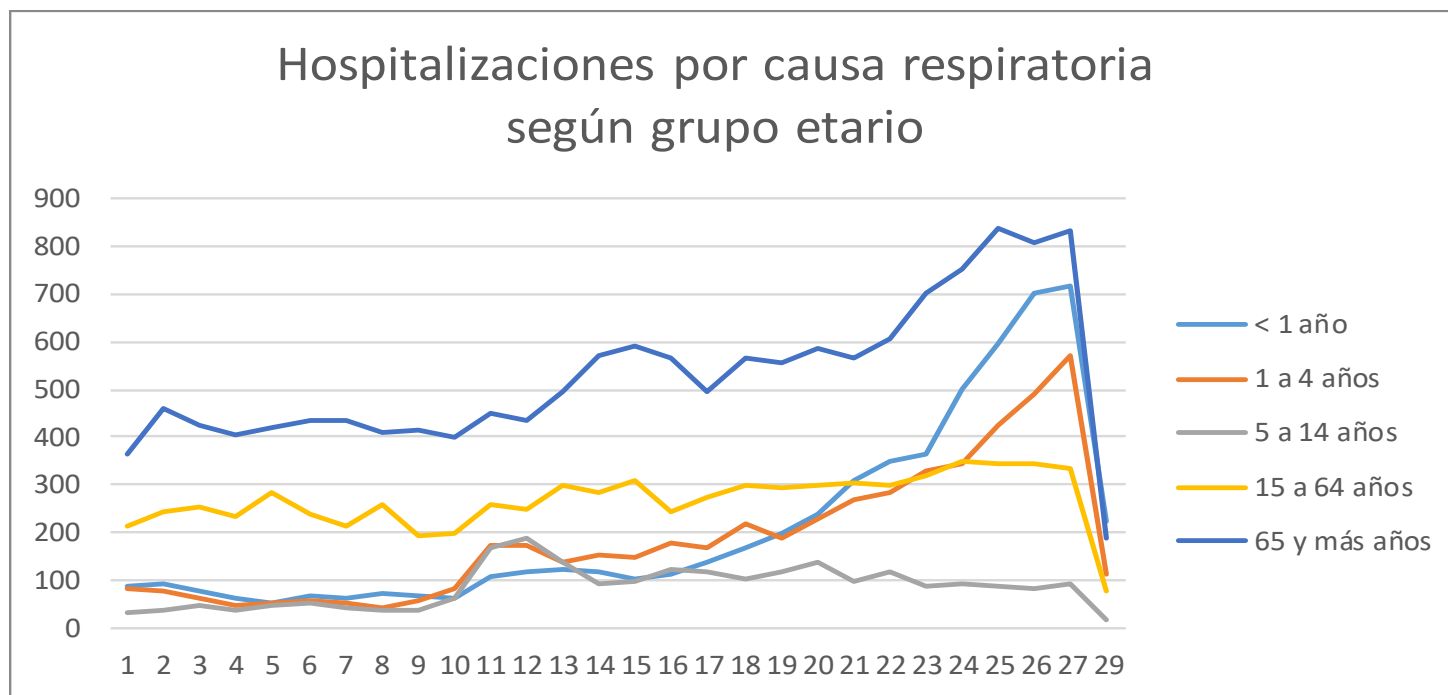
# Total Hospitalizaciones por causa respiratoria, por semana estadística.

Semana	2016	2017	2018
25	2.561	2.922	2.287
26	2.591	2.927	2.425
27	2.904	3.095	2.544
<b>28</b>	<b>2.878</b>	<b>3.020</b>	<b>2.805</b>
<b>% Variación</b>			<b>10</b>

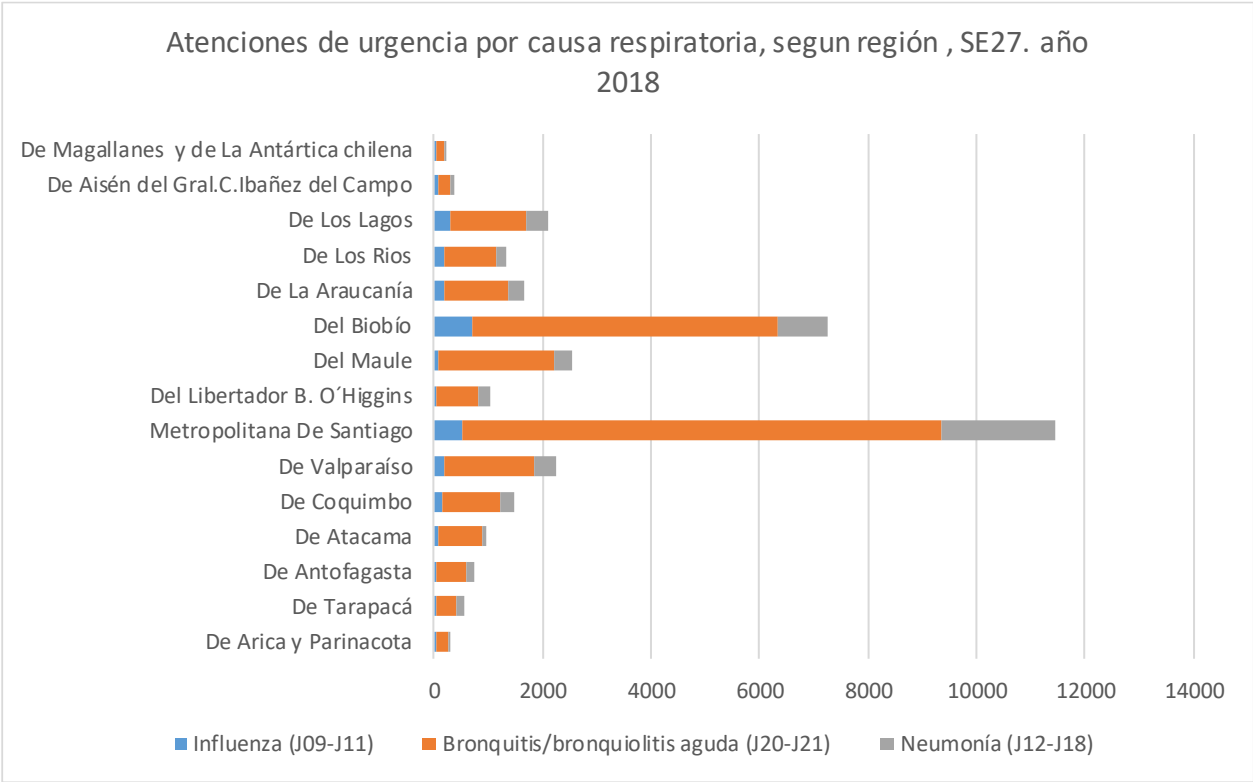


# Total de hospitalizaciones por causa respiratoria, por grupo etario y semana estadística.

Semana	<1 año	1-4 años	5-14 años	15-64 años	65 años y más
25	597	424	86	342	838
26	704	488	83	344	806
27	716	573	89	335	831
<b>28</b>	<b>977</b>	<b>540</b>	<b>93</b>	<b>364</b>	<b>831</b>
<b>% Variación</b>	<b>36</b>	<b>-6</b>	<b>4</b>	<b>9</b>	<b>0</b>

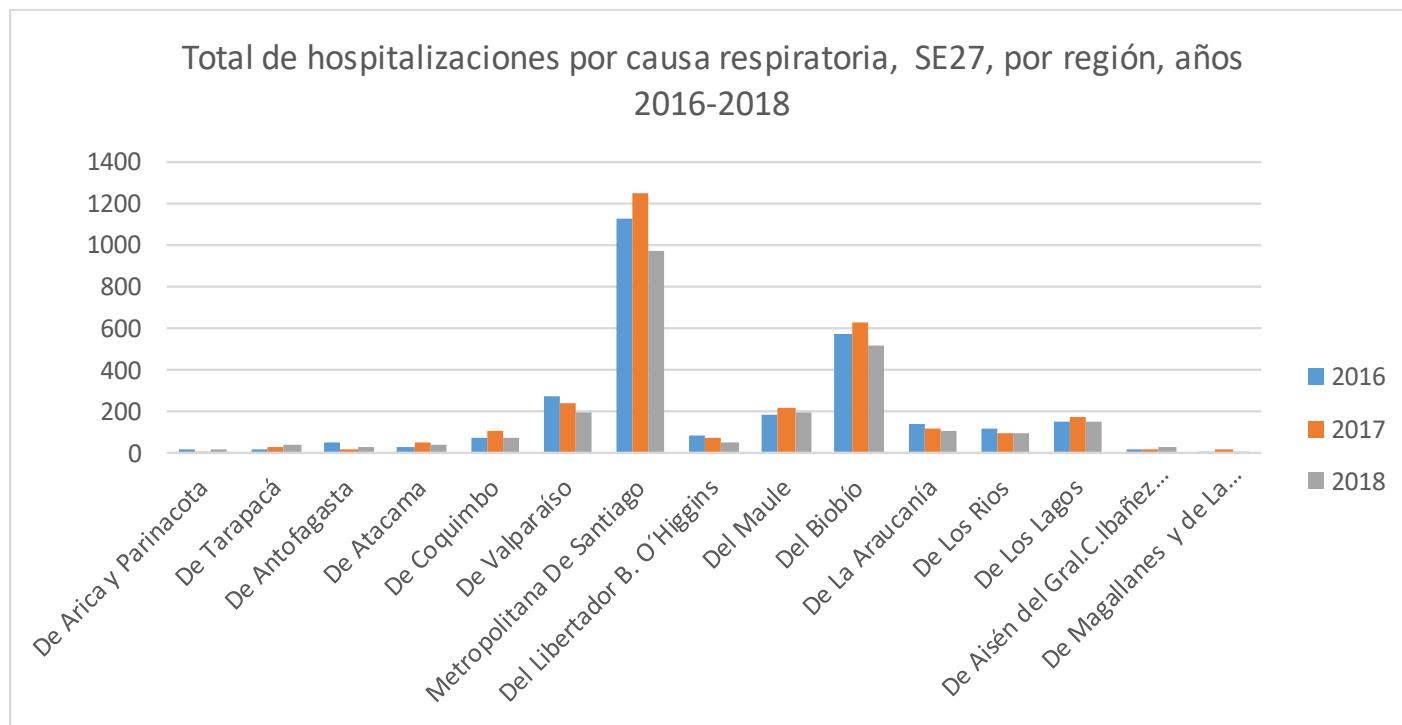


# Atenciones de urgencia, según región , SE28. año 2018





# Hospitalizaciones por causa respiratoria, según región , SE28. año 2018



## **Resumen:**

Según información de los **Registros de Atenciones de Urgencia** por causa respiratoria en Hospitales, SAPU y SAR equivale al 39% de las atenciones de urgencia en la SE 28, donde el 27% son atenciones por respiratorias realizadas en Hospitales , 47% en SAPU y 42% en SAR.

Las hospitalizaciones por causa respiratoria equivalen al 24%.

- En las **atenciones de urgencia por causa respiratoria**, se observa una disminución del 8% en relación a la SE 27, que se ve reflejada en los hospitales con un 10%, en SAPU 7% y SAR con 9%. El grupo etario que presenta la mayor disminución en los distintos niveles de atención es el de 5 a 14 años fluctuando entre un 23% y un 25%.
- En las **atenciones de urgencia por causa tipo influenza**, A nivel global no presenta una variación porcentual en relación a la SE 27, pero a nivel de atenciones en hospitales presenta una disminución del 11% y en los SAPU y SAR un aumento del 9% y 25% respectivamente. Por grupo etario los mayores aumento se producen en los menores de un año con un 42% en establecimientos hospitalario, en el de 1 a 4 años con un 38% en SAPU y los de 15 a 64 años con un 33% en SAR.
- En las **atenciones de urgencia por causa bronquitis**, se observa una disminución del 7% en la SE 28, disminución que se observa en las atenciones de los establecimientos hospitalarios con un 6%, en SAPU 7% y en SAR un 10%. Por grupo etario los de 5 a 14 años presentan la mayor disminución con un 18% en hospitales, un 27% en SAPU y un 29% en SAR
- En las **atenciones de urgencia por causa neumonía**, se observa un aumento del 4% de las atenciones en la SE 28, que se ve reflejada en los hospitales con un 5%, en SAPU 1% y SAR con 8%. Los menores de una año presentan el mayor aumento con un 26% y 28% respectivamente en hospitales Y SAR.
- En las **hospitalizaciones por causa respiratoria**, se observa un aumento del 10% en relación a la SE 27, presentando un aumento del 36% en los menores de año.



**GRACIAS**

