



Ministerio de
Salud

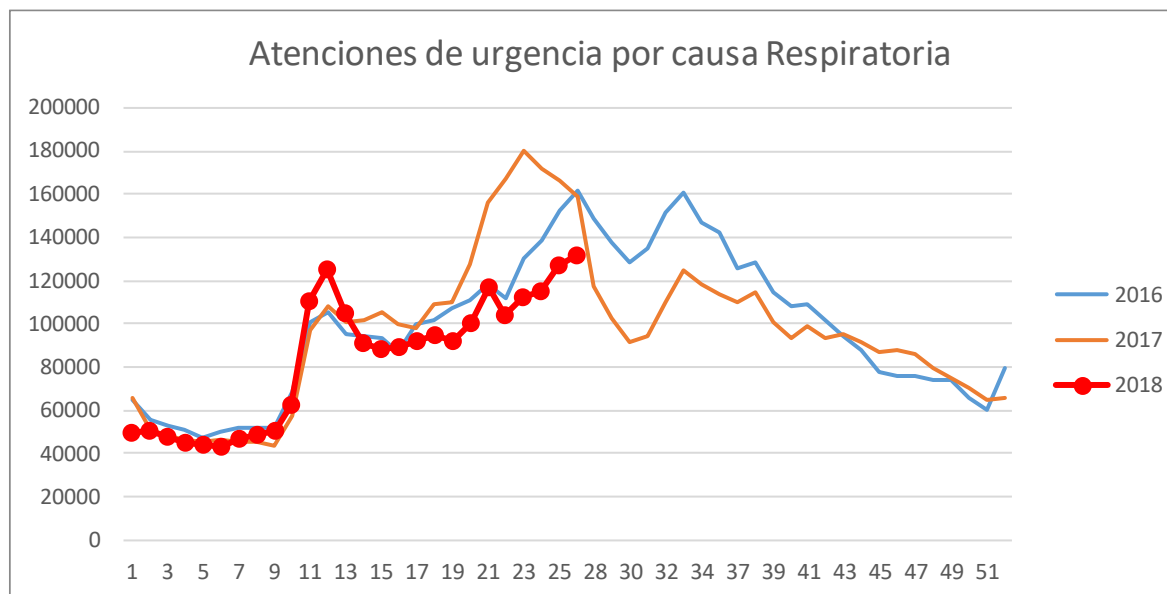
Gobierno de Chile

SISTEMA DE ATENCIONES DE URGENCIA DEIS- SE 1 a 26, AÑO 2018

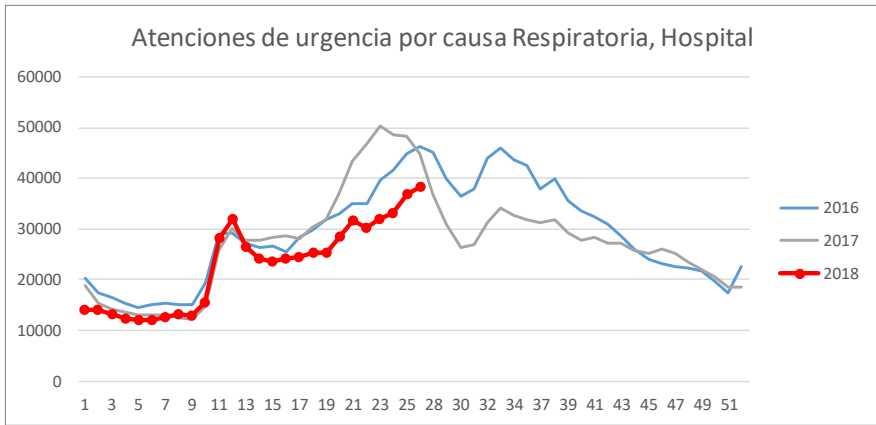


Total atenciones de urgencia por causa respiratoria, por semana estadística

Semana	2016	2017	2018
23	130.505	179.789	112.139
24	138.731	172.016	114.612
25	152.764	166.170	127.321
26	162.074	158.781	131.700
% Variación			3



Total atenciones de urgencia por causa respiratoria y semana estadística

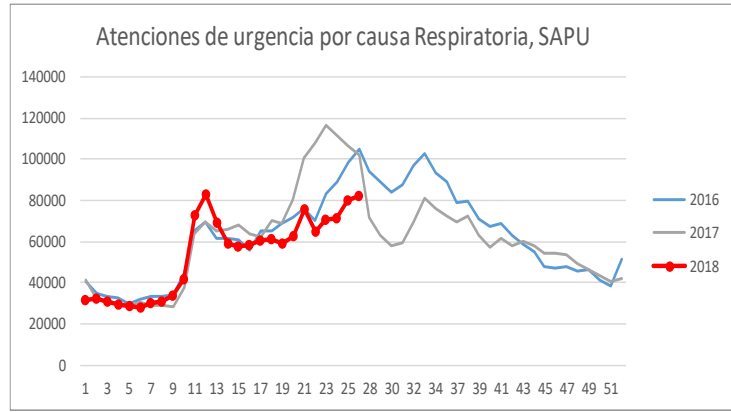


Semana	2016	2017	2018
23	39.540	50.162	31.832
24	41.500	48.616	33.001
25	44.798	48.141	36.760
26	46.310	44.946	38.173

% Variación **4**

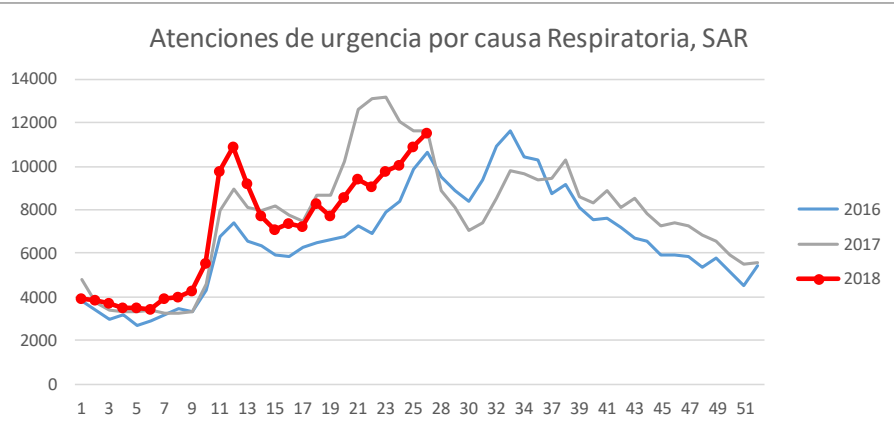
Semana	2016	2017	2018
23	83.078	116.424	70.531
24	88.825	111.327	71.571
25	98.105	106.391	79.640
26	105.097	102.221	82.002

% Variación **3**



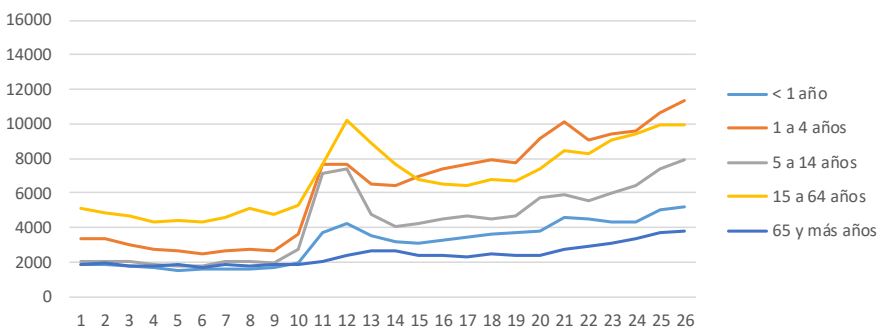
Semana	2016	2017	2018
23	7.887	13.203	9.776
24	8.406	12.073	10.040
25	9.861	11.638	10.921
26	10.667	11.614	11.525

% Variación **6**



Total atenciones de urgencia por causa respiratoria, grupo etario y semana estadística.

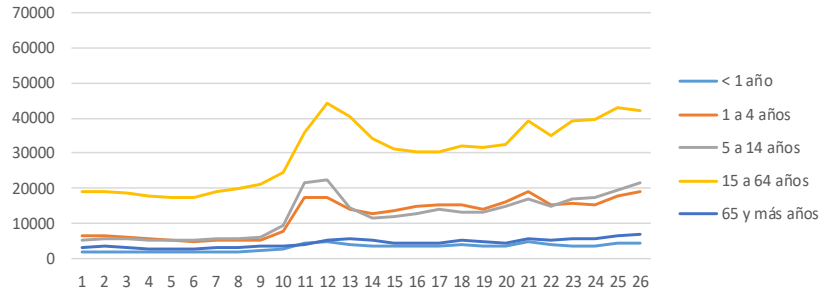
Atenciones de urgencia por causa Respiratoria, según grupo etario, Hospitales



Semana	<1 año	1-4 años	5-14 años	15-64 años	65 años y más
23	3.008	13.692	14.798	34.345	4.688
24	3.049	13.389	15.328	34.939	4.866
25	3.534	15.469	17.152	37.964	5.521
26	3.709	16.815	18.988	36.931	5.559
% Variación	5	9	11	-3	1

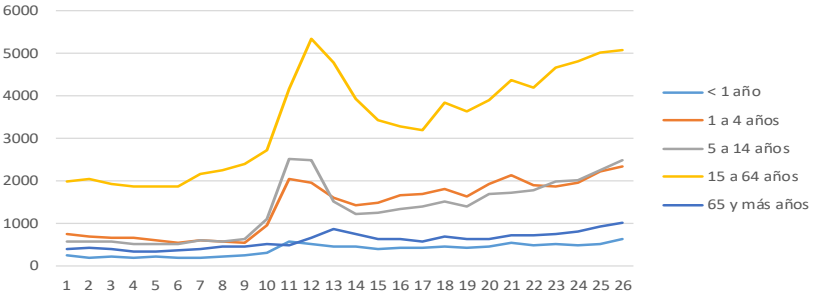
Semana	<1 año	1-4 años	5-14 años	15-64 años	65 años y más
23	4.277	9.452	5.963	9.058	3.082
24	4.278	9.596	6.425	9.376	3.326
25	5.029	10.646	7.435	9.916	3.734
26	5.181	11.365	7.937	9.943	3.747
% Variación	3	7	7		

Atenciones de urgencia por causa Respiratoria, según grupo etario, SAPU



Semana	<1 año	1-4 años	5-14 años	15-64 años	65 años y más
23	518	1.875	1.991	4.664	728
24	472	1.948	2.014	4.816	790
25	498	2.222	2.256	5.022	923
26	611	2.342	2.490	5.072	1.010
% Variación	23	5	10	1	9

Atenciones de urgencia por causa Respiratoria, según grupo etario, SAR

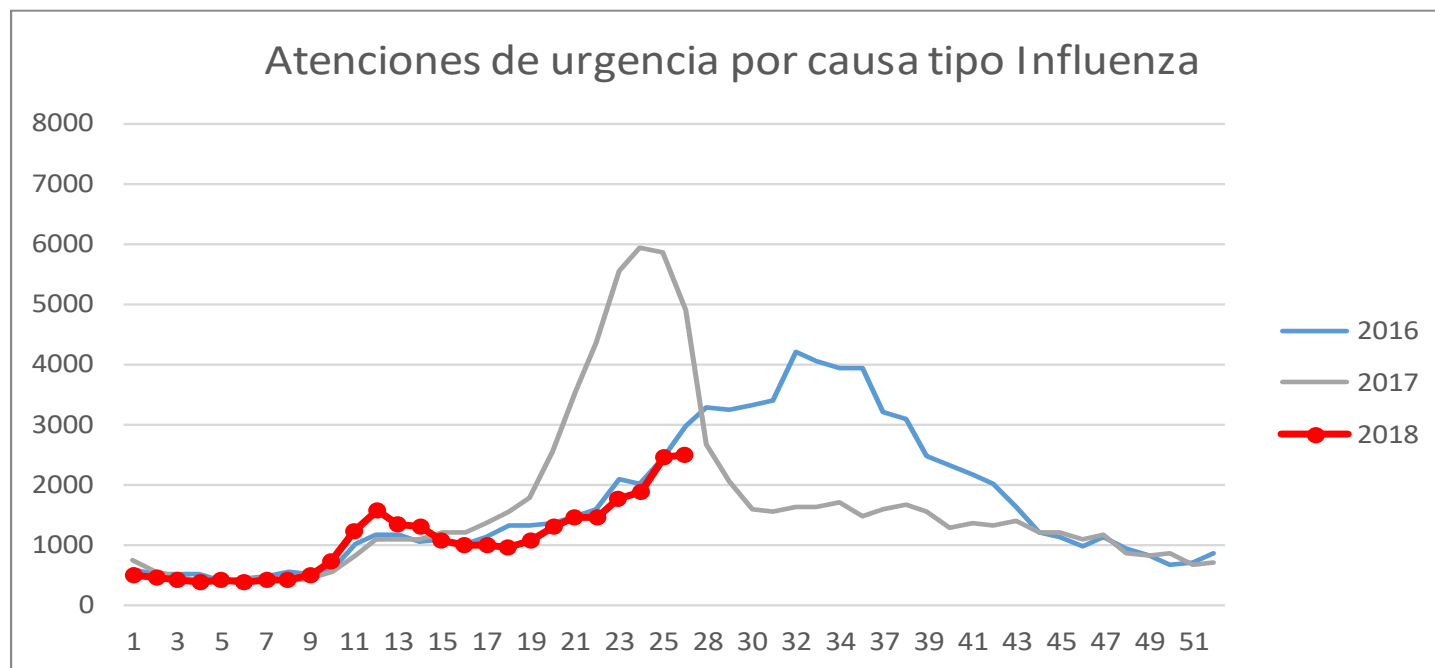


Total atenciones de urgencia por causa tipo Influenza, por semana estadística

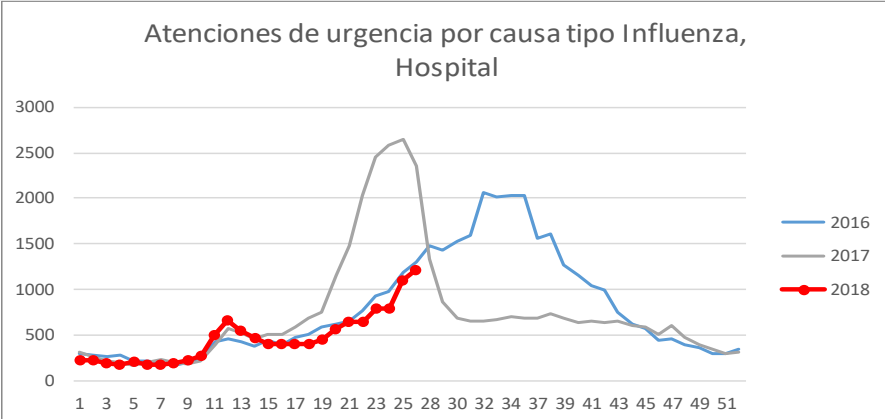
Semana	2016	2017	2018
23	2.078	5.538	1.740
24	1.991	5.927	1.855
25	2.417	5.864	2.453
26	2.967	4.880	2.471

% Variación

1

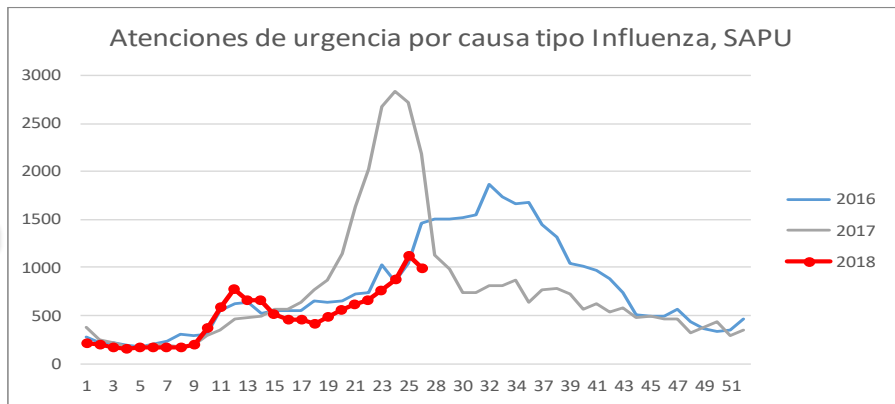


Total atenciones de urgencia por causa tipo Influenza, por semana estadística

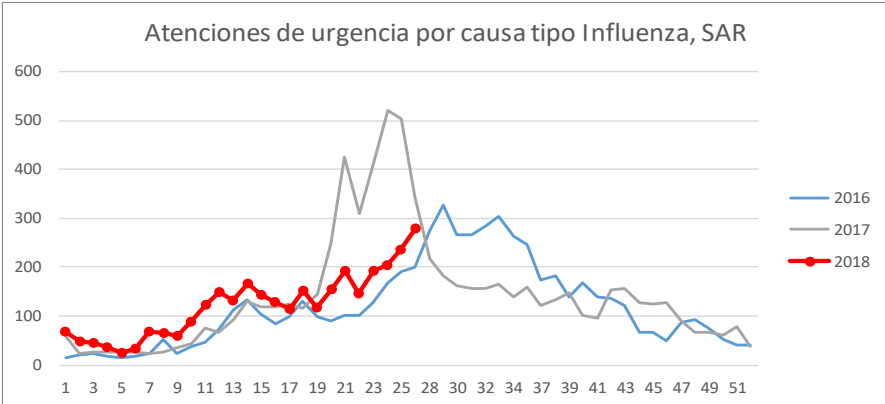


Semana	2016	2017	2018
23	932	2.451	791
24	968	2.579	783
25	1.187	2.646	1.095
26	1.303	2.354	1.204
% Variación			10

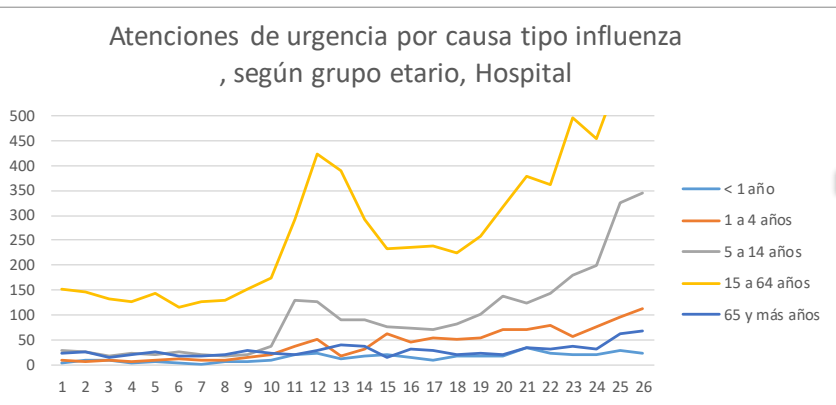
Semana	2016	2017	2018
23	1.020	2.678	757
24	854	2.828	868
25	1.039	2.716	1.122
26	1.465	2.182	989
% Variación			-12



Semana	2016	2017	2018
23	126	409	192
24	169	520	204
25	191	502	236
26	199	344	278
% Variación			18

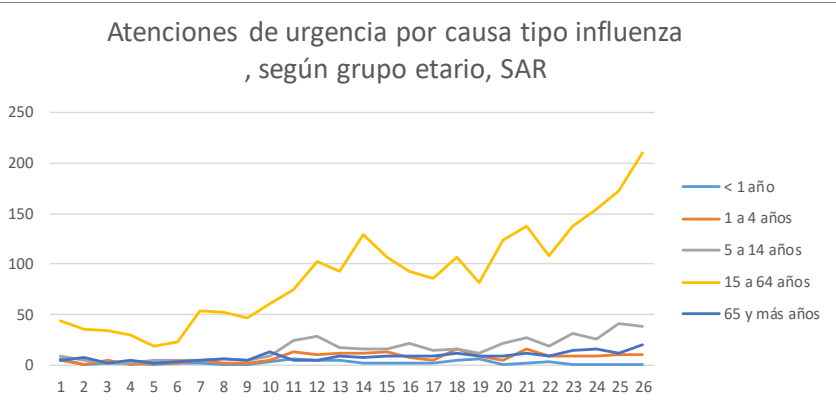
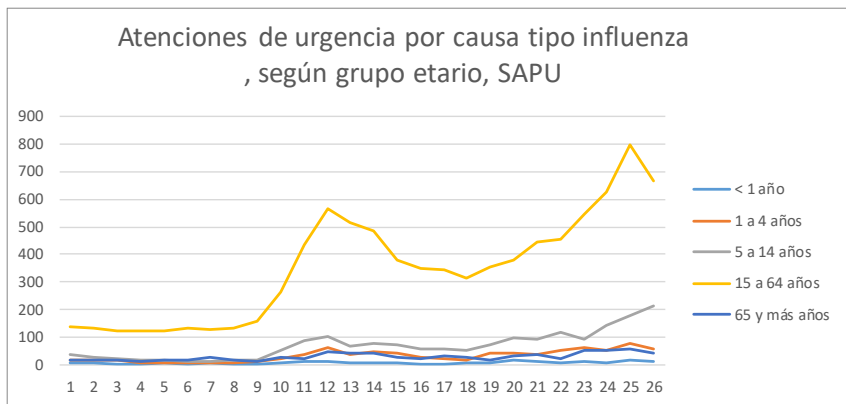


Total atenciones de urgencia por causa tipo influenza por grupo etario y semana estadística.



Semana	<1 año	1-4 años	5-14 años	15-64 años	65 años y más
23	21	55	180	497	38
24	21	77	198	455	32
25	28	95	326	584	62
26	23	111	346	656	68
% Variación	-18	17	6	12	10

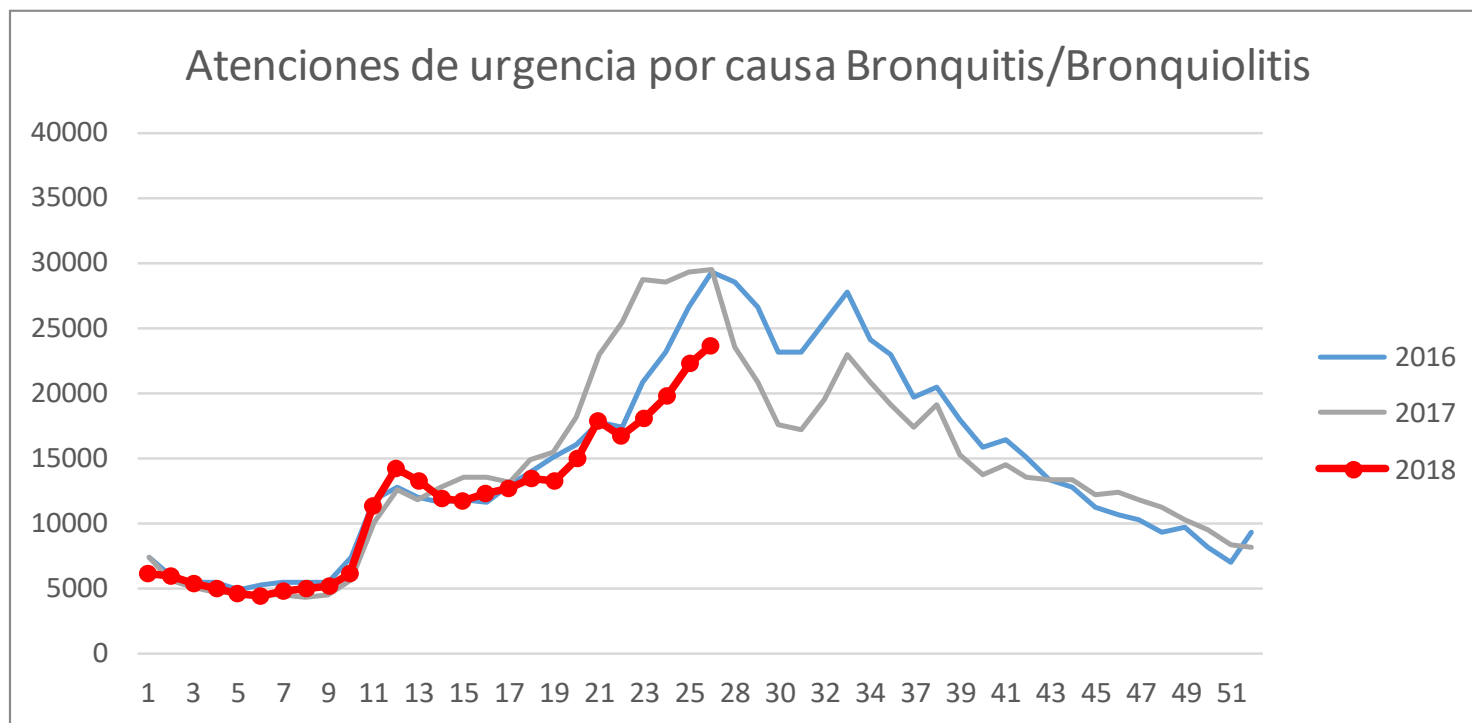
Semana	<1 año	1-4 años	5-14 años	15-64 años	65 años y más
23	11	59	91	546	50
24	5	50	140	624	49
25	14	77	178	798	55
26	12	58	210	666	43
% Variación	-14	-25	18	-17	-22



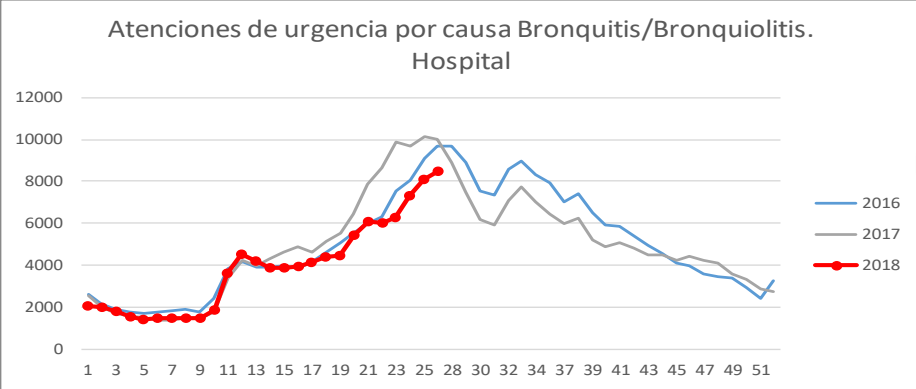
Semana	<1 año	1-4 años	5-14 años	15-64 años	65 años y más
23	0	9	31	138	14
24	0	8	26	155	15
25	0	10	41	173	12
26	0	10	38	210	20
% Variación		0	-7	21	67

Total atenciones de urgencia por causa Bronquitis, por semana estadística

Semana	2016	2017	2018
23	20.766	28.739	18.013
24	23.211	28.557	19.795
25	26.578	29.343	22.349
26	29.269	29.460	23.687
% Variación			6

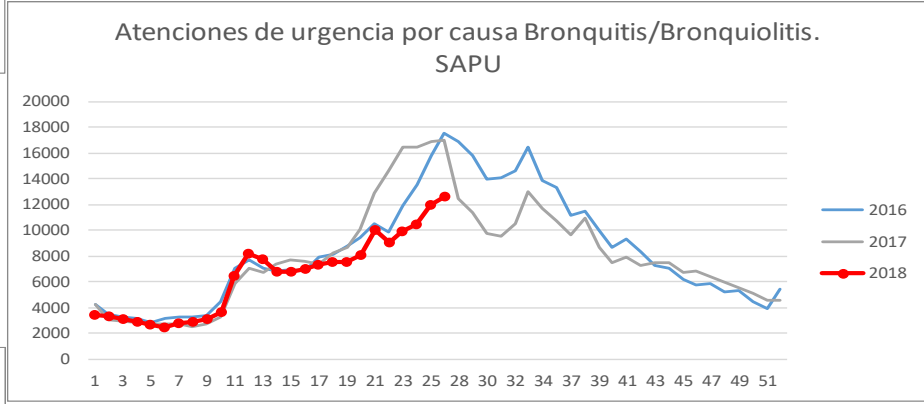


Total atenciones de urgencia por causa Bronquitis, por semana estadística

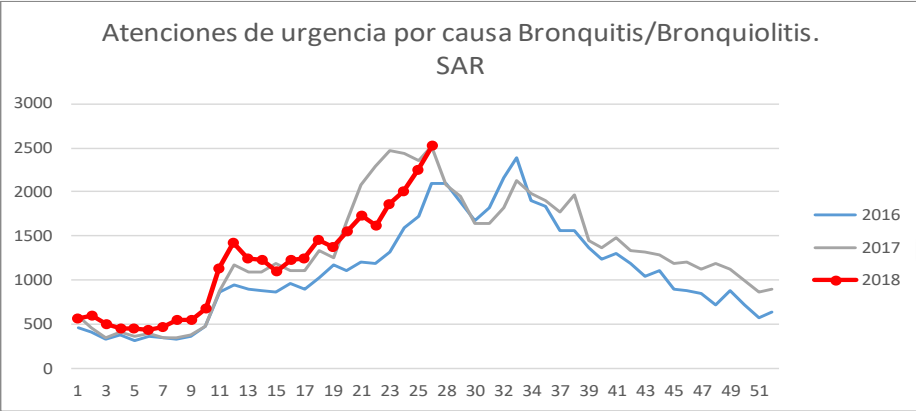


Semana	2016	2017	2018
23	7.562	9.850	6.278
24	8.040	9.708	7.290
25	9.096	10.110	8.110
26	9.682	9.987	8.495
% Variación			5

Semana	2016	2017	2018
23	11.894	16.424	9.868
24	13.583	16.406	10.497
25	15.767	16.884	11.995
26	17.491	16.962	12.665
% Variación			6

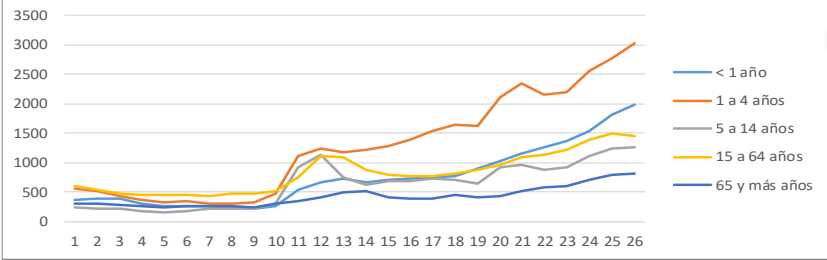


Semana	2016	2017	2018
23	1.310	2.465	1.867
24	1.588	2.443	2.008
25	1.715	2.349	2.244
26	2.096	2.511	2.527
% Variación			13



Total atenciones de urgencia por causa bronquitis/Bronquiolitis por grupo etario y semana estadística.

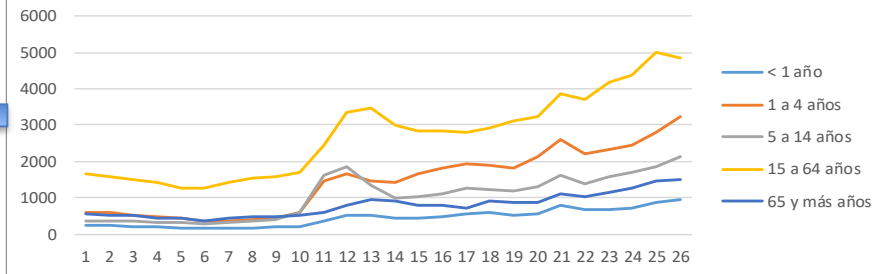
Atenciones de urgencia por causa Bronquitis/Bronquiolitis, según grupo etario. Hospital



Semana	<1 año	1-4 años	5-14 años	15-64 años	65 años y más
23	1.356	2.197	915	1.217	593
24	1.535	2.565	1.104	1.391	695
25	1.810	2.774	1.245	1.483	798
26	1.976	3.017	1.248	1.452	802
% Variación	9	9	0	-2	1

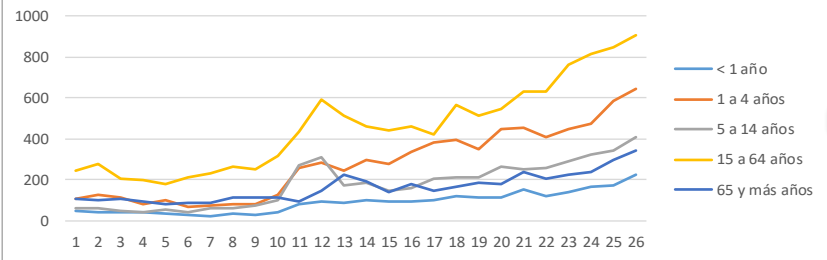
Semana	<1 año	1-4 años	5-14 años	15-64 años	65 años y más
23	661	2.324	1.573	4.163	1.147
24	709	2.455	1.702	4.385	1.246
25	886	2.796	1.872	4.988	1.453
26	959	3.253	2.113	4.843	1.497
% Variación	8	16	13	-3	3

Atenciones de urgencia por causa Bronquitis/Bronquiolitis, según grupo etario. SAPU



Semana	<1 año	1-4 años	5-14 años	15-64 años	65 años y más
23	140	450	291	765	221
24	164	472	320	813	239
25	170	585	341	850	298
26	225	645	409	905	343
% Variación	32	10	20	6	15

Atenciones de urgencia por causa Bronquitis/Bronquiolitis, según grupo etario. SAR

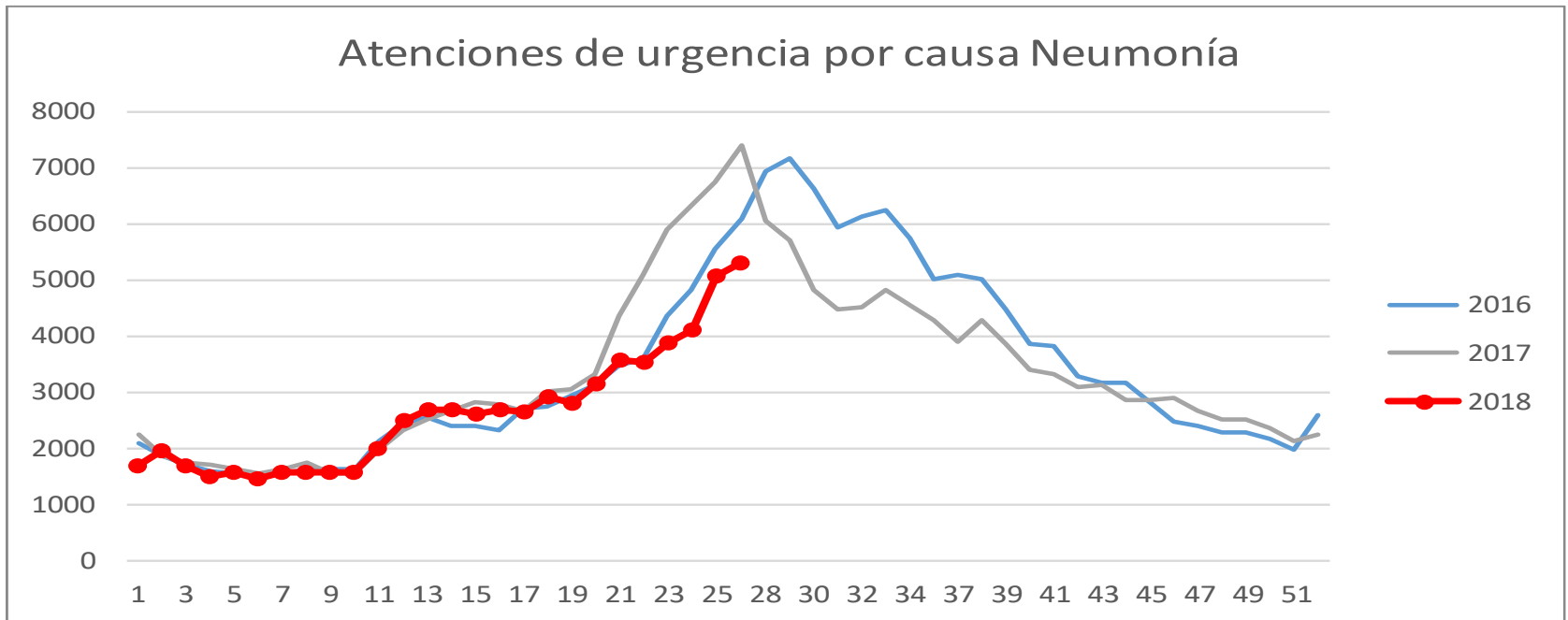


Total atenciones de urgencia por causa Neumonía, por semana estadística

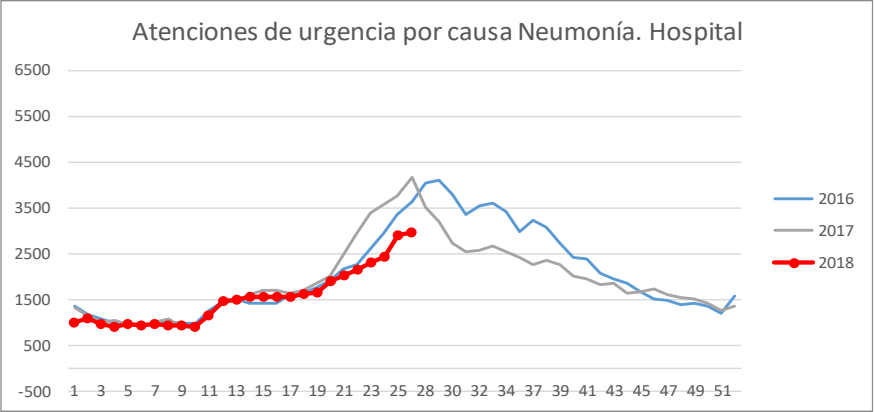
Semana	2016	2017	2018
23	4.338	5.912	3.869
24	4.833	6.308	4.108
25	5.560	6.743	5.087
26	6.102	7.386	5.297

% Variación

4

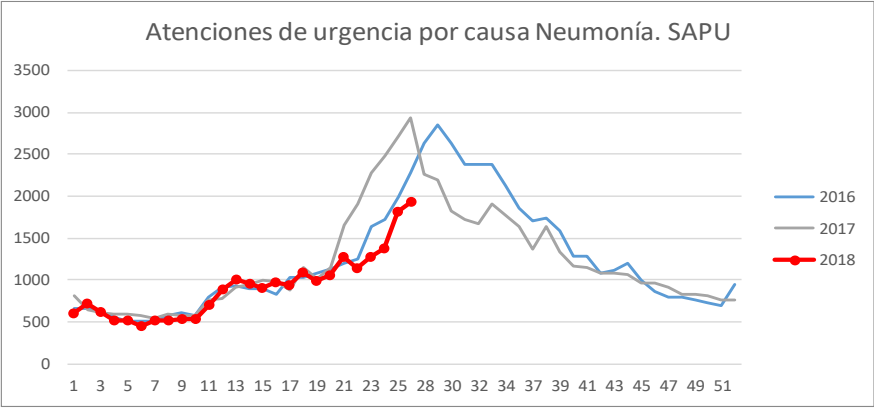


Total atenciones de urgencia por causa Neumonía, por semana estadística

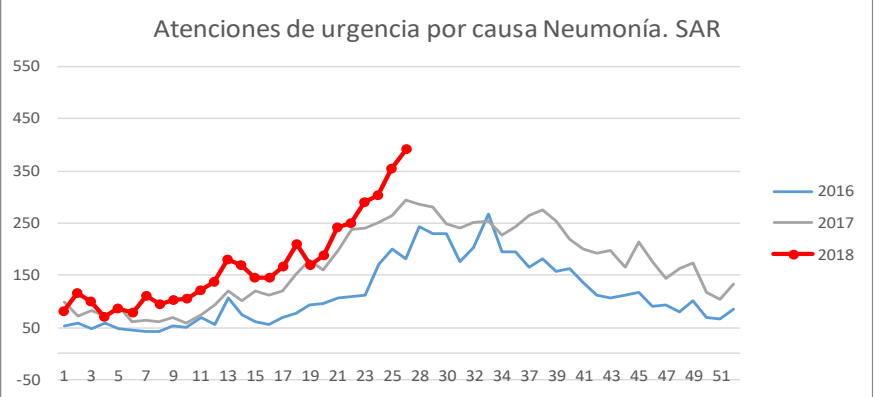


Semana	2016	2017	2018
23	2.598	3.394	2.307
24	2.936	3.572	2.424
25	3.363	3.758	2.912
26	3.642	4.159	2.980
% Variación			2

Semana	2016	2017	2018
23	1.628	2.277	1.273
24	1.726	2.484	1.382
25	1.996	2.721	1.820
26	2.279	2.932	1.925
% Variación			6

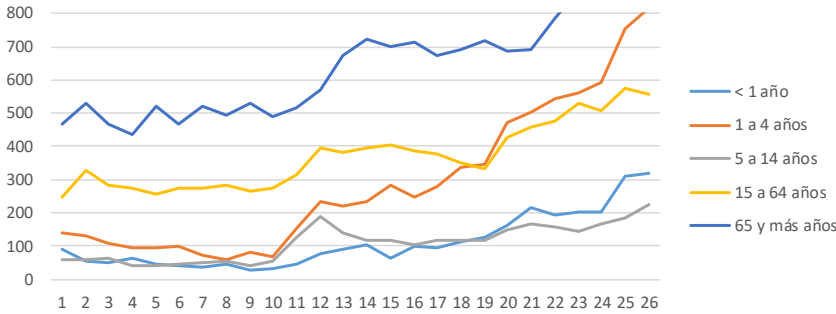


Semana	2016	2017	2018
23	112	241	289
24	171	252	302
25	201	264	355
26	181	295	392
% Variación			10



Total atenciones de urgencia por causa Neumonía, por grupo etario y semana estadística.

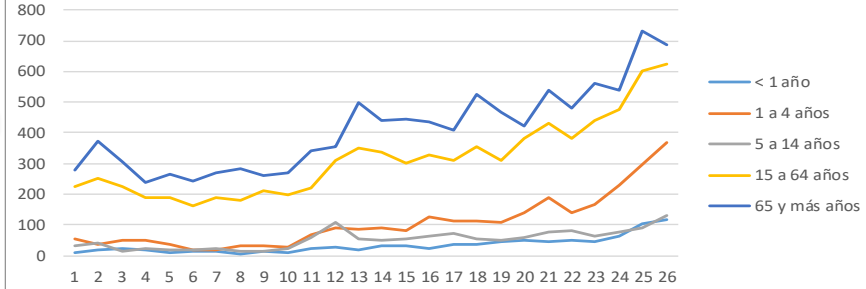
Atenciones de urgencia por causa Neumonía según grupo etario. Hospital



Semana	<1 año	1-4 años	5-14 años	15-64 años	65 años y más
23	44	168	63	438	560
24	64	228	75	478	537
25	102	295	89	601	733
26	118	367	129	625	686
% Variación	16	24	45	4	-6

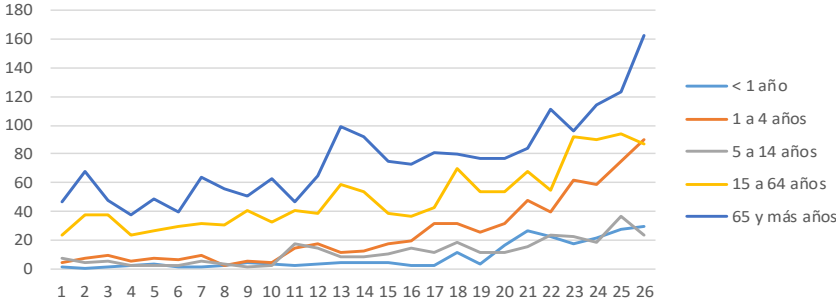
Semana	<1 año	1-4 años	5-14 años	15-64 años	65 años y más
23	203	563	144	528	869
24	201	593	166	509	955
25	309	754	183	573	1.093
26	318	818	225	558	1.061
% Variación	3	8	23	-3	-3

Atenciones de urgencia por causa Neumonía según grupo etario. SAPU



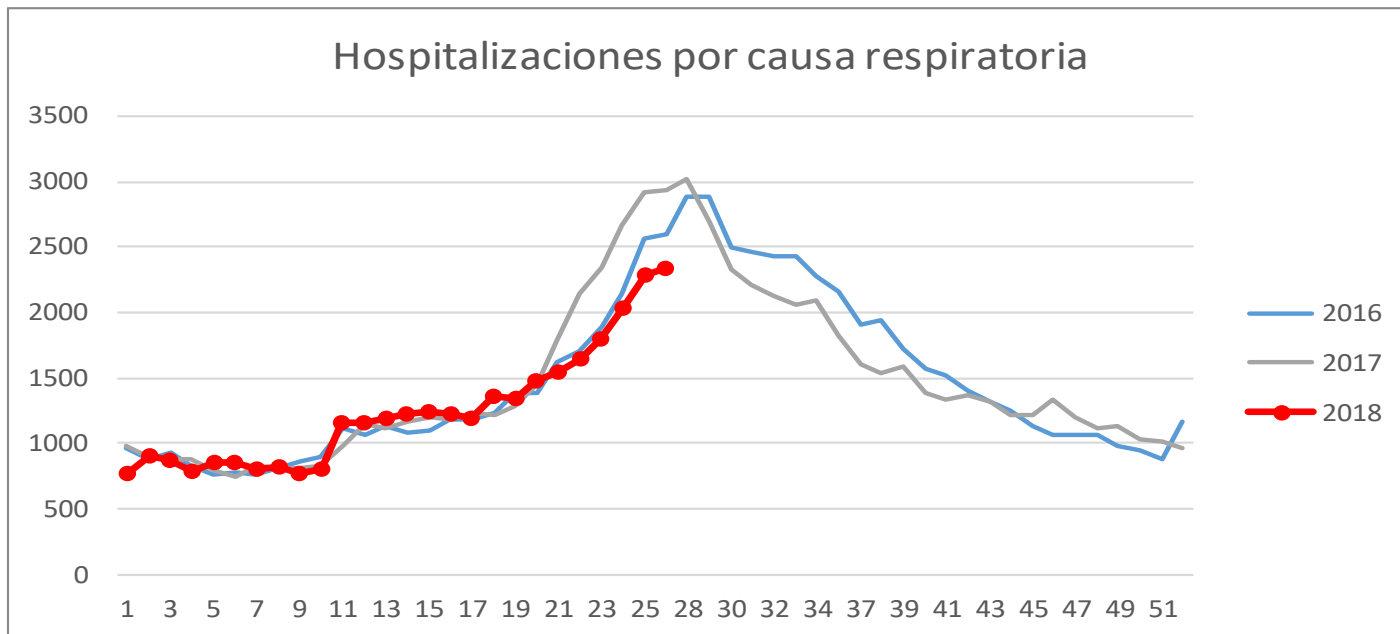
Semana	<1 año	1-4 años	5-14 años	15-64 años	65 años y más
23	17	62	22	92	96
24	21	59	18	90	114
25	27	75	36	94	123
26	29	90	23	87	163
% Variación	7	20	-36	-7	33

Atenciones de urgencia por causa Neumonía según grupo etario. SAR



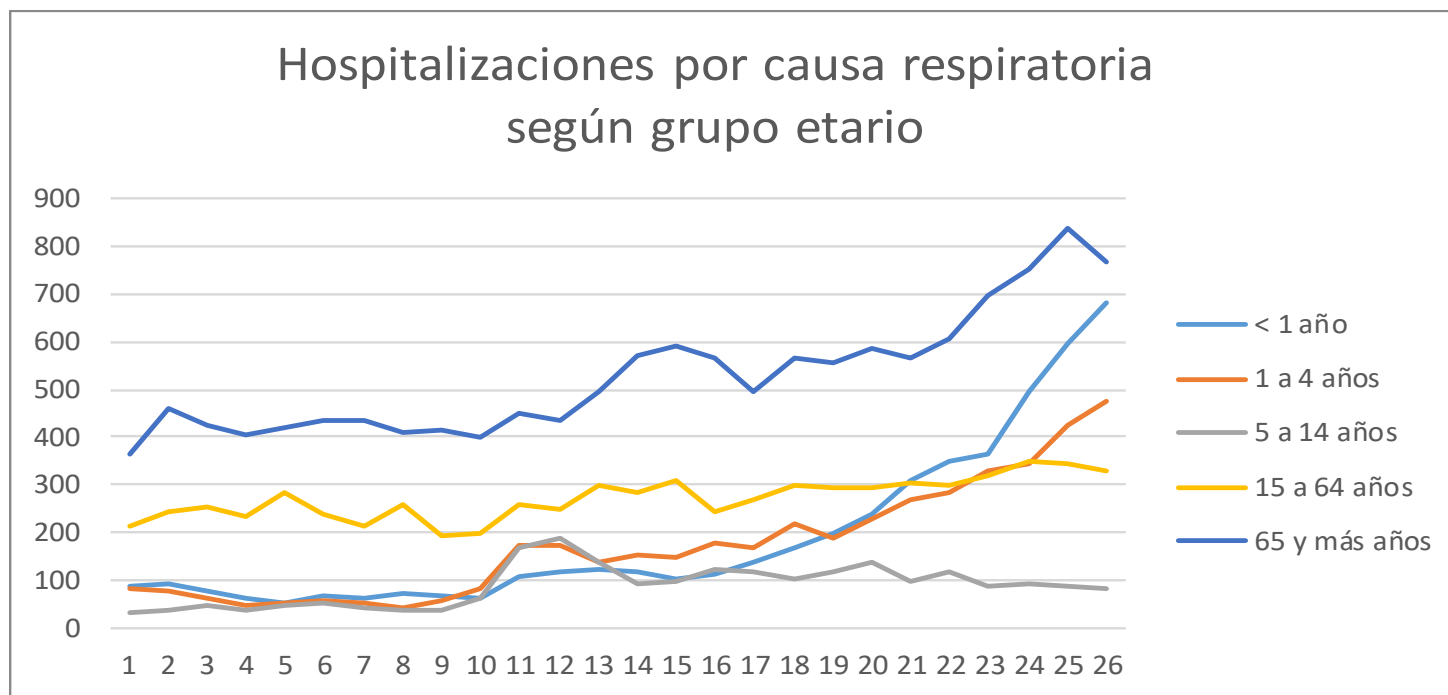
Total Hospitalizaciones por causa respiratoria, por semana estadística.

Semana	2016	2017	2018
23	1.894	2.340	1.795
24	2.143	2.663	2.031
25	2.561	2.922	2.285
26	2.591	2.927	2.336
% Variación			2

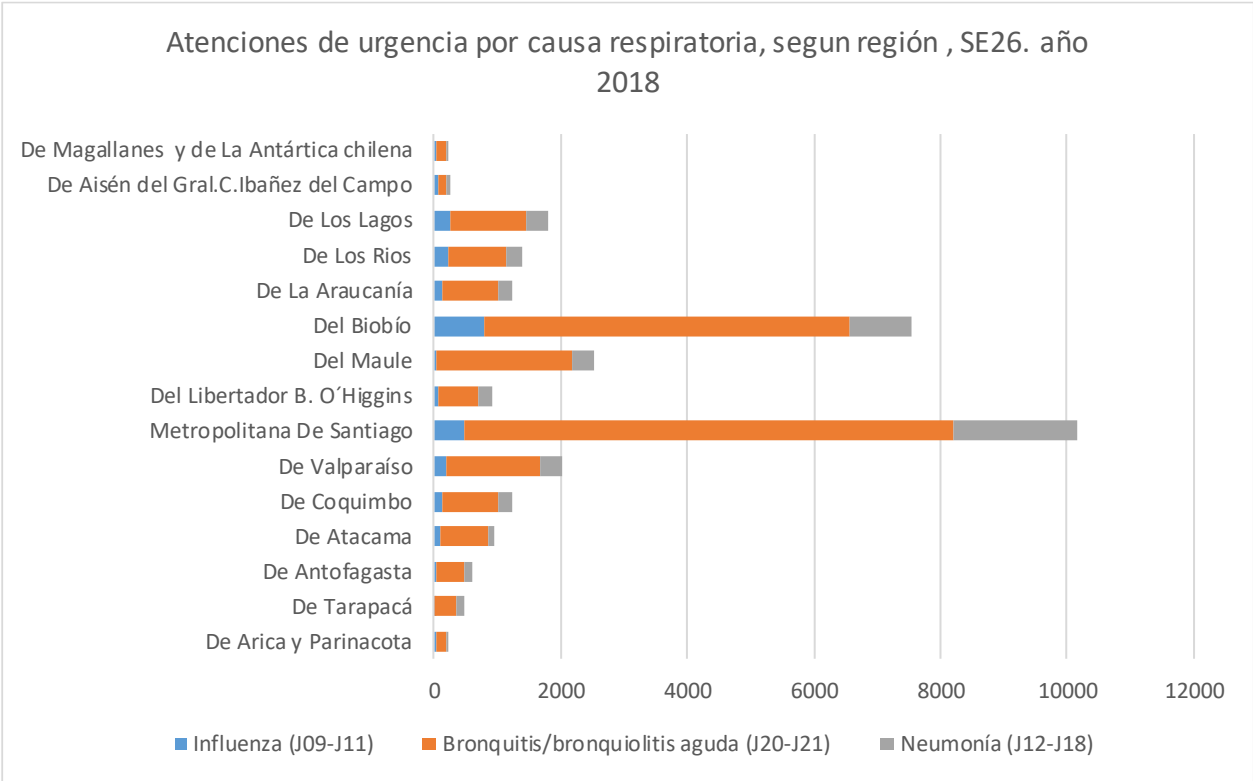


Total de hospitalizaciones por causa respiratoria, por grupo etario y semana estadística.

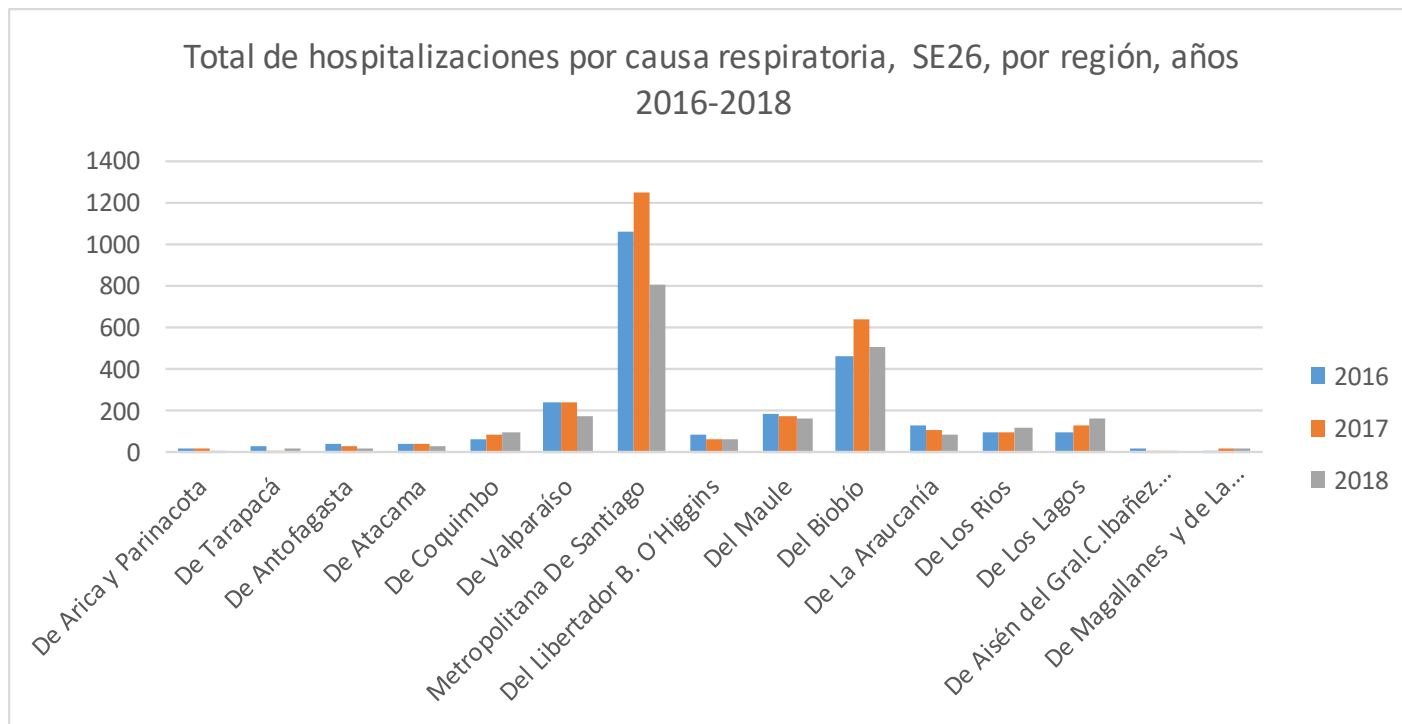
Semana	<1 año	1-4 años	5-14 años	15-64 años	65 años y más
23	365	326	87	319	698
24	496	342	90	351	752
25	597	423	86	342	837
26	684	475	82	329	766
% Variación	15	12	-5	-4	-8



Atenciones de urgencia, según región , SE25. año 2018



Hospitalizaciones por causa respiratoria, según región , SE26. año 2018



Resumen:

Según información de los **Registros de Atenciones de Urgencia** por causa respiratoria en Hospitales, SAPU y SAR equivale al 36% de las atenciones de urgencia en la SE 25, donde el 24% son atenciones por respiratorias realizadas en Hospitales , 45% en SAPU y 43% en SAR.

Las hospitalizaciones por causa respiratoria equivalen al 20%.

- En las **atenciones de urgencia por causa respiratoria**, se observa un aumento del 3% en relación a la SE 25, este aumento en las atenciones se ve reflejada en los hospitales con un 4%, en SAPU 3% y SAR con 6%. Para las atenciones en los establecimientos SAPU, SAR y hospitales por grupos etarios, se observa un aumento en casi todo los grupos etarios.
- En las **atenciones de urgencia por causa tipo influenza**, se observa un leve aumento del 1% en relación a la SE 25, aumento que se ve reflejado en las atenciones en los establecimientos Hospitalario con un 10% y en SAR con un 18%, sin embargo en SAPU se observa una disminución en las atenciones del 12%.
- En las **atenciones de urgencia por causa bronquitis**, se observa un aumento del 6% en relación a la SE 25, aumento que se observa en las atenciones de los establecimientos hospitalarios con un 5%, en SAPU 6% y SAR con 13%, en las atenciones por grupos etarios podemos observar aumento en todo los grupos etarios.
- En las **atenciones de urgencia por causa neumonía**, se observa un aumento del 4% de las atenciones en relación a la SE 25, este aumento se observa en los establecimientos hospitalarios con un 2%, SAPU con un 6% y SAR con un 10%. en las atenciones por grupos etarios podemos observar aumento en todo los grupos etarios.
- En las **hospitalizaciones por causa respiratoria**, se observa un aumento del 2% en relación a la SE 25, aumento que se observa en todos los grupos etarios, principalmente en los menores de un año 15%



GRACIAS

