



Ministerio de
Salud

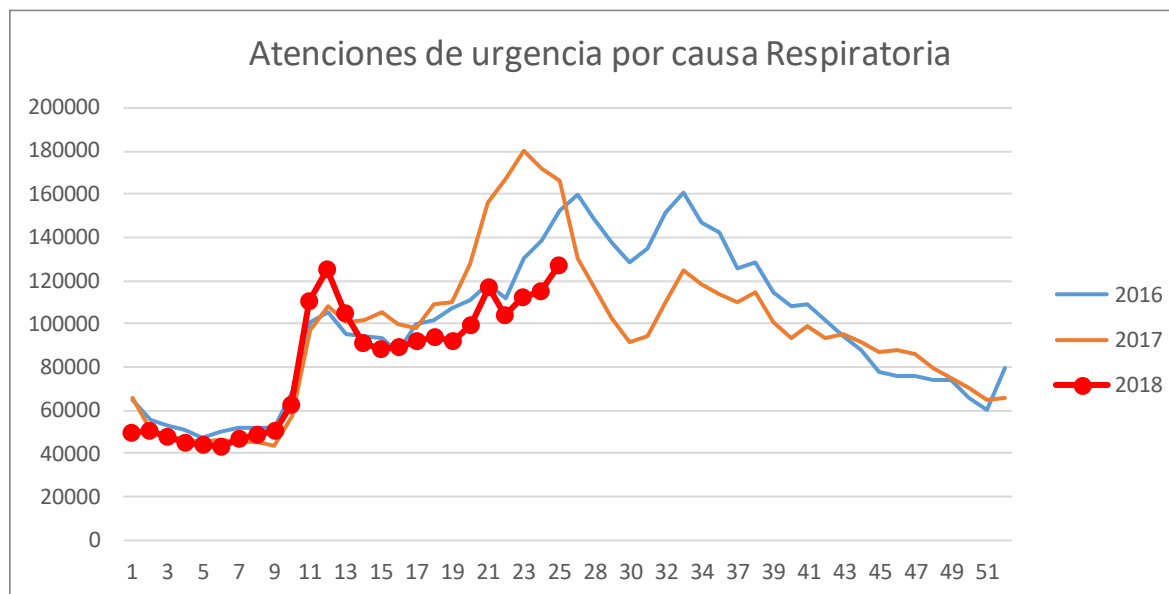
Gobierno de Chile

SISTEMA DE ATENCIONES DE URGENCIA DEIS- SE 1 a 25, AÑO 2018

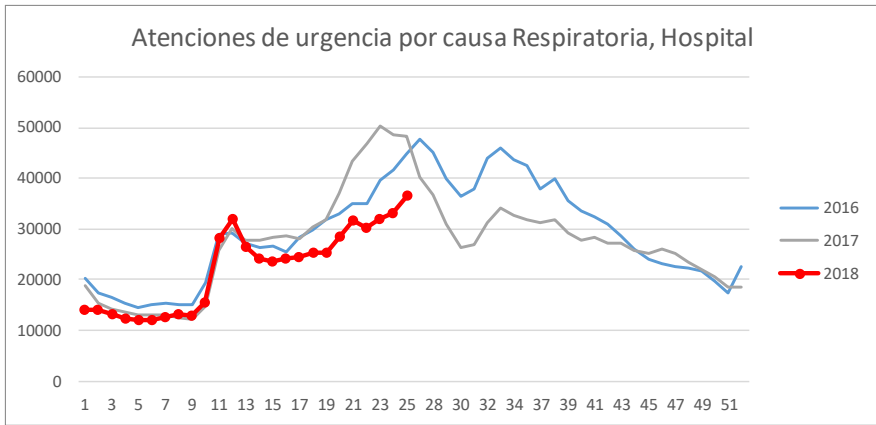


Total atenciones de urgencia por causa respiratoria, por semana estadística

Semana	2016	2017	2018
22	112.223	167.514	103.736
23	130.505	179.789	112.041
24	138.731	172.016	114.612
25	152.764	166.170	126.842
% Variación			11



Total atenciones de urgencia por causa respiratoria y semana estadística

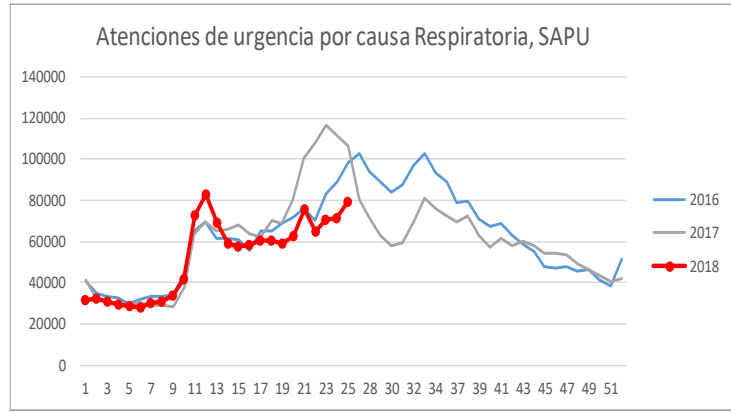


Semana	2016	2017	2018
22	35.131	46.778	30.180
23	39.540	50.162	31.832
24	41.500	48.616	33.001
25	44.798	48.141	36.653

% Variación 11

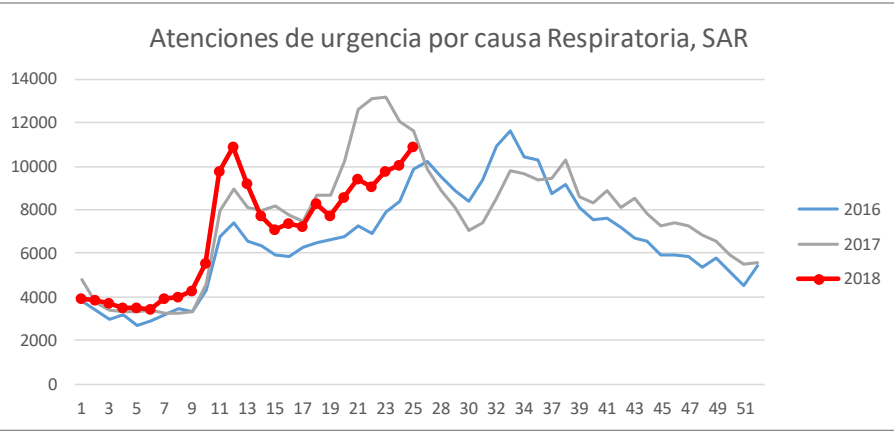
Semana	2016	2017	2018
22	70.185	107.645	64.487
23	83.078	116.424	70.433
24	88.825	111.327	71.571
25	98.105	106.391	79.313

% Variación 11



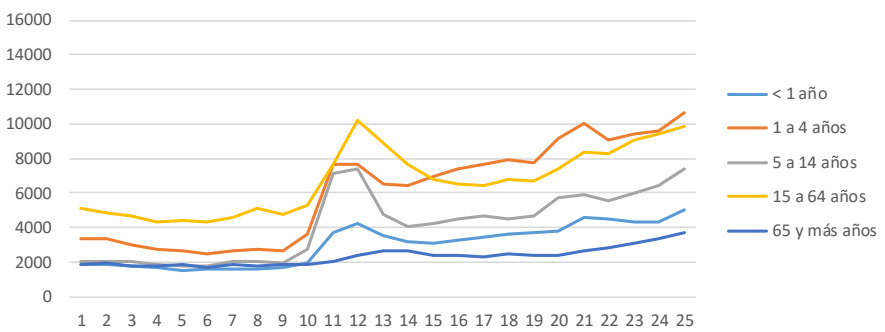
Semana	2016	2017	2018
22	6.907	13.091	9.069
23	7.887	13.203	9.776
24	8.406	12.073	10.040
25	9.861	11.638	10.876

% Variación 8



Total atenciones de urgencia por causa respiratoria, grupo etario y semana estadística.

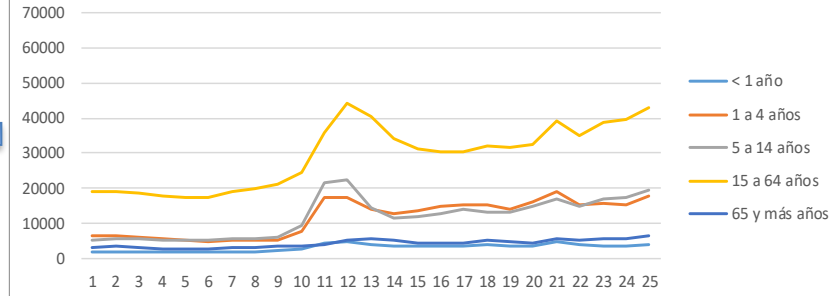
Atenciones de urgencia por causa Respiratoria, según grupo etario, Hospitales



Semana	<1 año	1-4 años	5-14 años	15-64 años	65 años y más
22	3.141	13.175	13.080	30.734	4.357
23	3.008	13.680	14.778	34.282	4.685
24	3.049	13.389	15.328	34.939	4.866
25	3.517	15.399	17.090	37.804	5.503
% Variación	15	15	11	8	13

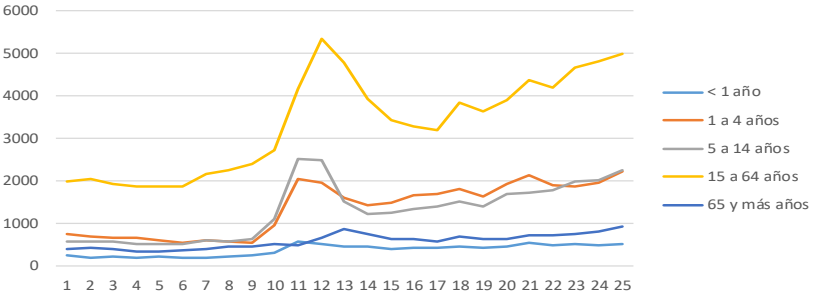
Semana	<1 año	1-4 años	5-14 años	15-64 años	65 años y más
22	4.450	9.066	5.546	8.256	2.862
23	4.277	9.452	5.963	9.058	3.082
24	4.278	9.596	6.425	9.376	3.326
25	5.004	10.616	7.416	9.894	3.723
% Variación	17	11	15	6	12

Atenciones de urgencia por causa Respiratoria, según grupo etario, SAPU



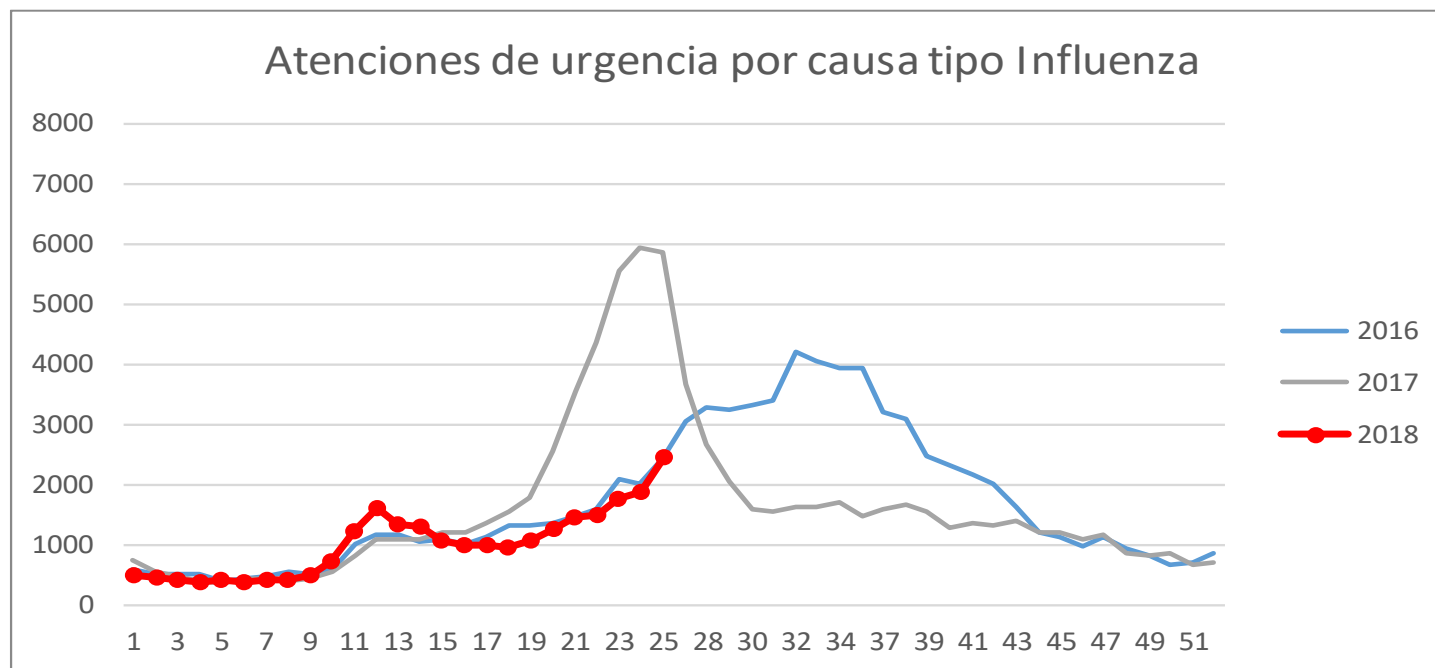
Semana	<1 año	1-4 años	5-14 años	15-64 años	65 años y más
22	471	1.883	1.786	4.207	722
23	518	1.875	1.991	4.664	728
24	472	1.948	2.014	4.816	790
25	498	2.216	2.248	4.995	919
% Variación	6	14	12	4	16

Atenciones de urgencia por causa Respiratoria, según grupo etario, SAR

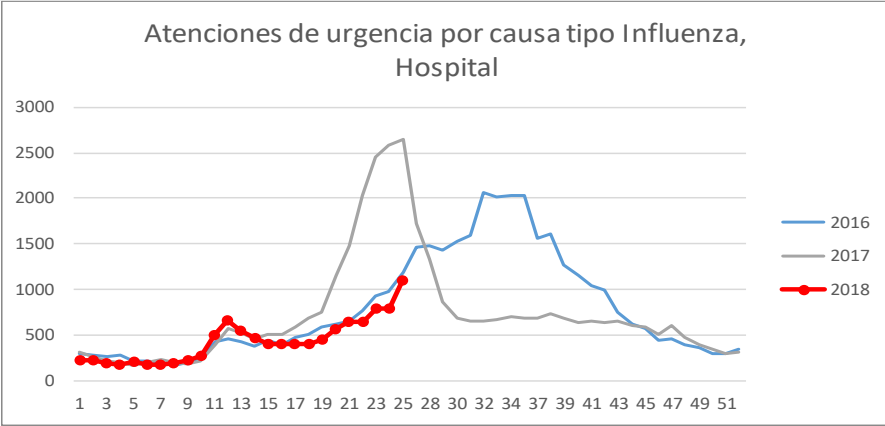


Total atenciones de urgencia por causa tipo Influenza, por semana estadística

Semana	2016	2017	2018
22	1.598	4.373	1.476
23	2.078	5.538	1.737
24	1.991	5.927	1.855
25	2.417	5.864	2.451
% Variación			32

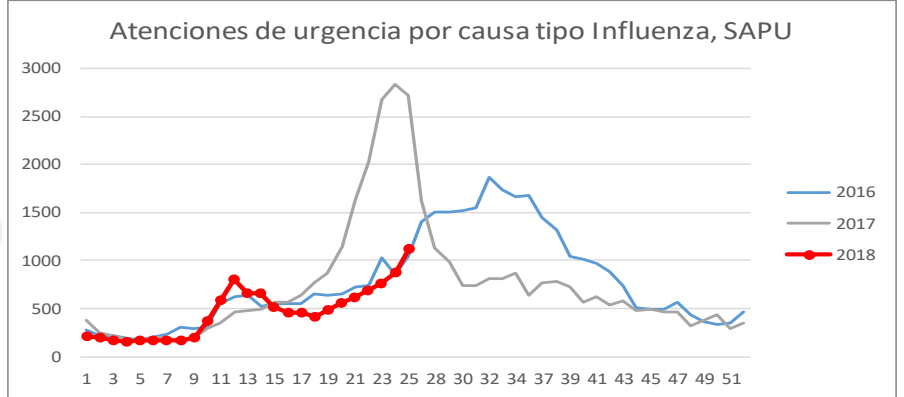


Total atenciones de urgencia por causa tipo Influenza, por semana estadística

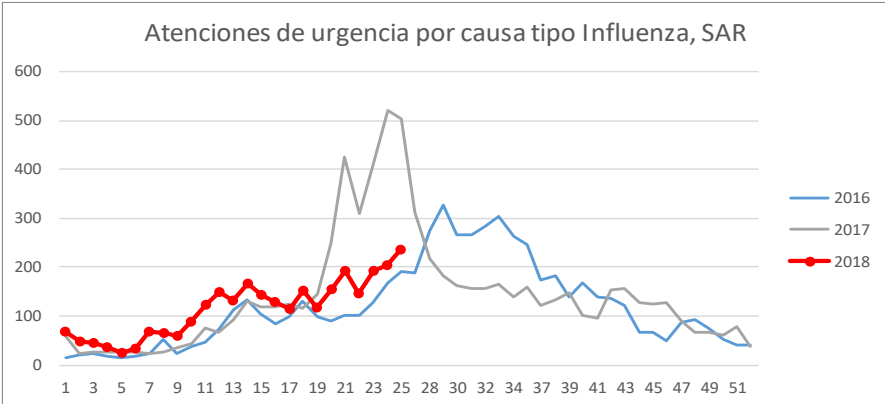


Semana	2016	2017	2018
22	760	2.034	638
23	932	2.451	791
24	968	2.579	783
25	1.187	2.646	1.093
% Variación			40

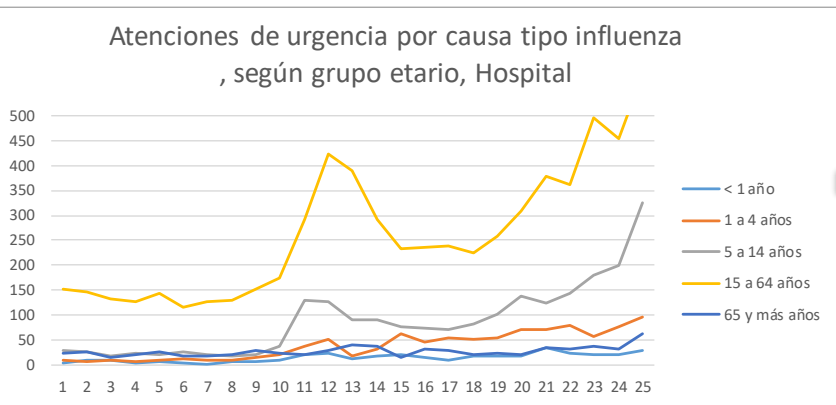
Semana	2016	2017	2018
22	736	2.029	691
23	1.020	2.678	754
24	854	2.828	868
25	1.039	2.716	1.122
% Variación			29



Semana	2016	2017	2018
22	102	310	147
23	126	409	192
24	169	520	204
25	191	502	236
% Variación			16

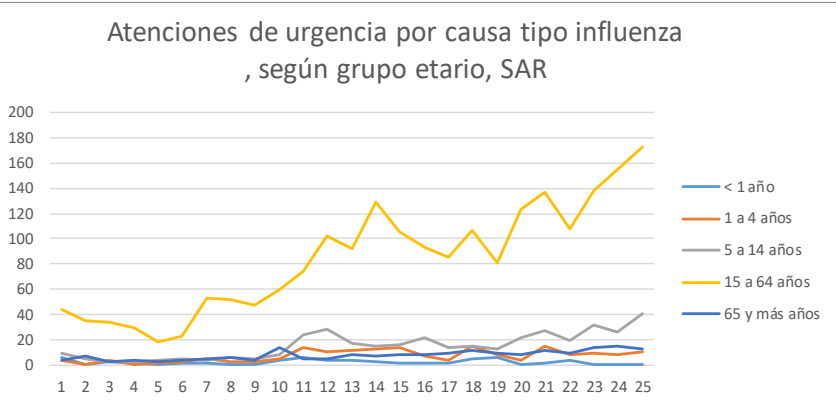
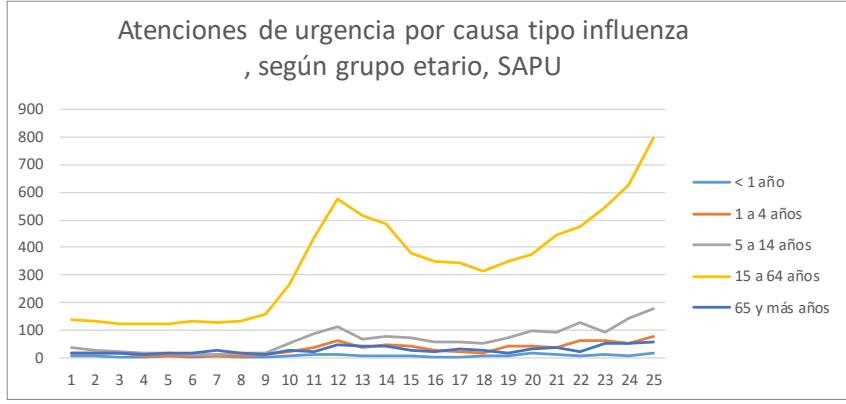


Total atenciones de urgencia por causa tipo influenza por grupo etario y semana estadística.



Semana	< 1 año	1-4 años	5-14 años	15-64 años	65 años y más
22	23	78	142	363	32
23	21	55	180	497	38
24	21	77	198	455	32
25	28	95	326	583	61
% Variación	33	23	65	28	91

Semana	< 1 año	1-4 años	5-14 años	15-64 años	65 años y más
22	5	59	127	477	23
23	11	59	90	544	50
24	5	50	140	624	49
25	14	77	178	798	55
% Variación	180	54	27	28	12

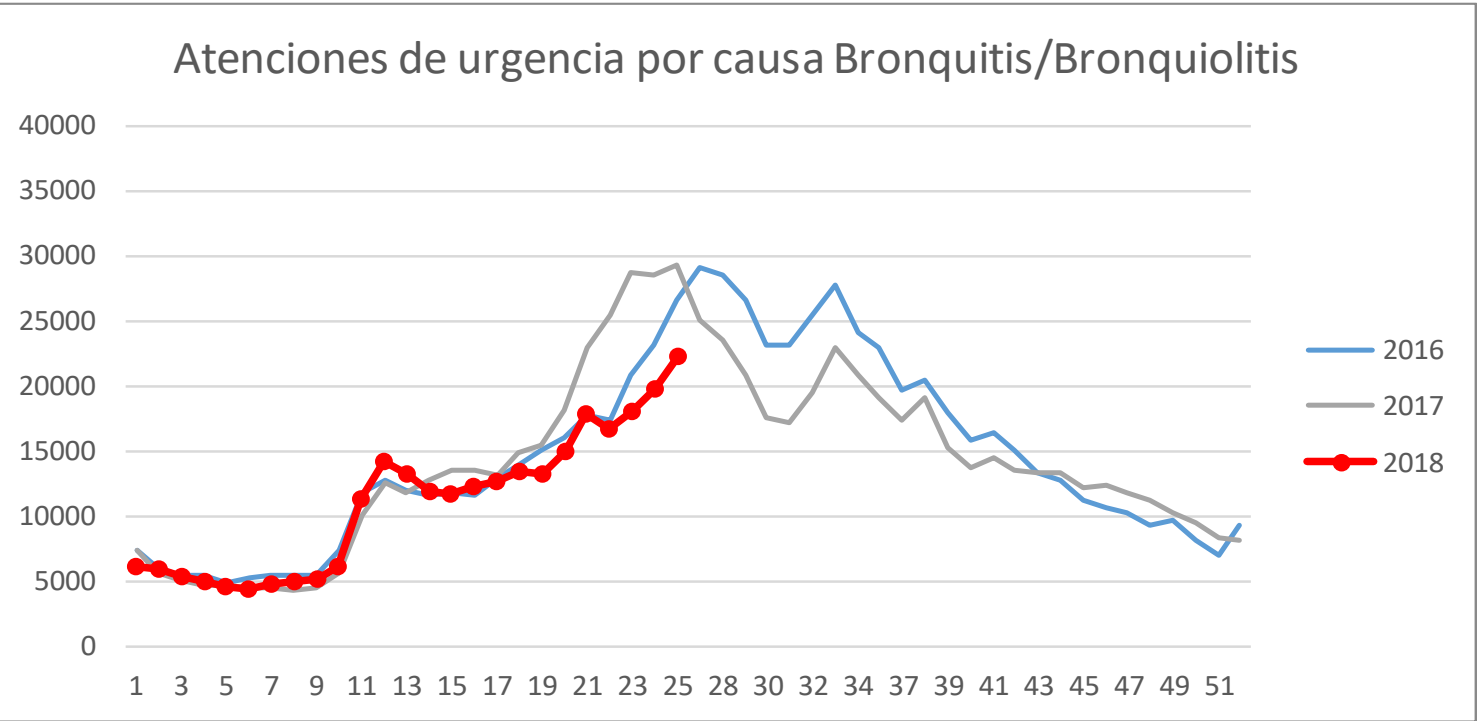


Semana	< 1 año	1-4 años	5-14 años	15-64 años	65 años y más
22	3	8	19	108	9
23	0	9	31	138	14
24	0	8	26	155	15
25	0	10	41	173	12
% Variación		25	58	12	-20

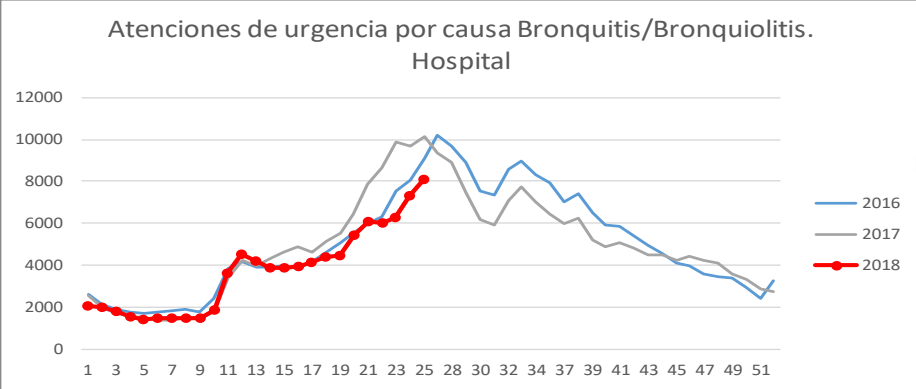
Total atenciones de urgencia por causa Bronquitis, por semana estadística

Semana	2016	2017	2018
22	17.412	25.498	16.644
23	20.766	28.739	17.993
24	23.211	28.557	19.795
25	26.578	29.343	22.274

% Variación **13**

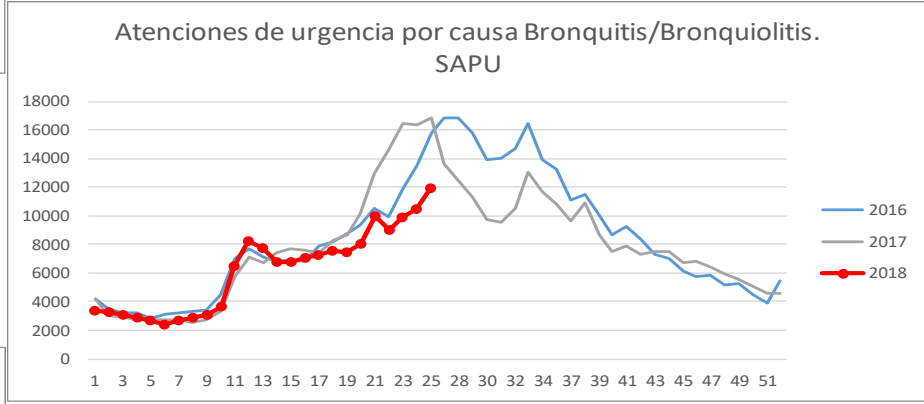


Total atenciones de urgencia por causa Bronquitis, por semana estadística

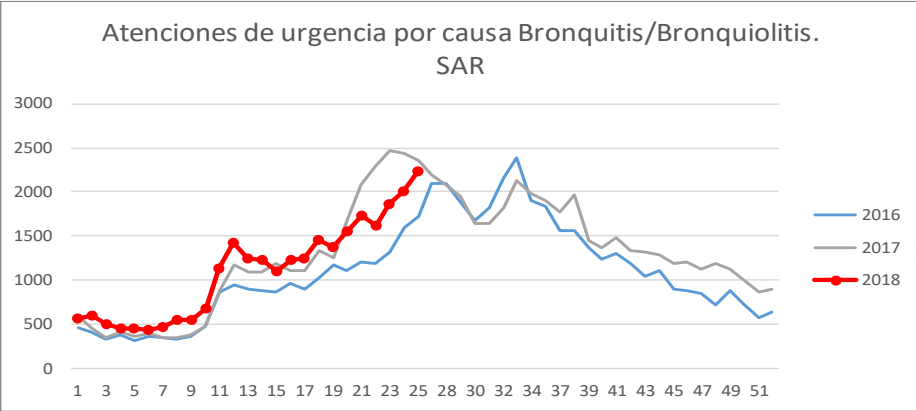


Semana	2016	2017	2018
22	6.312	8.628	6.016
23	7.562	9.850	6.278
24	8.040	9.708	7.290
25	9.096	10.110	8.088
% Variación			11

Semana	2016	2017	2018
22	9.908	14.579	9.009
23	11.894	16.424	9.848
24	13.583	16.406	10.497
25	15.767	16.884	11.948
% Variación			14

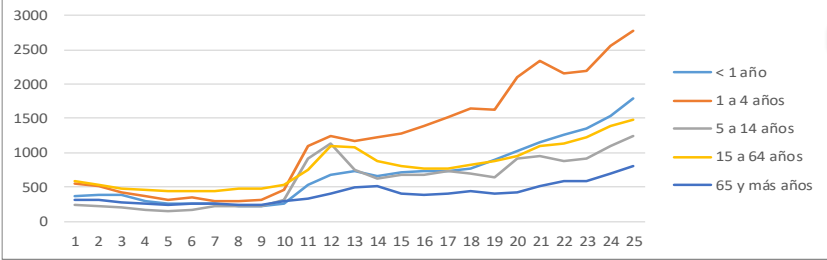


Semana	2016	2017	2018
22	1.192	2.291	1.619
23	1.310	2.465	1.867
24	1.588	2.443	2.008
25	1.715	2.349	2.238
% Variación			11



Total atenciones de urgencia por causa bronquitis/Bronquiolitis por grupo etario y semana estadística.

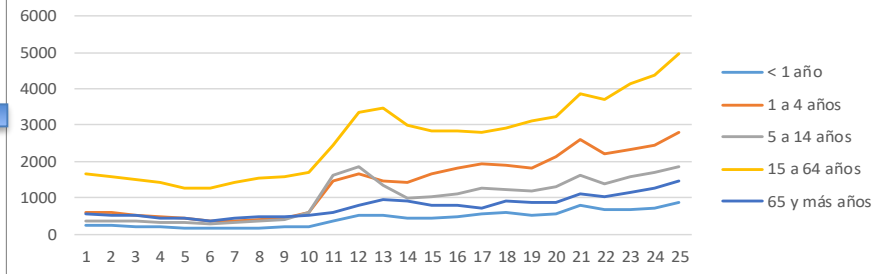
Atenciones de urgencia por causa Bronquitis/Bronquiolitis, según grupo etario. Hospital



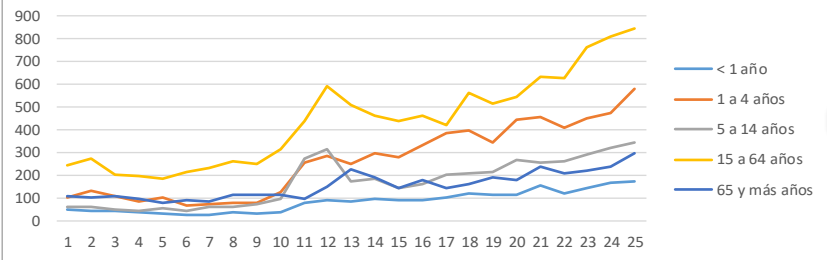
Semana	<1 año	1-4 años	5-14 años	15-64 años	65 años y más
22	1.266	2.156	871	1.140	583
23	1.356	2.197	915	1.217	593
24	1.535	2.565	1.104	1.391	695
25	1.799	2.769	1.244	1.478	798
% Variación	17	8	13	6	15

Semana	<1 año	1-4 años	5-14 años	15-64 años	65 años y más
22	670	2.227	1.389	3.710	1.013
23	661	2.317	1.569	4.155	1.146
24	709	2.455	1.702	4.385	1.246
25	884	2.785	1.865	4.968	1.446
% Variación	25	13	10	13	16

Atenciones de urgencia por causa Bronquitis/Bronquiolitis, según grupo etario. SAPU



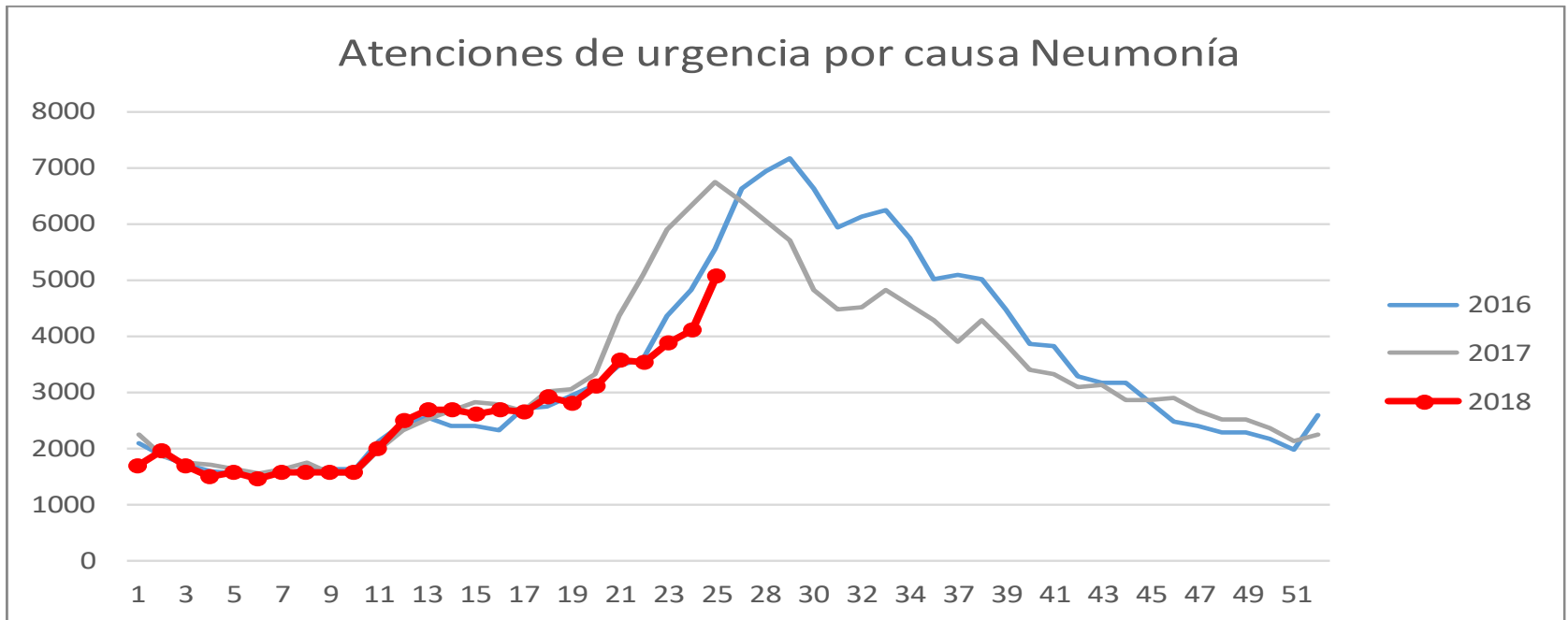
Atenciones de urgencia por causa Bronquitis/Bronquiolitis, según grupo etario. SAR



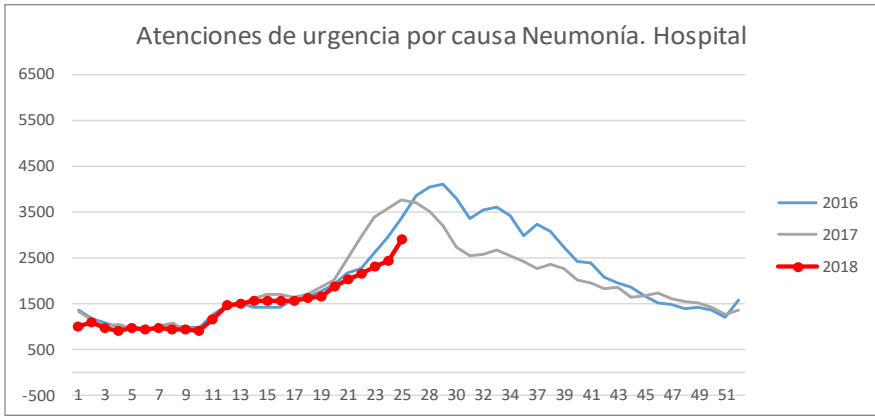
Semana	<1 año	1-4 años	5-14 años	15-64 años	65 años y más
22	120	407	258	628	206
23	140	450	291	765	221
24	164	472	320	813	239
25	170	582	341	847	298
% Variación	4	23	7	4	25

Total atenciones de urgencia por causa Neumonía, por semana estadística

Semana	2016	2017	2018
22	3.604	5.101	3.541
23	4.338	5.912	3.867
24	4.833	6.308	4.108
25	5.560	6.743	5.062
% Variación			23

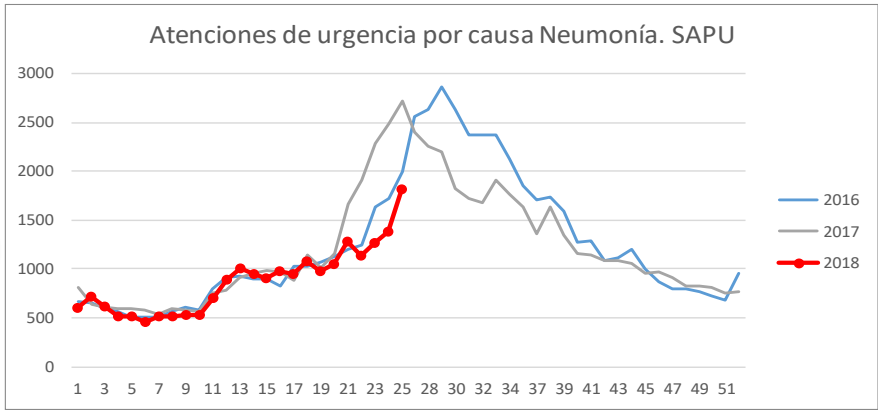


Total atenciones de urgencia por causa Neumonía, por semana estadística

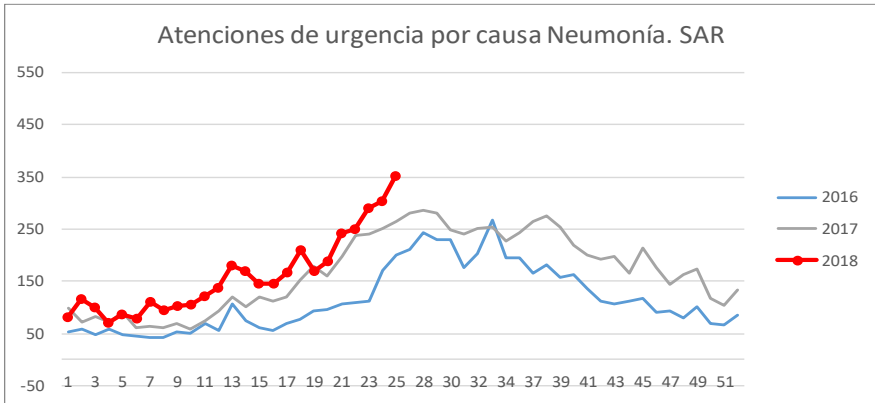


Semana	2016	2017	2018
22	2.249	2.951	2.157
23	2.598	3.394	2.307
24	2.936	3.572	2.424
25	3.363	3.758	2.897
% Variación			20

Semana	2016	2017	2018
22	1.246	1.913	1.134
23	1.628	2.277	1.271
24	1.726	2.484	1.382
25	1.996	2.721	1.813
% Variación			31

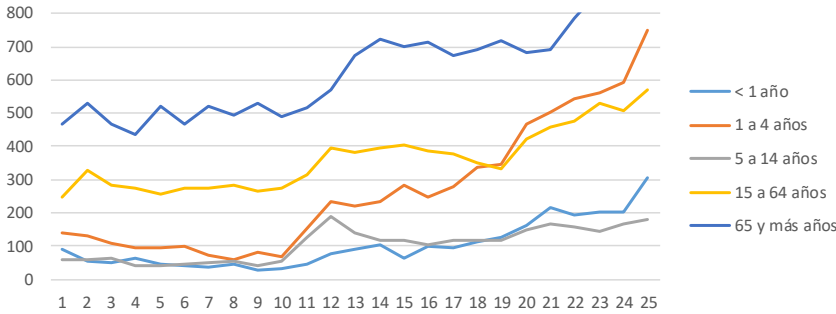


Semana	2016	2017	2018
22	109	237	250
23	112	241	289
24	171	252	302
25	201	264	352
% Variación			17



Total atenciones de urgencia por causa Neumonía, por grupo etario y semana estadística.

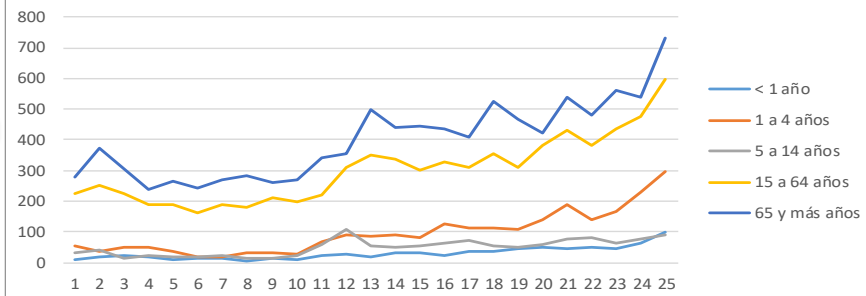
Atenciones de urgencia por causa Neumonía según grupo etario. Hospital



Semana	<1 año	1-4 años	5-14 años	15-64 años	65 años y más
22	50	139	81	382	482
23	44	168	63	437	559
24	64	228	75	478	537
25	101	295	89	598	730
% Variación	58	29	19	25	36

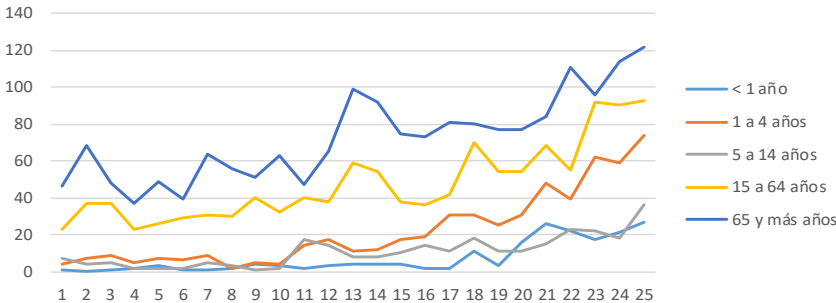
Semana	<1 año	1-4 años	5-14 años	15-64 años	65 años y más
22	194	544	156	477	786
23	203	563	144	528	869
24	201	593	166	509	955
25	307	749	180	572	1.089
% Variación	53	26	8	12	14

Atenciones de urgencia por causa Neumonía según grupo etario. SAPU



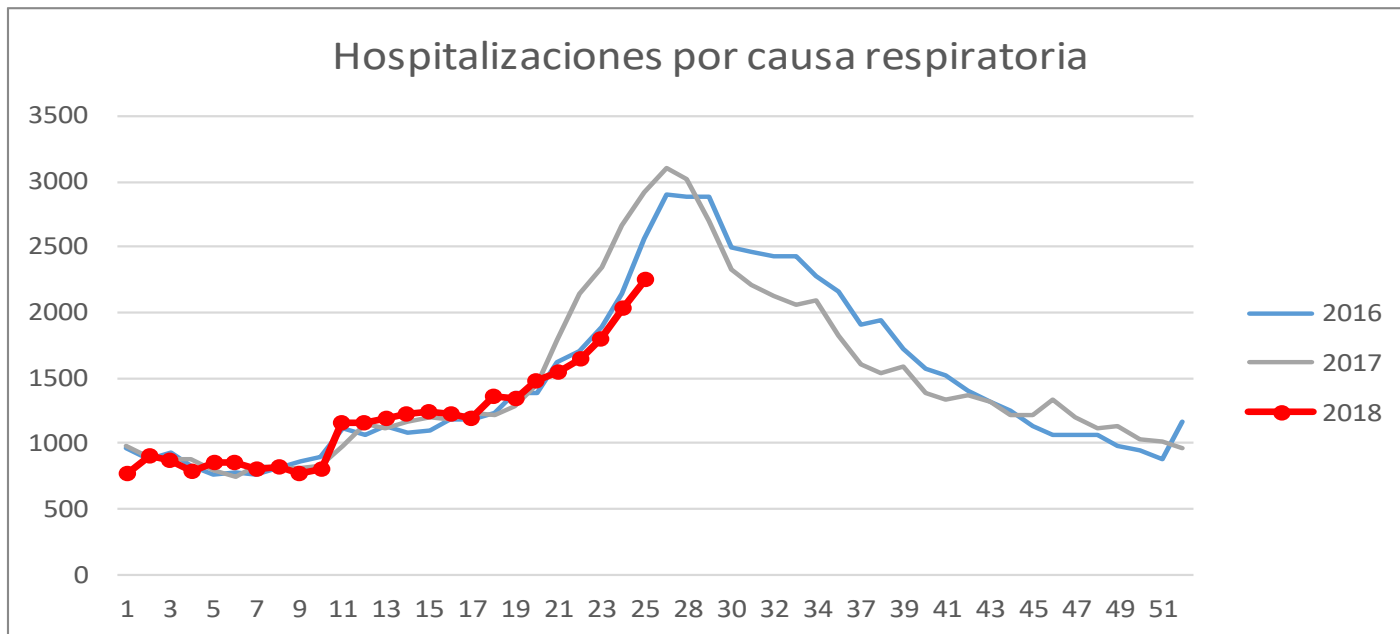
Semana	<1 año	1-4 años	5-14 años	15-64 años	65 años y más
22	22	39	23	55	111
23	17	62	22	92	96
24	21	59	18	90	114
25	27	74	36	93	122
% Variación	29	25	100	3	7

Atenciones de urgencia por causa Neumonía según grupo etario. SAR



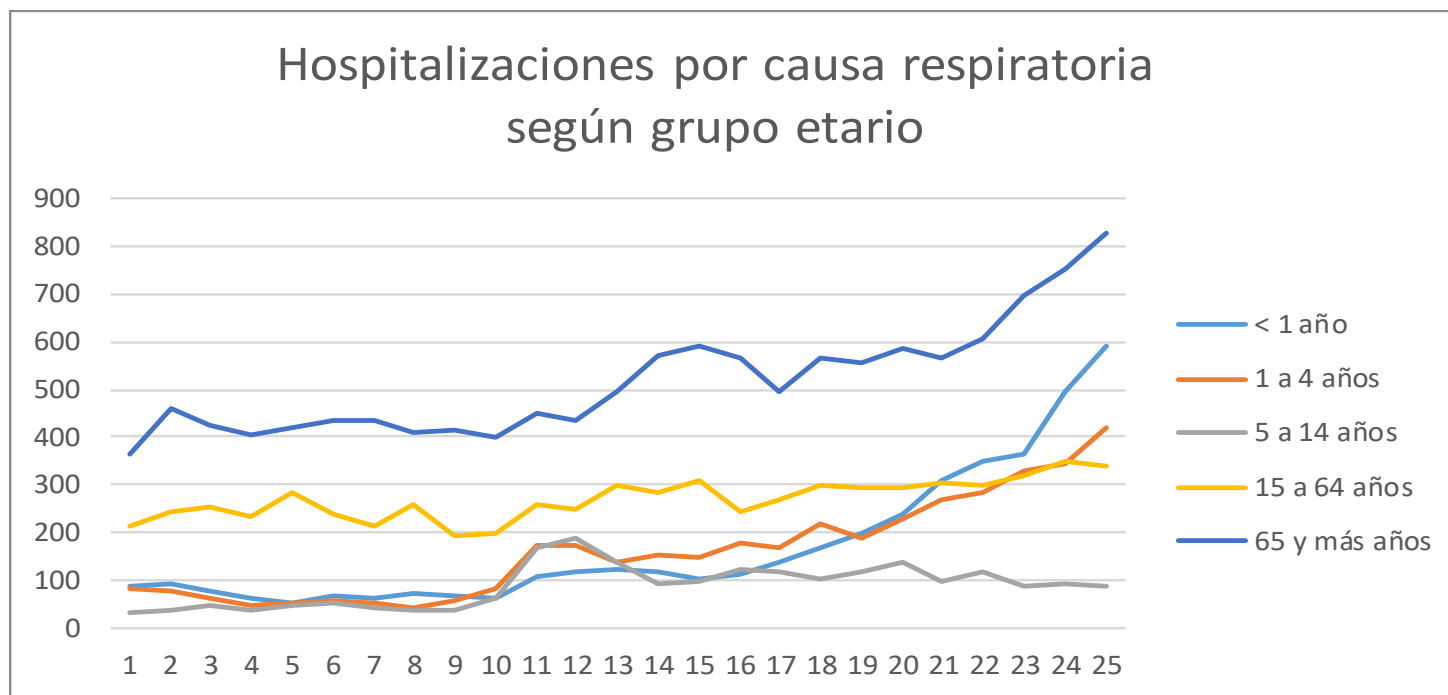
Total Hospitalizaciones por causa respiratoria, por semana estadística.

Semana	2016	2017	2018
22	1.704	2.137	1.651
23	1.894	2.340	1.795
24	2.143	2.663	2.031
25	2.561	2.922	2.260
% Variación			11

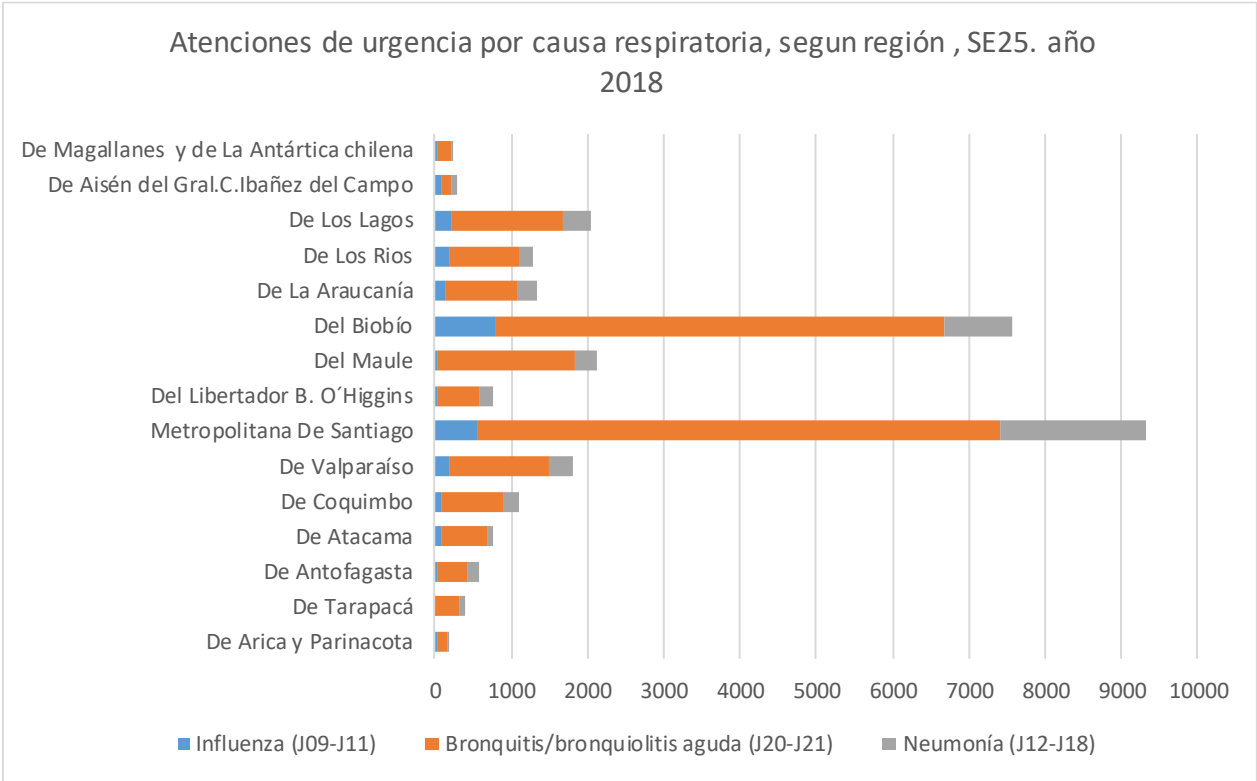


Total de hospitalizaciones por causa respiratoria, por grupo etario y semana estadística.

Semana	<1 año	1-4 años	5-14 años	15-64 años	65 años y más
22	351	284	116	296	604
23	365	326	87	319	698
24	496	342	90	351	752
25	589	421	85	338	827
% Variación	19	23	-6	-4	10

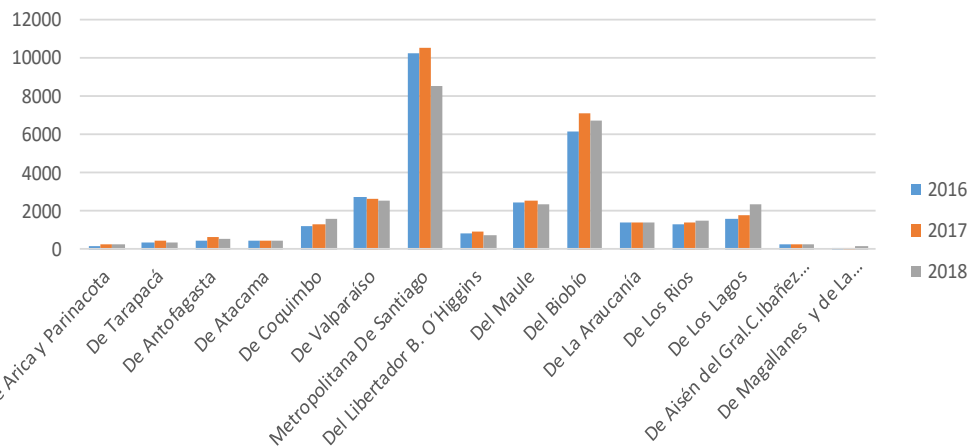


Atenciones de urgencia, según región , SE25. año 2018



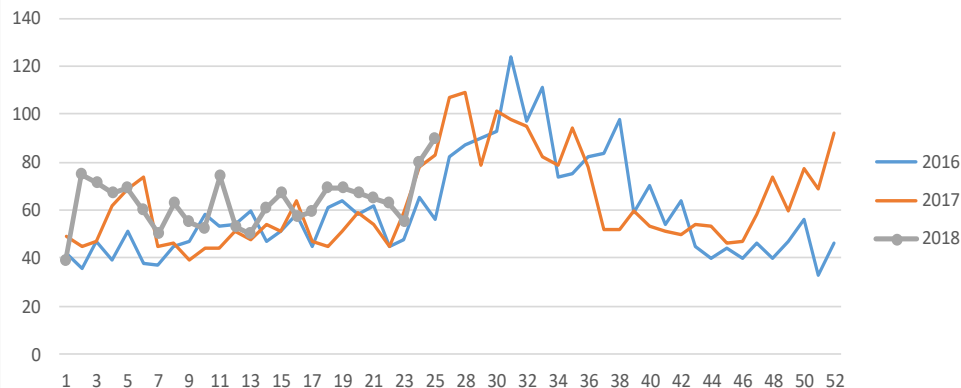
Total de hospitalizaciones por causa respiratoria, por región, años 2016-2018

Total de hospitalizaciones por causa respiratoria, acumulado a la SE25, por región, años 2016-2018

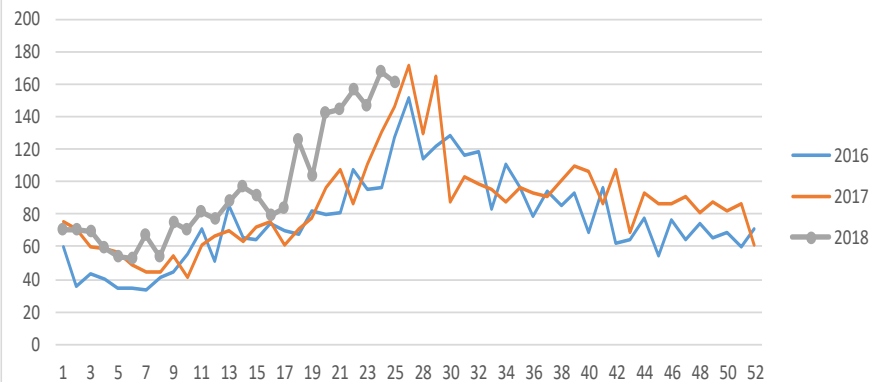


Para el año 2018, se observa un aumento en las hospitalizaciones en la región de Coquimbo con un 16% y los Lagos con un 29% en relación al año 2016-2017

Total de Hospitalizaciones, Región de Coquimbo, por semana estadística y años 2016-2018



Total de Hospitalizaciones, Región de los Lagos, por semana estadística y años 2016-2018



Resumen:

Según información de los **Registros de Atenciones de Urgencia** por causa respiratoria en Hospitales, SAPU y SAR equivale al 36% de las atenciones de urgencia en la SE 25, donde el 24% son atenciones por respiratorias realizadas en Hospitales , 45% en SAPU y 43% en SAR.

Las hospitalizaciones por causa respiratoria equivalen al 20%.

- En las **atenciones de urgencia por causa respiratoria**, se observa un aumento del 11% en relación a la SE 24, este aumento en las atenciones se ve reflejada en los hospitales con un 11%, en SAPU 11% y SAR con 8%. Para las atenciones en los establecimientos SAPU, SAR y hospitales por grupos etarios, se observa un aumento en casi todo los grupos etarios.
- En las **atenciones de urgencia por causa tipo influenza**, se observa un aumento del 32% en relación a la SE 24, aumento que se ve reflejado en las atenciones en los establecimientos Hospitalario con un 40% SAPU con un 29%, y en SAR con un 16%. En las atenciones por grupo etario podemos observar un aumento en algunos grupo etarios principalmente de 5 a 14 años de un 65% (Hospitales), de 5 a 14 años de un 54% (SAPU) y en el 5 a 14 años con un 58% (SAR).
- En las **atenciones de urgencia por causa bronquitis**, se observa un aumento del 13% en relación a la SE 24, aumento que se observa en las atenciones de los establecimientos hospitalarios con un 11%, en SAPU 14% y SAR con 11%, en las atenciones por grupos etarios podemos observar aumento en todo los grupos etarios. Presentando un mayor número de atenciones en la región del Maule (5.874) y Región Metropolitana (6.854)
- En las **atenciones de urgencia por causa neumonía**, se observa un aumento del 23% de las atenciones en relación a la SE 24, este aumento se observa en los establecimientos hospitalarios con un 20%, SAPU con un 31% y SAR con un 17%. en las atenciones por grupos etarios podemos observar aumento en todo los grupos etarios.
- En las **hospitalizaciones por causa respiratoria**, se observa un aumento del 11% en relación a la SE 24, aumento que se observa en todos los grupos etarios, principalmente en los menores de 1 a 4 años con un 23%



GRACIAS

