



Ministerio de
Salud

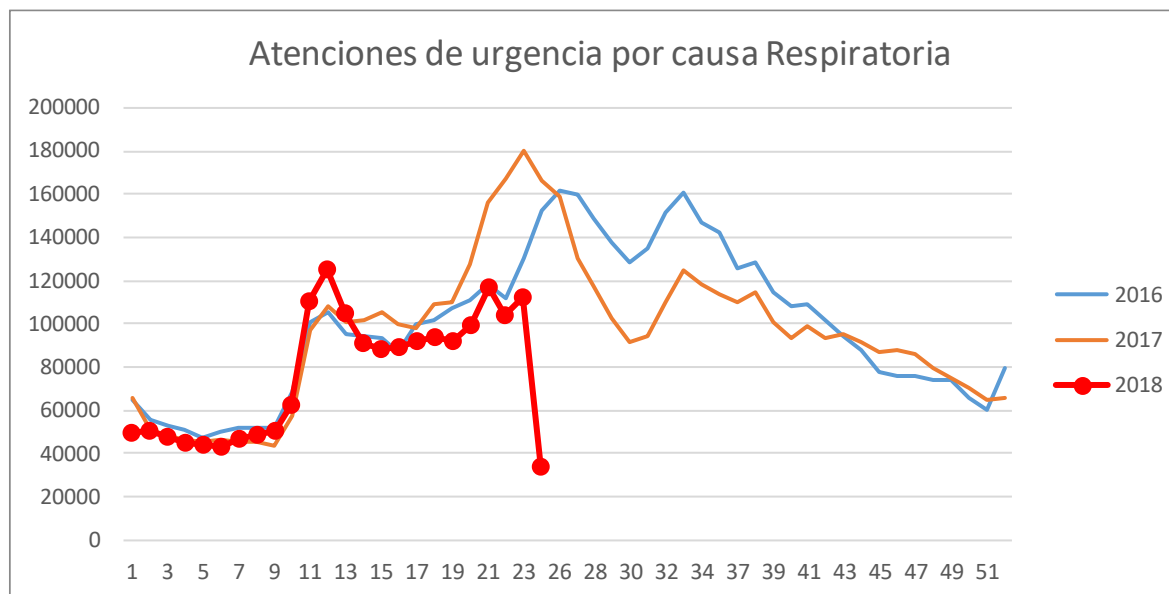
Gobierno de Chile

SISTEMA DE ATENCIONES DE URGENCIA DEIS- SE 1 a 24, AÑO 2018

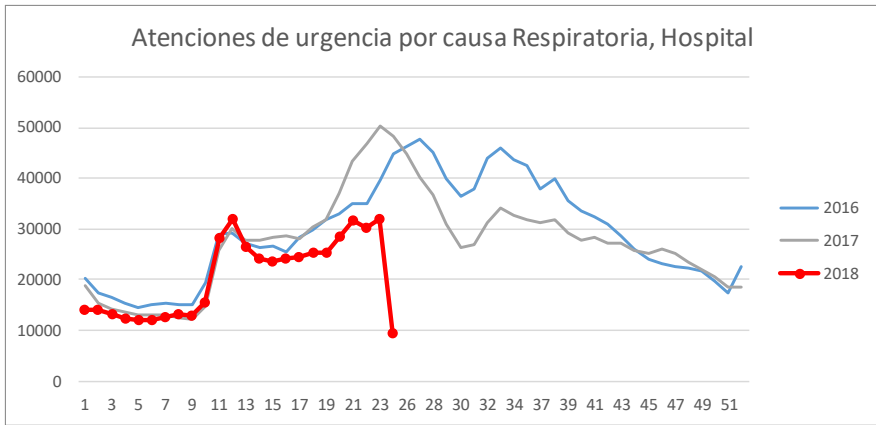


Total atenciones de urgencia por causa respiratoria, por semana estadística

Semana	2016	2017	2018
21	118.227	156.439	116.617
22	112.223	167.514	103.638
23	130.505	179.789	112.010
24	138.731	172.016	114.386
% Variación			2



Total atenciones de urgencia por causa respiratoria y semana estadística

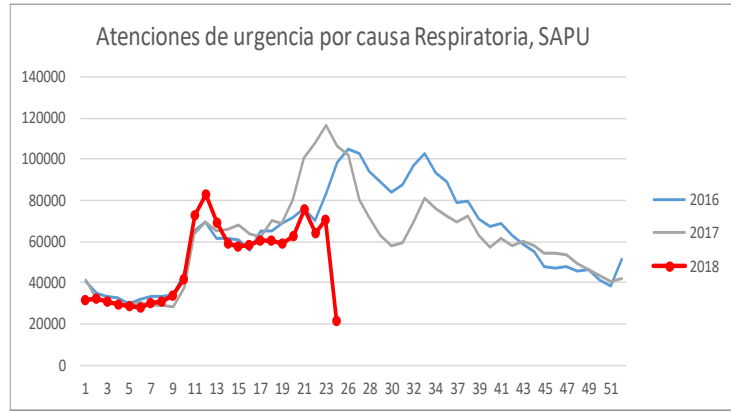


Semana	2016	2017	2018
21	34.910	43.347	31.632
22	35.131	46.778	30.180
23	39.540	50.162	31.832
24	41.500	48.616	32.918

% Variación 3

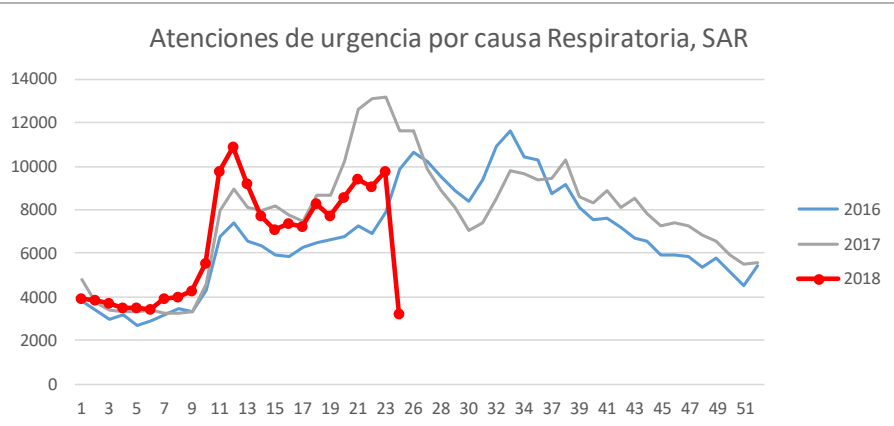
Semana	2016	2017	2018
21	76.070	100.499	75.542
22	70.185	107.645	64.389
23	83.078	116.424	70.402
24	88.825	111.327	71.428

% Variación 1



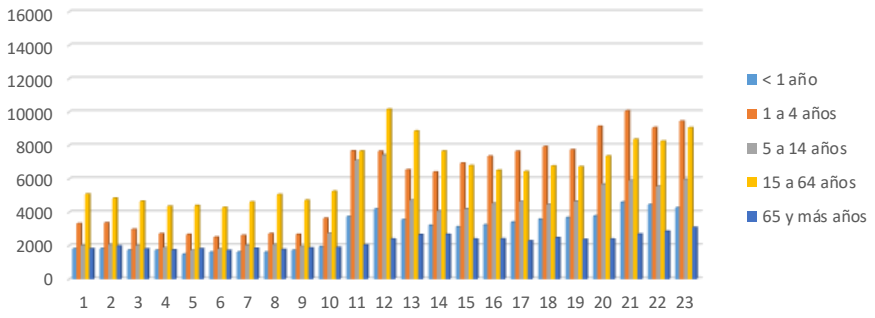
Semana	2016	2017	2018
21	7.247	12.593	9.443
22	6.907	13.091	9.069
23	7.887	13.203	9.776
24	8.406	12.073	10.040

% Variación 3



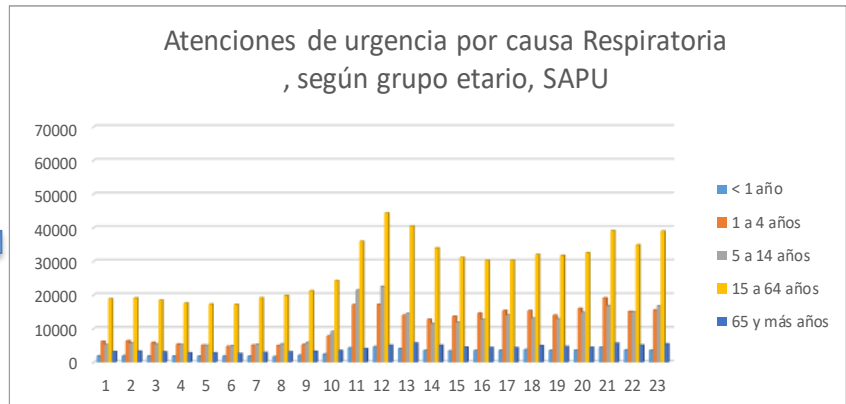
Total atenciones de urgencia por causa respiratoria, grupo etario y semana estadística.

Atenciones de urgencia por causa Respiratoria, según grupo etario, Hospitales

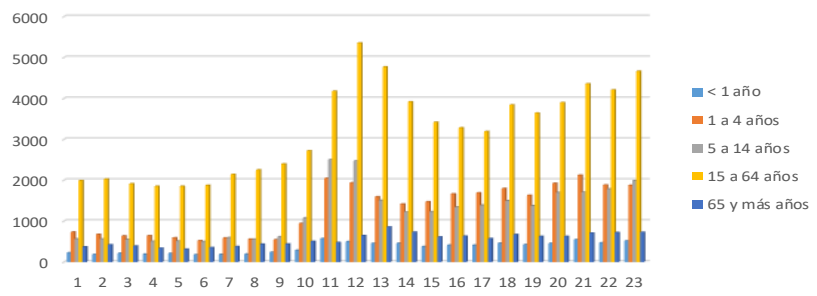


Semana	<1 año	1-4 años	5-14 años	15-64 años	65 años y más
21	4.602	10.071	5.902	8.370	2.687
22	4.450	9.066	5.546	8.256	2.862
23	4.277	9.452	5.963	9.058	3.082
24	4.273	9.586	6.416	9.339	3.304
% Variación	0	1	8	3	7

Semana	<1 año	1-4 años	5-14 años	15-64 años	65 años y más
21	3.925	16.959	15.058	34.718	4.882
22	3.133	13.163	13.062	30.681	4.350
23	3.007	13.674	14.772	34.265	4.684
24	3.040	13.353	15.308	34.872	4.855
% Variación	1	-2	4	2	4



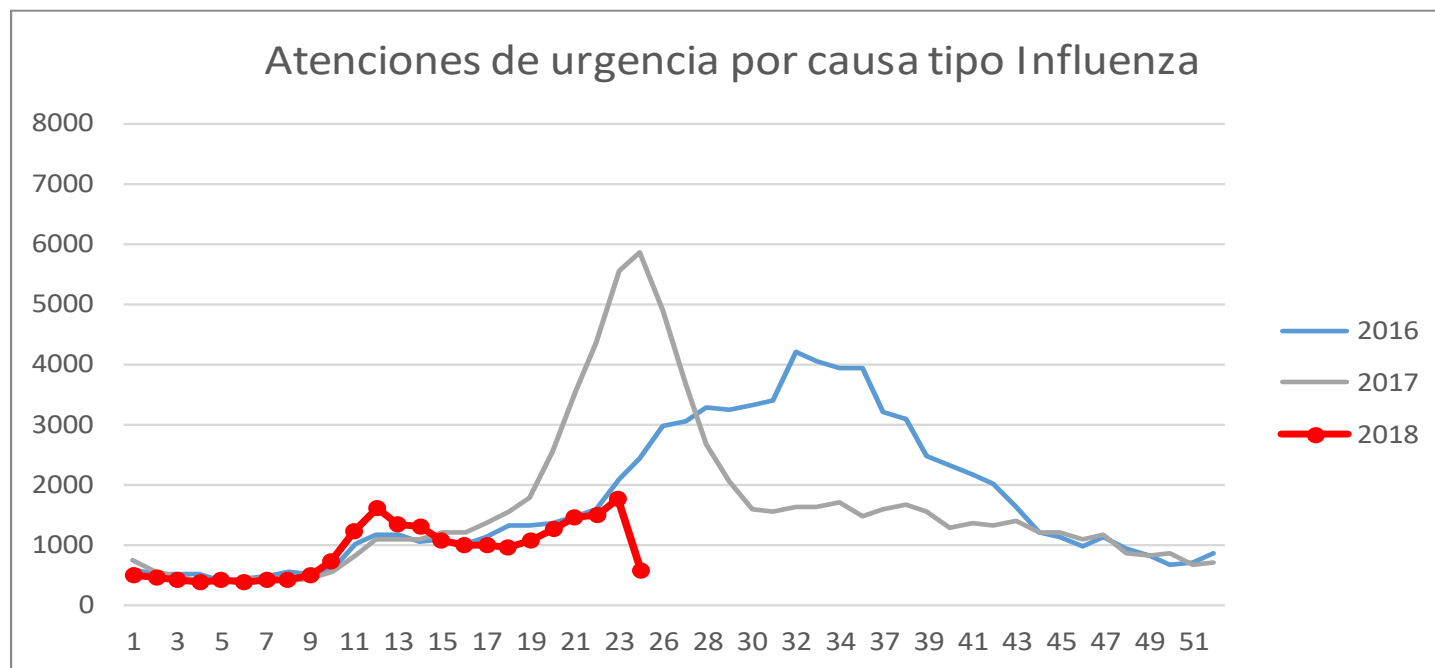
Atenciones de urgencia por causa Respiratoria, según grupo etario, SAR



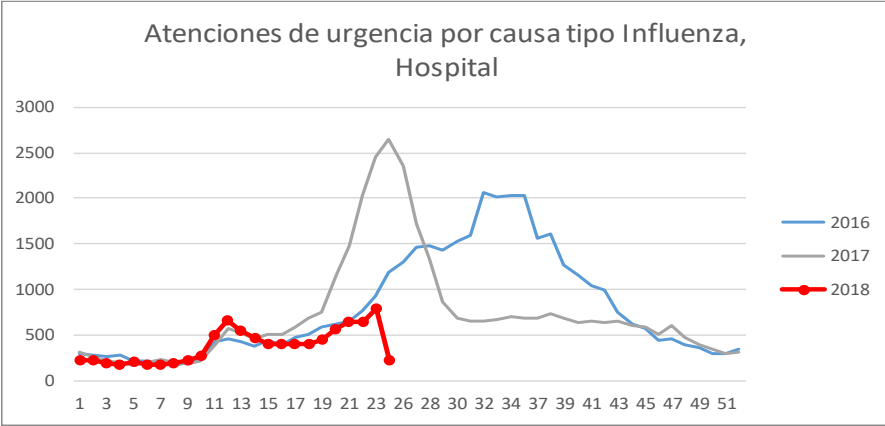
Semana	<1 año	1-4 años	5-14 años	15-64 años	65 años y más
21	546	2.122	1.709	4.357	709
22	471	1.883	1.786	4.207	722
23	518	1.875	1.991	4.664	728
24	472	1.948	2.014	4.816	790
% Variación	-9	4	1	3	9

Total atenciones de urgencia por causa tipo Influenza, por semana estadística

Semana	2016	2017	2018
21	1.462	3.549	1.445
22	1.598	4.373	1.476
23	2.078	5.538	1.737
24	1.991	5.927	1.852
% Variación			7

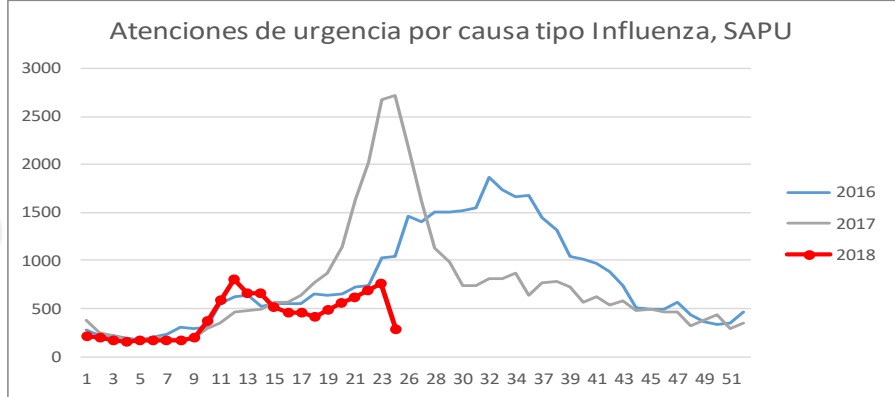


Total atenciones de urgencia por causa tipo Influenza, por semana estadística

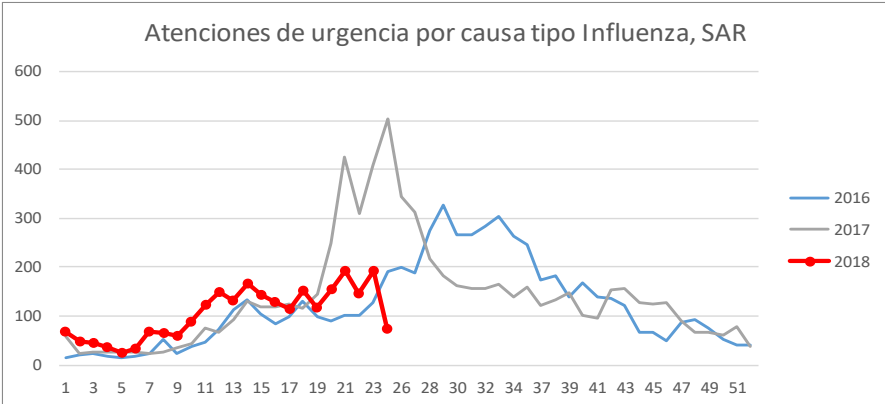


Semana	2016	2017	2018
21	644	1.486	641
22	760	2.034	638
23	932	2.451	791
24	968	2.579	780
% Variación			-1

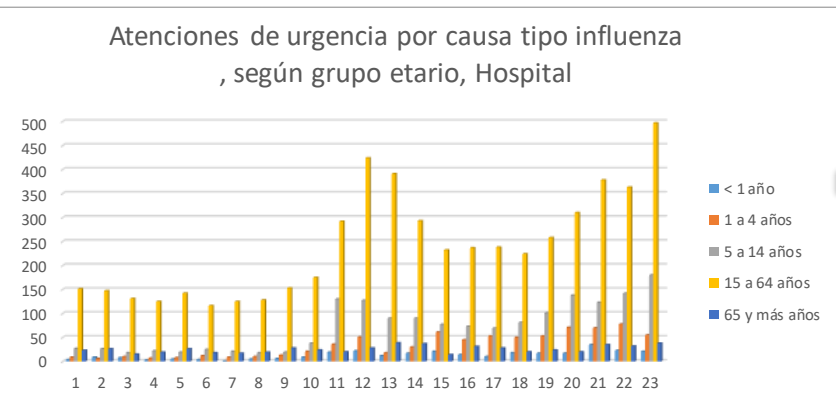
Semana	2016	2017	2018
21	717	1.637	613
22	736	2.029	691
23	1.020	2.678	754
24	854	2.828	868
% Variación			15



Semana	2016	2017	2018
21	101	426	191
22	102	310	147
23	126	409	192
24	169	520	204
% Variación			6

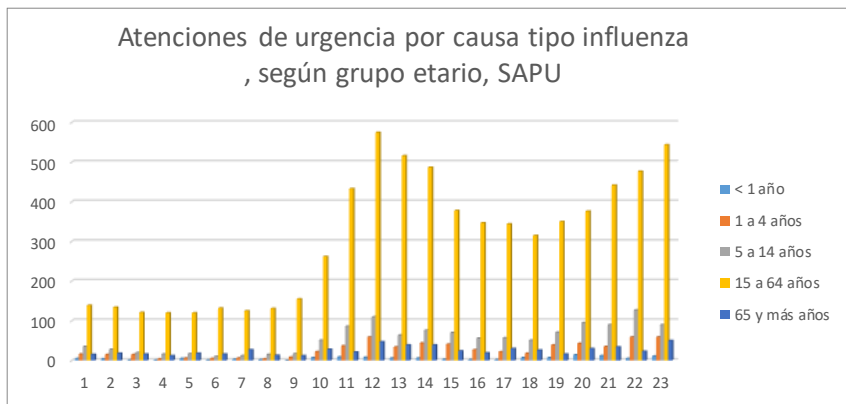


Total atenciones de urgencia por causa tipo influenza por grupo etario y semana estadística.

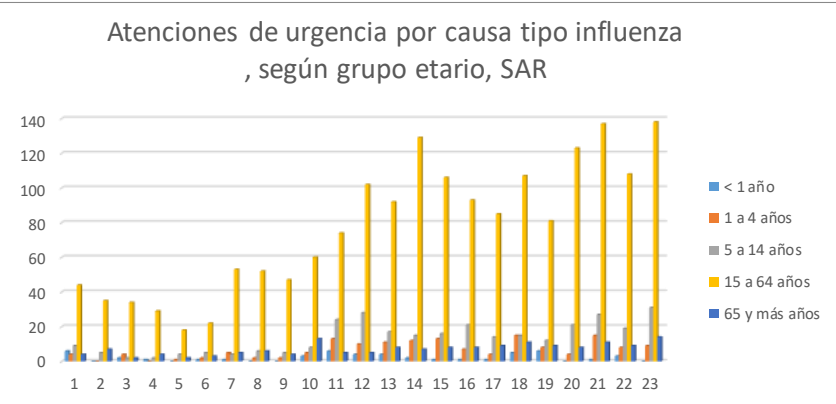


Semana	<1 año	1-4 años	5-14 años	15-64 años	65 años y más
21	35	70	123	378	35
22	23	78	142	363	32
23	21	55	180	497	38
24	21	77	197	453	32
% Variación	0	40	9	-9	-16

Semana	<1 año	1-4 años	5-14 años	15-64 años	65 años y más
21	12	35	90	442	34
22	5	59	127	477	23
23	11	59	90	544	50
24	5	50	140	624	49
% Variación	-55	-15	56	15	-2



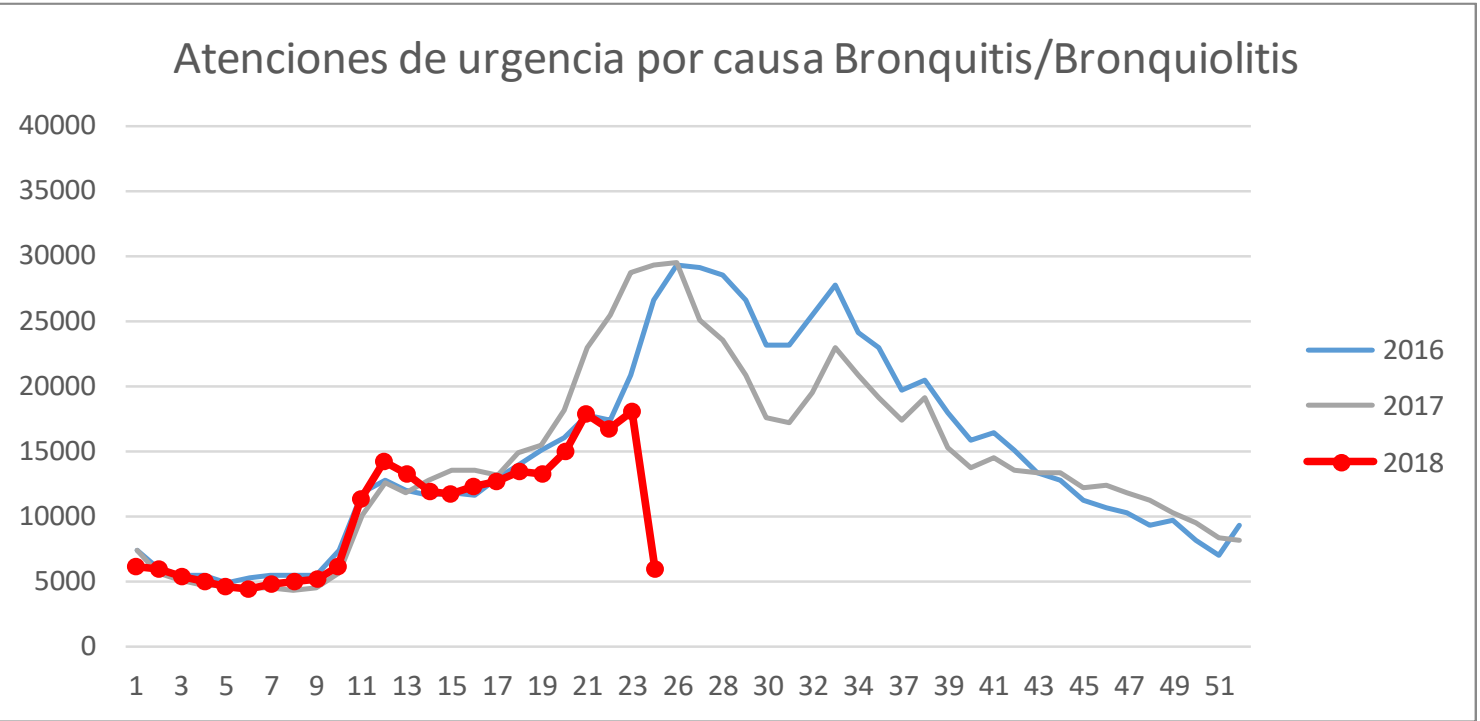
Semana	<1 año	1-4 años	5-14 años	15-64 años	65 años y más
21	1	15	27	137	11
22	3	8	19	108	9
23	0	9	31	138	14
24	0	8	26	155	15
% Variación		-11	-16	12	7



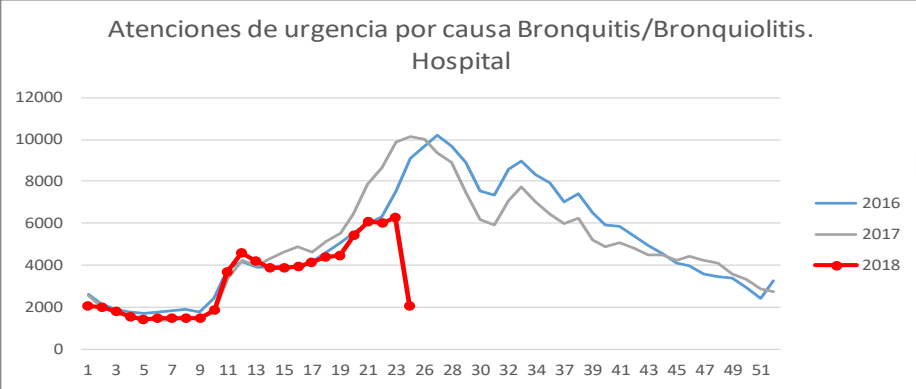
Total atenciones de urgencia por causa Bronquitis, por semana estadística

Semana	2016	2017	2018
21	17.706	22.859	17.756
22	17.412	25.498	16.627
23	20.766	28.739	17.983
24	23.211	28.557	19.745

% Variación **10**

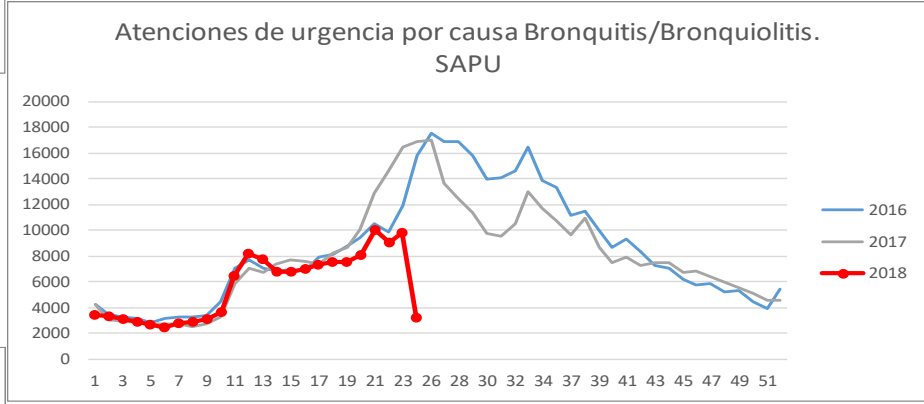


Total atenciones de urgencia por causa Bronquitis, por semana estadística

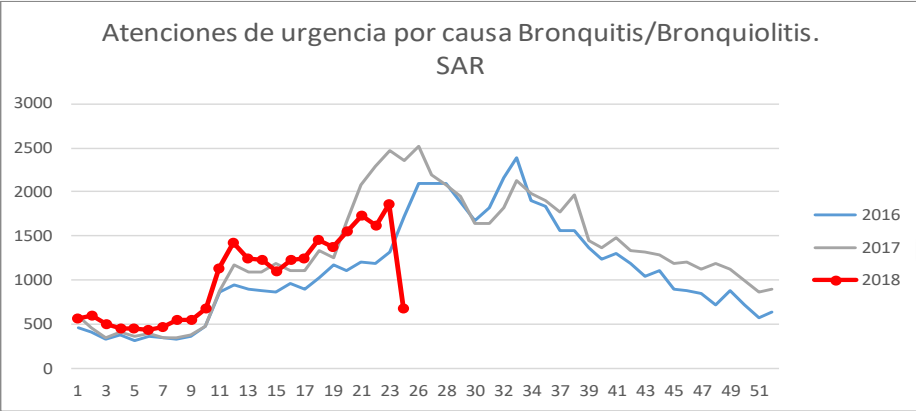


Semana	2016	2017	2018
21	6.007	7.866	6.049
22	6.312	8.628	6.016
23	7.562	9.850	6.278
24	8.040	9.708	7.277
% Variación	16		

Semana	2016	2017	2018
21	10.497	12.915	9.975
22	9.908	14.579	8.992
23	11.894	16.424	9.838
24	13.583	16.406	10.460
% Variación	6		

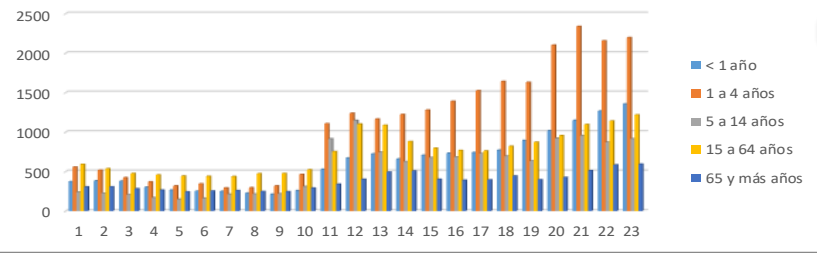


Semana	2016	2017	2018
21	1.202	2.078	1.732
22	1.192	2.291	1.619
23	1.310	2.465	1.867
24	1.588	2.443	2.008
% Variación	8		



Total atenciones de urgencia por causa bronquitis/Bronquiolitis por grupo etario y semana estadística.

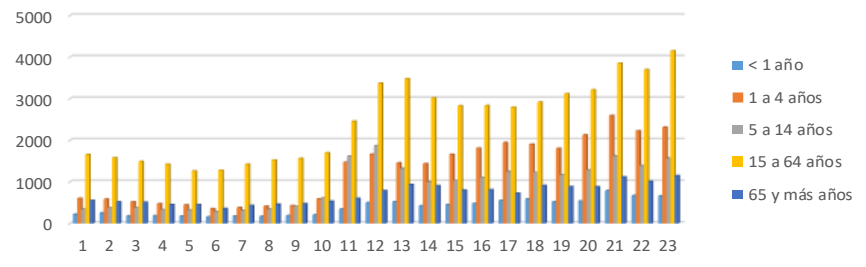
Atenciones de urgencia por causa Bronquitis/Bronquiolitis, según grupo etario. Hospital



Semana	<1 año	1-4 años	5-14 años	15-64 años	65 años y más
21	1.149	2.337	957	1.095	511
22	1.266	2.156	871	1.140	583
23	1.356	2.197	915	1.217	593
24	1.533	2.562	1.103	1.388	691
% Variación	13	17	21	14	17

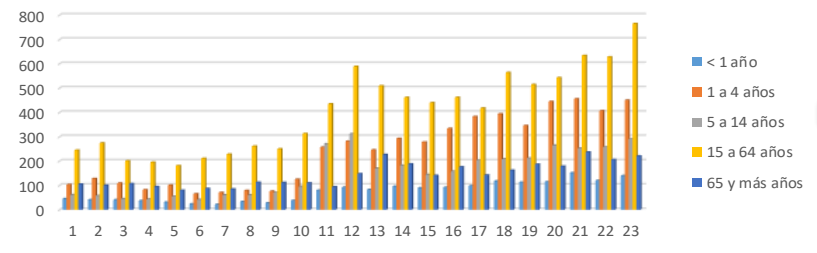
Semana	<1 año	1-4 años	5-14 años	15-64 años	65 años y más
21	785	2.593	1.624	3.855	1.118
22	669	2.225	1.388	3.698	1.012
23	661	2.315	1.567	4.149	1.146
24	705	2.441	1.699	4.374	1.241
% Variación	7	5	8	5	8

Atenciones de urgencia por causa Bronquitis/Bronquiolitis, según grupo etario. SAPU



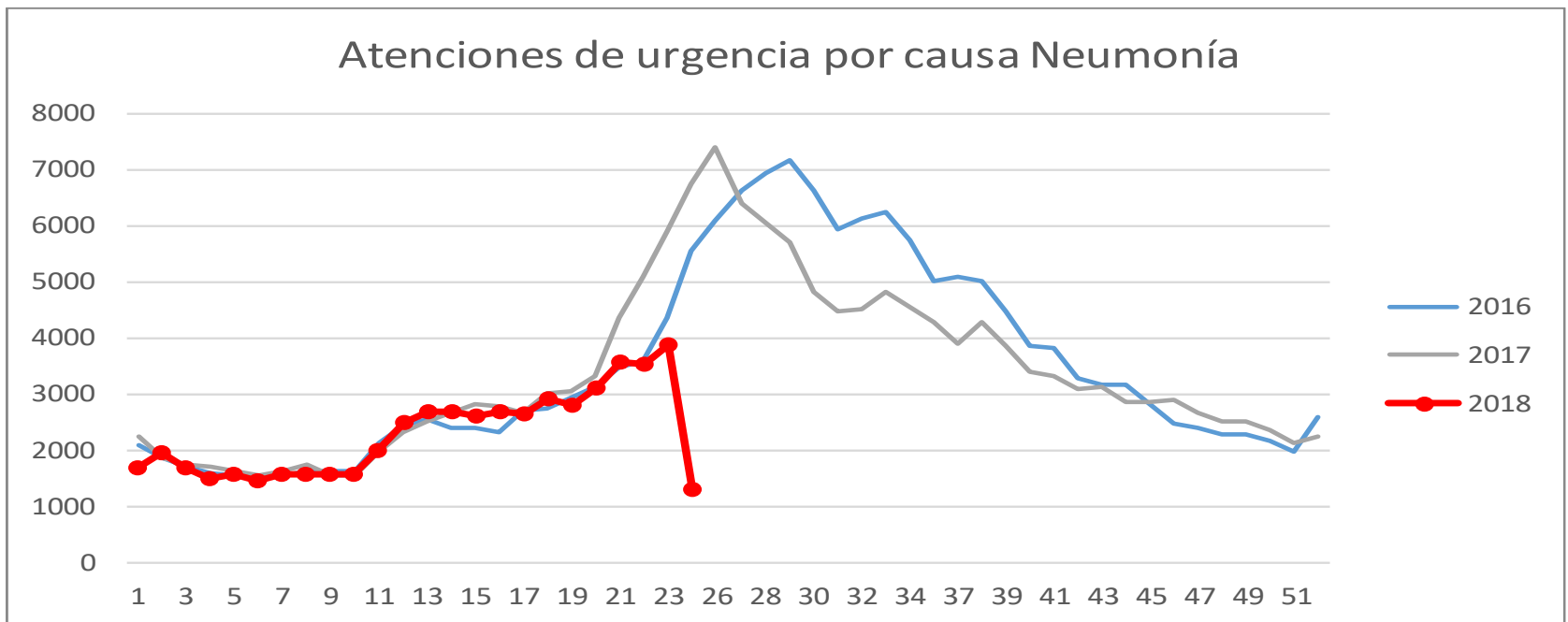
Semana	<1 año	1-4 años	5-14 años	15-64 años	65 años y más
21	152	456	253	634	237
22	120	407	258	628	206
23	140	450	291	765	221
24	164	472	320	813	239
% Variación	17	5	10	6	8

Atenciones de urgencia por causa Bronquitis/Bronquiolitis, según grupo etario. SAR

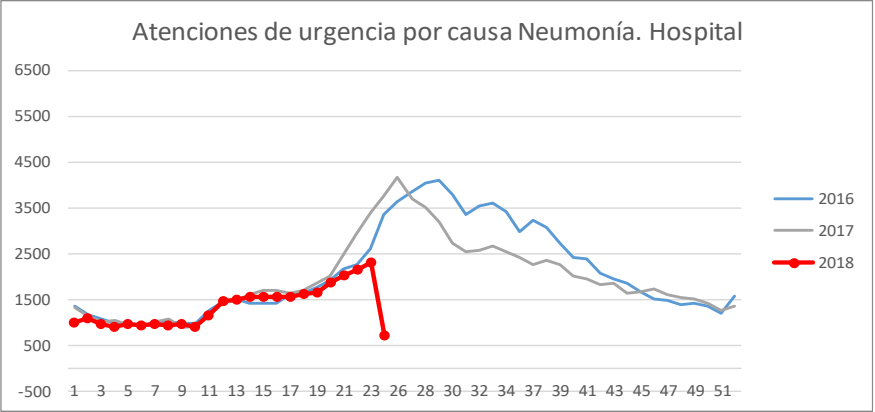


Total atenciones de urgencia por causa Neumonía, por semana estadística

Semana	2016	2017	2018
21	3.485	4.349	3.551
22	3.604	5.101	3.541
23	4.338	5.912	3.867
24	4.833	6.308	4.076
% Variación			5

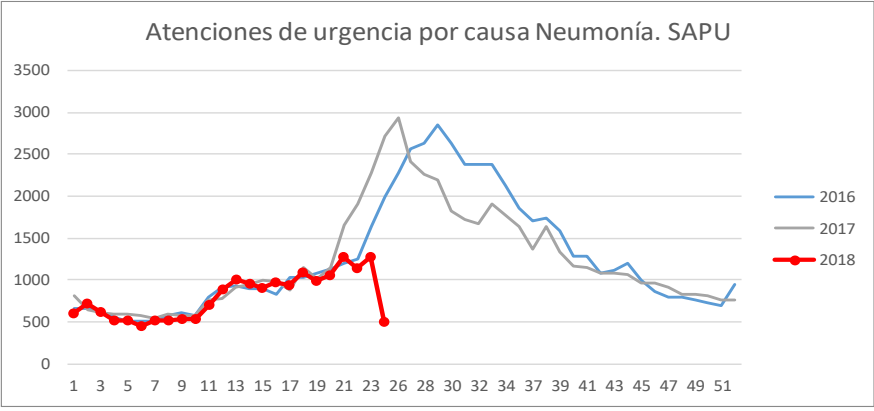


Total atenciones de urgencia por causa Neumonía, por semana estadística

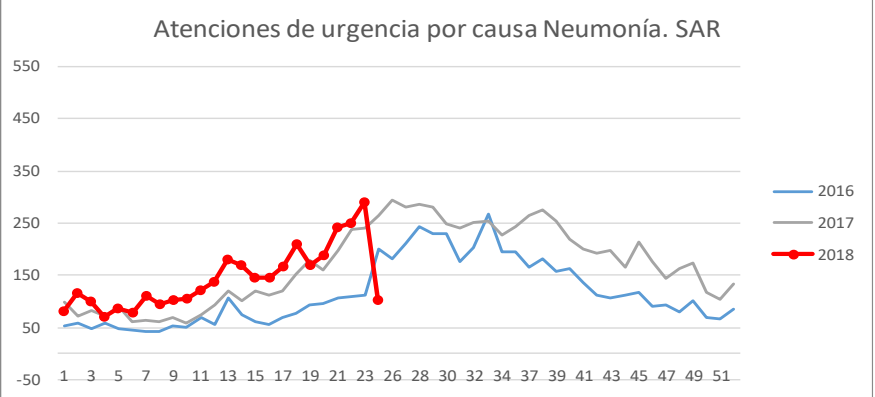


Semana	2016	2017	2018
21	2.177	2.492	2.033
22	2.249	2.951	2.157
23	2.598	3.394	2.307
24	2.936	3.572	2.398
% Variación			4

Semana	2016	2017	2018
21	1.201	1.660	1.277
22	1.246	1.913	1.134
23	1.628	2.277	1.271
24	1.726	2.484	1.376
% Variación			8

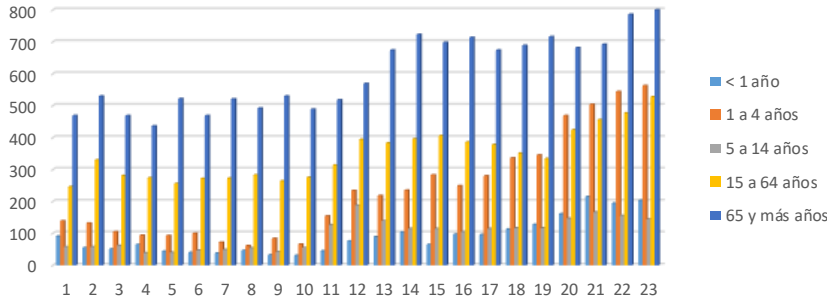


Semana	2016	2017	2018
21	107	197	241
22	109	237	250
23	112	241	289
24	171	252	302
% Variación			4



Total atenciones de urgencia por causa Neumonía, por grupo etario y semana estadística.

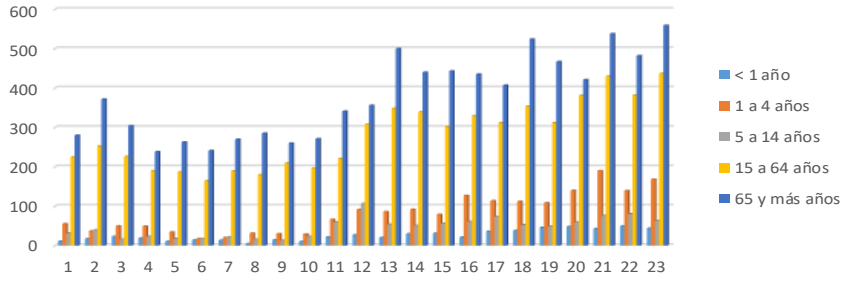
Atenciones de urgencia por causa Neumonía según grupo etario. Hospital



Semana	<1 año	1-4 años	5-14 años	15-64 años	65 años y más
21	215	504	166	456	692
22	194	544	156	477	786
23	203	563	144	528	869
24	200	593	165	498	942
% Variación	-1	5	15	-6	8

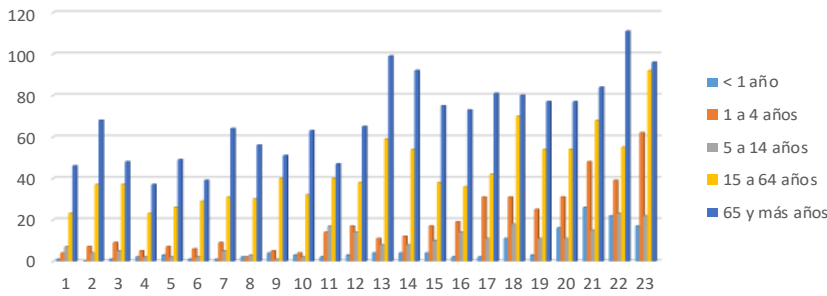
Semana	<1 año	1-4 años	5-14 años	15-64 años	65 años y más
21	43	190	76	430	538
22	50	139	81	382	482
23	44	168	63	437	559
24	63	225	75	477	536
% Variación	43	34	19	9	-4

Atenciones de urgencia por causa Neumonía según grupo etario. SAPU



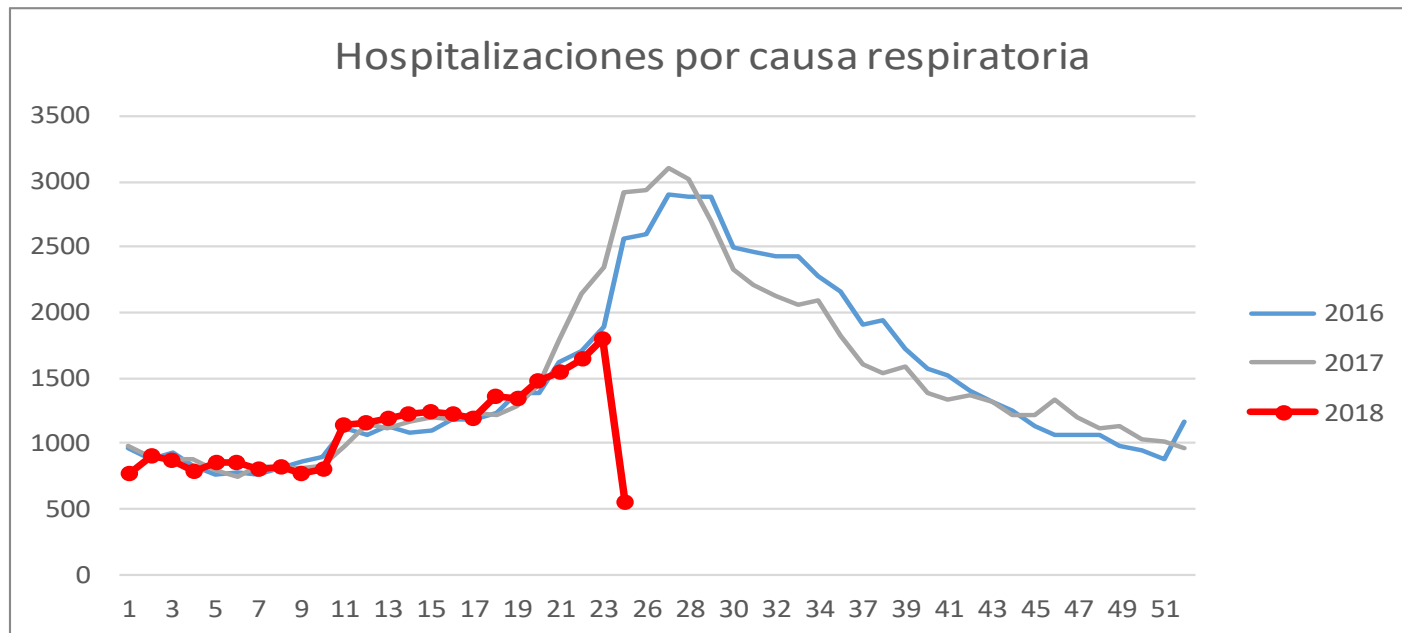
Semana	<1 año	1-4 años	5-14 años	15-64 años	65 años y más
21	26	48	15	68	84
22	22	39	23	55	111
23	17	62	22	92	96
24	21	59	18	90	114
% Variación	24	-5	-18	-2	19

Atenciones de urgencia por causa Neumonía según grupo etario. SAR



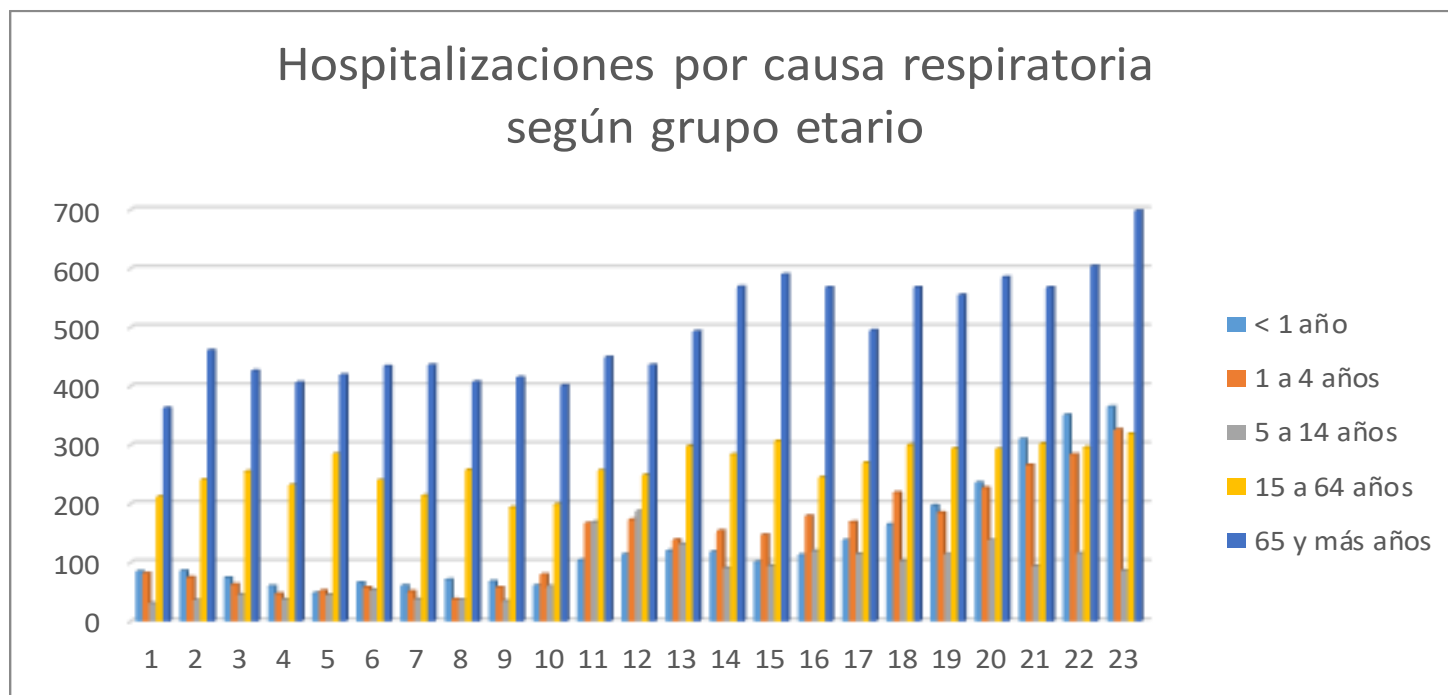
Total Hospitalizaciones por causa respiratoria, por semana estadística.

Semana	2016	2017	2018
21	1.612	1.784	1.540
22	1.704	2.137	1.651
23	1.894	2.340	1.795
24	2.143	2.663	2.018
% Variación			12



Total de hospitalizaciones por causa respiratoria, por grupo etario y semana estadística.

Semana	<1 año	1-4 años	5-14 años	15-64 años	65 años y más
21	310	266	94	302	568
22	351	284	116	296	604
23	365	326	87	319	698
24	495	342	90	348	743
% Variación	36	5	3	9	6



Resumen:

Según información de los **Registros de Atenciones de Urgencia** por causa respiratoria en Hospitales, SAPU y SAR equivale al 34% de las atenciones de urgencia en la SE 24, donde el 29% son atenciones por respiratorias realizadas en Hospitales , 62% en SAPU y 9% en SAR.

- En las **atenciones de urgencia por causa respiratoria**, se observa un aumento del 2% en relación a la SE 23, este aumento en las atenciones se ve reflejada en los hospitales con un 3%, en SAPU 1% y SAR con 3%. Para las atenciones en los establecimientos SAPU, SAR y hospitales por grupos etarios, se observa un aumento en casi todo los grupos etarios.
- En las **atenciones de urgencia por causa tipo influenza**, se observa un aumento del 7% en relación a la SE 23, aumento que se ve reflejado en las atenciones en los establecimientos SAPU con un 15%, y en SAR con un 6%. En las atenciones por grupo etario podemos observar un aumento en algunos grupo etarios principalmente de 1 a 4 años de un 40% (Hospitales), de 5 a 14 años de un 56% (SAPU) y en el 15 a 64 años con un 12% (SAR).
- En las **atenciones de urgencia por causa bronquitis**, se observa un aumento del 10% en relación a la SE 23, aumento que se observa en las atenciones de los establecimientos hospitalarios con un 16%, en SAPU 6% y SAR con 8%, en las atenciones por grupos etarios podemos observar aumento en todo los grupos etarios.
- En las **atenciones de urgencia por causa neumonía**, se observa un aumento del 5% de las atenciones en relación a la SE 23, este aumento se observa en los establecimientos hospitalarios con un 4%, SAPU con un 8% y SAR con un 4%. En las atenciones por grupo etario podemos observar un aumento en algunos grupo etarios principalmente de 5 a 14 años de un 15% (Hospitales), de 1 a 4 años de un 34% (SAPU) y en el de menor de un año con un 24% (SAR).
- En las **hospitalizaciones por causa respiratoria**, se observa un aumento del 12% en relación a la SE 23, aumento que se observa en todos los grupos etarios, principalmente en los menores de un año con un 36%



GRACIAS

MEJORES DATOS
MÁS INFORMACIÓN
CHILENOS SALUDABLES

