



Ministerio de
Salud

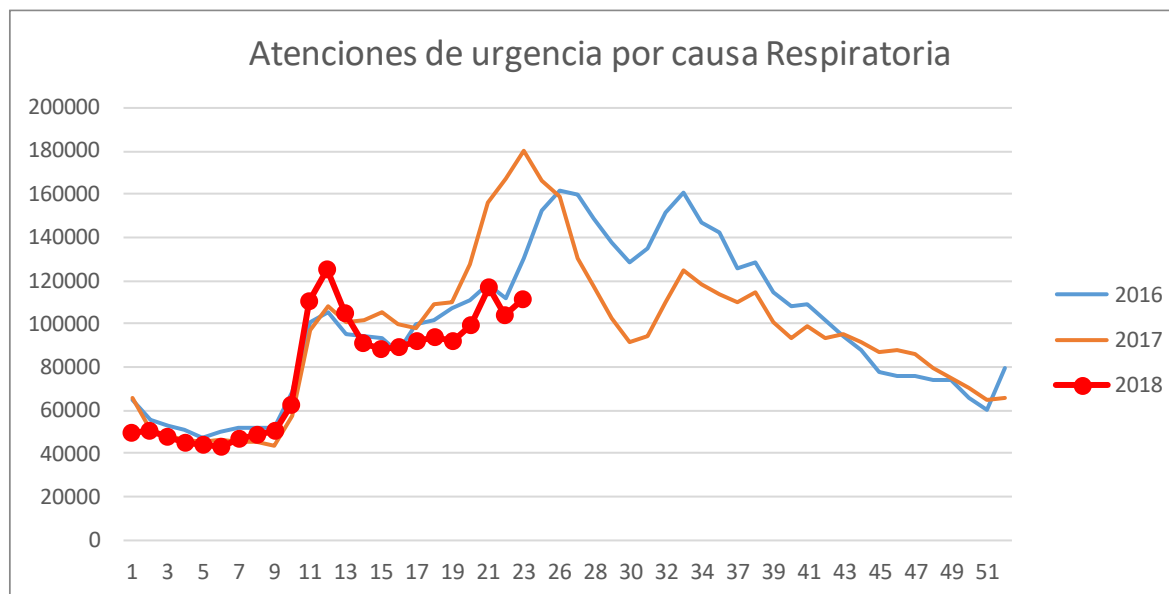
Gobierno de Chile

SISTEMA DE ATENCIONES DE URGENCIA DEIS- SE 1 a 23, AÑO 2018

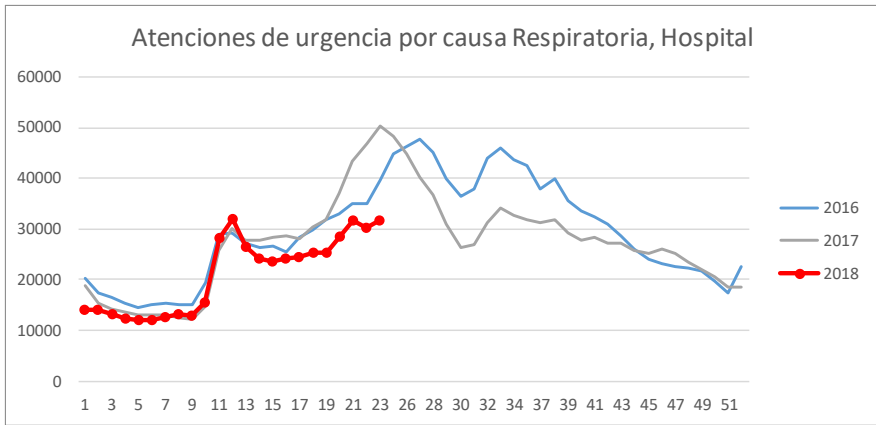


Total atenciones de urgencia por causa respiratoria, por semana estadística

Semana	2016	2017	2018
20	111.020	127.739	99.597
21	118.227	156.439	116.488
22	112.223	167.514	103.614
23	130.505	179.789	111.364
% Variación			7



Total atenciones de urgencia por causa respiratoria y semana estadística

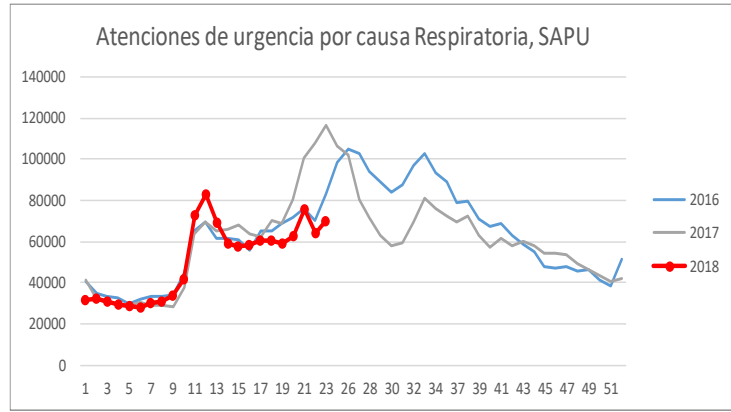


Semana	2016	2017	2018
20	32.884	37.000	28.358
21	34.910	43.347	31.577
22	35.131	46.778	30.156
23	39.540	50.162	31.536

% Variación **5**

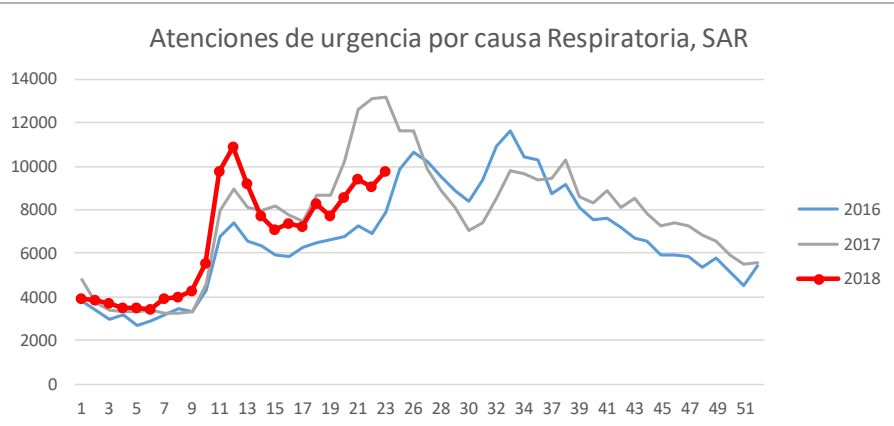
Semana	2016	2017	2018
20	71.335	80.540	62.636
21	76.070	100.499	75.468
22	70.185	107.645	64.389
23	83.078	116.424	70.052

% Variación **9**



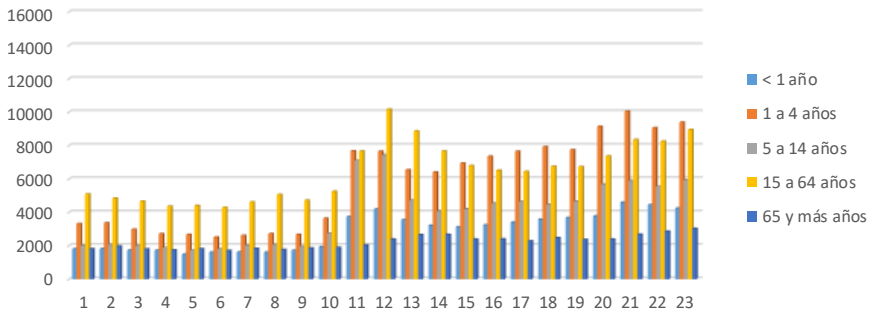
Semana	2016	2017	2018
20	6.801	10.199	8.603
21	7.247	12.593	9.443
22	6.907	13.091	9.069
23	7.887	13.203	9.776

% Variación **8**



Total atenciones de urgencia por causa respiratoria, grupo etario y semana estadística.

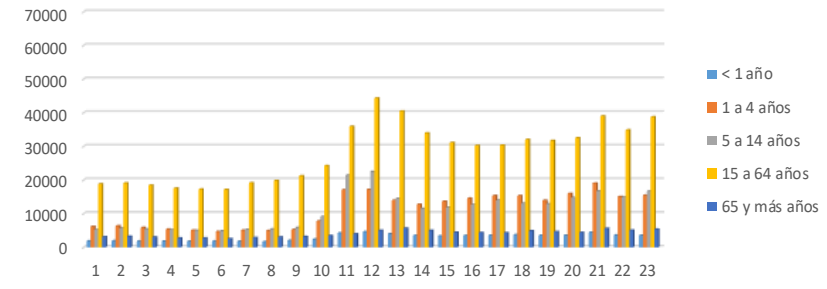
Atenciones de urgencia por causa Respiratoria, según grupo etario, Hospitales



Semana	<1 año	1-4 años	5-14 años	15-64 años	65 años y más
20	3.126	14.071	13.077	28.617	3.745
21	3.922	16.943	15.049	34.676	4.878
22	3.133	13.163	13.062	30.681	4.350
23	2.997	13.599	14.705	34.102	4.649
% Variación	-4	3	13	11	7

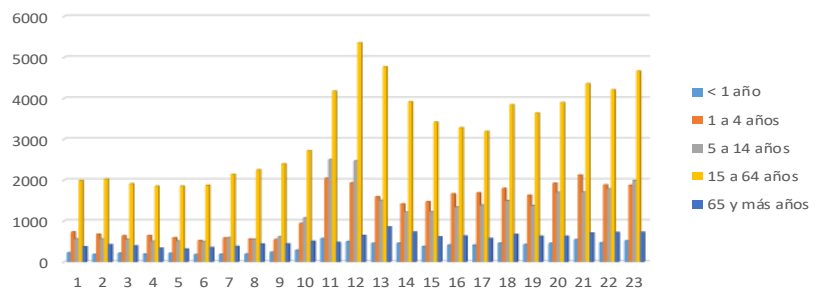
Semana	<1 año	1-4 años	5-14 años	15-64 años	65 años y más
20	3.778	9.144	5.683	7.358	2.395
21	4.594	10.055	5.892	8.354	2.682
22	4.449	9.060	5.543	8.245	2.859
23	4.246	9.396	5.923	8.946	3.025
% Variación	-5	4	7	9	6

Atenciones de urgencia por causa Respiratoria, según grupo etario, SAPU



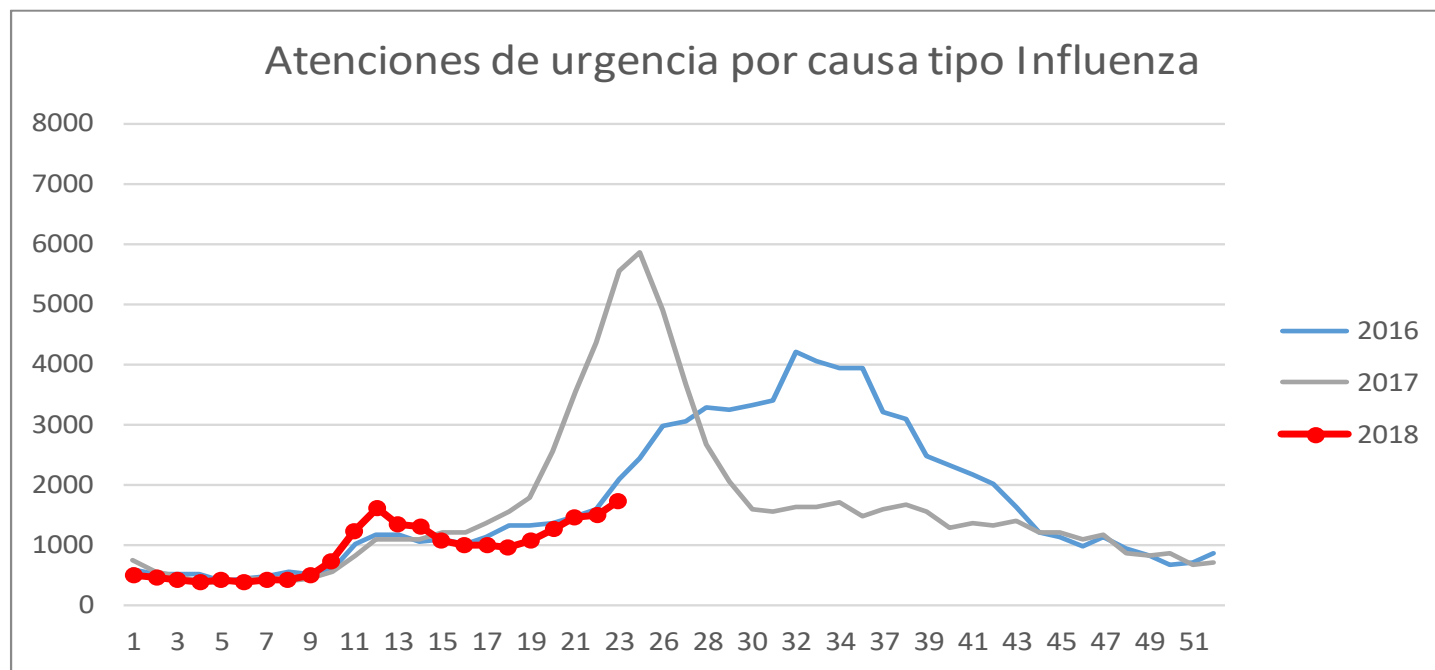
Semana	<1 año	1-4 años	5-14 años	15-64 años	65 años y más
20	455	1.923	1.698	3.898	629
21	546	2.122	1.709	4.357	709
22	471	1.883	1.786	4.207	722
23	518	1.875	1.991	4.664	728
% Variación	10	0	11	11	1

Atenciones de urgencia por causa Respiratoria, según grupo etario, SAR

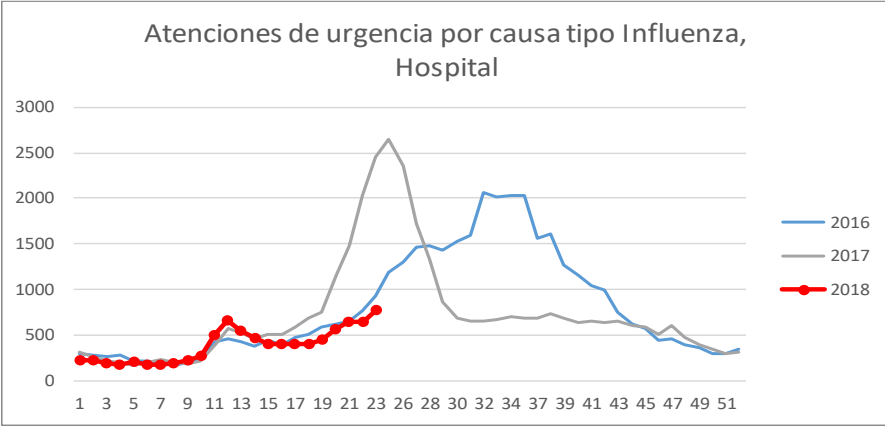


Total atenciones de urgencia por causa tipo Influenza, por semana estadística

Semana	2016	2017	2018
20	1.358	2.545	1.270
21	1.462	3.549	1.444
22	1.598	4.373	1.476
23	2.078	5.538	1.716
% Variación			16

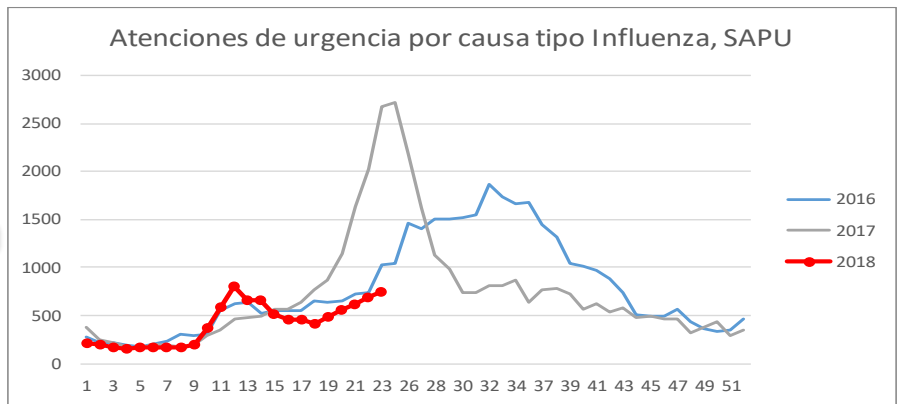


Total atenciones de urgencia por causa tipo Influenza, por semana estadística

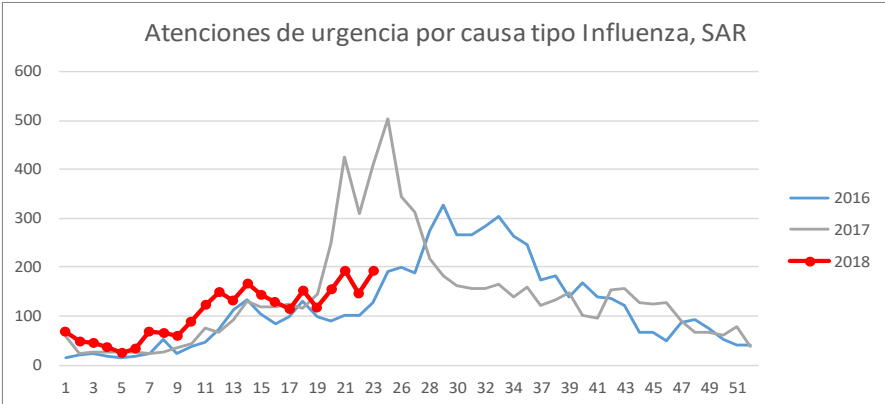


Semana	2016	2017	2018
20	611	1.156	556
21	644	1.486	640
22	760	2.034	638
23	932	2.451	772
% Variación			21

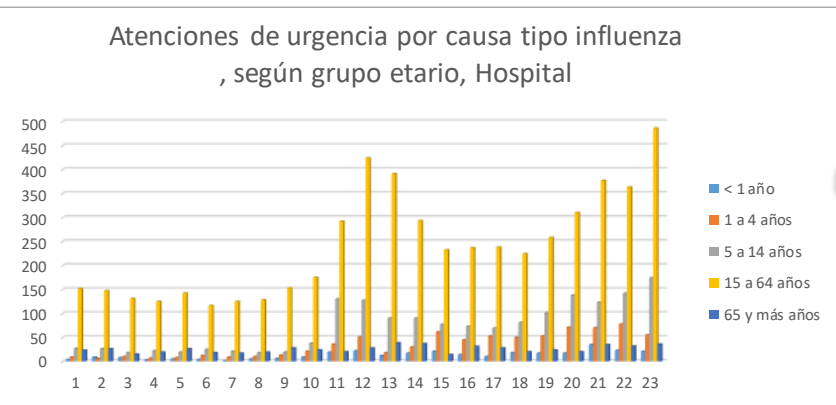
Semana	2016	2017	2018
20	657	1.139	558
21	717	1.637	613
22	736	2.029	691
23	1.020	2.678	752
% Variación			9



Semana	2016	2017	2018
20	90	250	156
21	101	426	191
22	102	310	147
23	126	409	192
% Variación			31

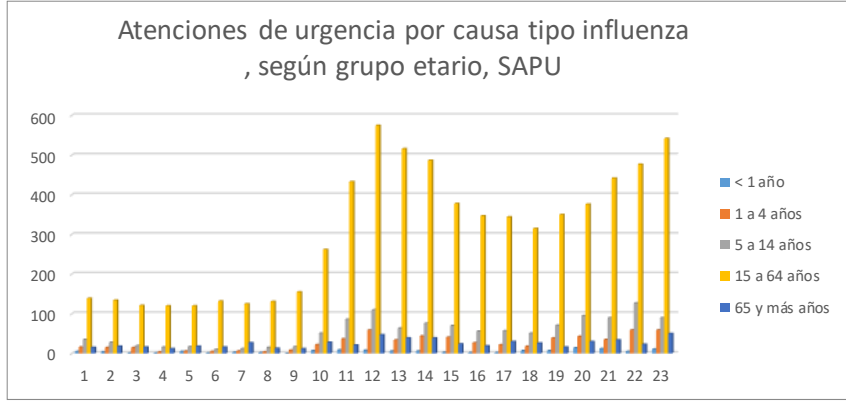


Total atenciones de urgencia por causa tipo influenza por grupo etario y semana estadística.

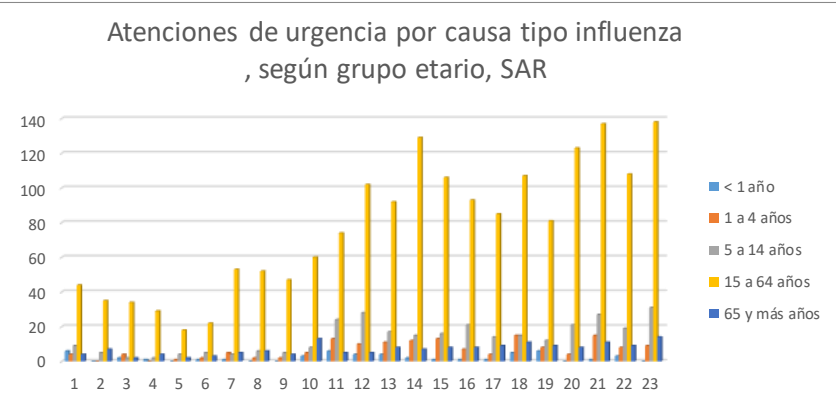


Semana	<1 año	1-4 años	5-14 años	15-64 años	65 años y más
20	17	71	138	310	20
21	35	70	123	377	35
22	23	78	142	363	32
23	21	55	174	486	36
% Variación	-9	-29	23	34	13

Semana	<1 año	1-4 años	5-14 años	15-64 años	65 años y más
20	14	43	95	376	30
21	12	35	90	442	34
22	5	59	127	477	23
23	11	59	90	542	50
% Variación	120	0	-29	14	117



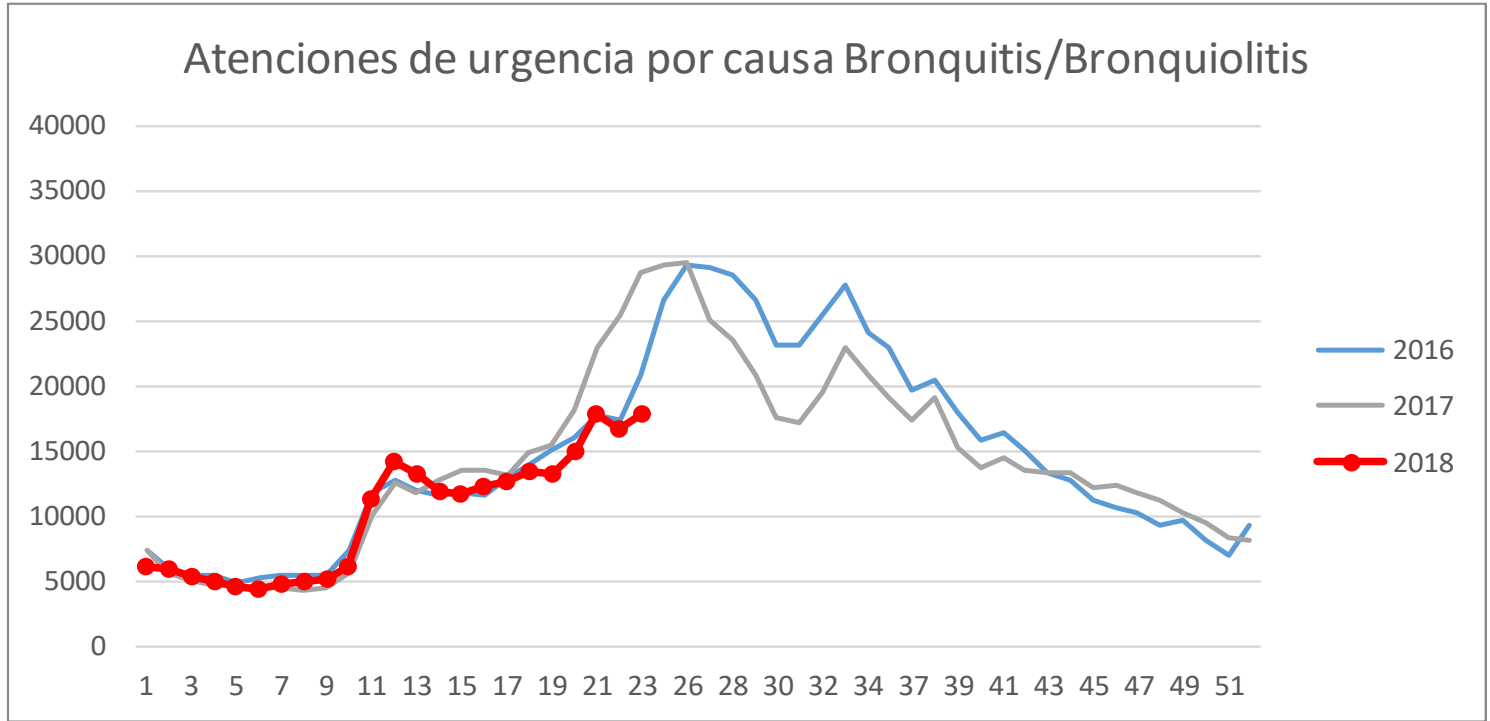
Semana	<1 año	1-4 años	5-14 años	15-64 años	65 años y más
20	0	4	21	123	8
21	1	15	27	137	11
22	3	8	19	108	9
23	0	9	31	138	14
% Variación		13	63	28	56



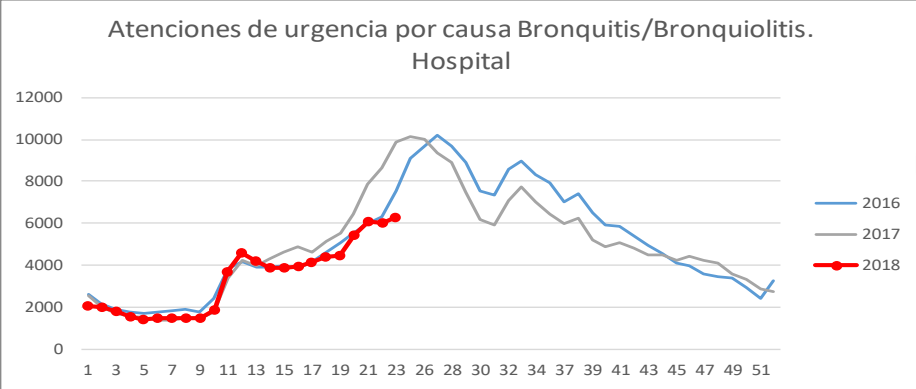
Total atenciones de urgencia por causa Bronquitis, por semana estadística

Semana	2016	2017	2018
20	16.017	18.204	15.008
21	17.706	22.859	17.742
22	17.412	25.498	16.625
23	20.766	28.739	17.868

% Variación 7

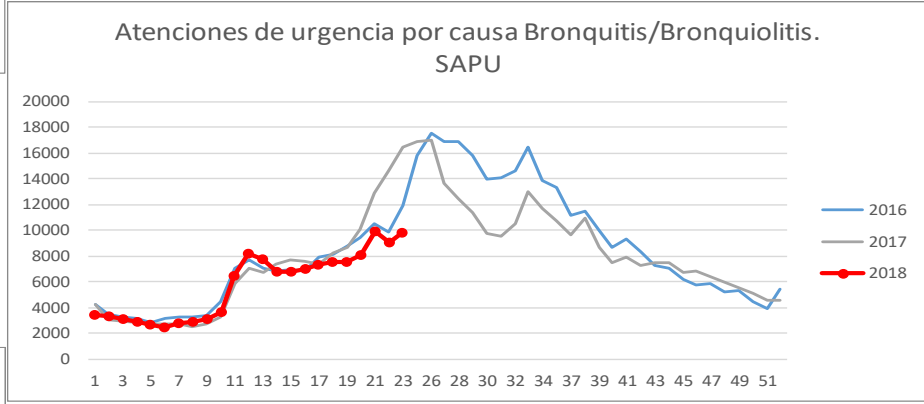


Total atenciones de urgencia por causa Bronquitis, por semana estadística

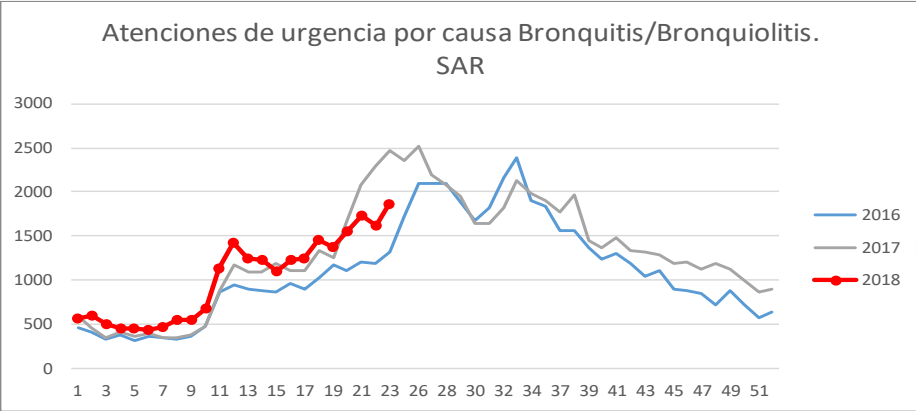


Semana	2016	2017	2018
20	5.529	6.439	5.419
21	6.007	7.866	6.048
22	6.312	8.628	6.014
23	7.562	9.850	6.238
% Variación			4

Semana	2016	2017	2018
20	9.380	10.113	8.042
21	10.497	12.915	9.962
22	9.908	14.579	8.992
23	11.894	16.424	9.763
% Variación			9

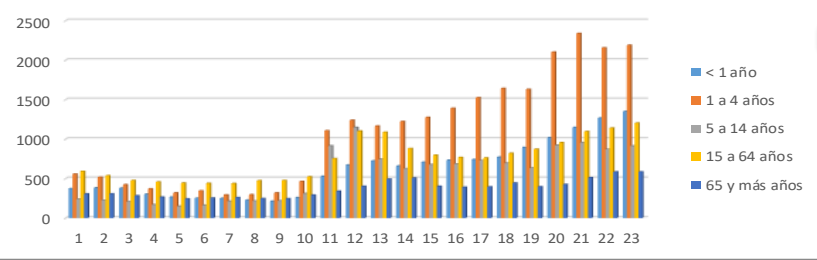


Semana	2016	2017	2018
20	1.108	1.652	1.547
21	1.202	2.078	1.732
22	1.192	2.291	1.619
23	1.310	2.465	1.867
% Variación			15



Total atenciones de urgencia por causa bronquitis/Bronquiolitis por grupo etario y semana estadística.

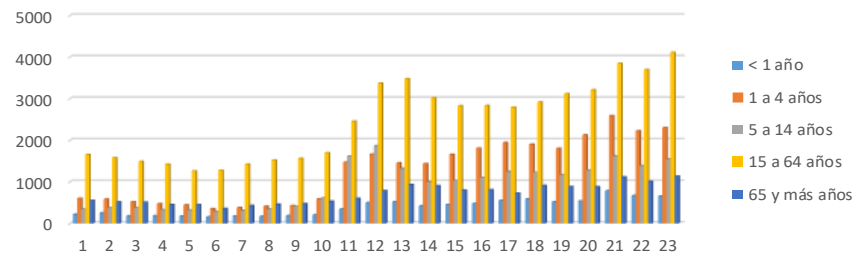
Atenciones de urgencia por causa Bronquitis/Bronquiolitis, según grupo etario. Hospital



Semana	<1 año	1-4 años	5-14 años	15-64 años	65 años y más
20	1.018	2.101	922	954	424
21	1.148	2.337	957	1.095	511
22	1.266	2.156	870	1.139	583
23	1.350	2.189	913	1.202	584
% Variación	7	2	5	6	0

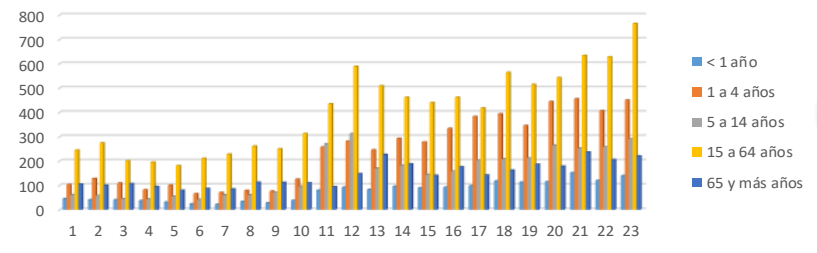
Semana	<1 año	1-4 años	5-14 años	15-64 años	65 años y más
20	539	2.127	1.281	3.213	882
21	784	2.591	1.623	3.848	1.116
22	669	2.225	1.388	3.698	1.012
23	660	2.304	1.553	4.113	1.133
% Variación	-1	4	12	11	12

Atenciones de urgencia por causa Bronquitis/Bronquiolitis, según grupo etario. SAPU



Semana	<1 año	1-4 años	5-14 años	15-64 años	65 años y más
20	115	445	265	543	179
21	152	456	253	634	237
22	120	407	258	628	206
23	140	450	291	765	221
% Variación	17	11	13	22	7

Atenciones de urgencia por causa Bronquitis/Bronquiolitis, según grupo etario. SAR

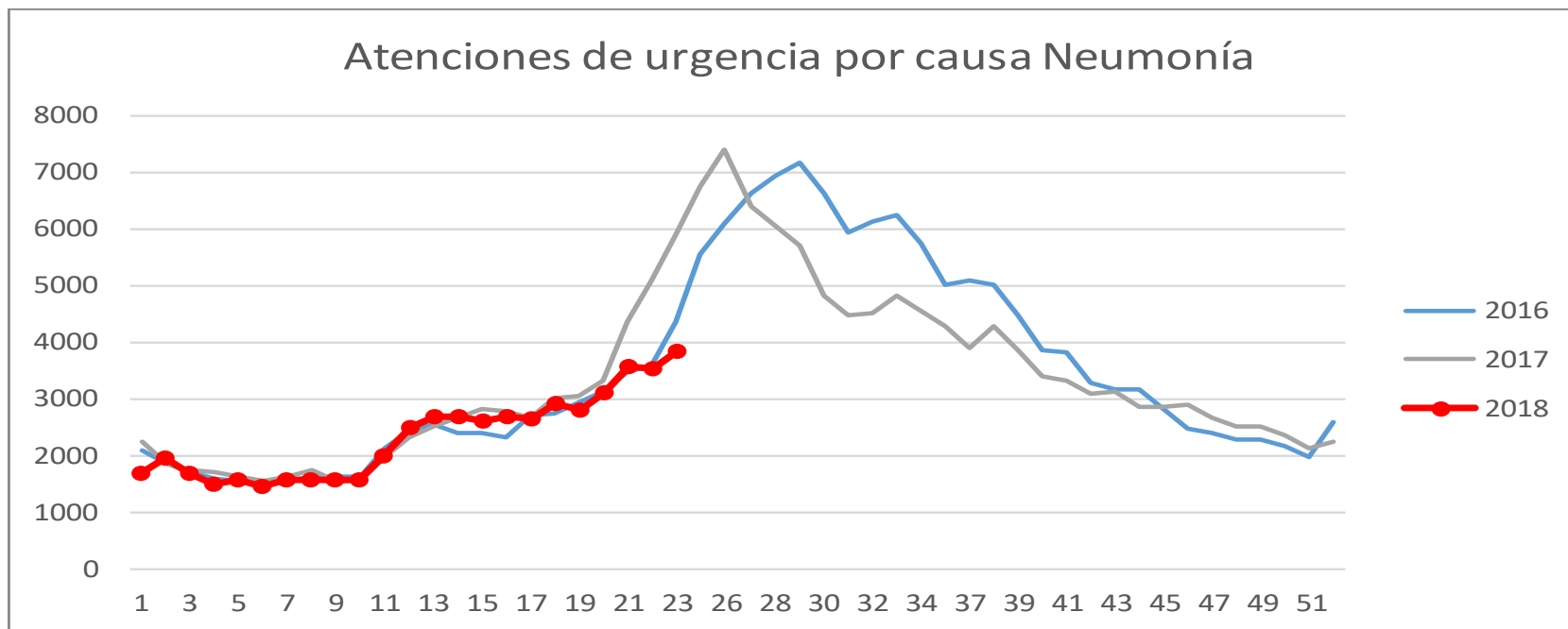


Total atenciones de urgencia por causa Neumonía, por semana estadística

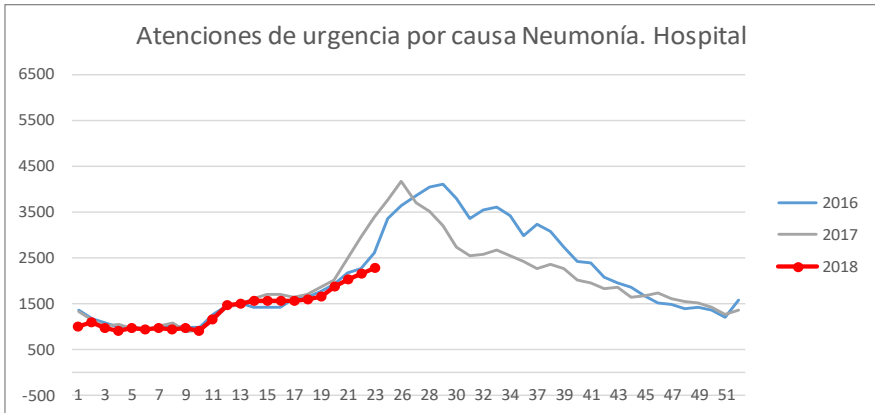
Semana	2016	2017	2018
20	3.140	3.326	3.121
21	3.485	4.349	3.548
22	3.604	5.101	3.540
23	4.338	5.912	3.818

% Variación

8

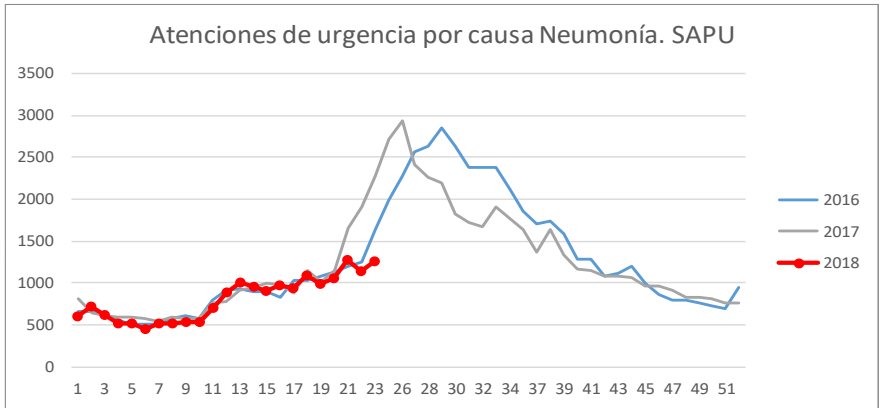


Total atenciones de urgencia por causa Neumonía, por semana estadística

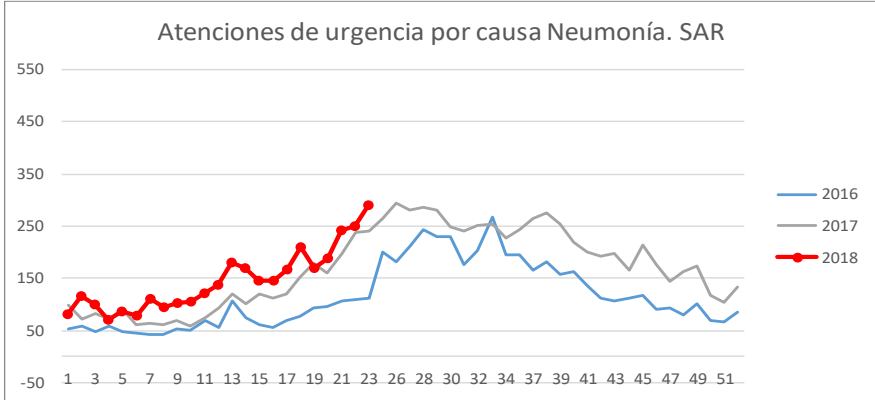


Semana	2016	2017	2018
20	1.910	2.016	1.883
21	2.177	2.492	2.031
22	2.249	2.951	2.156
23	2.598	3.394	2.270
% Variación			5

Semana	2016	2017	2018
20	1.135	1.150	1.049
21	1.201	1.660	1.276
22	1.246	1.913	1.134
23	1.628	2.277	1.259
% Variación			11

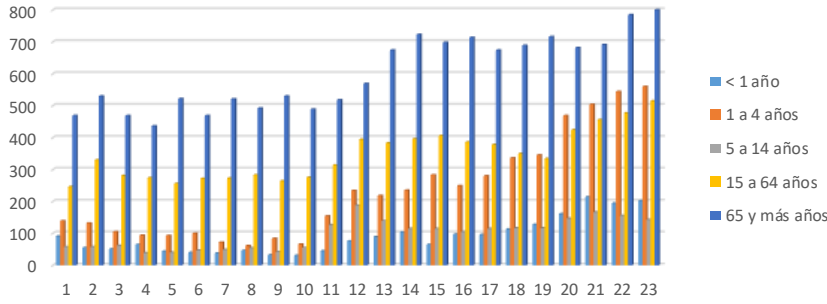


Semana	2016	2017	2018
20	95	160	189
21	107	197	241
22	109	237	250
23	112	241	289
% Variación			16



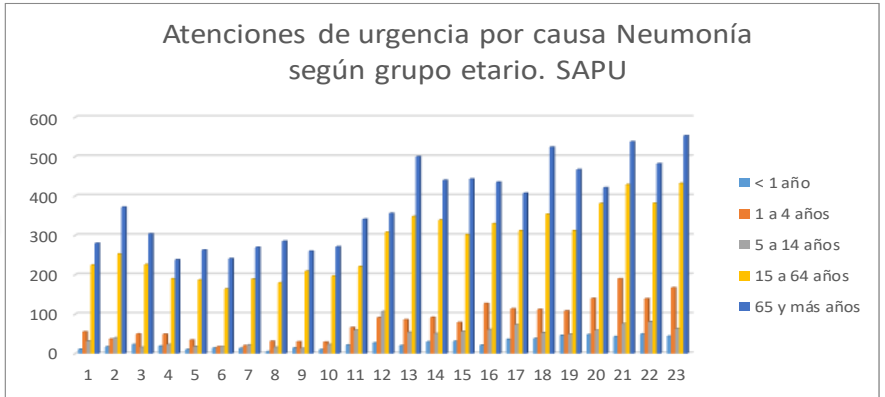
Total atenciones de urgencia por causa Neumonía, por grupo etario y semana estadística.

Atenciones de urgencia por causa Neumonía según grupo etario. Hospital

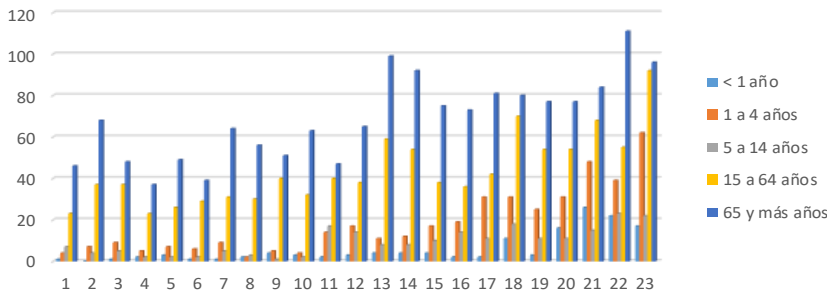


Semana	<1 año	1-4 años	5-14 años	15-64 años	65 años y más
20	161	469	147	424	682
21	214	504	166	456	691
22	194	544	156	477	785
23	202	560	143	515	850
% Variación	4	3	-8	8	8

Semana	<1 año	1-4 años	5-14 años	15-64 años	65 años y más
20	48	140	59	381	421
21	43	190	76	429	538
22	50	139	81	382	482
23	44	167	63	432	553
% Variación	-12	20	-22	13	15



Atenciones de urgencia por causa Neumonía según grupo etario. SAR



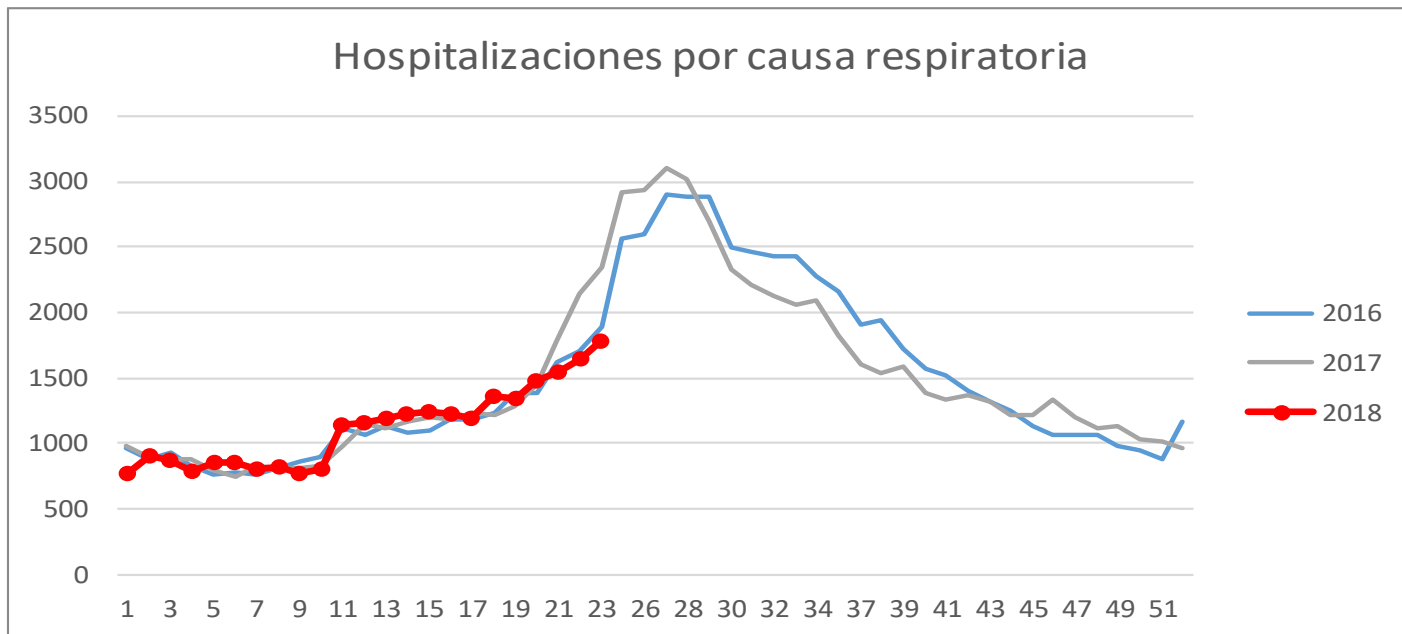
Semana	<1 año	1-4 años	5-14 años	15-64 años	65 años y más
20	16	31	11	54	77
21	26	48	15	68	84
22	22	39	23	55	111
23	17	62	22	92	96
% Variación	-23	59	-4	67	-14

Total Hospitalizaciones por causa respiratoria, por semana estadística.

Semana	2016	2017	2018
20	1.387	1.445	1.479
21	1.612	1.784	1.538
22	1.704	2.137	1.650
23	1.894	2.340	1.777

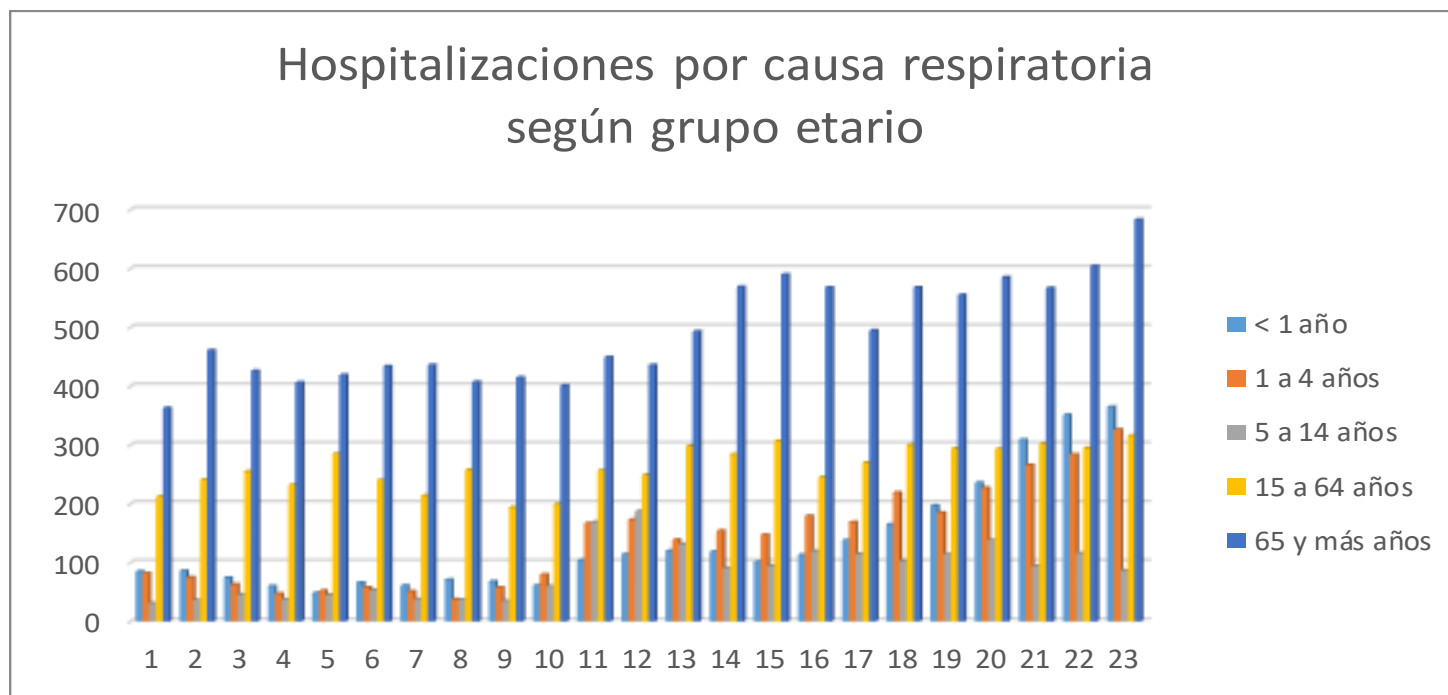
% Variación

8



Total de hospitalizaciones por causa respiratoria, por grupo etario y semana estadística.

Semana	<1 año	1-4 años	5-14 años	15-64 años	65 años y más
20	236	227	138	293	585
21	309	266	94	302	567
22	351	284	116	295	604
23	365	326	87	316	683
% Variación	4	15	-25	7	13



Resumen:

Según información de los **Registros de Atenciones de Urgencia** por causa respiratoria en Hospitales, SAPU y SAR equivale al 34% de las atenciones de urgencia en la SE 23, donde el 23% son atenciones por respiratorias realizadas en Hospitales , 43% en SAPU y 41% en SAR.

Las hospitalizaciones por causa respiratoria equivalen al 17%.

- En las **atenciones de urgencia por causa respiratoria**, se observa un aumento del 7% en relación a la SE 22, este aumento en las atenciones se ve reflejada en los hospitales con un 5%, en SAPU 9% y SAR con 8%. Para las atenciones en los establecimientos SAPU, SAR y hospitales por grupos etarios, se observa un aumento en todo los grupos etarios.
- En las **atenciones de urgencia por causa tipo influenza**, se observa un aumento del 16% en relación a la SE 22, aumento que se ve reflejado en las atenciones en los establecimientos Hospitalarios con un 21%, SAPU con un 9%, y en SAR con un 31%. En las atenciones por grupo etario podemos observar un aumento en todos los grupo etarios.
- En las **atenciones de urgencia por causa bronquitis**, se observa un aumento del 7% en relación a la SE 22, disminución que se observa en las atenciones de los establecimientos hospitalarios con un 4%, en SAPU 9% y SAR con 15%, en las atenciones por grupos etarios podemos observar aumento en todo los grupos etarios.
- En las **atenciones de urgencia por causa neumonía**, se observa un aumento del 8% de las atenciones en relación a la SE 22, este aumento se observa en los establecimientos hospitalarios con un 5%, SAPU con un 11% y SAR con un 16%.
- En las **hospitalizaciones por causa respiratoria**, se observa un aumento leve del 8% en relación a la SE 22, aumento que se observa en todos los grupos etarios, sin embargo el grupo de 5 a 14 años presenta una disminución del 25% en las atenciones.



GRACIAS

MEJORES DATOS
MÁS INFORMACIÓN
CHILENOS SALUDABLES

