



Ministerio de
Salud

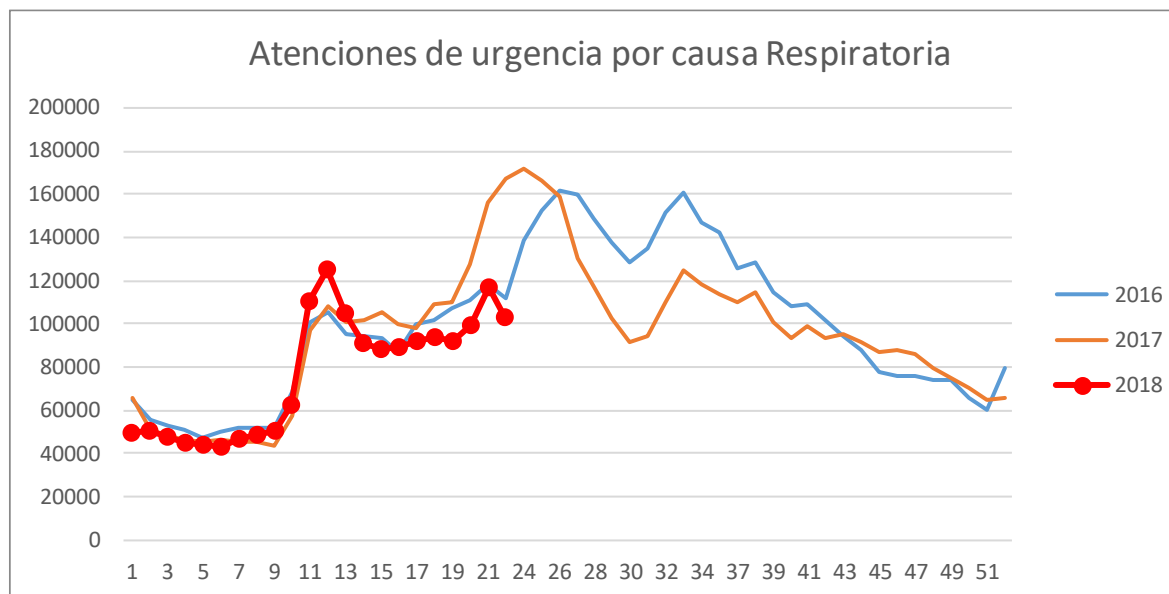
Gobierno de Chile

SISTEMA DE ATENCIONES DE URGENCIA DEIS- SE 1 a 22, AÑO 2018

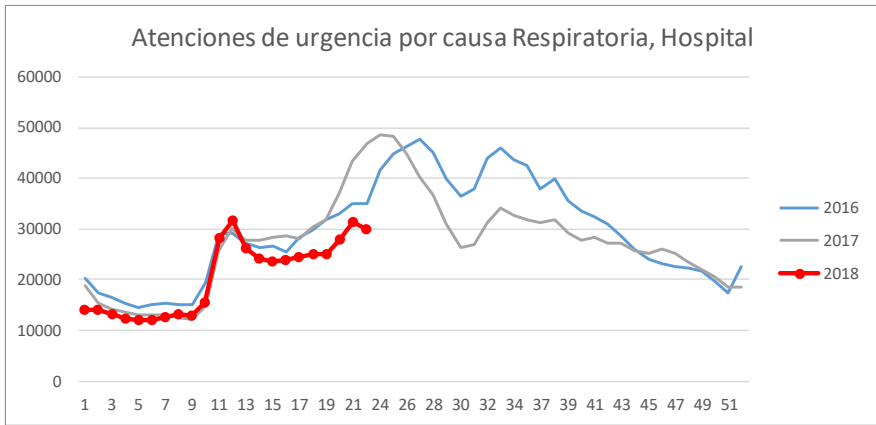


Total atenciones de urgencia por causa respiratoria, por semana estadística

Semana	2016	2017	2018
19	106.795	109.518	91.695
20	111.020	127.739	99.231
21	118.227	156.439	116.411
22	112.223	167.514	102.964
% Variación			-12



Total atenciones de urgencia por causa respiratoria y semana estadística

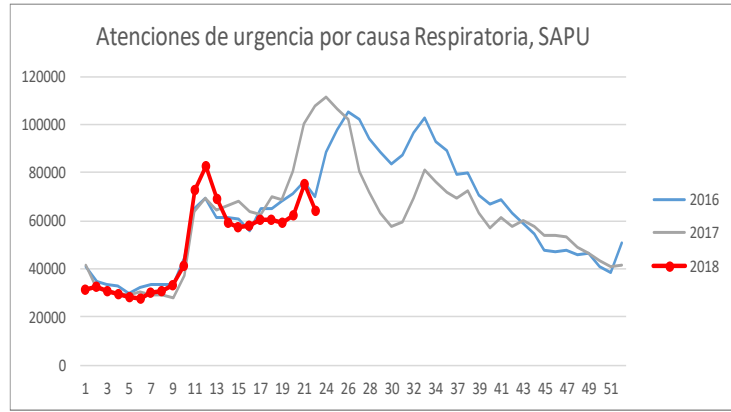


Semana	2016	2017	2018
19	31.670	31.809	24.994
20	32.884	37.000	27.992
21	34.910	43.347	31.500
22	35.131	46.778	29.983

% Variación **-5**

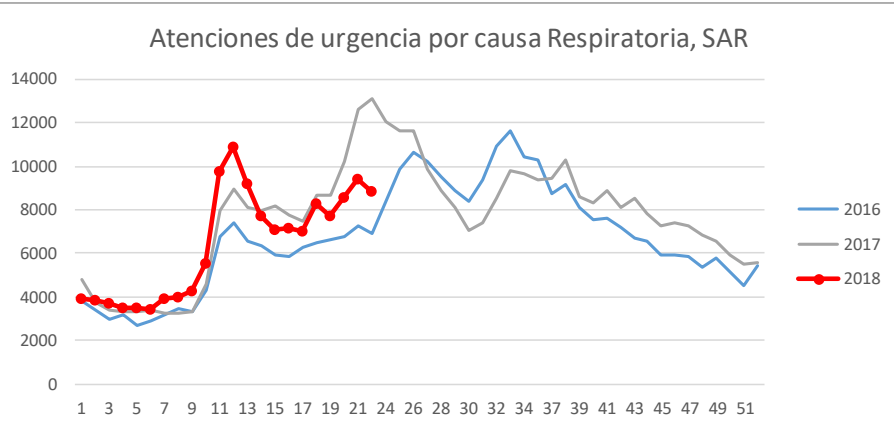
Semana	2016	2017	2018
19	68.461	69.063	58.997
20	71.335	80.540	62.636
21	76.070	100.499	75.468
22	70.185	107.645	64.153

% Variación **-15**



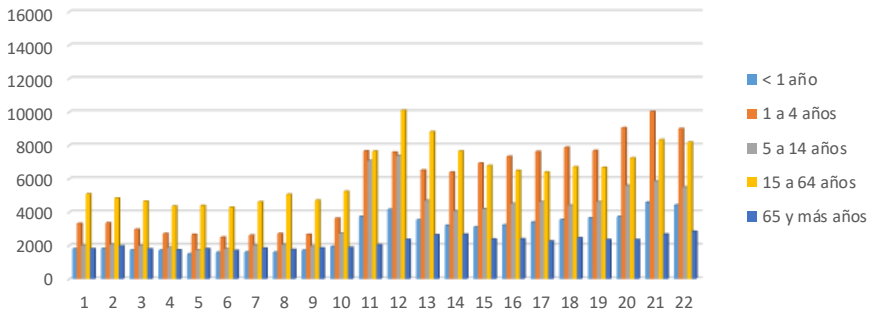
Semana	2016	2017	2018
19	6.664	8.646	7.704
20	6.801	10.199	8.603
21	7.247	12.593	9.443
22	6.907	13.091	8.828

% Variación **-7**



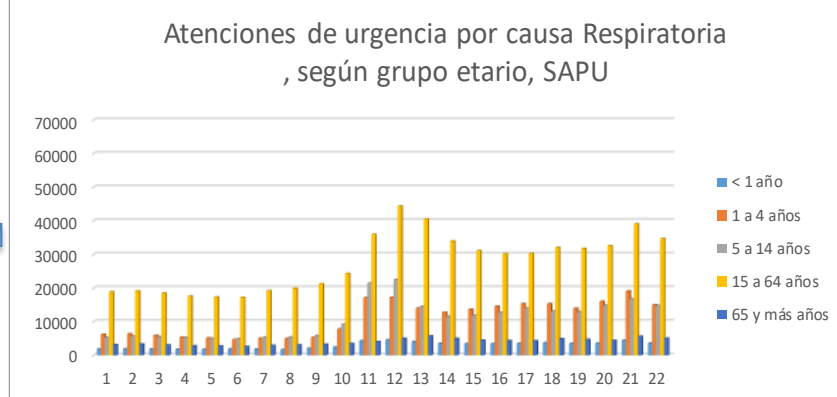
Total atenciones de urgencia por causa respiratoria, grupo etario y semana estadística.

Atenciones de urgencia por causa Respiratoria, según grupo etario, Hospitales

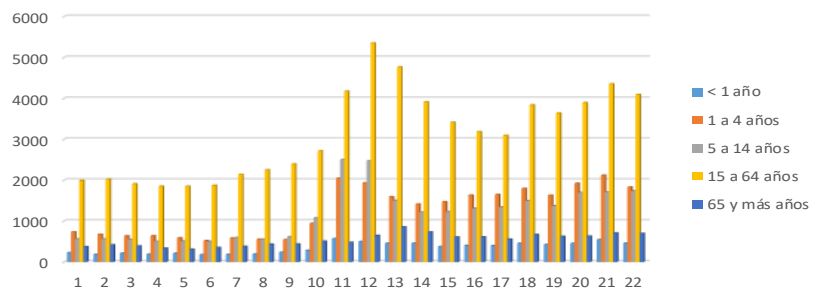


Semana	<1 año	1-4 años	5-14 años	15-64 años	65 años y más
19	3.650	7.690	4.625	6.677	2.352
20	3.729	9.054	5.601	7.251	2.357
21	4.583	10.032	5.867	8.336	2.682
22	4.434	9.006	5.515	8.187	2.841
% Variación	-3	-10	-6	-2	6

Semana	<1 año	1-4 años	5-14 años	15-64 años	65 años y más
19	3.083	12.315	11.535	28.065	3.999
20	3.126	14.071	13.077	28.617	3.745
21	3.922	16.943	15.049	34.676	4.878
22	3.119	13.115	13.018	30.567	4.334
% Variación	-20	-23	-13	-12	-11



Atenciones de urgencia por causa Respiratoria, según grupo etario, SAR



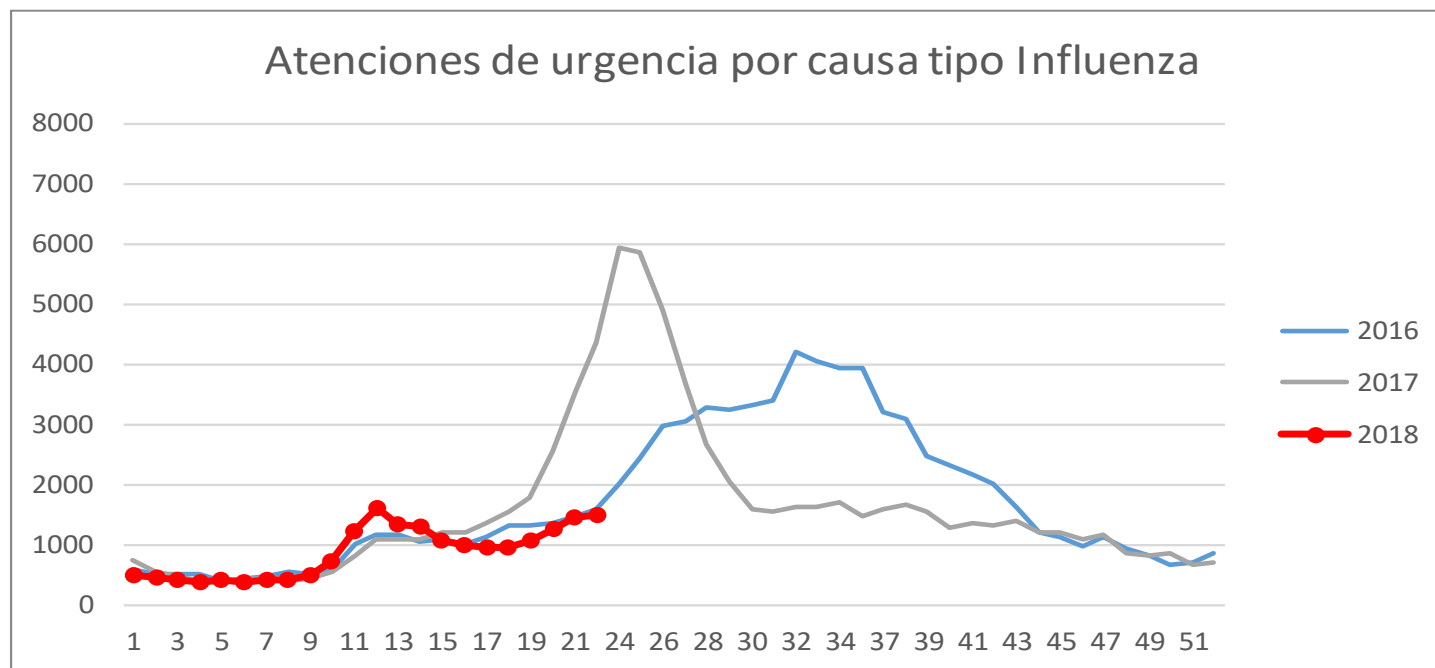
Semana	<1 año	1-4 años	5-14 años	15-64 años	65 años y más
19	426	1.631	1.378	3.643	626
20	455	1.923	1.698	3.898	629
21	546	2.122	1.709	4.357	709
22	463	1.832	1.735	4.098	700
% Variación	-15	-14	2	-6	-1

Total atenciones de urgencia por causa tipo Influenza, por semana estadística

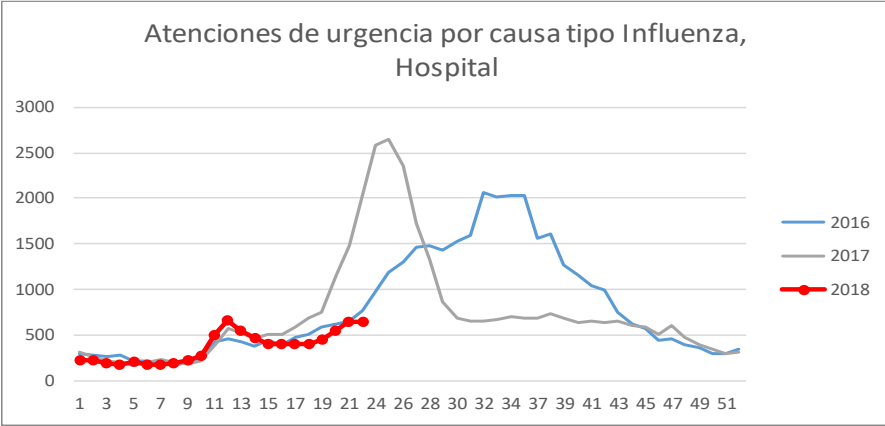
Semana	2016	2017	2018
19	1.322	1.761	1.051
20	1.358	2.545	1.263
21	1.462	3.549	1.443
22	1.598	4.373	1.468

% Variación

2

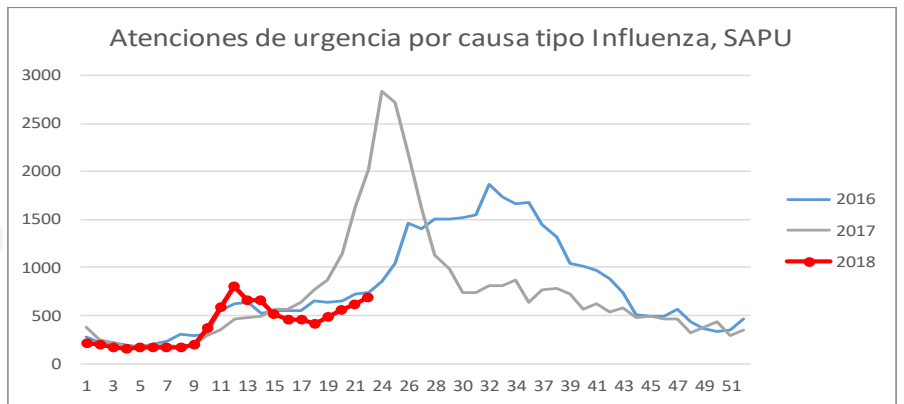


Total atenciones de urgencia por causa tipo Influenza, por semana estadística

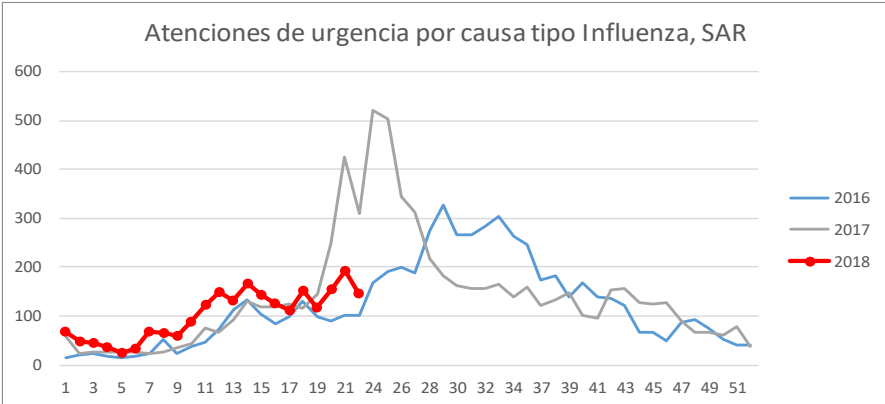


Semana	2016	2017	2018
19	589	747	452
20	611	1.156	549
21	644	1.486	639
22	760	2.034	635
% Variación			-1

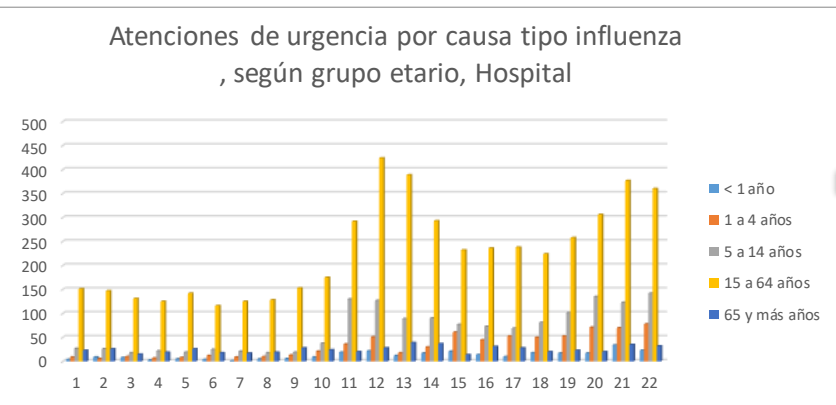
Semana	2016	2017	2018
19	635	869	483
20	657	1.139	558
21	717	1.637	613
22	736	2.029	686
% Variación			12



Semana	2016	2017	2018
19	98	145	116
20	90	250	156
21	101	426	191
22	102	310	147
% Variación			-23

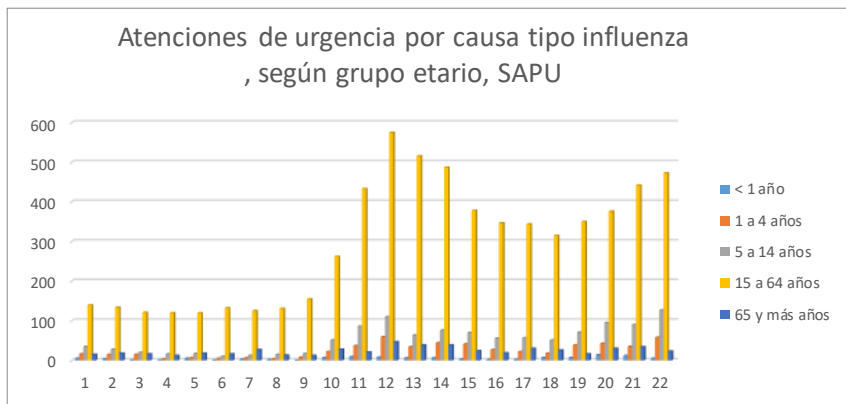


Total atenciones de urgencia por causa tipo influenza por grupo etario y semana estadística.

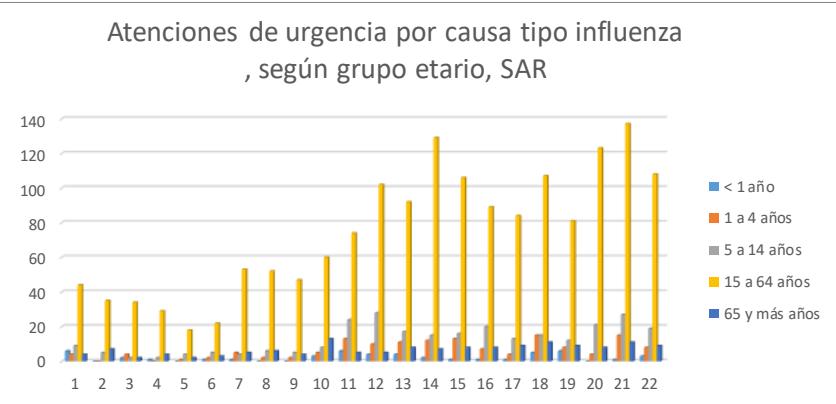


Semana	<1 año	1-4 años	5-14 años	15-64 años	65 años y más
19	17	53	101	258	23
20	17	71	135	306	20
21	34	70	123	377	35
22	23	78	142	360	32
% Variación	-32	11	15	-5	-9

Semana	<1 año	1-4 años	5-14 años	15-64 años	65 años y más
19	7	39	71	350	16
20	14	43	95	376	30
21	12	35	90	442	34
22	5	58	127	473	23
% Variación	-58	66	41	7	-32

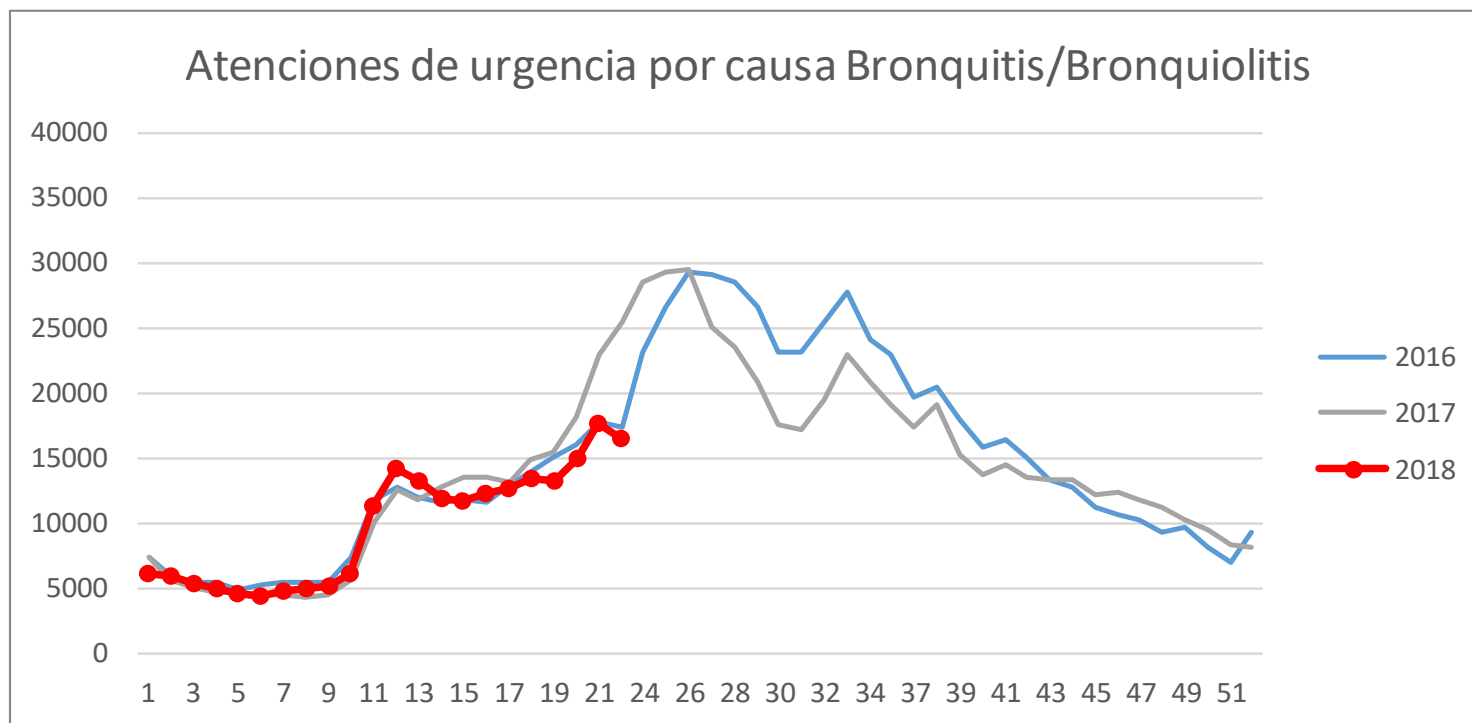


Semana	<1 año	1-4 años	5-14 años	15-64 años	65 años y más
19	6	8	12	81	9
20	0	4	21	123	8
21	1	15	27	137	11
22	3	8	19	108	9
% Variación	200	-47	-30	-21	-18

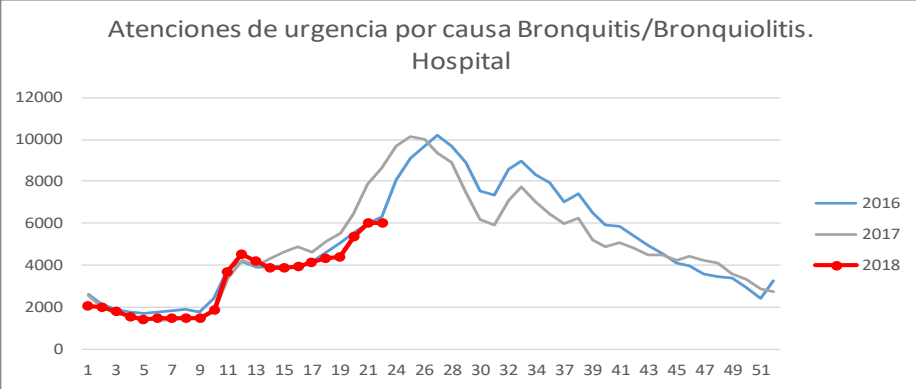


Total atenciones de urgencia por causa Bronquitis, por semana estadística

Semana	2016	2017	2018
19	15.035	15.472	13.257
20	16.017	18.204	14.943
21	17.706	22.859	17.725
22	17.412	25.498	16.553
% Variación			-7

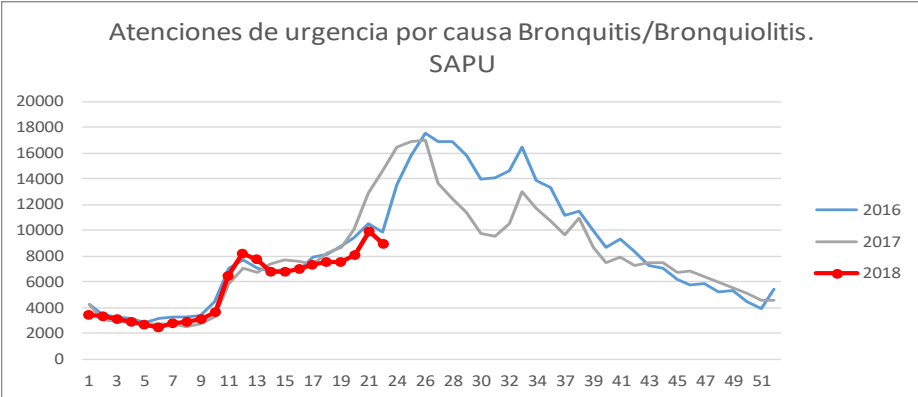


Total atenciones de urgencia por causa Bronquitis, por semana estadística

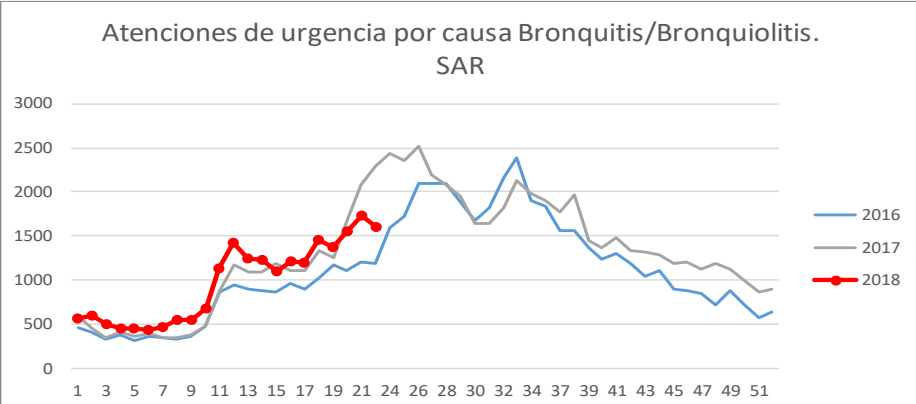


Semana	2016	2017	2018
19	5.062	5.553	4.392
20	5.529	6.439	5.354
21	6.007	7.866	6.031
22	6.312	8.628	5.988
% Variación			-1

Semana	2016	2017	2018
19	8.806	8.669	7.492
20	9.380	10.113	8.042
21	10.497	12.915	9.962
22	9.908	14.579	8.968
% Variación			-10

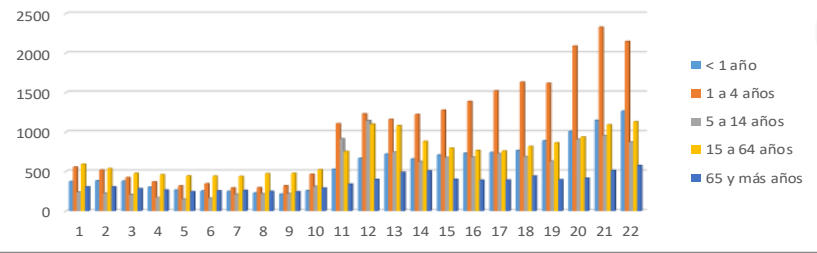


Semana	2016	2017	2018
19	1.167	1.250	1.373
20	1.108	1.652	1.547
21	1.202	2.078	1.732
22	1.192	2.291	1.597
% Variación			-8



Total atenciones de urgencia por causa bronquitis/Bronquiolitis por grupo etario y semana estadística.

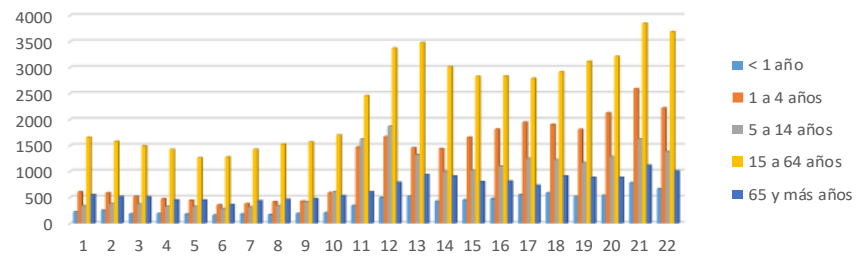
Atenciones de urgencia por causa Bronquitis/Bronquiolitis, según grupo etario. Hospital



Semana	<1 año	1-4 años	5-14 años	15-64 años	65 años y más
19	888	1.618	629	863	394
20	1.007	2.088	908	937	414
21	1.147	2.328	953	1.092	511
22	1.264	2.148	870	1.131	575
% Variación	10	-8	-9	4	13

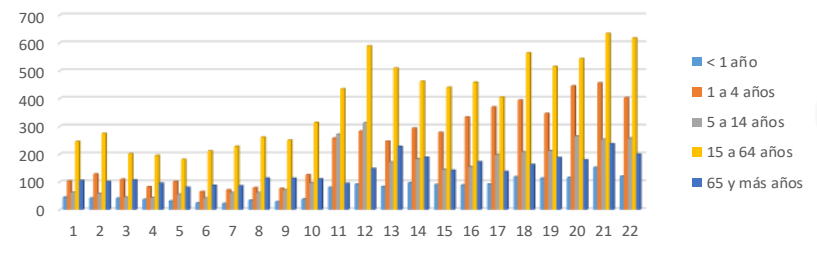
Semana	<1 año	1-4 años	5-14 años	15-64 años	65 años y más
19	518	1.806	1.167	3.117	884
20	539	2.127	1.281	3.213	882
21	784	2.591	1.623	3.848	1.116
22	667	2.221	1.386	3.686	1.008
% Variación	-15	-14	-15	-4	-10

Atenciones de urgencia por causa Bronquitis/Bronquiolitis, según grupo etario. SAPU



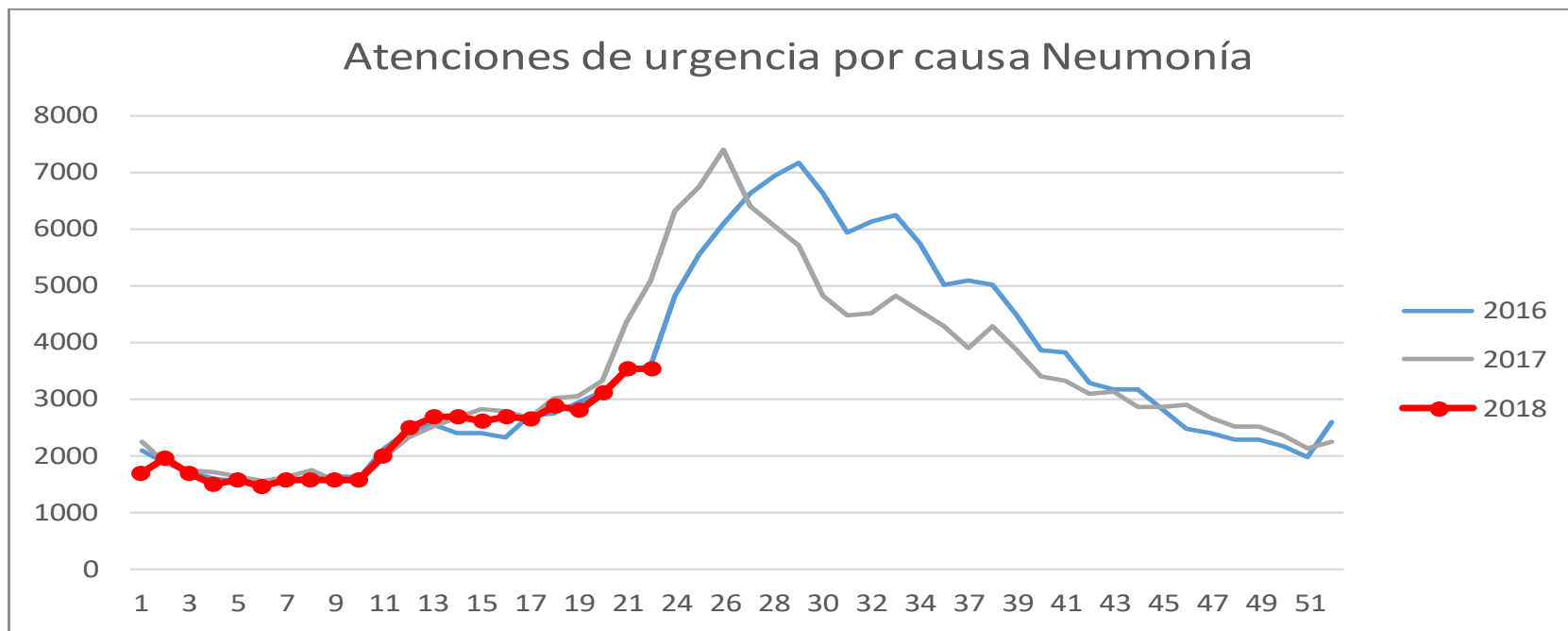
Semana	<1 año	1-4 años	5-14 años	15-64 años	65 años y más
19	113	346	212	515	187
20	115	445	265	543	179
21	152	456	253	634	237
22	120	403	257	618	199
% Variación	-21	-12	2	-3	-16

Atenciones de urgencia por causa Bronquitis/Bronquiolitis, según grupo etario. SAR

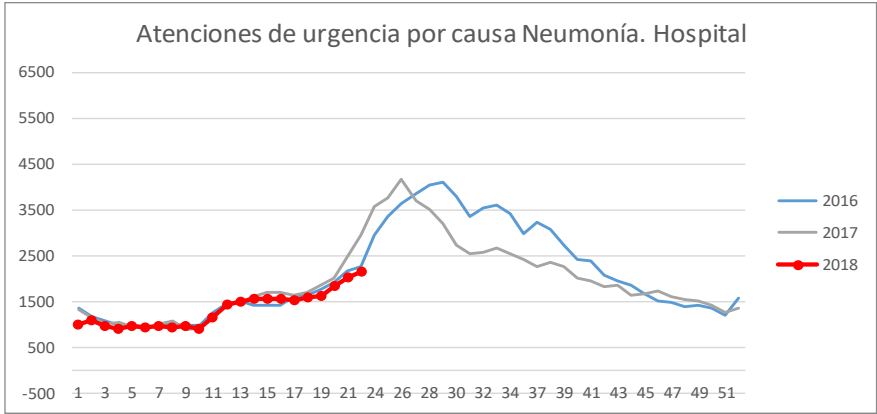


Total atenciones de urgencia por causa Neumonía, por semana estadística

Semana	2016	2017	2018
19	2.938	3.043	2.778
20	3.140	3.326	3.093
21	3.485	4.349	3.540
22	3.604	5.101	3.527
% Variación			0

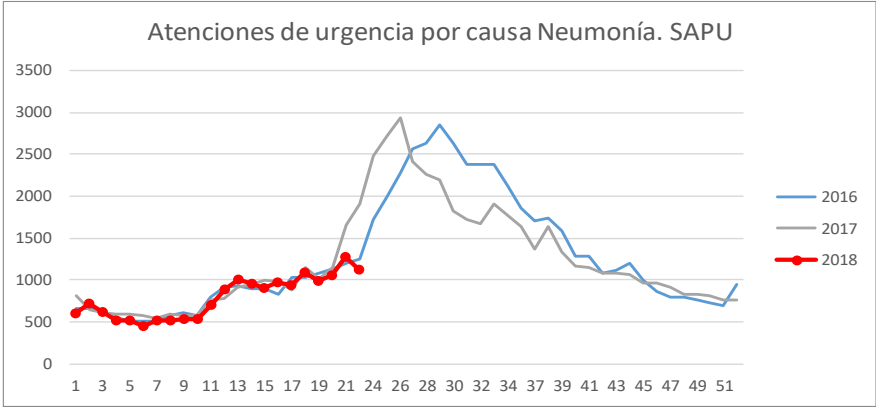


Total atenciones de urgencia por causa Neumonía, por semana estadística

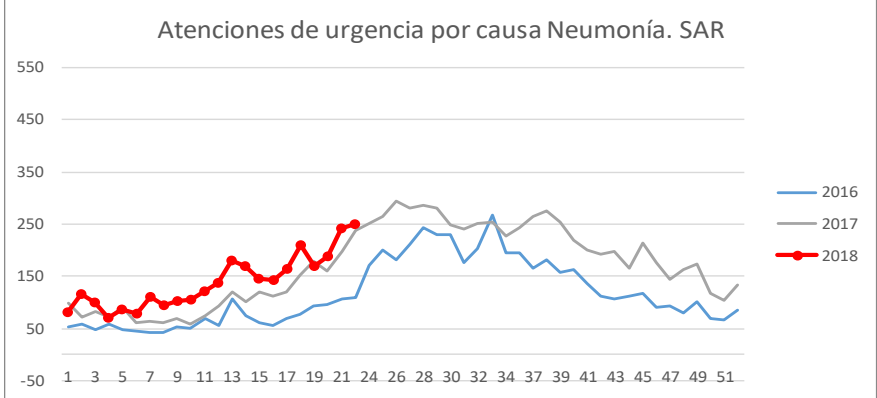


Semana	2016	2017	2018
19	1.771	1.850	1.626
20	1.910	2.016	1.855
21	2.177	2.492	2.023
22	2.249	2.951	2.148
% Variación			6

Semana	2016	2017	2018
19	1.075	1.014	982
20	1.135	1.150	1.049
21	1.201	1.660	1.276
22	1.246	1.913	1.129
% Variación			-12

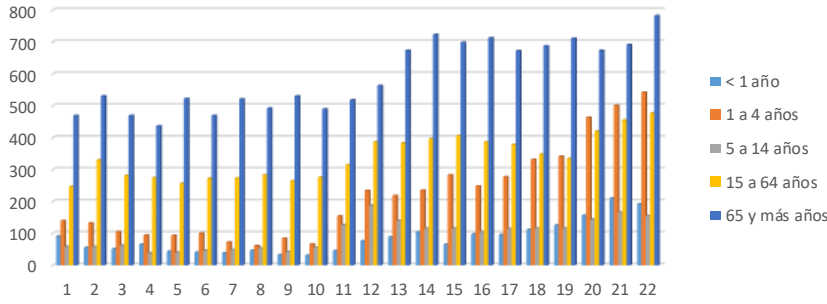


Semana	2016	2017	2018
19	92	179	170
20	95	160	189
21	107	197	241
22	109	237	250
% Variación			4



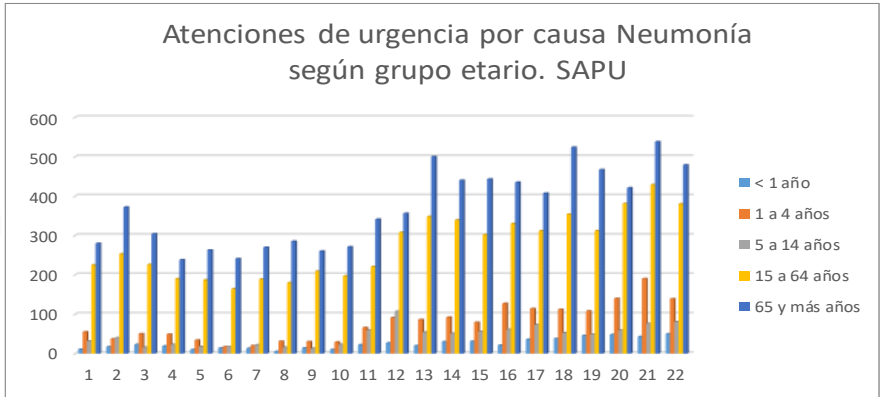
Total atenciones de urgencia por causa Neumonía, por grupo etario y semana estadística.

Atenciones de urgencia por causa Neumonía según grupo etario. Hospital



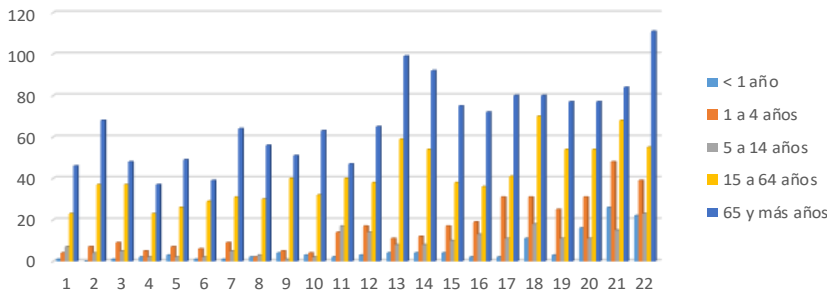
Semana	<1 año	1-4 años	5-14 años	15-64 años	65 años y más
19	125	341	115	334	711
20	156	463	144	419	673
21	210	501	166	455	691
22	192	542	155	477	782
% Variación	-9	8	-7	5	13

Semana	<1 año	1-4 años	5-14 años	15-64 años	65 años y más
19	46	108	49	312	467
20	48	140	59	381	421
21	43	190	76	429	538
22	50	139	81	380	479
% Variación	16	-27	7	-11	-11



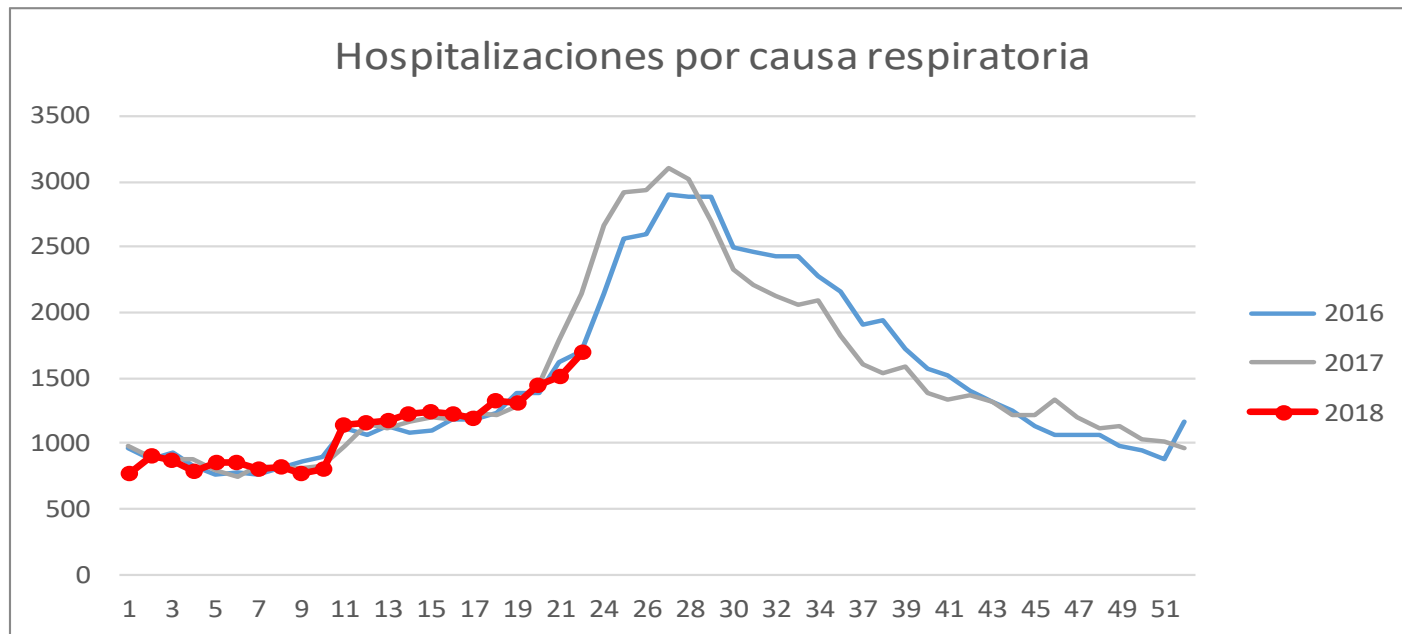
Semana	<1 año	1-4 años	5-14 años	15-64 años	65 años y más
19	3	25	11	54	77
20	16	31	11	54	77
21	26	48	15	68	84
22	22	39	23	55	111
% Variación	-15	-19	53	-19	32

Atenciones de urgencia por causa Neumonía según grupo etario. SAR



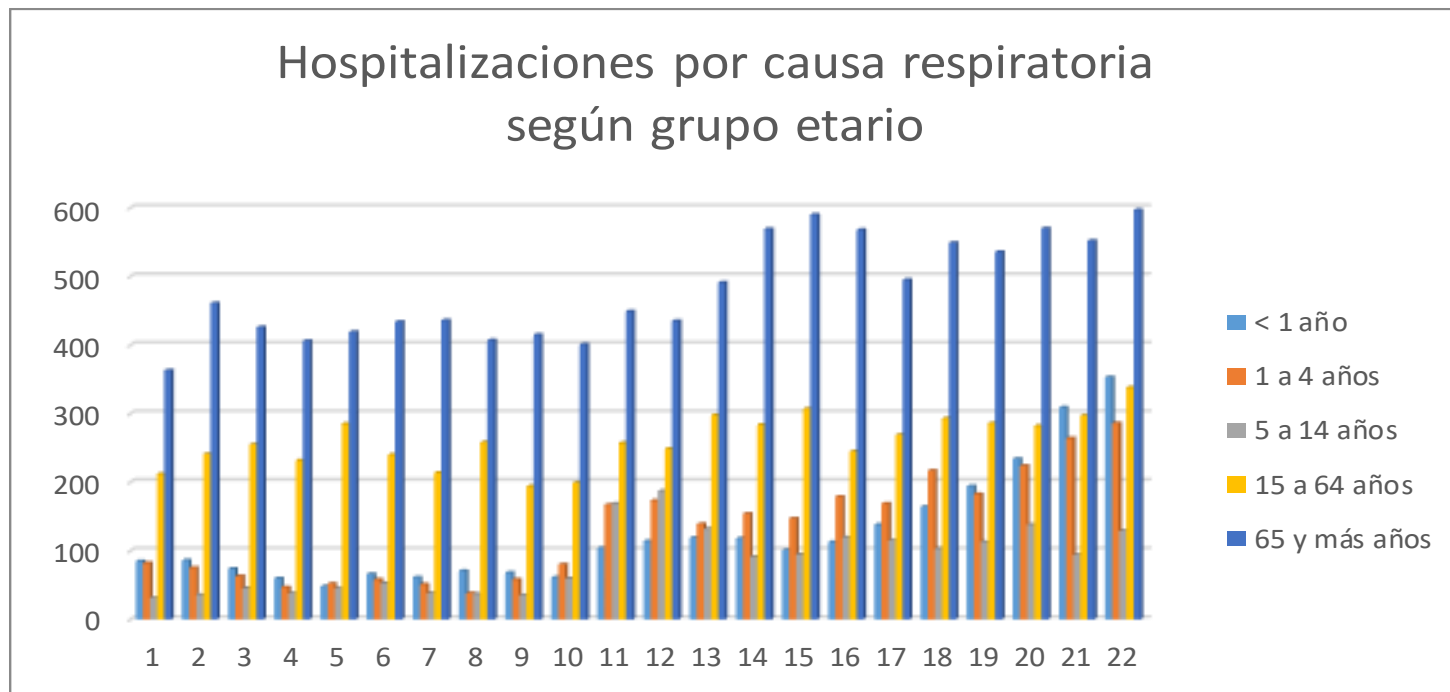
Total Hospitalizaciones por causa respiratoria, por semana estadística.

Semana	2016	2017	2018
19	1.387	1.284	1.312
20	1.387	1.445	1.448
21	1.612	1.784	1.516
22	1.704	2.137	1.703
% Variación			12



Total de hospitalizaciones por causa respiratoria, por grupo etario y semana estadística.

Semana	<1 año	1-4 años	5-14 años	15-64 años	65 años y más
19	194	183	113	286	536
20	234	224	138	282	570
21	309	264	94	297	552
22	353	286	129	338	597
% Variación	14	8	37	14	8



Resumen:

Según información de los **Registros de Atenciones de Urgencia** por causa respiratoria en Hospitales, SAPU y SAR equivale al 32% de las atenciones de urgencia en la SE 22, donde el 22% son atenciones por respiratorias realizadas en Hospitales , 41% en SAPU y 38% en SAR.

Las hospitalizaciones por causa respiratoria equivalen al 17.

- En las **atenciones de urgencia por causa respiratoria**, se observa una disminución del 12% en relación a la SE 21, esta disminución en las atenciones se ve reflejada en los hospitales con un 5%, en SAPU 15% y SAR con 7%. Para las atenciones en los establecimientos SAPU, SAR y hospitales por grupos etarios, se observa una disminución en todo los grupos etarios, sin embargo las atenciones del grupo de 65 y más años en establecimientos hospitalarios presentan un aumento del 6% en las atenciones.
- En las **atenciones de urgencia por causa tipo influenza**, se observa un aumento del 15% en relación a la SE 21, aumento que se ve reflejado en las atenciones en los establecimientos SAPU con un 12%, mientras que los dispositivos SAR y Hospitalarios presentan una disminución de las atenciones con un 23% y 1% respectivamente. En las atenciones por grupo etario podemos observar un aumento en los grupos etarios de 1 a 4 años y 5 a 14 años para los establecimientos SAPU y Hospitalarios.
- En las **atenciones de urgencia por causa bronquitis**, se observa una disminución del 7% en relación a la SE 21, disminución que se observa en las atenciones de los establecimientos hospitalarios con un 1%, en SAPU 10% y SAR con 8%, en las atenciones por grupos etarios podemos observar una disminución de estas atenciones en los dispositivos SAR y SAPU, sin embargo en los establecimientos hospitalarios se presenta un aumento en las atenciones en los menores de 1 año con un 10% y 65 y mas años con un 13%.
- En las **atenciones de urgencia por causa neumonía**, se observa una disminución de las atenciones en relación a la SE 21, esta disminución se observa en los establecimientos SAPU con un 12%, sin embargo se puede observar un leve aumento en las atenciones en establecimientos hospitalarios con un 6% y en SAR con un 4%. En las atenciones por grupos etarios podemos observar una disminución en todo los dispositivos, sin embargo se observa un aumento en los grupos etarios mayores de 15 años en establecimientos hospitalarios, menores de 1 años con un 16% en SAPU y 53% en el grupo de 5 a 14 años en dispositivos SAR.
- En las **hospitalizaciones por causa respiratoria**, se observa un aumento leve del 12% en relación a la SE 21, aumento que se observa en todos los grupos etarios principalmente en el grupo de 5 a 14 años con un 37%, seguido de los menores de 1 año y 15 a 64 años con un 14%.



GRACIAS

MEJORES DATOS
MÁS INFORMACIÓN
CHILENOS SALUDABLES

