



Ministerio de
Salud

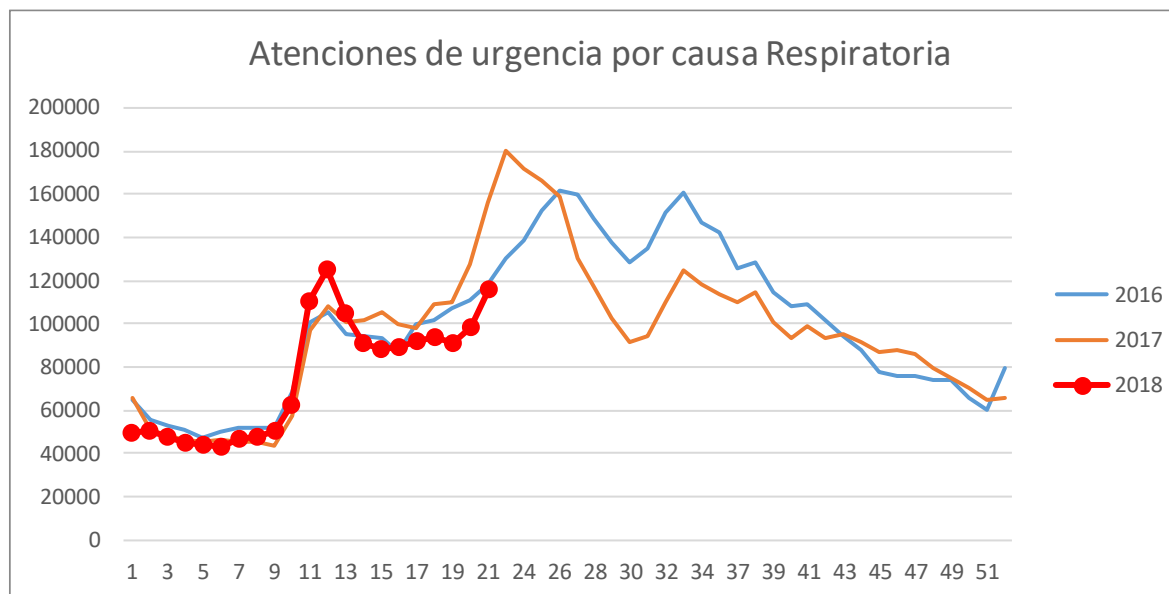
Gobierno de Chile

SISTEMA DE ATENCIONES DE URGENCIA DEIS- SE 1 a 21, AÑO 2018

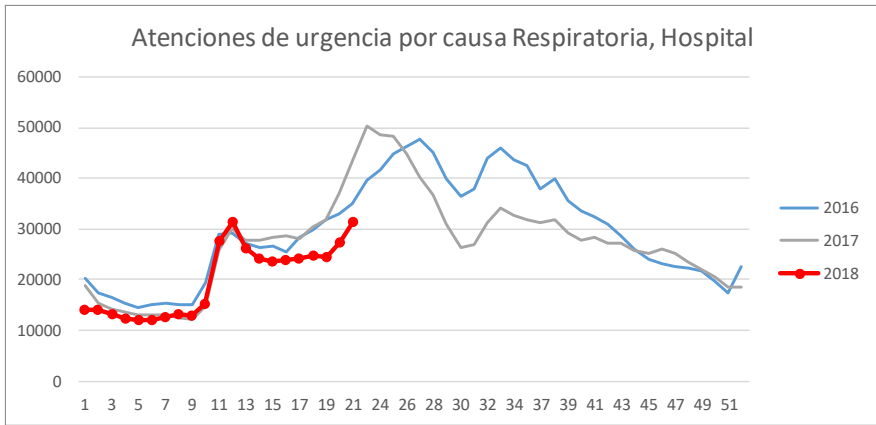


Total atenciones de urgencia por causa respiratoria, por semana estadística

Semana	2016	2017	2018
18	101.453	108.960	93.437
19	106.795	109.518	90.935
20	111.020	127.739	98.142
21	118.227	156.439	115.602
% Variación			18



Total atenciones de urgencia por causa respiratoria y semana estadística

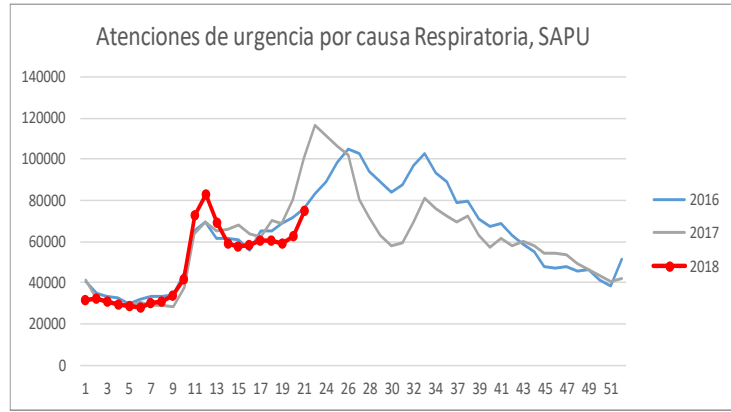


Semana	2016	2017	2018
18	29.730	30.381	24.835
19	31.670	31.809	24.564
20	32.884	37.000	27.469
21	34.910	43.347	31.237

% Variación **14**

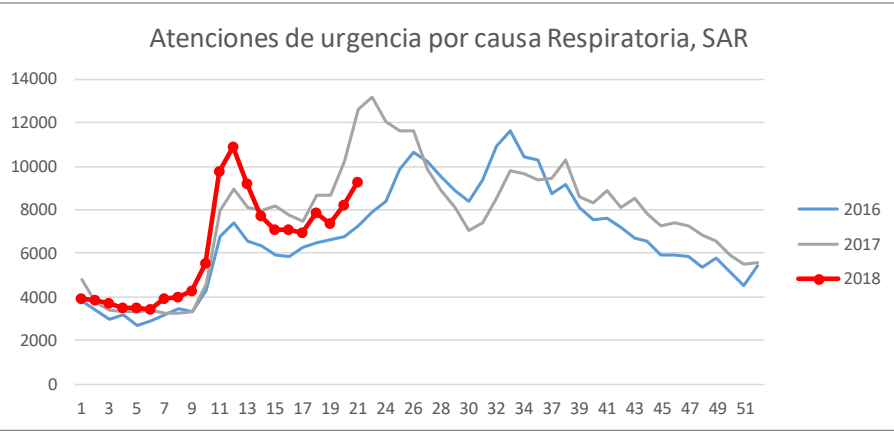
Semana	2016	2017	2018
18	65.238	69.914	60.717
19	68.461	69.063	58.997
20	71.335	80.540	62.445
21	76.070	100.499	75.086

% Variación **20**



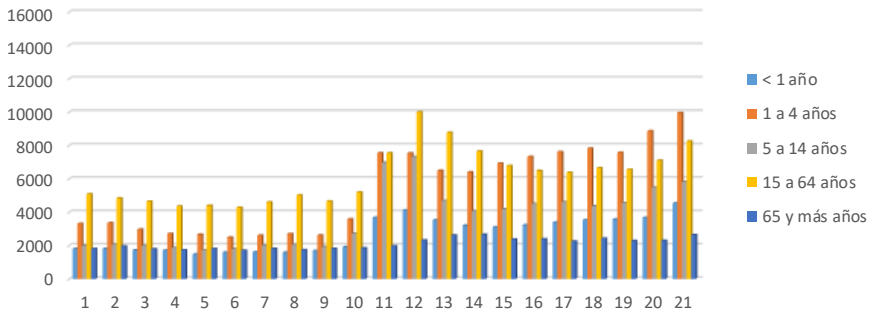
Semana	2016	2017	2018
18	6.485	8.665	7.885
19	6.664	8.646	7.374
20	6.801	10.199	8.228
21	7.247	12.593	9.279

% Variación **13**



Total atenciones de urgencia por causa respiratoria, grupo etario y semana estadística.

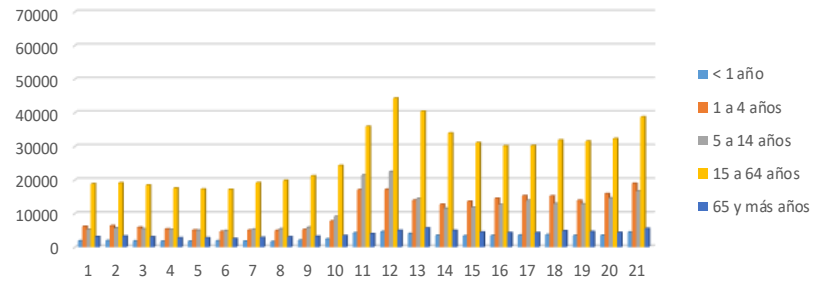
Atenciones de urgencia por causa Respiratoria, según grupo etario, Hospitales



Semana	<1 año	1-4 años	5-14 años	15-64 años	65 años y más
18	3.266	13.490	11.550	28.192	4.219
19	3.083	12.315	11.535	28.065	3.999
20	3.112	14.022	13.033	28.543	3.735
21	3.906	16.859	14.981	34.497	4.843
% Variación	26	20	15	21	30

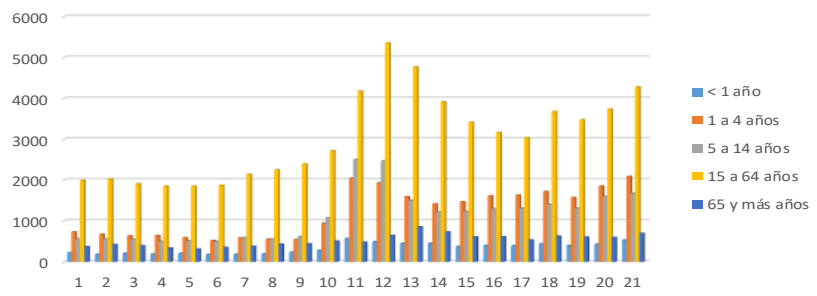
Semana	<1 año	1-4 años	5-14 años	15-64 años	65 años y más
18	3.538	7.829	4.380	6.655	2.433
19	3.576	7.584	4.555	6.560	2.289
20	3.683	8.879	5.502	7.103	2.302
21	4.542	9.963	5.823	8.260	2.649
% Variación	23	12	6	16	15

Atenciones de urgencia por causa Respiratoria, según grupo etario, SAPU



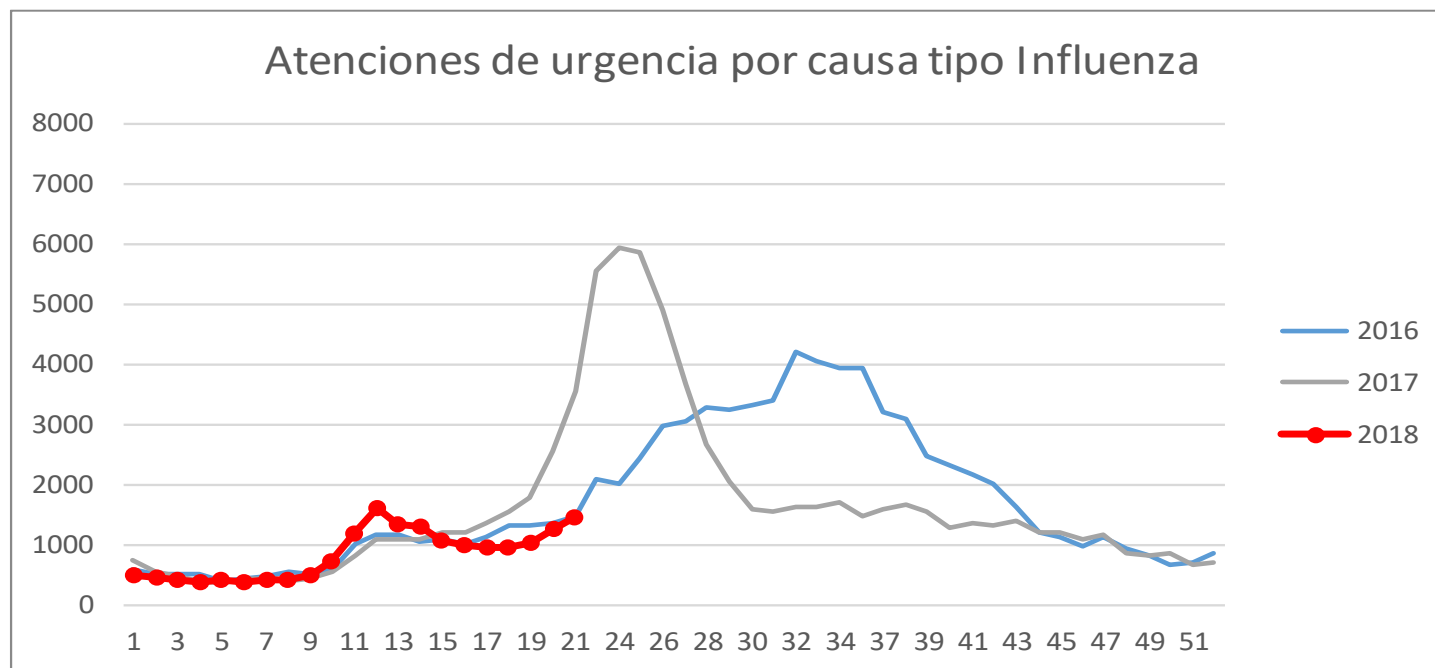
Semana	<1 año	1-4 años	5-14 años	15-64 años	65 años y más
18	445	1.724	1.407	3.681	628
19	403	1.575	1.316	3.476	604
20	436	1.854	1.603	3.737	598
21	535	2.090	1.677	4.282	695
% Variación	23	13	5	15	16

Atenciones de urgencia por causa Respiratoria, según grupo etario, SAR

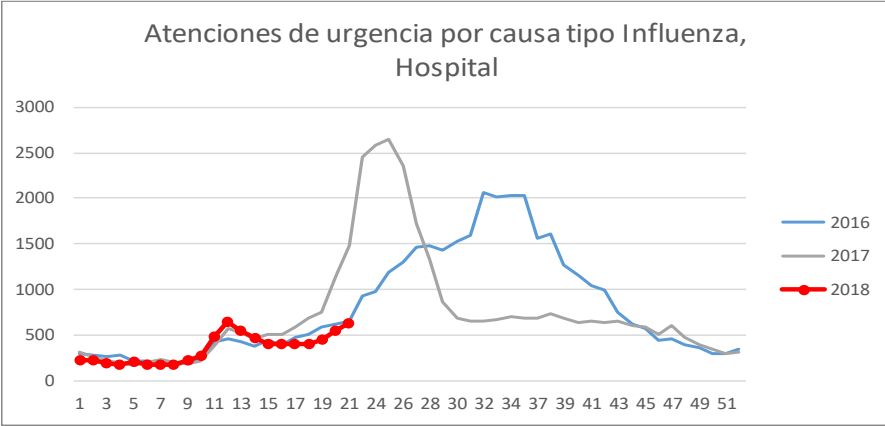


Total atenciones de urgencia por causa tipo Influenza, por semana estadística

Semana	2016	2017	2018
18	1.298	1.560	959
19	1.322	1.761	1.041
20	1.358	2.545	1.243
21	1.462	3.549	1.435
% Variación			15

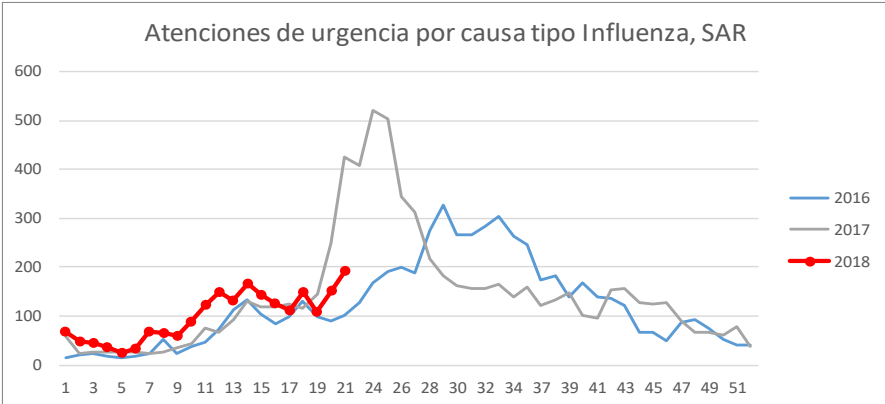
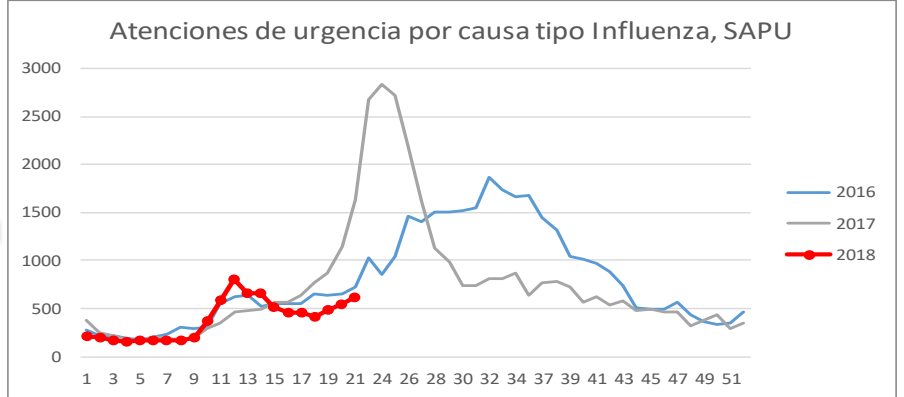


Total atenciones de urgencia por causa tipo Influenza, por semana estadística



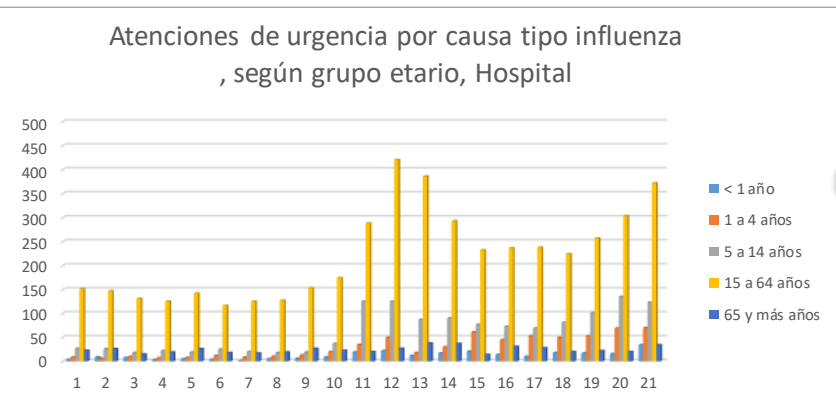
Semana	2016	2017	2018
18	509	678	393
19	589	747	450
20	611	1.156	543
21	644	1.486	633
% Variación			17

Semana	2016	2017	2018
18	658	765	417
19	635	869	483
20	657	1.139	548
21	717	1.637	611
% Variación			11



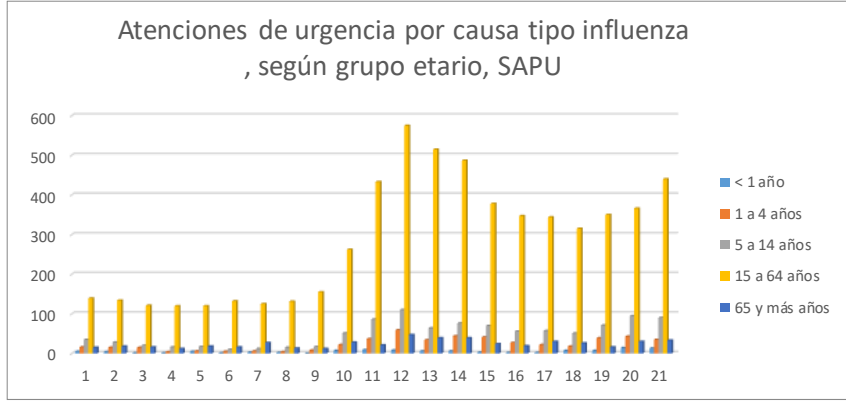
Semana	2016	2017	2018
18	131	117	149
19	98	145	108
20	90	250	152
21	101	426	191
% Variación			26

Total atenciones de urgencia por causa tipo influenza por grupo etario y semana estadística.

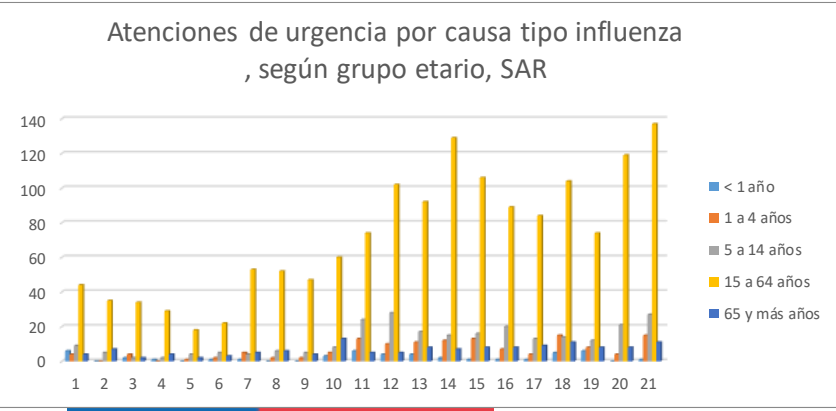


Semana	<1 año	1-4 años	5-14 años	15-64 años	65 años y más
18	18	50	81	224	20
19	17	53	101	257	22
20	16	69	135	303	20
21	34	70	123	372	34
% Variación	113	1	-9	23	70

Semana	<1 año	1-4 años	5-14 años	15-64 años	65 años y más
18	7	18	51	315	26
19	7	39	71	350	16
20	14	43	95	366	30
21	13	35	90	440	33
% Variación	-7	-19	-5	20	10



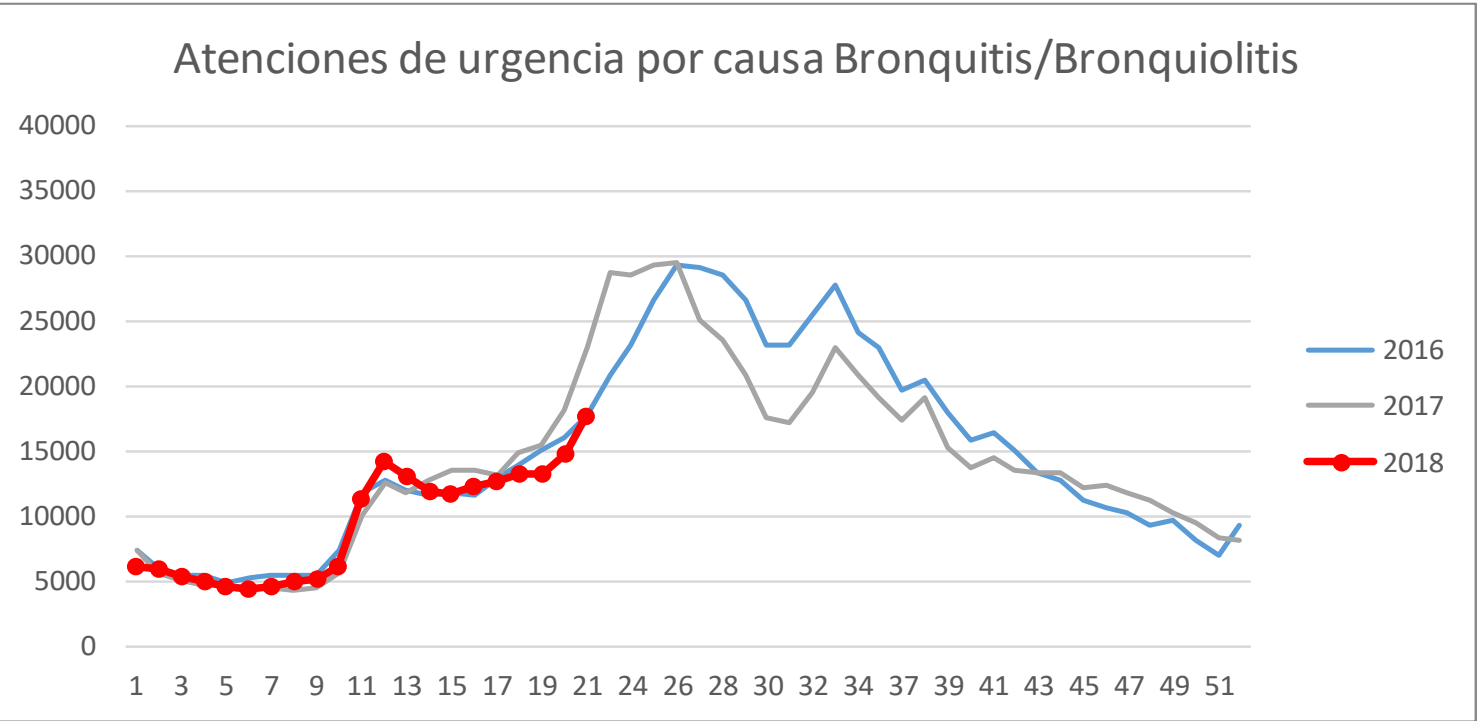
Semana	<1 año	1-4 años	5-14 años	15-64 años	65 años y más
18	5	15	14	104	11
19	6	8	12	74	8
20	0	4	21	119	8
21	1	15	27	137	11
% Variación	#IDIV/0!	275	29	15	38



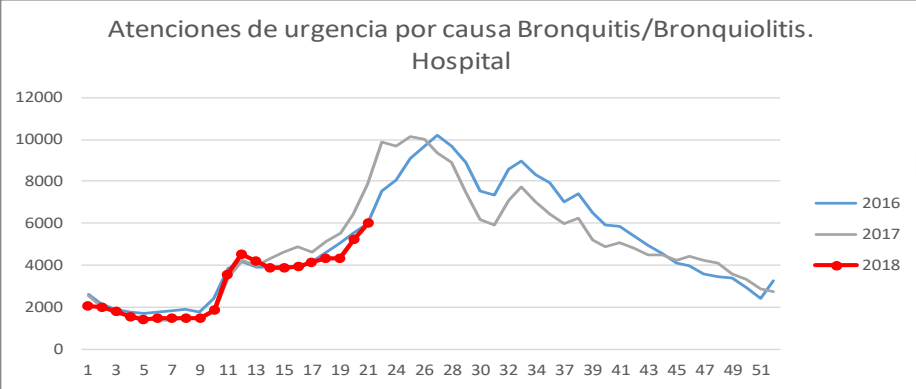
Total atenciones de urgencia por causa Bronquitis, por semana estadística

Semana	2016	2017	2018
18	13.818	14.757	13.261
19	15.035	15.472	13.144
20	16.017	18.204	14.744
21	17.706	22.859	17.588

% Variación **19**

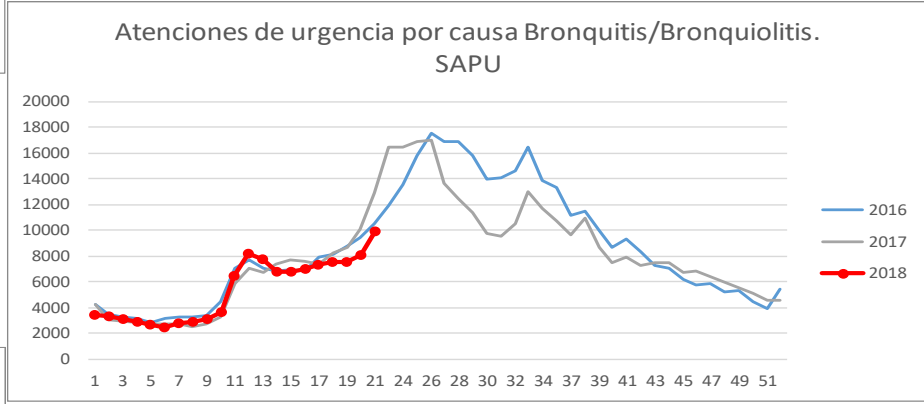


Total atenciones de urgencia por causa Bronquitis, por semana estadística

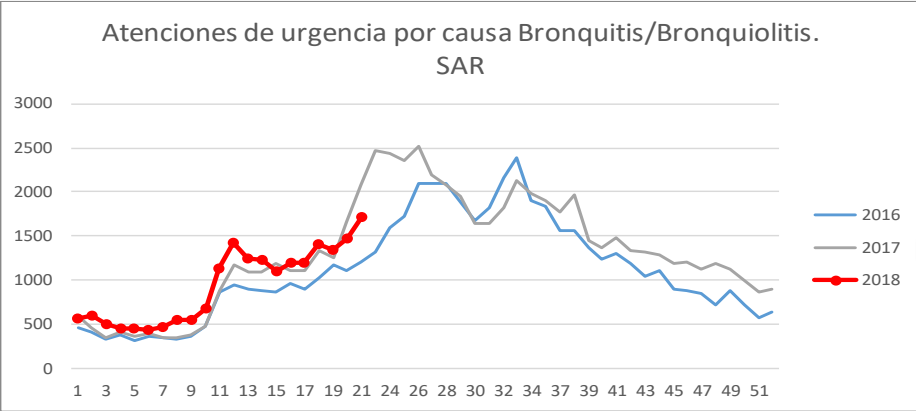


Semana	2016	2017	2018
18	4.633	5.146	4.312
19	5.062	5.553	4.315
20	5.529	6.439	5.244
21	6.007	7.866	5.980
% Variación			14

Semana	2016	2017	2018
18	8.163	8.278	7.544
19	8.806	8.669	7.492
20	9.380	10.113	8.023
21	10.497	12.915	9.894
% Variación			23

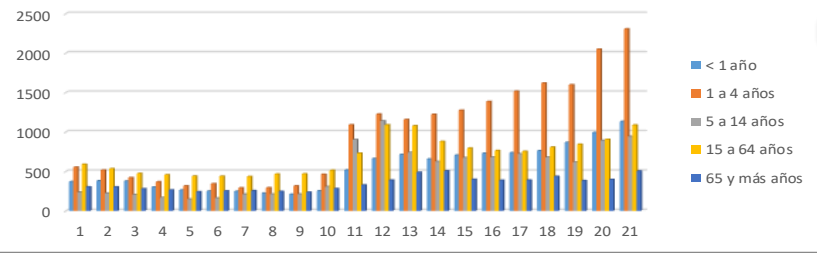


Semana	2016	2017	2018
18	1.022	1.333	1.405
19	1.167	1.250	1.337
20	1.108	1.652	1.477
21	1.202	2.078	1.714
% Variación			16



Total atenciones de urgencia por causa bronquitis/Bronquiolitis por grupo etario y semana estadística.

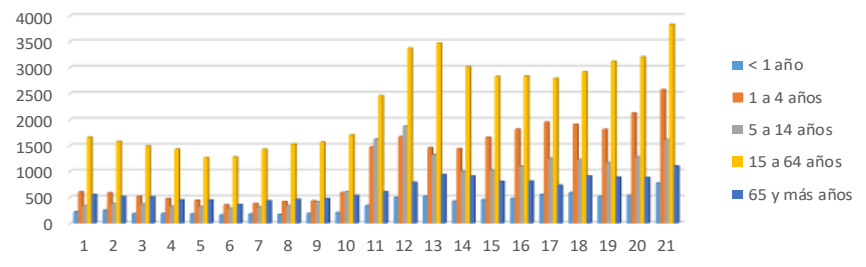
Atenciones de urgencia por causa Bronquitis/Bronquiolitis, según grupo etario. Hospital



Semana	<1 año	1-4 años	5-14 años	15-64 años	65 años y más
18	763	1.622	681	808	438
19	869	1.599	619	844	384
20	994	2.051	894	907	398
21	1.134	2.309	945	1.088	504
% Variación	14	13	6	20	27

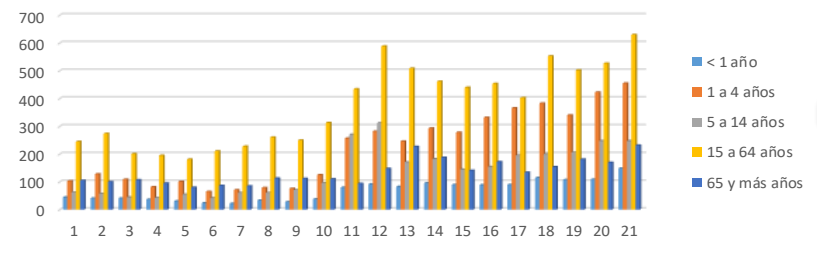
Semana	<1 año	1-4 años	5-14 años	15-64 años	65 años y más
18	588	1.904	1.227	2.915	910
19	518	1.806	1.167	3.117	884
20	537	2.123	1.278	3.206	879
21	776	2.573	1.612	3.830	1.103
% Variación	45	21	26	19	25

Atenciones de urgencia por causa Bronquitis/Bronquiolitis, según grupo etario. SAPU



Semana	<1 año	1-4 años	5-14 años	15-64 años	65 años y más
18	115	383	200	553	154
19	108	340	206	502	181
20	109	423	248	527	170
21	149	455	248	630	232
% Variación	37	8	0	20	36

Atenciones de urgencia por causa Bronquitis/Bronquiolitis, según grupo etario. SAR

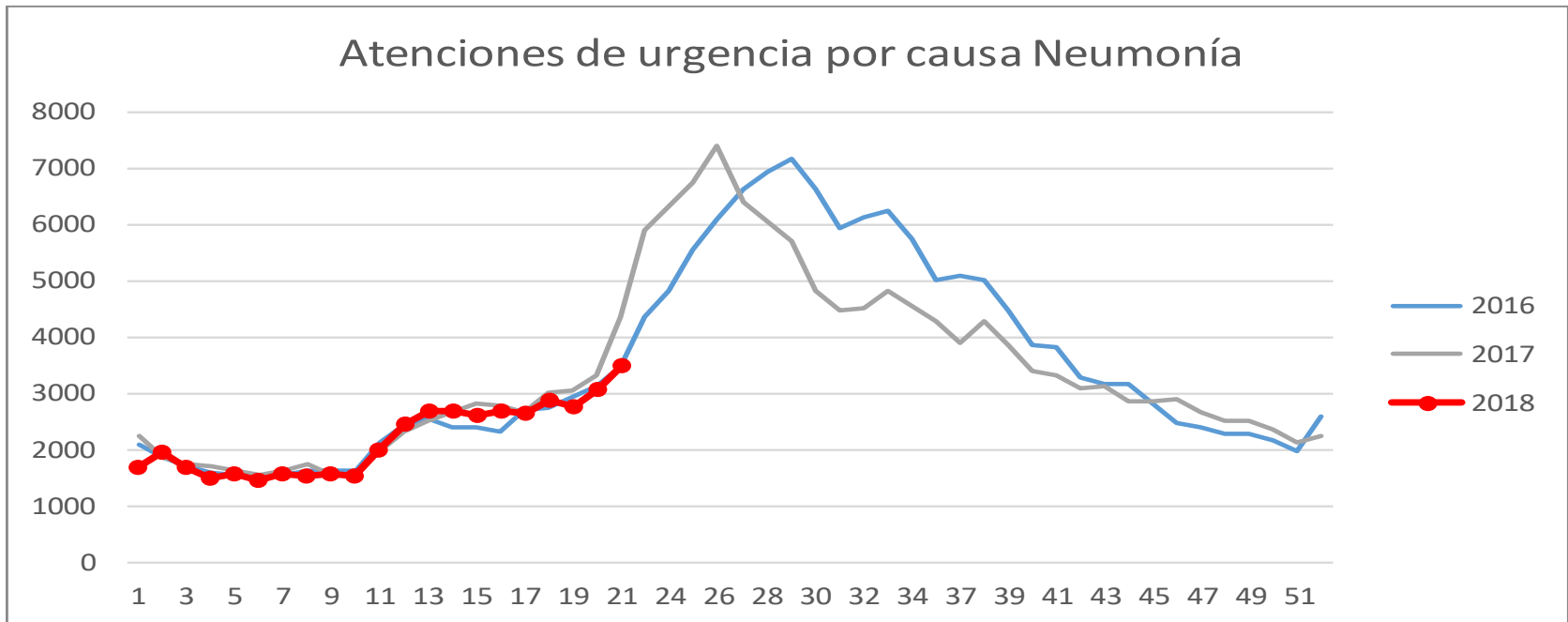


Total atenciones de urgencia por causa Neumonía, por semana estadística

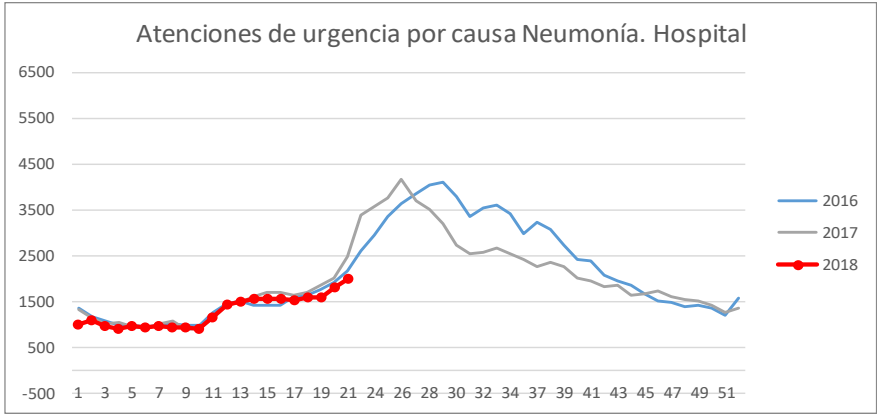
Semana	2016	2017	2018
18	2.741	2.994	2.862
19	2.938	3.043	2.743
20	3.140	3.326	3.060
21	3.485	4.349	3.509

% Variación

15

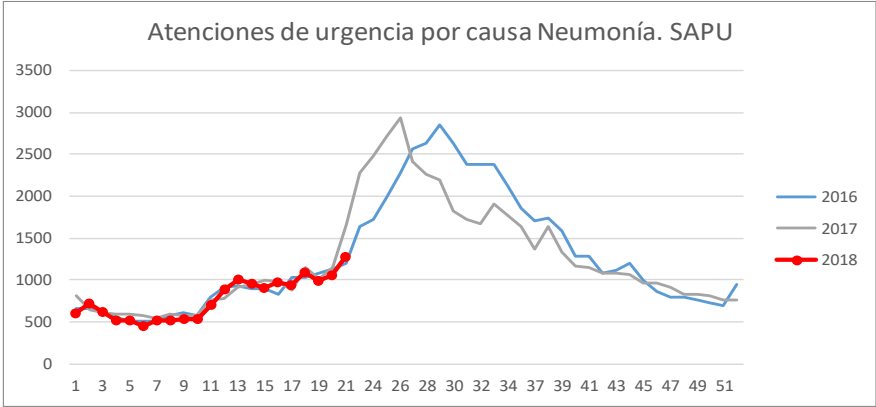


Total atenciones de urgencia por causa Neumonía, por semana estadística

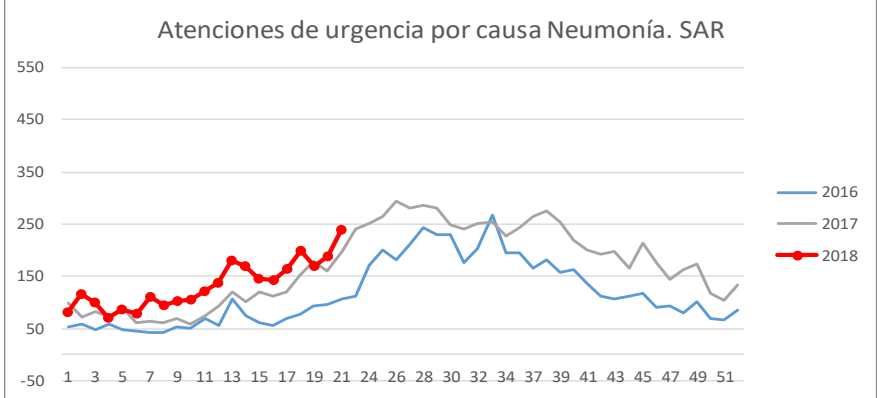


Semana	2016	2017	2018
18	1.632	1.698	1.582
19	1.771	1.850	1.592
20	1.910	2.016	1.822
21	2.177	2.492	2.005
% Variación			10

Semana	2016	2017	2018
18	1.033	1.143	1.081
19	1.075	1.014	982
20	1.135	1.150	1.049
21	1.201	1.660	1.266
% Variación			21

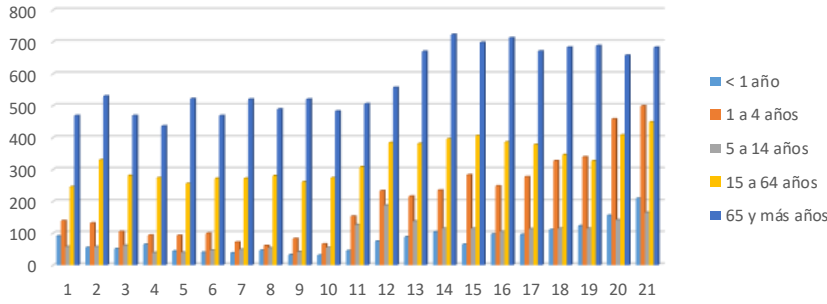


Semana	2016	2017	2018
18	76	153	199
19	92	179	169
20	95	160	189
21	107	197	238
% Variación			26



Total atenciones de urgencia por causa Neumonía, por grupo etario y semana estadística.

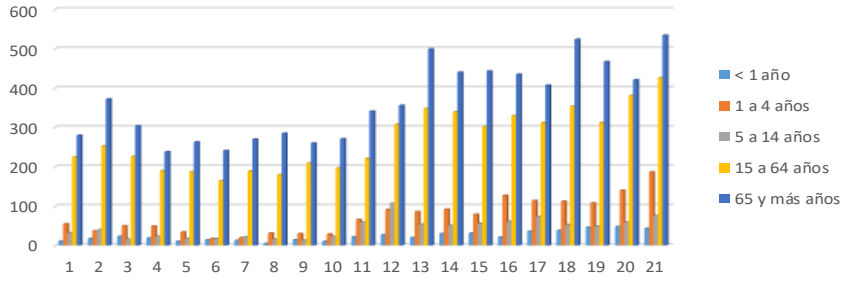
Atenciones de urgencia por causa Neumonía según grupo etario. Hospital



Semana	<1 año	1-4 años	5-14 años	15-64 años	65 años y más
18	111	327	115	346	683
19	123	339	115	327	688
20	156	458	142	408	658
21	209	499	165	449	683
% Variación	34	9	16	10	4

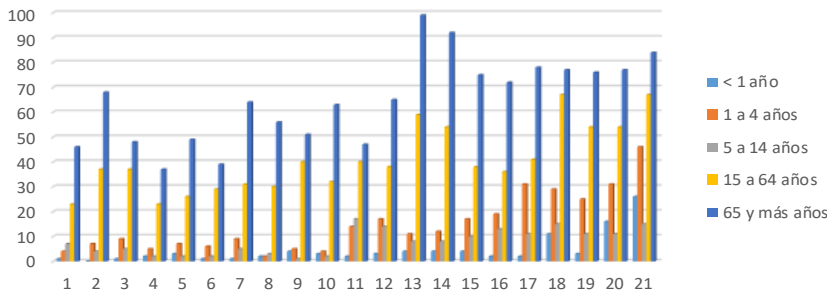
Semana	<1 año	1-4 años	5-14 años	15-64 años	65 años y más
18	38	112	53	354	524
19	46	108	49	312	467
20	48	140	59	381	421
21	43	187	76	426	534
% Variación	-10	34	29	12	27

Atenciones de urgencia por causa Neumonía según grupo etario. SAPU



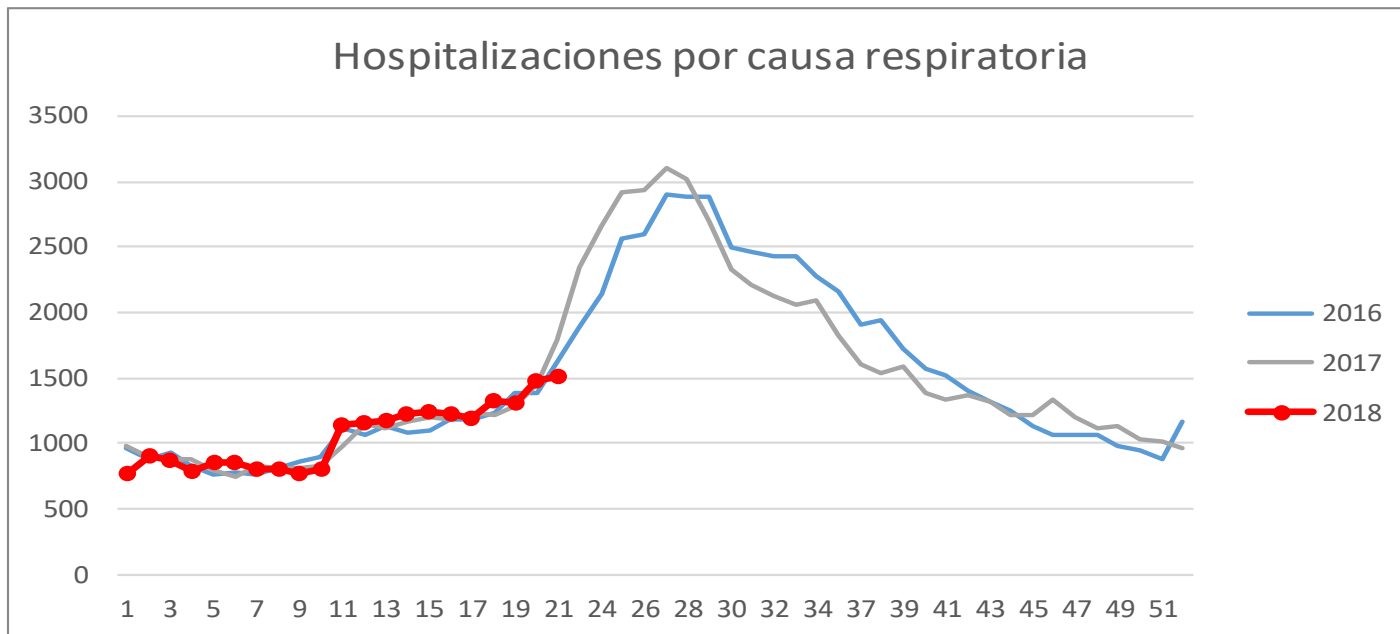
Semana	<1 año	1-4 años	5-14 años	15-64 años	65 años y más
18	11	29	15	67	77
19	3	25	11	54	76
20	16	31	11	54	77
21	26	46	15	67	84
% Variación	63	48	36	24	9

Atenciones de urgencia por causa Neumonía según grupo etario. SAR



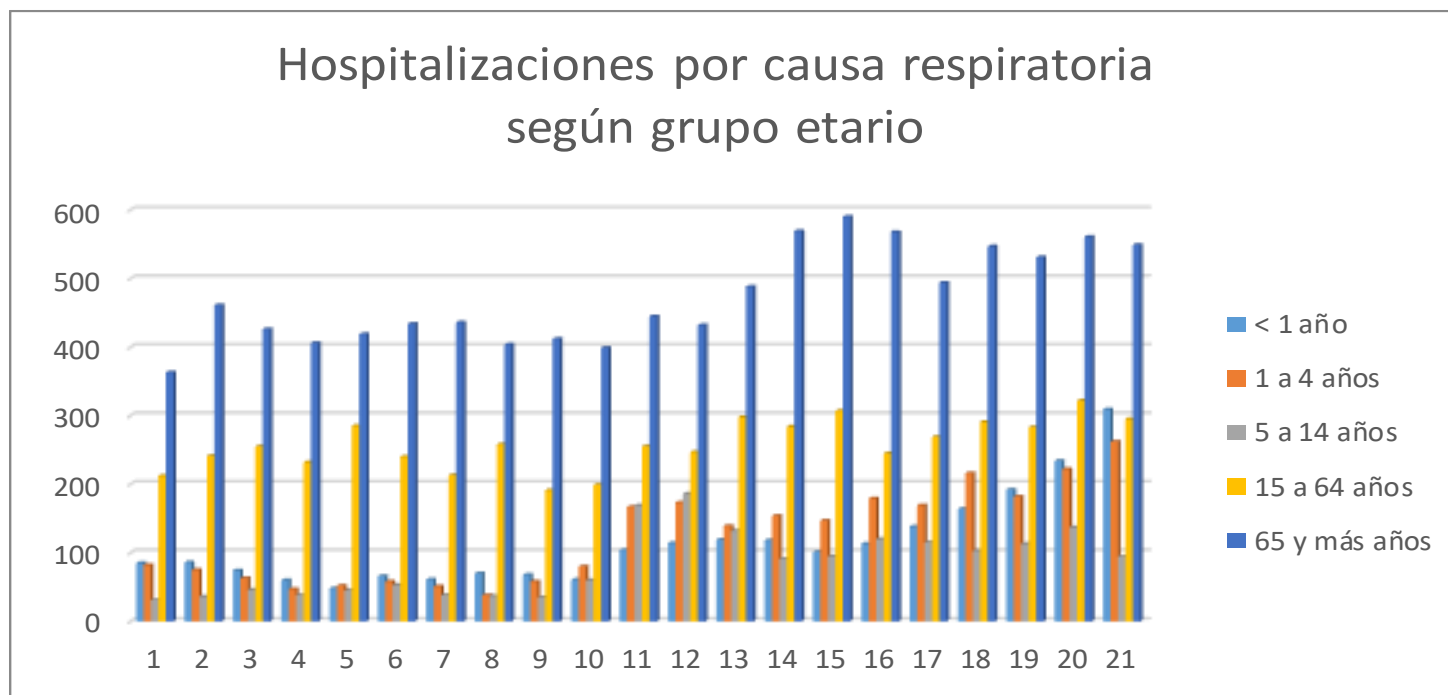
Total Hospitalizaciones por causa respiratoria, por semana estadística.

Semana	2016	2017	2018
18	1.229	1.219	1.321
19	1.387	1.284	1.301
20	1.387	1.445	1.476
21	1.612	1.784	1.509
% Variación			2



Total de hospitalizaciones por causa respiratoria, por grupo etario y semana estadística.

Semana	<1 año	1-4 años	5-14 años	15-64 años	65 años y más
18	164	216	103	291	547
19	192	182	113	283	531
20	234	222	137	322	561
21	309	262	94	295	549
% Variación	32	18	-31	-8	-2



Resumen:

Según información de los **Registros de Atenciones de Urgencia** las atenciones por causa respiratoria en Hospitales, SAPU y SAR equivale al 33% de las atenciones de urgencia a la SE 21. Dentro de ellas el 22% son atenciones por respiratorias realizadas en Hospitales , 42% en SAPU y 38% en SAR.

Las hospitalizaciones por causa respiratoria equivalen al 15%.

- En las **atenciones de urgencia por causa respiratoria**, se observa un incremento del 18% en relación a la SE 20, este incremento se ve reflejada en las atenciones en hospitales de un 14%, en SAPU 20% y SAR con 13%. Para las atenciones en hospitales por grupos etarios, se observa el aumento en todo los grupos, principalmente en menores de 1 año con un 20% y mayores de 15 años con un 16%, las atenciones en SAPU y SAR se observa el aumento en todos los grupos etarios.
- En las **atenciones de urgencia por causa tipo influenza**, se observa un incremento del 15% en relación a la SE 20, este incremento se ve reflejado en las atenciones en hospitales de un 17%, en SAPU 11% y SAR con 26% y para todo los grupos etarios de Hospitales y SAR, Sin embargo en SAPU, se observa una disminución en las atenciones para los menores de 15 años.
- En las **atenciones de urgencia por causa bronquitis**, se observa un incremento del 19% en relación a la SE 20, este incremento se ve reflejada en las atenciones en hospitales de un 14%, en SAPU 23% y SAR con 16%, el aumento se observa para todo los grupos etarios.
- En las **atenciones de urgencia por causa neumonía**, se observa un incremento del 15% en relación a la SE 20, este incremento se ve reflejada en las atenciones en hospitales de un 10%, en SAPU 21% y SAR con 26%, el aumento se observa para todo los grupos etarios, sin embargo las atenciones de menores de 1 año en SAPU presentan una disminución del 10% en relación a la semana 20.
- En las **hospitalizaciones por causa respiratoria**, se observa un aumento leve del 2% en relación a la SE 20, este aumento se observa en los grupos etarios menores a 15 años.



GRACIAS

MEJORES DATOS
MÁS INFORMACIÓN
CHILENOS SALUDABLES

