



Ministerio de
Salud

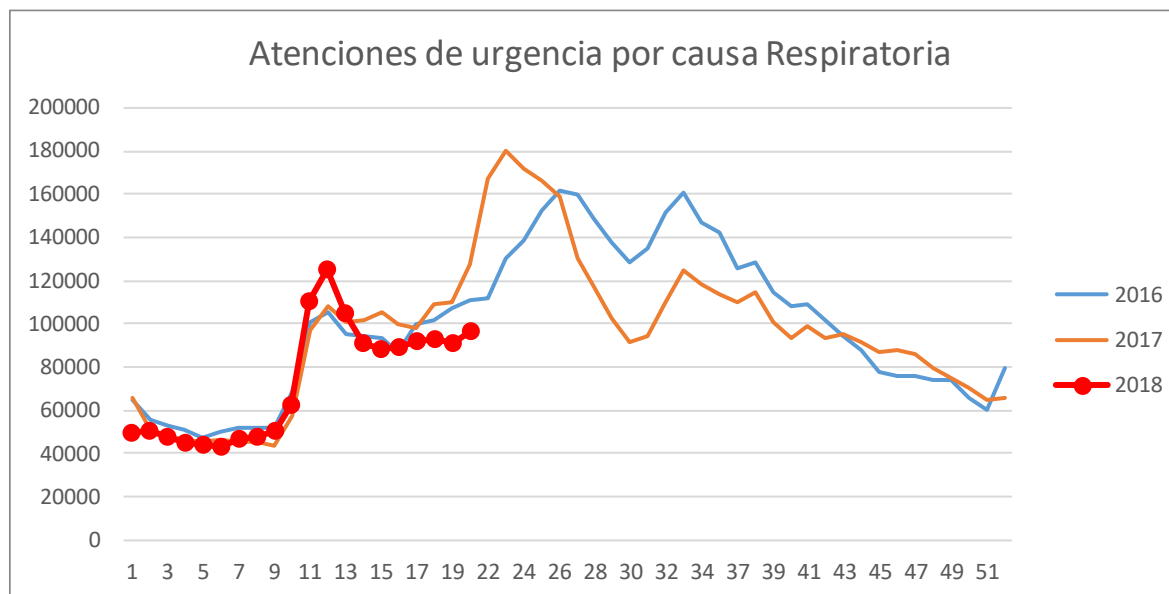
Gobierno de Chile

SISTEMA DE ATENCIONES DE URGENCIA DEIS- SE 1 a 20, AÑO 2018

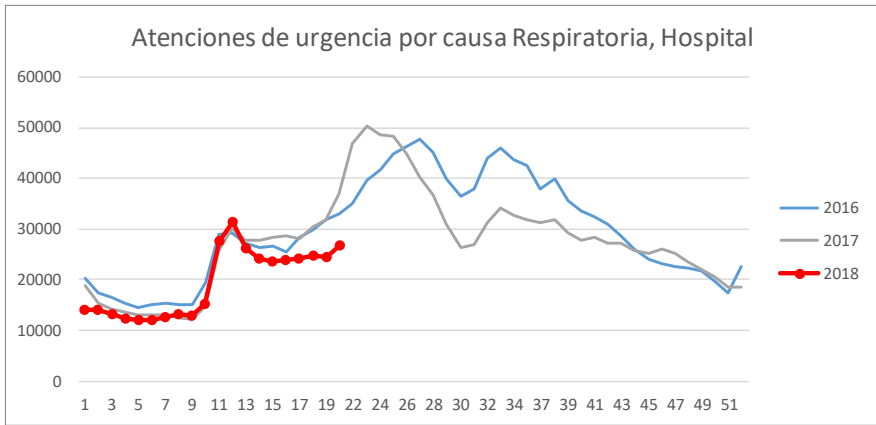


Total atenciones de urgencia por causa respiratoria, por semana estadística

Semana	2016	2017	2018
17	99.469	97.913	91.521
18	101.453	108.960	93.118
19	106.795	109.518	90.569
20	111.020	127.739	96.257
% Variación			6



Total atenciones de urgencia por causa respiratoria y semana estadística

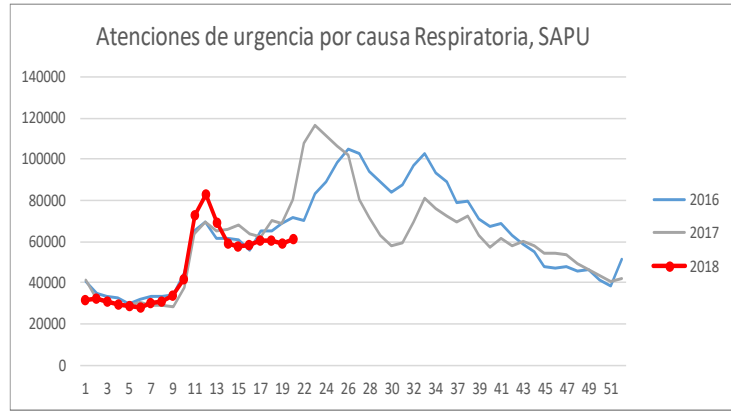


Semana	2016	2017	2018
17	28.349	27.960	24.295
18	29.730	30.381	24.770
19	31.670	31.809	24.365
20	32.884	37.000	26.843

% Variación **10**

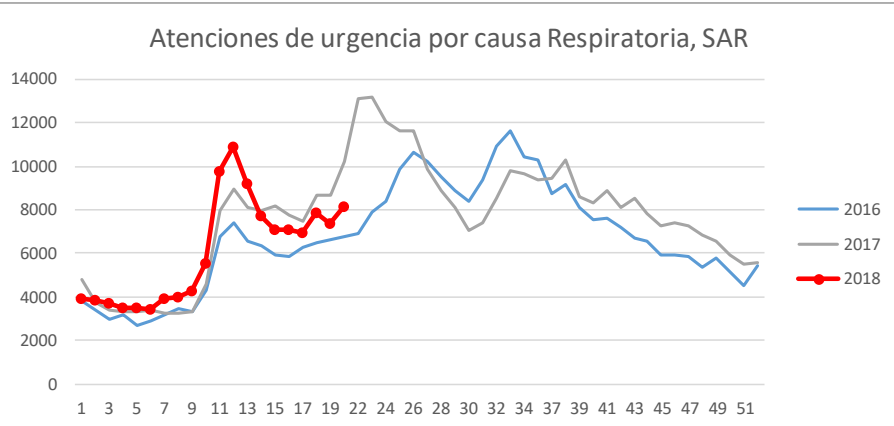
Semana	2016	2017	2018
17	64.819	62.498	60.307
18	65.238	69.914	60.463
19	68.461	69.063	58.830
20	71.335	80.540	61.286

% Variación **4**



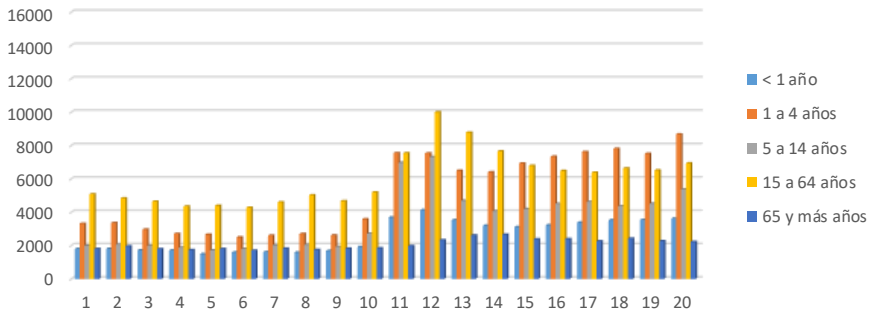
Semana	2016	2017	2018
17	6.301	7.455	6.919
18	6.485	8.665	7.885
19	6.664	8.646	7.374
20	6.801	10.199	8.128

% Variación **10**



Total atenciones de urgencia por causa respiratoria, grupo etario y semana estadística.

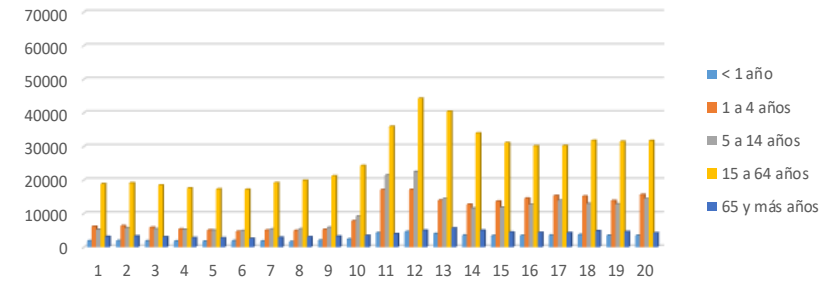
Atenciones de urgencia por causa Respiratoria, según grupo etario, Hospitales



Semana	<1 año	1-4 años	5-14 años	15-64 años	65 años y más
17	3.173	13.665	12.580	27.158	3.731
18	3.248	13.443	11.515	28.069	4.188
19	3.077	12.278	11.507	27.980	3.988
20	3.053	13.784	12.799	28.005	3.645
% Variación	-1	12	11	0	-9

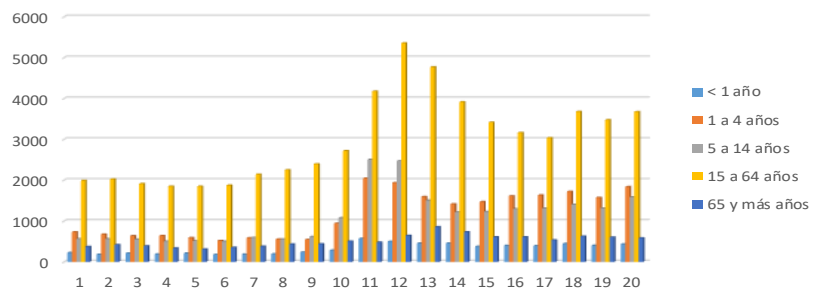
Semana	<1 año	1-4 años	5-14 años	15-64 años	65 años y más
17	3.397	7.623	4.625	6.388	2.262
18	3.529	7.815	4.370	6.634	2.422
19	3.545	7.512	4.519	6.517	2.272
20	3.627	8.681	5.366	6.944	2.225
% Variación	2	16	19	7	-2

Atenciones de urgencia por causa Respiratoria, según grupo etario, SAPU



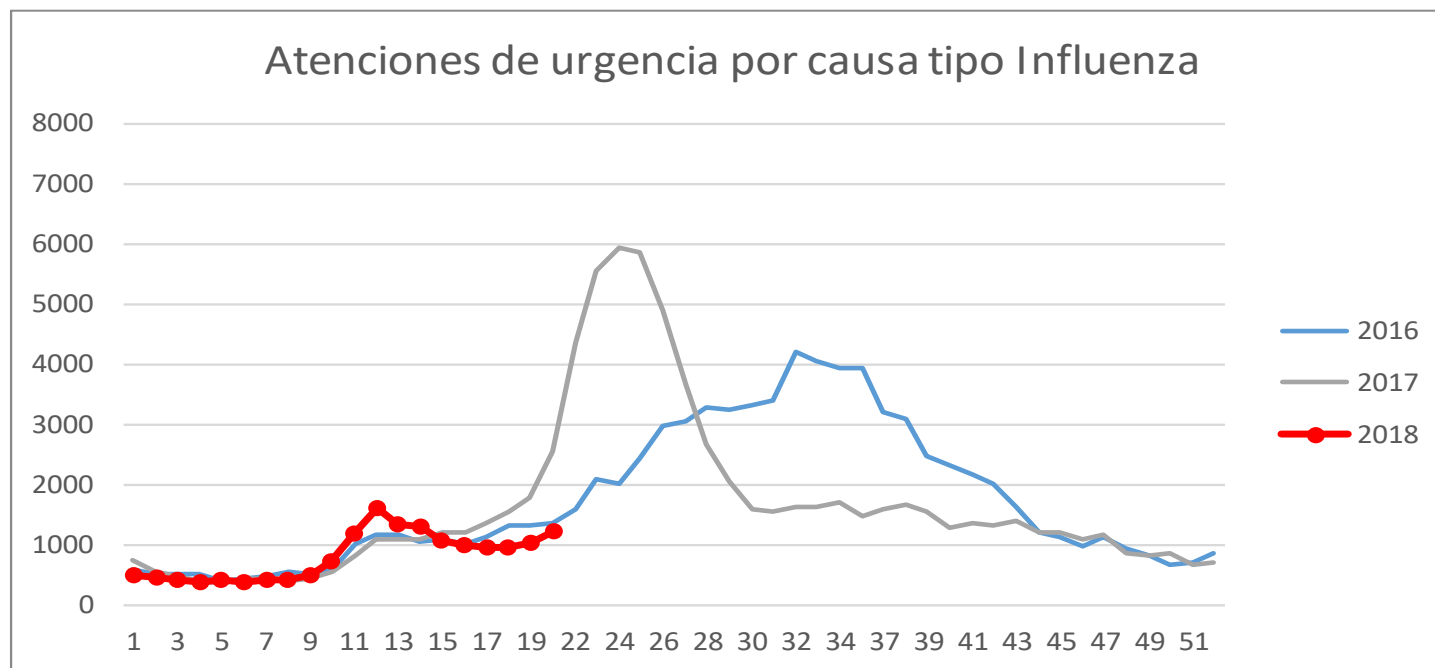
Semana	<1 año	1-4 años	5-14 años	15-64 años	65 años y más
17	395	1.634	1.316	3.038	536
18	445	1.724	1.407	3.681	628
19	403	1.575	1.316	3.476	604
20	436	1.840	1.590	3.676	586
% Variación	8	17	21	6	-3

Atenciones de urgencia por causa Respiratoria, según grupo etario, SAR

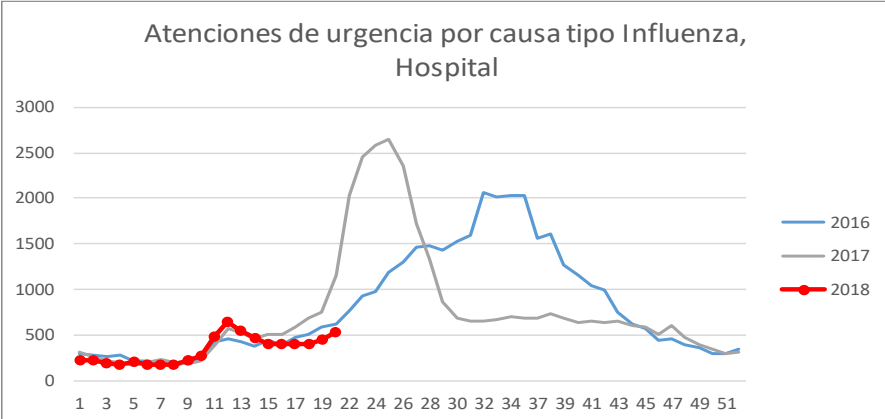


Total atenciones de urgencia por causa tipo Influenza, por semana estadística

Semana	2016	2017	2018
17	1.125	1.349	964
18	1.298	1.560	948
19	1.322	1.761	1.033
20	1.358	2.545	1.217
% Variación			18

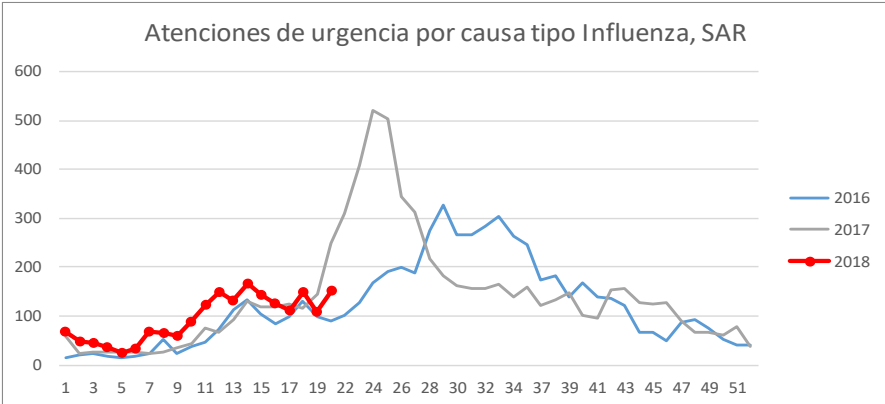
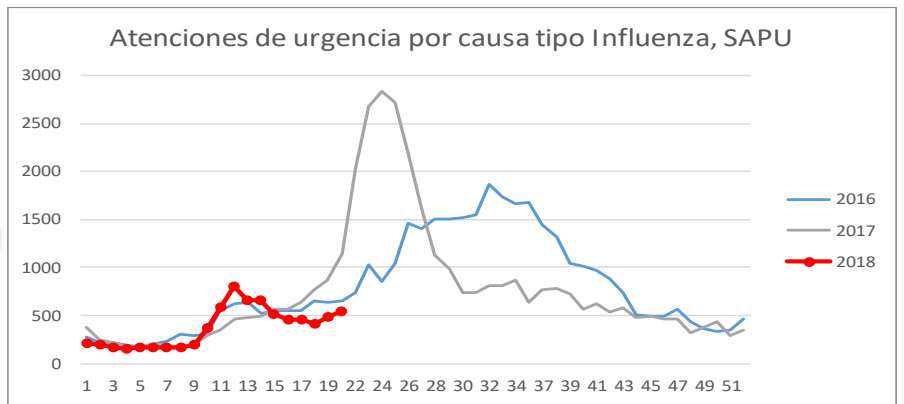


Total atenciones de urgencia por causa tipo Influenza, por semana estadística



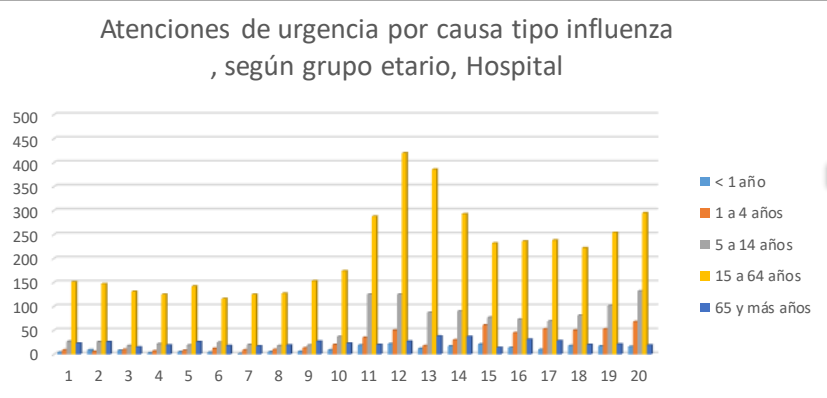
Semana	2016	2017	2018
17	478	592	398
18	509	678	391
19	589	747	446
20	611	1.156	530
% Variación			19

Semana	2016	2017	2018
17	548	633	455
18	658	765	408
19	635	869	479
20	657	1.139	536
% Variación			12



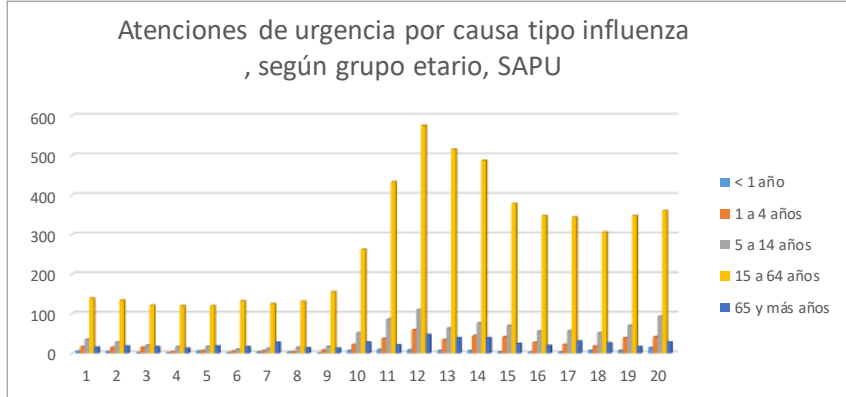
Semana	2016	2017	2018
17	99	124	111
18	131	117	149
19	98	145	108
20	90	250	151
% Variación			40

Total atenciones de urgencia por causa tipo influenza por grupo etario y semana estadística.

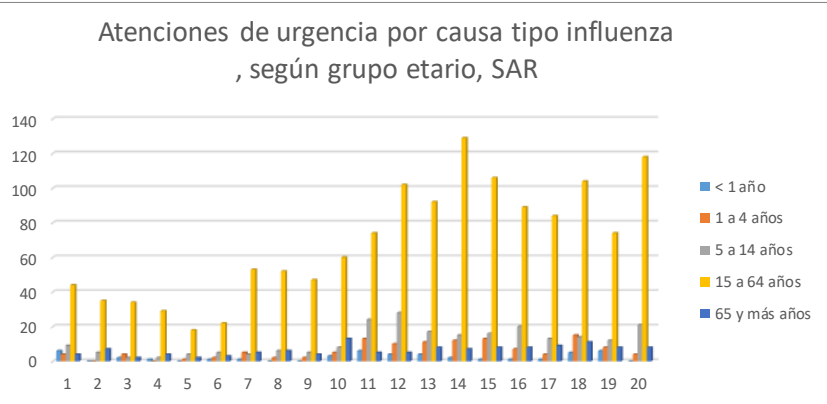


Semana	<1 año	1-4 años	5-14 años	15-64 años	65 años y más
17	10	53	69	238	28
18	18	50	81	222	20
19	17	53	101	254	21
20	16	68	132	295	19
% Variación	-6	28	31	16	-10

Semana	<1 año	1-4 años	5-14 años	15-64 años	65 años y más
17	2	22	57	344	30
18	7	18	51	306	26
19	7	39	70	347	16
20	14	41	93	360	28
% Variación	100	5	33	4	75

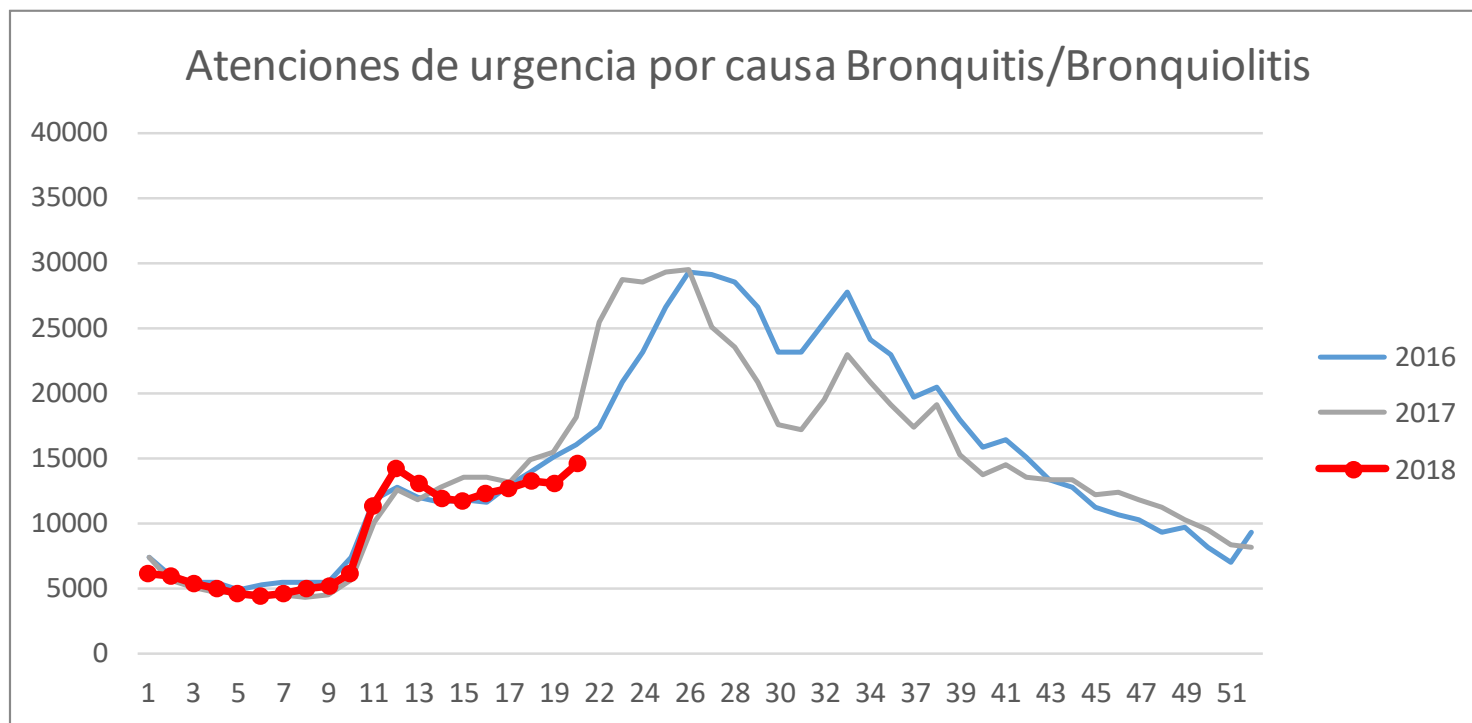


Semana	<1 año	1-4 años	5-14 años	15-64 años	65 años y más
17	1	4	13	84	9
18	5	15	14	104	11
19	6	8	12	74	8
20	0	4	21	118	8
% Variación	-100	-50	75	59	0

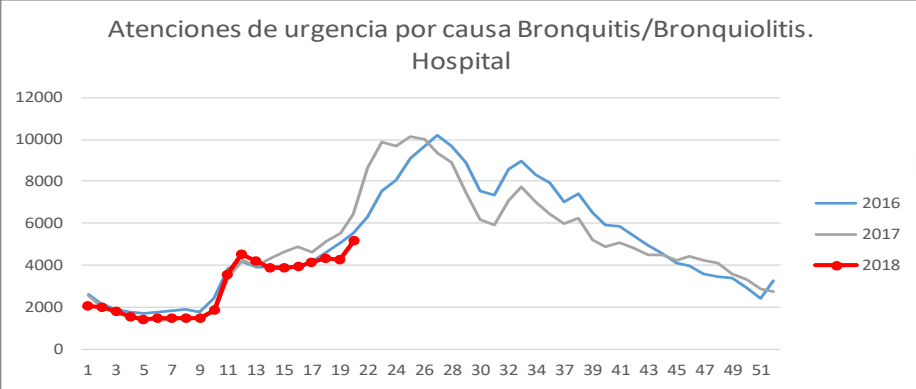


Total atenciones de urgencia por causa Bronquitis, por semana estadística

Semana	2016	2017	2018
17	12.902	13.142	12.582
18	13.818	14.757	13.187
19	15.035	15.472	13.076
20	16.017	18.204	14.516
% Variación			11

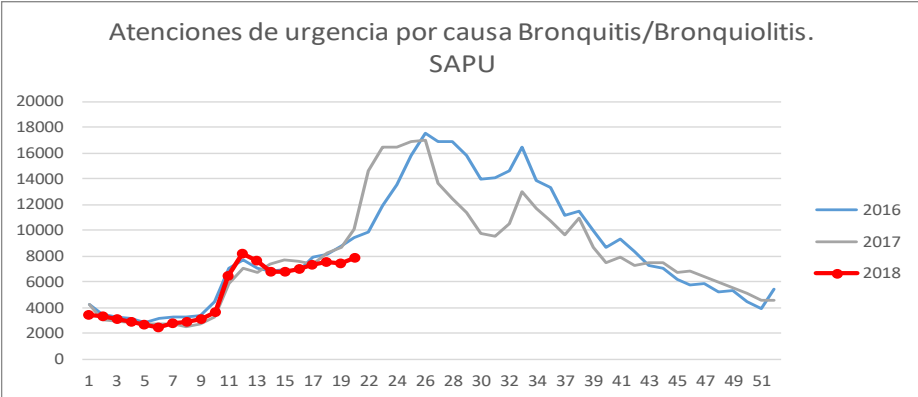


Total atenciones de urgencia por causa Bronquitis, por semana estadística

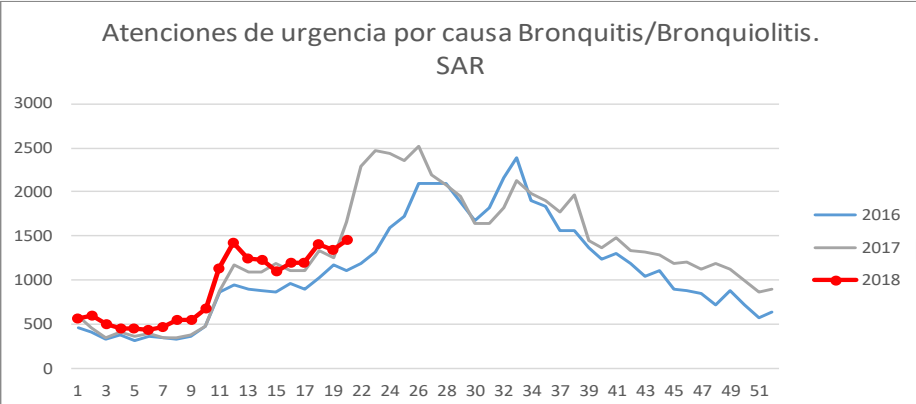


Semana	2016	2017	2018
17	4.134	4.633	4.127
18	4.633	5.146	4.302
19	5.062	5.553	4.275
20	5.529	6.439	5.156
% Variación			21

Semana	2016	2017	2018
17	7.875	7.409	7.266
18	8.163	8.278	7.480
19	8.806	8.669	7.464
20	9.380	10.113	7.900
% Variación			6

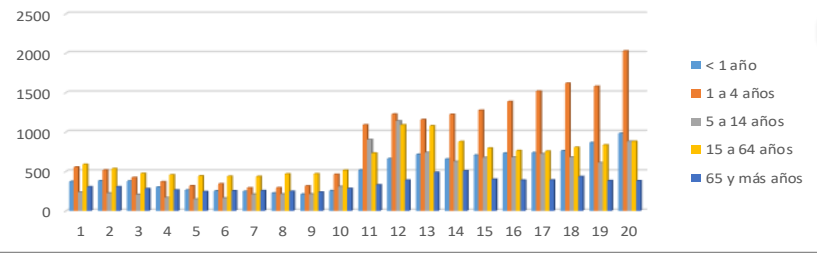


Semana	2016	2017	2018
17	893	1.100	1.189
18	1.022	1.333	1.405
19	1.167	1.250	1.337
20	1.108	1.652	1.460
% Variación			9



Total atenciones de urgencia por causa bronquitis/Bronquiolitis por grupo etario y semana estadística.

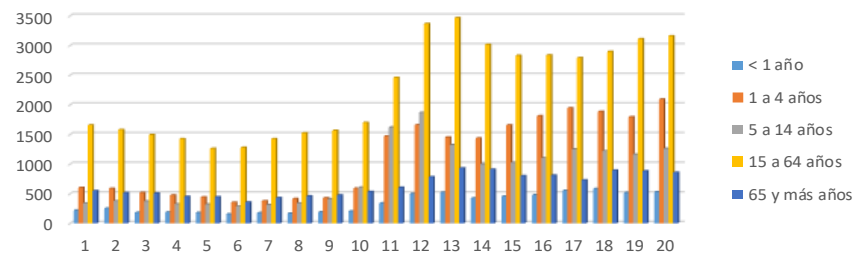
Atenciones de urgencia por causa Bronquitis/Bronquiolitis, según grupo etario. Hospital



Semana	<1 año	1-4 años	5-14 años	15-64 años	65 años y más
17	739	1.518	724	756	390
18	760	1.620	681	807	434
19	865	1.580	612	836	382
20	984	2.028	882	881	381
% Variación	14	28	44	5	0

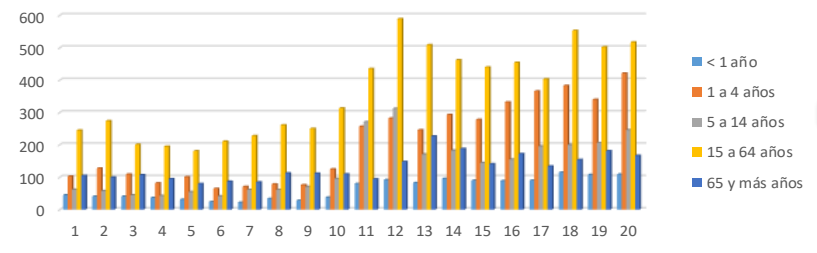
Semana	<1 año	1-4 años	5-14 años	15-64 años	65 años y más
17	550	1.945	1.251	2.791	729
18	585	1.886	1.220	2.895	894
19	516	1.794	1.162	3.111	881
20	531	2.091	1.260	3.159	859
% Variación	3	17	8	2	-2

Atenciones de urgencia por causa Bronquitis/Bronquiolitis, según grupo etario. SAPU



Semana	<1 año	1-4 años	5-14 años	15-64 años	65 años y más
17	90	366	196	403	134
18	115	383	200	553	154
19	108	340	206	502	181
20	109	421	246	517	167
% Variación	1	24	19	3	-8

Atenciones de urgencia por causa Bronquitis/Bronquiolitis, según grupo etario. SAR

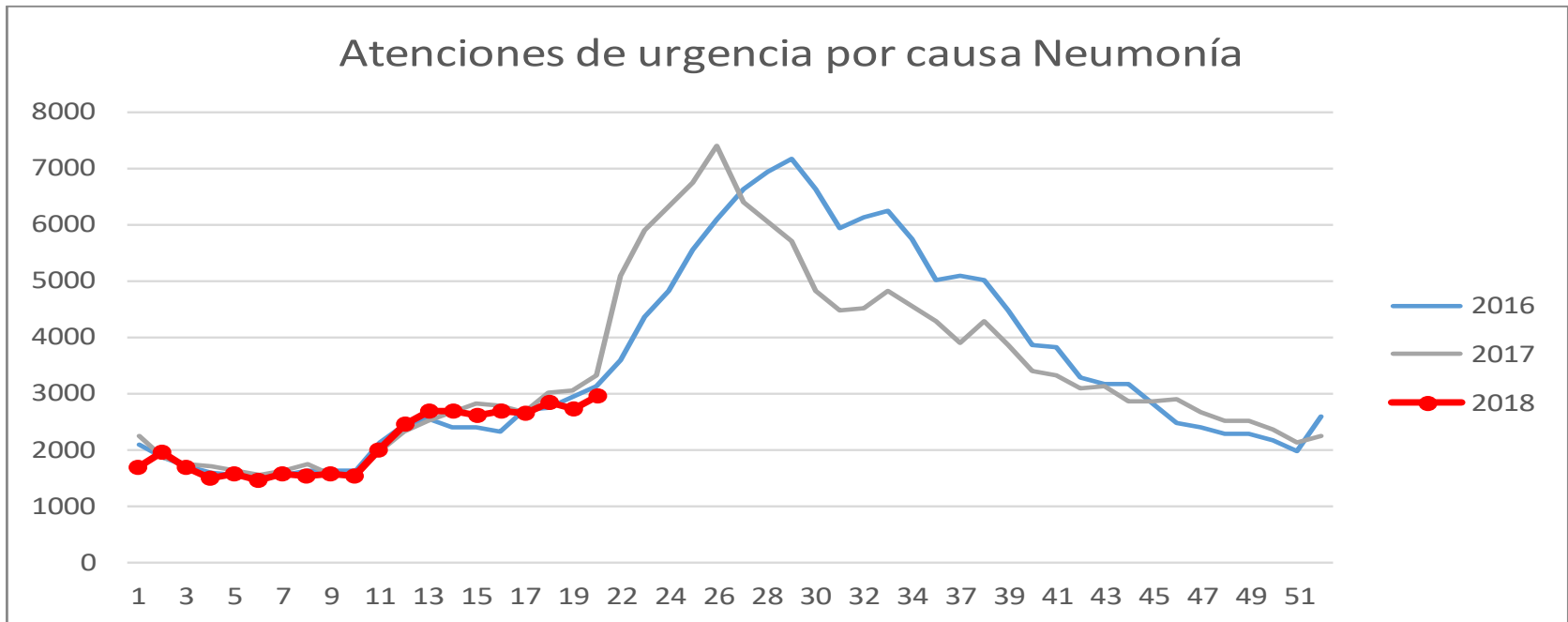


Total atenciones de urgencia por causa Neumonía, por semana estadística

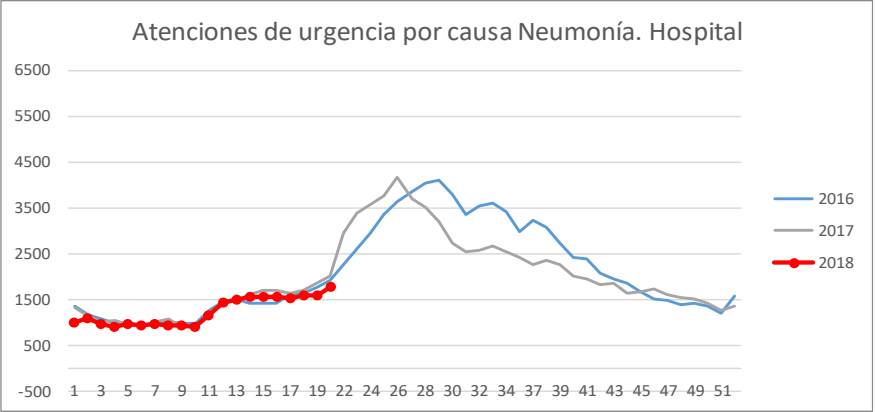
Semana	2016	2017	2018
17	2.708	2.652	2.641
18	2.741	2.994	2.850
19	2.938	3.043	2.725
20	3.140	3.326	2.967

% Variación

9

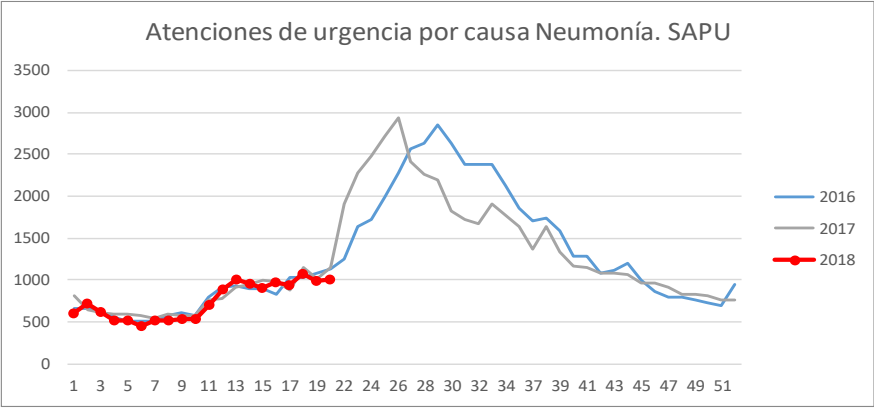


Total atenciones de urgencia por causa Neumonía, por semana estadística

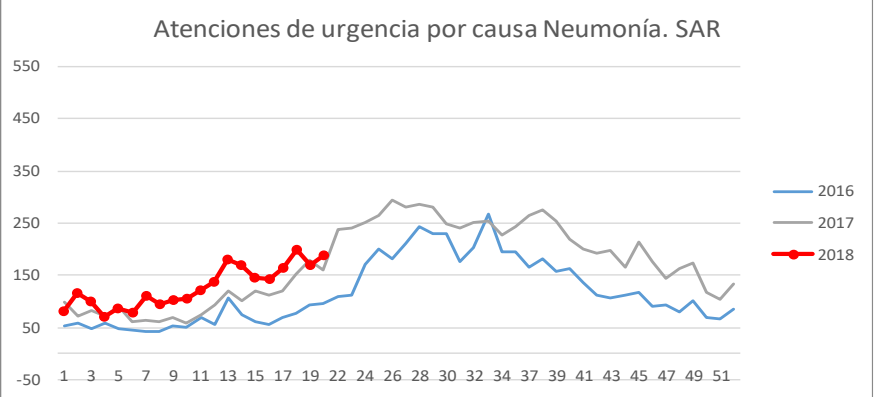


Semana	2016	2017	2018
17	1.616	1.650	1.536
18	1.632	1.698	1.580
19	1.771	1.850	1.577
20	1.910	2.016	1.771
% Variación			12

Semana	2016	2017	2018
17	1.023	881	942
18	1.033	1.143	1.071
19	1.075	1.014	979
20	1.135	1.150	1.008
% Variación			3

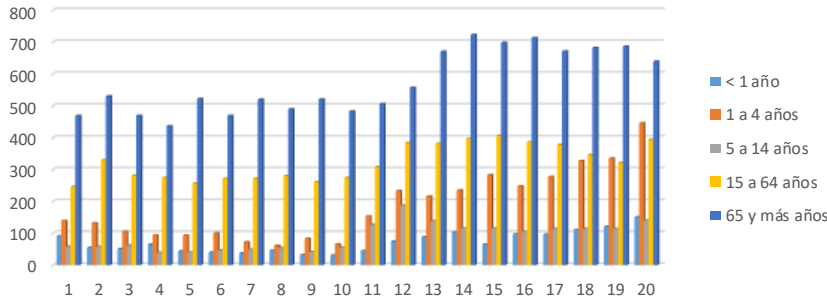


Semana	2016	2017	2018
17	69	121	163
18	76	153	199
19	92	179	169
20	95	160	188
% Variación			11



Total atenciones de urgencia por causa Neumonía, por grupo etario y semana estadística.

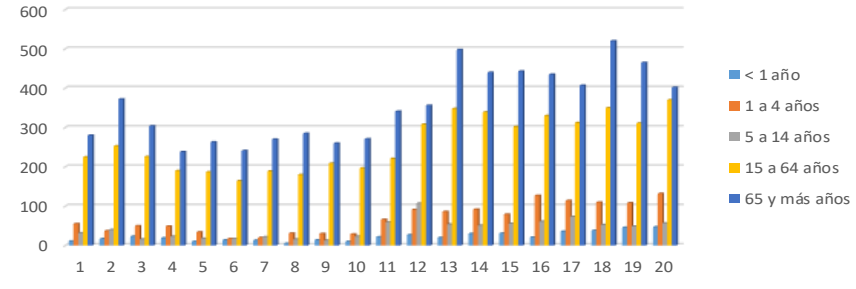
Atenciones de urgencia por causa Neumonía según grupo etario. Hospital



Semana	<1 año	1-4 años	5-14 años	15-64 años	65 años y más
17	96	277	114	378	671
18	111	327	114	346	682
19	121	335	114	321	686
20	151	446	141	394	639
% Variación	25	33	24	23	-7

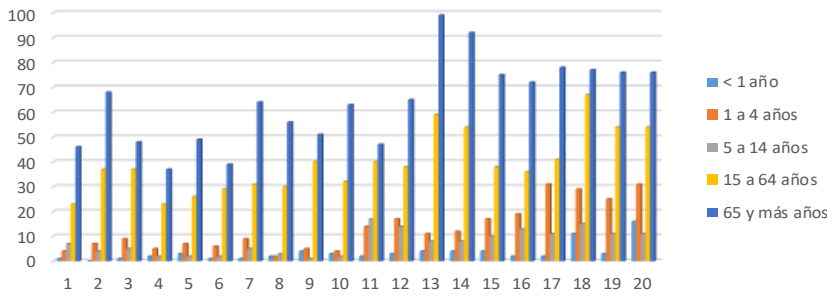
Semana	<1 año	1-4 años	5-14 años	15-64 años	65 años y más
17	36	114	73	312	407
18	38	110	53	350	520
19	46	108	49	311	465
20	47	132	57	370	402
% Variación	2	22	16	19	-14

Atenciones de urgencia por causa Neumonía según grupo etario. SAPU



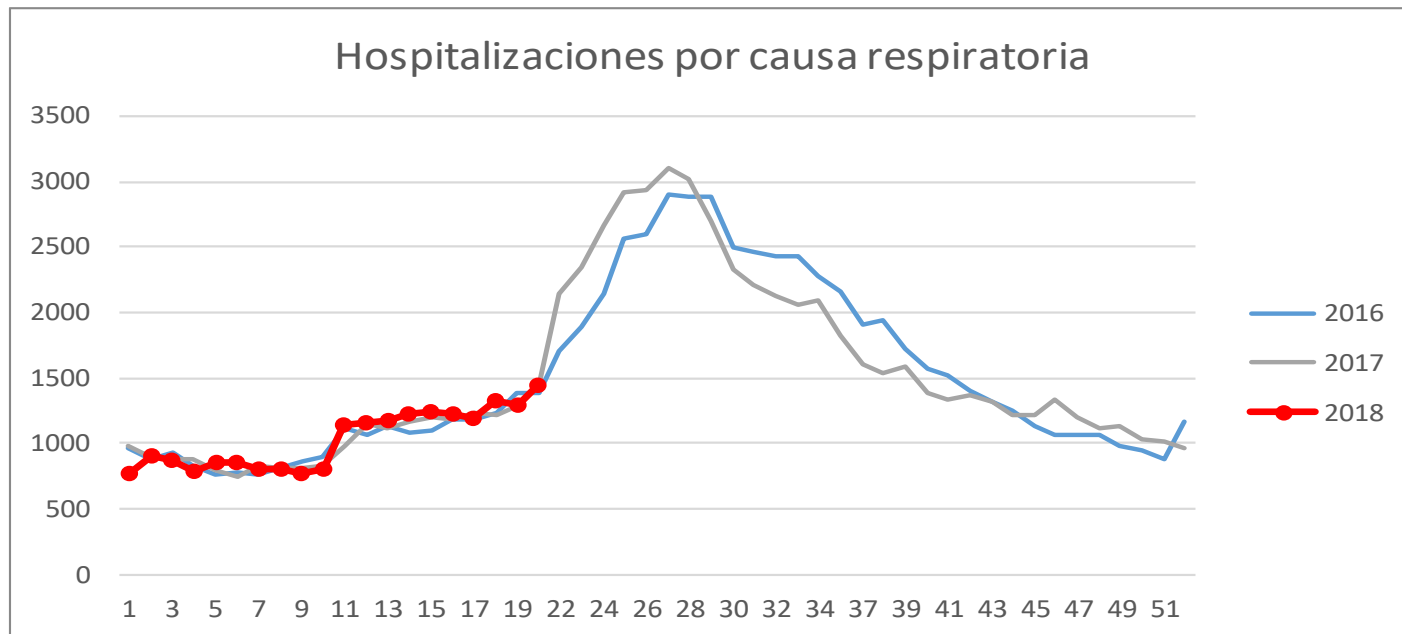
Semana	<1 año	1-4 años	5-14 años	15-64 años	65 años y más
17	2	31	11	41	78
18	11	29	15	67	77
19	3	25	11	54	76
20	16	31	11	54	76
% Variación	433	24	0	0	0

Atenciones de urgencia por causa Neumonía según grupo etario. SAR



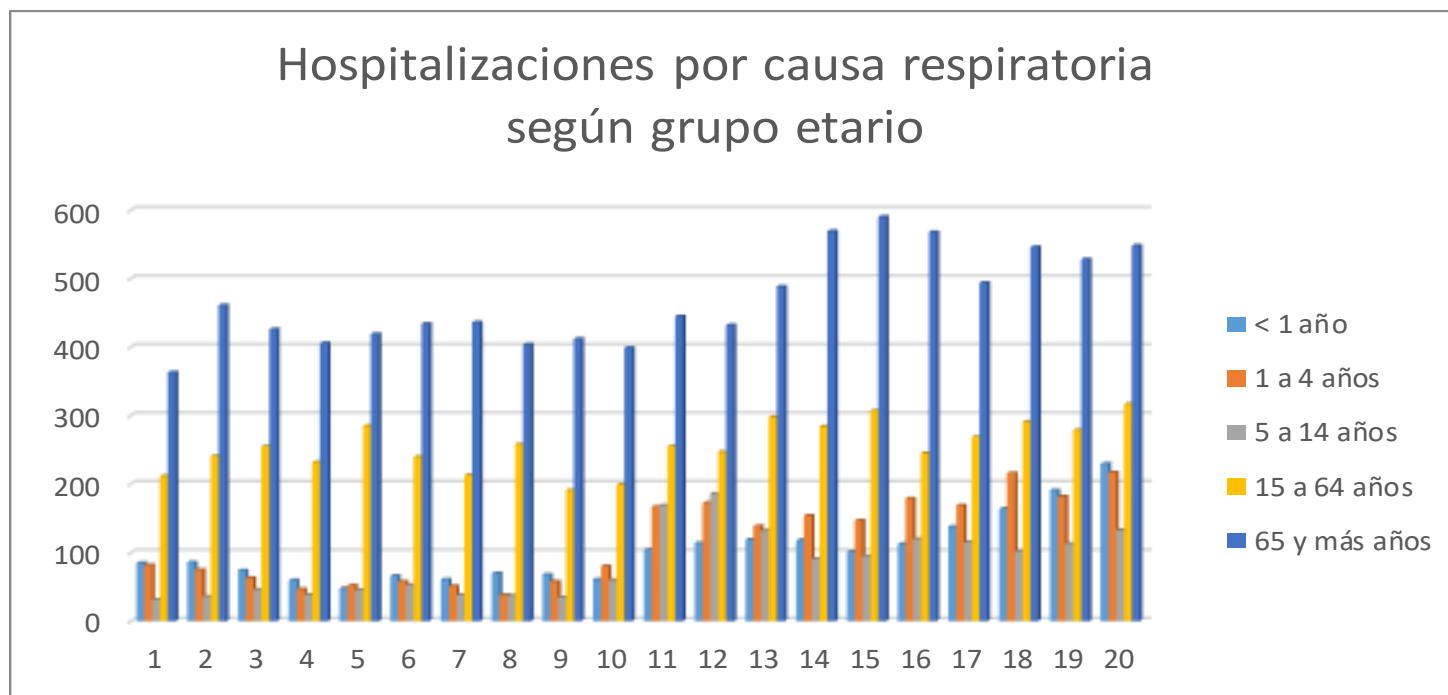
Total Hospitalizaciones por causa respiratoria, por semana estadística.

Semana	2016	2017	2018
17	1.179	1.225	1.185
18	1.229	1.219	1.319
19	1.387	1.284	1.293
20	1.387	1.445	1.445
% Variación			12



Total de hospitalizaciones por causa respiratoria, por grupo etario y semana estadística.

Semana	<1 año	1-4 años	5-14 años	15-64 años	65 años y más
17	138	169	115	269	494
18	164	216	102	291	546
19	191	182	113	279	528
20	230	217	133	317	548
% Variación	20	19	18	14	4





GRACIAS

MEJORES DATOS
MÁS INFORMACIÓN
CHILENOS SALUDABLES

