



Ministerio de
Salud

Gobierno de Chile

CAMPAÑA VACUNACIÓN CONTRA INFLUENZA 2018

Departamento de Inmunizaciones
28 marzo 2018

Distribución Vacunas acuerdo a Población Objetivo

REGIÓN	POB. OBJ.	tasa vacunas/ pobl.	TOTAL	1a DISTR.	2a DISTR.	3a DISTR.	4a DISTR.	5a DISTR.	6a DISTR.
ARICA	83.916	40,4%	33.900	9.000	6.900	6.000	7.500	4.500	-
TARAPACÁ	121.591	45,9%	55.800	9.000	12.900	15.000	15.000	3.900	-
ANTOFAGASTA	193.984	46,6%	90.300	15.000	19.800	22.500	22.500	10.500	-
ATACAMA	106.598	55,2%	58.800	8.400	9.900	19.500	13.500	7.500	-
COQUIMBO	267.716	50,1%	134.100	24.000	36.600	27.000	27.000	19.500	-
VALPARAÍSO	589.532	65,1%	383.700	56.700	48.000	67.500	120.000	91.500	-
METROPOLITANA	2.134.551	67,9%	1.448.470	240.000	158.470	270.300	360.000	419.700	-
LIB. BDO O'HIGGINS	310.131	64,8%	201.000	30.000	33.000	54.000	39.000	45.000	-
MAULE	385.265	58,9%	226.800	36.000	49.800	66.000	51.000	24.000	-
BIOBÍO	664.640	66,0%	438.600	93.000	69.600	78.000	108.000	90.000	-
ARAUCANÍA	324.182	61,2%	198.300	26.400	54.900	45.000	42.000	30.000	-
LOS RÍOS	133.293	47,9%	63.900	12.000	9.900	16.500	16.500	9.000	-
LOS LAGOS	278.600	51,9%	144.600	30.000	24.600	33.000	33.000	24.000	-
AYSÉN	32.812	78,6%	25.800	4.500	3.000	4.500	6.000	4.800	3.000
MAGALLANES	57.601	60,4%	34.800	6.000	6.000	9.000	6.000	4.800	3.000
TOTAL	5.684.412	62,3%	3.538.870	600.000	543.370	733.800	867.000	788.700	6.000

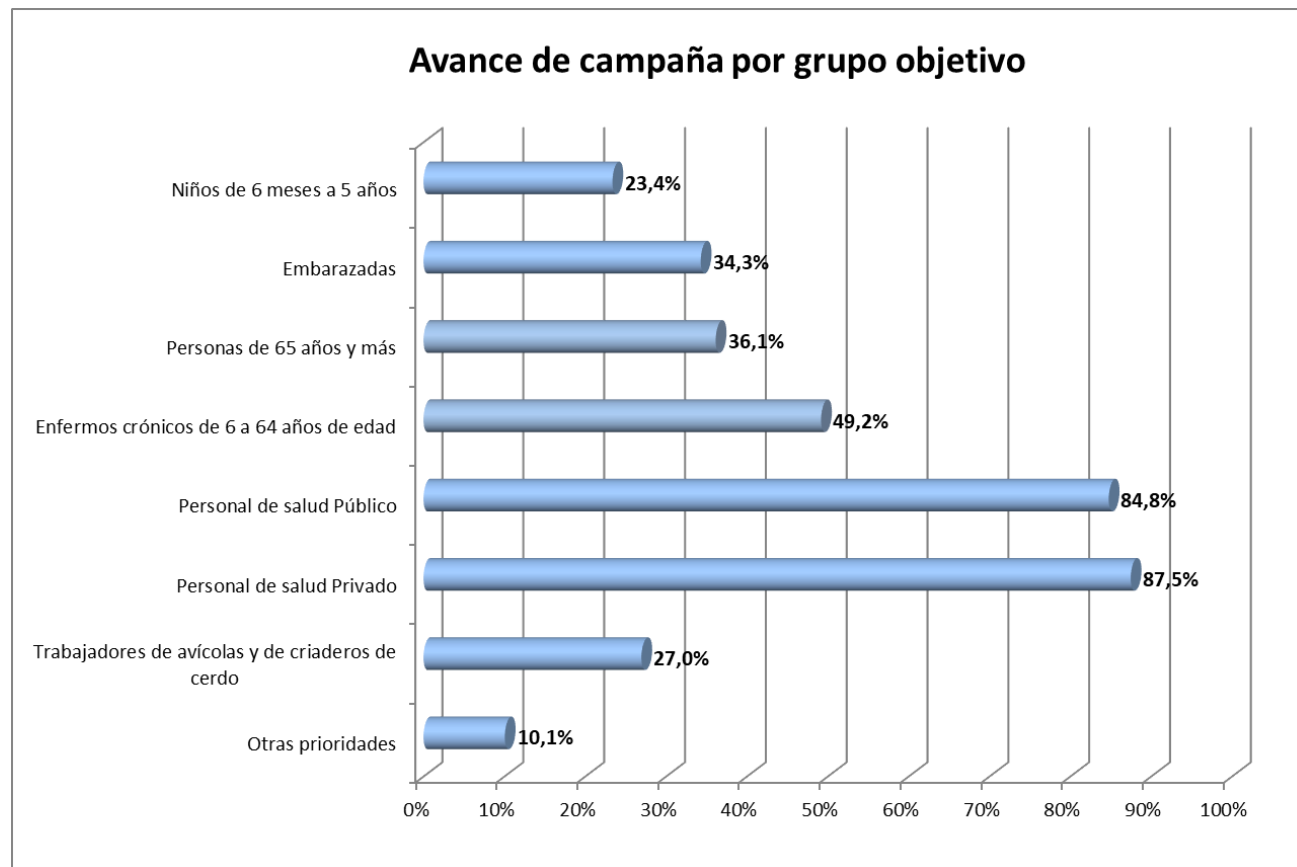
La 5ª distribución de realizó entre el 26 y el 28 de marzo

Avance de Cobertura campaña Influenza 2018 (datos preliminares)

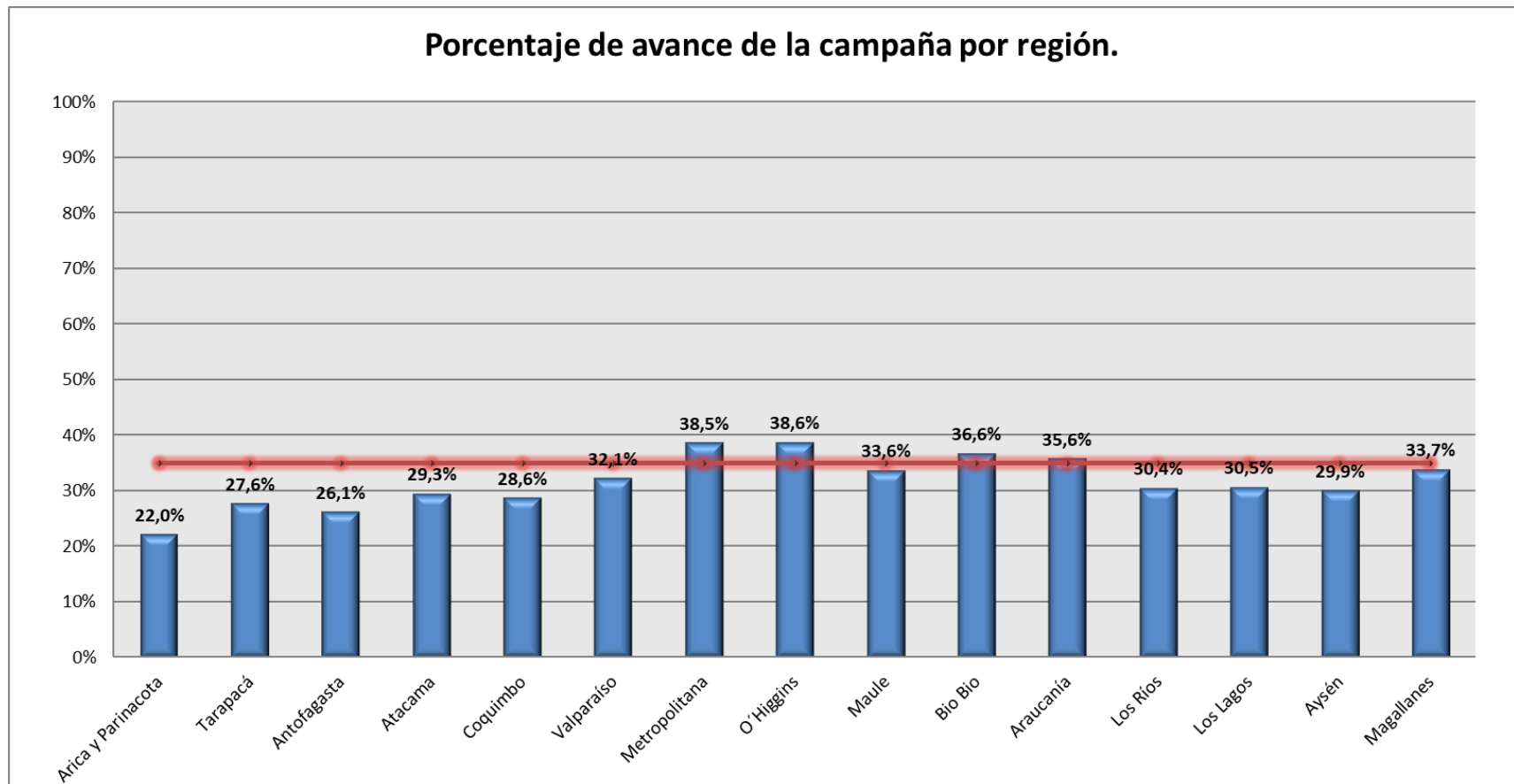
Campaña Influenza 2018	
Población Objetivo	5.684.412
Población Objetivo Vacunada	1.984.230
% Vacunados Grupo Objetivo	34,91%
% Rechazos (sobre inmunizados)	0,21%
Total de vacunas administradas (con 2as dosis)	1.984.264

País/Regiones	Personal de salud Público	Personal de salud Privado	Embarazadas	Enfermos crónicos de 6 a 64 años de edad	Personas de 65 años y más	Niños de 6 meses a 5 años	Trabajadores de avícolas y de criaderos de cerdo	Otras prioridades
Total Nacional	198.425	55.598	42.330	538.167	753.028	319.900	7.539	69.243
Arica y Parinacota	2.819	315	469	3.408	6.841	3.271	55	1.298
Tarapacá	3.733	601	1.133	8.913	10.393	6.123	44	2.601
Antofagasta	5.233	2.820	1.270	12.008	14.208	13.404	36	1.577
Atacama	2.998	489	752	9.426	10.747	5.696	12	1.128
Coquimbo	6.843	932	1.362	21.662	27.981	12.488	39	5.194
Valparaíso	19.587	3.878	3.888	50.720	79.063	26.602	1.517	3.988
Metropolitana	73.914	33.992	19.081	216.927	318.464	139.480	1.820	17.760
O'Higgins	10.012	2.670	1.976	36.145	43.198	17.511	2.035	6.251
Maule	11.387	1.477	2.493	38.423	46.184	20.365	561	8.487
Bío Bío	29.455	3.704	4.418	69.148	97.723	33.294	336	5.241
Araucanía	11.989	1.416	2.496	29.843	43.832	18.553	305	7.080
Los Ríos	4.625	900	667	10.573	15.332	5.800	421	2.180
Los Lagos	10.547	1.937	1.780	23.294	30.236	13.325	343	3.509
Aysén	2.064	146	270	2.323	2.885	1.715	8	410
Magallanes	3.219	321	263	5.109	5.743	2.247	7	2.501
Sin Reporte de Residencia			12	245	198	26		38

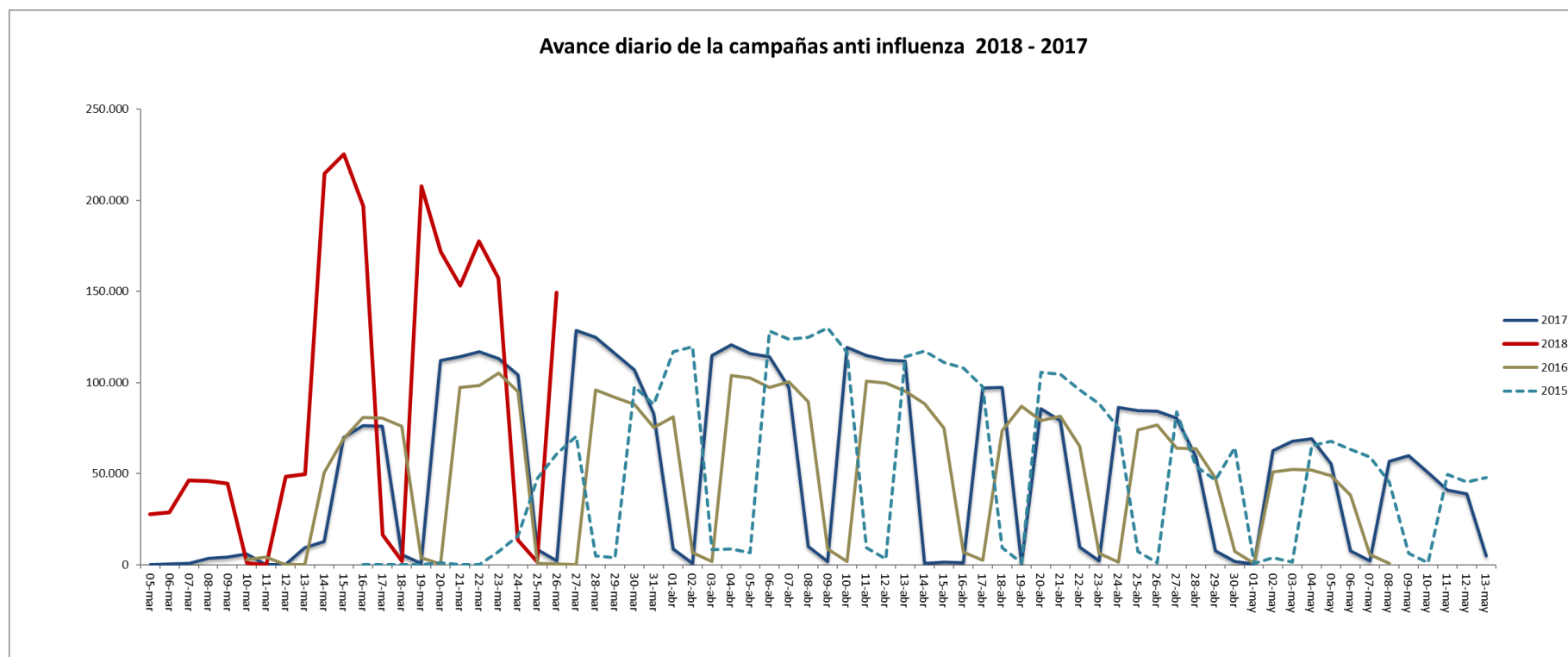
Avance de Cobertura campaña Influenza 2018 (datos preliminares)



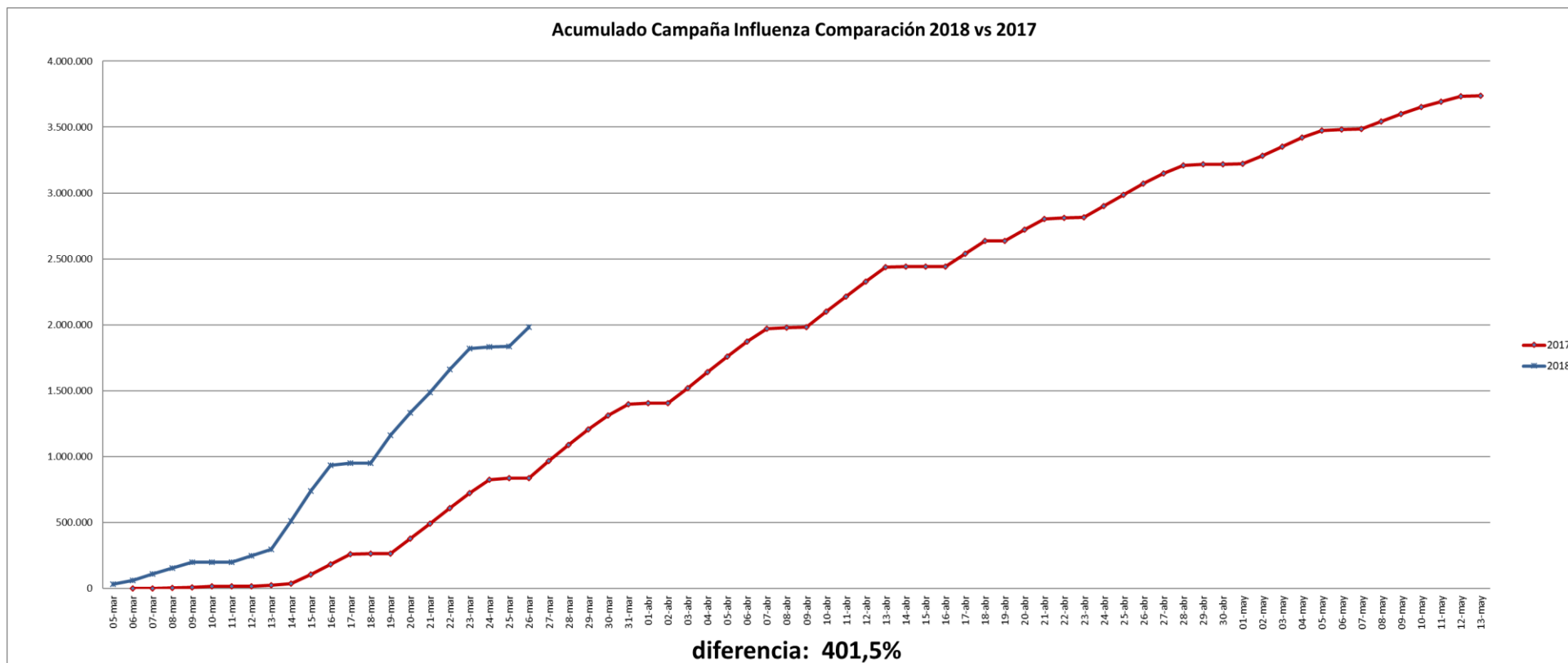
Avance de Cobertura campaña Influenza 2018 (datos preliminares)



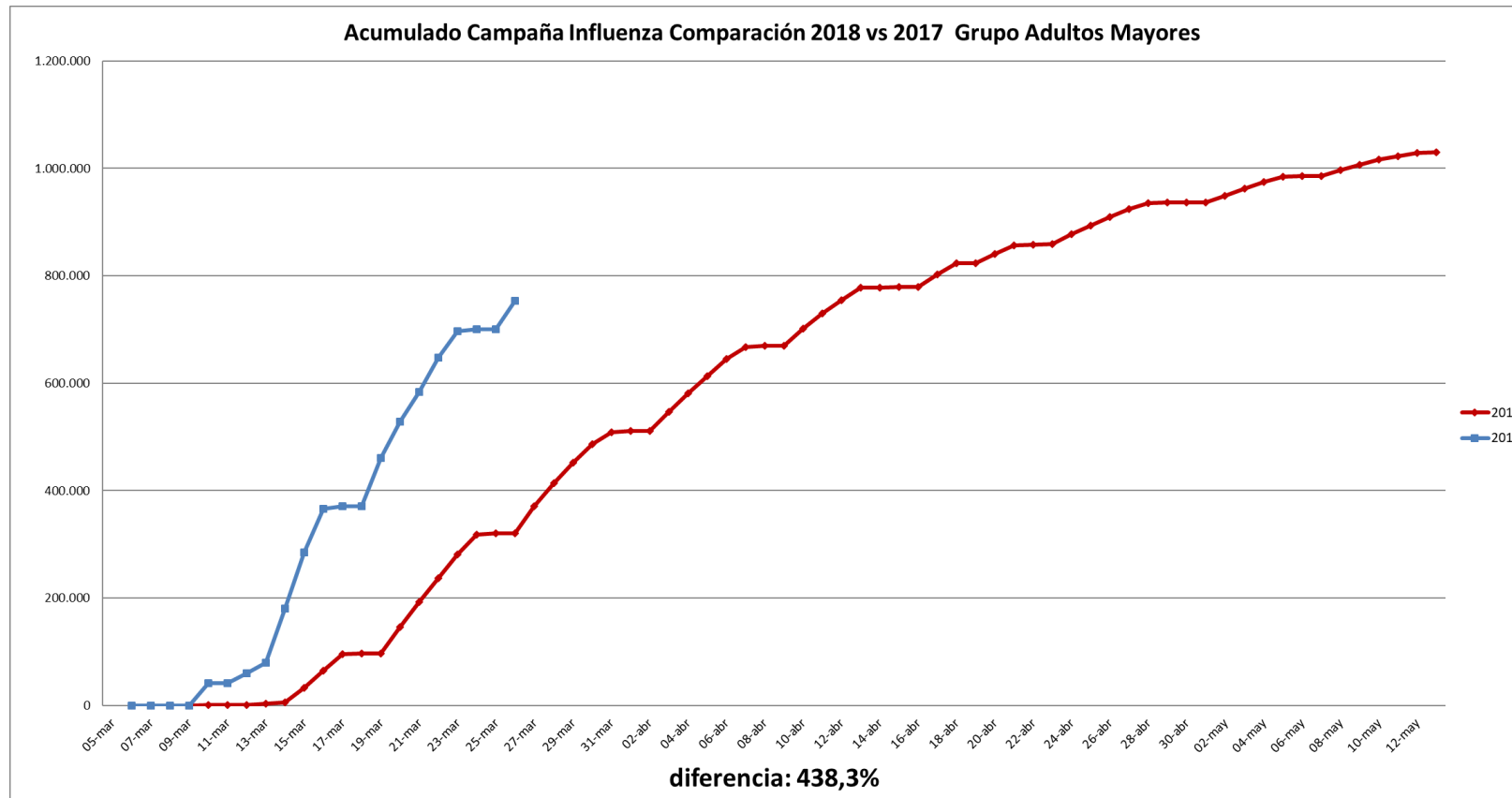
Avance de Cobertura campaña Influenza 2018 (datos preliminares)



Avance de Cobertura campaña Influenza 2018 (datos preliminares)

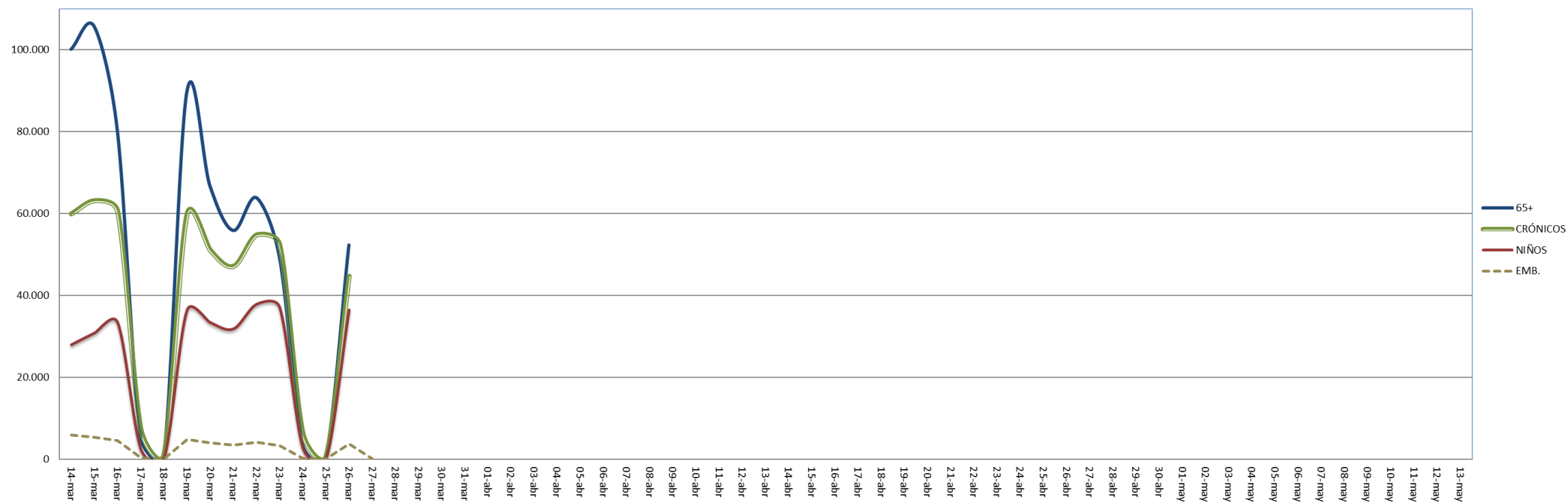


Avance de Cobertura campaña Influenza 2018 (datos preliminares)



Avance de Cobertura campaña Influenza 2018 (datos preliminares)

Evolución del número de dosis administradas por grupo objetivo relevante campaña 2018





**Chile
mejor**