



Ministerio de
Salud

Gobierno de Chile

CAMPAÑA VACUNACIÓN CONTRA INFLUENZA 2018

Departamento de Inmunizaciones
18 de abril de 2018

Distribuciones finales de vacunas

DESPACHO DE VACUNAS POR REGIÓN

REGIÓN	POB. OBJ.	tasa vacunas/ pobl.	TOTAL	1a DISTR.	2a DISTR.	3a DISTR.	4a DISTR.	5a DISTR.	6a DISTR.	7a DISTR.	8a DISTR.	9a DISTR.	10a DISTR.	RNI AL 16-04	avance cobertura	Promedio diario 09/12-04	Proyección de días con vacunas
ARICA	83.916	76,7%	64.400	9.000	6.900	6.000	7.500	4.500	1.500	15.000	6.000	3.000	5.000	36.980	44,1%	516	53,1
TARAPACÁ	121.591	84,5%	102.800	9.000	12.900	15.000	15.000	3.900	6.000	10.500	7.500	15.000	8.000	63.863	52,5%	1.821	21,4
ANTOFAGASTA	193.984	78,3%	151.800	15.000	19.800	22.500	22.500	10.500	7.500	15.000	9.000	15.000	15.000	93.821	48,4%	2.583	22,4
ATACAMA	106.598	86,5%	92.200	8.400	9.900	19.500	13.500	7.500	5.400	6.000	6.000	6.000	10.000	60.763	57,0%	1.691	18,6
COQUIMBO	267.716	84,8%	227.100	24.000	36.600	27.000	27.000	19.500	15.000	15.000	24.000	24.000	15.000	151.424	56,6%	3.774	20,0
VALPARAÍSO	589.532	90,2%	531.700	56.700	48.000	67.500	120.000	91.500	-	30.000	45.000	33.000	40.000	372.898	63,3%	10.554	15,0
METROPOLITANA	2.134.551	93,7%	1.999.300	240.000	158.470	270.300	360.000	419.700	-	99.000	220.500	86.330	145.000	1.435.259	67,2%	32.138	17,6
LIB. BDO O'HIGGINS	310.131	96,5%	299.400	30.000	33.000	54.000	39.000	45.000	29.400	30.000	-	24.000	15.000	224.037	72,2%	5.066	14,9
MAULE	385.265	94,6%	364.300	36.000	49.800	66.000	51.000	24.000	34.500	30.000	-	33.000	40.000	257.475	66,8%	6.137	17,4
BIOBÍO	664.640	91,1%	605.600	93.000	69.600	78.000	108.000	90.000	40.500	40.500	-	36.000	50.000	445.592	67,0%	10.633	15,0
ARAUCANÍA	324.182	96,0%	311.300	26.400	54.900	45.000	42.000	30.000	30.000	30.000	-	33.000	20.000	224.003	69,1%	6.321	13,8
LOS RÍOS	133.293	87,7%	116.900	12.000	9.900	16.500	16.500	9.000	15.000	12.000	9.000	9.000	8.000	75.629	56,7%	1.834	22,5
LOS LAGOS	278.600	89,2%	248.600	30.000	24.600	33.000	33.000	24.000	21.000	21.000	18.000	24.000	20.000	162.588	58,4%	4.272	20,1
AYSÉN	32.812	96,9%	31.800	4.500	3.000	4.500	6.000	4.800	3.000	-	-	3.000	3.000	20.492	62,5%	713	15,9
MAGALLANES	57.601	91,7%	52.800	6.000	6.000	9.000	6.000	4.800	4.500	6.000	-	4.500	6.000	35.956	62,4%	497	33,9
TOTAL	5.684.412	91,5%	5.200.000	600.000	543.370	733.800	867.000	788.700	213.300	360.000	345.000	348.830	400.000	3.660.780	64,4%	88.573	17,4

La 9ª distribución se está realizando entre el 17 y el 20 de abril

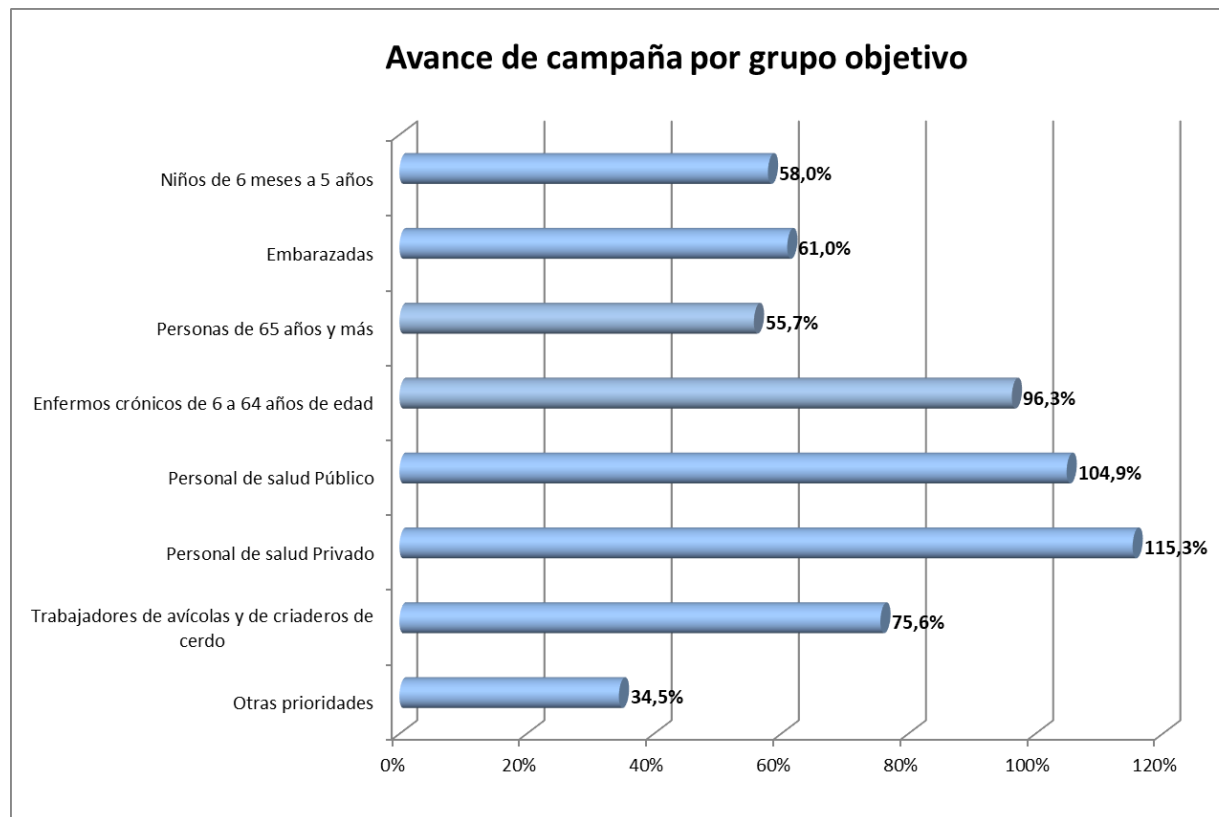
Avance de Cobertura campaña Influenza 2018 (datos preliminares)

Campaña Influenza 2018	
Población Objetivo	5.684.412
Población Objetivo Vacunada	3.661.785
% Vacunados Grupo Objetivo	64,42%
% Rechazos (sobre inmunizados)	0,31%
Total de vacunas administradas (con 2as dosis)	3.670.980
Promedio semana anterior (lunes a jueves)	80.521

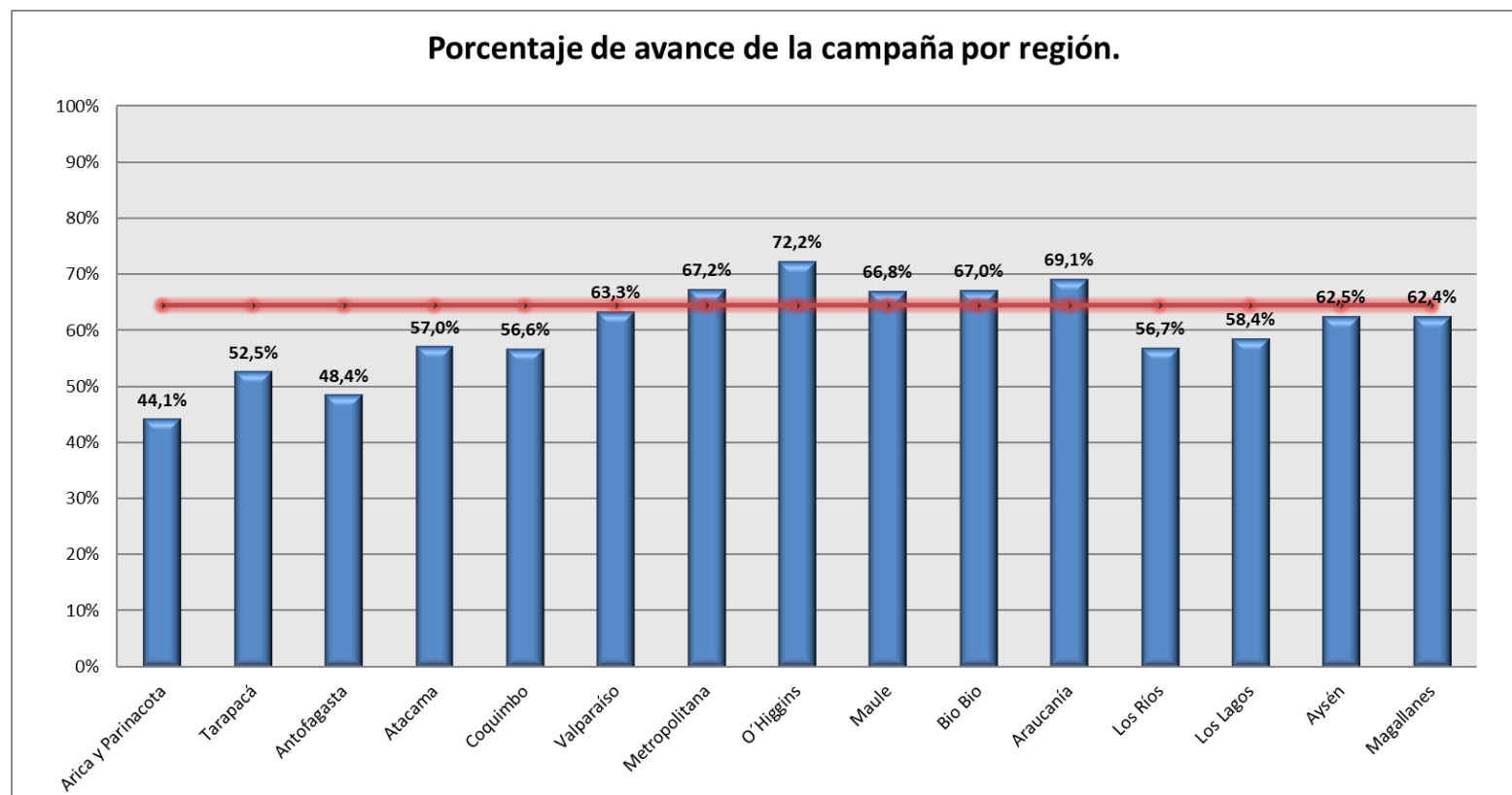
Avance de Cobertura campaña Influenza 2018 (datos preliminares)

	Vacunados	Pob. Objetivo	%
Chile	3.661.764	5.684.412	64,4%
Arica y Parinacota	36.980	83.916	44,1%
Tarapacá	63.863	121.591	52,5%
Antofagasta	93.821	193.984	48,4%
Atacama	60.763	106.598	57,0%
Coquimbo	151.424	267.716	56,6%
Valparaíso	372.898	589.532	63,3%
Metropolitana	1.435.259	2.134.551	67,2%
O´Higgins	224.037	310.131	72,2%
Maule	257.475	385.265	66,8%
Bio Bio	445.592	664.640	67,0%
Araucanía	224.003	324.182	69,1%
Los Ríos	75.629	133.293	56,7%
Los Lagos	162.588	278.600	58,4%
Aysén	20.492	32.812	62,5%
Magallanes	35.956	57.601	62,4%
Sin Reporte de Residencia	984		

Avance de Cobertura campaña Influenza 2018 (datos preliminares)



Avance de Cobertura campaña Influenza 2018 (datos preliminares)

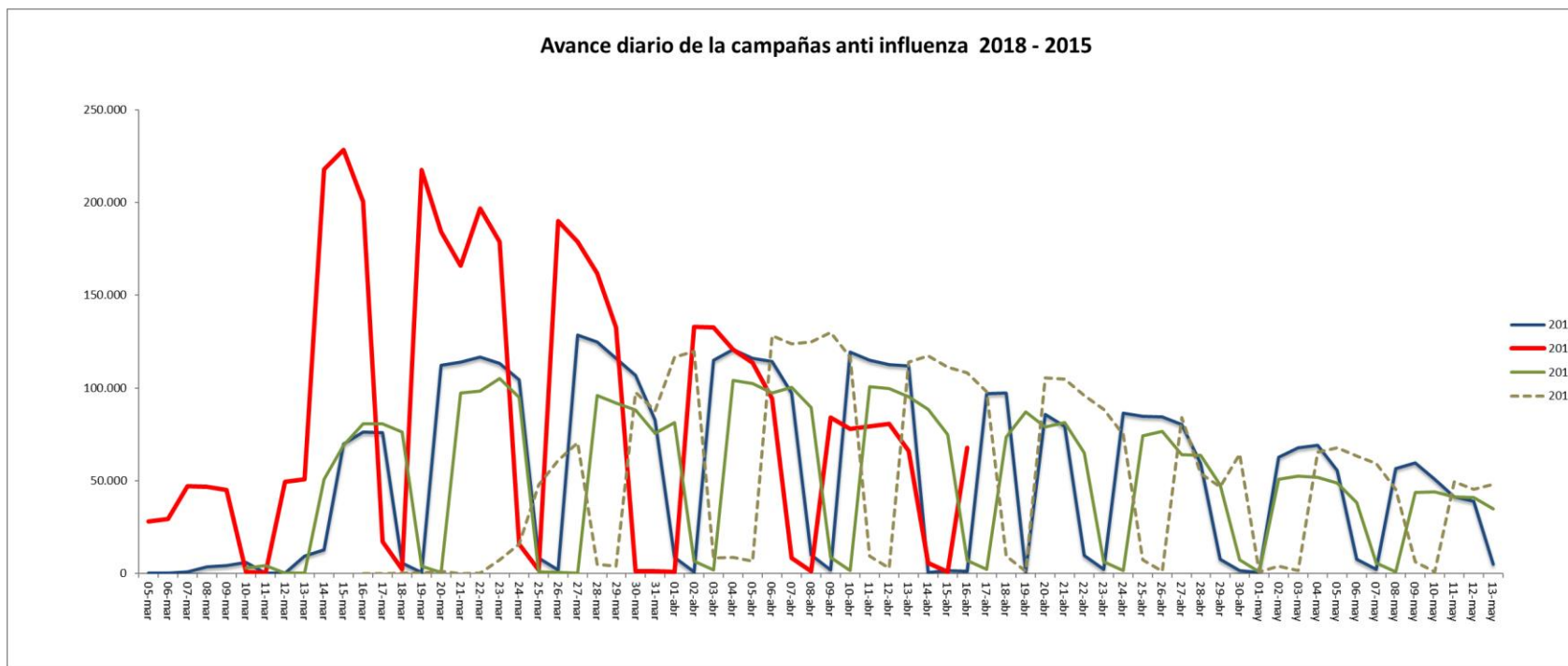


Avance de Cobertura campaña Influenza 2018 (datos preliminares)

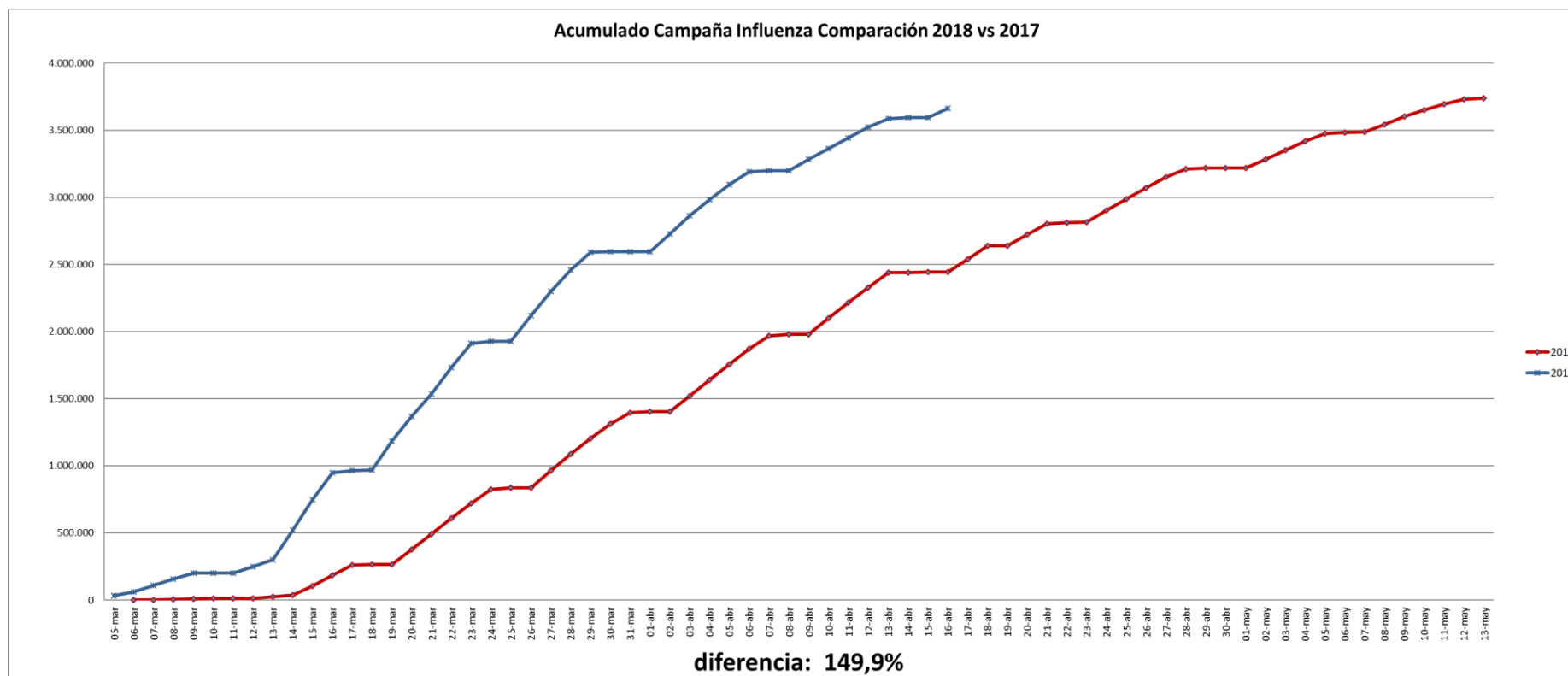
País/Regiones	Personal de salud Público	Personal de salud Privado	Embarazadas	Enfermos crónicos de 6 a 64 años de edad	Personas de 65 años y más	Niños de 6 meses a 5 años	Trabajadores de avícolas y de criaderos de cerdo	Otras prioridades
Total Nacional	245.631	73.283	75.285	1.053.958	1.161.530	793.210	21.159	237.708
Arica y Parinacota	3.531	860	864	6.821	10.995	7.992	220	5.697
Tarapacá	5.217	697	1.846	18.178	15.439	15.885	171	6.430
Antofagasta	5.931	3.172	2.347	23.989	22.944	31.330	47	4.061
Atacama	3.564	638	1.254	18.082	16.144	16.750	31	4.300
Coquimbo	9.027	1.209	2.709	45.425	46.635	31.765	396	14.258
Valparaíso	24.392	6.258	7.012	107.729	128.199	71.204	3.496	24.608
Metropolitana	90.149	44.094	33.275	411.238	464.620	323.274	4.918	63.691
O'Higgins	11.357	3.110	3.666	68.325	65.533	44.815	6.727	20.504
Maule	14.072	2.204	4.446	77.332	77.763	51.913	1.815	27.930
Bio Bio	36.604	4.925	7.887	134.753	152.312	88.696	1.085	19.330
Araucanía	14.902	2.140	4.352	58.992	71.160	48.627	778	23.052
Los Ríos	6.091	1.061	1.249	21.283	24.581	14.281	742	6.341
Los Lagos	14.357	2.295	3.324	46.562	50.050	35.281	673	10.046
Aysén	2.295	181	457	4.905	5.237	5.775	16	1.626
Magallanes	4.142	439	579	9.825	9.633	5.557	44	5.737
Sin Reporte de Residencia			18	519	285	65		97

A destacar, ya llevamos más de 1.160.000 adultos mayores vacunados...en toda la campaña anterior se vacunaron poco más de 1.130.000 adultos mayores; es decir un 103% de lo vacunado el 2017

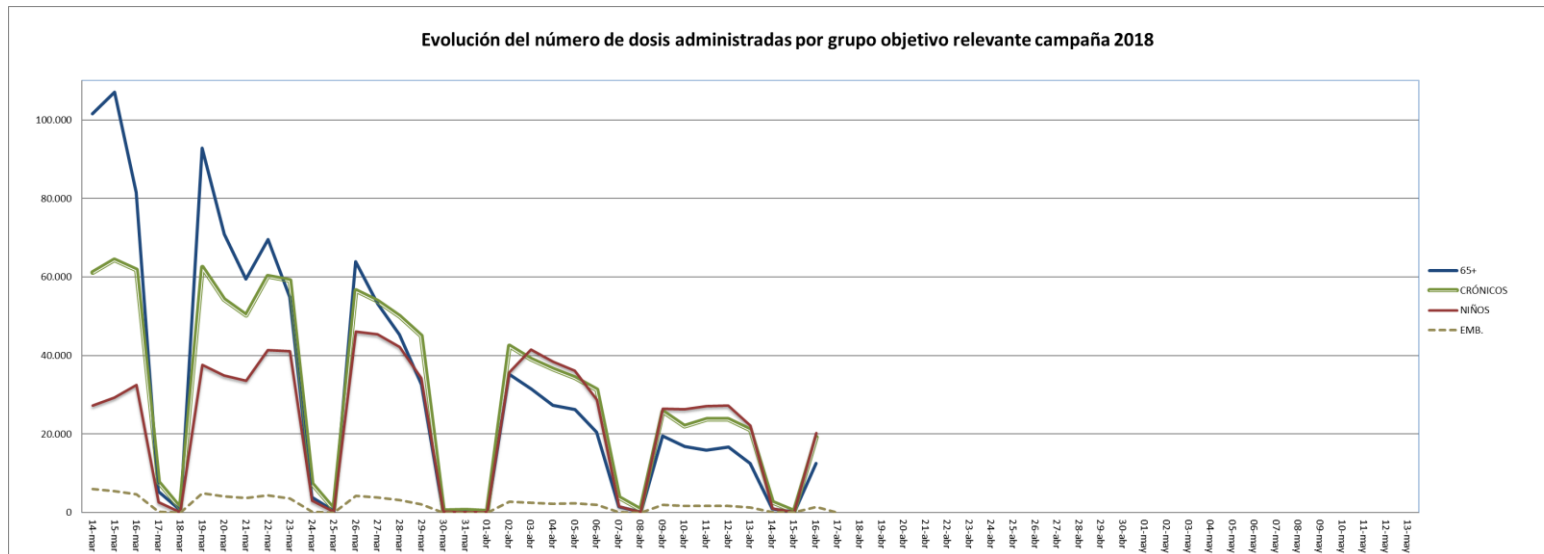
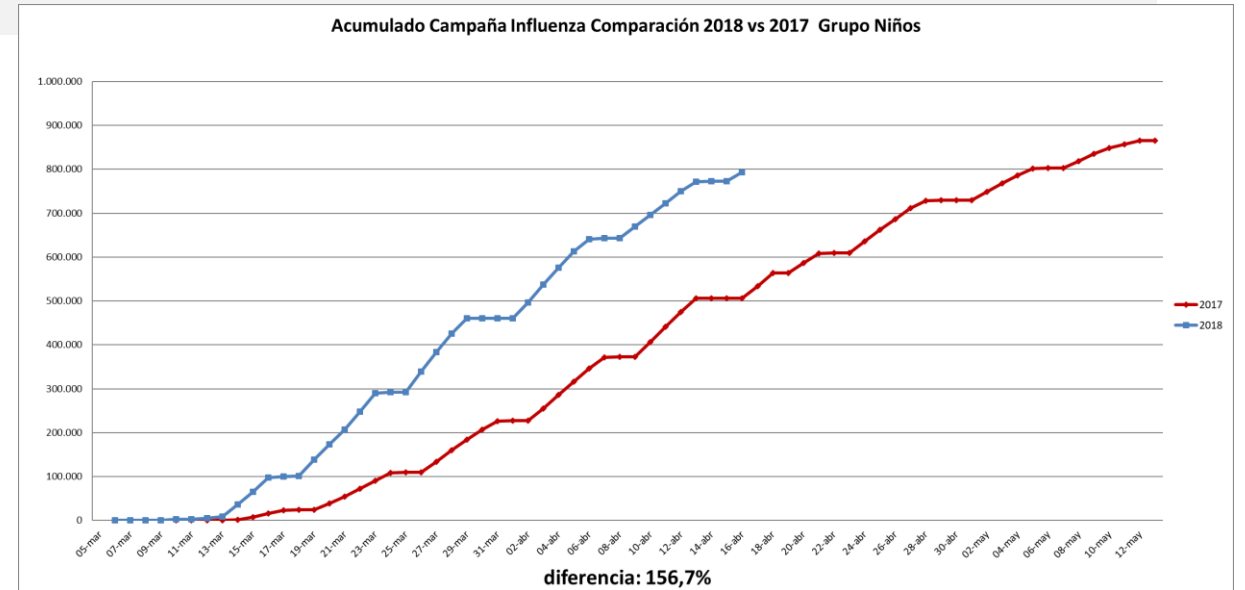
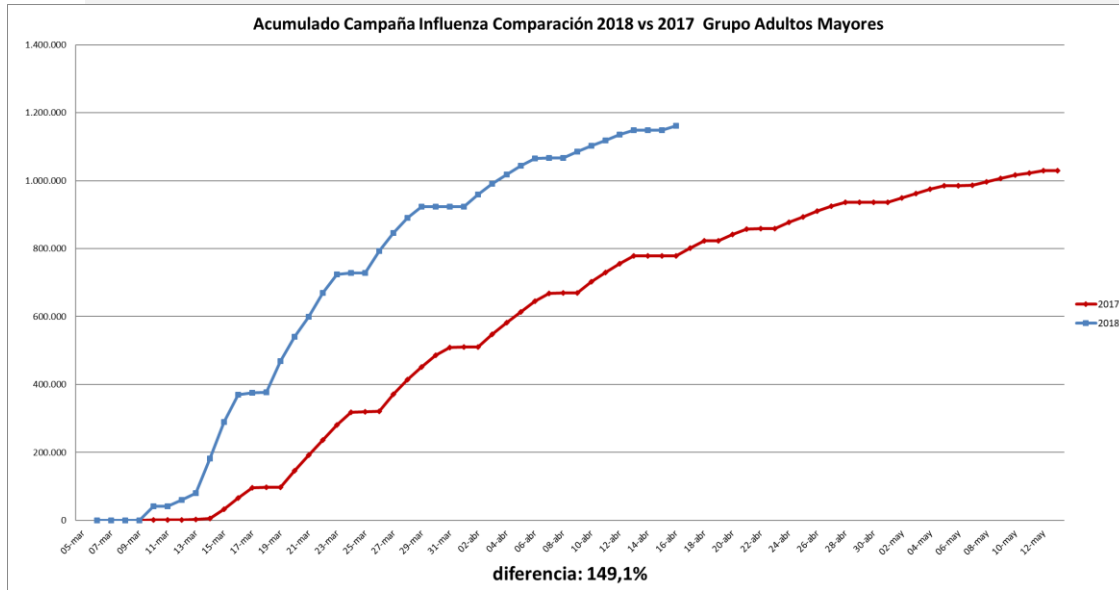
Avance de Cobertura campaña Influenza 2018 (datos preliminares)



Avance de Cobertura campaña Influenza 2018 (datos preliminares)



Avance de Cobertura campaña Influenza 2018 (datos preliminares)





Chile
mejor