



Ministerio de  
Salud

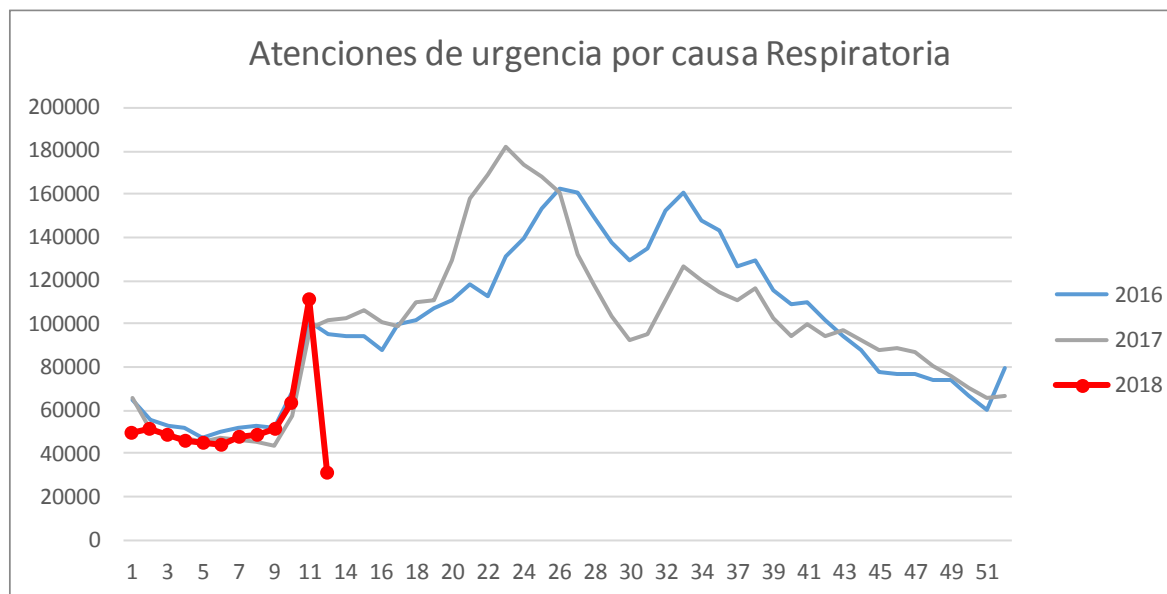
Gobierno de Chile

# SISTEMA DE ATENCIONES DE URGENCIA DEIS- SE 1 a 12, AÑO 2018

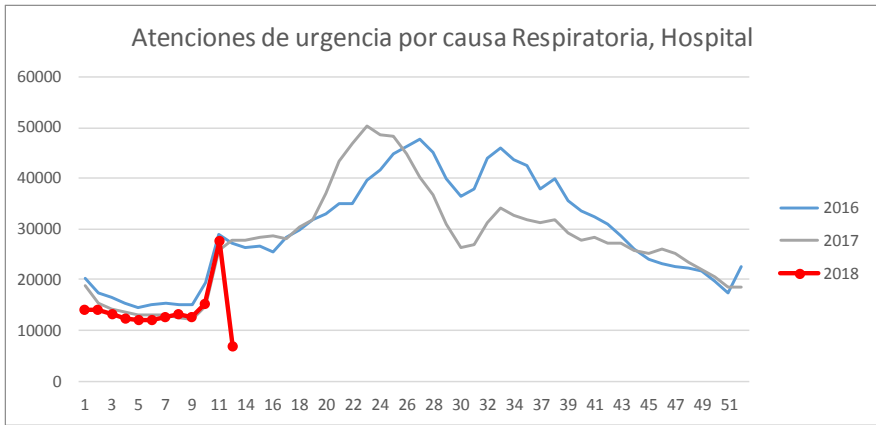


# Total atenciones de urgencia por causa respiratoria, por semana estadística

Semana	2016	2017	2018
9	52.079	43.553	50.887
10	68.603	57.202	63.059
11	101.162	97.894	111.383
<b>12</b>	<b>106.033</b>	<b>109.193</b>	<b>124.827</b>
<b>% Variación</b>			<b>12</b>



# Total atenciones de urgencia por causa respiratoria y semana estadística

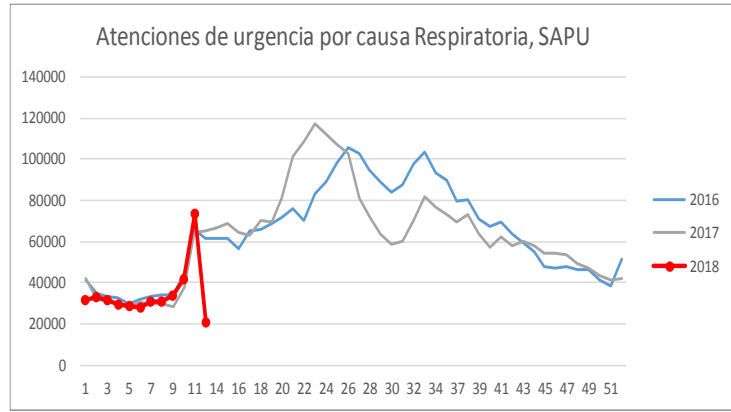


Semana	2016	2017	2018
9	14.905	12.027	12.683
10	19.493	14.830	15.249
11	28.822	25.647	27.602
<b>12</b>	<b>29.074</b>	<b>30.124</b>	<b>30.837</b>

**% Variación** **12**

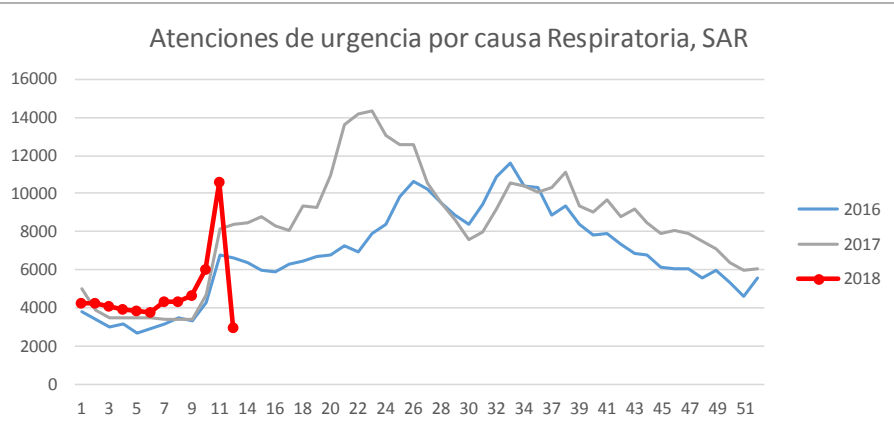
Semana	2016	2017	2018
9	33.888	28.117	33.562
10	44.801	37.664	41.826
11	65.534	64.117	73.213
<b>12</b>	<b>69.566</b>	<b>69.899</b>	<b>82.305</b>

**% Variación** **12**



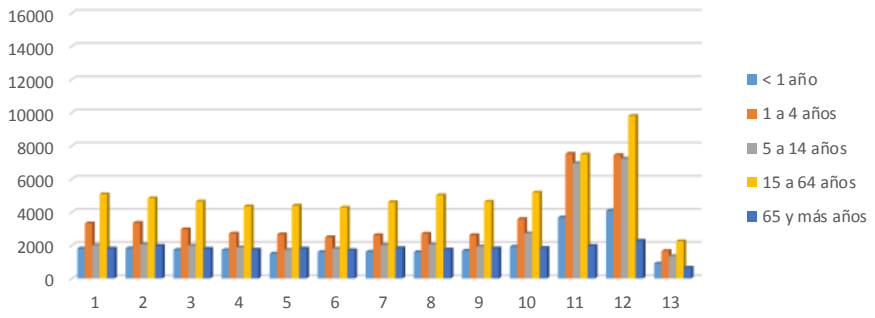
Semana	2016	2017	2018
9	3.286	3.409	4.642
10	4.309	4.708	5.984
11	6.806	8.130	10.568
<b>12</b>	<b>7.393</b>	<b>9.170</b>	<b>11.685</b>

**% Variación** **11**



# Total atenciones de urgencia por causa respiratoria, grupo etario y semana estadística.

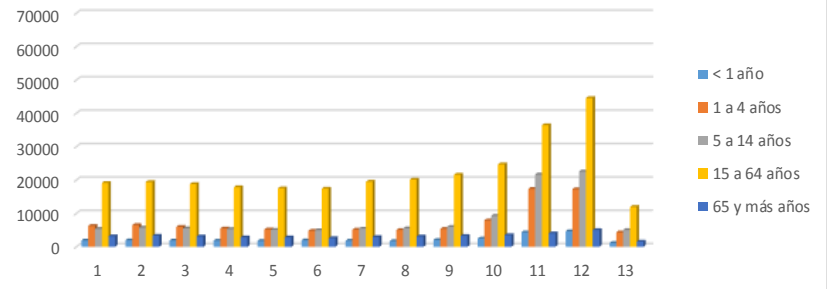
Atenciones de urgencia por causa Respiratoria, según grupo etario, Hospitales



Semana	<1 año	1-4 años	5-14 años	15-64 años	65 años y más
9	1.804	4.736	5.278	18.969	2.775
10	2.149	6.873	8.116	21.735	2.953
11	3.713	15.123	18.999	31.886	3.492
<b>12</b>	<b>4.098</b>	<b>15.174</b>	<b>19.930</b>	<b>38.805</b>	<b>4.298</b>
<b>% Variación</b>	<b>10</b>	<b>0</b>	<b>5</b>	<b>22</b>	<b>23</b>

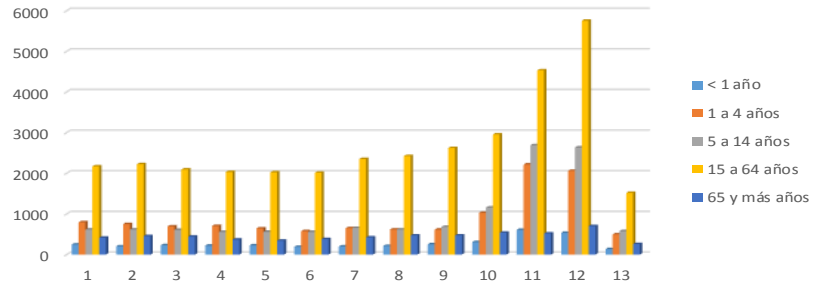
Semana	<1 año	1-4 años	5-14 años	15-64 años	65 años y más
9	1.685	2.613	1.934	4.635	1.816
10	1.923	3.584	2.717	5.182	1.843
11	3.679	7.520	6.954	7.483	1.966
<b>12</b>	<b>4.087</b>	<b>7.442</b>	<b>7.223</b>	<b>9.805</b>	<b>2.280</b>
<b>% Variación</b>	<b>11</b>	<b>-1</b>	<b>4</b>	<b>31</b>	<b>16</b>

Atenciones de urgencia por causa Respiratoria, según grupo etario, SAPU



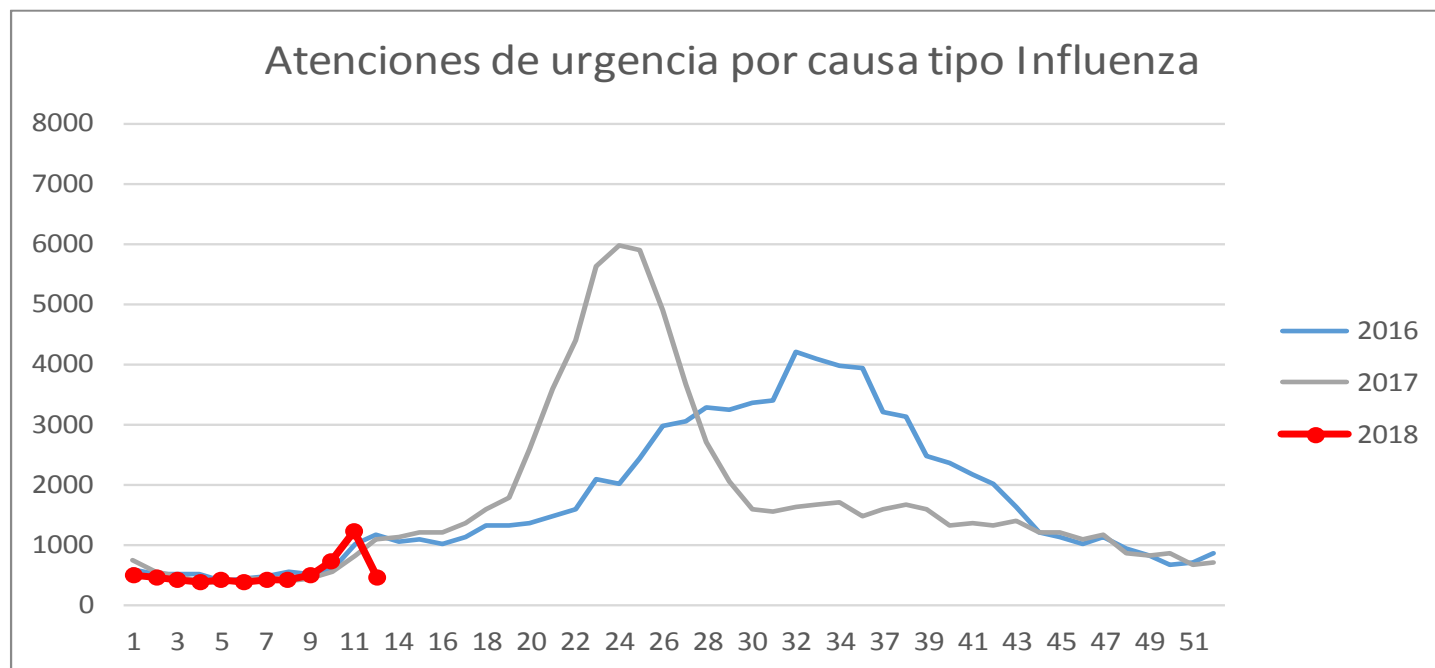
Semana	<1 año	1-4 años	5-14 años	15-64 años	65 años y más
9	254	614	682	2.621	471
10	308	1.026	1.158	2.955	537
11	608	2.216	2.690	4.534	520
<b>12</b>	<b>534</b>	<b>2.061</b>	<b>2.636</b>	<b>5.754</b>	<b>700</b>
<b>% Variación</b>	<b>-12</b>	<b>-7</b>	<b>-2</b>	<b>27</b>	<b>35</b>

Atenciones de urgencia por causa Respiratoria, según grupo etario, SAR

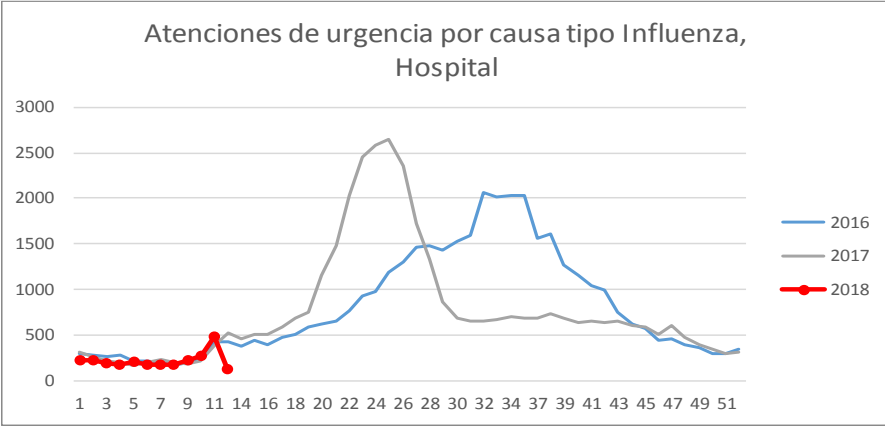


# Total atenciones de urgencia por causa tipo Influenza, por semana estadística

Semana	2016	2017	2018
9	511	408	476
10	578	537	730
11	1.007	820	1.205
<b>12</b>	<b>1.161</b>	<b>1.092</b>	<b>1.580</b>
<b>% Variación</b>			<b>31</b>

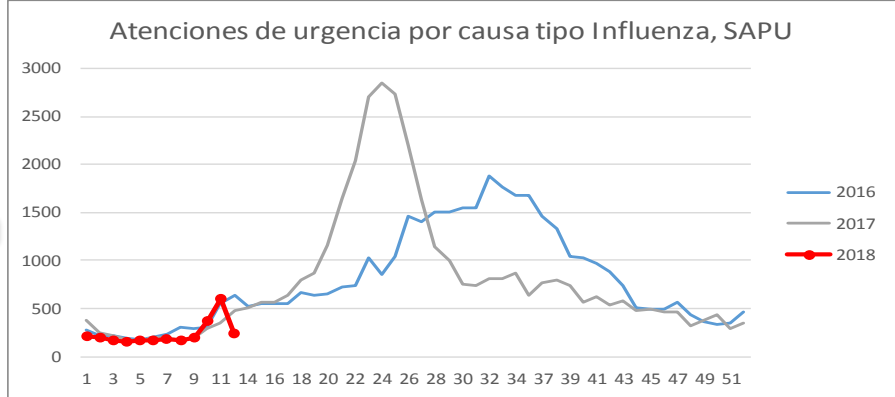


# Total atenciones de urgencia por causa tipo Influenza, por semana estadística

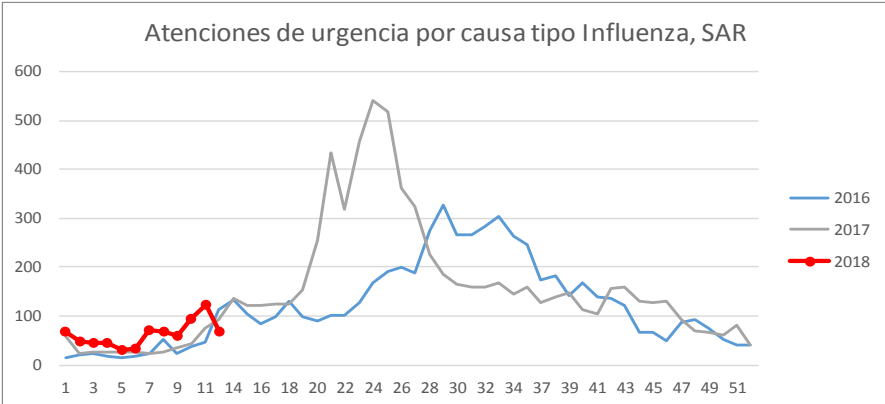


Semana	2016	2017	2018
9	193	178	218
10	241	206	262
11	417	394	487
<b>12</b>	<b>460</b>	<b>562</b>	<b>633</b>
<b>% Variación</b>			<b>30</b>

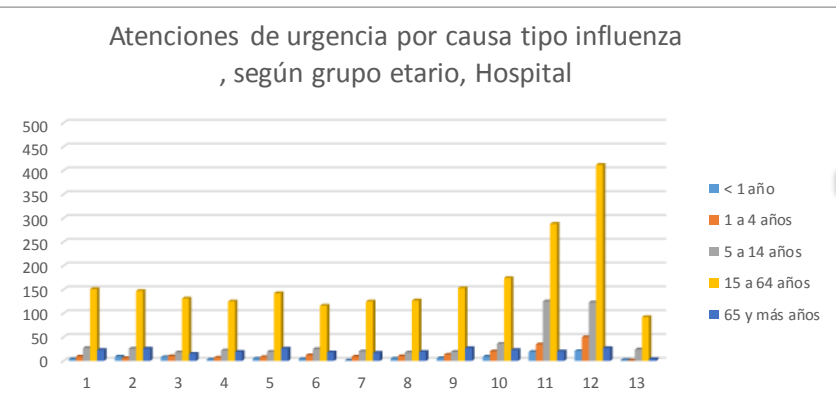
Semana	2016	2017	2018
9	295	196	200
10	300	288	374
11	545	352	595
<b>12</b>	<b>628</b>	<b>464</b>	<b>797</b>
<b>% Variación</b>			<b>34</b>



Semana	2016	2017	2018
9	23	34	58
10	37	43	94
11	45	74	123
<b>12</b>	<b>73</b>	<b>66</b>	<b>150</b>
<b>% Variación</b>			<b>22</b>

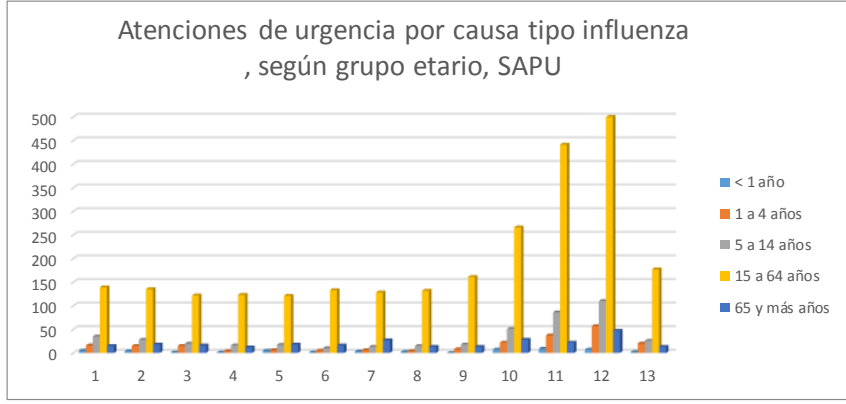


# Total atenciones de urgencia por causa tipo influenza por grupo etario y semana estadística.

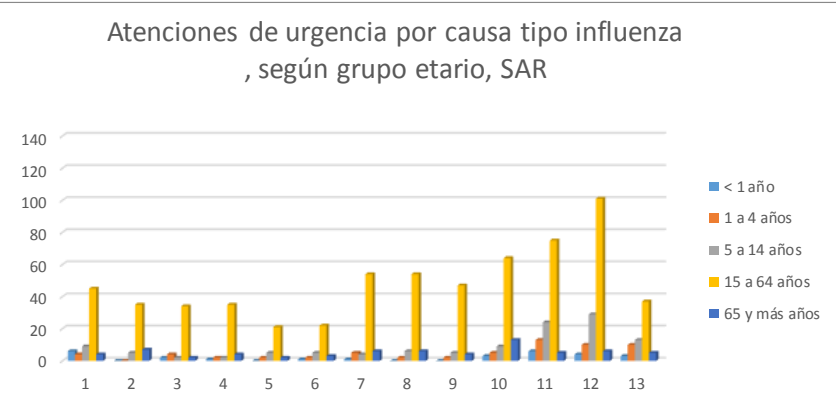


Semana	<1 año	1-4 años	5-14 años	15-64 años	65 años y más
9	6	13	19	153	27
10	9	20	36	174	23
11	19	35	125	288	20
<b>12</b>	<b>21</b>	<b>50</b>	<b>123</b>	<b>412</b>	<b>27</b>
<b>% Variación</b>	<b>11</b>	<b>43</b>	<b>-2</b>	<b>43</b>	<b>35</b>

Semana	<1 año	1-4 años	5-14 años	15-64 años	65 años y más
9	0	8	18	161	13
10	7	22	51	266	28
11	9	37	86	441	22
<b>12</b>	<b>7</b>	<b>57</b>	<b>110</b>	<b>576</b>	<b>47</b>
<b>% Variación</b>	<b>-22</b>	<b>54</b>	<b>28</b>	<b>31</b>	<b>114</b>

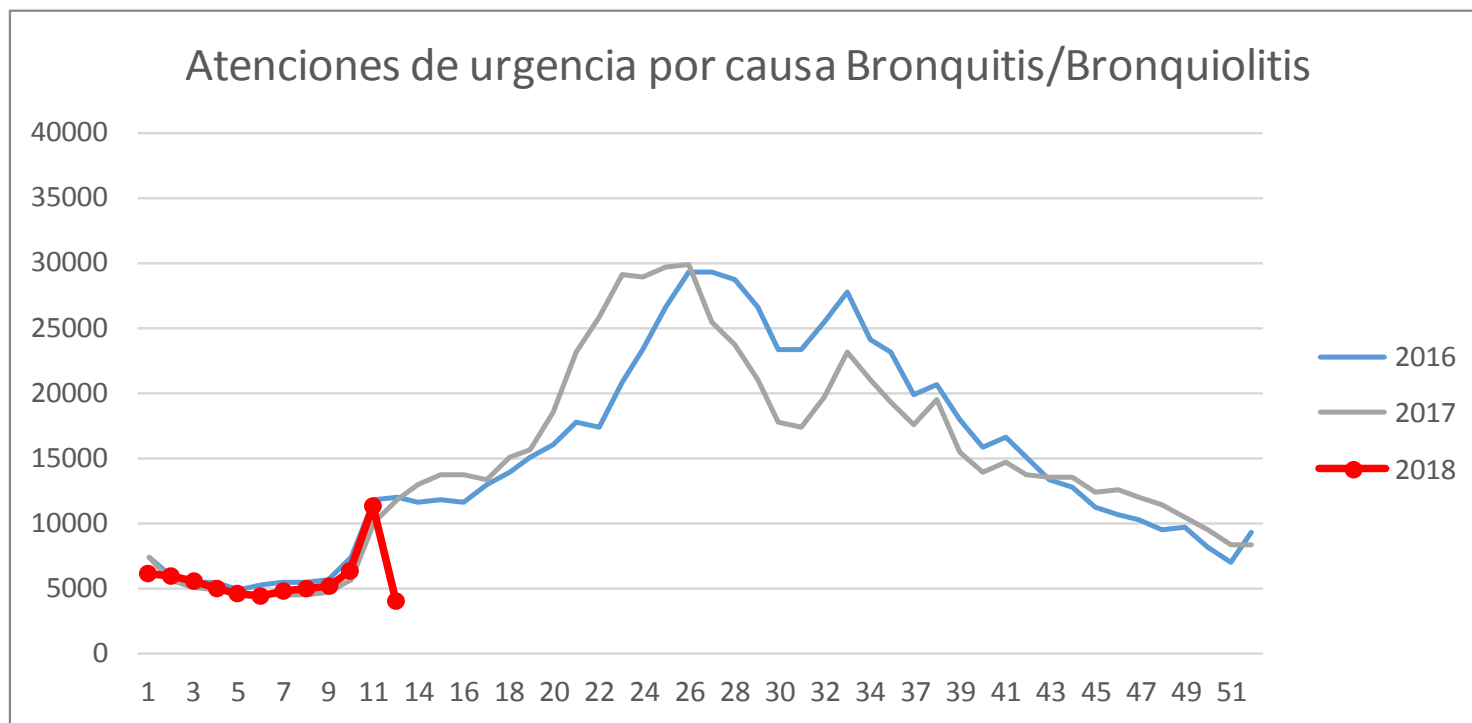


Semana	<1 año	1-4 años	5-14 años	15-64 años	65 años y más
9	0	2	5	47	4
10	3	5	9	64	13
11	6	13	24	75	5
<b>12</b>	<b>4</b>	<b>10</b>	<b>29</b>	<b>101</b>	<b>6</b>
<b>% Variación</b>	<b>-33</b>	<b>-23</b>	<b>21</b>	<b>35</b>	<b>20</b>



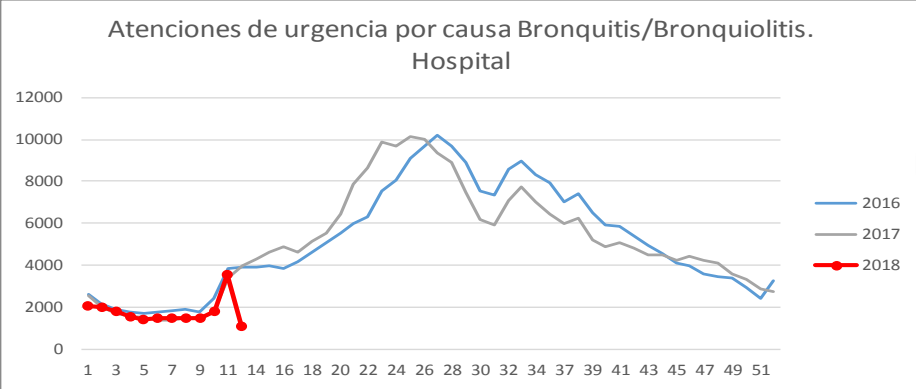
# Total atenciones de urgencia por causa Bronquitis, por semana estadística

Semana	2016	2017	2018
9	5.514	4.556	5.136
10	7.376	5.552	6.241
11	11.720	10.083	11.354
<b>12</b>	<b>12.785</b>	<b>12.524</b>	<b>14.136</b>
<b>% Variación</b>			<b>25</b>



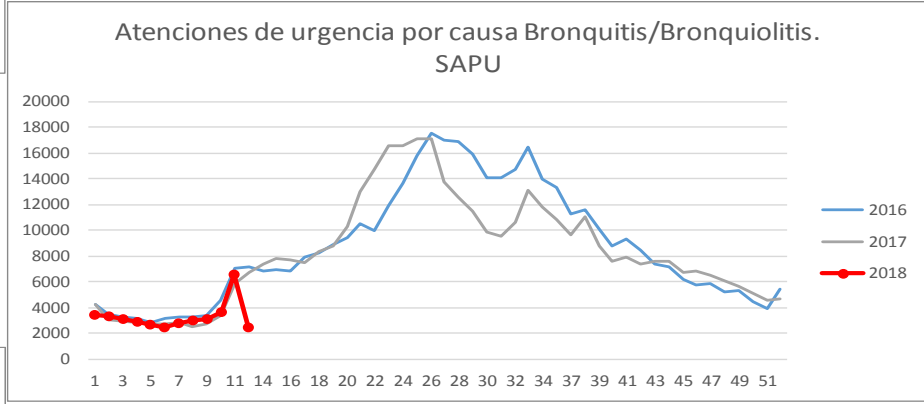


# Total atenciones de urgencia por causa Bronquitis, por semana estadística

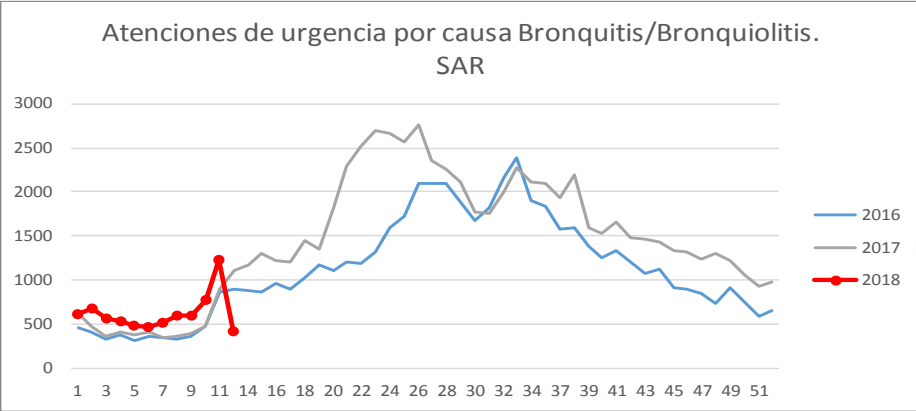


Semana	2016	2017	2018
9	1.748	1.435	1.445
10	2.385	1.758	1.819
11	3.834	3.358	3.568
<b>12</b>	<b>4.153</b>	<b>4.204</b>	<b>4.451</b>
<b>% Variación</b>			<b>25</b>

Semana	2016	2017	2018
9	3.415	2.734	3.095
10	4.520	3.318	3.656
11	7.023	5.835	6.553
<b>12</b>	<b>7.697</b>	<b>7.127</b>	<b>8.130</b>
<b>% Variación</b>			<b>24</b>

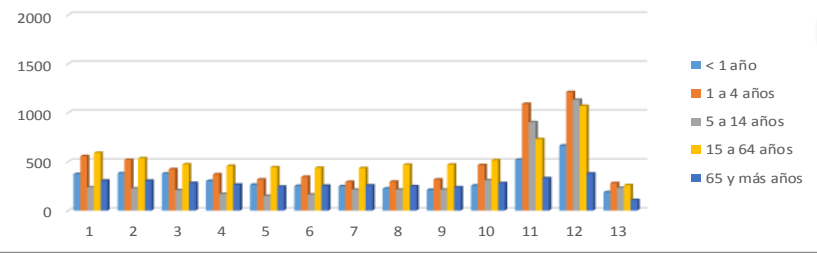


Semana	2016	2017	2018
9	351	387	596
10	471	476	766
11	863	890	1.233
<b>12</b>	<b>935</b>	<b>1.193</b>	<b>1.555</b>
<b>% Variación</b>			<b>26</b>



# Total atenciones de urgencia por causa bronquitis/Bronquiolitis por grupo etario y semana estadística.

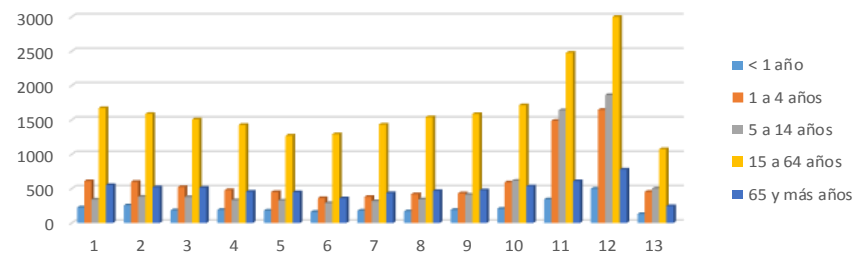
Atenciones de urgencia por causa Bronquitis/Bronquiolitis, según grupo etario. Hospital



Semana	<1 año	1-4 años	5-14 años	15-64 años	65 años y más
9	210	316	213	469	237
10	255	463	308	513	280
11	518	1.089	902	730	329
<b>12</b>	<b>664</b>	<b>1.210</b>	<b>1.131</b>	<b>1.069</b>	<b>377</b>
<b>% Variación</b>	<b>28</b>	<b>11</b>	<b>25</b>	<b>46</b>	<b>15</b>

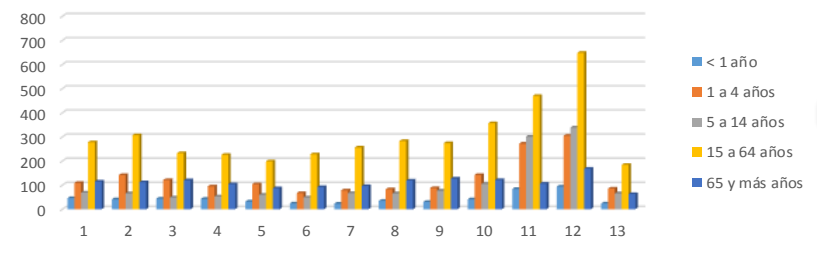
Semana	<1 año	1-4 años	5-14 años	15-64 años	65 años y más
9	190	432	412	1.586	475
10	206	591	613	1.712	534
11	344	1.487	1.639	2.476	607
<b>12</b>	<b>499</b>	<b>1.646</b>	<b>1.862</b>	<b>3.345</b>	<b>778</b>
<b>% Variación</b>	<b>45</b>	<b>11</b>	<b>14</b>	<b>35</b>	<b>28</b>

Atenciones de urgencia por causa Bronquitis/Bronquiolitis, según grupo etario. SAPU



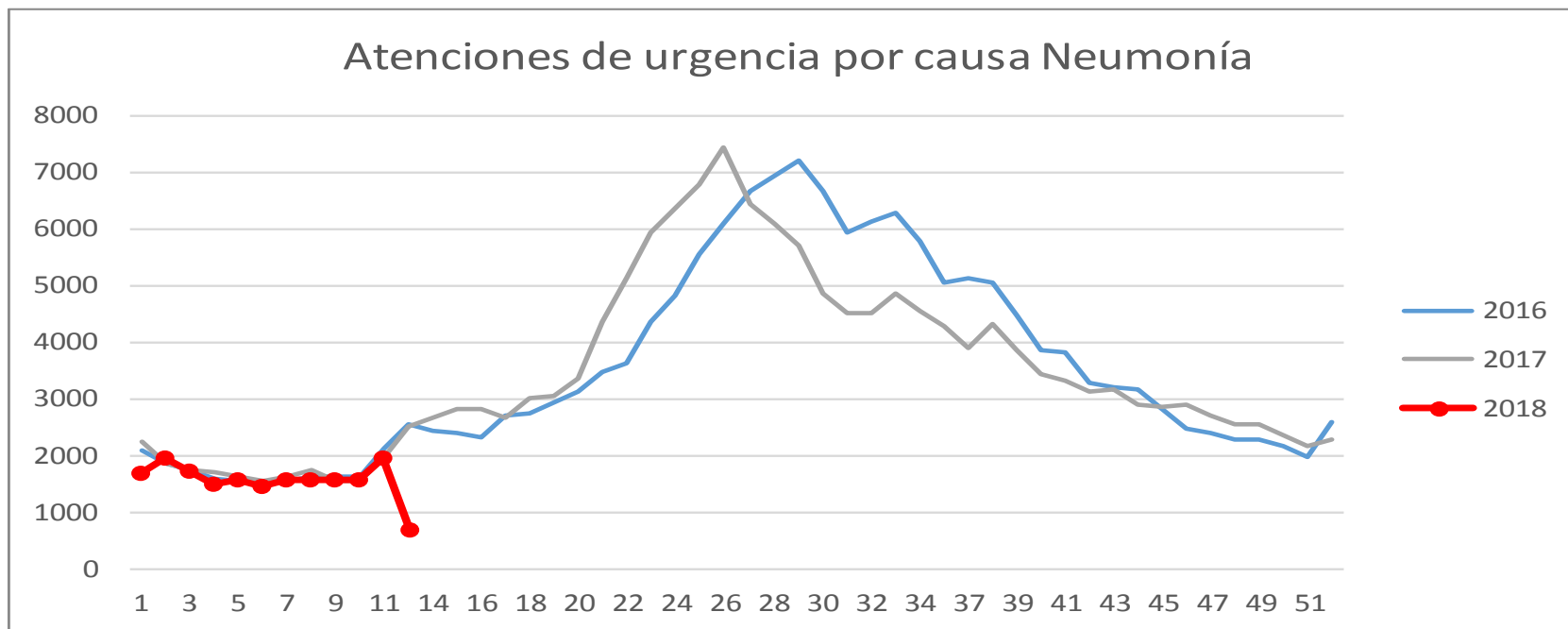
Semana	<1 año	1-4 años	5-14 años	15-64 años	65 años y más
9	30	88	77	274	127
10	41	142	105	357	121
11	84	272	301	470	106
<b>12</b>	<b>94</b>	<b>305</b>	<b>339</b>	<b>649</b>	<b>168</b>
<b>% Variación</b>	<b>12</b>	<b>12</b>	<b>13</b>	<b>38</b>	<b>58</b>

Atenciones de urgencia por causa Bronquitis/Bronquiolitis, según grupo etario. SAR

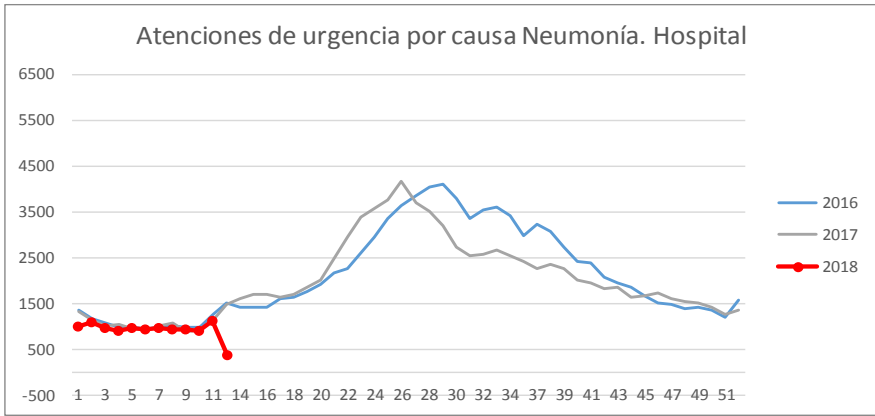


# Total atenciones de urgencia por causa Neumonía, por semana estadística

Semana	2016	2017	2018
9	1.637	1.535	1.577
10	1.618	1.539	1.546
11	2.135	1.975	1.964
<b>12</b>	<b>2.442</b>	<b>2.308</b>	<b>2.448</b>
<b>% Variación</b>			<b>25</b>

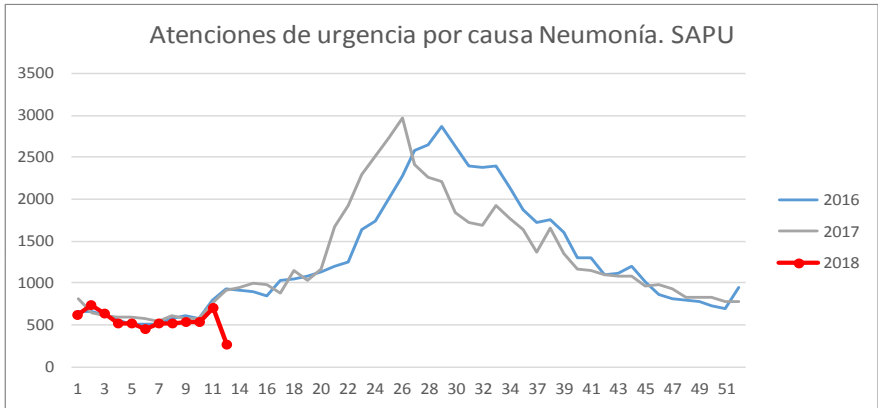


# Total atenciones de urgencia por causa Neumonía, por semana estadística

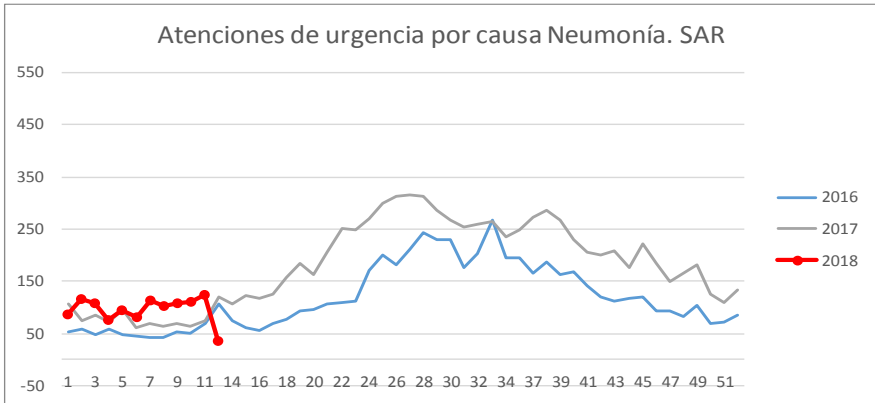


Semana	2016	2017	2018
9	974	889	938
10	994	905	903
11	1.276	1.142	1.130
<b>12</b>	<b>1.464</b>	<b>1.423</b>	<b>1.416</b>
<b>% Variación</b>			<b>25</b>

Semana	2016	2017	2018
9	610	576	531
10	575	571	532
11	790	759	709
<b>12</b>	<b>922</b>	<b>790</b>	<b>886</b>
<b>% Variación</b>			<b>25</b>

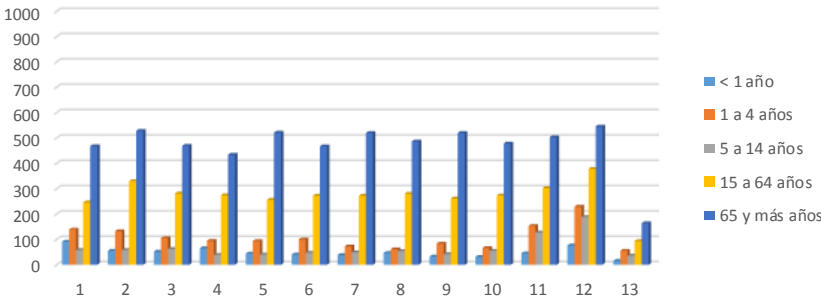


Semana	2016	2017	2018
9	53	70	108
10	49	63	111
11	69	74	125
<b>12</b>	<b>56</b>	<b>95</b>	<b>146</b>
<b>% Variación</b>			<b>17</b>



# Total atenciones de urgencia por causa Neumonía, por grupo etario y semana estadística.

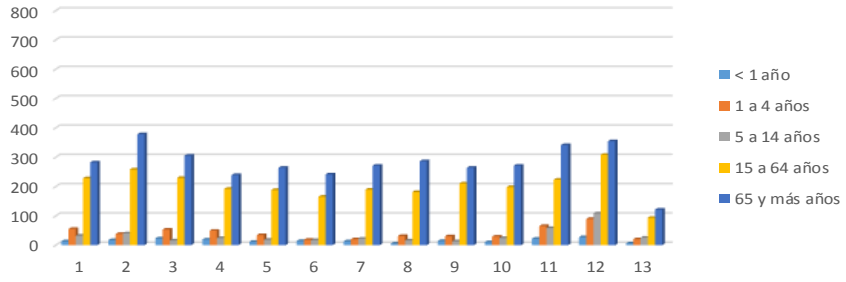
Atenciones de urgencia por causa Neumonía según grupo etario. Hospital



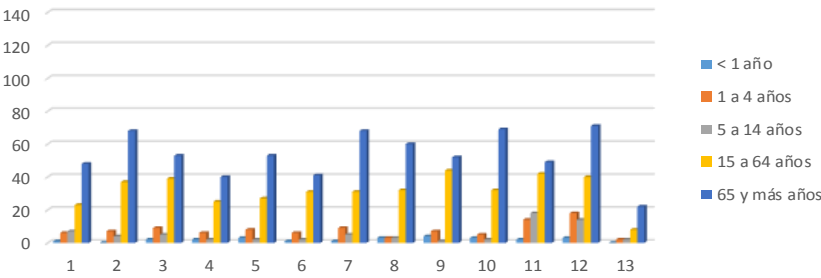
Semana	<1 año	1-4 años	5-14 años	15-64 años	65 años y más
9	32	83	42	261	520
10	31	66	55	273	478
11	45	153	127	302	503
<b>12</b>	<b>76</b>	<b>229</b>	<b>188</b>	<b>378</b>	<b>545</b>
<b>% Variación</b>	<b>69</b>	<b>50</b>	<b>48</b>	<b>25</b>	<b>8</b>

Semana	<1 año	1-4 años	5-14 años	15-64 años	65 años y más
9	14	30	13	210	264
10	10	29	24	198	271
11	22	65	58	223	341
<b>12</b>	<b>27</b>	<b>89</b>	<b>108</b>	<b>308</b>	<b>354</b>
<b>% Variación</b>	<b>23</b>	<b>37</b>	<b>86</b>	<b>38</b>	<b>4</b>

Atenciones de urgencia por causa Neumonía según grupo etario. SAPU



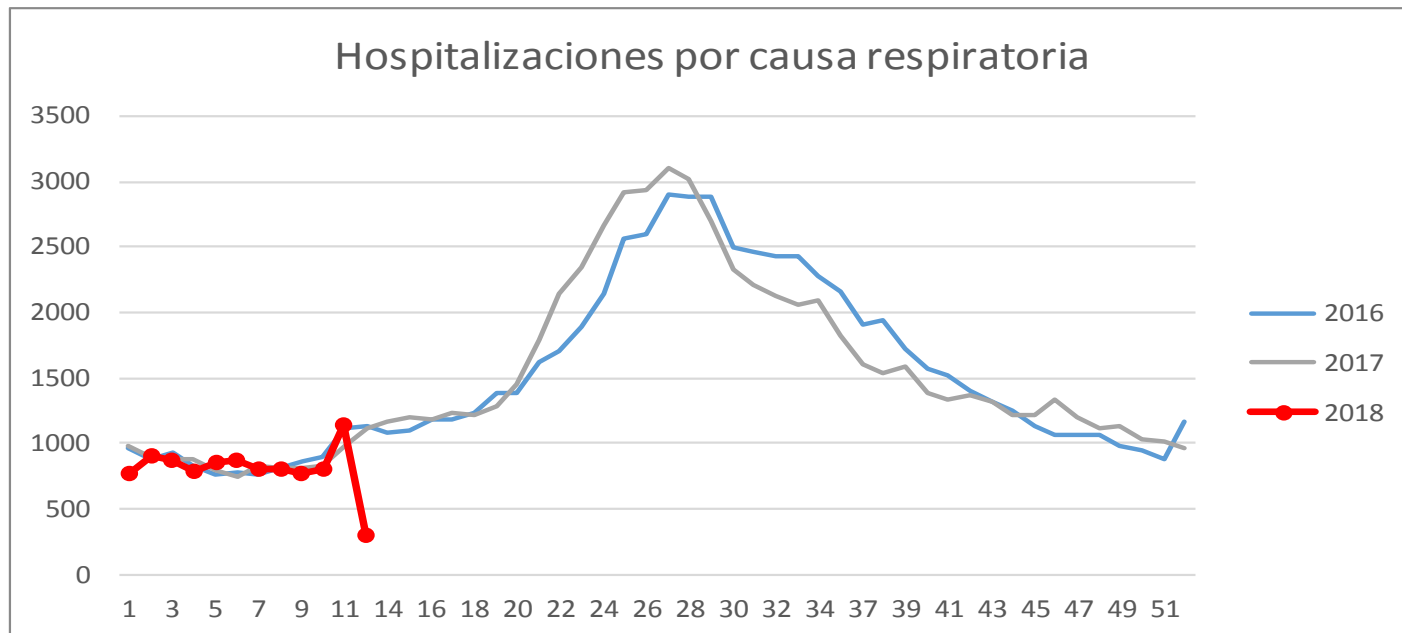
Atenciones de urgencia por causa Neumonía según grupo etario. SAR



Semana	<1 año	1-4 años	5-14 años	15-64 años	65 años y más
9	4	7	1	44	52
10	3	5	2	32	69
11	2	14	18	42	49
<b>12</b>	<b>3</b>	<b>18</b>	<b>14</b>	<b>40</b>	<b>71</b>
<b>% Variación</b>	<b>50</b>	<b>29</b>	<b>-22</b>	<b>-5</b>	<b>45</b>

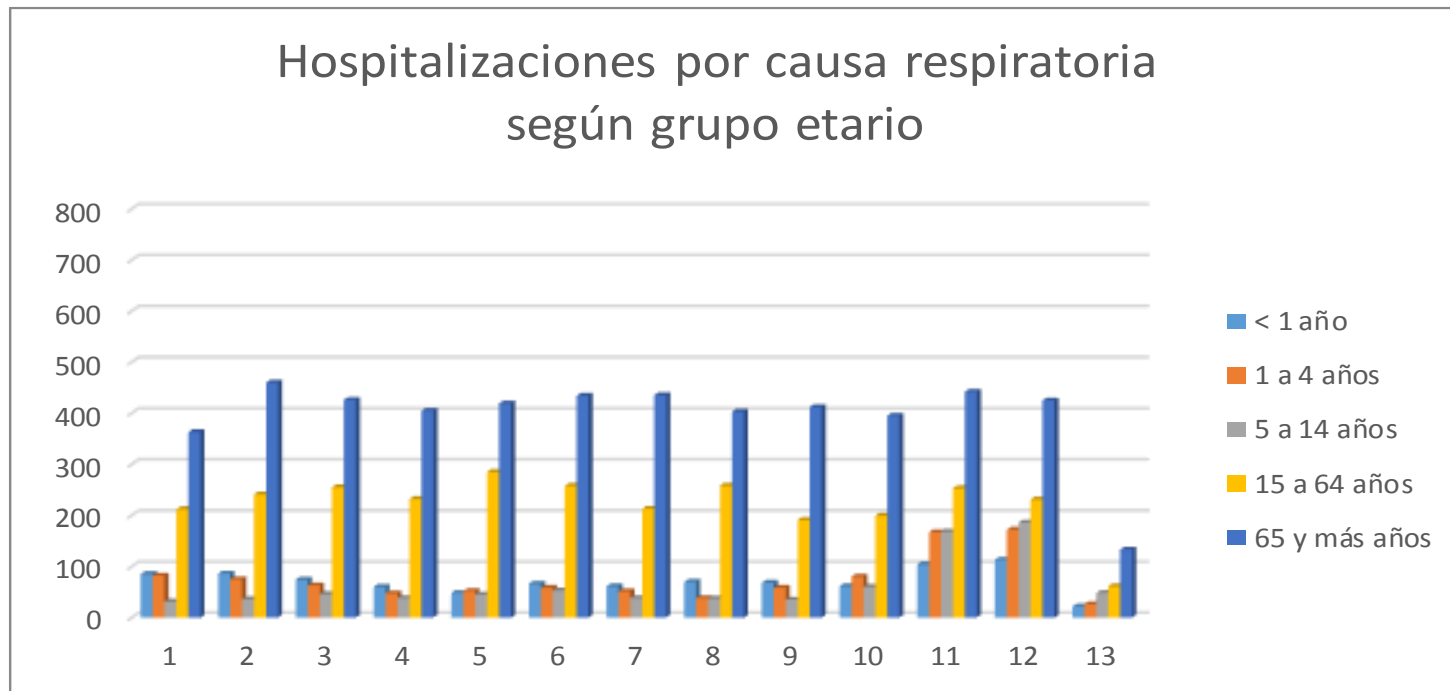
# Total Hospitalizaciones por causa respiratoria, por semana estadística.

Semana	2016	2017	2018
9	865	812	764
10	887	829	795
11	1.116	977	1.134
<b>12</b>	<b>1.062</b>	<b>1.150</b>	<b>1.127</b>
<b>% Variación</b>			<b>-1</b>



# Total de hospitalizaciones por causa respiratoria, por grupo etario y semana estadística.

Semana	<1 año	1-4 años	5-14 años	15-64 años	65 años y más
9	68	58	35	191	412
10	61	80	60	199	395
11	104	167	168	253	442
<b>12</b>	<b>113</b>	<b>172</b>	<b>186</b>	<b>231</b>	<b>425</b>
<b>% Variación</b>	<b>9</b>	<b>3</b>	<b>11</b>	<b>-9</b>	<b>-4</b>



## Resumen:

Según información de los **Registros de Atenciones de Urgencia** las atenciones por causa respiratoria en Hospitales, SAPU y SAR equivale al 34% de las atenciones de urgencia a la SE12, donde el 21% son atenciones realizadas en Hospitales, 42% en SAPU y 40% en SAR.

Del total de hospitalizaciones en la SE12, el 12% corresponde a una hospitalización por causa respiratoria.

- En las **atenciones de urgencia por causa respiratoria**, se observa un incremento del 12% en la SE 12, reflejado en las atenciones de Hospitales del 12%, SAPU 12%, y SAR 11%, respecto a las atenciones por grupo etario se destacan las atenciones en el grupo de menores de 1 año con 11% para hospitales, SAPU 15 a 64 años con un 22% y SAR menores de 1 año con un 12%.
- En las **atenciones de urgencia por causa tipo influenza**, se observa un incremento del 31% para la SE 12, esto se refleja en las atenciones de hospitales con un 30%, SAPU 34% y SAR 22%, este incremento se destaca en los grupos etarios 1 a 4 años y 15 a 64 años ambos con un 43% en Hospital y SAR con un 35% en el grupo etario de menores de 1 año. Sin embargo, en las atenciones SAPU se observa una disminución del -22% para el grupo etario 5 a 14 años.
- En las **atenciones de urgencia por causa bronquitis**, se observa un incremento del 25% para la SE 12, este incremento se ve reflejado en las atenciones de hospitales con un 25%, SAPU 24% y SAR 26%, este incremento se destaca en los grupos etarios menores de 1 año con un 28% en hospitales y 65 y más años con un 28% en SAPU y 12% en SAR para el grupo etario de 1 a 4 años.
- En las **atenciones de urgencia por causa neumonía**, se observa un aumento del 25% para SE 12, este incremento se ve reflejado en las atenciones de hospitales con un 25%, SAPU 25% y SAR 17%, este incremento afecta a las atenciones por grupo etario en hospitales con un 69% para el grupo de menores de 1 año y SAPU con un 86% para el grupo de 5 a 14 años. Sin embargo, se observa una disminución en SAR del -22% para el grupo de 5 a 14 años.
- En las **hospitalizaciones por causa respiratoria**, se observa una leve disminución del -1% para la SE 12, esta disminución se refleja en las atenciones para el grupo etario de 15 a 64 años con un -9% y 65 y más años con un -4%. Sin embargo, para las atenciones por grupo etario se observa un incremento del 9% para el grupo de menores de 1 año.





# GRACIAS

MEJORES DATOS  
MÁS INFORMACIÓN  
CHILENOS SALUDABLES

