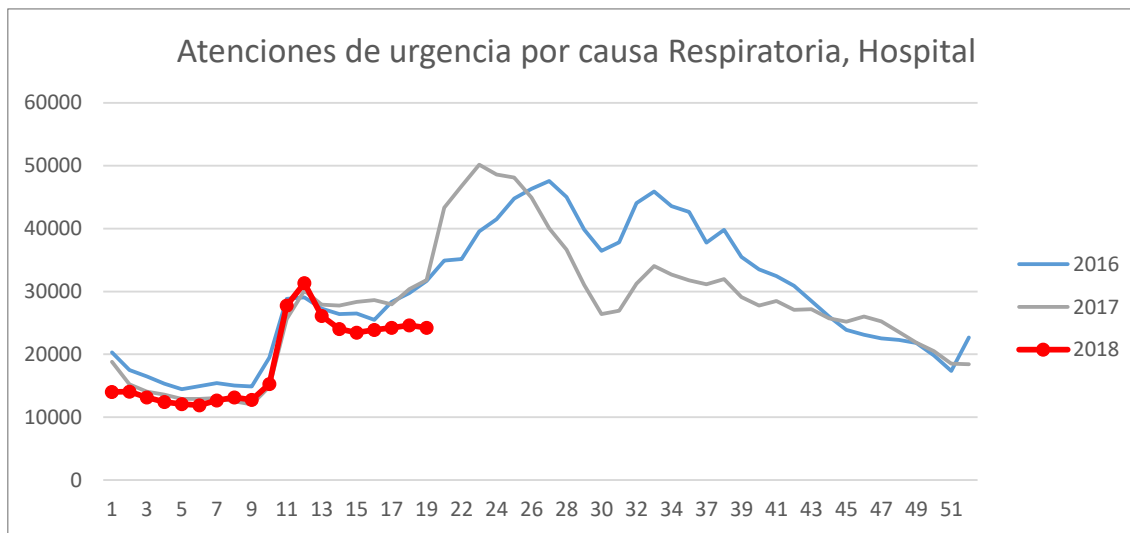


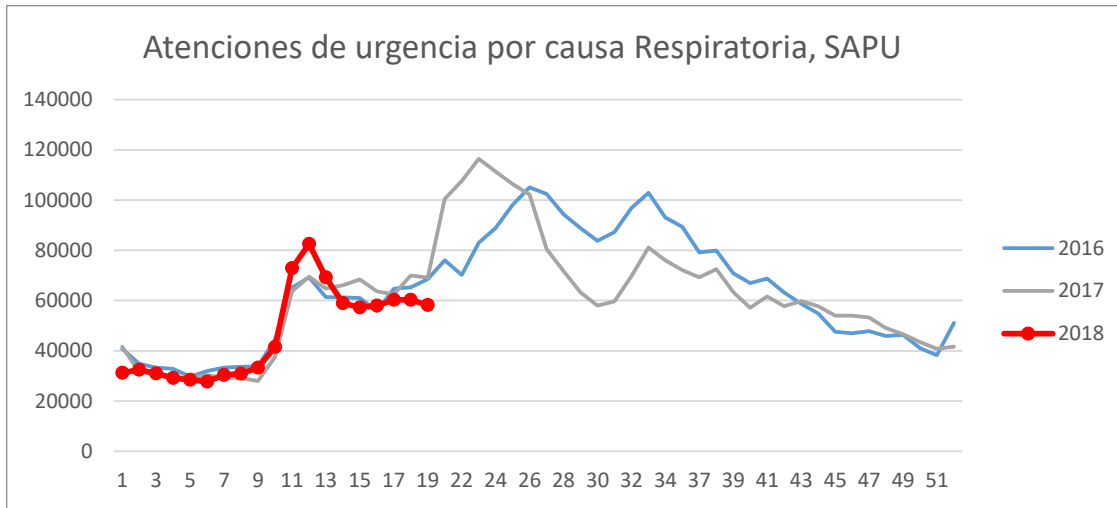
Semana	2016	2017	2018
16	87.176	100.101	88.962
17	99.469	97.913	91.425
18	101.453	108.960	92.758
19	106.795	109.518	89.797

% Variación **-3**



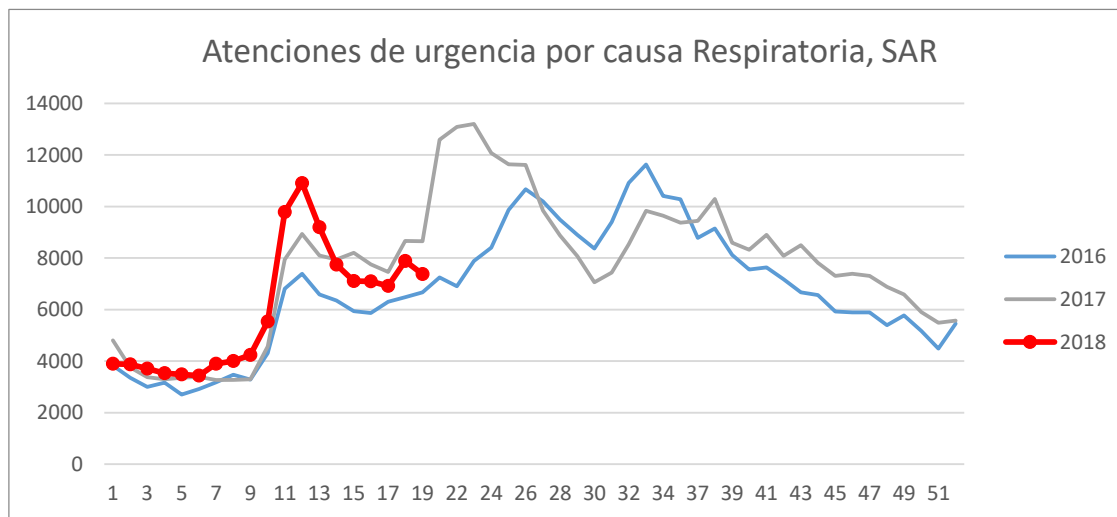
Semana	2016	2017	2018
16	25.502	28.645	23.891
17	28.349	27.960	24.199
18	29.730	30.381	24.602
19	31.670	31.809	24.228

% Variación **-2**



Semana	2016	2017	2018
16	55.807	63.706	57.983
17	64.819	62.498	60.307
18	65.238	69.914	60.271
19	68.461	69.063	58.195

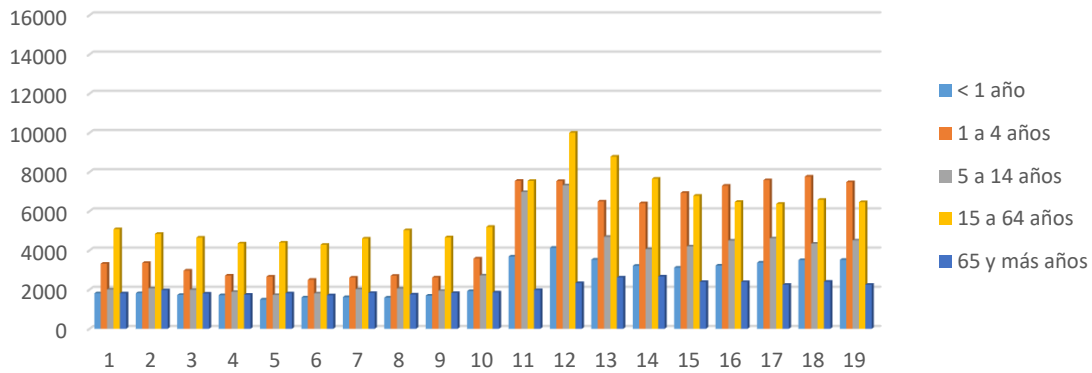
% Variación **-3**



Semana	2016	2017	2018
16	5.867	7.750	7.088
17	6.301	7.455	6.919
18	6.485	8.665	7.885
19	6.664	8.646	7.374

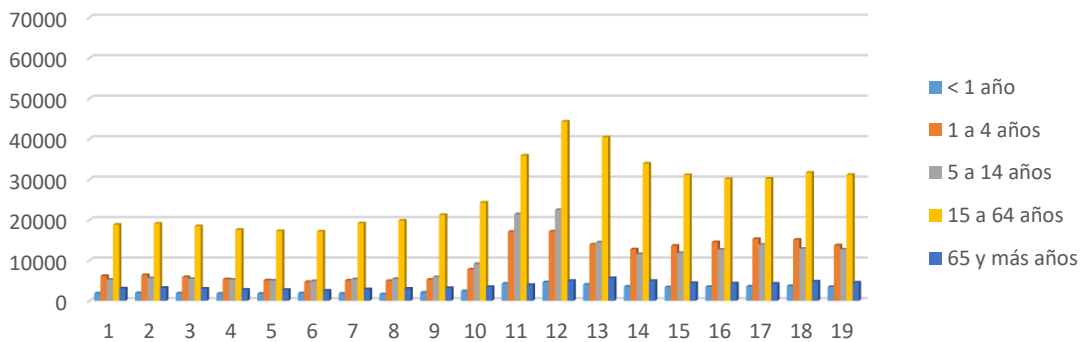
% Variación **-6**

Atenciones de urgencia por causa Respiratoria , según grupo etario, Hospitales



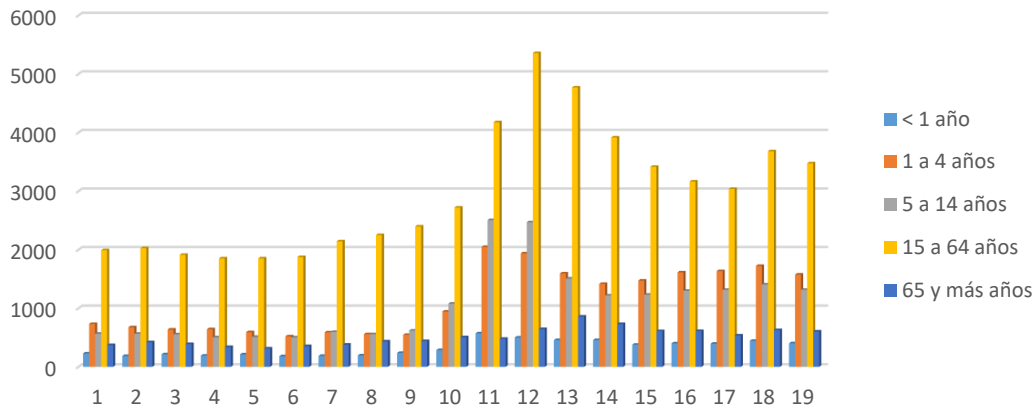
Semana	<1 año	1-4 años	5-14 años	15-64 años	65 años y más
16	3.226	7.301	4.500	6.477	2.387
17	3.377	7.585	4.614	6.376	2.247
18	3.509	7.767	4.343	6.581	2.402
19	3.520	7.486	4.509	6.466	2.247
% Variación	0	-4	4	-2	-6

Atenciones de urgencia por causa Respiratoria , según grupo etario, SAPU



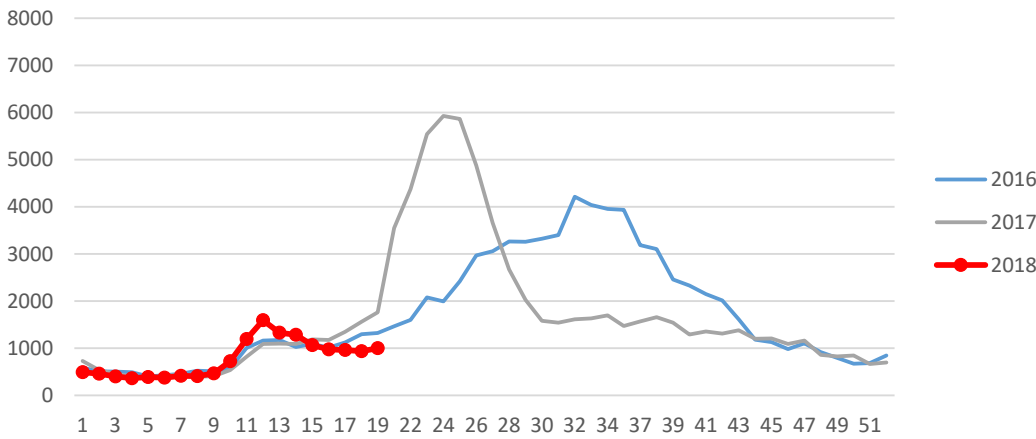
Semana	<1 año	1-4 años	5-14 años	15-64 años	65 años y más
16	3.060	12.910	11.352	26.953	3.708
17	3.173	13.665	12.580	27.158	3.731
18	3.236	13.403	11.484	27.980	4.168
19	3.040	12.148	11.394	27.682	3.931
% Variación	-6	-9	-1	-1	-6

Atenciones de urgencia por causa Respiratoria , según grupo etario, SAR

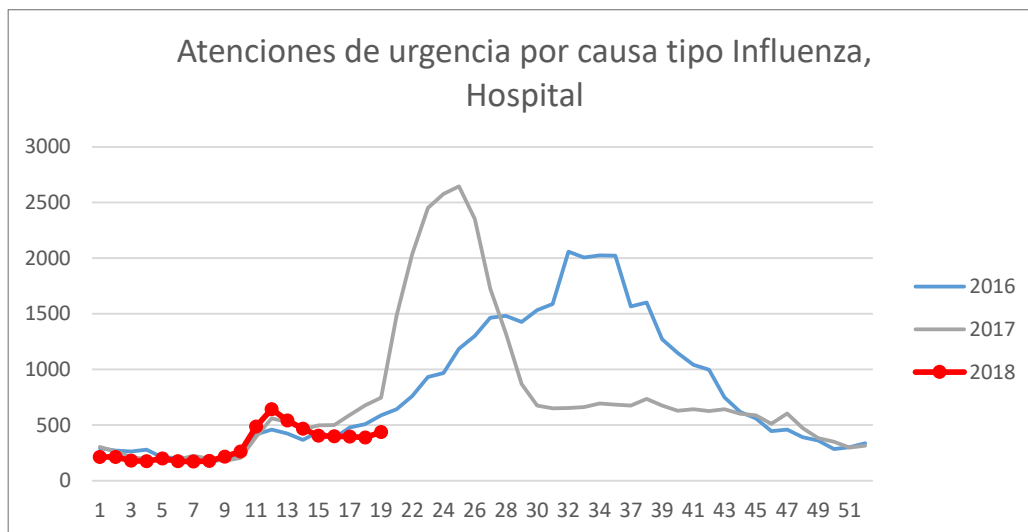


Semana	<1 año	1-4 años	5-14 años	15-64 años	65 años y más
16	401	1.613	1.299	3.164	611
17	395	1.634	1.316	3.038	536
18	445	1.724	1.407	3.681	628
19	403	1.575	1.316	3.476	604
% Variación	-9	-9	-6	-6	-4

Atenciones de urgencia por causa tipo Influenza

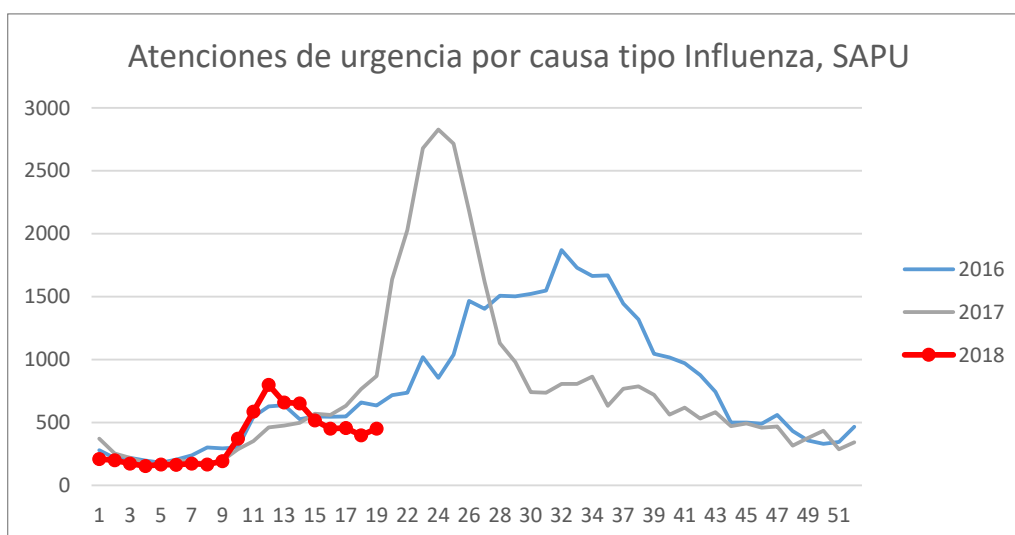


Semana	2016	2017	2018
16	1.012	1.178	975
17	1.125	1.349	964
18	1.298	1.560	935
19	1.322	1.761	999
% Variación			7



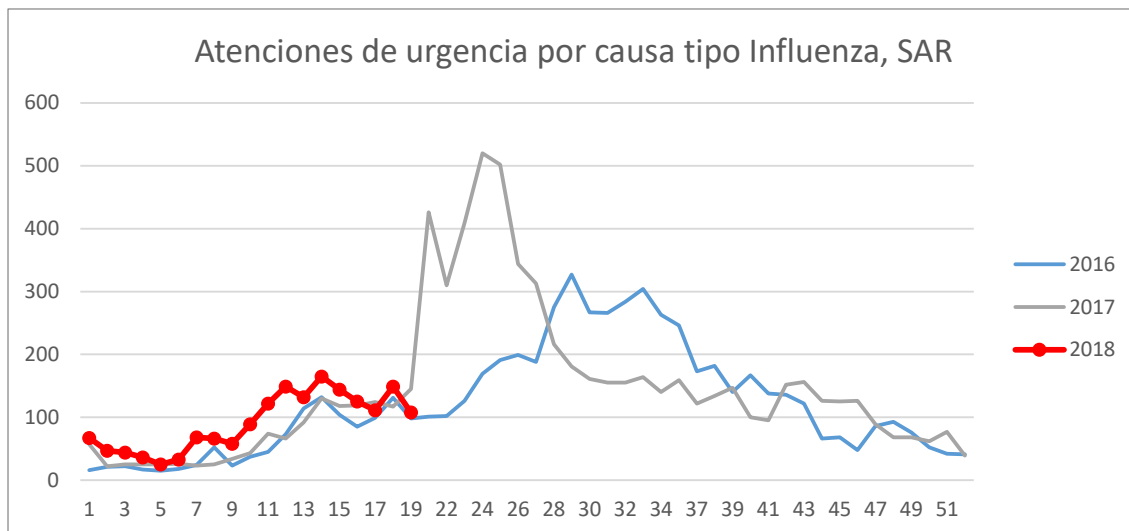
Semana	2016	2017	2018
16	383	500	399
17	478	592	398
18	509	678	389
19	589	747	439

% Variación **13**

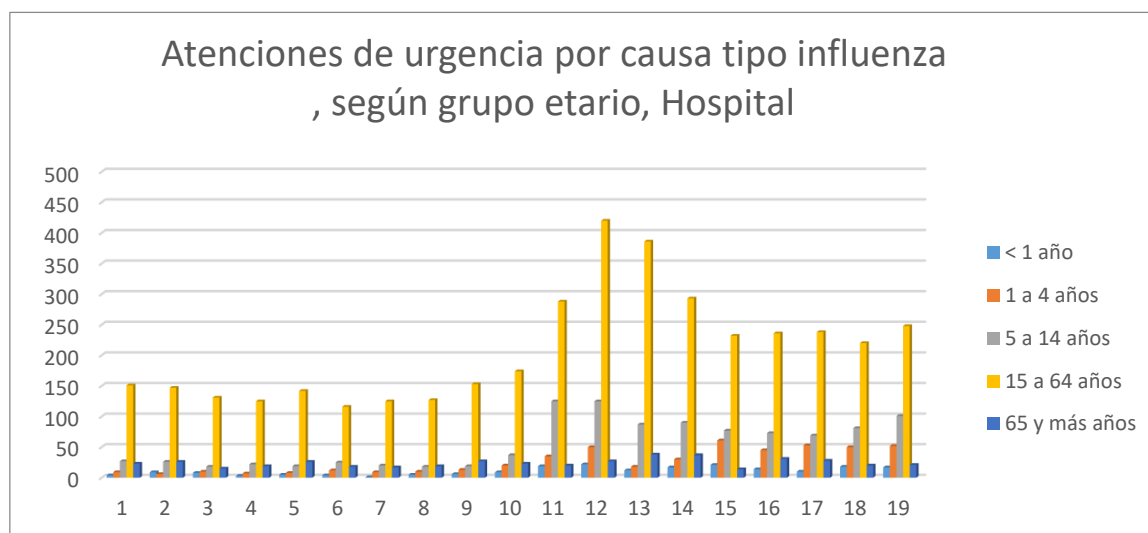


Semana	2016	2017	2018
16	544	559	451
17	548	633	455
18	658	765	397
19	635	869	452

% Variación **14**

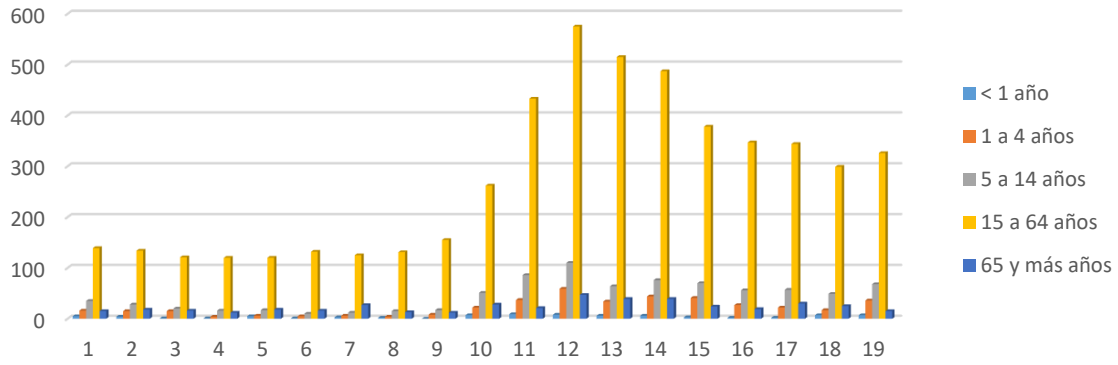


Semana	2016	2017	2018
16	85	119	125
17	99	124	111
18	131	117	149
19	98	145	108
% Variación			-28



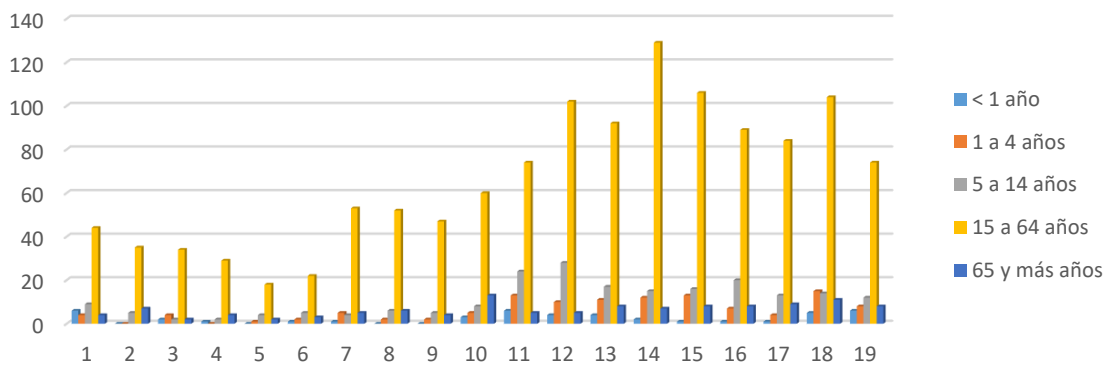
Semana	<1 año	1-4 años	5-14 años	15-64 años	65 años y más
16	14	45	73	236	31
17	10	53	69	238	28
18	18	50	81	220	20
19	17	52	101	248	21
% Variación	-6	4	25	13	5

Atenciones de urgencia por causa tipo influenza , según grupo etario, SAPU

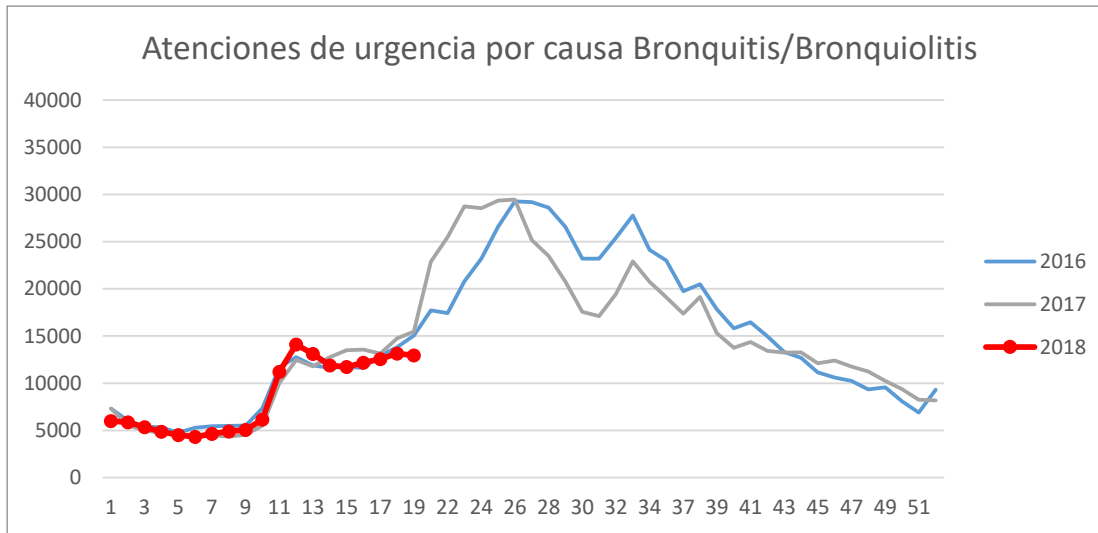


Semana	<1 año	1-4 años	5-14 años	15-64 años	65 años y más
16	2	27	56	347	19
17	2	22	57	344	30
18	7	17	49	299	25
19	7	36	68	326	15
% Variación	0	112	39	9	-40

Atenciones de urgencia por causa tipo influenza , según grupo etario, SAR

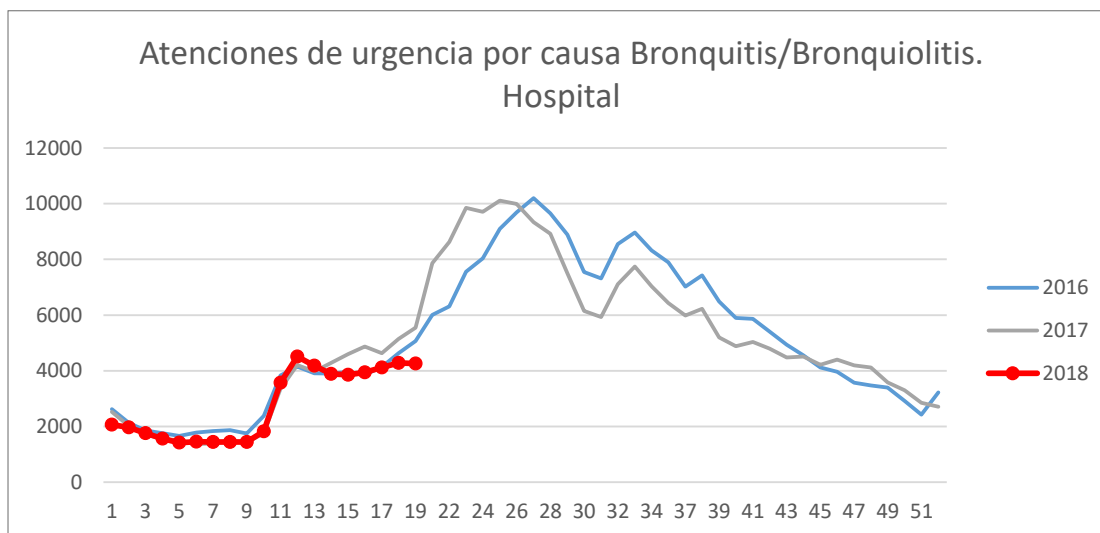


Semana	<1 año	1-4 años	5-14 años	15-64 años	65 años y más
16	1	7	20	89	8
17	1	4	13	84	9
18	5	15	14	104	11
19	6	8	12	74	8
% Variación	20	-47	-14	-29	-27



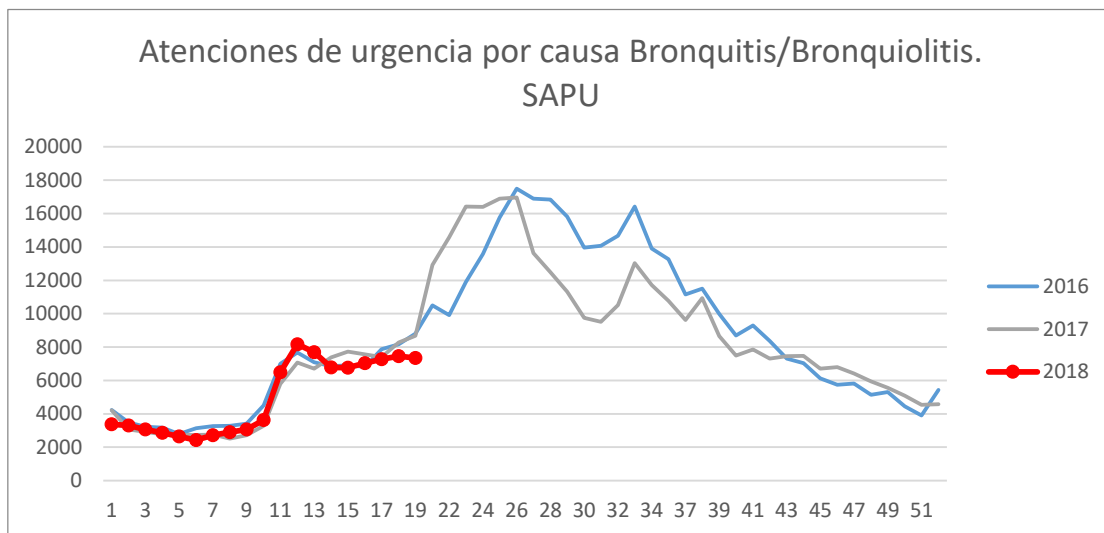
Semana	2016	2017	2018
16	11.630	13.550	12.184
17	12.902	13.142	12.570
18	13.818	14.757	13.135
19	15.035	15.472	12.943

% Variación **-1**



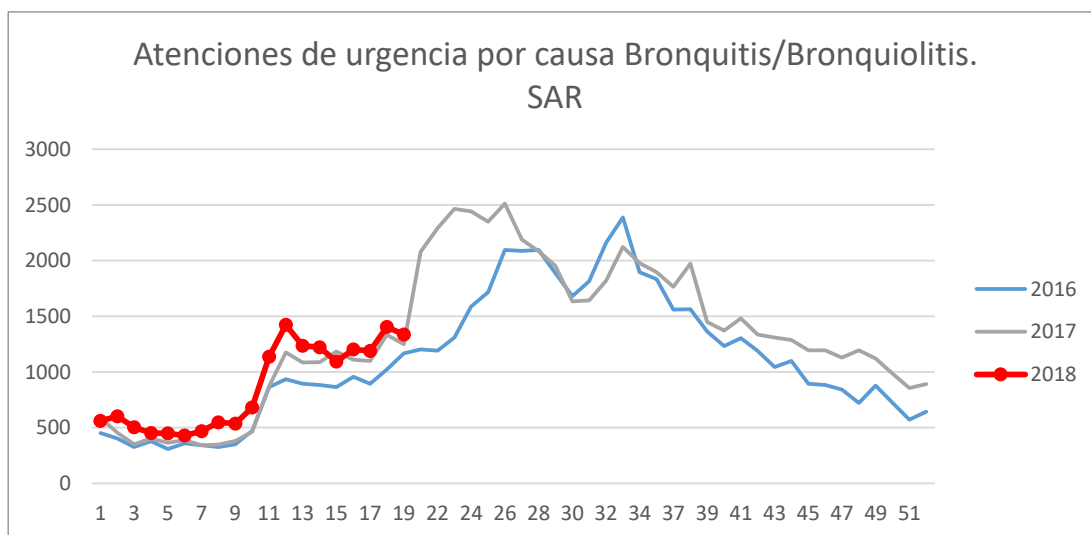
Semana	2016	2017	2018
16	3.852	4.873	3.948
17	4.134	4.633	4.115
18	4.633	5.146	4.281
19	5.062	5.553	4.257

% Variación **-1**



Semana	2016	2017	2018
16	6.821	7.567	7.034
17	7.875	7.409	7.266
18	8.163	8.278	7.449
19	8.806	8.669	7.349

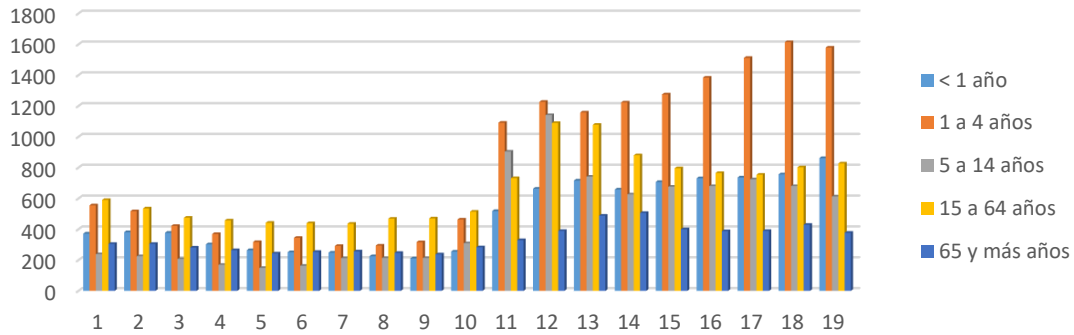
% Variación **-1**



Semana	2016	2017	2018
16	957	1.110	1.202
17	893	1.100	1.189
18	1.022	1.333	1.405
19	1.167	1.250	1.337

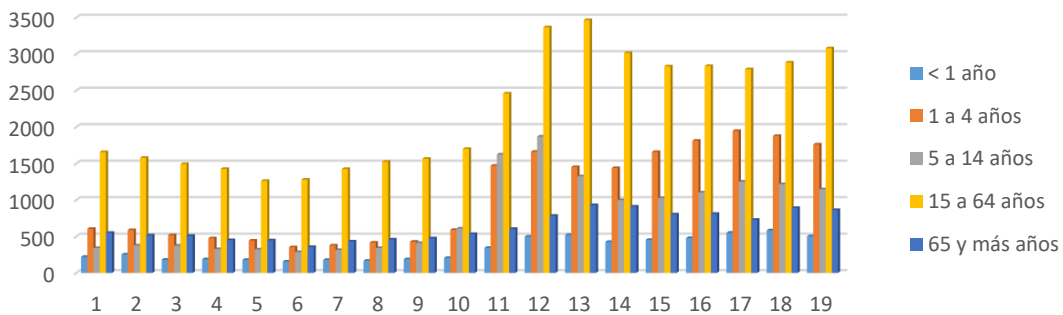
% Variación **-5**

Atenciones de urgencia por causa Bronquitis/Bronquiolitis, según grupo etario. Hospital



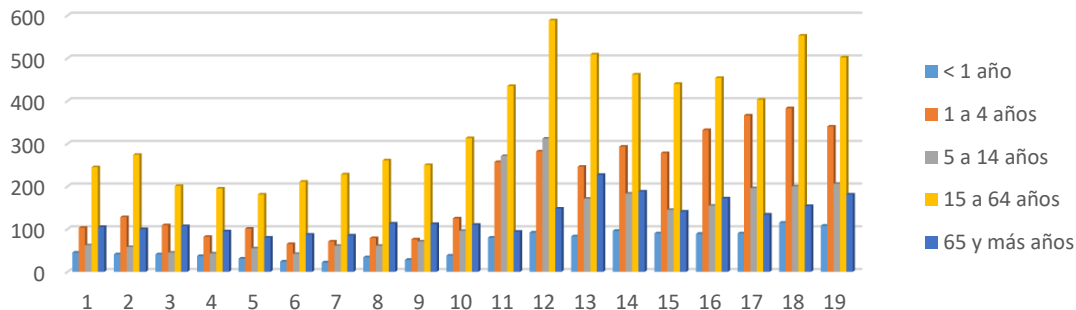
Semana	<1 año	1-4 años	5-14 años	15-64 años	65 años y más
16	731	1.384	680	765	388
17	736	1.512	724	754	389
18	756	1.614	680	802	429
19	862	1.579	612	827	377
% Variación	14	-2	-10	3	-12

Atenciones de urgencia por causa Bronquitis/Bronquiolitis, según grupo etario. SAPU



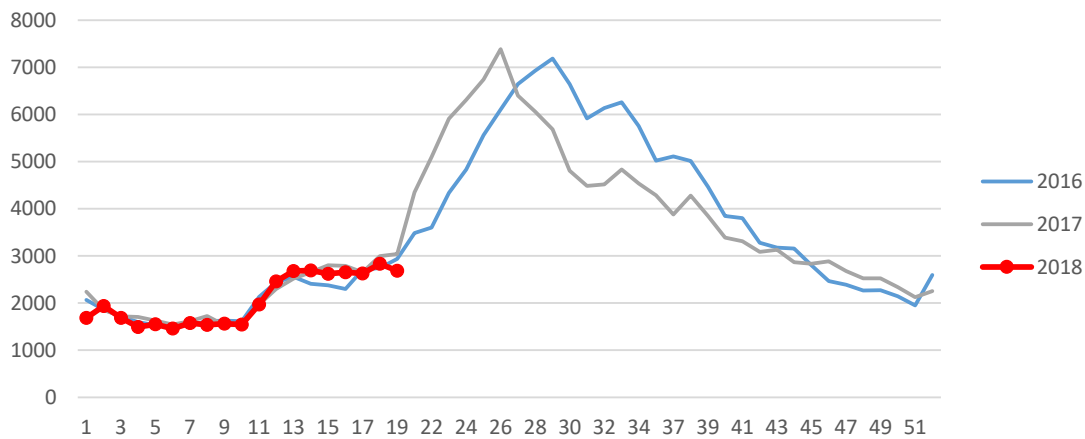
Semana	<1 año	1-4 años	5-14 años	15-64 años	65 años y más
16	477	1.811	1.102	2.835	809
17	550	1.945	1.251	2.791	729
18	584	1.876	1.216	2.883	890
19	503	1.759	1.146	3.078	863
% Variación	-14	-6	-6	7	-3

Atenciones de urgencia por causa Bronquitis/Bronquiolitis, según grupo etario. SAR

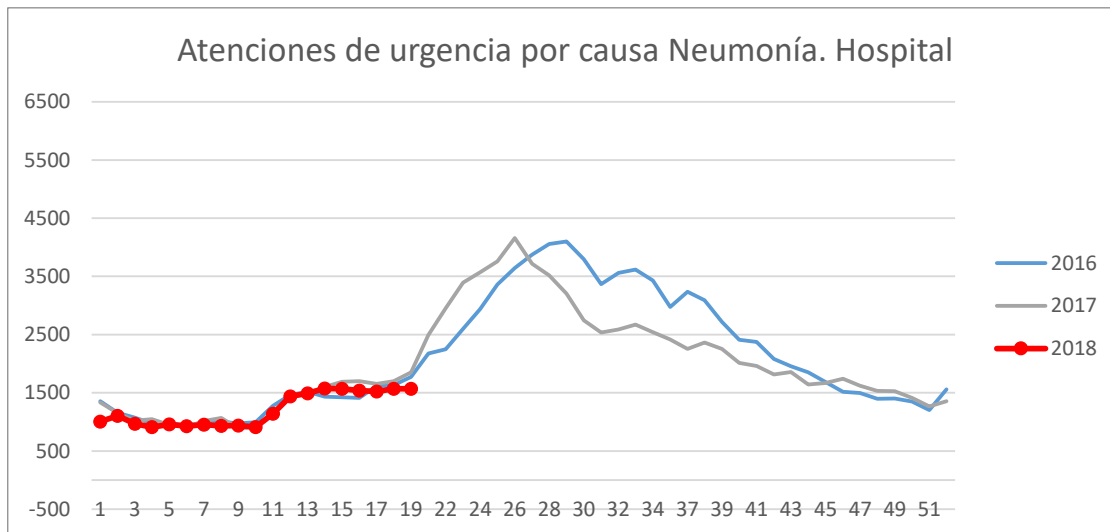


Semana	<1 año	1-4 años	5-14 años	15-64 años	65 años y más
16	89	332	155	454	172
17	90	366	196	403	134
18	115	383	200	553	154
19	108	340	206	502	181
% Variación	-6	-11	3	-9	18

Atenciones de urgencia por causa Neumonía

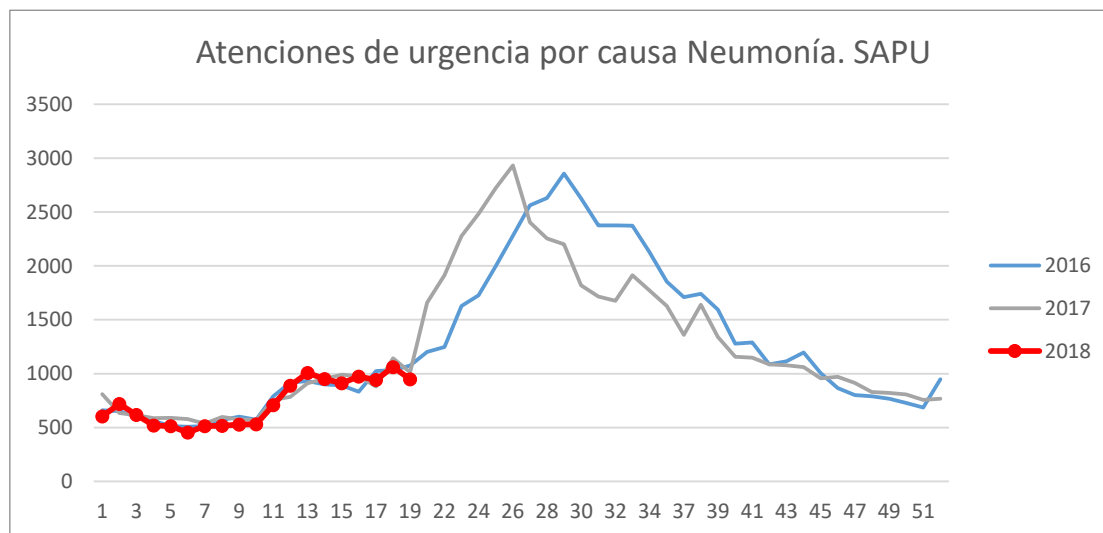


Semana	2016	2017	2018
16	2.296	2.788	2.656
17	2.708	2.652	2.629
18	2.741	2.994	2.832
19	2.938	3.043	2.685
% Variación			-5



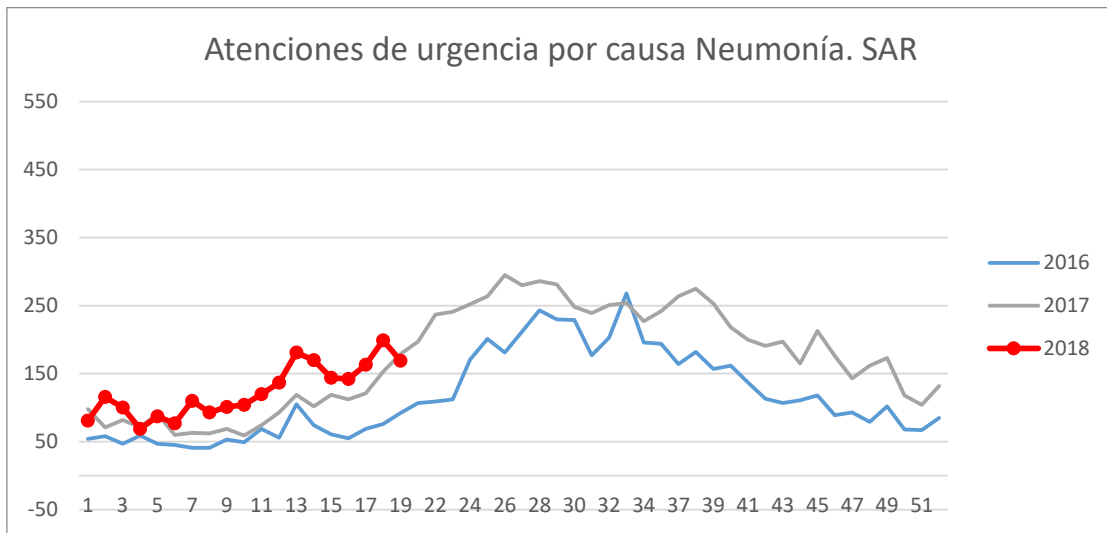
Semana	2016	2017	2018
16	1.410	1.701	1.540
17	1.616	1.650	1.524
18	1.632	1.698	1.571
19	1.771	1.850	1.567

% Variación **0**

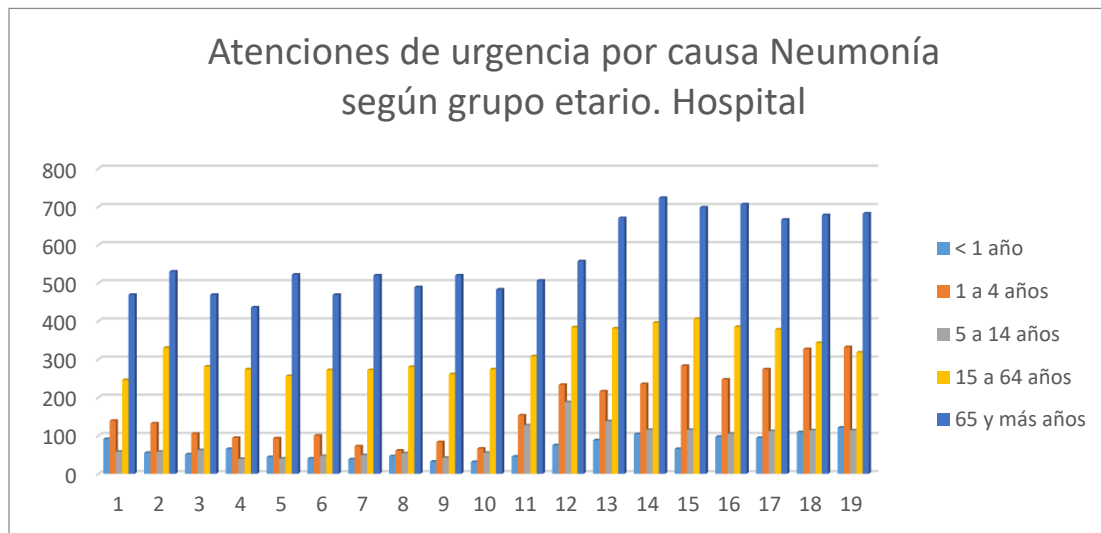


Semana	2016	2017	2018
16	831	975	974
17	1.023	881	942
18	1.033	1.143	1.062
19	1.075	1.014	949

% Variación **-11**

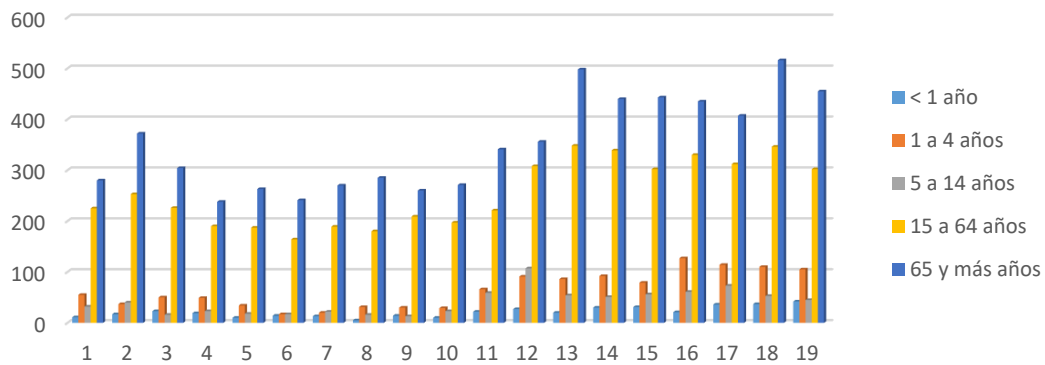


Semana	2016	2017	2018
16	55	112	142
17	69	121	163
18	76	153	199
19	92	179	169
% Variación			-15



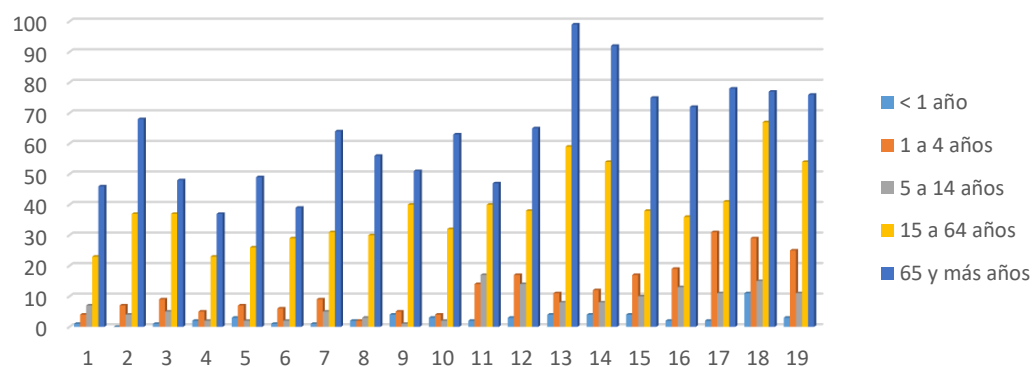
Semana	<1 año	1-4 años	5-14 años	15-64 años	65 años y más
16	97	247	105	385	706
17	94	274	112	378	666
18	109	327	114	343	678
19	121	332	114	318	682
% Variación	11	2	0	-7	1

Atenciones de urgencia por causa Neumonía según grupo etario. SAPU

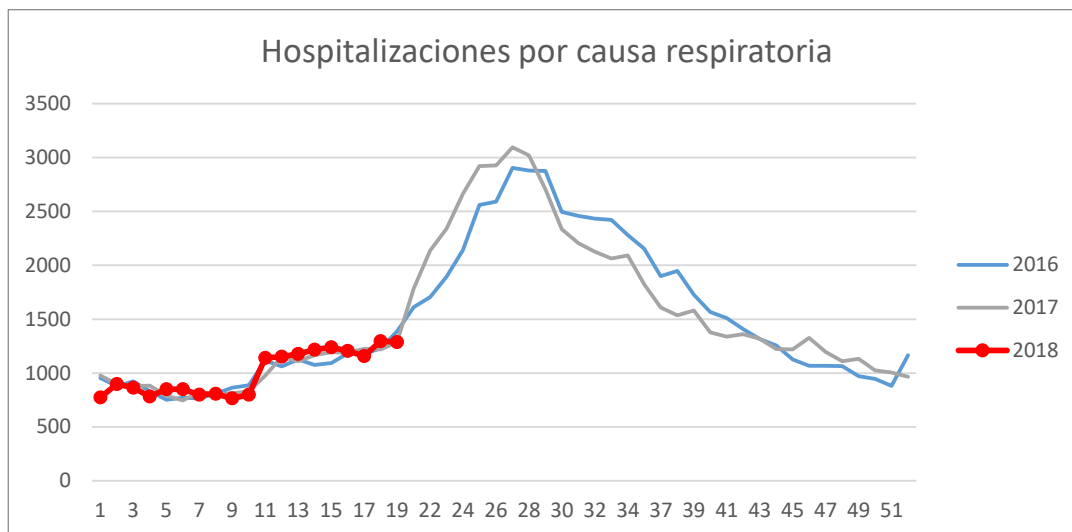


Semana	<1 año	1-4 años	5-14 años	15-64 años	65 años y más
16	21	127	61	330	435
17	36	114	73	312	407
18	37	110	53	346	516
19	42	105	45	302	455
% Variación	14	-5	-15	-13	-12

Atenciones de urgencia por causa Neumonía según grupo etario. SAR

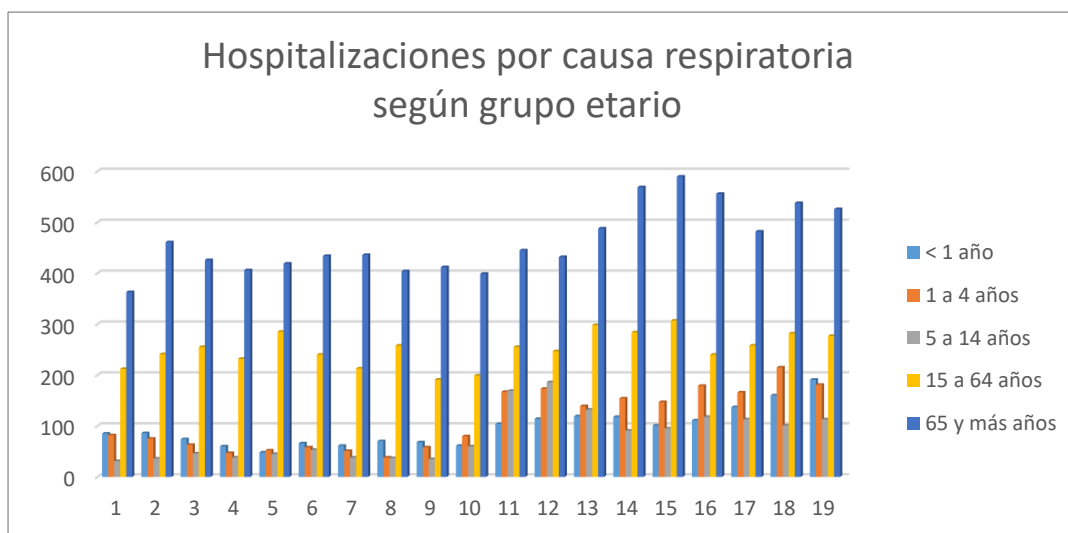


Semana	<1 año	1-4 años	5-14 años	15-64 años	65 años y más
16	2	19	13	36	72
17	2	31	11	41	78
18	11	29	15	67	77
19	3	25	11	54	76
% Variación	-73	-14	-27	-19	-1



Semana	2016	2017	2018
16	1.183	1.188	1.204
17	1.179	1.225	1.156
18	1.229	1.219	1.296
19	1.387	1.284	1.288

% Variación **-1**



Semana	<1 año	1-4 años	5-14 años	15-64 años	65 años y más
16	111	179	118	240	556
17	137	166	113	258	482
18	160	215	101	282	538
19	191	181	113	277	526

% Variación **19** **-16** **12** **-2** **-2**