



Ministerio de  
Salud

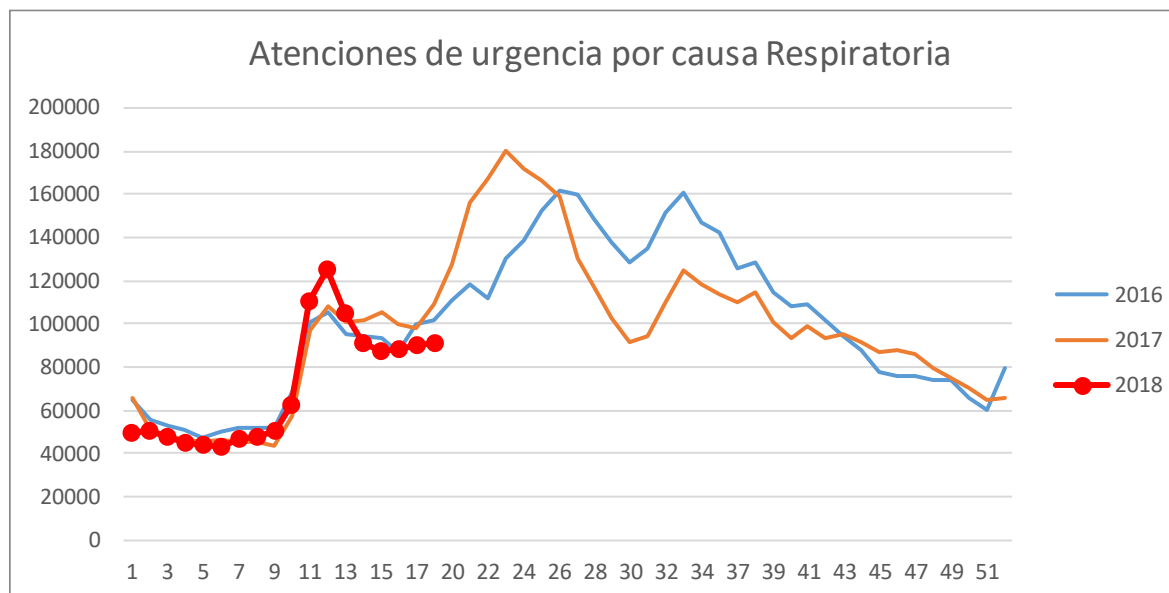
Gobierno de Chile

# SISTEMA DE ATENCIONES DE URGENCIA DEIS- SE 1 a 18, AÑO 2018

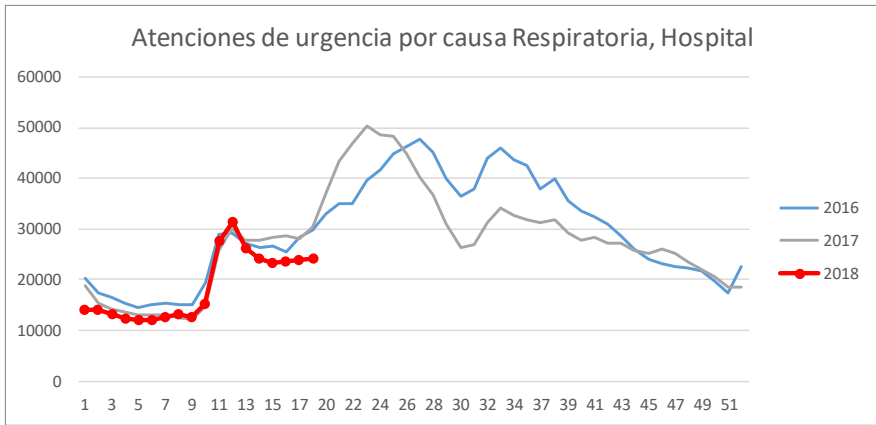


# Total atenciones de urgencia por causa respiratoria, por semana estadística

Semana	2016	2017	2018
15	93.443	104.895	87.673
16	87.176	100.101	88.152
17	99.469	97.913	89.973
<b>18</b>	<b>101.453</b>	<b>108.960</b>	<b>91.433</b>
<b>% Variación</b>			<b>2</b>



# Total atenciones de urgencia por causa respiratoria y semana estadística

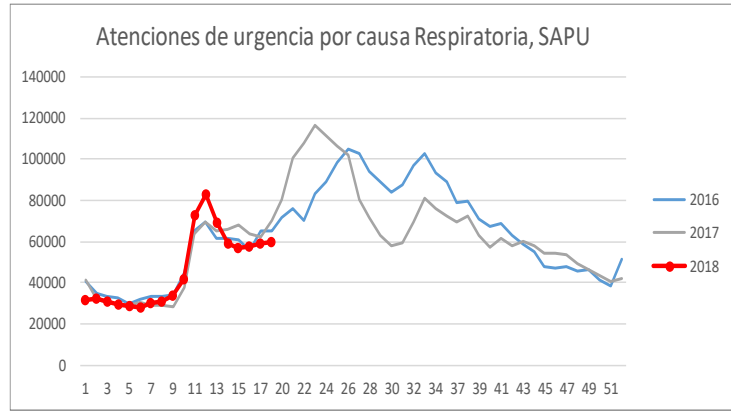


Semana	2016	2017	2018
15	26.504	28.348	23.391
16	25.502	28.645	23.687
17	28.349	27.960	23.850
<b>18</b>	<b>29.730</b>	<b>30.381</b>	<b>24.184</b>

**% Variación** **1**

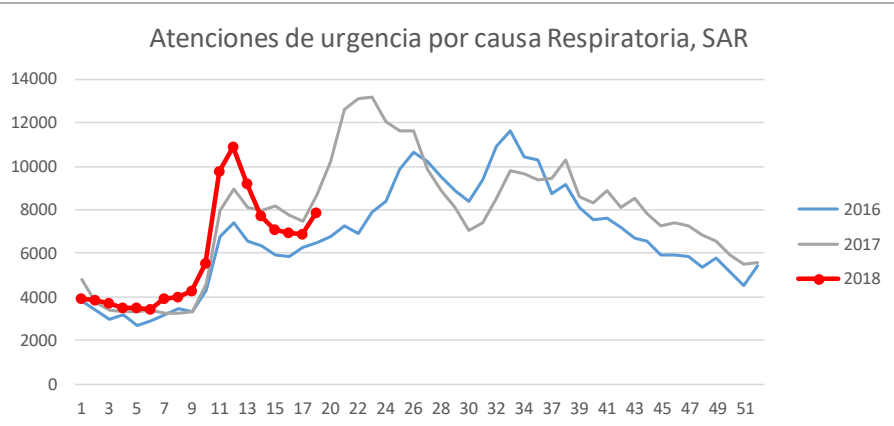
Semana	2016	2017	2018
15	61.005	68.344	57.173
16	55.807	63.706	57.515
17	64.819	62.498	59.276
<b>18</b>	<b>65.238</b>	<b>69.914</b>	<b>59.364</b>

**% Variación**



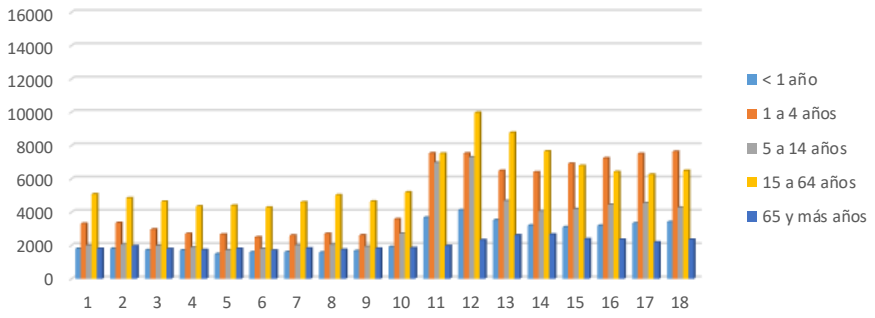
Semana	2016	2017	2018
15	5.934	8.203	7.109
16	5.867	7.750	6.950
17	6.301	7.455	6.847
<b>18</b>	<b>6.485</b>	<b>8.665</b>	<b>7.885</b>

**% Variación** **15**



# Total atenciones de urgencia por causa respiratoria, grupo etario y semana estadística.

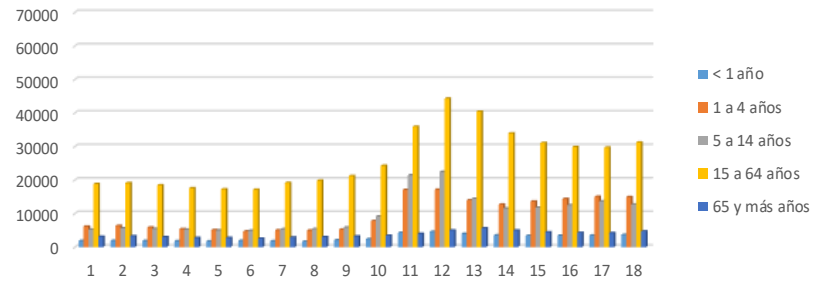
Atenciones de urgencia por causa Respiratoria, según grupo etario, Hospitales



Semana	<1 año	1-4 años	5-14 años	15-64 años	65 años y más
15	2.991	12.137	10.589	27.629	3.827
16	3.042	12.781	11.252	26.767	3.673
17	3.132	13.420	12.363	26.700	3.661
<b>18</b>	<b>3.212</b>	<b>13.211</b>	<b>11.315</b>	<b>27.548</b>	<b>4.078</b>
<b>% Variación</b>	<b>3</b>	<b>-2</b>	<b>-8</b>	<b>3</b>	<b>11</b>

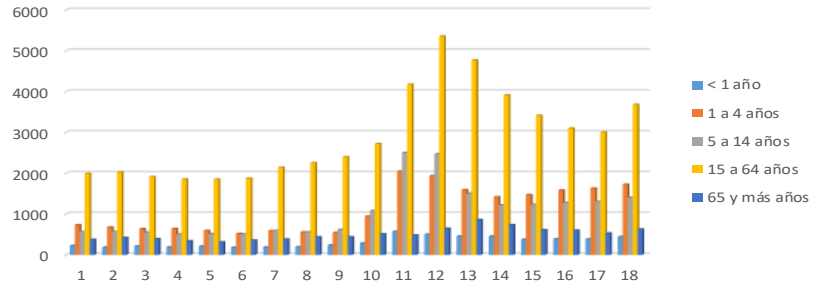
Semana	<1 año	1-4 años	5-14 años	15-64 años	65 años y más
15	3.107	6.916	4.191	6.789	2.388
16	3.202	7.244	4.454	6.426	2.361
17	3.337	7.515	4.542	6.262	2.194
<b>18</b>	<b>3.422</b>	<b>7.638</b>	<b>4.284</b>	<b>6.489</b>	<b>2.351</b>
<b>% Variación</b>	<b>3</b>	<b>2</b>	<b>-6</b>	<b>4</b>	<b>7</b>

Atenciones de urgencia por causa Respiratoria, según grupo etario, SAPU



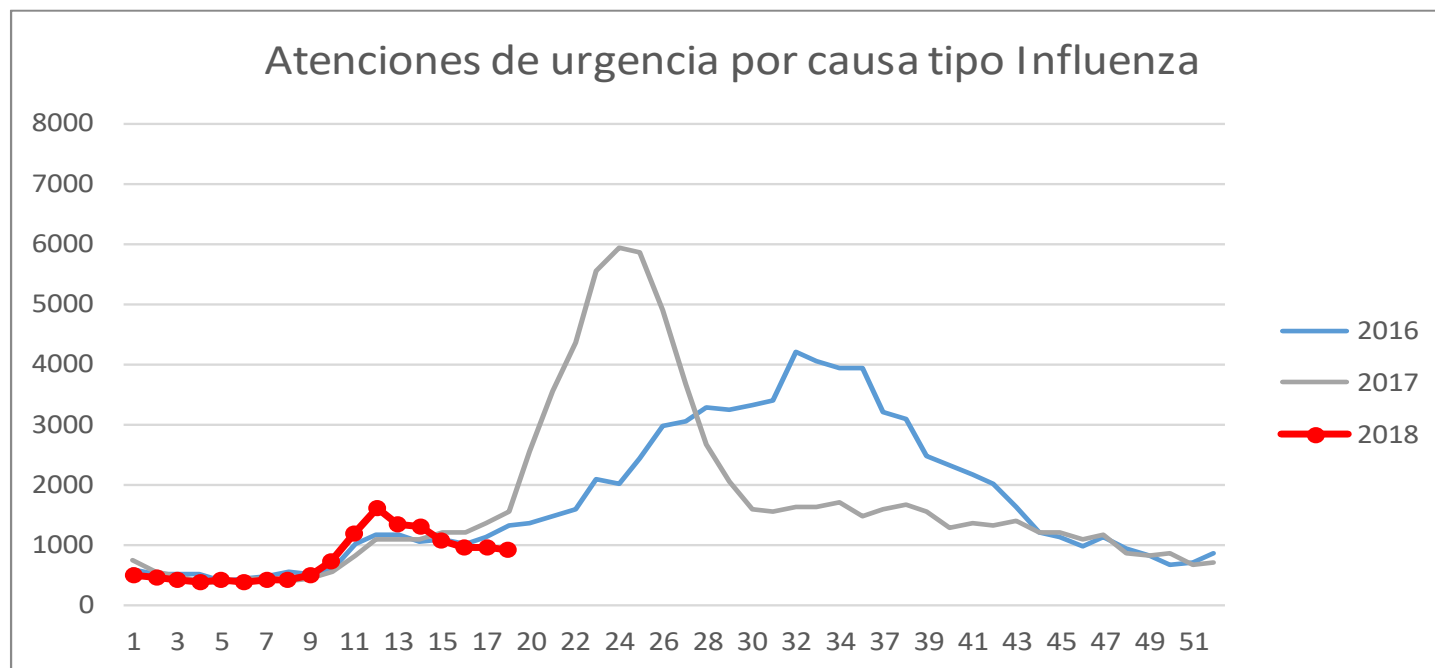
Semana	<1 año	1-4 años	5-14 años	15-64 años	65 años y más
15	379	1.473	1.231	3.416	610
16	391	1.583	1.275	3.103	598
17	386	1.627	1.304	3.000	530
<b>18</b>	<b>445</b>	<b>1.724</b>	<b>1.407</b>	<b>3.681</b>	<b>628</b>
<b>% Variación</b>	<b>15</b>	<b>6</b>	<b>8</b>	<b>23</b>	<b>18</b>

Atenciones de urgencia por causa Respiratoria, según grupo etario, SAR

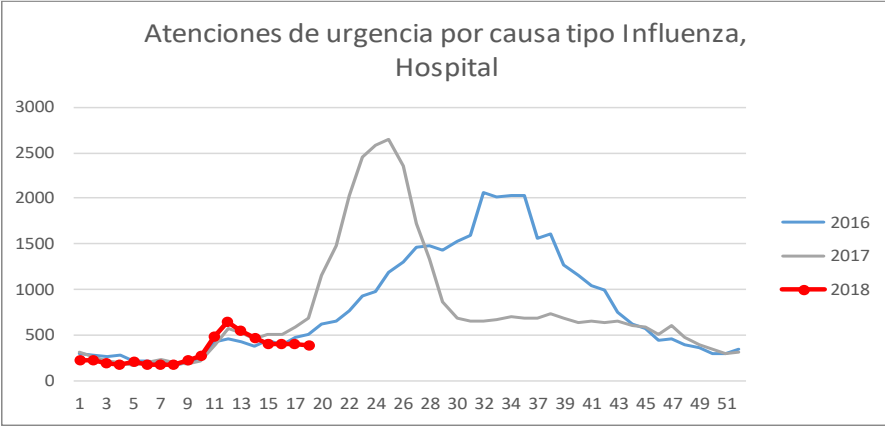


# Total atenciones de urgencia por causa tipo Influenza, por semana estadística

Semana	2016	2017	2018
15	1.092	1.186	1.065
16	1.012	1.178	947
17	1.125	1.349	938
<b>18</b>	<b>1.298</b>	<b>1.560</b>	<b>918</b>
<b>% Variación</b>			<b>-2</b>

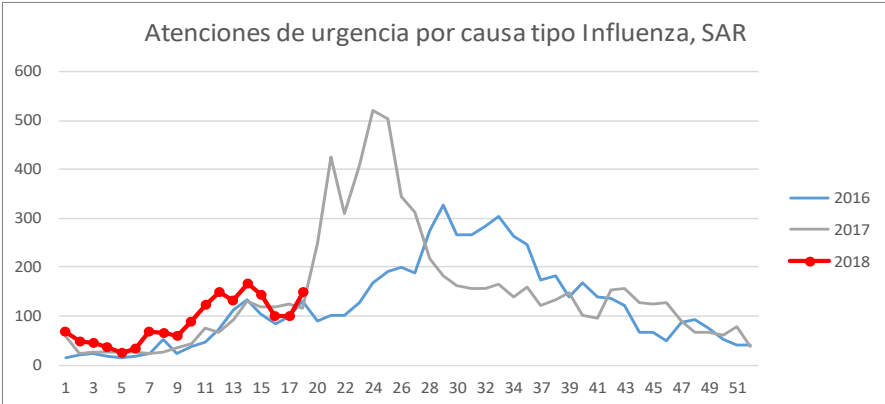
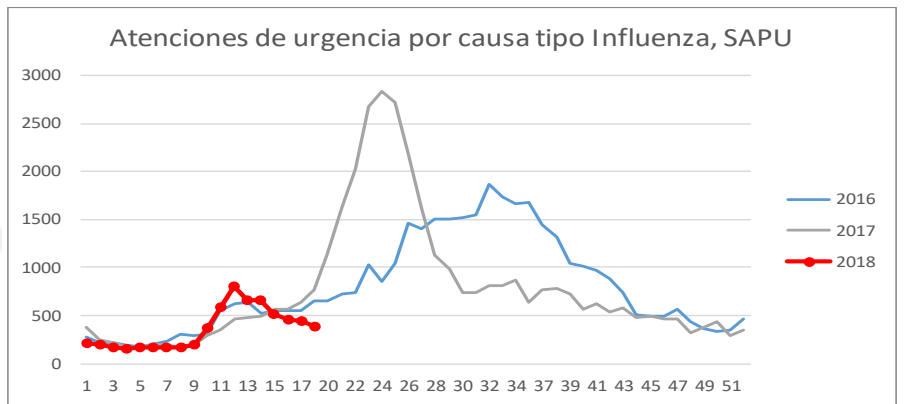


# Total atenciones de urgencia por causa tipo Influenza, por semana estadística



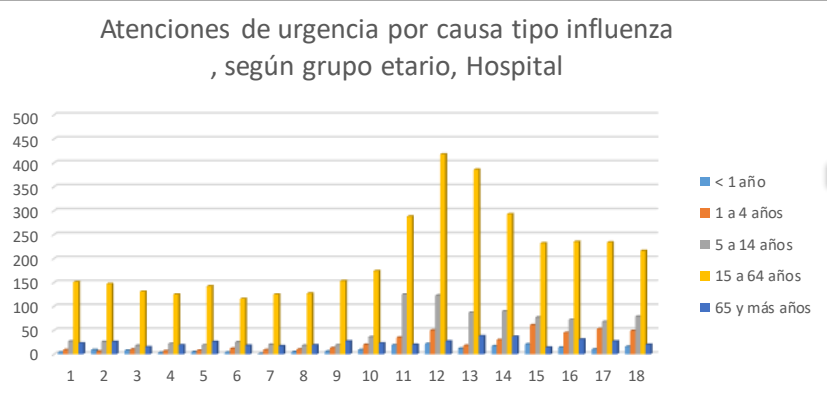
Semana	2016	2017	2018
15	440	498	405
16	383	500	397
17	478	592	392
<b>18</b>	<b>509</b>	<b>678</b>	<b>380</b>
<b>% Variación</b>			<b>-3</b>

Semana	2016	2017	2018
15	548	570	516
16	544	559	450
17	548	633	447
<b>18</b>	<b>658</b>	<b>765</b>	<b>389</b>
<b>% Variación</b>			<b>-13</b>



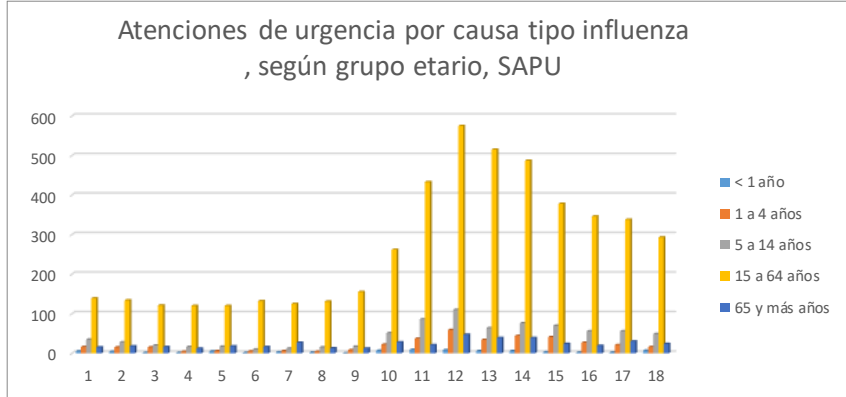
Semana	2016	2017	2018
15	104	118	144
16	85	119	100
17	99	124	99
<b>18</b>	<b>131</b>	<b>117</b>	<b>149</b>
<b>% Variación</b>			<b>51</b>

# Total atenciones de urgencia por causa tipo influenza por grupo etario y semana estadística.

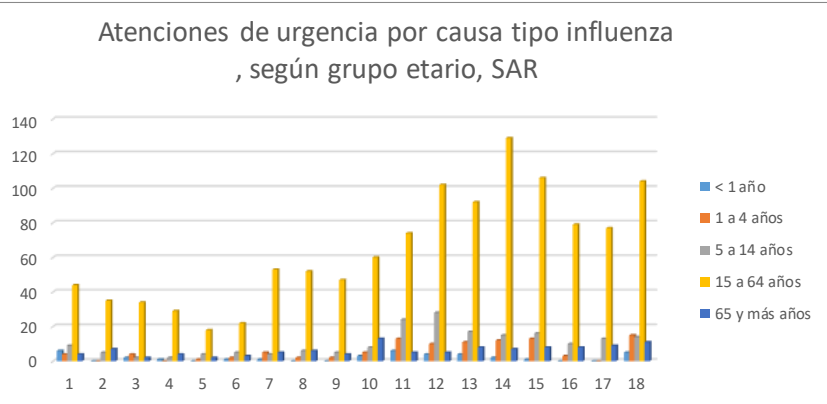


Semana	<1 año	1-4 años	5-14 años	15-64 años	65 años y más
15	21	61	77	232	14
16	14	45	72	235	31
17	10	53	68	234	27
<b>18</b>	<b>16</b>	<b>49</b>	<b>79</b>	<b>216</b>	<b>20</b>
<b>% Variación</b>	<b>60</b>	<b>-8</b>	<b>16</b>	<b>-8</b>	<b>-26</b>

Semana	<1 año	1-4 años	5-14 años	15-64 años	65 años y más
15	3	41	70	378	24
16	2	27	56	346	19
17	2	21	56	338	30
<b>18</b>	<b>7</b>	<b>16</b>	<b>49</b>	<b>293</b>	<b>24</b>
<b>% Variación</b>	<b>250</b>	<b>-24</b>	<b>-13</b>	<b>-13</b>	<b>-20</b>

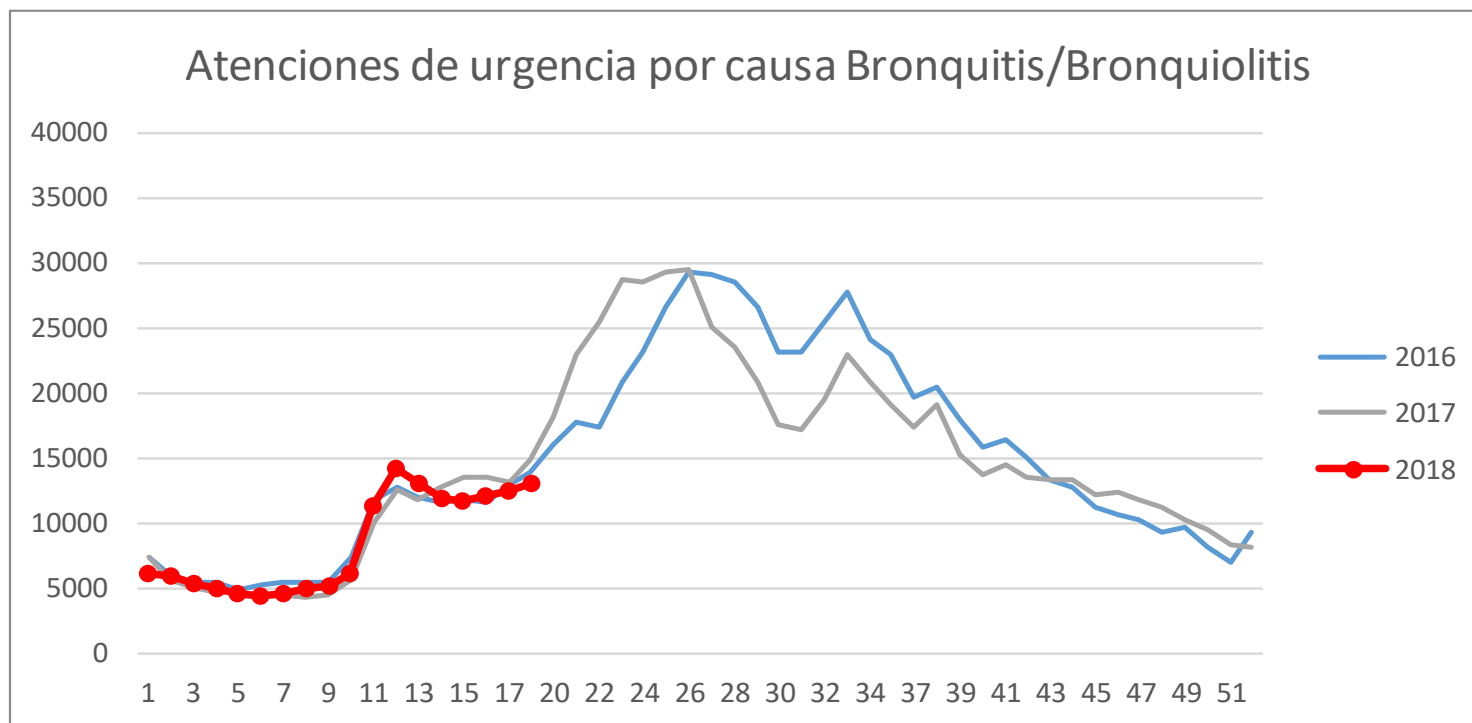


Semana	<1 año	1-4 años	5-14 años	15-64 años	65 años y más
15	1	13	16	106	8
16	0	3	10	79	8
17	0	0	13	77	9
<b>18</b>	<b>5</b>	<b>15</b>	<b>14</b>	<b>104</b>	<b>11</b>
<b>% Variación</b>	<b>#iDIV/0!</b>	<b>#iDIV/0!</b>	<b>8</b>	<b>35</b>	<b>22</b>



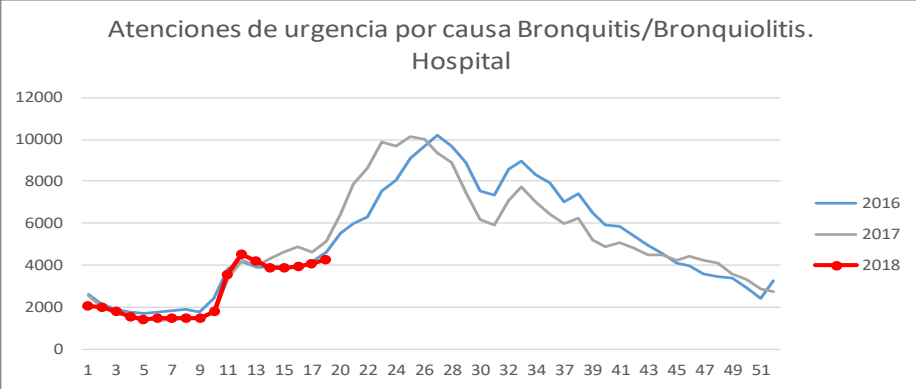
# Total atenciones de urgencia por causa Bronquitis, por semana estadística

Semana	2016	2017	2018
15	11.736	13.503	11.699
16	11.630	13.550	12.062
17	12.902	13.142	12.357
<b>18</b>	<b>13.818</b>	<b>14.757</b>	<b>12.938</b>
<b>% Variación</b>			<b>5</b>



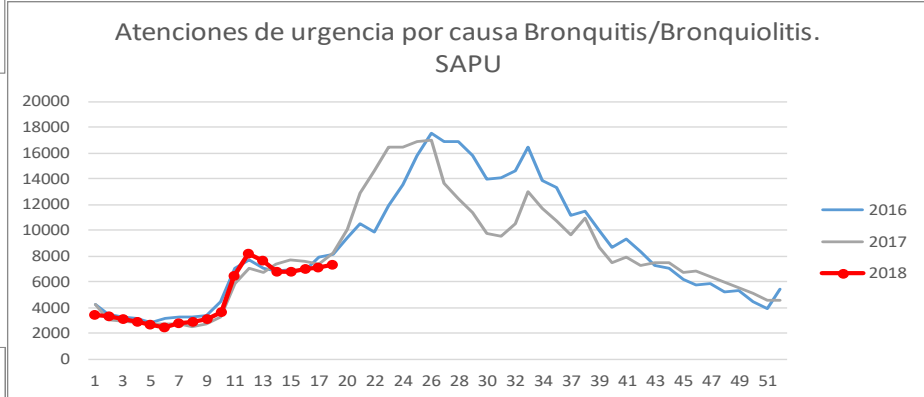


# Total atenciones de urgencia por causa Bronquitis, por semana estadística

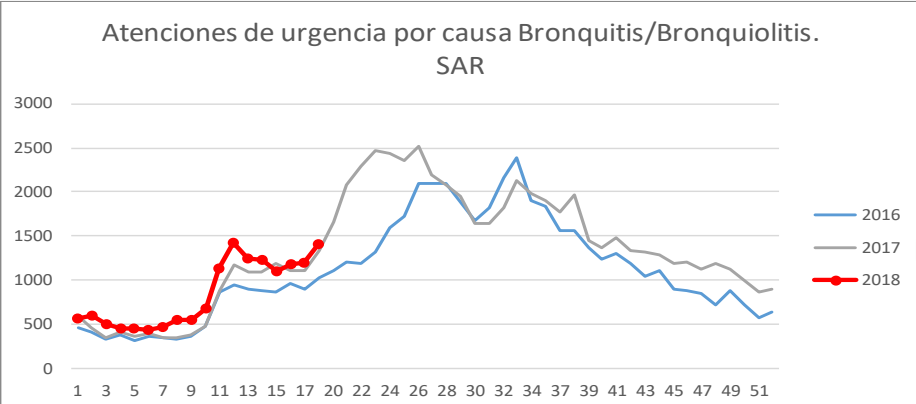


Semana	2016	2017	2018
15	3.968	4.597	3.852
16	3.852	4.873	3.906
17	4.134	4.633	4.041
<b>18</b>	<b>4.633</b>	<b>5.146</b>	<b>4.225</b>
<b>% Variación</b>			<b>5</b>

Semana	2016	2017	2018
15	6.903	7.723	6.753
16	6.821	7.567	6.975
17	7.875	7.409	7.130
<b>18</b>	<b>8.163</b>	<b>8.278</b>	<b>7.308</b>
<b>% Variación</b>			<b>2</b>

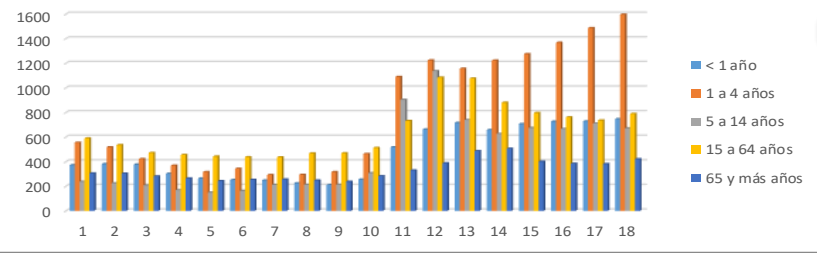


Semana	2016	2017	2018
15	865	1.183	1.094
16	957	1.110	1.181
17	893	1.100	1.186
<b>18</b>	<b>1.022</b>	<b>1.333</b>	<b>1.405</b>
<b>% Variación</b>			<b>18</b>



# Total atenciones de urgencia por causa bronquitis/Bronquiolitis por grupo etario y semana estadística.

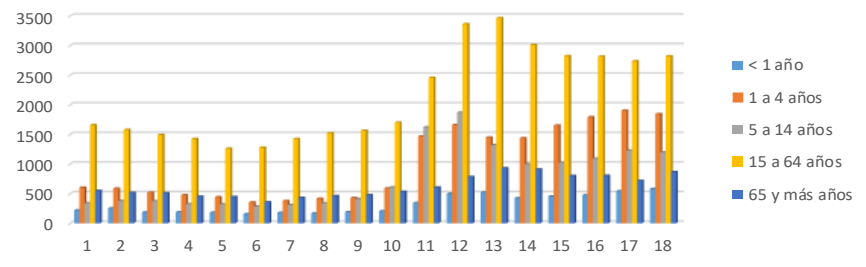
Atenciones de urgencia por causa Bronquitis/Bronquiolitis, según grupo etario. Hospital



Semana	<1 año	1-4 años	5-14 años	15-64 años	65 años y más
15	706	1.275	675	796	400
16	726	1.368	667	761	384
17	728	1.487	710	735	381
<b>18</b>	<b>747</b>	<b>1.596</b>	<b>672</b>	<b>789</b>	<b>421</b>
<b>% Variación</b>	<b>3</b>	<b>7</b>	<b>-5</b>	<b>7</b>	<b>10</b>

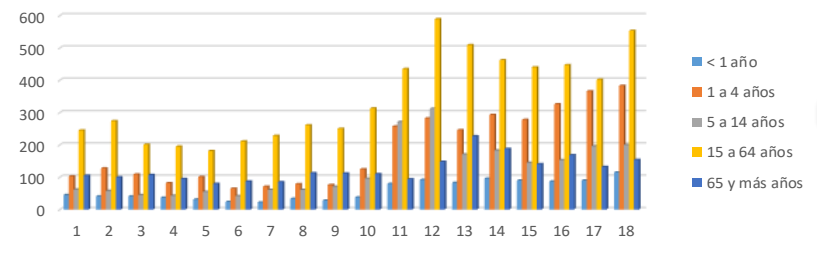
Semana	<1 año	1-4 años	5-14 años	15-64 años	65 años y más
15	453	1.651	1.022	2.825	802
16	472	1.792	1.092	2.816	803
17	542	1.905	1.229	2.737	717
<b>18</b>	<b>582</b>	<b>1.844</b>	<b>1.195</b>	<b>2.823</b>	<b>864</b>
<b>% Variación</b>	<b>7</b>	<b>-3</b>	<b>-3</b>	<b>3</b>	<b>21</b>

Atenciones de urgencia por causa Bronquitis/Bronquiolitis, según grupo etario. SAPU



Semana	<1 año	1-4 años	5-14 años	15-64 años	65 años y más
15	90	278	145	440	141
16	87	326	153	447	168
17	90	366	196	402	132
<b>18</b>	<b>115</b>	<b>383</b>	<b>200</b>	<b>553</b>	<b>154</b>
<b>% Variación</b>	<b>28</b>	<b>5</b>	<b>2</b>	<b>38</b>	<b>17</b>

Atenciones de urgencia por causa Bronquitis/Bronquiolitis, según grupo etario. SAR

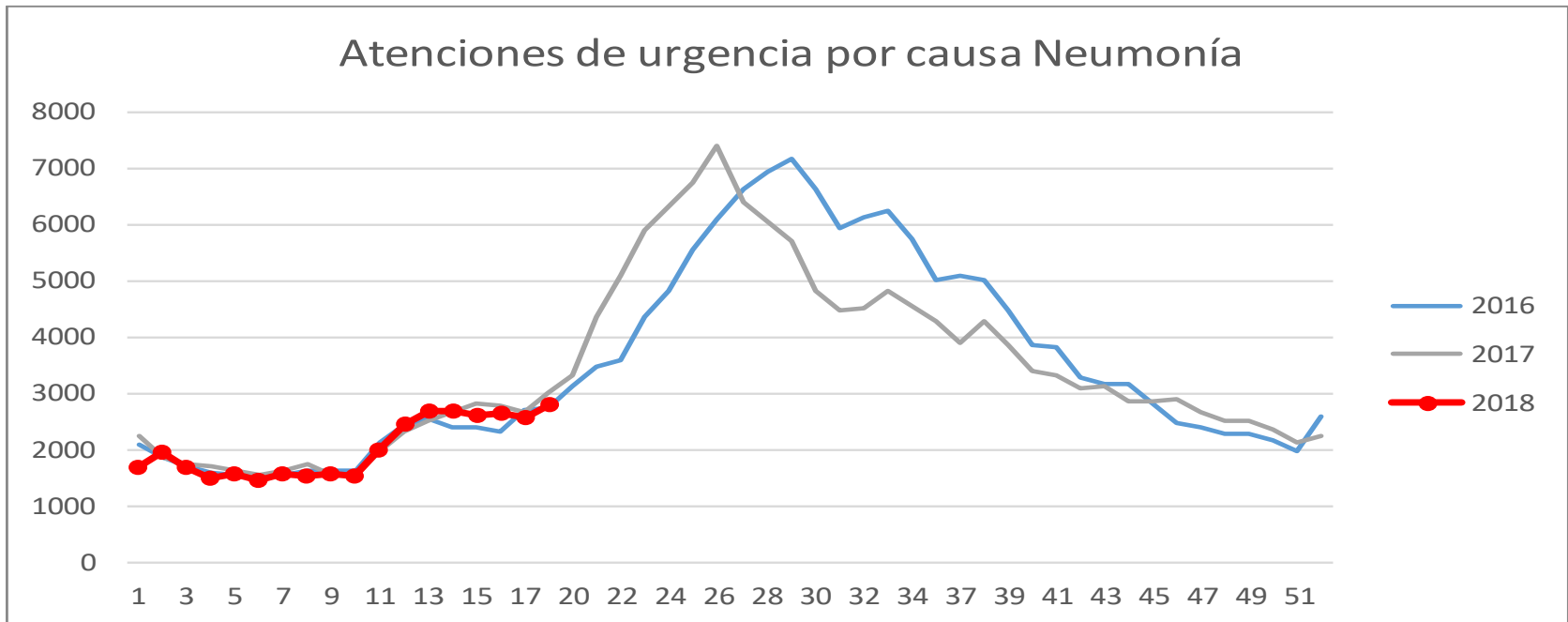


# Total atenciones de urgencia por causa Neumonía, por semana estadística

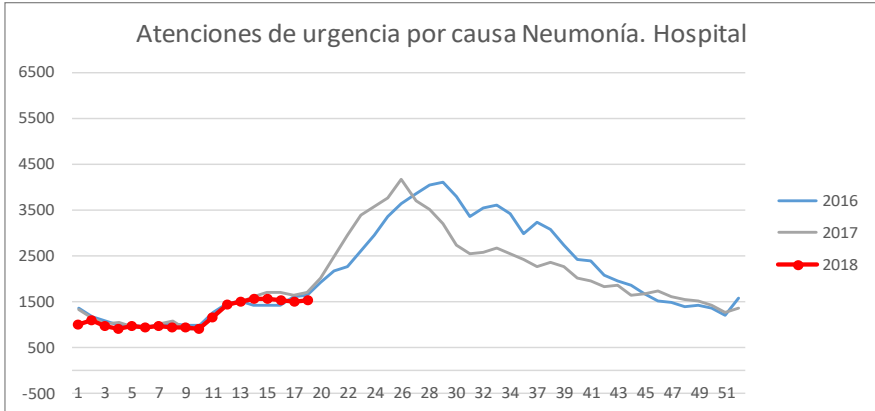
Semana	2016	2017	2018
15	2.374	2.800	2.617
16	2.296	2.788	2.626
17	2.708	2.652	2.584
<b>18</b>	<b>2.741</b>	<b>2.994</b>	<b>2.779</b>

% Variación

8

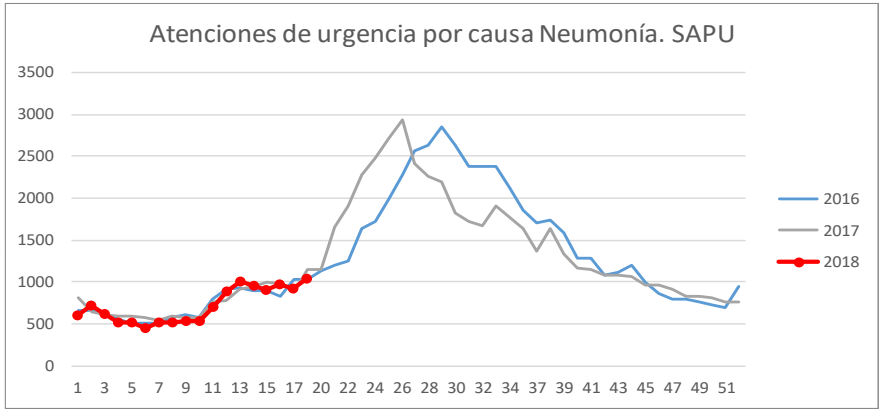


# Total atenciones de urgencia por causa Neumonía, por semana estadística

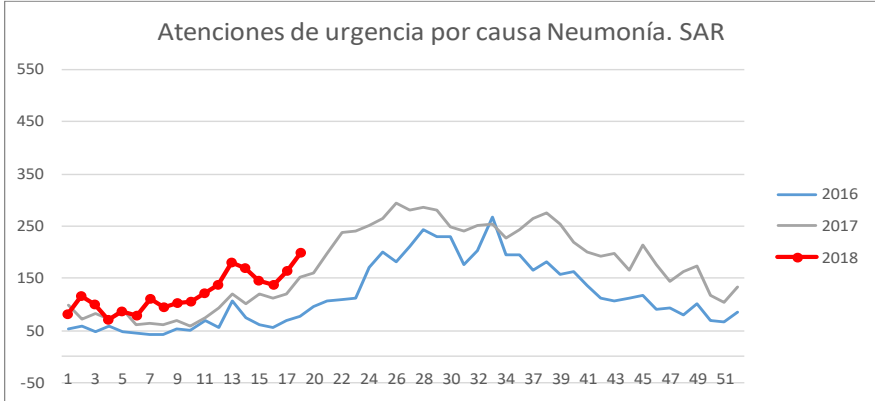


Semana	2016	2017	2018
15	1.422	1.691	1.566
16	1.410	1.701	1.519
17	1.616	1.650	1.505
<b>18</b>	<b>1.632</b>	<b>1.698</b>	<b>1.539</b>
<b>% Variación</b>			<b>2</b>

Semana	2016	2017	2018
15	891	990	907
16	831	975	969
17	1.023	881	916
<b>18</b>	<b>1.033</b>	<b>1.143</b>	<b>1.041</b>
<b>% Variación</b>			<b>14</b>

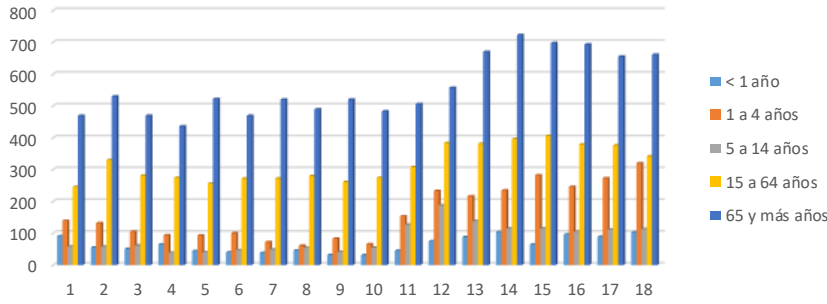


Semana	2016	2017	2018
15	61	119	144
16	55	112	138
17	69	121	163
<b>18</b>	<b>76</b>	<b>153</b>	<b>199</b>
<b>% Variación</b>			<b>22</b>



# Total atenciones de urgencia por causa Neumonía, por grupo etario y semana estadística.

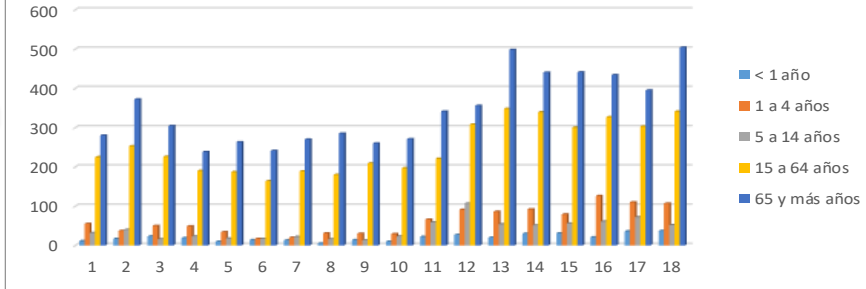
Atenciones de urgencia por causa Neumonía según grupo etario. Hospital



Semana	<1 año	1-4 años	5-14 años	15-64 años	65 años y más
15	65	282	115	406	698
16	96	246	105	379	693
17	89	273	112	376	655
<b>18</b>	<b>103</b>	<b>320</b>	<b>113</b>	<b>342</b>	<b>661</b>
<b>% Variación</b>	<b>16</b>	<b>17</b>	<b>1</b>	<b>-9</b>	<b>1</b>

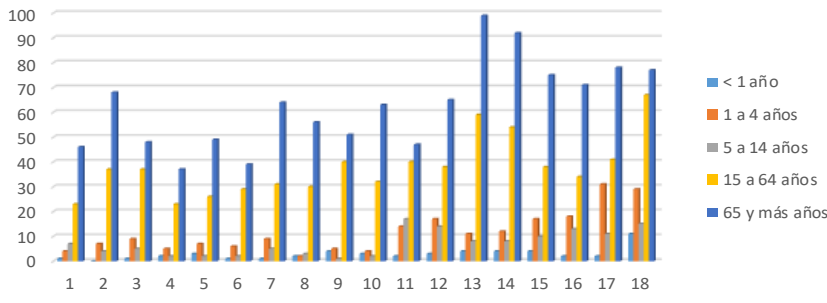
Semana	<1 año	1-4 años	5-14 años	15-64 años	65 años y más
15	31	79	56	300	441
16	21	126	61	327	434
17	36	110	72	303	395
<b>18</b>	<b>37</b>	<b>107</b>	<b>52</b>	<b>341</b>	<b>504</b>
<b>% Variación</b>	<b>3</b>	<b>-3</b>	<b>-28</b>	<b>13</b>	<b>28</b>

Atenciones de urgencia por causa Neumonía según grupo etario. SAPU



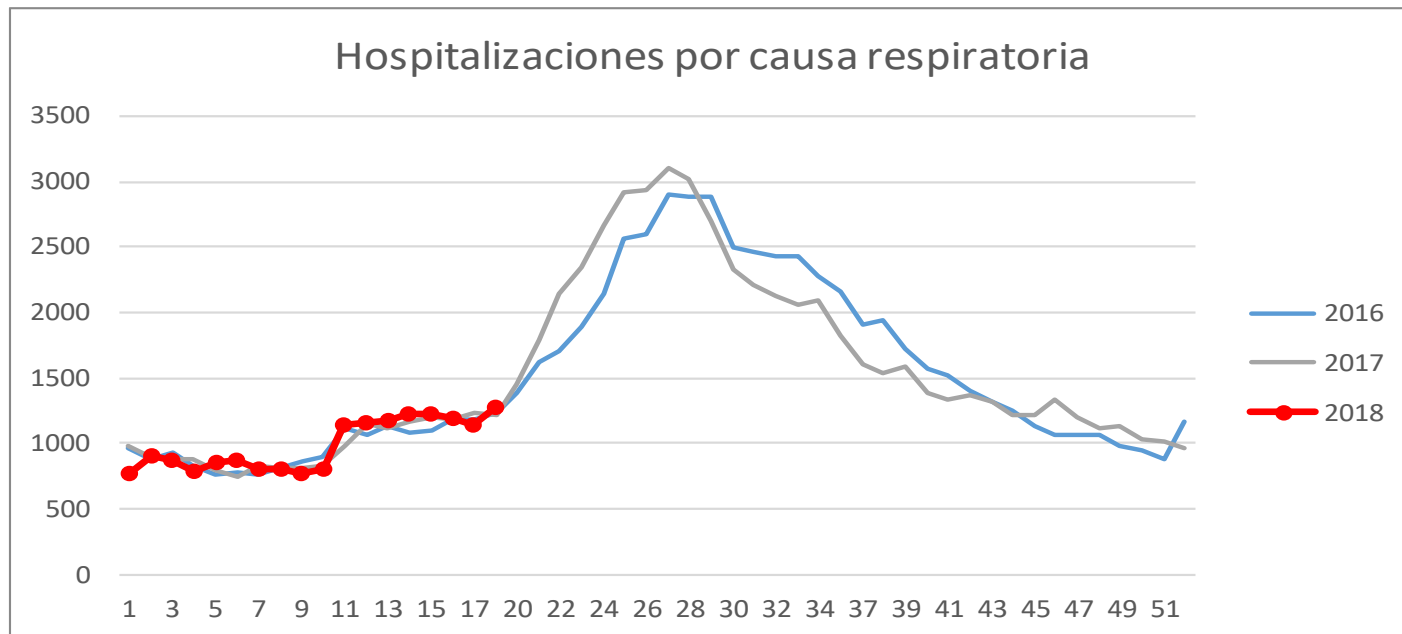
Semana	<1 año	1-4 años	5-14 años	15-64 años	65 años y más
15	4	17	10	38	75
16	2	18	13	34	71
17	2	31	11	41	78
<b>18</b>	<b>11</b>	<b>29</b>	<b>15</b>	<b>67</b>	<b>77</b>
<b>% Variación</b>	<b>450</b>	<b>-6</b>	<b>36</b>	<b>63</b>	<b>-1</b>

Atenciones de urgencia por causa Neumonía según grupo etario. SAR



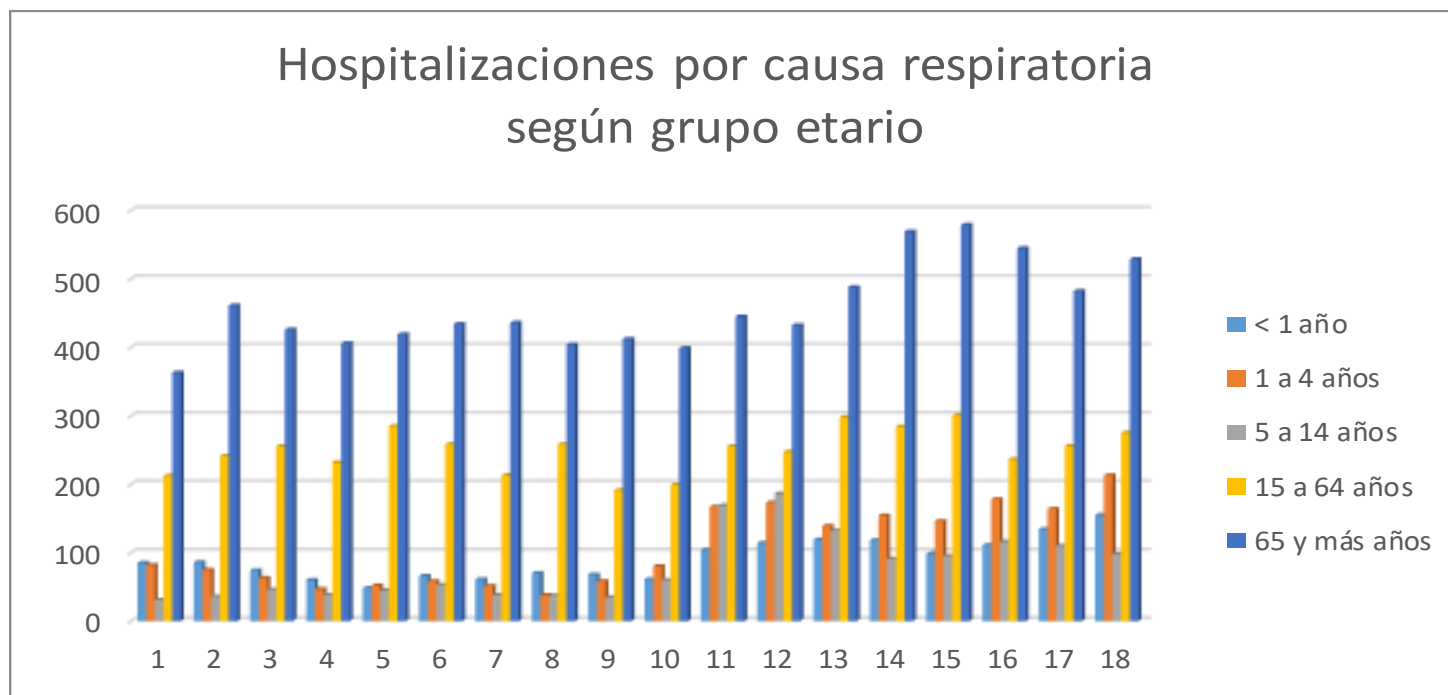
# Total Hospitalizaciones por causa respiratoria, por semana estadística.

Semana	2016	2017	2018
15	1.092	1.194	1.219
16	1.183	1.188	1.186
17	1.179	1.225	1.146
<b>18</b>	<b>1.229</b>	<b>1.219</b>	<b>1.270</b>
<b>% Variación</b>			<b>11</b>



# Total de hospitalizaciones por causa respiratoria, por grupo etario y semana estadística.

Semana	<1 año	1-4 años	5-14 años	15-64 años	65 años y más
15	99	146	95	300	579
16	111	178	116	236	545
17	134	164	110	256	482
<b>18</b>	<b>155</b>	<b>213</b>	<b>98</b>	<b>275</b>	<b>529</b>
<b>% Variación</b>	<b>16</b>	<b>30</b>	<b>-11</b>	<b>7</b>	<b>10</b>





# GRACIAS

MEJORES DATOS  
MÁS INFORMACIÓN  
CHILENOS SALUDABLES

