



Ministerio de
Salud

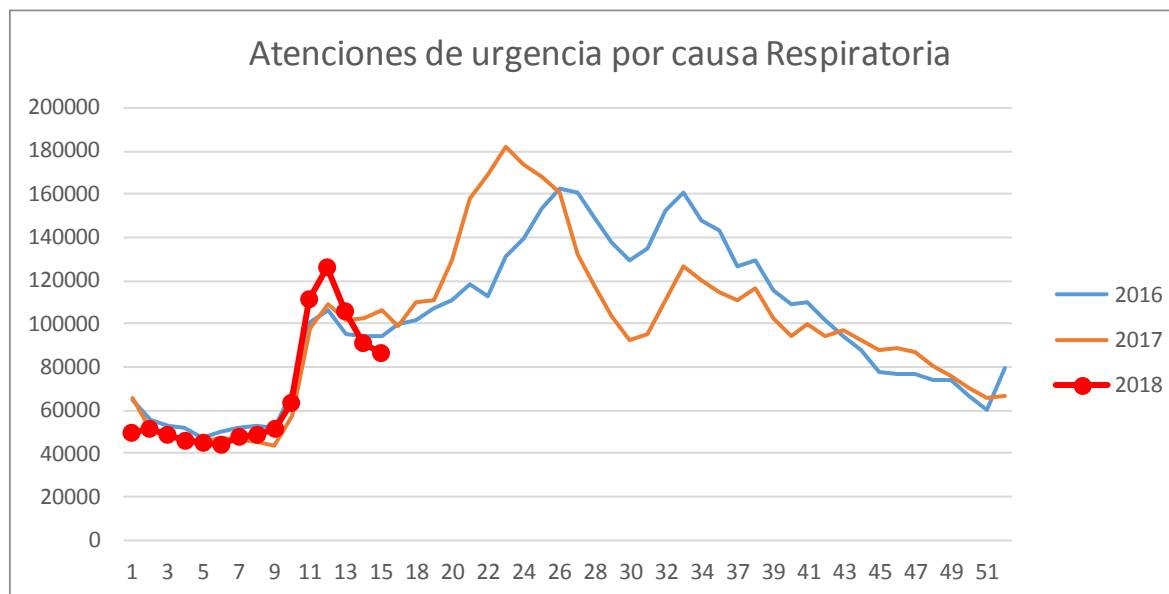
Gobierno de Chile

SISTEMA DE ATENCIONES DE URGENCIA DEIS- SE 1 a 15, AÑO 2018

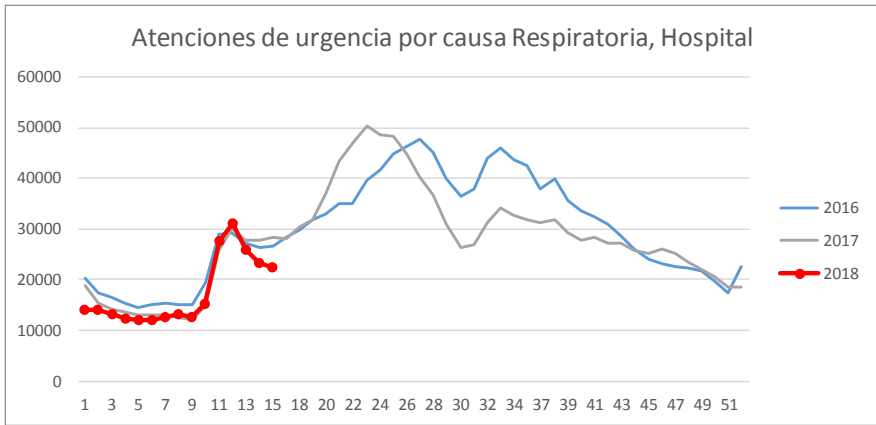


Total atenciones de urgencia por causa respiratoria, por semana estadística

Semana	2016	2017	2018
12	106.033	109.193	125.987
13	95.599	101.465	105.720
14	94.211	102.655	90.608
15	93.797	105.910	86.848
% Variación			-4



Total atenciones de urgencia por causa respiratoria y semana estadística

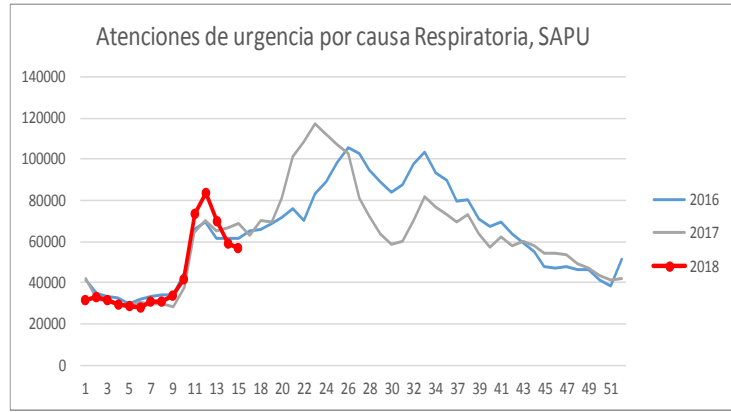


Semana	2016	2017	2018
12	29.074	30.124	31.006
13	27.254	27.893	25.872
14	26.391	27.736	23.220
15	26.504	28.348	22.385

% Variación **-4**

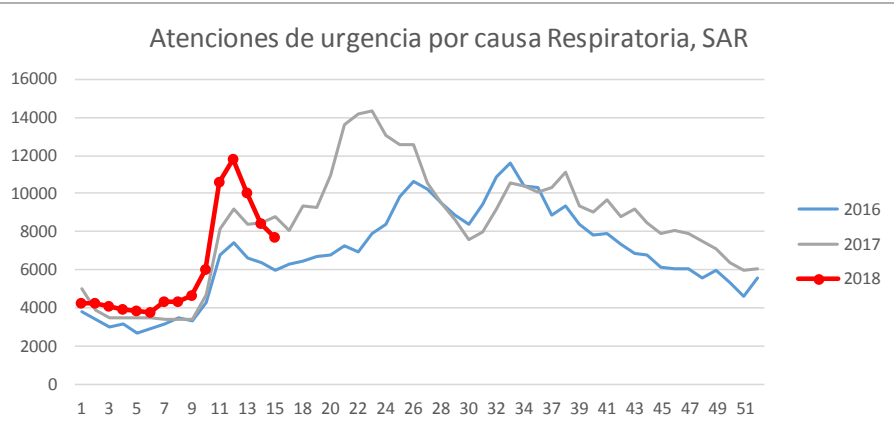
Semana	2016	2017	2018
12	69.566	69.899	83.206
13	61.754	65.182	69.807
14	61.476	66.424	59.004
15	61.359	68.796	56.761

% Variación **-4**



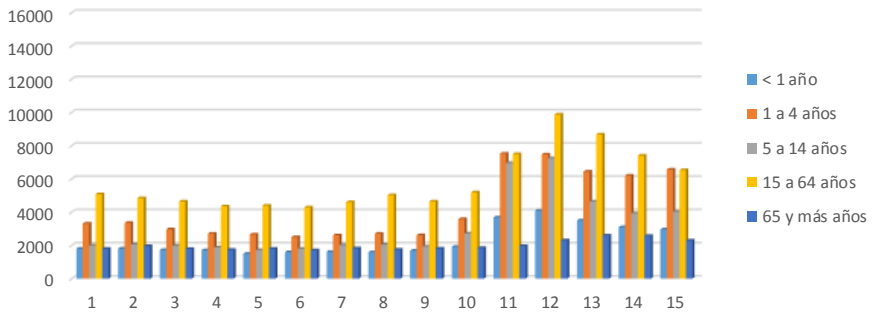
Semana	2016	2017	2018
12	7.393	9.170	11.775
13	6.591	8.390	10.041
14	6.344	8.495	8.384
15	5.934	8.766	7.702

% Variación **-8**



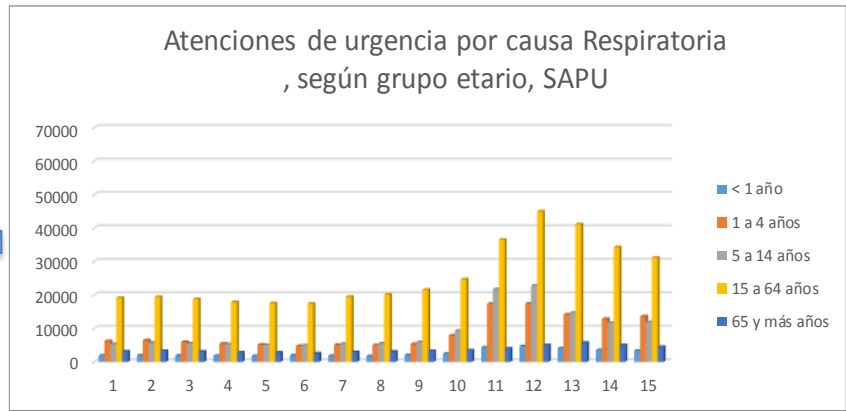
Total atenciones de urgencia por causa respiratoria, grupo etario y semana estadística.

Atenciones de urgencia por causa Respiratoria, según grupo etario, Hospitales

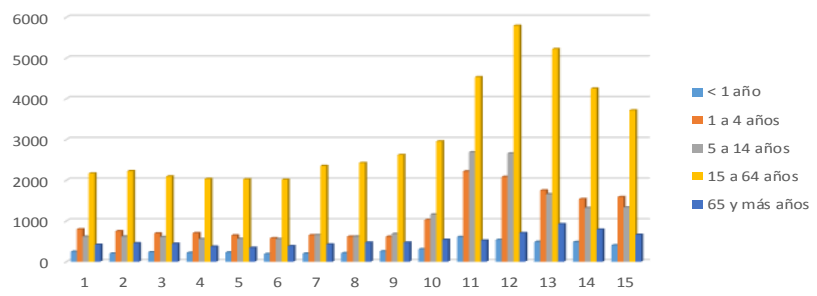


Semana	<1 año	1-4 años	5-14 años	15-64 años	65 años y más
12	4.102	7.474	7.243	9.882	2.305
13	3.506	6.444	4.644	8.678	2.600
14	3.100	6.204	3.932	7.406	2.578
15	2.958	6.570	4.024	6.533	2.300
% Variación	-5	6	2	-12	-11

Semana	<1 año	1-4 años	5-14 años	15-64 años	65 años y más
12	4.140	15.337	20.163	39.224	4.342
13	3.583	12.438	13.032	35.938	4.816
14	3.069	11.294	10.341	30.051	4.249
15	2.957	12.045	10.520	27.448	3.791
% Variación	-4	7	2	-9	-11



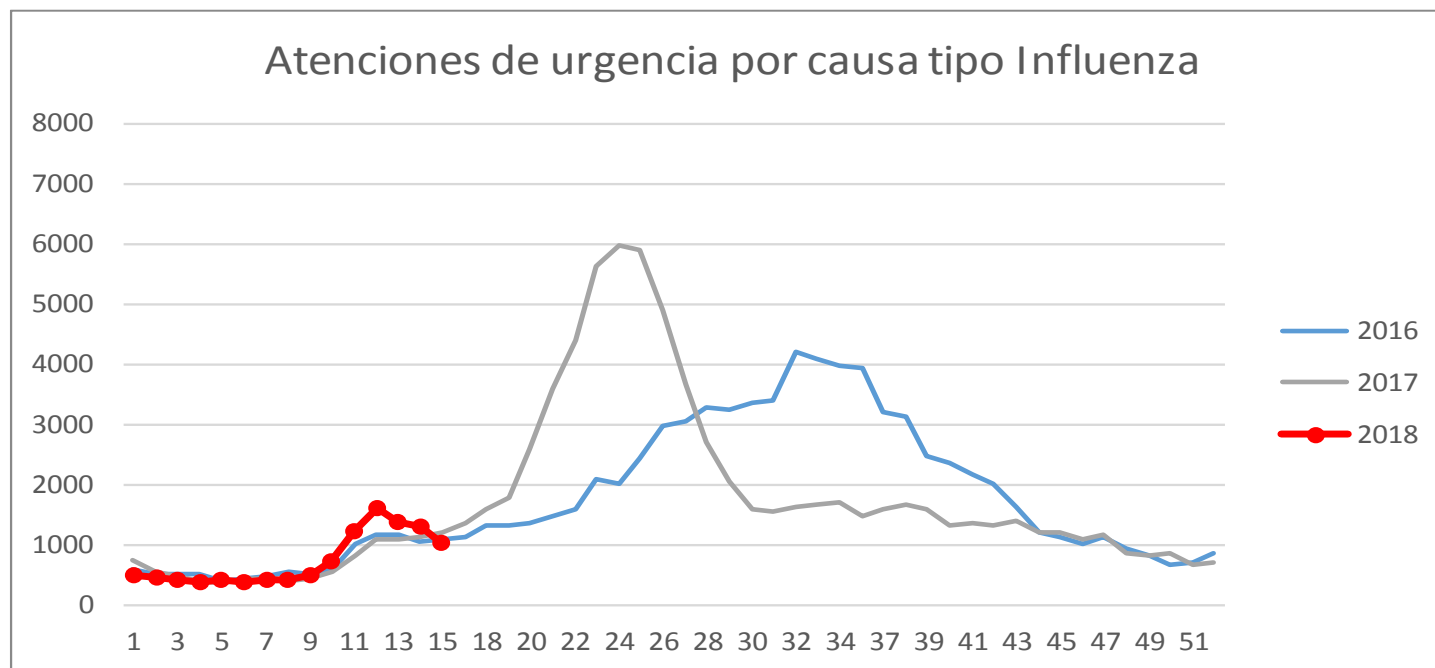
Atenciones de urgencia por causa Respiratoria, según grupo etario, SAR



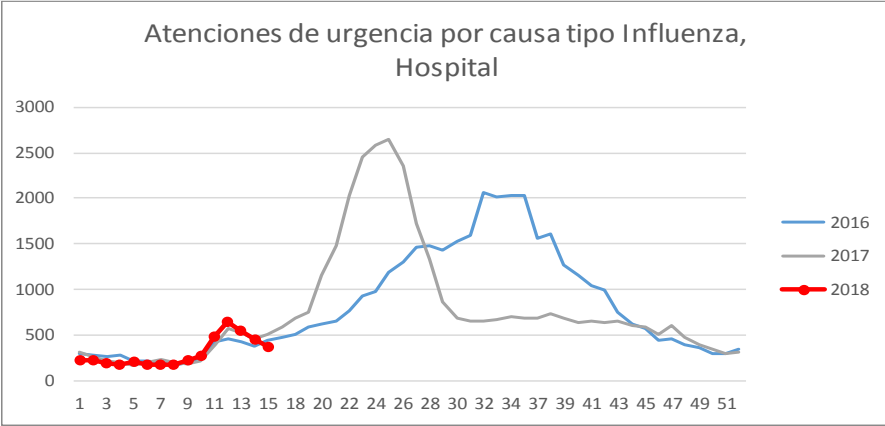
Semana	<1 año	1-4 años	5-14 años	15-64 años	65 años y más
12	535	2.082	2.659	5.795	704
13	487	1.751	1.656	5.224	923
14	483	1.540	1.320	4.252	789
15	405	1.589	1.332	3.716	660
% Variación	-16	3	1	-13	-16

Total atenciones de urgencia por causa tipo Influenza, por semana estadística

Semana	2016	2017	2018
12	1.161	1.092	1.594
13	1.176	1.098	1.373
14	1.025	1.104	1.293
15	1.092	1.192	1.042
% Variación			-19

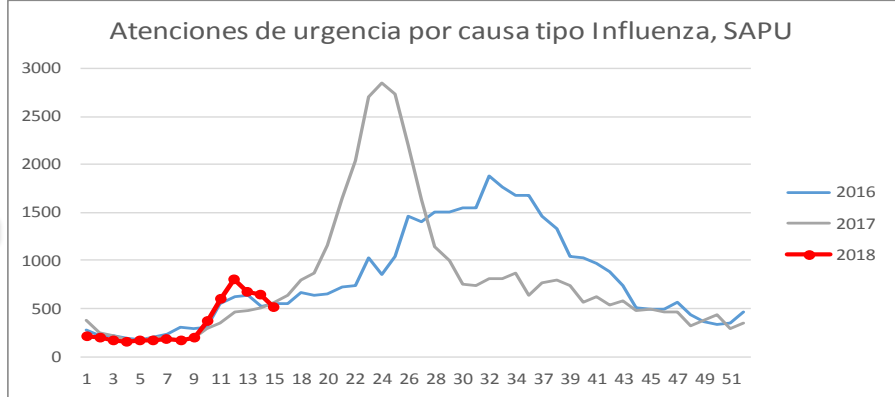


Total atenciones de urgencia por causa tipo Influenza, por semana estadística

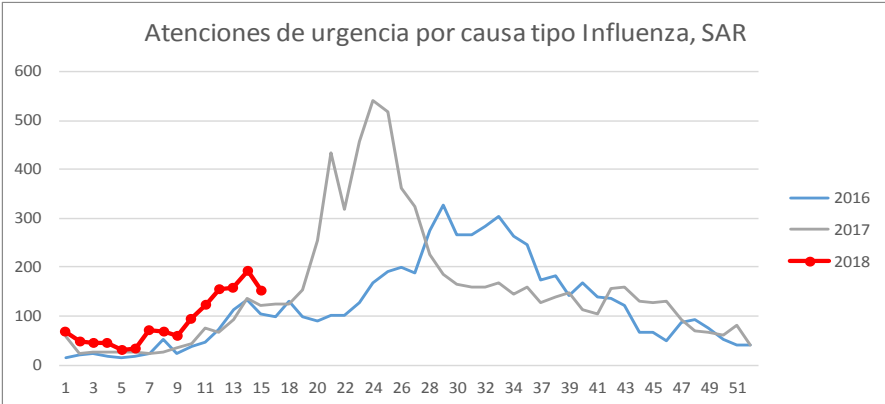


Semana	2016	2017	2018
12	460	562	638
13	425	528	541
14	367	460	454
15	440	498	369
% Variación			-19

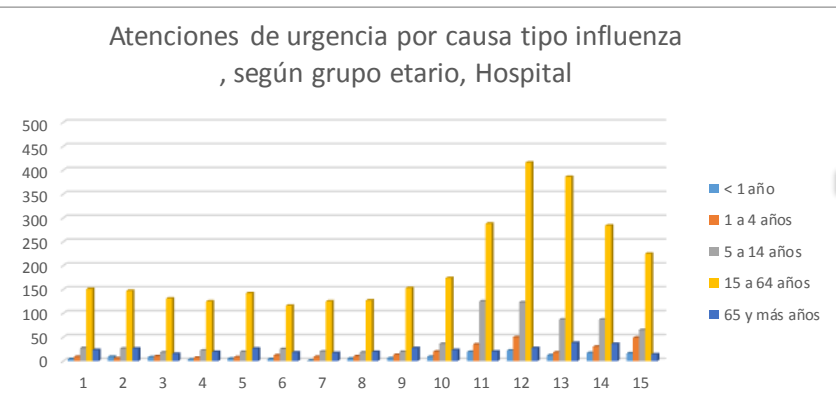
Semana	2016	2017	2018
12	628	464	802
13	637	476	673
14	526	509	646
15	548	571	521
% Variación			-19



Semana	2016	2017	2018
12	73	66	154
13	114	94	159
14	132	135	193
15	104	123	152
% Variación			-21

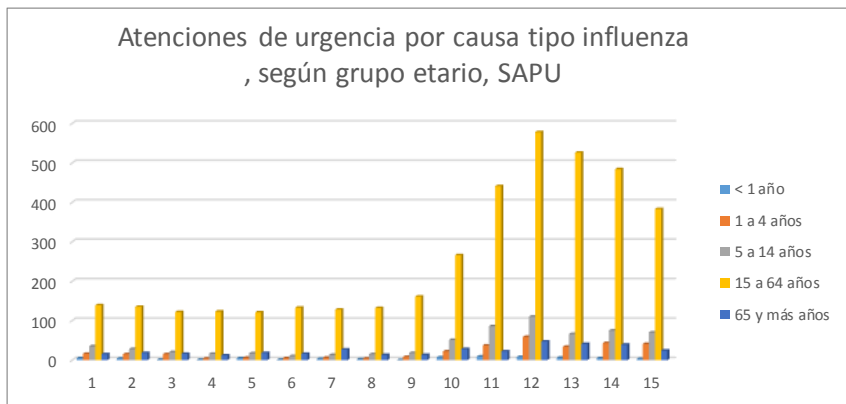


Total atenciones de urgencia por causa tipo influenza por grupo etario y semana estadística.

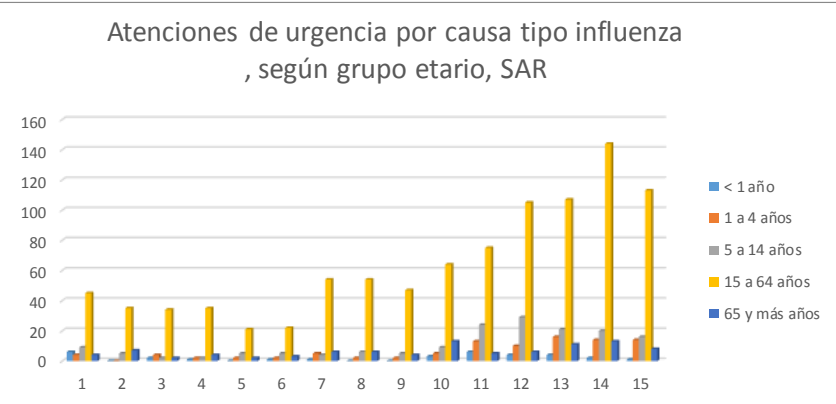


Semana	<1 año	1-4 años	5-14 años	15-64 años	65 años y más
12	22	50	123	416	27
13	12	18	87	386	38
14	17	30	87	284	36
15	16	49	65	225	14
% Variación	-6	63	-25	-21	-61

Semana	<1 año	1-4 años	5-14 años	15-64 años	65 años y más
12	8	59	110	578	47
13	6	34	66	526	41
14	5	43	75	484	39
15	3	41	70	383	24
% Variación	-40	-5	-7	-21	-38

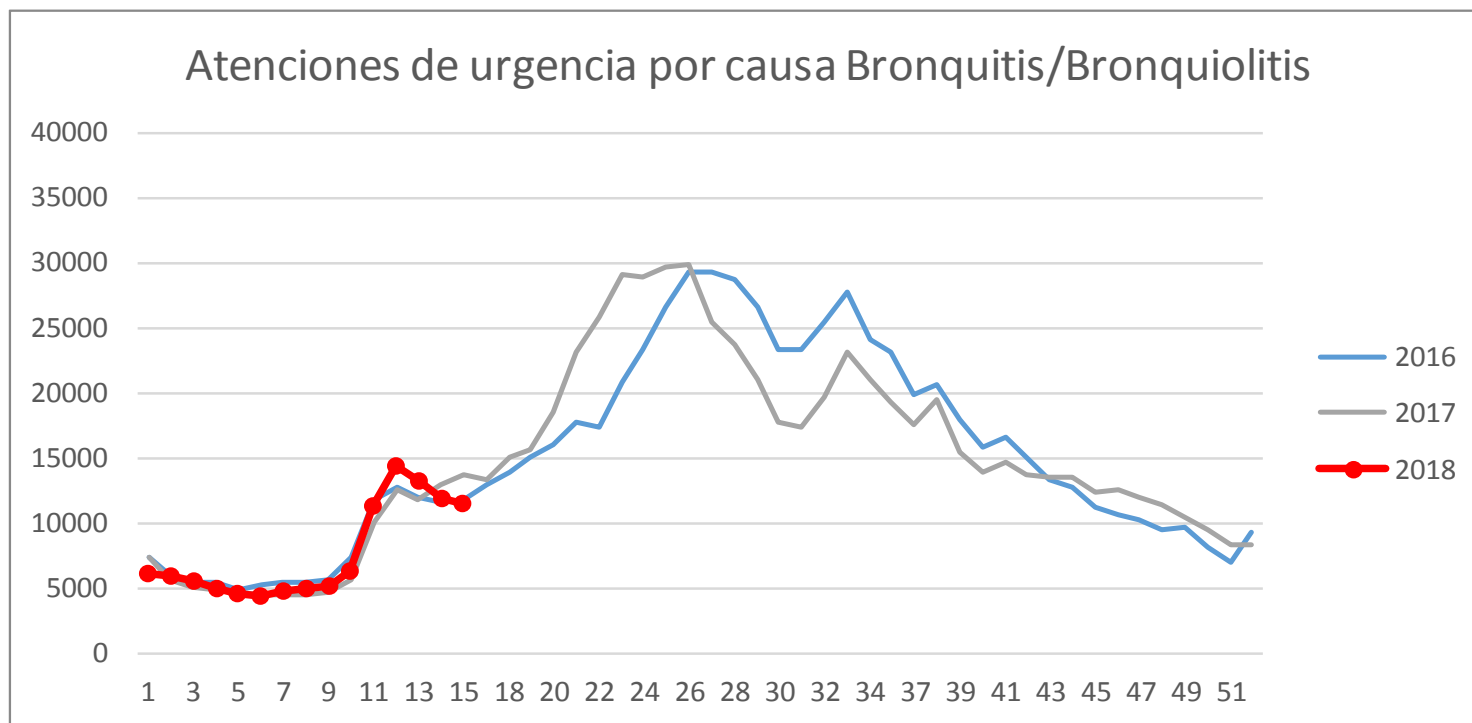


Semana	<1 año	1-4 años	5-14 años	15-64 años	65 años y más
12	4	10	29	105	6
13	4	16	21	107	11
14	2	14	20	144	13
15	1	14	16	113	8
% Variación	-50	0	-20	-22	-38

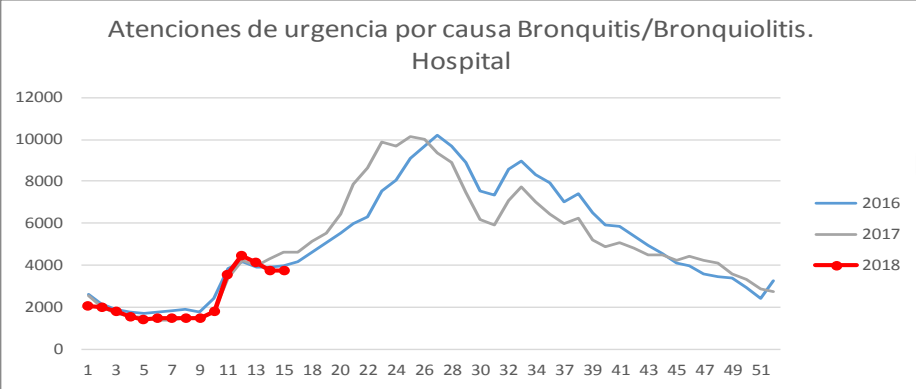


Total atenciones de urgencia por causa Bronquitis, por semana estadística

Semana	2016	2017	2018
12	12.785	12.524	14.275
13	11.903	11.853	13.274
14	11.655	12.866	11.903
15	11.771	13.687	11.573
% Variación			-3

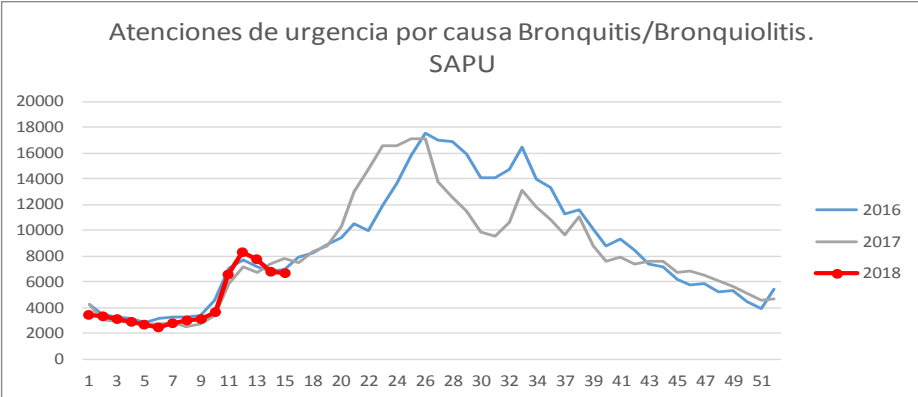


Total atenciones de urgencia por causa Bronquitis, por semana estadística

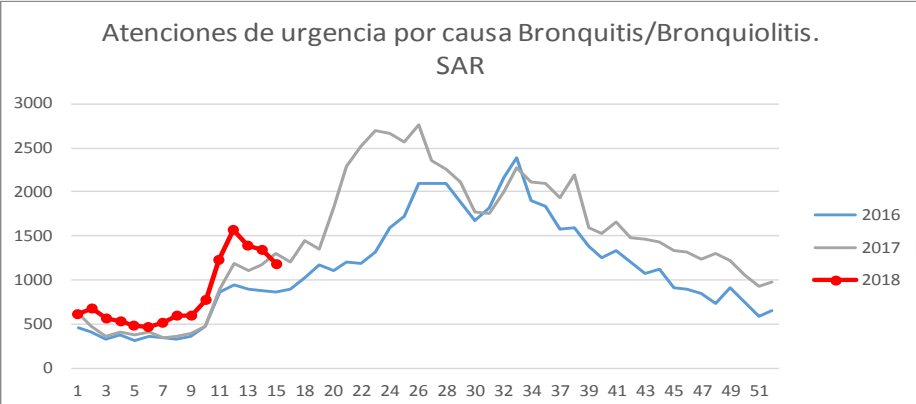


Semana	2016	2017	2018
12	4.153	4.204	4.473
13	3.905	3.977	4.140
14	3.901	4.278	3.760
15	3.968	4.597	3.724
% Variación			-1

Semana	2016	2017	2018
12	7.697	7.127	8.238
13	7.105	6.766	7.746
14	6.872	7.415	6.805
15	6.938	7.794	6.672
% Variación			-2

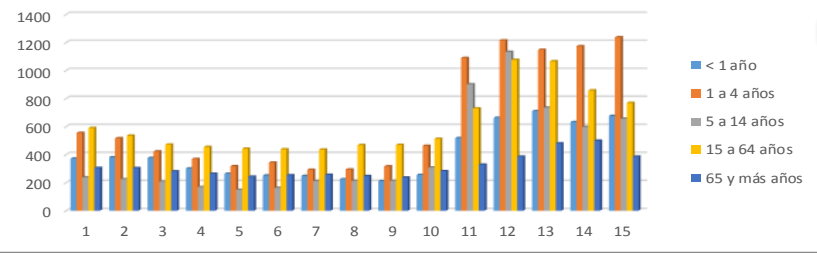


Semana	2016	2017	2018
12	935	1.193	1.564
13	893	1.110	1.388
14	882	1.173	1.338
15	865	1.296	1.177
% Variación			-12



Total atenciones de urgencia por causa bronquitis/Bronquiolitis por grupo etario y semana estadística.

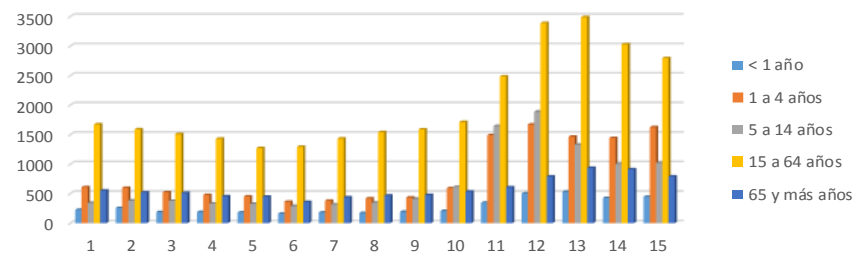
Atenciones de urgencia por causa Bronquitis/Bronquiolitis, según grupo etario. Hospital



Semana	<1 año	1-4 años	5-14 años	15-64 años	65 años y más
12	663	1.215	1.133	1.076	386
13	710	1.148	735	1.066	481
14	632	1.173	598	858	499
15	676	1.237	657	769	385
% Variación	7	5	10	-10	-23

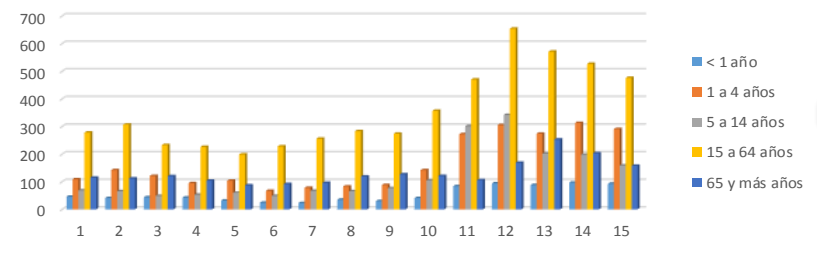
Semana	<1 año	1-4 años	5-14 años	15-64 años	65 años y más
12	503	1.670	1.887	3.389	789
13	530	1.464	1.329	3.488	935
14	425	1.441	1.000	3.028	911
15	446	1.625	1.018	2.793	790
% Variación	5	13	2	-8	-13

Atenciones de urgencia por causa Bronquitis/Bronquiolitis, según grupo etario. SAPU



Semana	<1 año	1-4 años	5-14 años	15-64 años	65 años y más
12	94	305	342	654	169
13	88	274	202	571	253
14	97	313	198	527	203
15	93	291	159	476	158
% Variación	-4	-7	-20	-10	-22

Atenciones de urgencia por causa Bronquitis/Bronquiolitis, según grupo etario. SAR

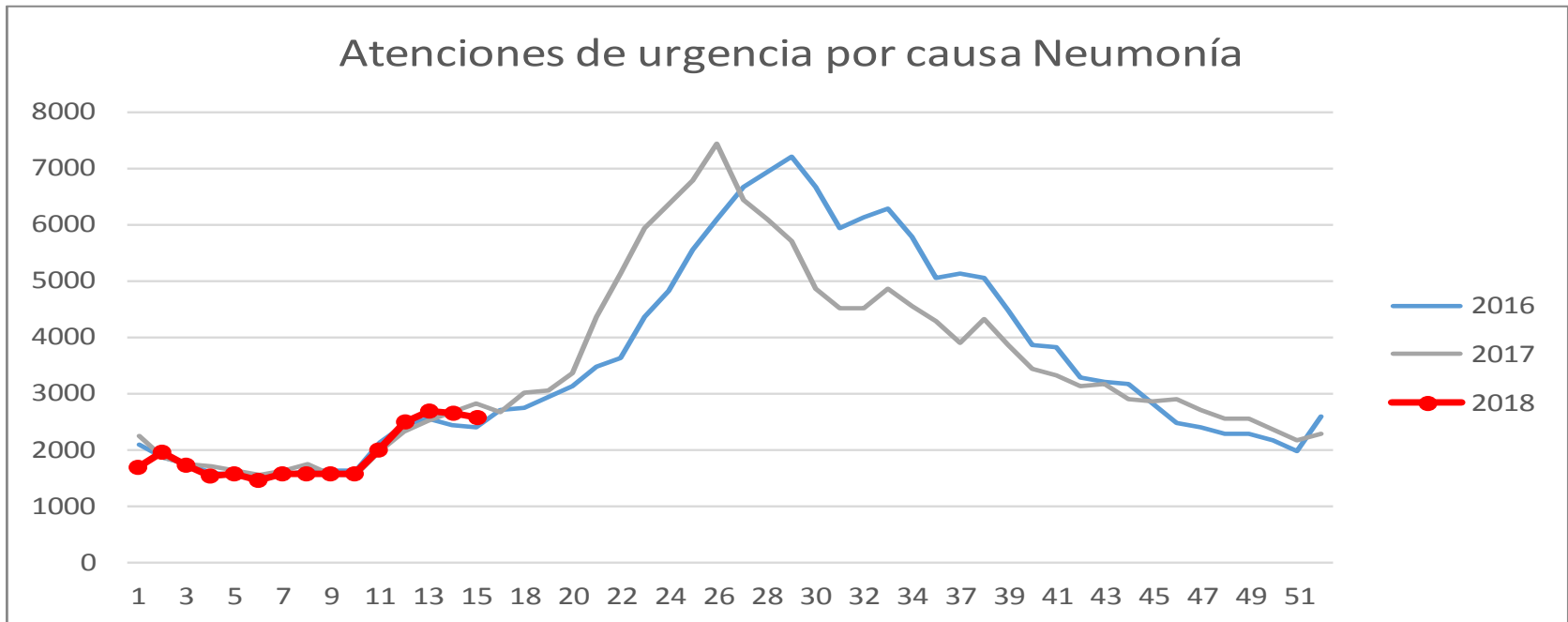


Total atenciones de urgencia por causa Neumonía, por semana estadística

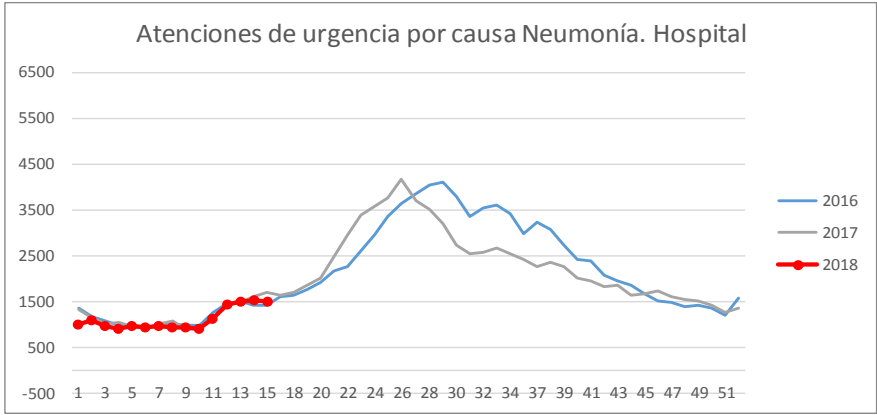
Semana	2016	2017	2018
12	2.442	2.308	2.470
13	2.558	2.522	2.688
14	2.412	2.660	2.637
15	2.376	2.813	2.552

% Variación

-3

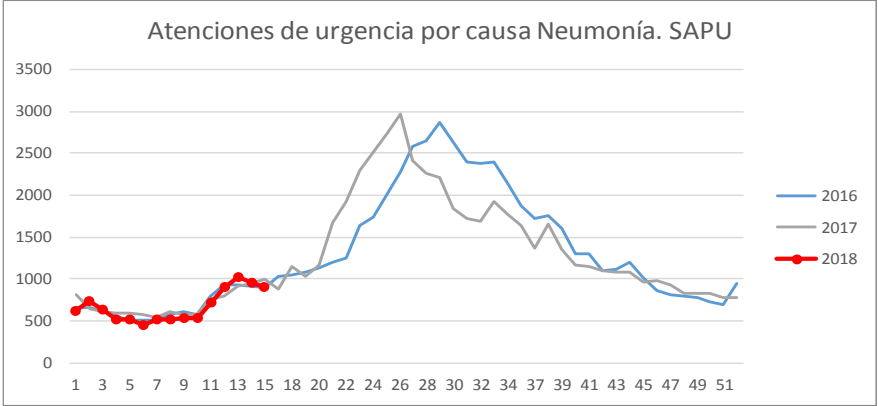


Total atenciones de urgencia por causa Neumonía, por semana estadística

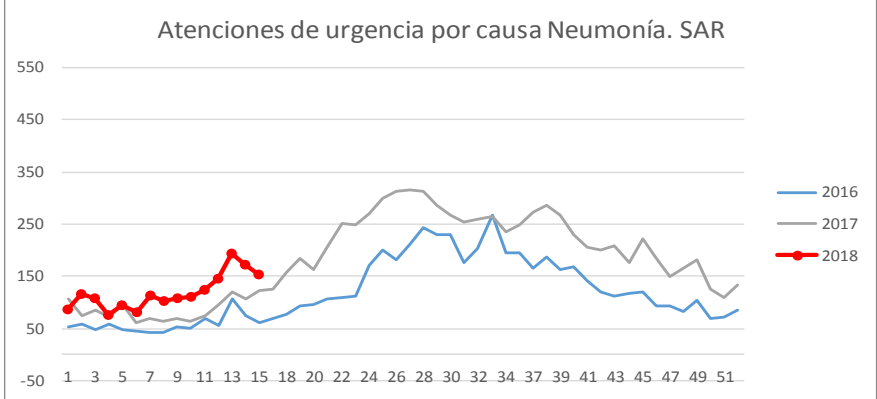


Semana	2016	2017	2018
12	1.464	1.423	1.429
13	1.519	1.488	1.482
14	1.433	1.602	1.517
15	1.422	1.691	1.501
% Variación			-1

Semana	2016	2017	2018
12	922	790	895
13	934	913	1.013
14	905	951	947
15	893	1.000	898
% Variación			-5

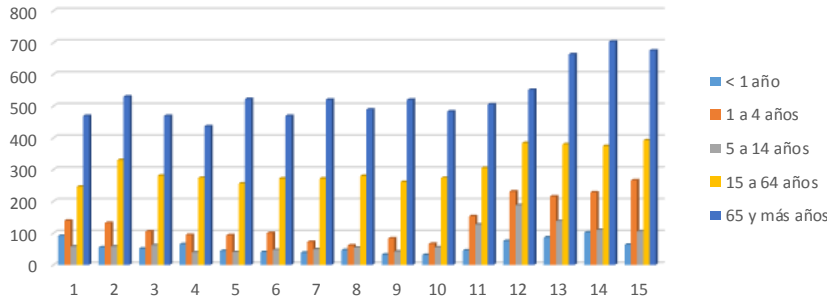


Semana	2016	2017	2018
12	56	95	146
13	105	121	193
14	74	107	173
15	61	122	153
% Variación			-12



Total atenciones de urgencia por causa Neumonía, por grupo etario y semana estadística.

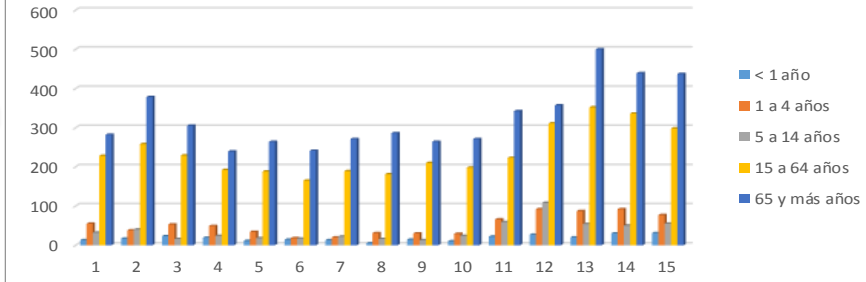
Atenciones de urgencia por causa Neumonía según grupo etario. Hospital



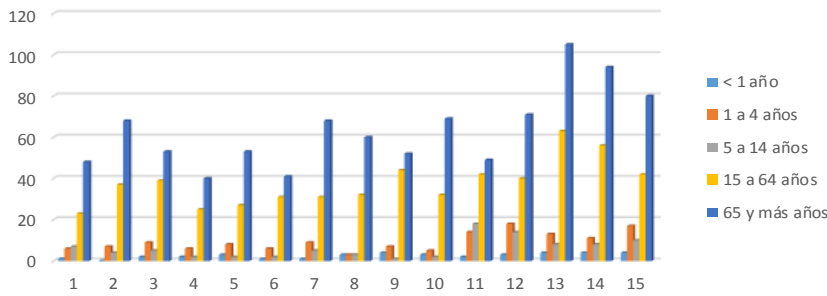
Semana	<1 año	1-4 años	5-14 años	15-64 años	65 años y más
12	75	231	188	384	551
13	86	215	138	380	663
14	102	228	110	374	703
15	63	266	105	392	675
% Variación	-38	17	-5	5	-4

Semana	<1 año	1-4 años	5-14 años	15-64 años	65 años y más
12	27	92	108	311	357
13	20	87	54	352	500
14	30	92	50	336	439
15	31	77	55	298	437
% Variación	3	-16	10	-11	0

Atenciones de urgencia por causa Neumonía según grupo etario. SAPU



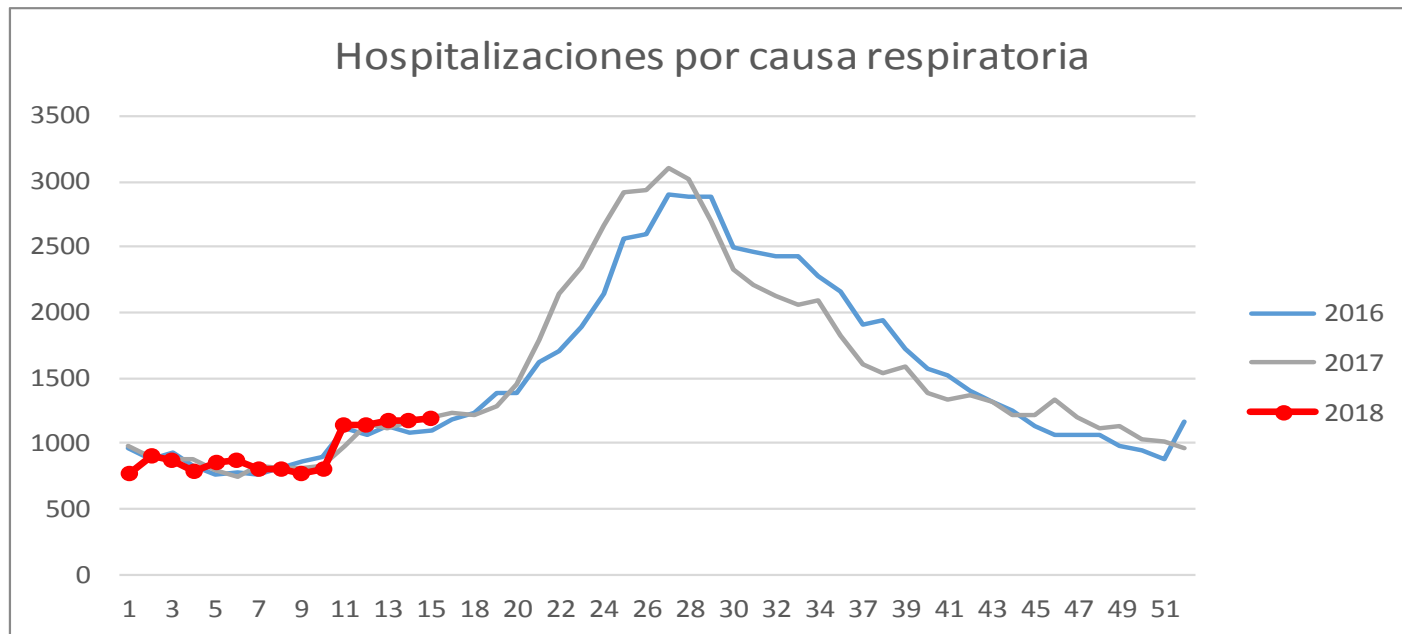
Atenciones de urgencia por causa Neumonía según grupo etario. SAR



Semana	<1 año	1-4 años	5-14 años	15-64 años	65 años y más
12	3	18	14	40	71
13	4	13	8	63	105
14	4	11	8	56	94
15	4	17	10	42	80
% Variación	0	55	25	-25	-15

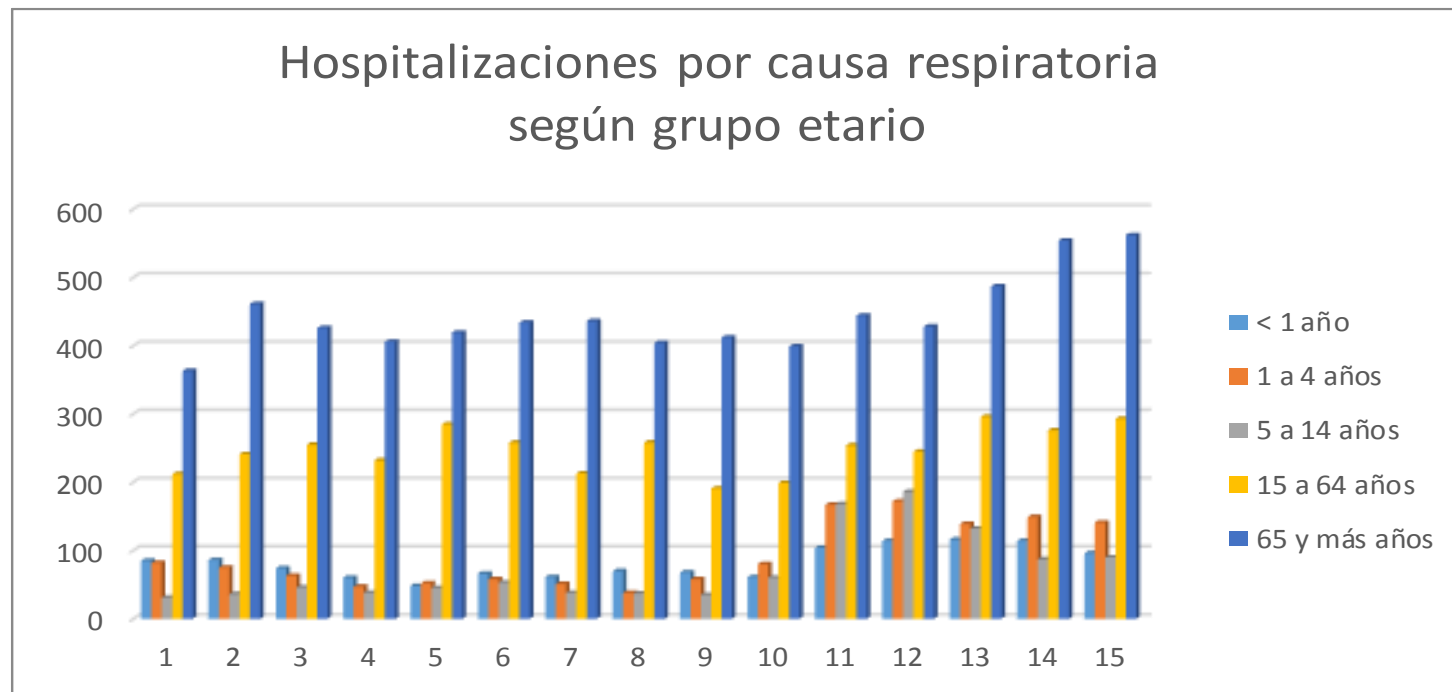
Total Hospitalizaciones por causa respiratoria, por semana estadística.

Semana	2016	2017	2018
12	1.062	1.150	1.145
13	1.125	1.109	1.170
14	1.076	1.165	1.180
15	1.092	1.194	1.182
% Variación			0



Total de hospitalizaciones por causa respiratoria, por grupo etario y semana estadística.

Semana	<1 año	1-4 años	5-14 años	15-64 años	65 años y más
12	114	172	186	245	428
13	116	139	132	296	487
14	114	149	87	276	554
15	96	141	90	293	562
% Variación	-16	-5	3	6	1



Resumen:

Según información de los Registros de Atenciones de Urgencia las atenciones por causa respiratoria en Hospitales ,SAPU y SAR equivale al 26% de las atenciones de urgencia a la SE14, donde el 16% son atenciones realizadas en Hospitales, 33% en SAPU y 30% en SAR.

Del total de hospitalizaciones en la SE15, el 12% corresponde a una hospitalización por causa respiratoria.

- En las **atenciones de urgencia por causa respiratoria**, se observa una disminución del 4% en la SE 15, reflejado en las atenciones de Hospitales del 4%, SAPU 4%, y SAR 8%, Sin embargo presenta un leve aumento en los grupos de 1 a 4 años y 5 a 14 años.
- En las **atenciones de urgencia por causa tipo influenza**, se observa una disminución del 19% para la SE 15, esto se refleja en las atenciones de hospitales con un 19%, SAPU 19% y SAR 21%, para el grupo de 65 y más años se observa un aumento 18% en SAR, presentando una disminución en todo los grupos etarios.
- En las **atenciones de urgencia por causa bronquitis**, se observa una disminución del 3% para la SE 15, esta disminución se ve reflejado en las atenciones de hospitales con un 1%, SAPU 2% y SAR 12%.
- En las **atenciones de urgencia por causa neumonía**, se observa una disminución del 3% para SE 15, esta disminución se ve reflejado en las atenciones SAPU 5% y SAR 12%.
- En las **hospitalizaciones por causa respiratoria**, se observa un aumento para el grupo de 5 años y más.



GRACIAS

MEJORES DATOS
MÁS INFORMACIÓN
CHILENOS SALUDABLES

