



Ministerio de
Salud

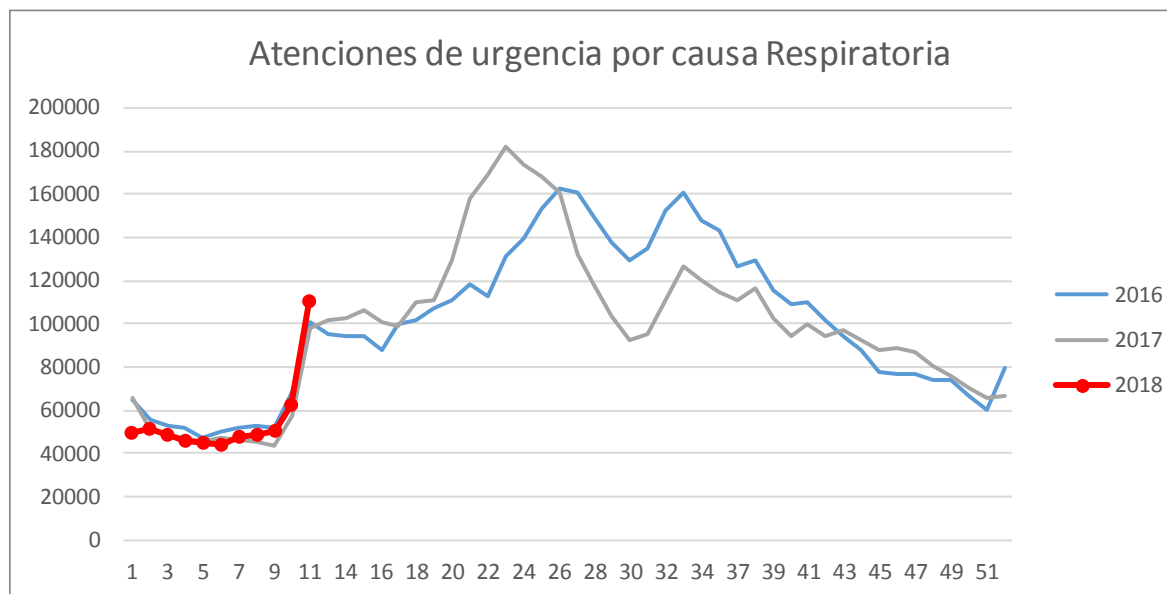
Gobierno de Chile

SISTEMA DE ATENCIONES DE URGENCIA DEIS- SE 1 a 11, AÑO 2018

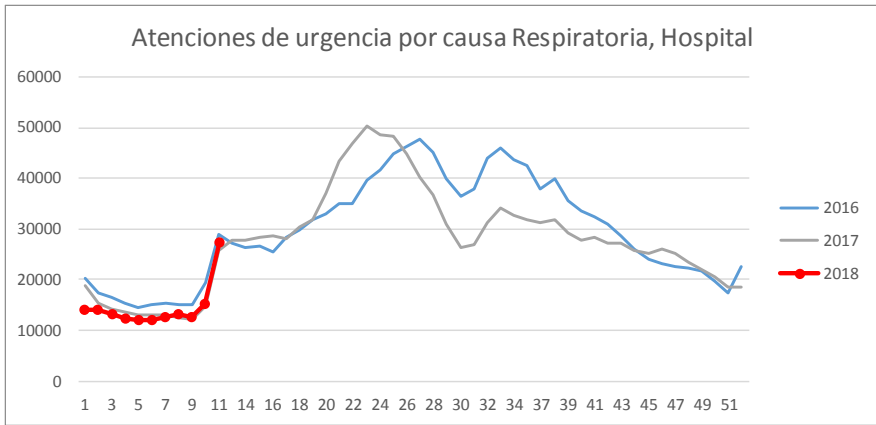


Total atenciones de urgencia por causa respiratoria, por semana estadística

Semana	2016	2017	2018
8	52.347	45.282	48.436
9	52.079	43.553	50.620
10	68.603	57.202	62.841
11	101.162	97.894	110.500
% Variación			76



Total atenciones de urgencia por causa respiratoria y semana estadística

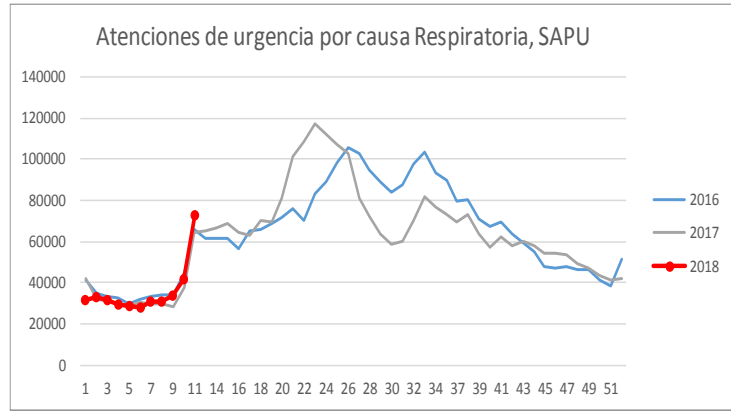


Semana	2016	2017	2018
8	15.044	12.505	13.091
9	14.905	12.027	12.674
10	19.493	14.830	15.237
11	28.822	25.647	27.454

% Variación 80

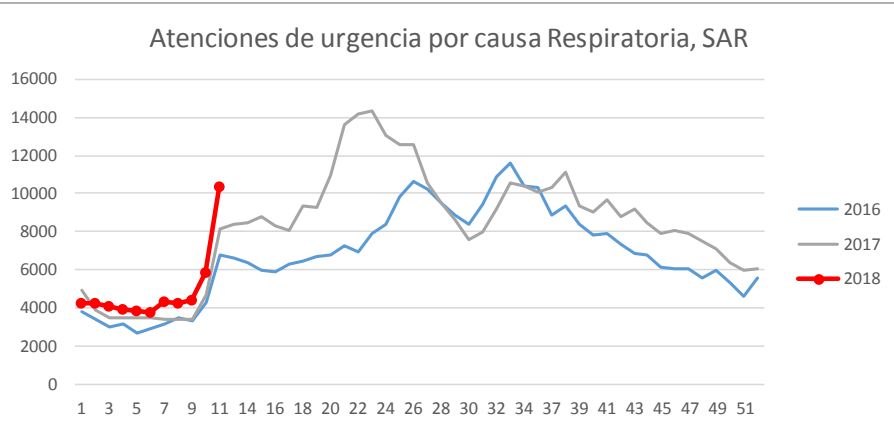
Semana	2016	2017	2018
8	33.836	29.365	31.096
9	33.888	28.117	33.519
10	44.801	37.664	41.744
11	65.534	64.117	72.692

% Variación 74



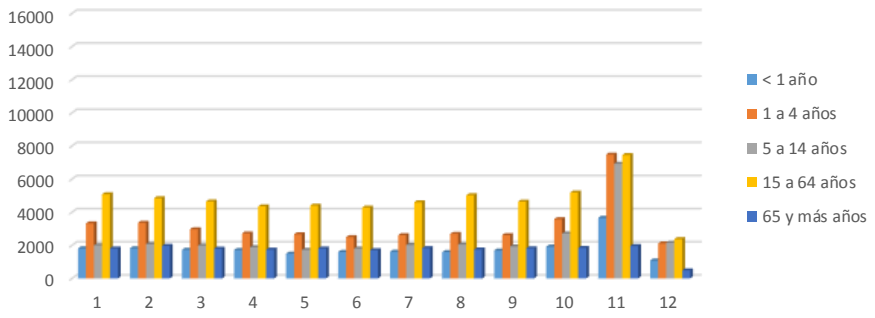
Semana	2016	2017	2018
8	3.467	3.412	4.249
9	3.286	3.409	4.427
10	4.309	4.708	5.860
11	6.806	8.130	10.354

% Variación 77



Total atenciones de urgencia por causa respiratoria, grupo etario y semana estadística.

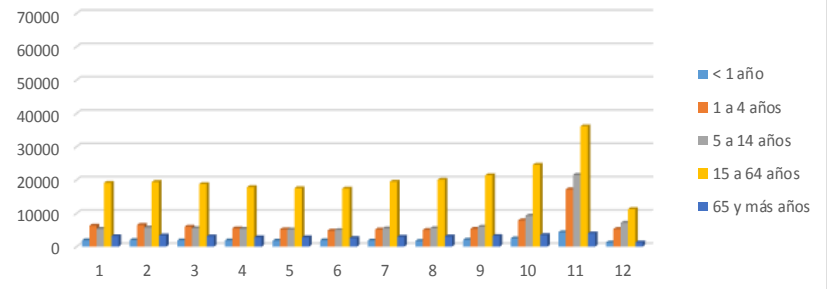
Atenciones de urgencia por causa Respiratoria, según grupo etario, Hospitales



Semana	<1 año	1-4 años	5-14 años	15-64 años	65 años y más
8	1.480	4.412	4.895	17.705	2.604
9	1.803	4.729	5.266	18.947	2.774
10	2.147	6.860	8.103	21.690	2.944
11	3.688	15.009	18.845	31.670	3.480
% Variación	72	119	133	46	18

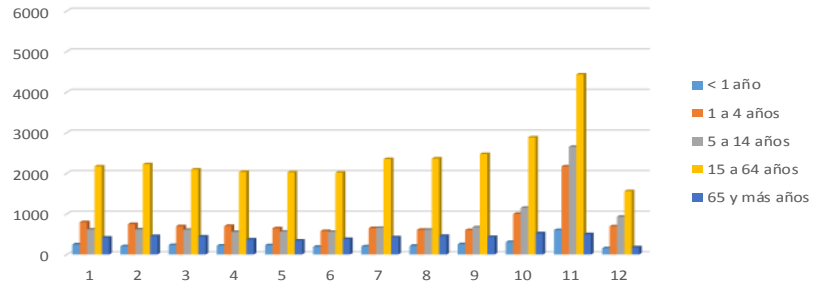
Semana	<1 año	1-4 años	5-14 años	15-64 años	65 años y más
8	1.591	2.690	2.045	5.019	1.746
9	1.682	2.612	1.929	4.635	1.816
10	1.922	3.576	2.714	5.182	1.843
11	3.657	7.475	6.921	7.443	1.958
% Variación	90	109	155	44	6

Atenciones de urgencia por causa Respiratoria, según grupo etario, SAPU



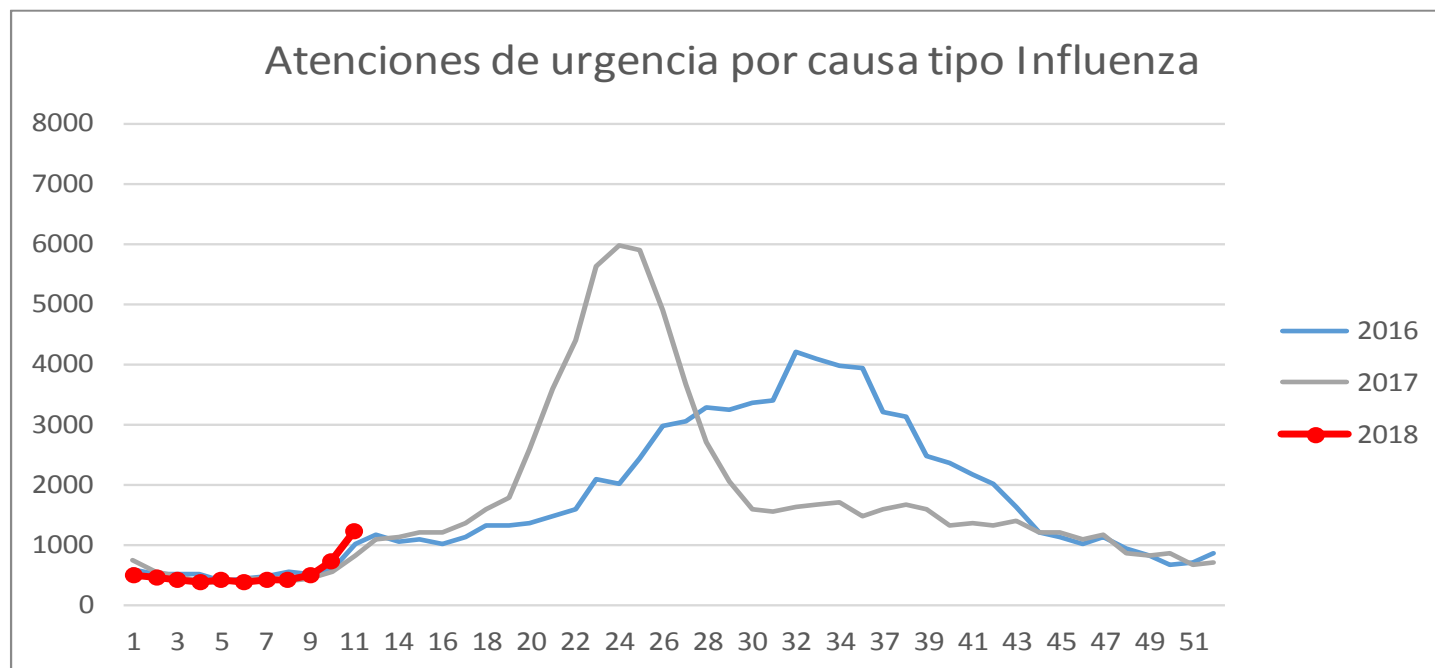
Semana	<1 año	1-4 años	5-14 años	15-64 años	65 años y más
8	213	608	607	2.363	458
9	253	601	669	2.474	430
10	307	1.001	1.148	2.882	522
11	601	2.168	2.652	4.434	499
% Variación	96	117	131	54	-4

Atenciones de urgencia por causa Respiratoria, según grupo etario, SAR

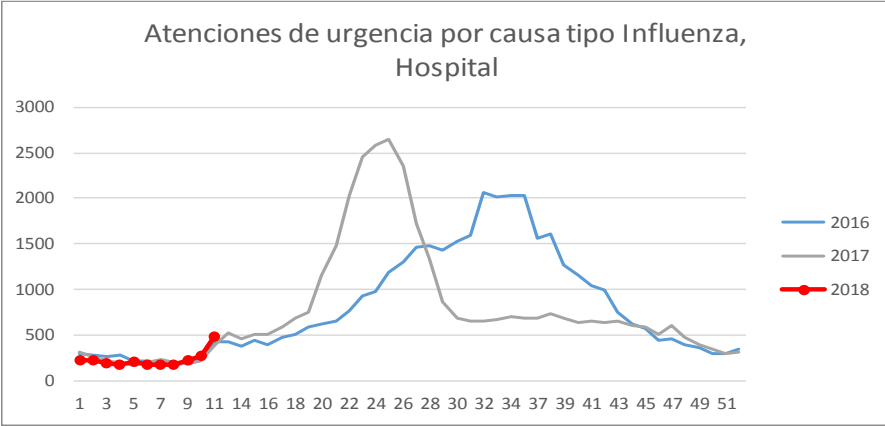


Total atenciones de urgencia por causa tipo Influenza, por semana estadística

Semana	2016	2017	2018
8	523	397	413
9	511	408	476
10	578	537	727
11	1.007	820	1.200
% Variación			65

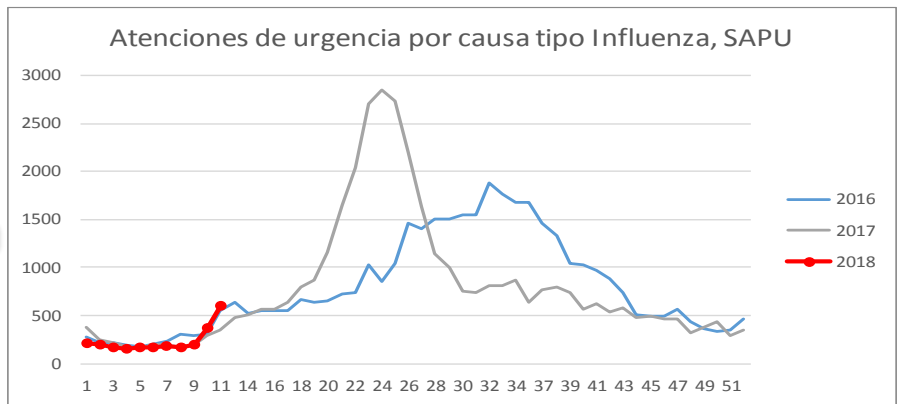


Total atenciones de urgencia por causa tipo Influenza, por semana estadística

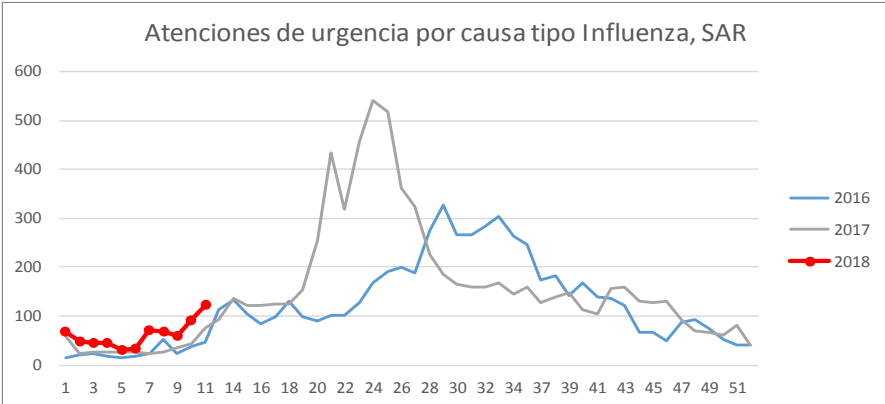


Semana	2016	2017	2018
8	171	197	179
9	193	178	218
10	241	206	262
11	417	394	484
% Variación			85

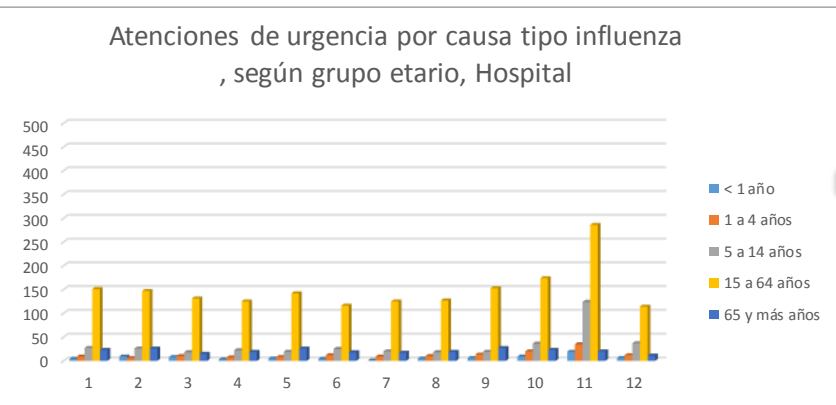
Semana	2016	2017	2018
8	300	175	166
9	295	196	200
10	300	288	373
11	545	352	594
% Variación			59



Semana	2016	2017	2018
8	52	25	68
9	23	34	58
10	37	43	92
11	45	74	122
% Variación			33

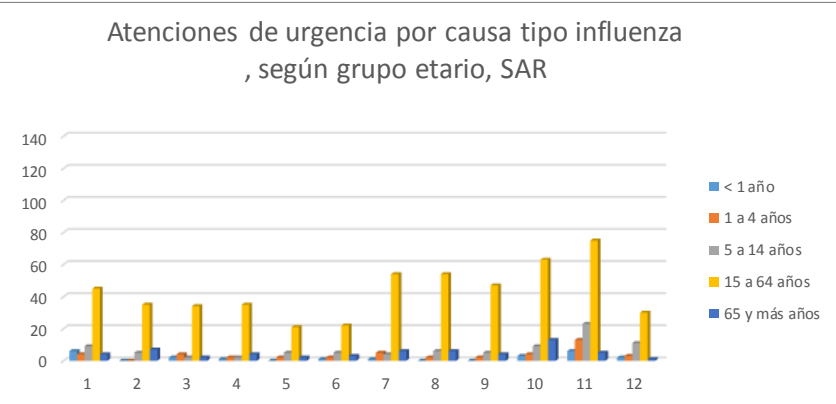
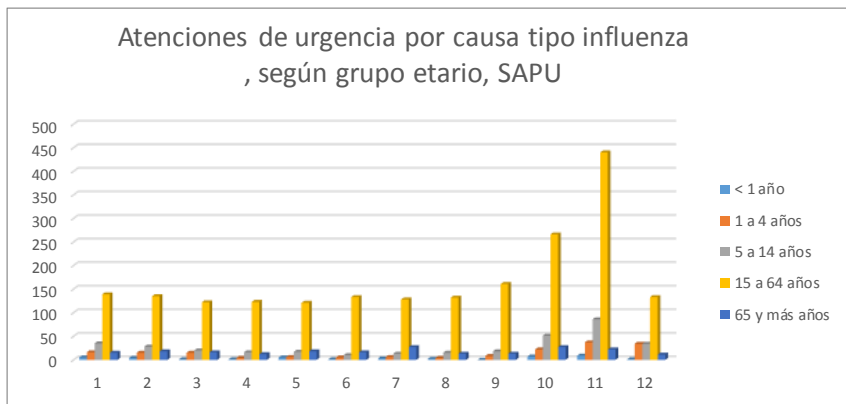


Total atenciones de urgencia por causa tipo influenza por grupo etario y semana estadística.



Semana	<1 año	1-4 años	5-14 años	15-64 años	65 años y más
8	5	10	18	127	19
9	6	13	19	153	27
10	9	20	36	174	23
11	19	35	124	286	20
% Variación	111	75	244	64	-13

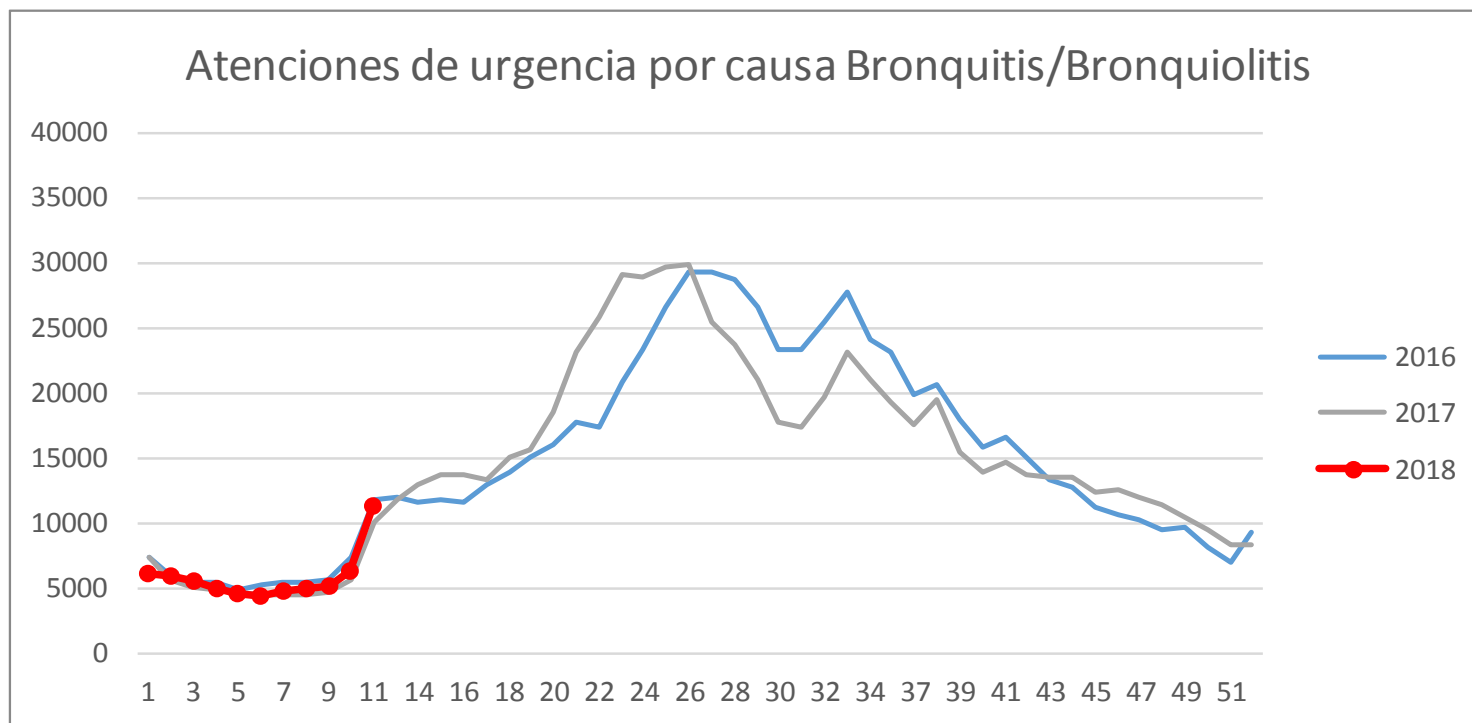
Semana	<1 año	1-4 años	5-14 años	15-64 años	65 años y más
8	2	4	15	132	13
9	0	8	18	161	13
10	7	22	51	266	27
11	9	37	86	440	22
% Variación	29	68	69	65	-19



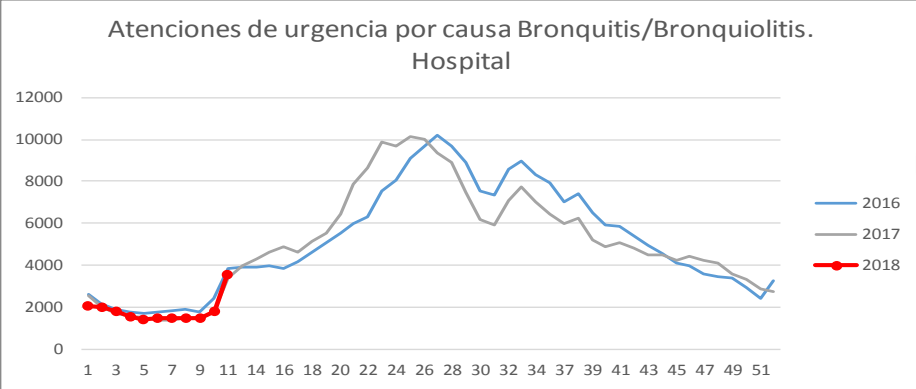
Semana	<1 año	1-4 años	5-14 años	15-64 años	65 años y más
8	0	2	6	54	6
9	0	2	5	47	4
10	3	4	9	63	13
11	6	13	23	75	5
% Variación	100	225	156	19	-62

Total atenciones de urgencia por causa Bronquitis, por semana estadística

Semana	2016	2017	2018
8	5.498	4.375	4.955
9	5.514	4.556	5.116
10	7.376	5.552	6.218
11	11.720	10.083	11.272
% Variación			81

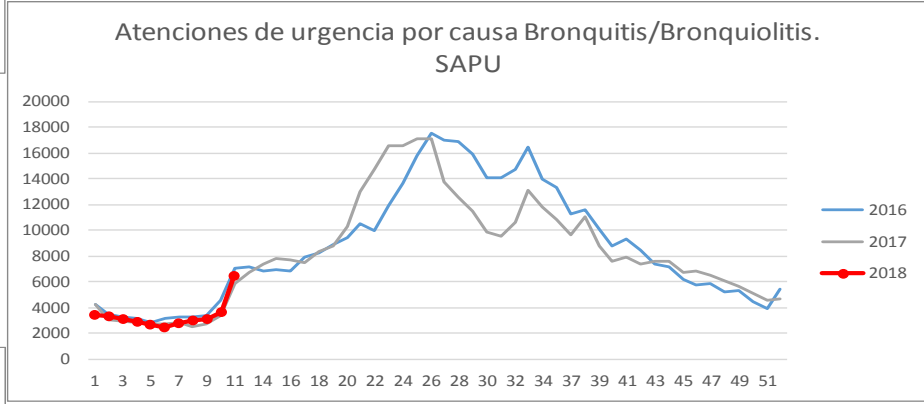


Total atenciones de urgencia por causa Bronquitis, por semana estadística

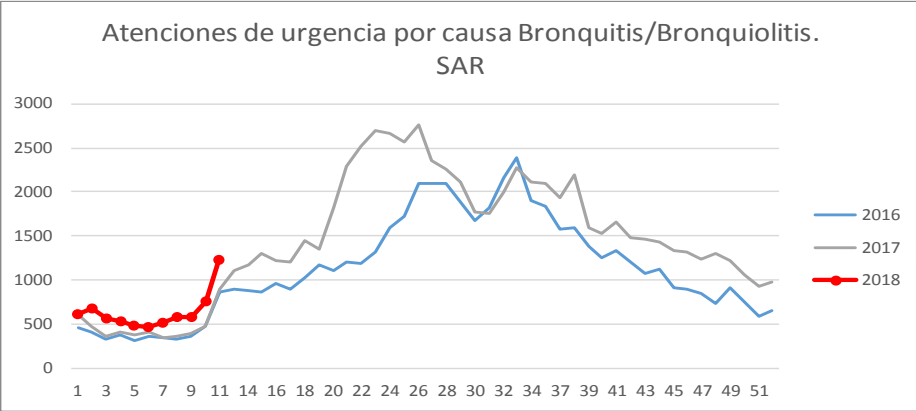


Semana	2016	2017	2018
8	1.867	1.479	1.444
9	1.748	1.435	1.445
10	2.385	1.758	1.818
11	3.834	3.358	3.564
% Variación			96

Semana	2016	2017	2018
8	3.305	2.536	2.936
9	3.415	2.734	3.095
10	4.520	3.318	3.645
11	7.023	5.835	6.488
% Variación			78

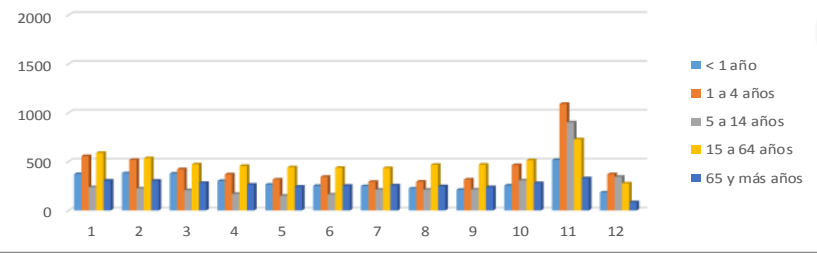


Semana	2016	2017	2018
8	326	360	575
9	351	387	576
10	471	476	755
11	863	890	1.220
% Variación			62



Total atenciones de urgencia por causa bronquitis/Bronquiolitis por grupo etario y semana estadística.

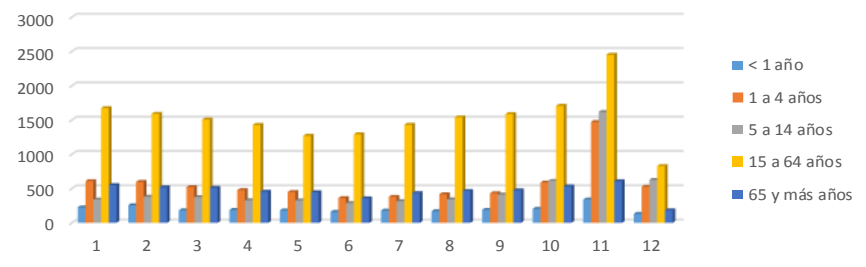
Atenciones de urgencia por causa Bronquitis/Bronquiolitis, según grupo etario. Hospital



Semana	<1 año	1-4 años	5-14 años	15-64 años	65 años y más
8	224	294	212	467	247
9	210	316	213	469	237
10	255	463	307	513	280
11	516	1.090	901	728	329
% Variación	102	135	193	42	18

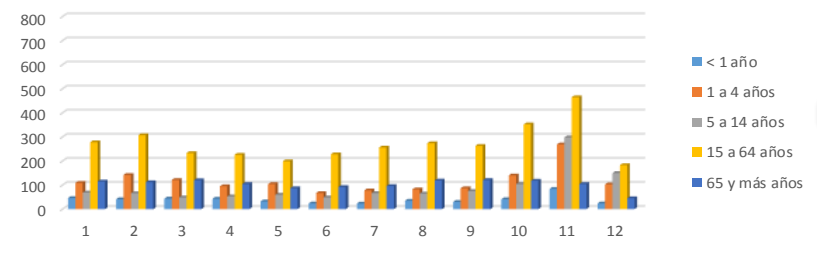
Semana	<1 año	1-4 años	5-14 años	15-64 años	65 años y más
8	170	418	343	1.539	466
9	190	432	412	1.586	475
10	205	588	612	1.707	533
11	341	1.471	1.617	2.452	607
% Variación	66	150	164	44	14

Atenciones de urgencia por causa Bronquitis/Bronquiolitis, según grupo etario. SAPU



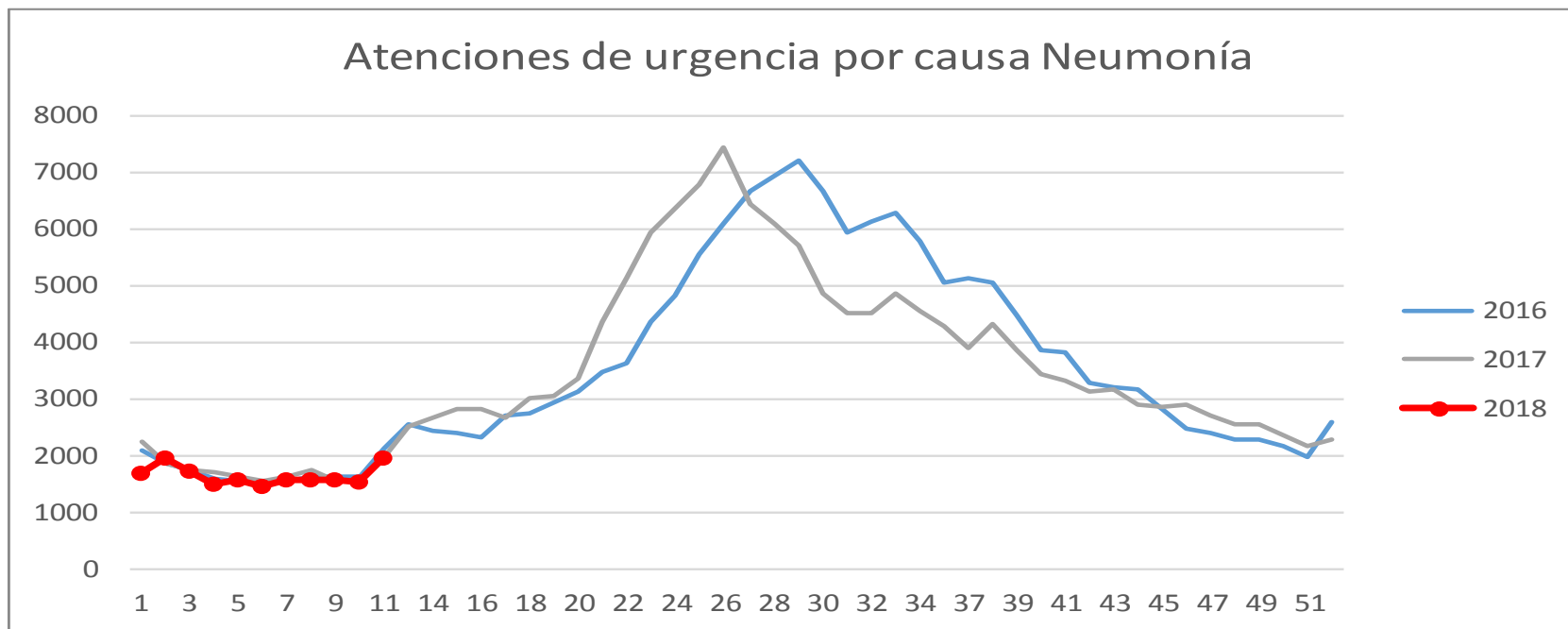
Semana	<1 año	1-4 años	5-14 años	15-64 años	65 años y más
8	35	82	65	274	119
9	30	87	75	263	121
10	41	140	104	352	118
11	84	269	298	465	104
% Variación	105	92	187	32	-12

Atenciones de urgencia por causa Bronquitis/Bronquiolitis, según grupo etario. SAR

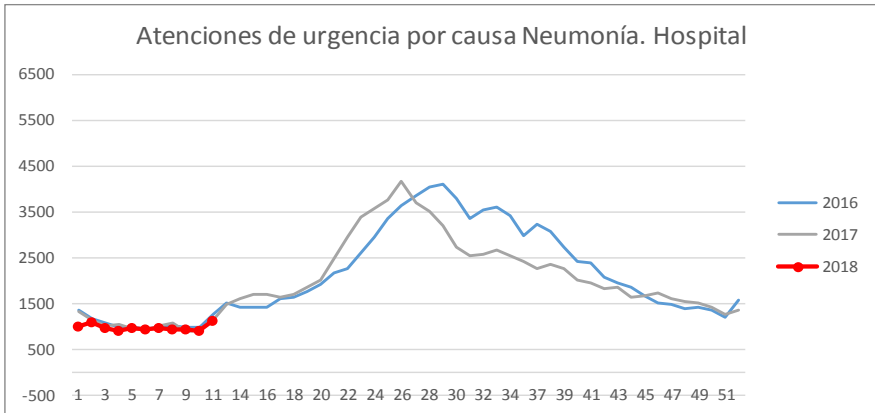


Total atenciones de urgencia por causa Neumonía, por semana estadística

Semana	2016	2017	2018
8	1.619	1.734	1.544
9	1.637	1.535	1.574
10	1.618	1.539	1.540
11	2.135	1.975	1.944
% Variación			26

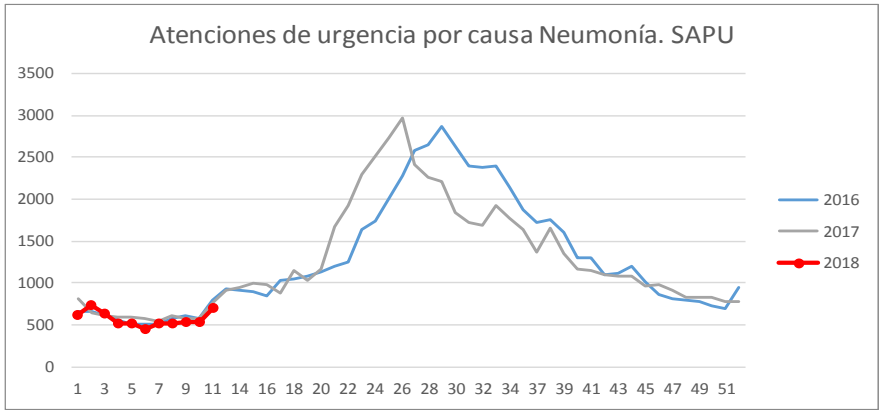


Total atenciones de urgencia por causa Neumonía, por semana estadística

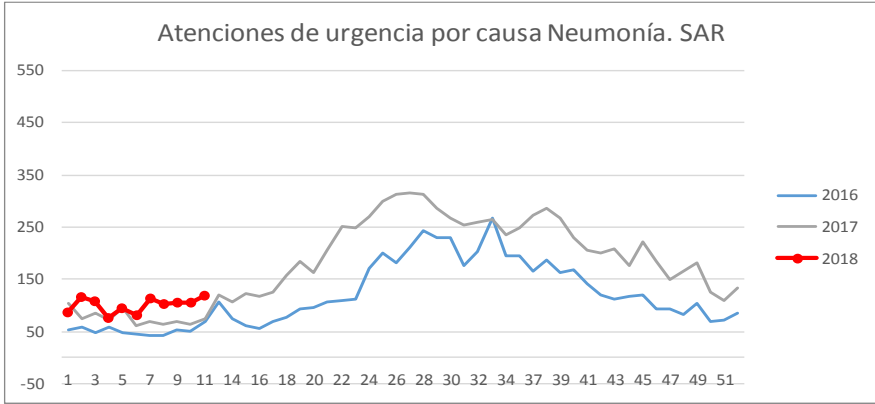


Semana	2016	2017	2018
8	1.005	1.067	924
9	974	889	938
10	994	905	902
11	1.276	1.142	1.119
% Variación			24

Semana	2016	2017	2018
8	573	604	519
9	610	576	531
10	575	571	532
11	790	759	706
% Variación			33

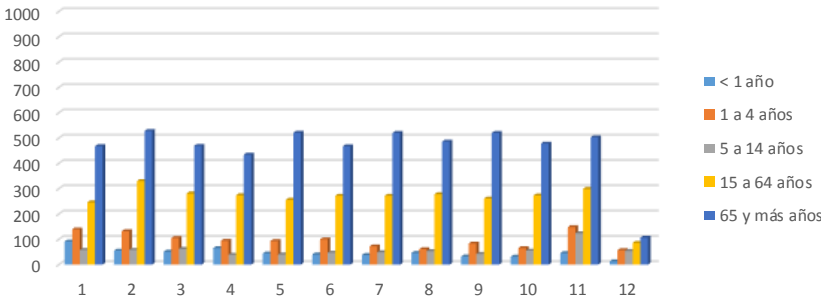


Semana	2016	2017	2018
8	41	63	101
9	53	70	105
10	49	63	106
11	69	74	119
% Variación			12



Total atenciones de urgencia por causa Neumonía, por grupo etario y semana estadística.

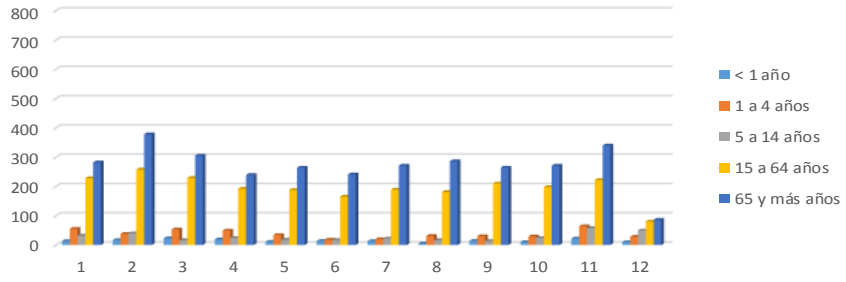
Atenciones de urgencia por causa Neumonía según grupo etario. Hospital



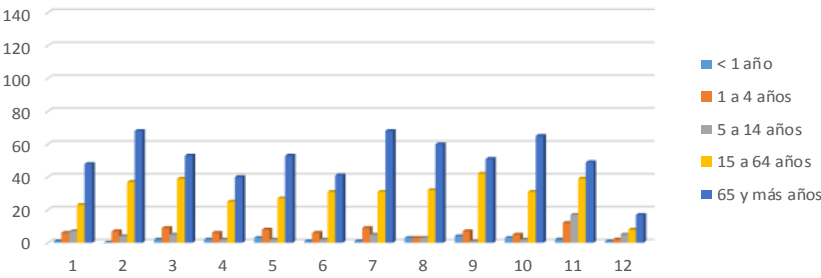
Semana	<1 año	1-4 años	5-14 años	15-64 años	65 años y más
8	46	61	53	278	486
9	32	83	42	261	520
10	31	65	55	273	478
11	45	148	124	299	503
% Variación	45	128	125	10	5

Semana	<1 año	1-4 años	5-14 años	15-64 años	65 años y más
8	5	31	16	181	286
9	14	30	13	210	264
10	10	29	24	198	271
11	22	64	58	222	340
% Variación	120	121	142	12	25

Atenciones de urgencia por causa Neumonía según grupo etario. SAPU



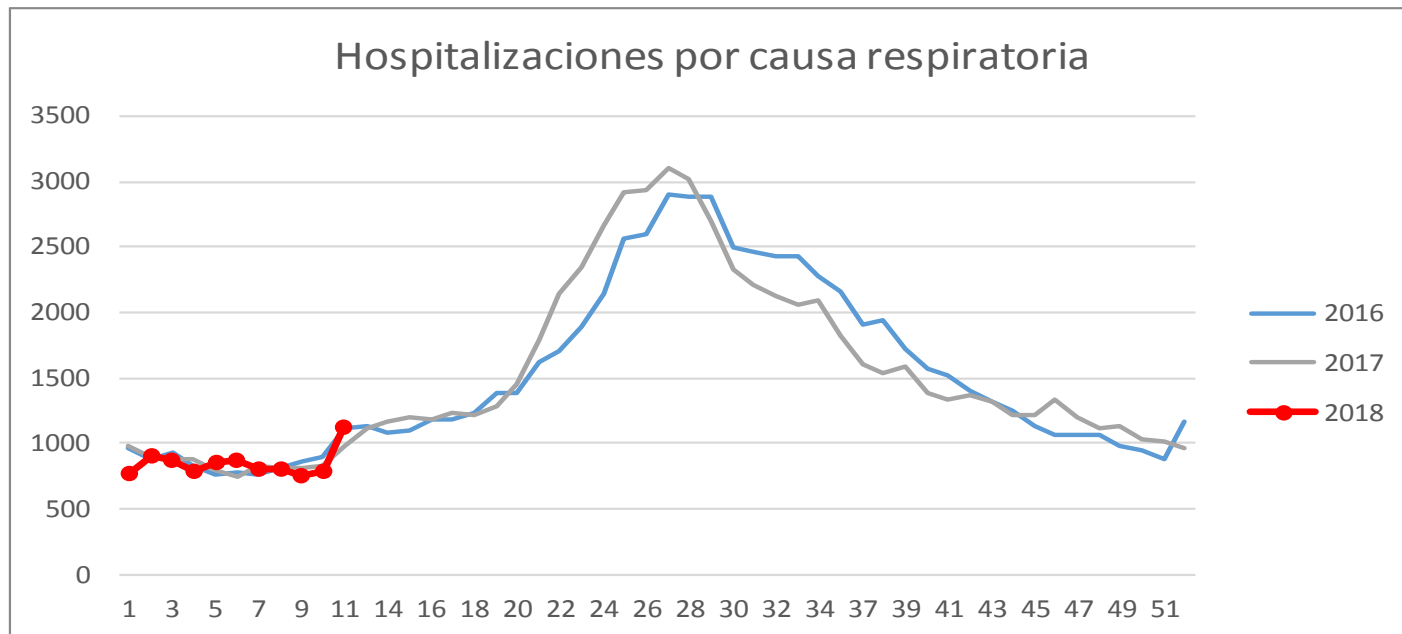
Atenciones de urgencia por causa Neumonía según grupo etario. SAR



Semana	<1 año	1-4 años	5-14 años	15-64 años	65 años y más
8	3	3	3	32	60
9	4	7	1	42	51
10	3	5	2	31	65
11	2	12	17	39	49
% Variación	-33	140	750	26	-25

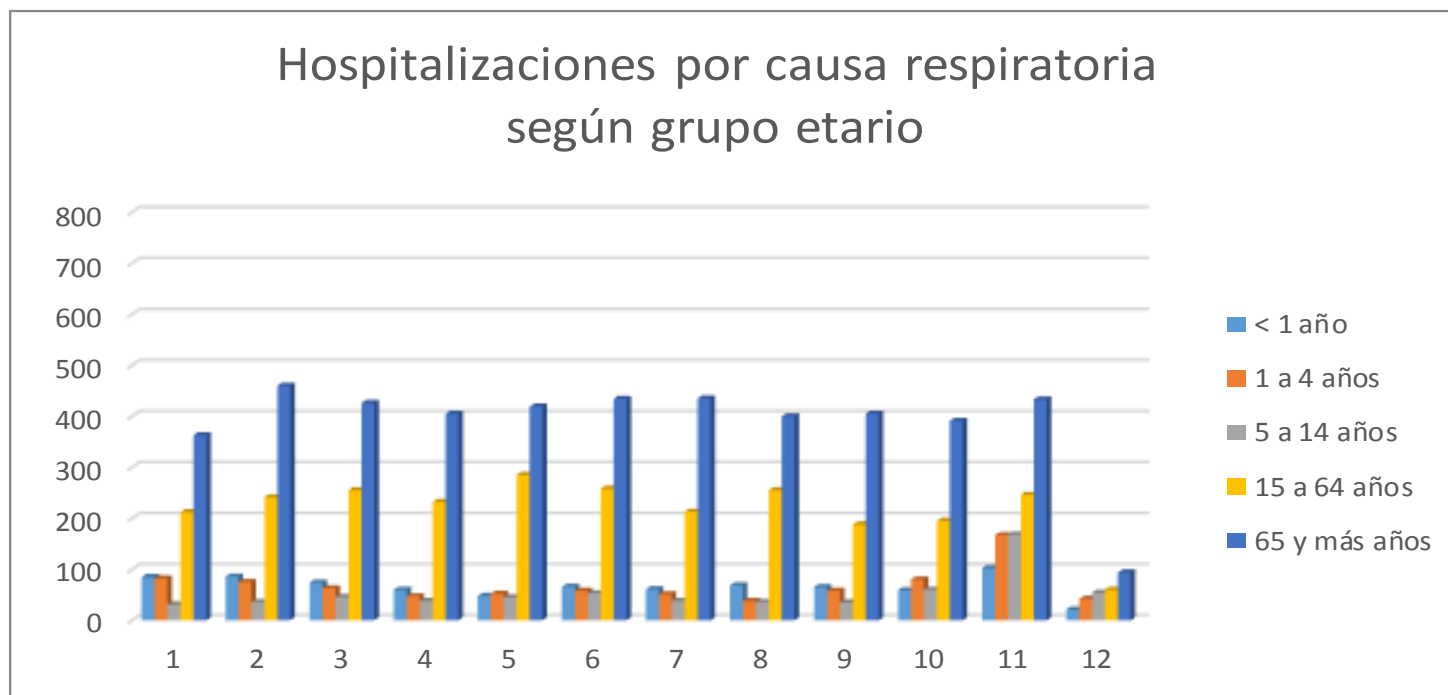
Total Hospitalizaciones por causa respiratoria, por semana estadística.

Semana	2016	2017	2018
8	806	802	798
9	865	812	751
10	887	829	785
11	1.116	977	1.116
% Variación			42



Total de hospitalizaciones por causa respiratoria, por grupo etario y semana estadística.

Semana	<1 año	1-4 años	5-14 años	15-64 años	65 años y más
8	69	38	36	255	400
9	65	58	35	188	405
10	59	80	60	195	391
11	102	167	168	246	433
% Variación	73	109	180	26	11



Resumen:

Según información de los **Registros de Atenciones de Urgencia** las atenciones por causa respiratoria en Hospitales, SAPU y SAR equivale al 31% de las atenciones de urgencia a la SE11, donde el 19% son atenciones realizadas en Hospitales, 40% en SAPU y 38% en SAR.

Del total de hospitalizaciones en la SE11, el 11% corresponde a una hospitalización por causa respiratoria.

- En las **atenciones de urgencia por causa respiratoria**, se observa un incremento del 76% en la SE 11, reflejado en las atenciones de Hospitales del 80%, SAPU 74%, y SAR 77%, con un incremento en todo los grupos etarios.
- En las **atenciones de urgencia por causa tipo influenza**, se observa un incremento del 65% en la SE 11, este incremento se ve reflejado en las atenciones de Hospitales con un 85%, Sin embargo se observa una leve disminución de un 13% para el grupo etario de 65 y más años. SAPU 59%, presentando una disminución en las atenciones para el grupo de 65 y más años con un 13%, SAR 33%, sin embargo el grupo de 65 y más años presenta una disminución del 62% en relación a la semana 10.
- En las **atenciones de urgencia por causa bronquitis**, se observa un incremento del 81% para la SE 11, este incremento se ve reflejado en las atenciones de Hospital con un 96%,SAPU 78%, SAR 62% observando un mayor numero de atenciones en los menores de 15 años.
- En las **atenciones de urgencia por causa neumonía**, se observa un aumento del 26% para la SE 11, este incremento se ve reflejado en las atenciones de Hospital con un 24%,SAPU 33%, SAR 12%, observando un mayor numero de atenciones en los menores de 15 años.
- En las **hospitalizaciones por causa respiratoria**, se observa una incremento del 42% en la SE 11, presentando el mayor numero de atenciones en los menores de 15 años.



GRACIAS

MEJORES DATOS
MÁS INFORMACIÓN
CHILENOS SALUDABLES

