



Ministerio de
Salud

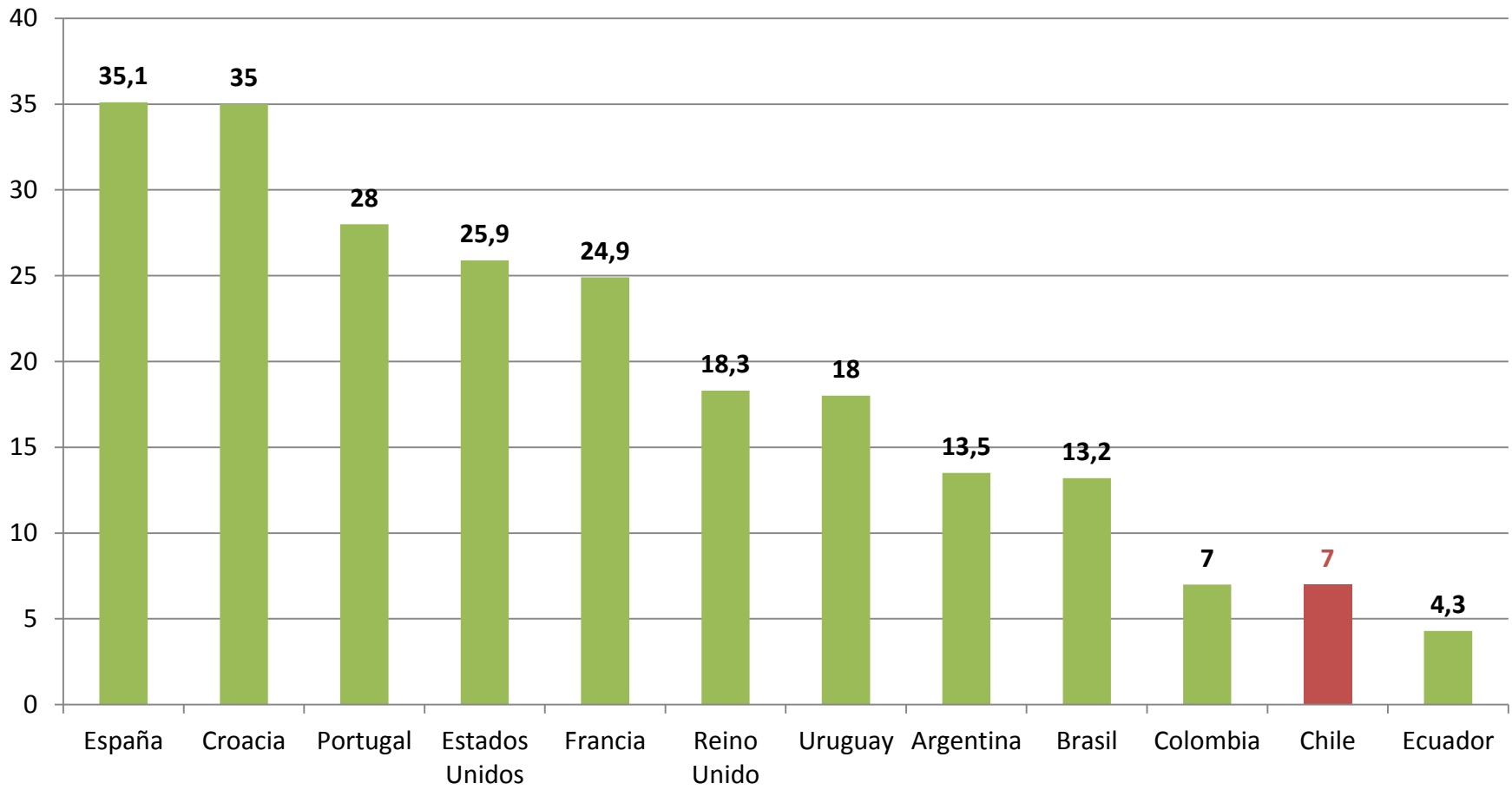
Gobierno de Chile

DATOS DONANTES DE ÓRGANOS Y RECEPTORES 2015



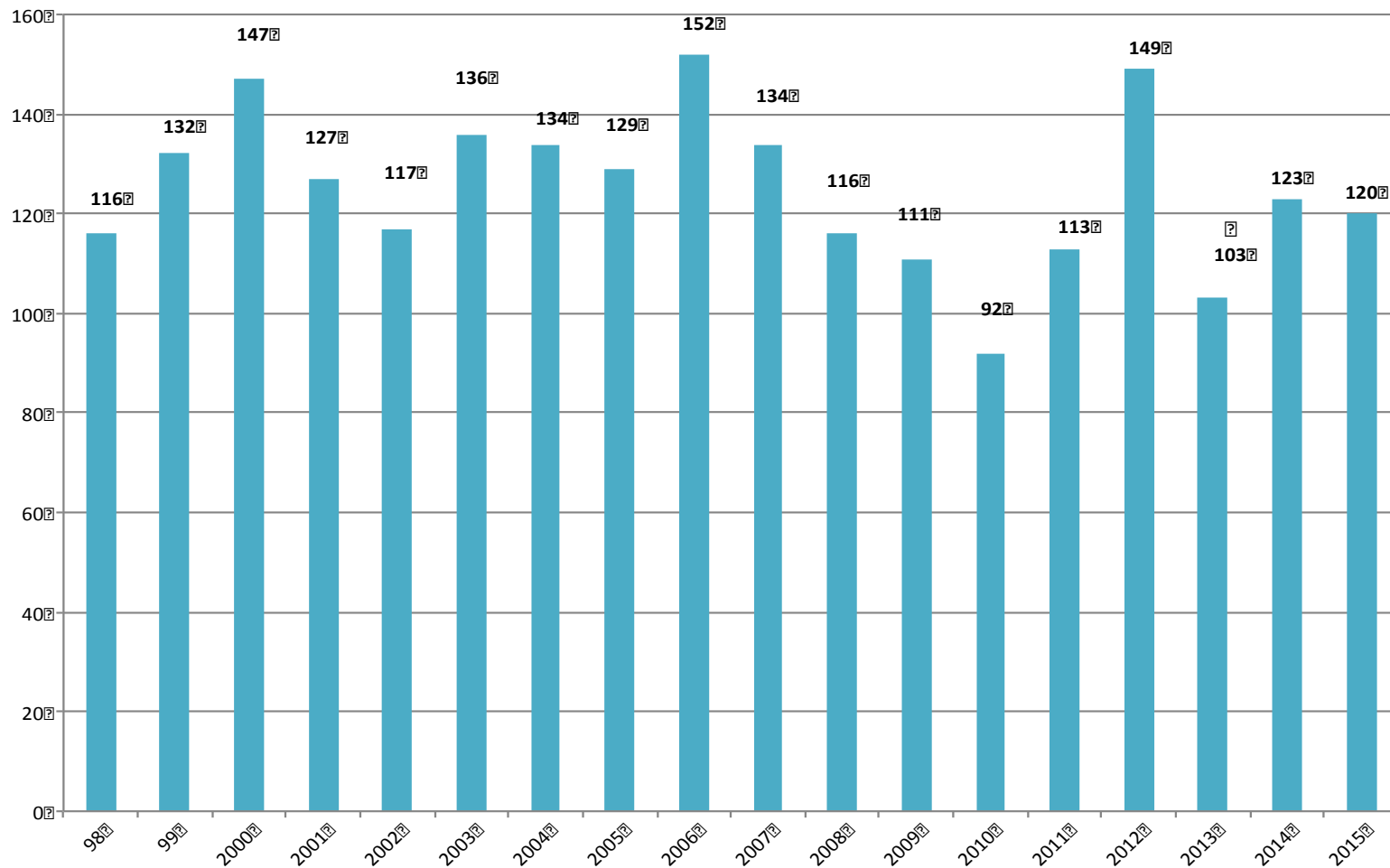
TASA DE DONACIÓN EFECTIVA EN EL MUNDO

por millón de habitantes

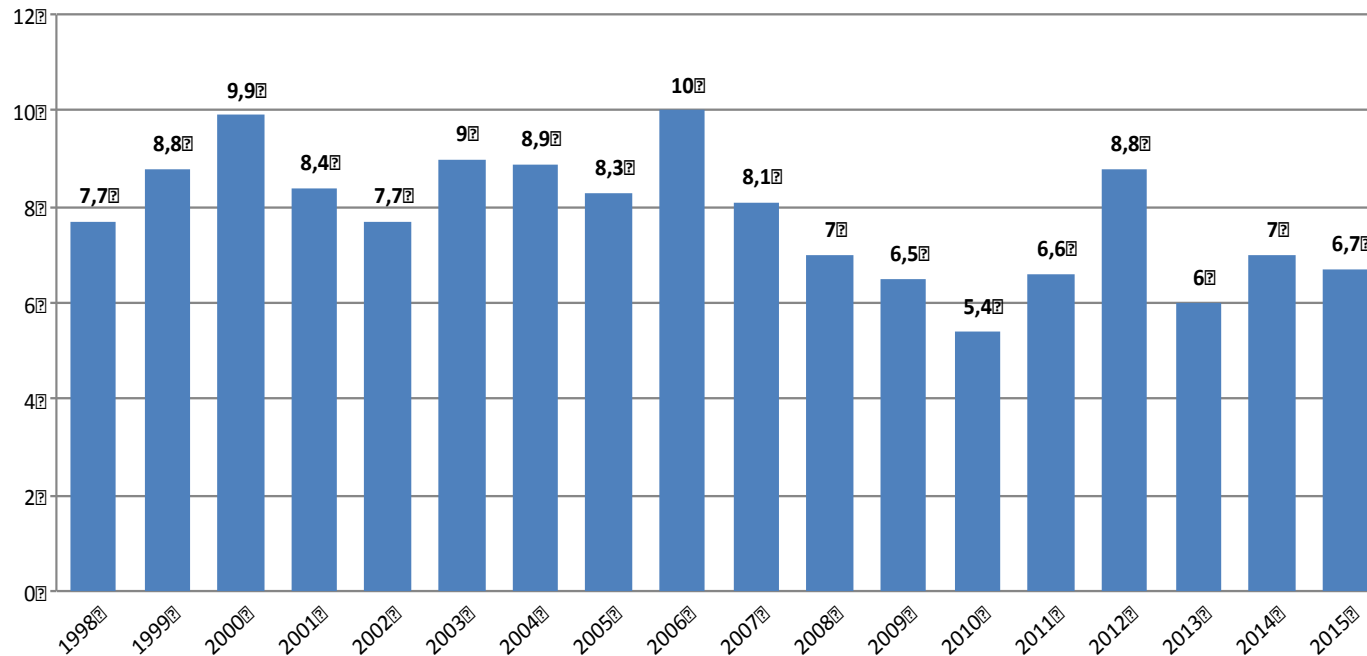


DONANTES DE ÓRGANOS

Chile, 1998 – 2015



EVOLUCIÓN DE LA TASA DONANTES EFECTIVOS por millón de habitantes en Chile



¿DONARÍAS UN ÓRGANO?

¿RECIBIRÍAS UNO?

**UN DÍA PUEDES SER DONANTE.
UN DÍA PUEDES SER RECEPTOR.**

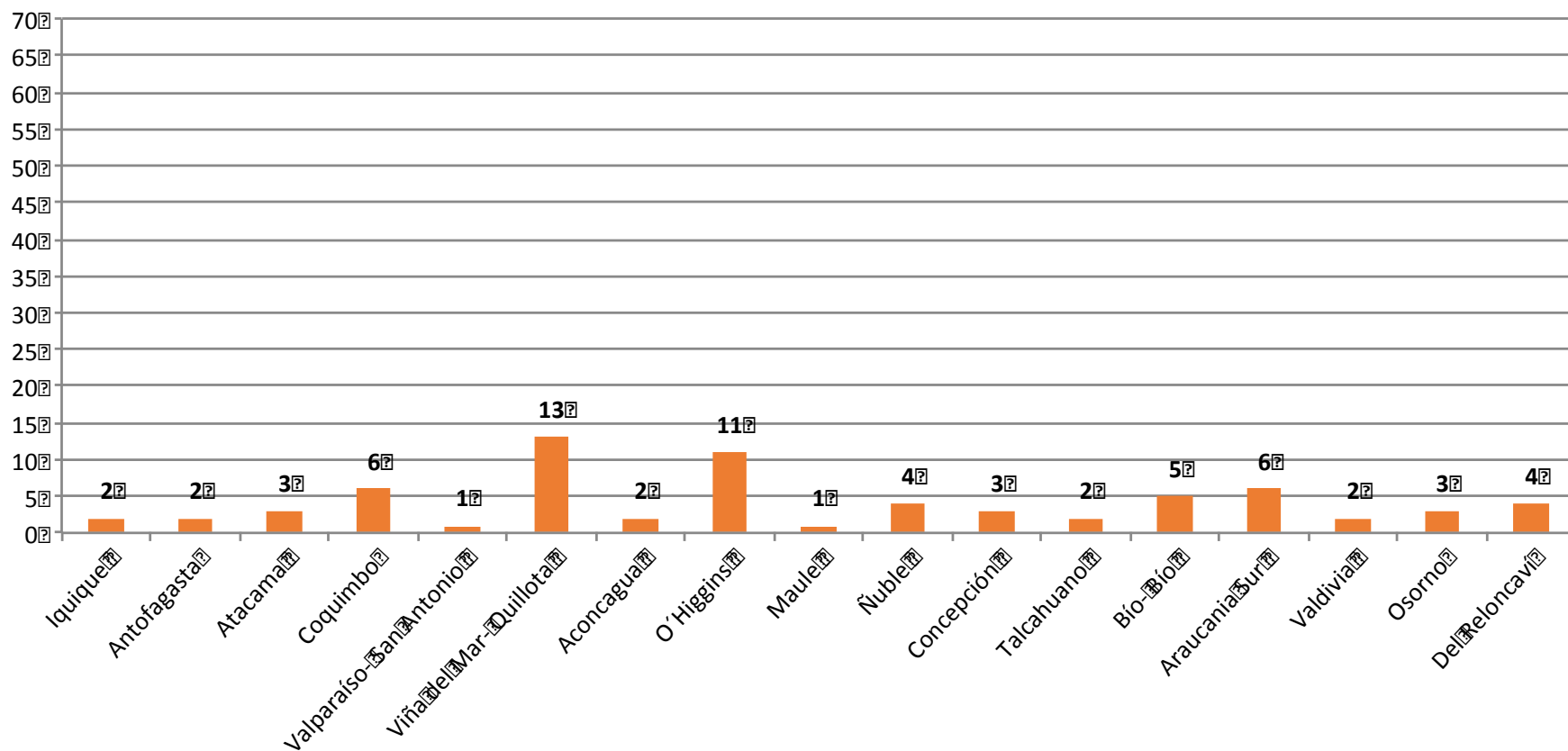
SÚMATE A LA DONACIÓN DE ÓRGANOS  IDENTIFÍCATE CONVÉRSALO COMPÁRTELO

LLÁMAME A SALUD RESPONDE
600-360-7777
PROCESADORES DE DATOS PERSONALES DE LOS SERVIDORES DE LA RED NACIONAL DE TRANSPLANTES Y UNO DE LOS SERVIDORES DE LA RED NACIONAL DE TRANSPLANTES
www.minsal.cl

TODOS POR CHILE 

70 DONANTES EFECTIVOS (58%)

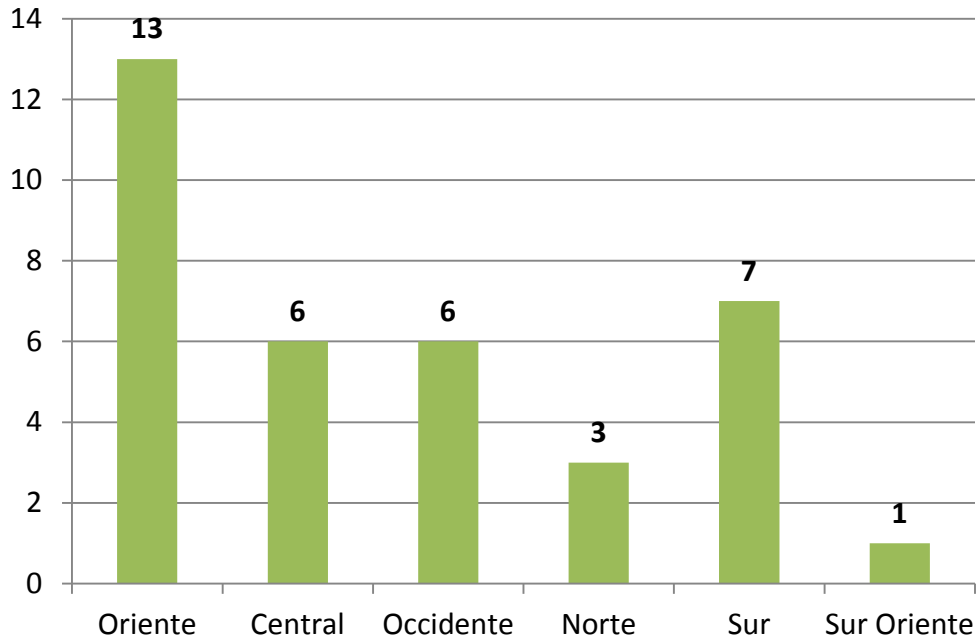
Regiones por Servicio de Salud, 2015



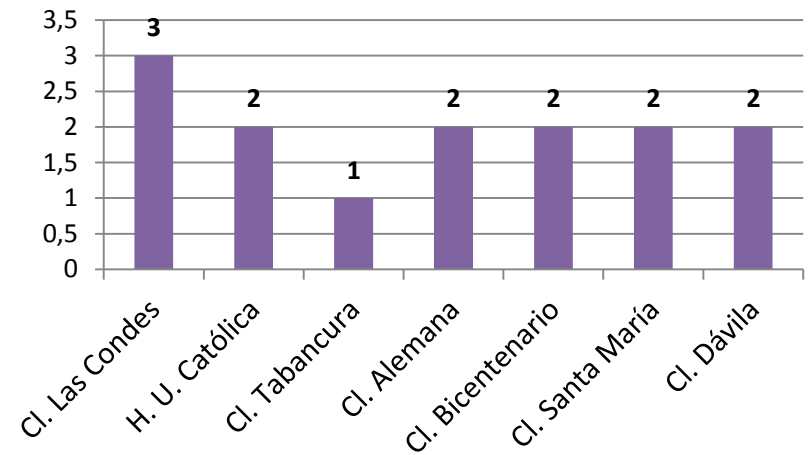
DONANTES EFECTIVOS

2015

36 Donantes Efectivos (30%) Región Metropolitana por Servicio de Salud

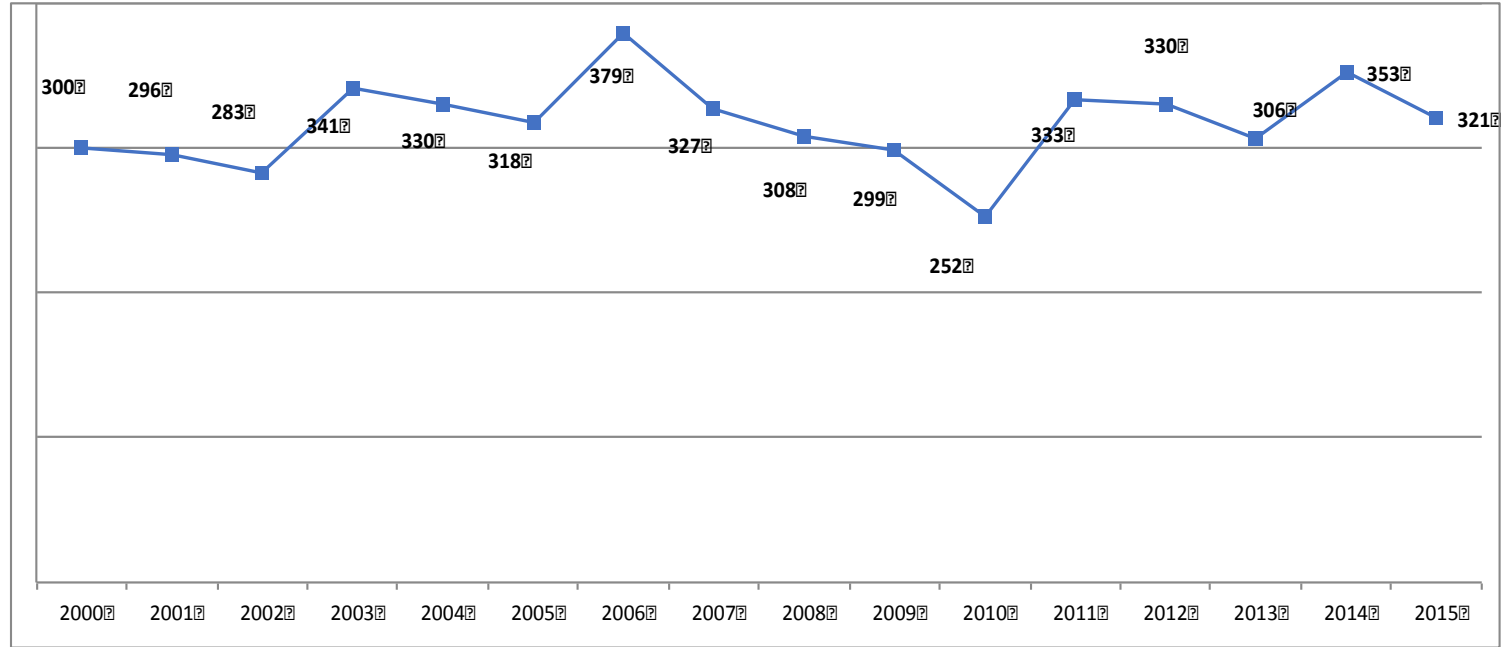


14 Donantes Efectivos (12%) Centros Privados



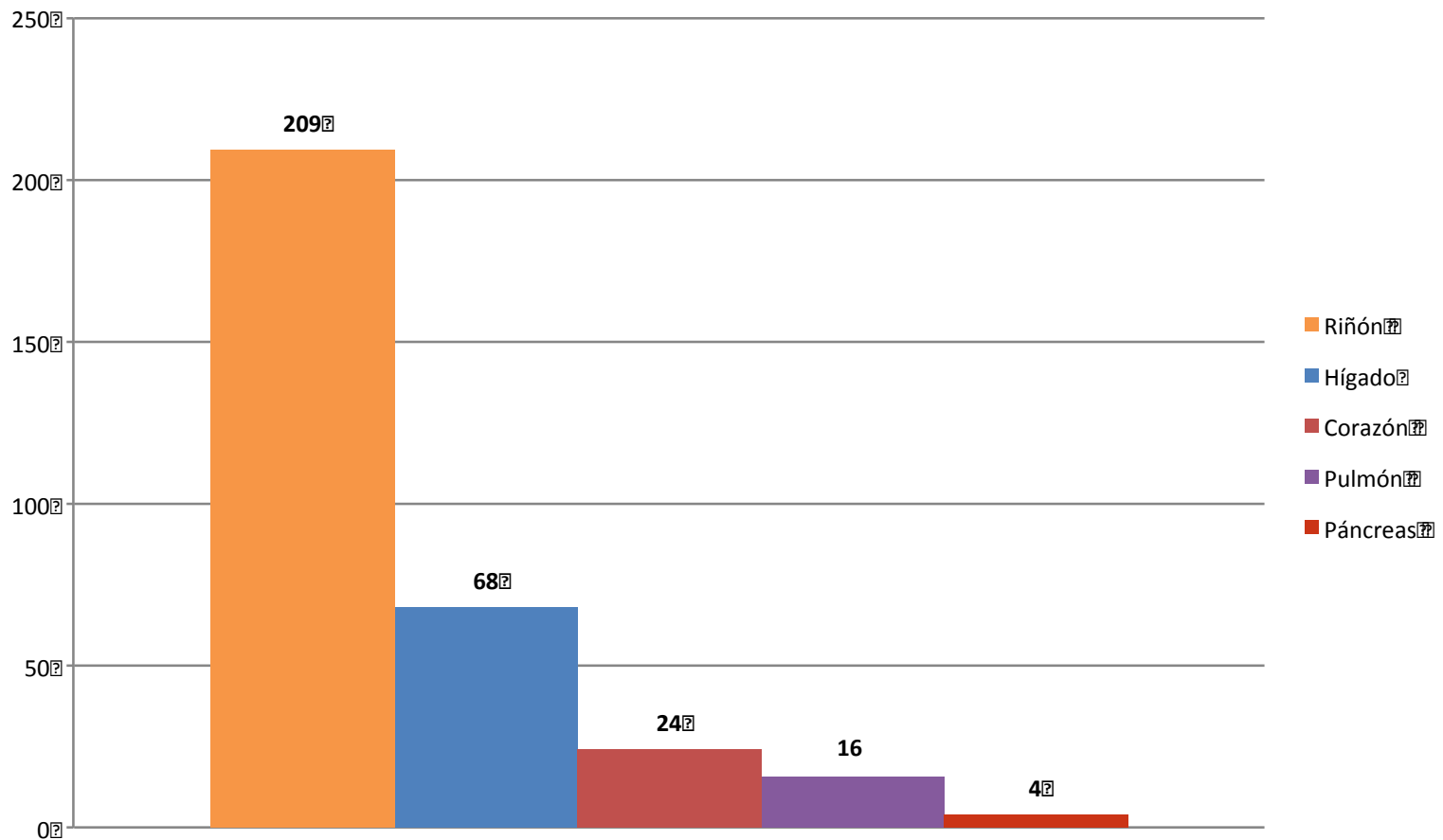
TOTAL TRASPLANTES ÓRGANOS POR AÑO

Chile, 2015



TRASPLANTES POR ÓRGANOS

2015



DISTRIBUCIÓN POR EDAD Y SEXO DE 120 DONANTES EFECTIVOS

Chile, 2015

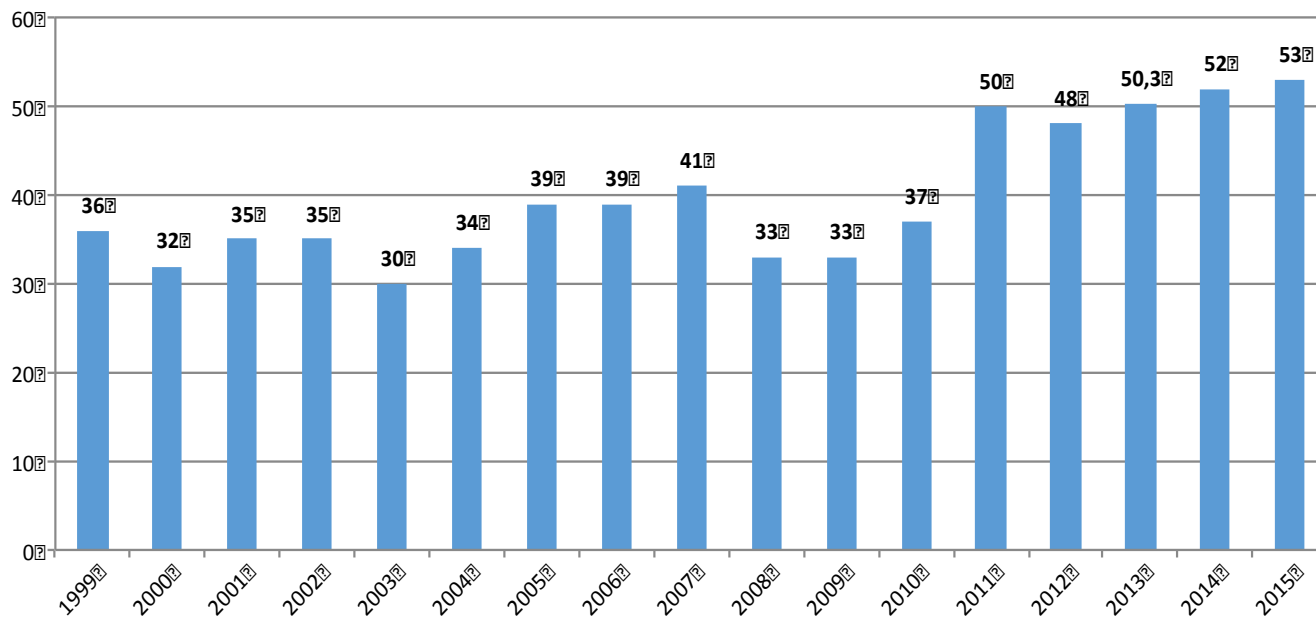
| RANGO EDAD (AÑOS) | HOMBRES | MUJERES | TOTAL (n) | (%) |
|-------------------|-----------|-----------|------------|------------|
| < 15 | 3 | 3 | 6 | 5 |
| 16 - 24 | 5 | 2 | 7 | 6 |
| 25 - 34 | 12 | 7 | 19 | 16 |
| 35 - 44 | 16 | 10 | 26 | 21 |
| 45 - 54 | 19 | 12 | 31 | 26 |
| 55 - 64 | 14 | 10 | 24 | 20 |
| > 65 | 6 | 1 | 7 | 6 |
| TOTAL | 75 | 45 | 120 | 100 |

EDAD PROMEDIO: 43 años

Donantes < 15 años: 5%

Donantes > 65 años: 6%

EVOLUCIÓN DE LA NEGATIVA FAMILIAR EN CHILE EN LOS ÚLTIMOS AÑOS, % negativas sobre entrevistas



¿DONARÍAS TUS ÓRGANOS?

¿Y LOS DE TU HIJO O HIJA?

**UN DÍA PUEDES SER DONANTE.
UN DÍA PUEDES SER RECEPTOR.**

SÚMATE A LA DONACIÓN DE ÓRGANOS



IDENTIFÍCATE CONVERSALO COMPÁRTELO

LLÁMAME A SALUD RESPONDE
600-360-7777
PROYECTO COMUNITARIO DE LA COMISIÓN NACIONAL DE ÉTICA EN LA INVESTIGACIÓN Y FOMENTO DE LA CIENCIA
www.minsal.cl

TODOS POR CHILE
Ministerio de Salud
Laboratorio de Chile

FORTALECIMIENTO DE LA RED ASISTENCIAL



- Red de procuramiento instalada en todo el país en hospitales de mayor complejidad.
- Orientaciones técnicas del todo el proceso de generación de donantes de órganos y tejidos para trasplante, elaboradas por el Ministerio de Salud y difundidas a toda la red asistencial para actualizar y homogenizar los procesos involucrados.
- Procesos de capacitación continua para nuevos coordinadores hospitalarios y cursos de formación hospitalaria dictados por la Coordinación Nacional.



Ministerio de
Salud

Gobierno de Chile

**TODOS
XCHILE!**