



Ministerio de
Salud

Gobierno de Chile

IMPACTO DEL TABAQUISMO EN LA SALUD EN CHILE

Septiembre 2015

CONTEXTO MUNDIAL DEL CONSUMO DE TABACO

- El tabaquismo es la principal causa prevenible de muerte y enfermedad en el mundo.
- Cada año, más de cinco millones de muertes son atribuibles al consumo de cigarrillos.
- De continuar las tendencias actuales, se espera que este número aumente a 10 millones en el año 2025.
- En Chile, el 40,6% de los mayores de 15 años son fumadores.



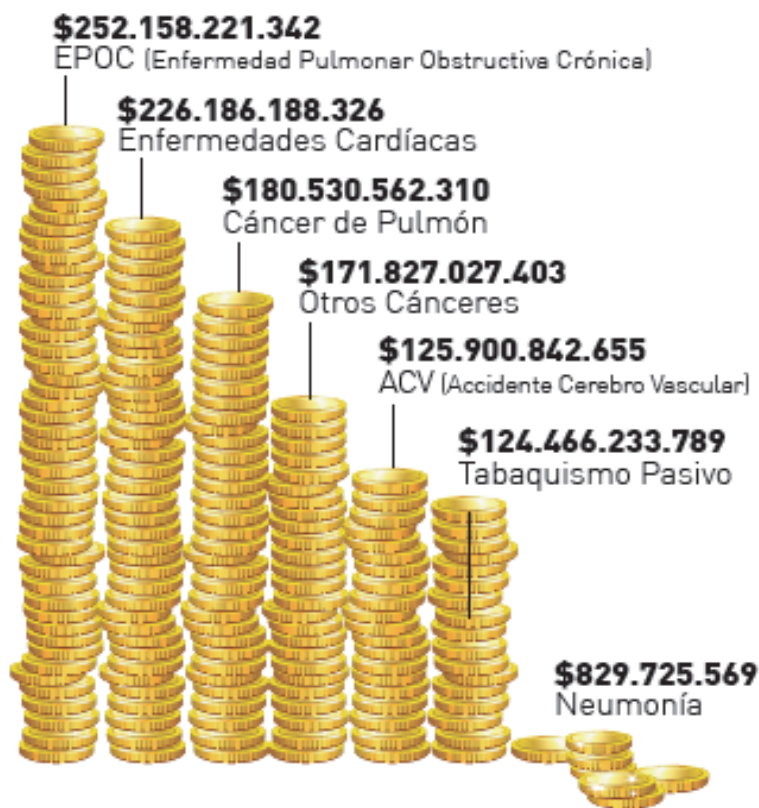
45 PERSONAS MUEREN POR DÍA

en Chile a causa del tabaquismo.

MÁS DE 1 BILLÓN DE PESOS ES GASTADO CADA AÑO

para tratar los problemas de salud provocados por el tabaco.

COSTOS ASOCIADOS CON EL TABAQUISMO

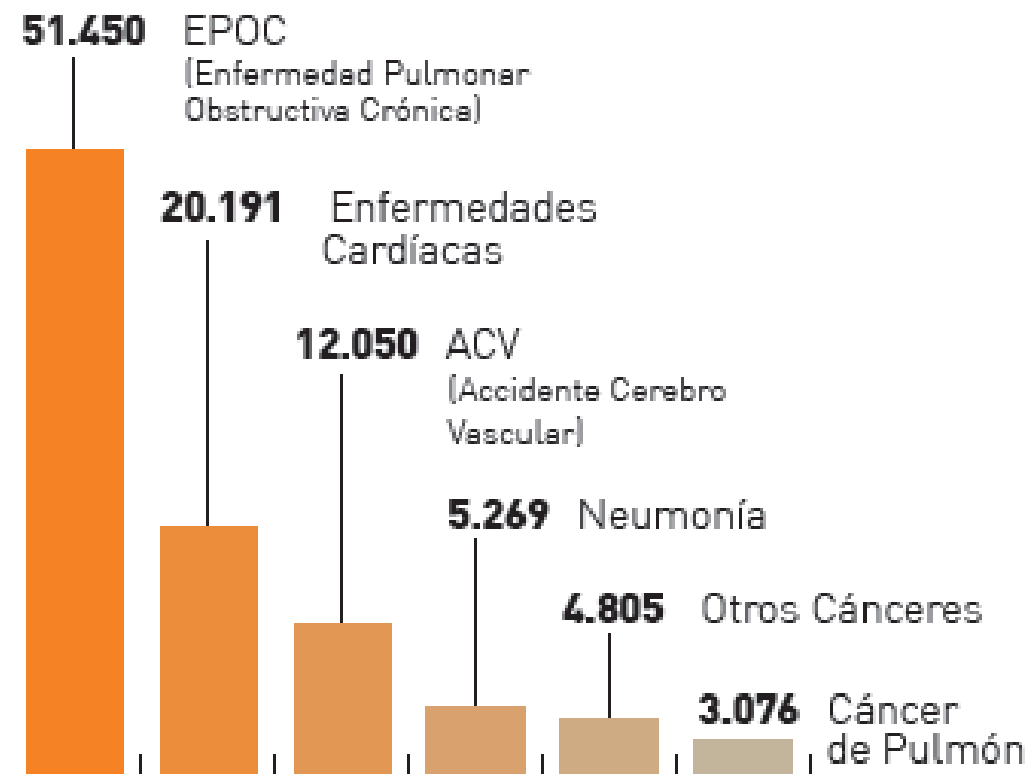


CADA AÑO,
EL TABAQUISMO ES
RESPONSABLE DE

20.191

INFARTOS E INTERNACIONES POR ENFERMEDAD CARDÍACA

PERSONAS QUE ANUALMENTE ENFERMAN POR MOTIVOS ATRIBUIBLES AL TABACO



7.881

PERSONAS SON DIAGNOSTICADAS DE UN CÁNCER PROVOCADO POR EL TABAQUISMO ANUALMENTE.

FRACCIÓN ATRIBUIBLE AL TABACO

MUERTES POR ENFERMEDADES ATRIBUIBLES AL TABACO



4.523	EPOC (Enfermedad Pulmonar Obstructiva Crónica)
2.988	Otros Cánceres
2.565	Enfermedades Cardíacas
2.335	Cáncer de Pulmón
1.902	Tabaquismo Pasivo
1.497	ACV (Accidente Cerebro Vascular)
722	Neumonía

COSTOS DEL CONSUMO DE TABACO EN CHILE

- El tabaquismo genera un costo directo anual que supera **el billón de pesos**.
- Equivale al 0,8% de todo el Producto Interno Bruto (PIB) del país y al 11,5% del monto que Chile gasta en salud anualmente.
- La recaudación impositiva por la venta de cigarrillos fue de \$815,9 mil millones para el año 2013.
- Corresponde al 75,4% de los gastos directos provocados por el cigarrillo en el sistema de Salud.



ACCIONES NECESARIAS PARA FAVORECER LA DISMINUCIÓN DE LA PREVALENCIA DEL CONSUMO DE TABACO

mpower

Las seis medidas **MPOWER** resumen las políticas más eficaces para prevenir enfermedades y muertes relacionadas al tabaquismo y cumplir con los compromisos del Convenio Marco para el Control de Tabaco.

Monitor

VIGILAR el consumo de tabaco
Se necesitan datos para aplicar y evaluar unas políticas eficaces de control del tabaco.



Protect

PROTEGER a la población del humo de tabaco
Todas las personas tienen derecho a respirar un aire limpio.



Offer

OFRECER ayuda para dejar de fumar
Más de mil millones de fumadores en el mundo son adictos al tabaco.



Warn

ADVERTIR de los peligros del tabaco
Son pocos los consumidores de tabaco que comprenden cabalmente los riesgos que corre su salud.

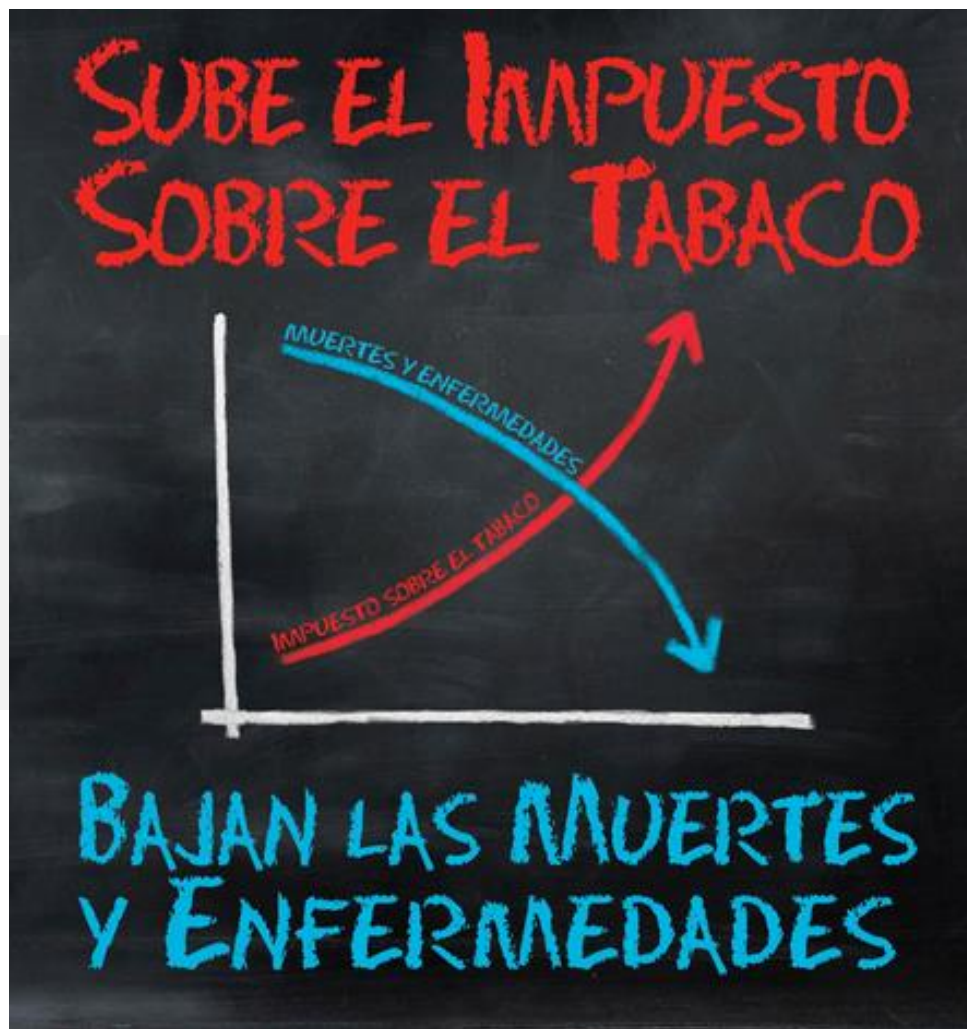
Enforce

HACER CUMPLIR las prohibiciones sobre publicidad, promoción y patrocinio
La industria tabacalera gasta cada año decenas de miles de millones de dólares en publicidad, promoción y patrocinio de sus productos.

Raise

AUMENTAR los impuestos al tabaco
Aumentar el precio de tabaco elevando los impuestos es la medida más eficaz para alentar a los consumidores de tabaco a dejarlo y evitar que los niños empiecen a fumar.

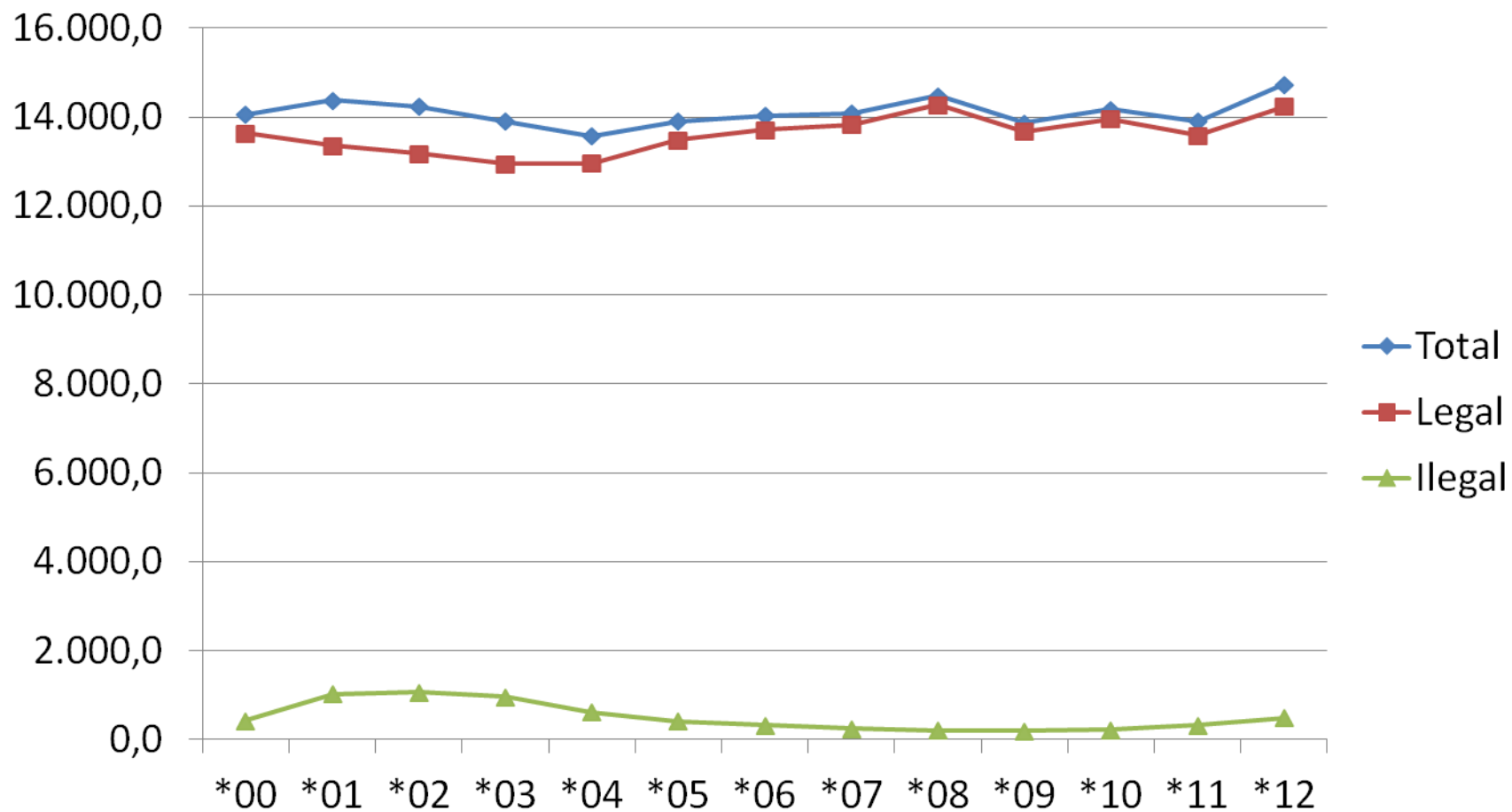
POLÍTICA IMPOSITIVA



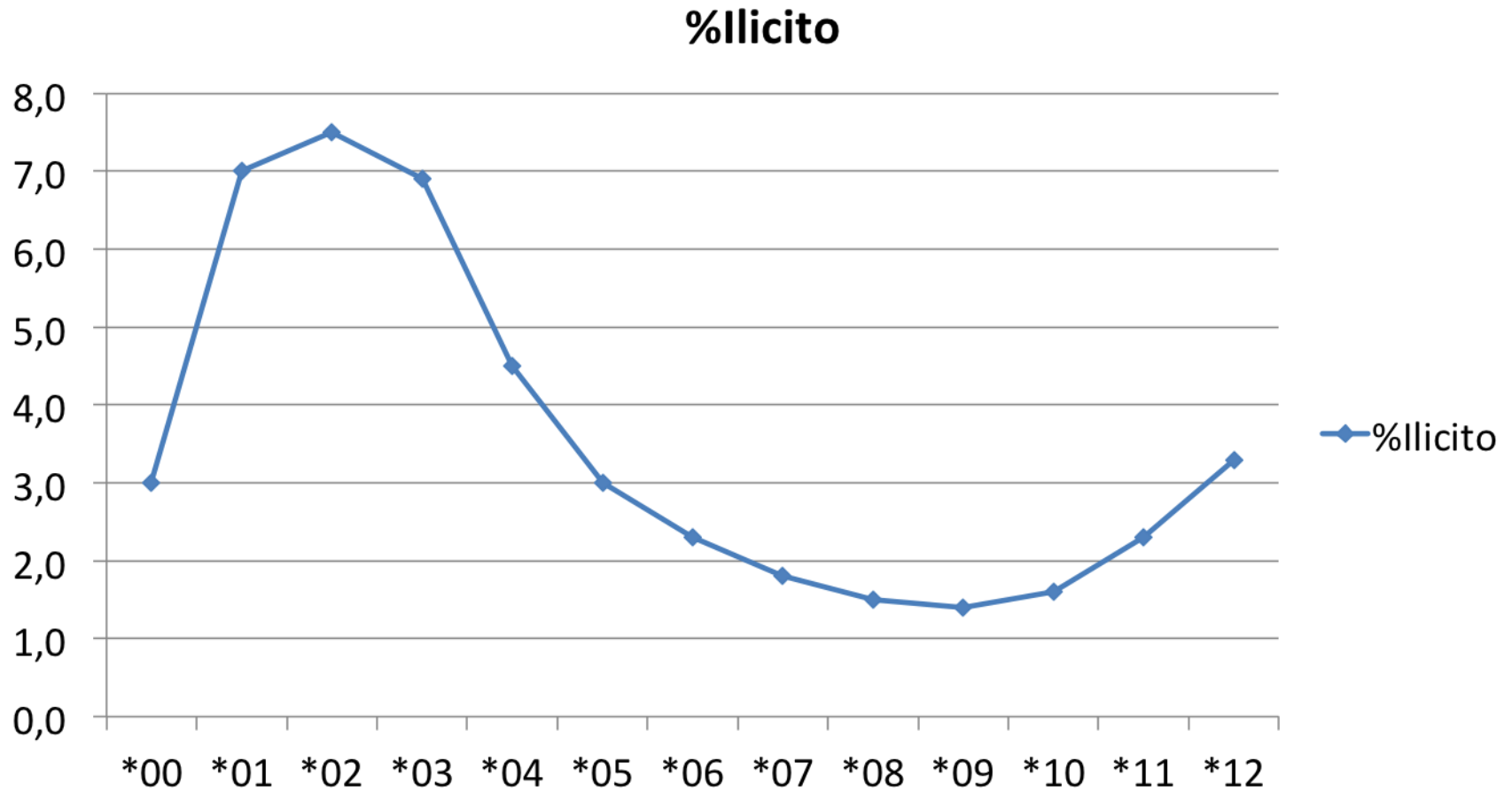
Impuesto actual al tabaco corresponde al **82% del costo del producto.**

CANTIDAD ABSOLUTA DE COMERCIO DE CIGARRILLOS

2000 - 2012



CANTIDAD EN PORCENTAJE DE COMERCIO ILÍCITO DE CIGARRILLOS 2000 – 2012



COMERCIO ILÍCITO DE CIGARRILLOS (2014)

El año 2014, el **5,4%** del total de las ventas de productos de tabaco correspondía a **comercio ilícito**. Este porcentaje es el más bajo de América Latina.





Ministerio de
Salud

Gobierno de Chile

**TODOS
XCHILE!**