

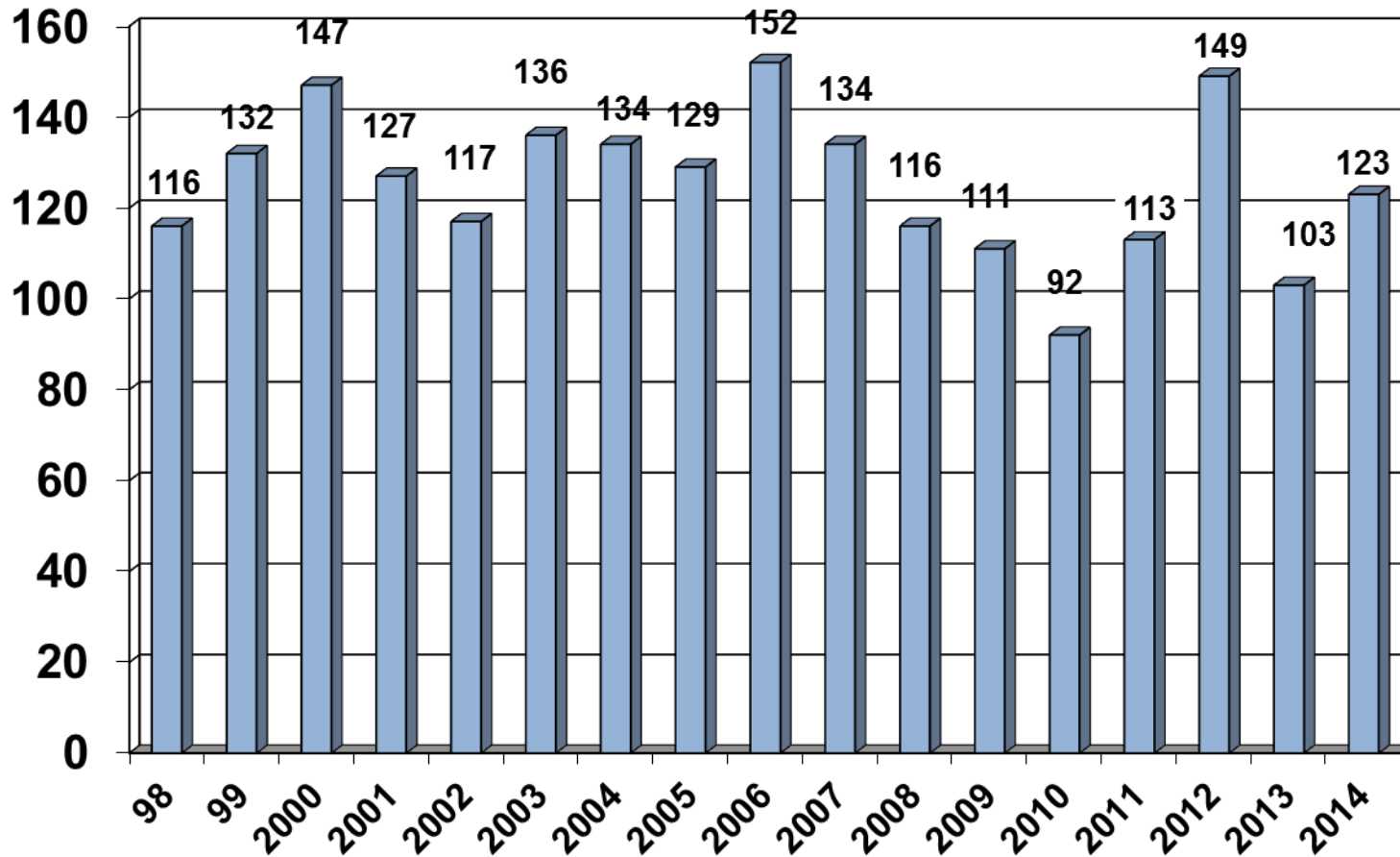
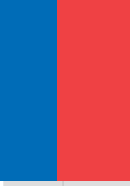
Datos Donantes de Órganos y Receptores, 2014



Ministerio de
Salud

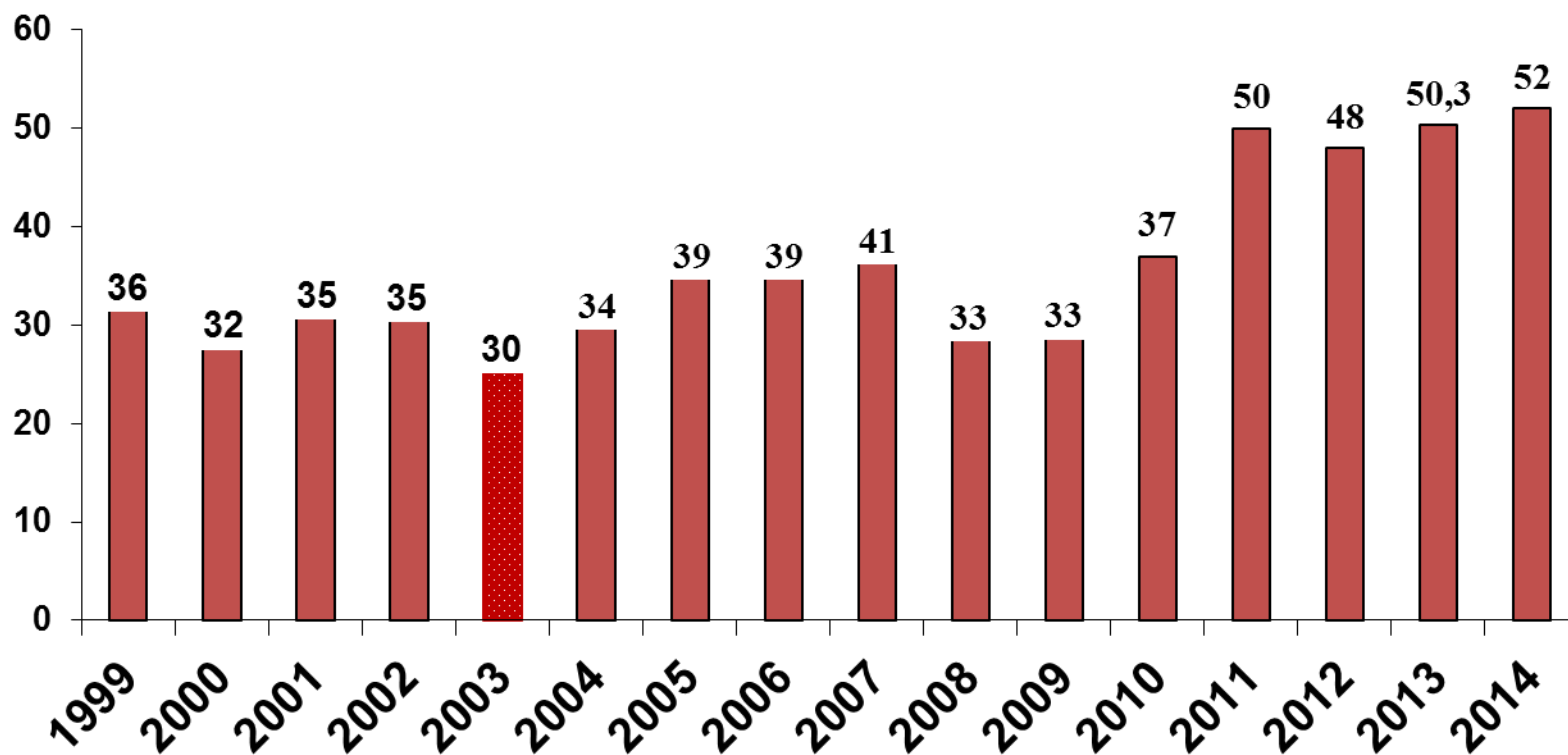
Gobierno de Chile

Donantes de Órganos (Chile, 1998 - 2014)

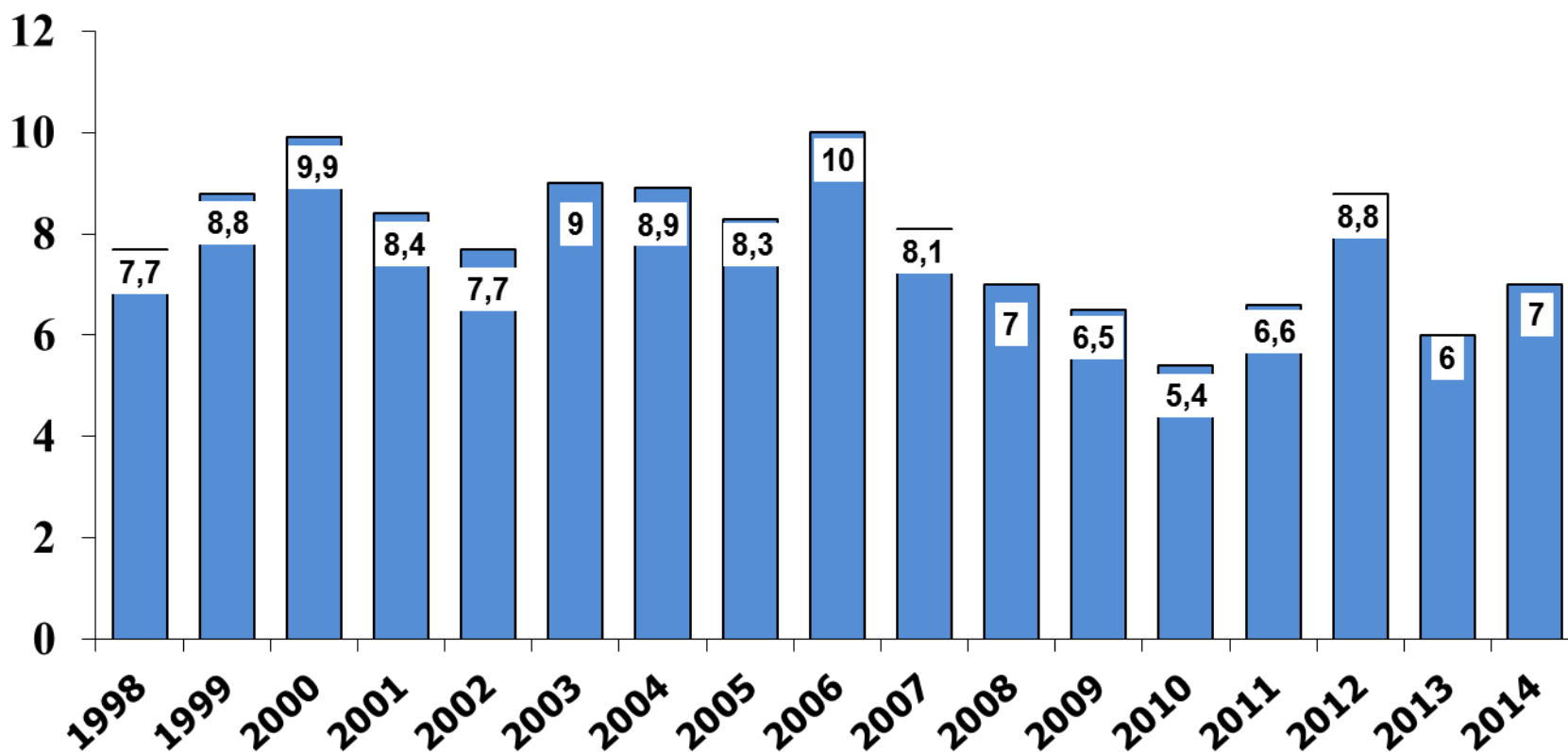


EVOLUCION DE LA NEGATIVA FAMILIAR EN CHILE EN LOS ULTIMOS AÑOS

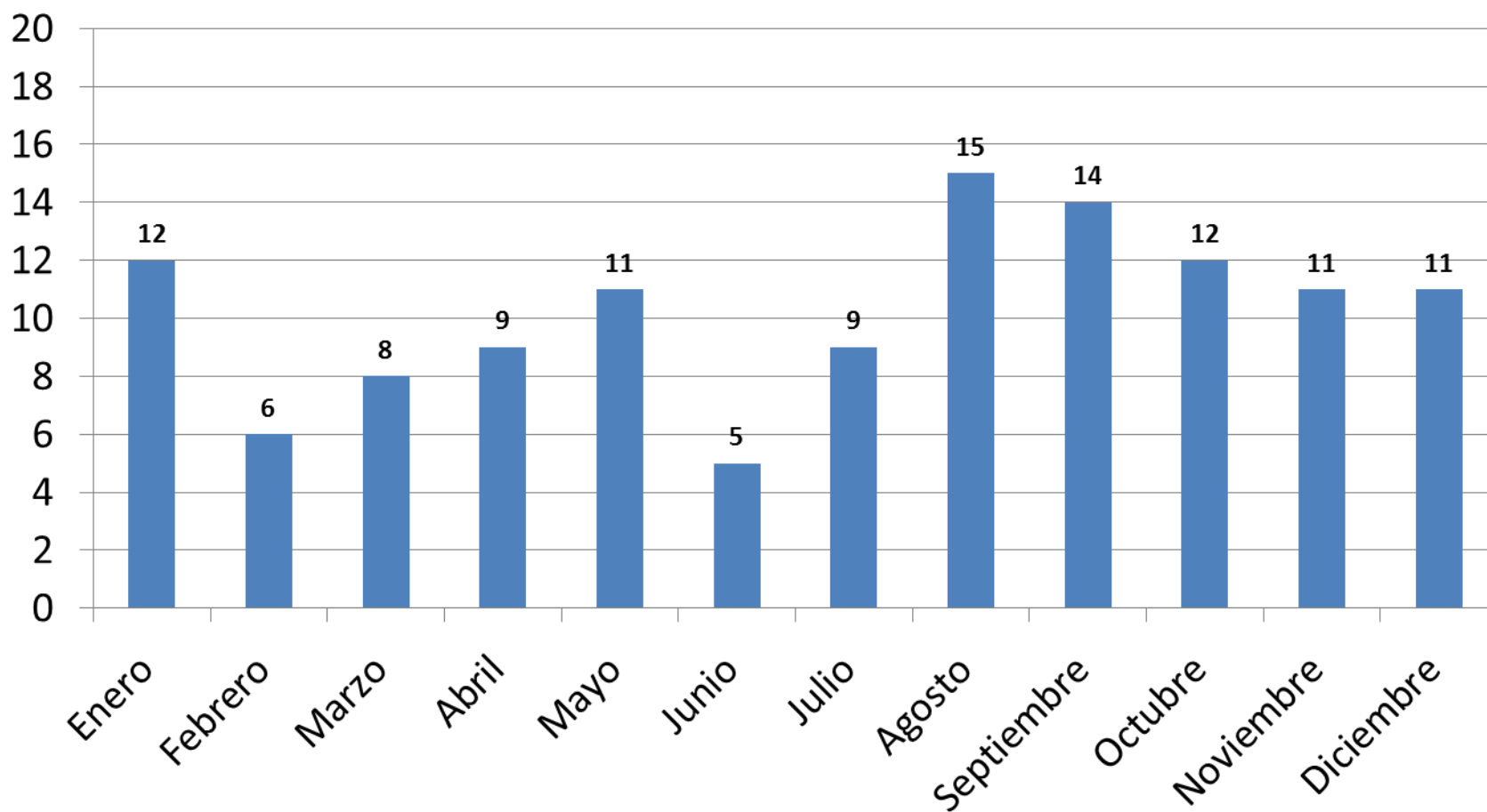
(% negativas sobre entrevistas)



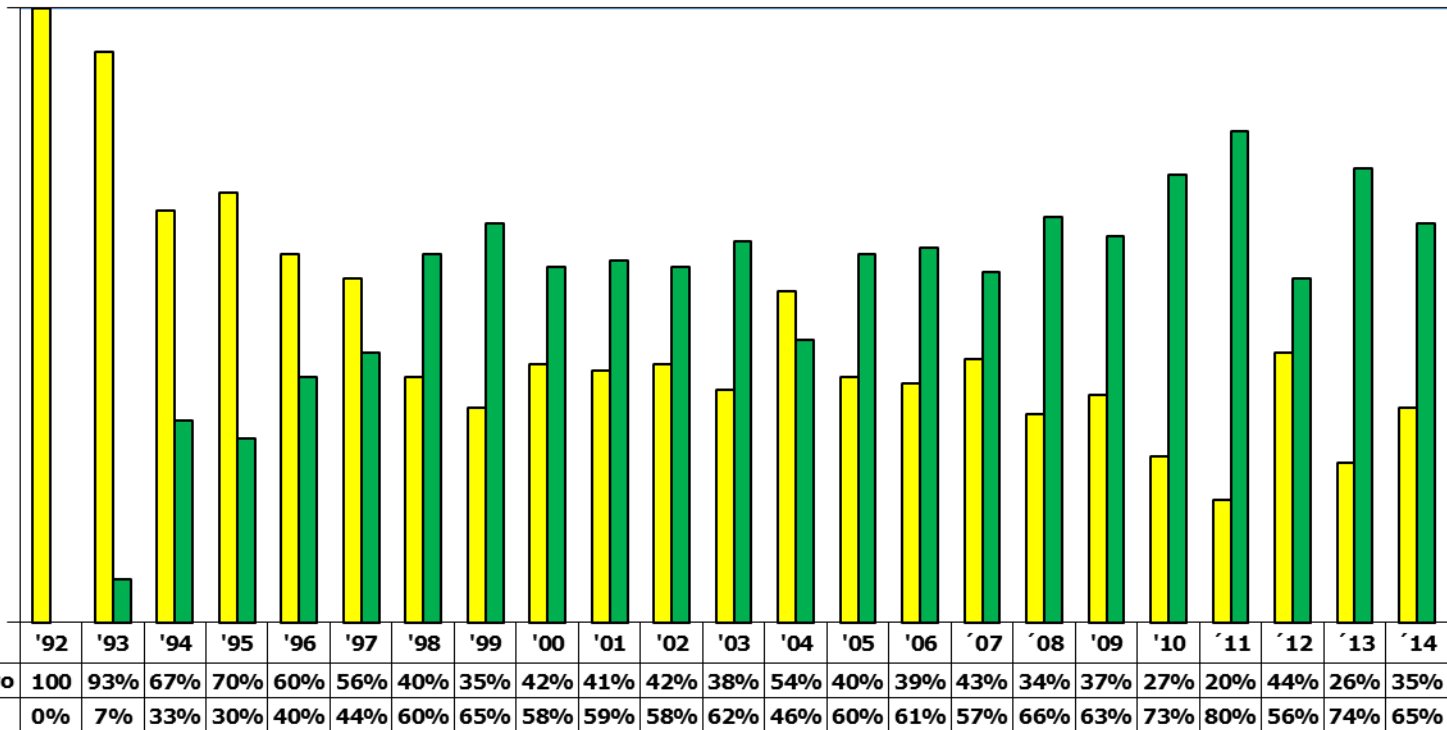
Evolución de la tasa donantes efectivos por millón de habitantes en Chile



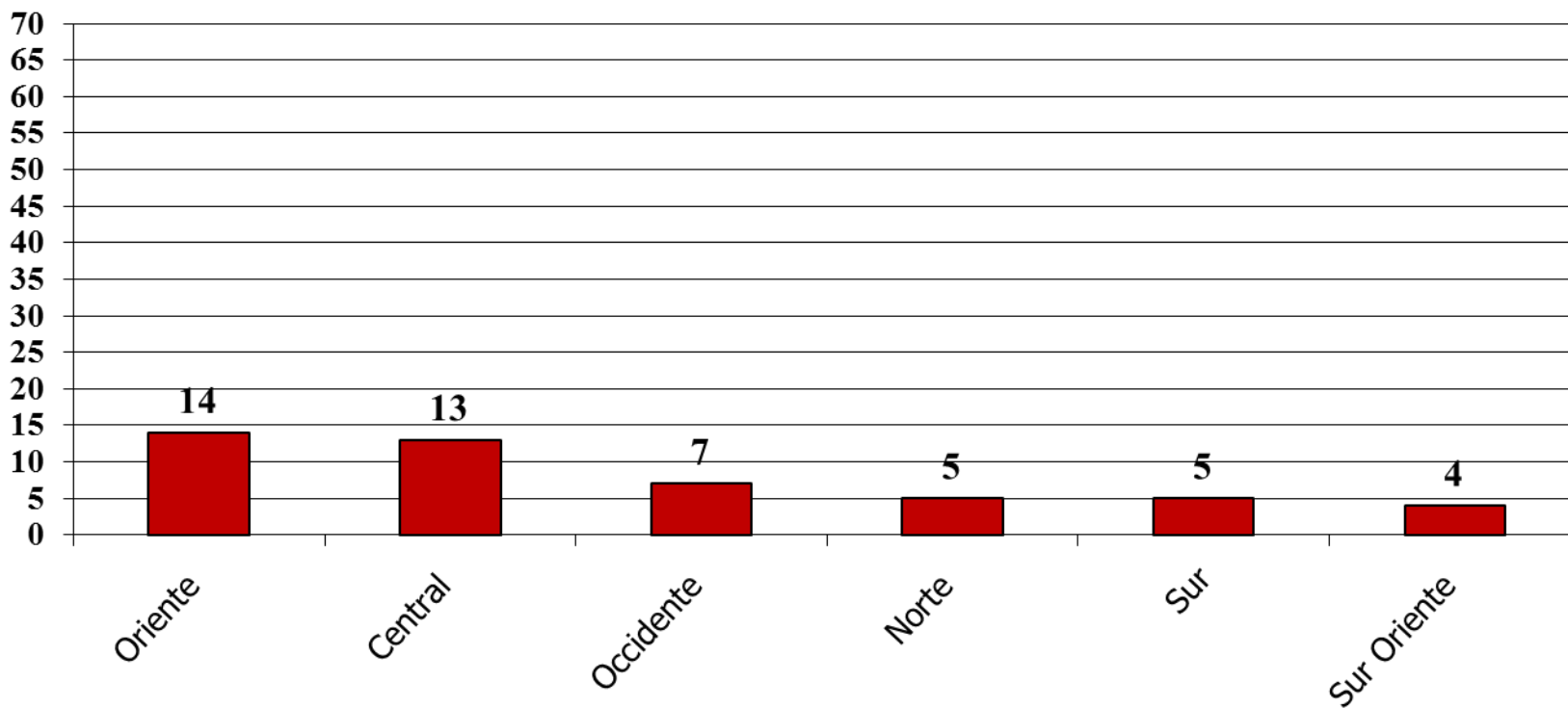
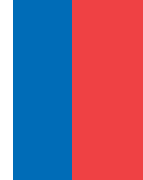
Donantes por mes (Año, 2014)



Donantes Multiorgánicos v/s Órgano exclusivo (Chile, 2014)

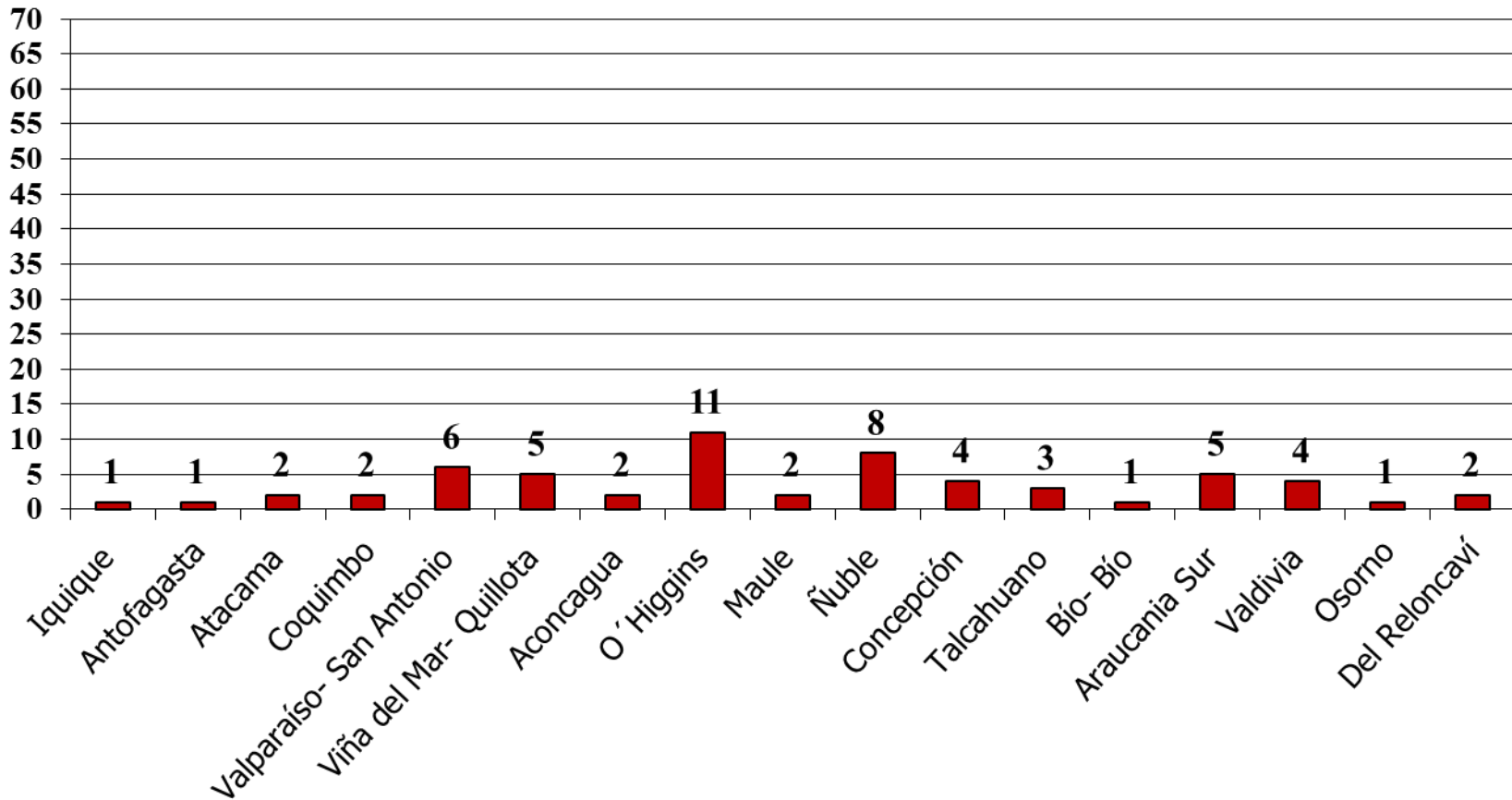


48 Donantes Efectivos Región Metropolitana por Servicio de Salud (Año, 2014)

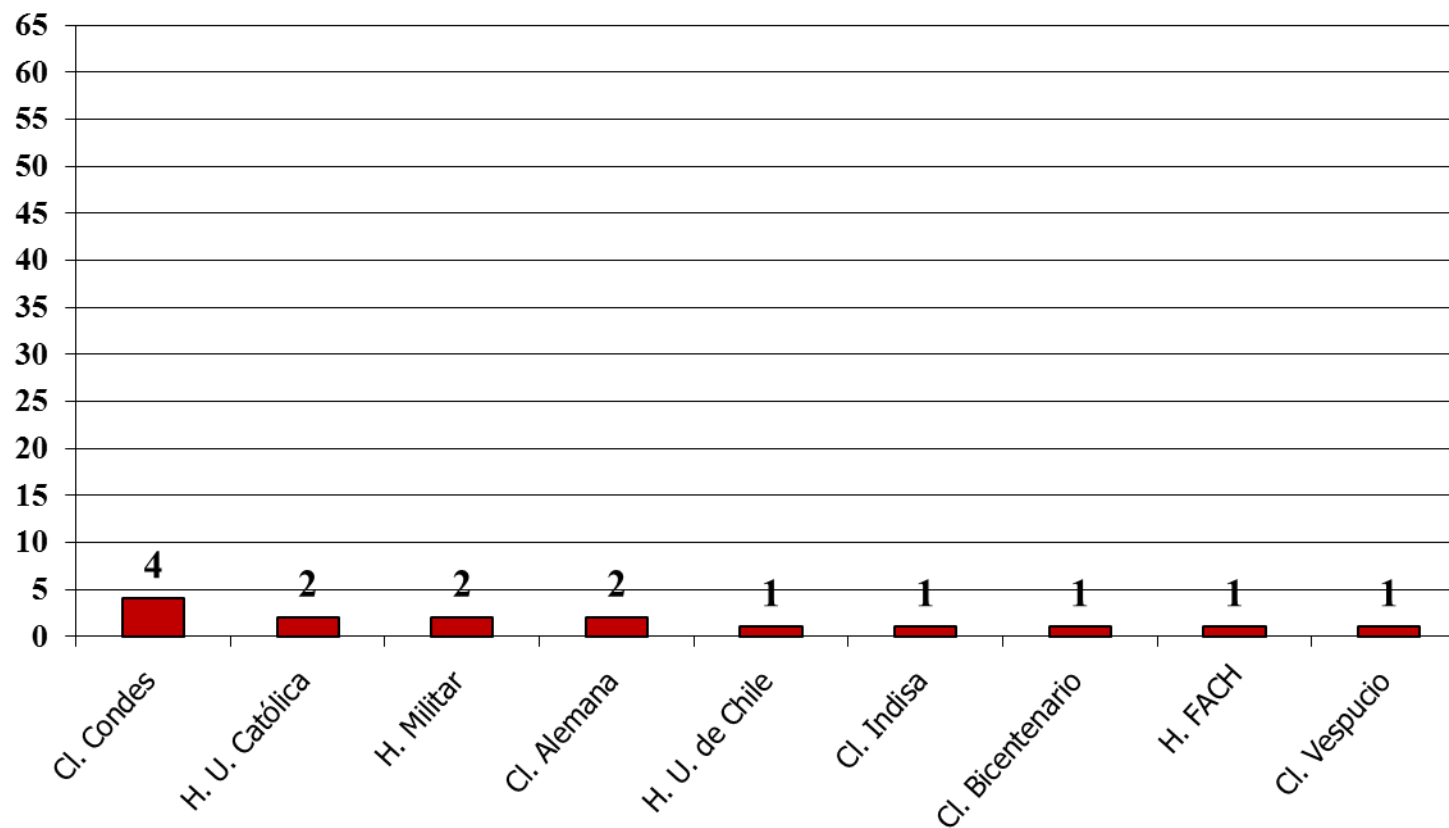




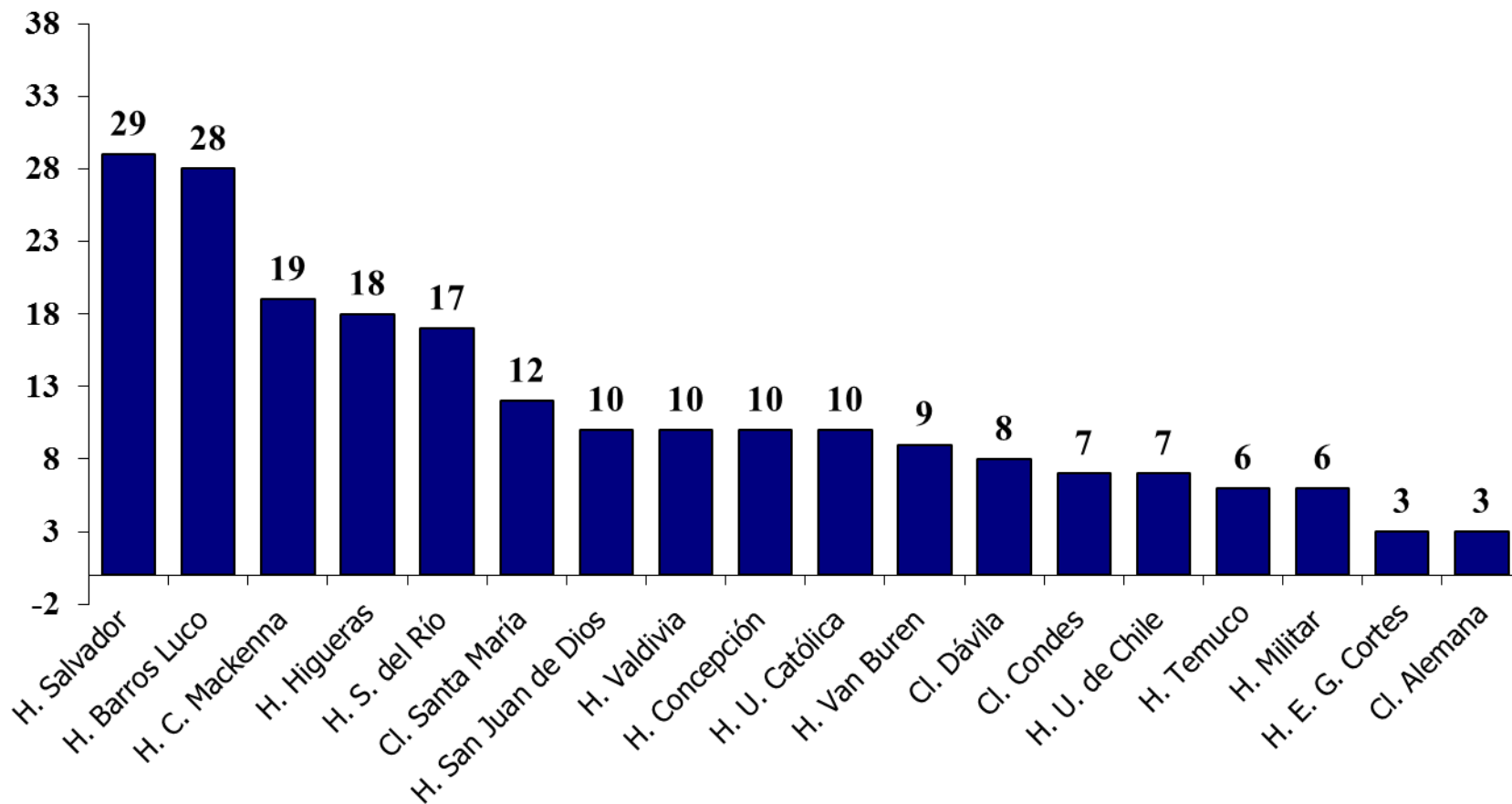
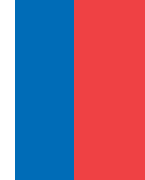
60 Donantes Efectivos en Regiones por Servicio de Salud (Año, 2014)



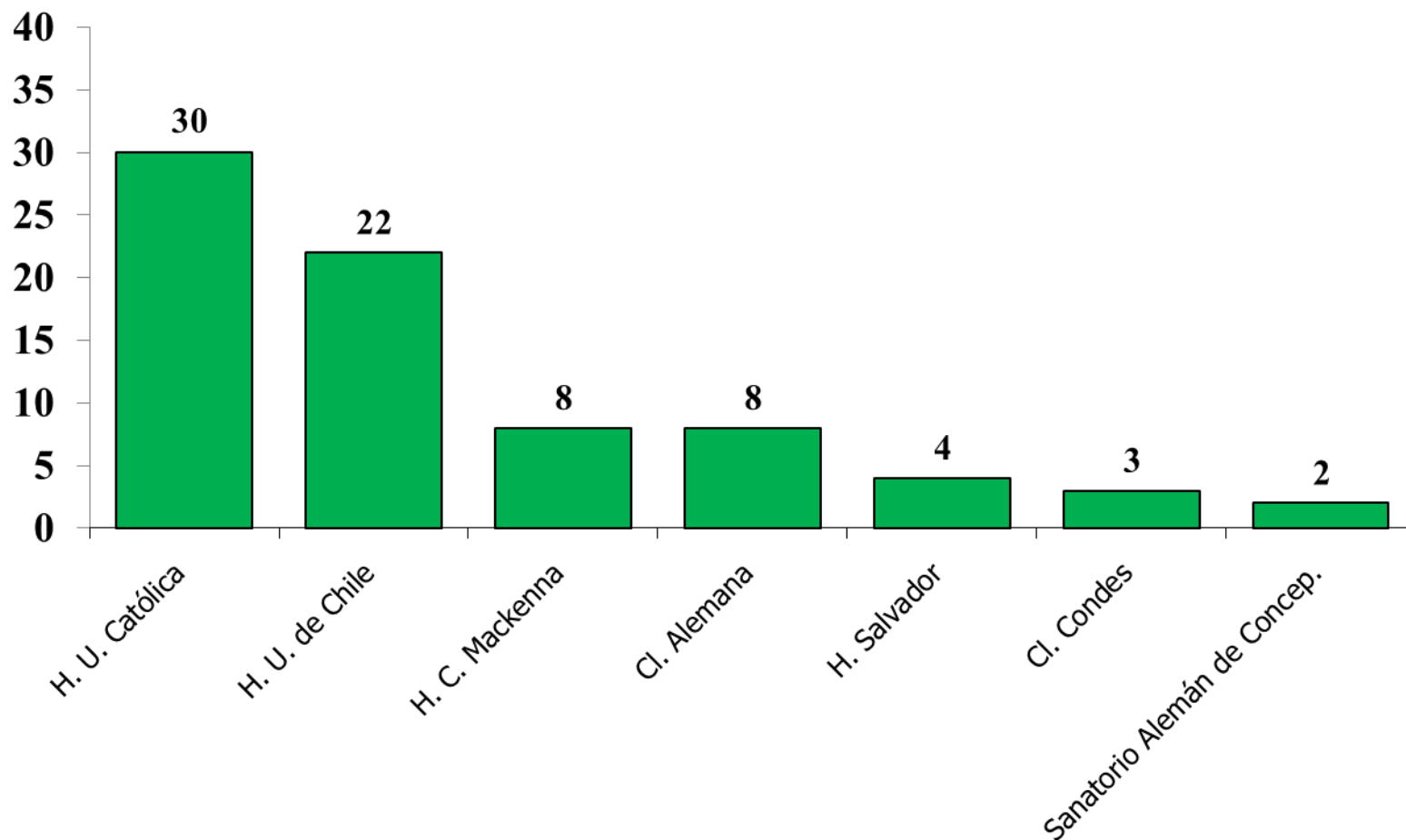
15 Donantes Efectivos en Centros Privados (Año, 2014)



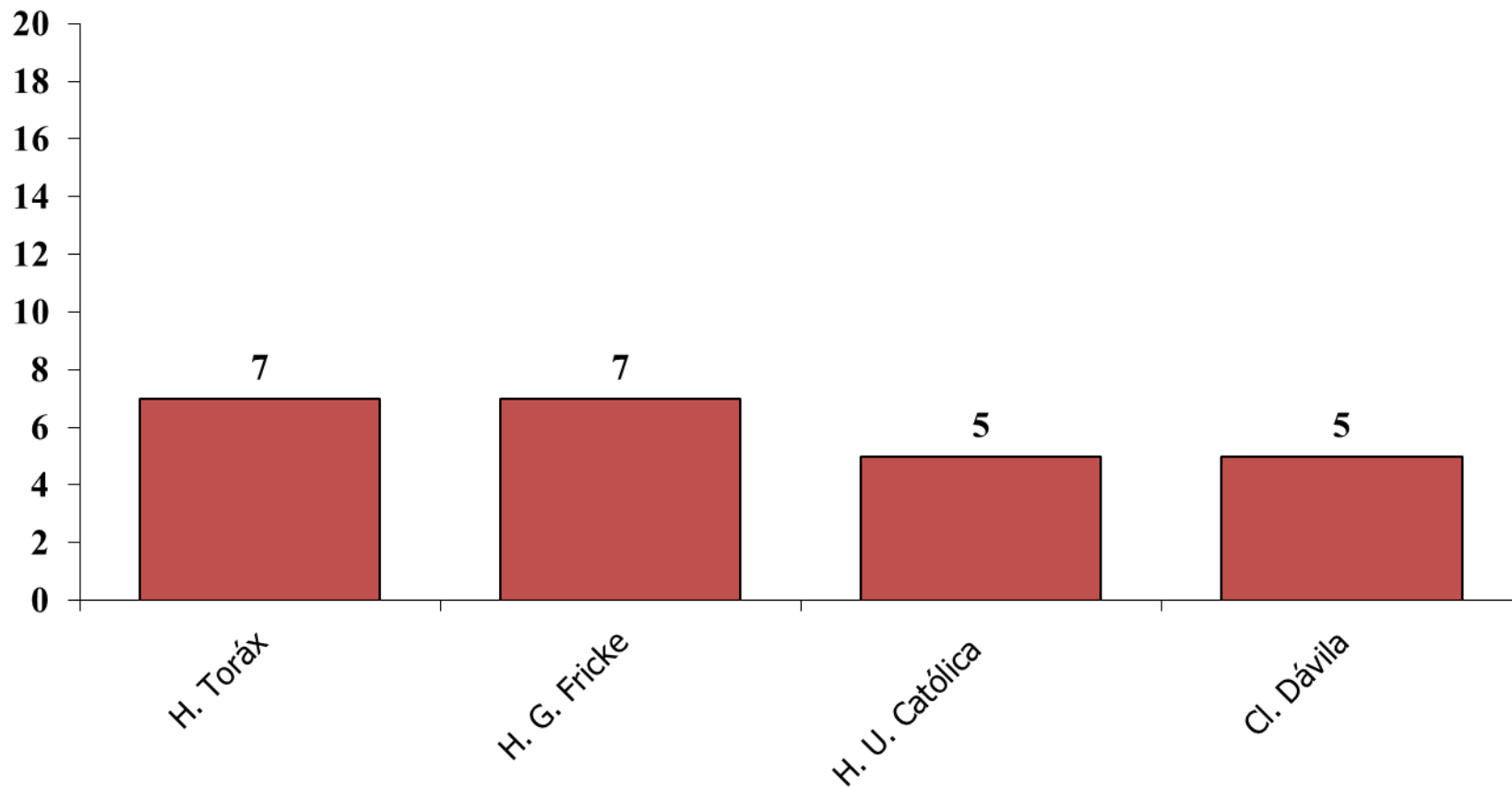
Destino de 212 Riñones Trasplantados (Año, 2014)



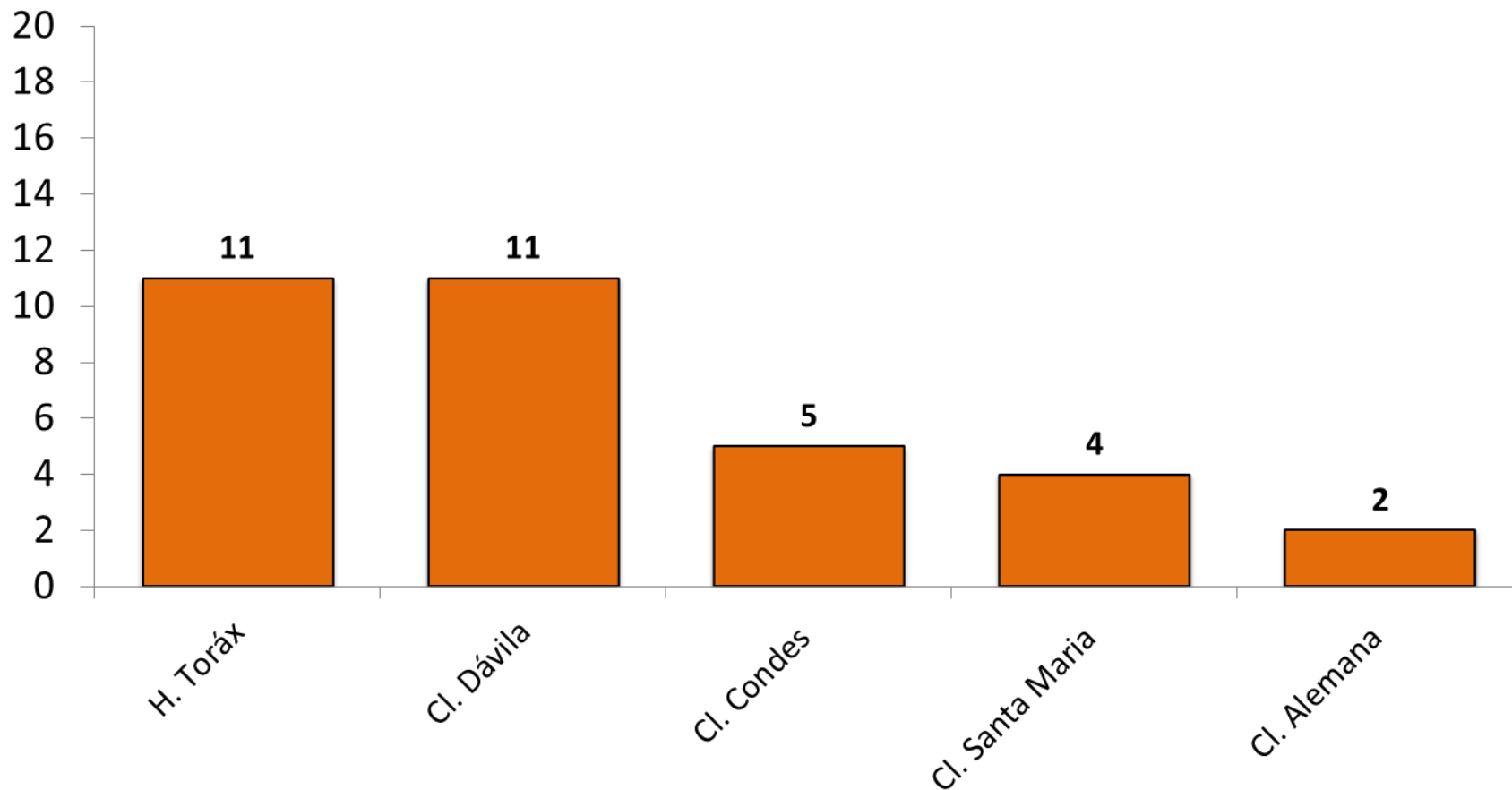
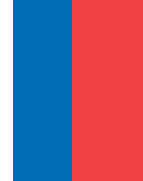
Destino de 77 Hígados Trasplantados (Año, 2014)



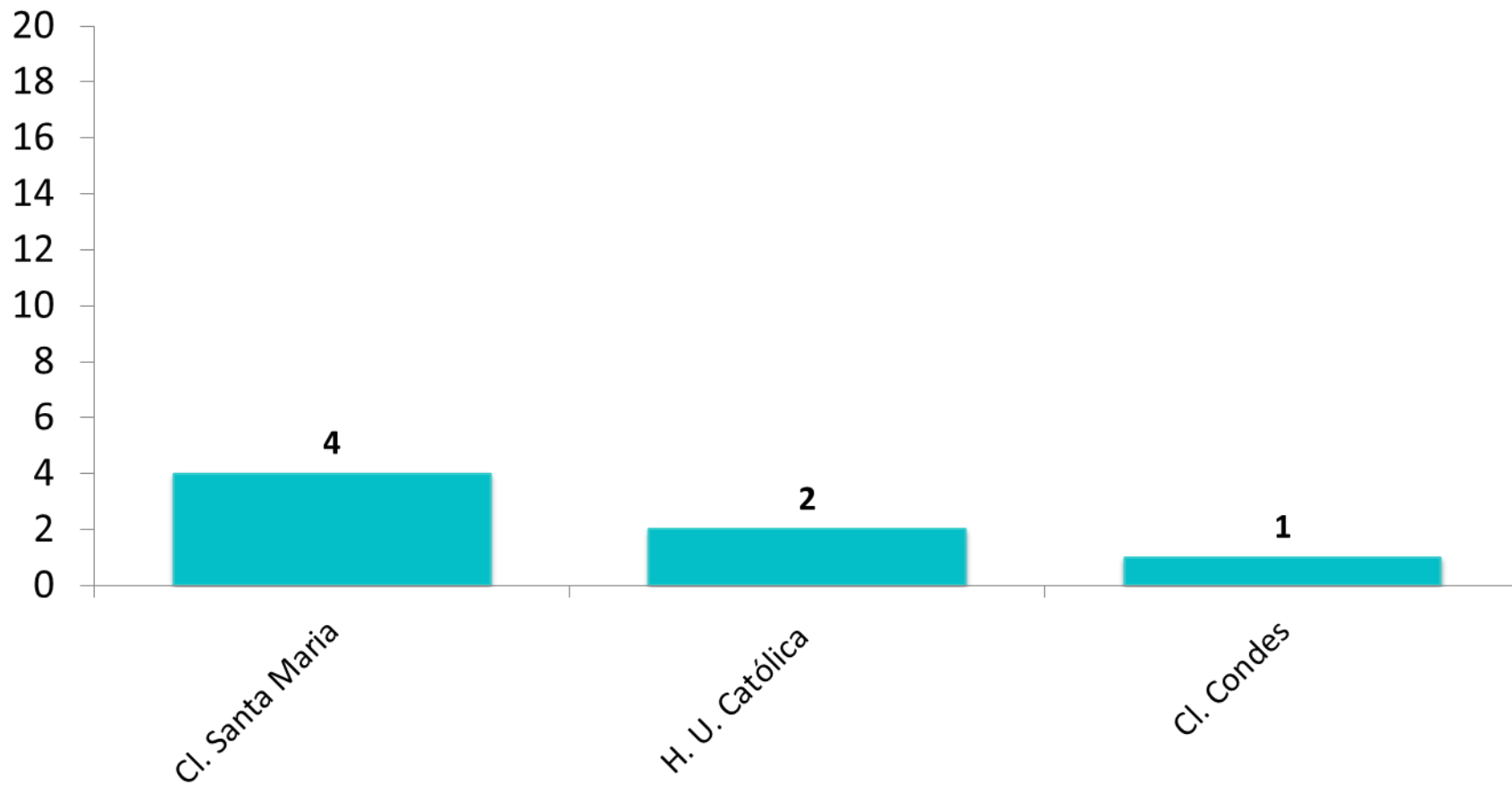
Destino de 24 Corazón trasplantados (Año, 2014)



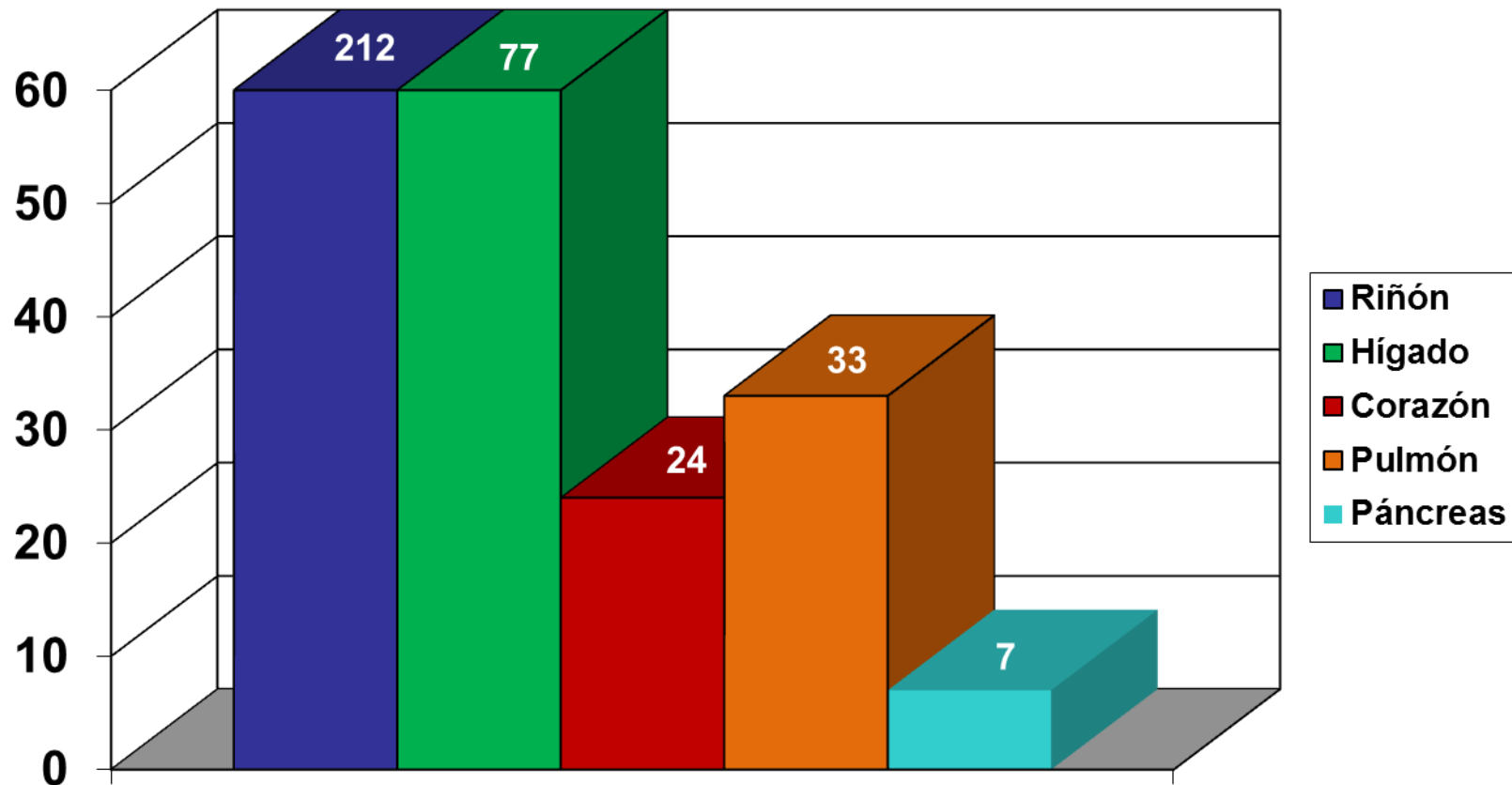
Destino de 33 Pulmón trasplantados (Año , 2014)



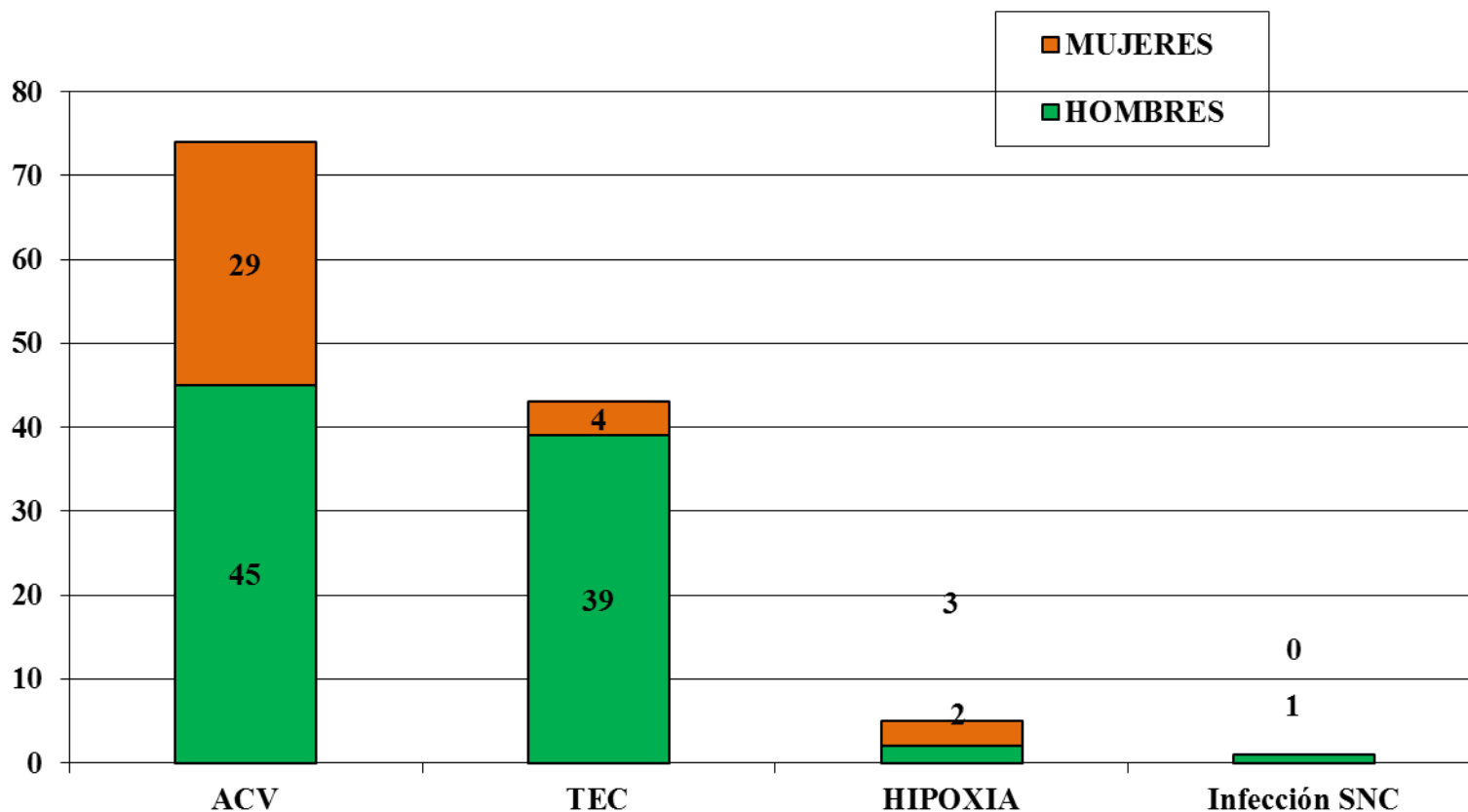
Destino de 7 Páncreas trasplantados (Año , 2014)



Trasplantes por órganos (Año, 2014)



Diagnostico e ingreso de 123 Donantes Efectivos (Chile, 2014)



Distribución por edad y sexo de 123 Donantes Efectivos (Chile, 2014)

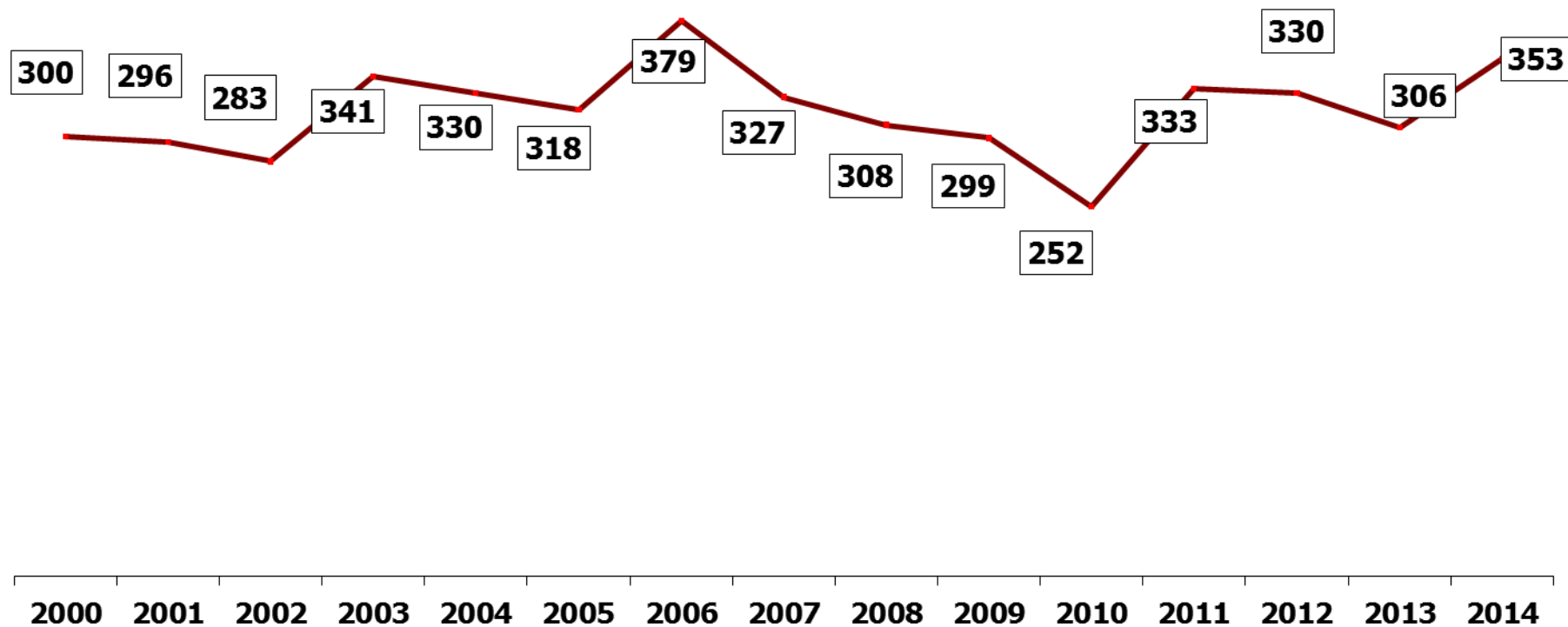
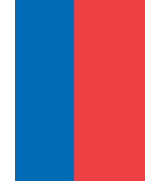
RANGO EDAD (AÑOS)	HOMBRES	MUJERES	TOTAL (n)	(%)
< 15	3	2	5	5
16 – 24	16	3	19	15
25 - 34	11	5	16	13
35 – 44	20	11	31	25
45 – 54	22	8	30	24
55 – 64	12	4	16	13
> 65	3	3	6	5
TOTAL	87	36	123	100

EDAD PROMEDIO: 41 años

Donantes < 15 años: 5%

Donantes > 65 años: 5%

Total trasplantes órganos sólidos por año (Chile, 2014)



Tejidos procurados (Año, 2014)

