



# Congreso de Atención Primaria de Salud “Construyendo Valor Social” 2017

Dra. Mónica Galanti de la Paz  
Asesora Técnica en Medicinas Complementarias  
Departamento Políticas Farmacéuticas y Profesiones  
Médicas/DIPOL  
Ministerio de Salud

# Qué pasa en el mundo?

<b>AFRICA</b>	<b>80%</b>
FRANCIA	75%
CANADA	70%
AUSTRALIA	48%
EEUU	42%
CHINA	40%
BELGICA	38%

# Qué pasa en Chile?

- 55% de la población utiliza MAC en Chile
- Más frecuente en el quintil socioeconómico superior y sexo femenino
- Terapias de uso más frecuente: terapia floral, acupuntura, reiki y biomagnetismo (75%; TF 56%)
- 34,5% de los establecimientos de salud hacen uso de alguna MAC
- Percibida por médicos y directivos como una opción más para mejorar la satisfacción de los usuarios



Ministerio de  
Salud

Gobierno de Chile

# EN CHILE

- Terapias que se ofrecen con más frecuencia:
  - 56,3% TF
  - 48,3% Reiki
  - 19,3% reflexología
  - 15,9% BM
  - 14,4% aromaterapia
- Terapias más utilizadas:
  - 11,6% yoga
  - 11,4% FT
  - 10,2% homeopatía
  - 9% reiki
  - 8,8% BM
- La mayoría de los terapeutas son profesionales de la salud, funcionarios de los establecimientos, 1/3 médicos.
- Problemas de salud que con mayor frecuencia se atienden: salud mental, alivio del dolor, problemas osteoarticulares y osteomusculares;



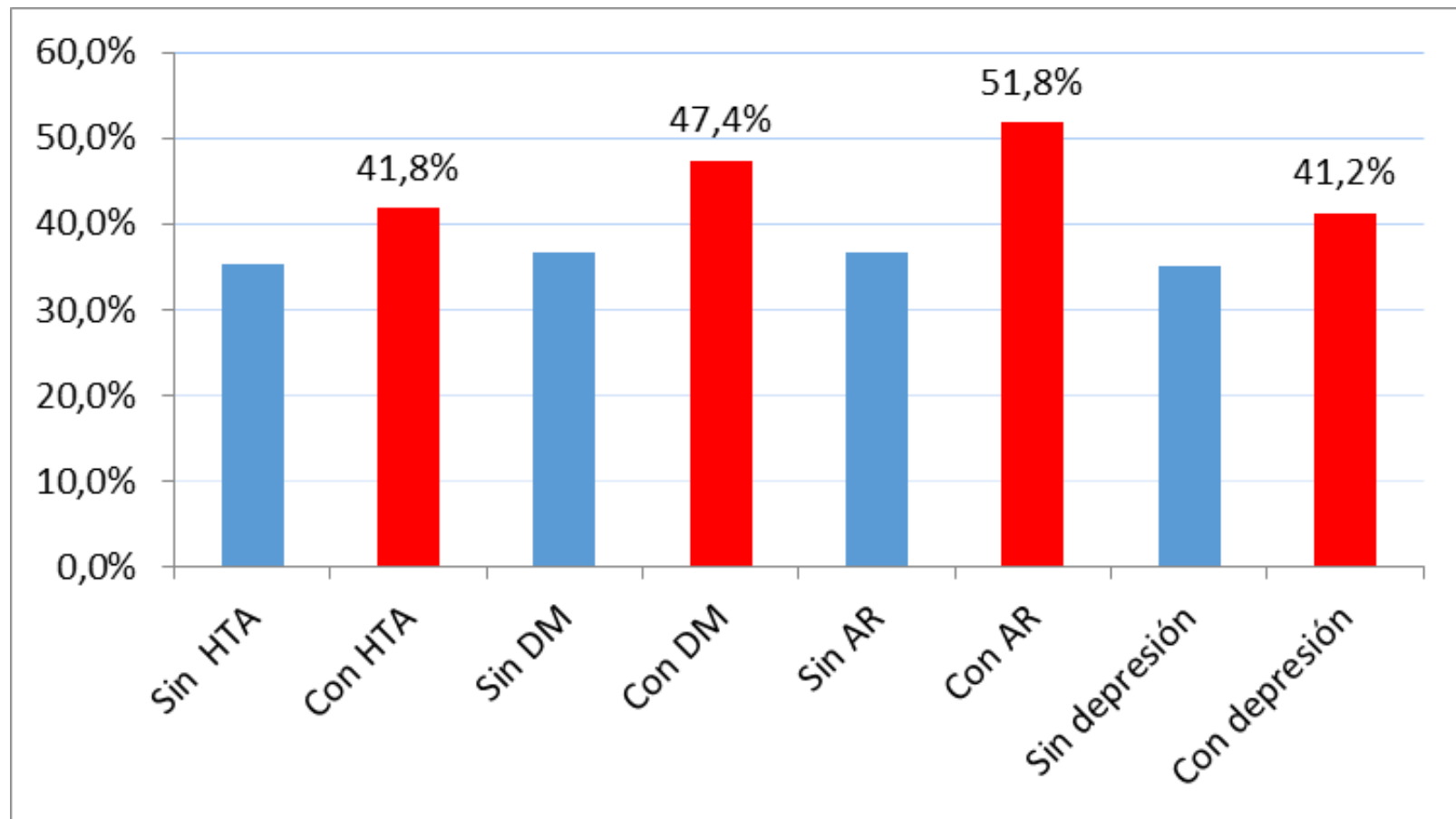
Ministerio de  
Salud

Gobierno de Chile

# En Chile

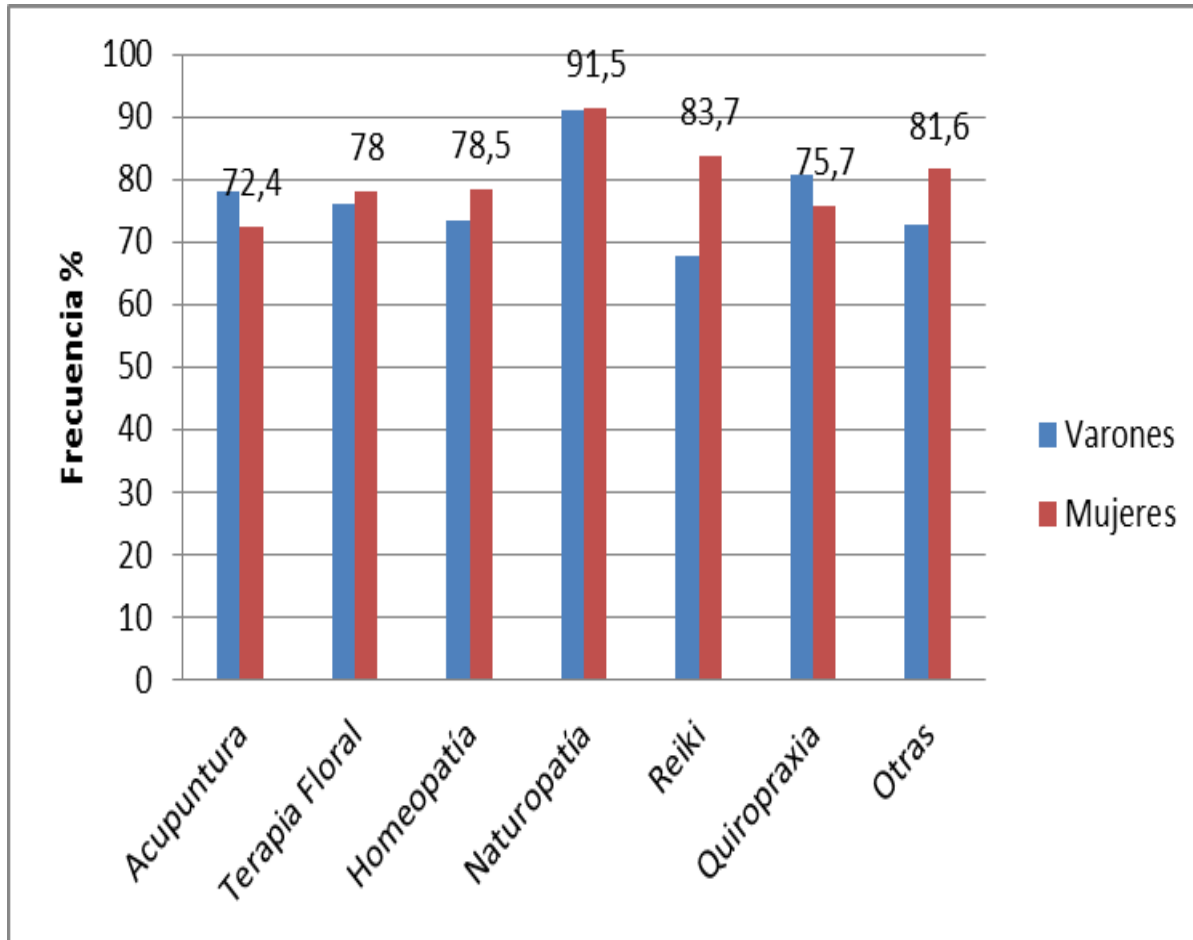
- Razones para utilizarlas:
  - 35,4% buscan solución a problema de salud físico
  - 25,5% prevenir situaciones de estrés, angustia, ansiedad o estados depresivos
  - 50,9% tiene consulta médica previa y la utiliza como complementaria
- Nivel de satisfacción:
  - 60,7% bien y satisfecho
  - 35% no solucionó problema de salud pero se siente mejor por lo que se considera satisfecho

# Frecuencia de uso de terapias complementarias en personas con diagnósticos seleccionados



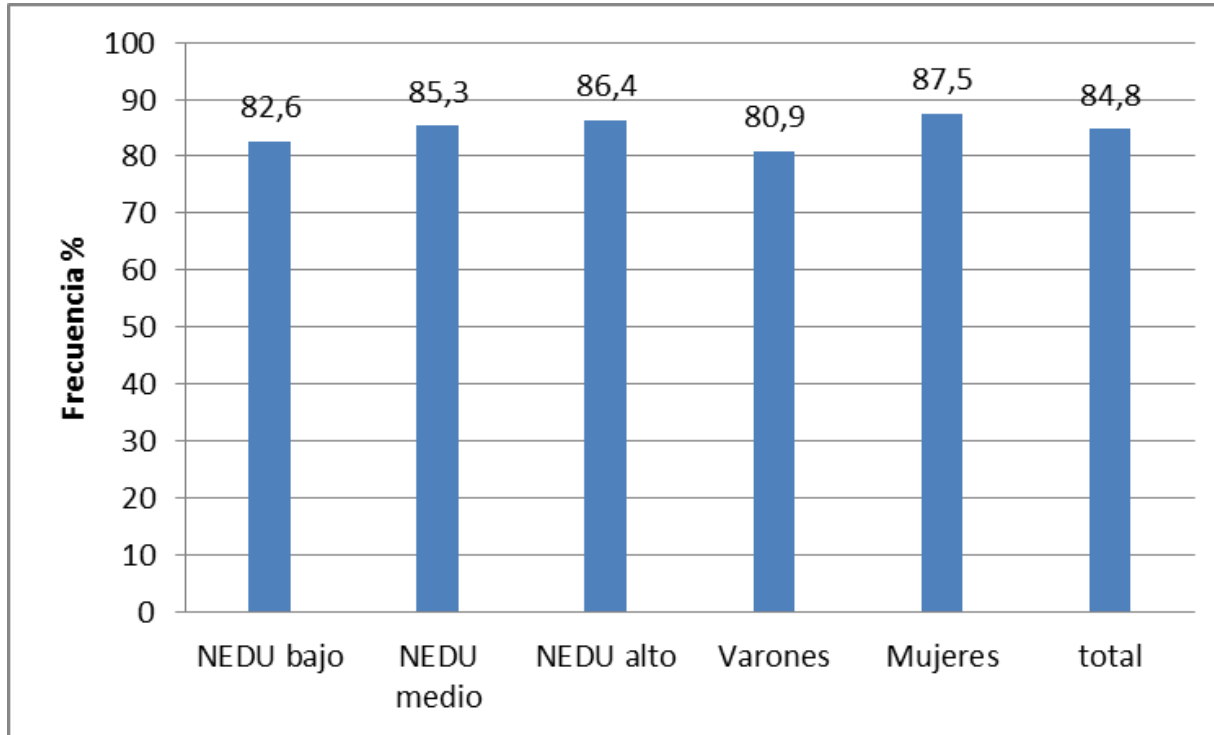
Bedregal et al. 2016 con base a ENS2010-11

# Percepción de beneficio con terapias complementarias



Bedregal et al, Elaboración con base a Encuesta Nacional de Salud, 2010-11

# ¿Le gustaría que en su consultorio u hospital pudiera recibir este tipo de terapia?



Bedregal et al, Elaboración con base a Encuesta Nacional de Salud, 2010-11