

Panorama de Salud 2013

Informe OECD sobre Chile y comparación con países miembros



Ministerio de
Salud

Gobierno de Chile

Qué es la OECD



- La OECD es una organización formada por 34 países que promueve el intercambio de experiencias y la adopción de políticas que permitan un crecimiento sostenido de las naciones en términos de su economías, y calidad de vida.
- Chile se sumó a la organización en mayo de 2010.
- La organización analiza y compara datos para pronosticar tendencias. Fija estándares internacionales dentro de un amplio rango de temas de políticas públicas.



- El gasto total en salud ha caído en uno de cada tres países de la OCDE entre 2009 y 2011. Esto se refleja en mayor medida en aquellos países más expuestos a la crisis económica.
- El gasto per cápita se redujo en 11 de los 33 países de la OCDE entre 2009 y 2011, siendo más brusca la caída en Grecia (11,1%) e Irlanda (6,6%). Seguidos por Portugal (2,2%), Reino Unido (1,8%), Dinamarca (1,8%), Canadá (0,8%) y Estados Unidos (1,3%).



- Tres de cada cuatro países de la OECD registraron un recorte del gasto en programas de prevención entre 2011 y 2010. Un tema que preocupa dado que se trata de ajustes en programas de prevención como la obesidad, el consumo nocivo de alcohol y tabaco.
- La reducción de la oferta de servicios de salud y los cambios en su financiamiento provoca un aumento en el gasto de bolsillo afectando el acceso a la atención de salud de las personas.



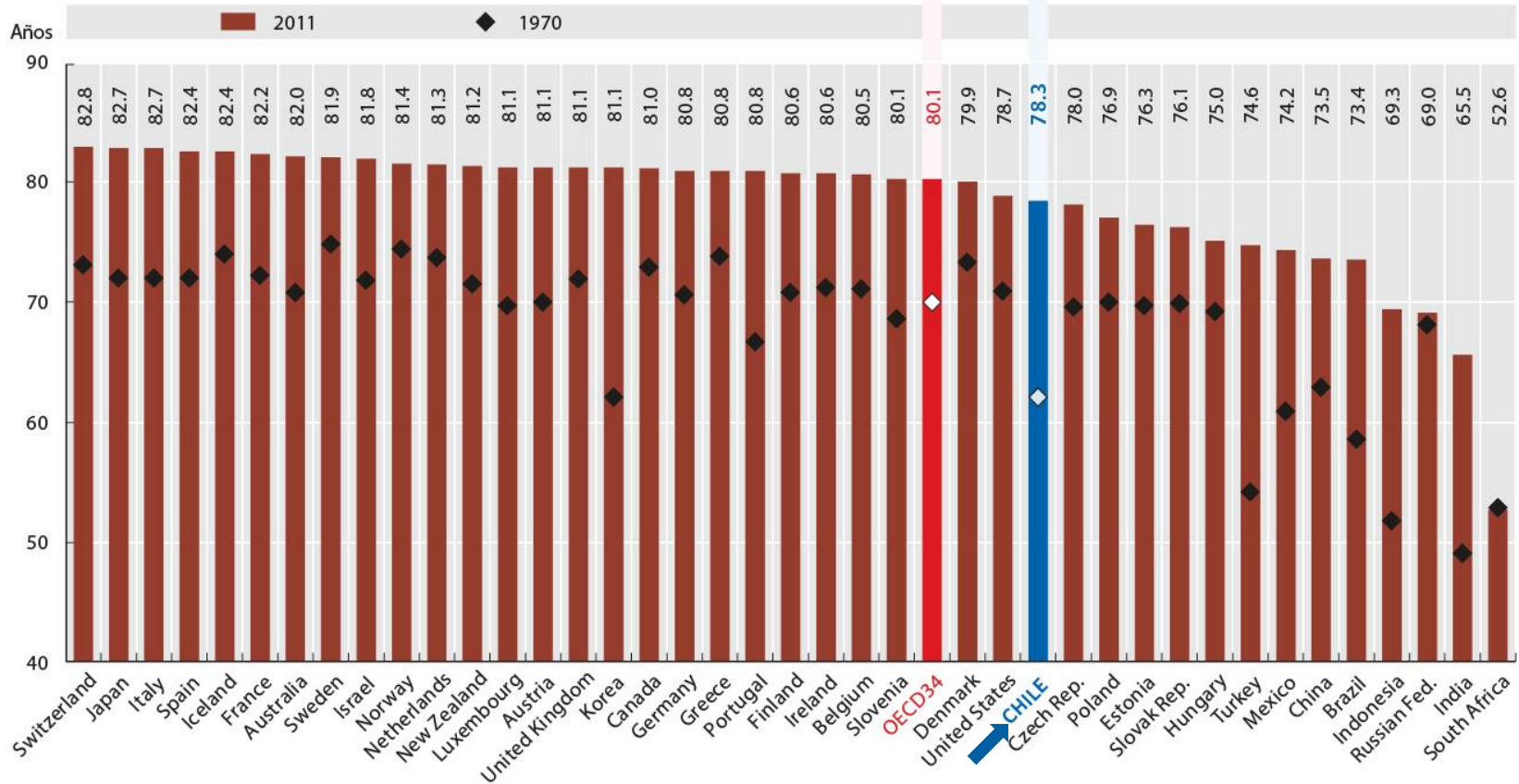
Indicadores de salud

Expectativa de vida al nacer

GANANCIA DE AÑOS

OECD
10

CHILE
16



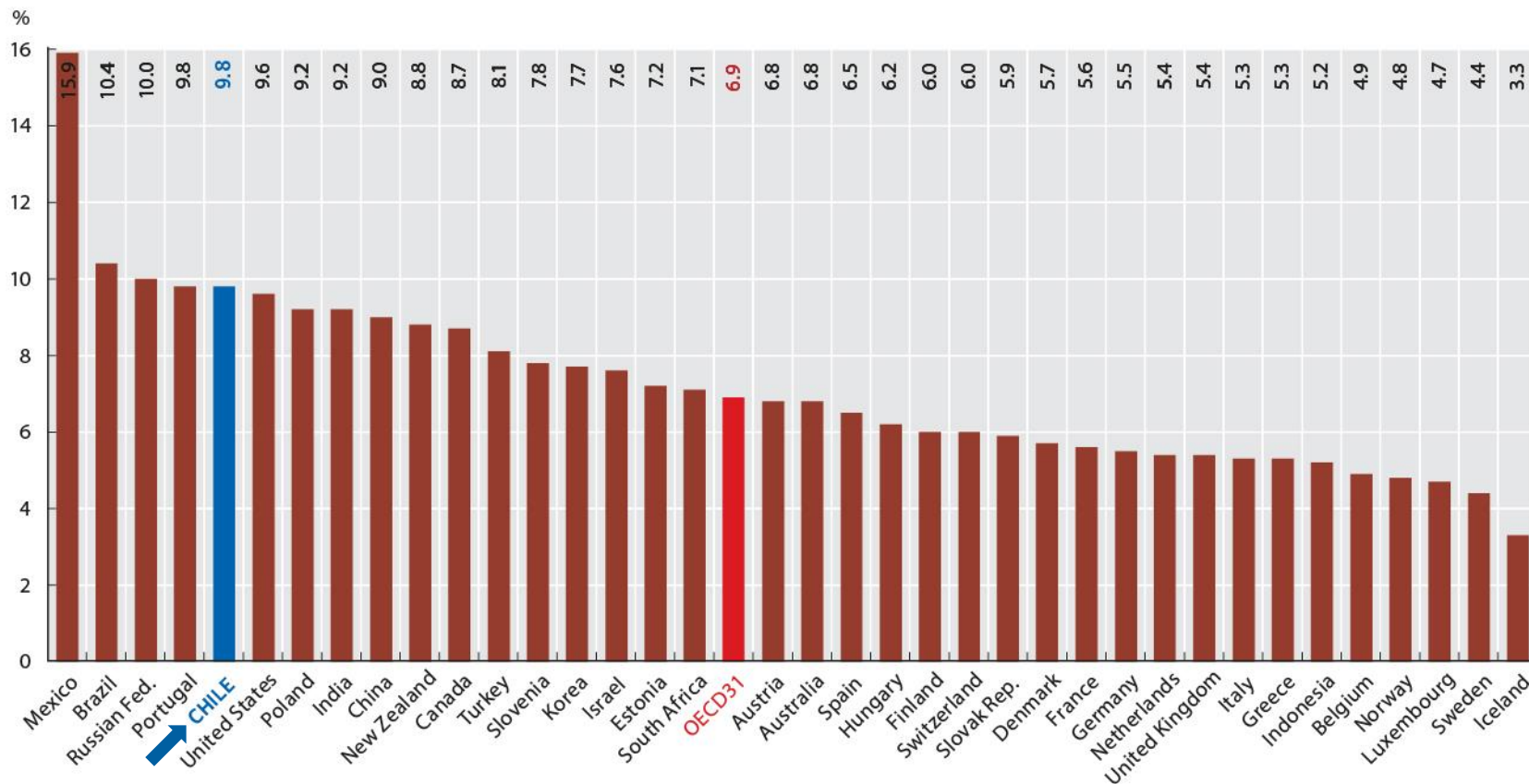
Source: OECD Health Statistics 2013, <http://dx.doi.org/10.1787/health-data-en>; World Bank for non-OECD countries.

*1970-2011

■ OECD
■ Chile



Prevalencia de diabetes en adultos*



Note: The data cover both Type-1 and Type-2 diabetes. Data are age-standardised to the World Standard Population.

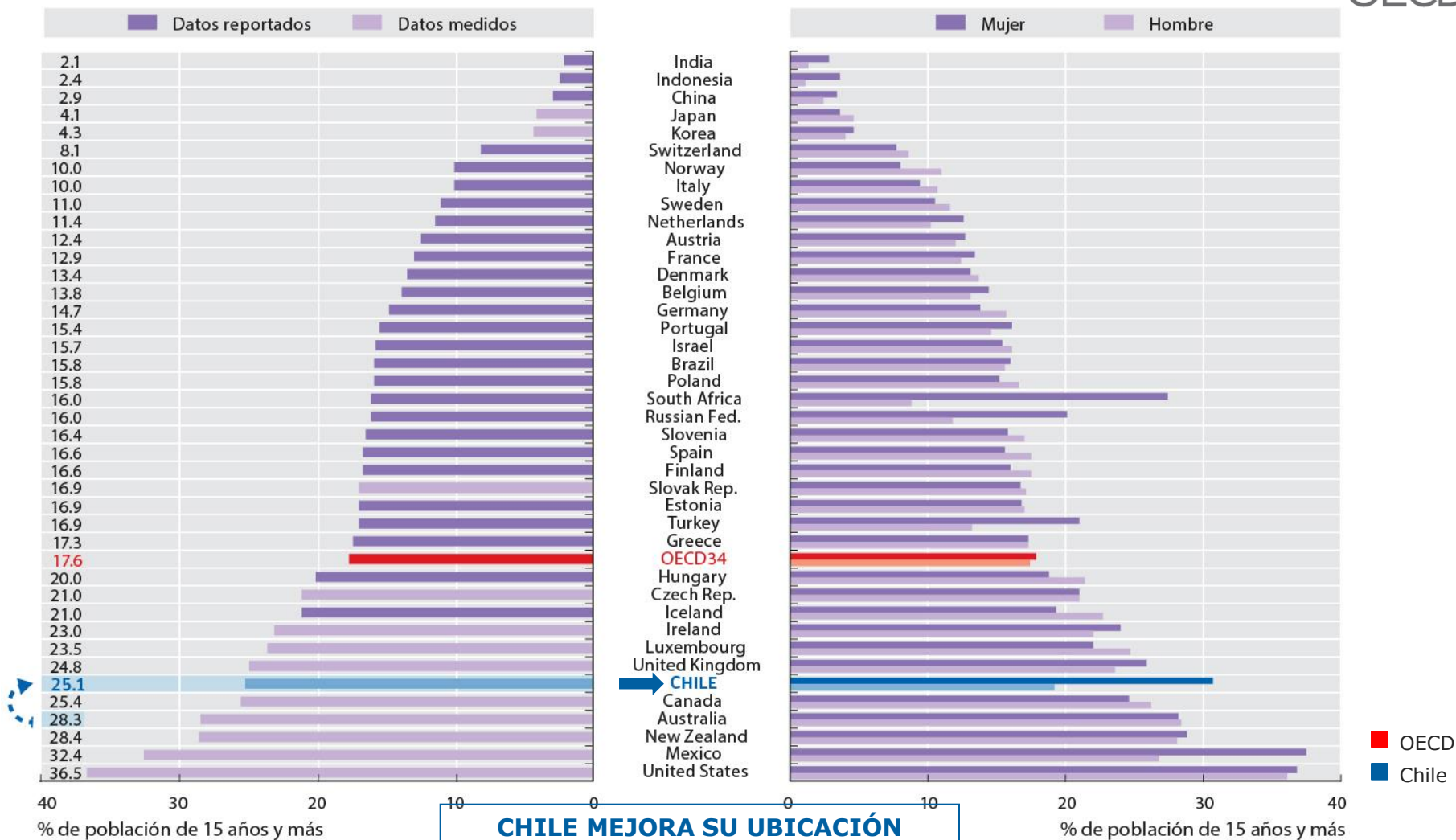
Source: International Diabetes Federation (2011).

■ OECD
■ Chile

*Población adulta entre 20 y 79 años, 2011.



Obesidad en adultos

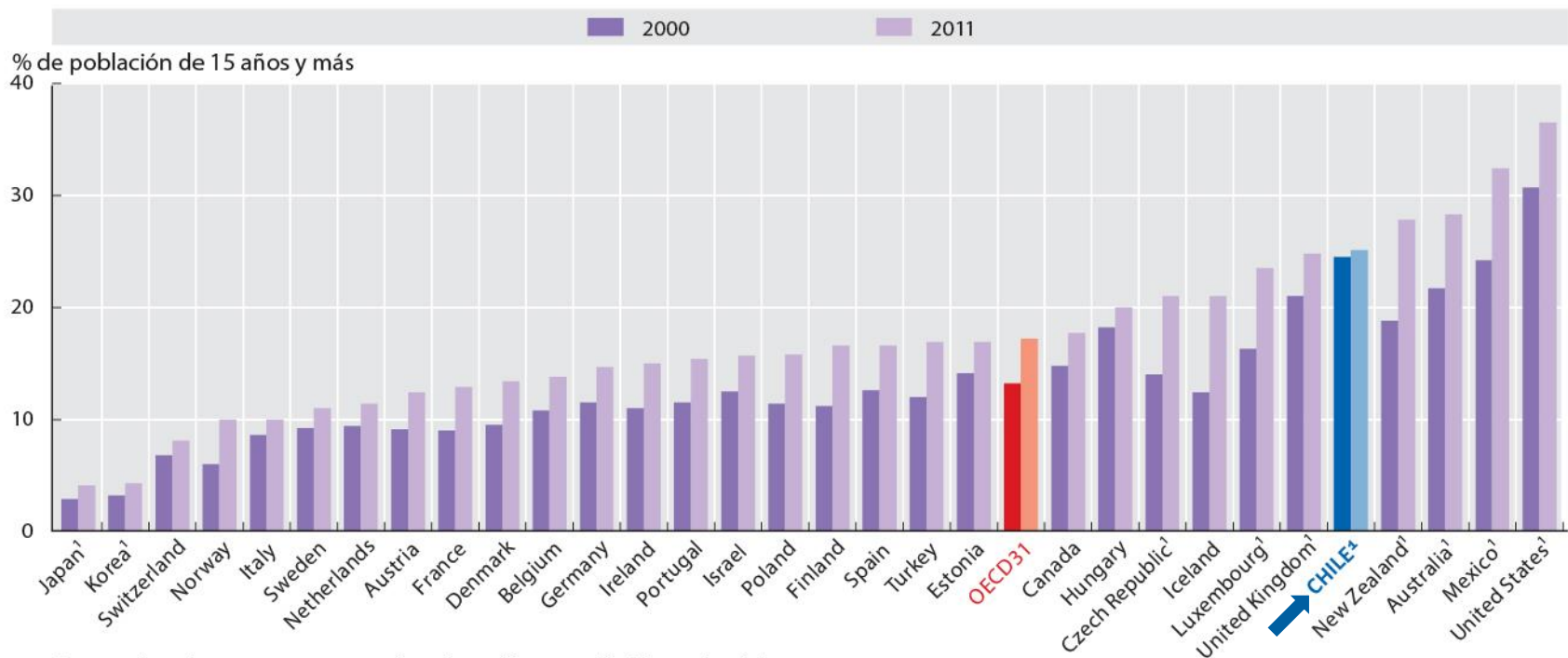


Source: OECD Health Statistics 2013, <http://dx.doi.org/10.1787/health-data-en>; national sources for non-OECD countries.

*2011



Aumento de obesidad en adultos en países de la OECD



1. Data are based on measurements rather than self-reported height and weight.

Source: OECD Health Statistics 2013, <http://dx.doi.org/10.1787/health-data-en>.

*Período 2000-2011

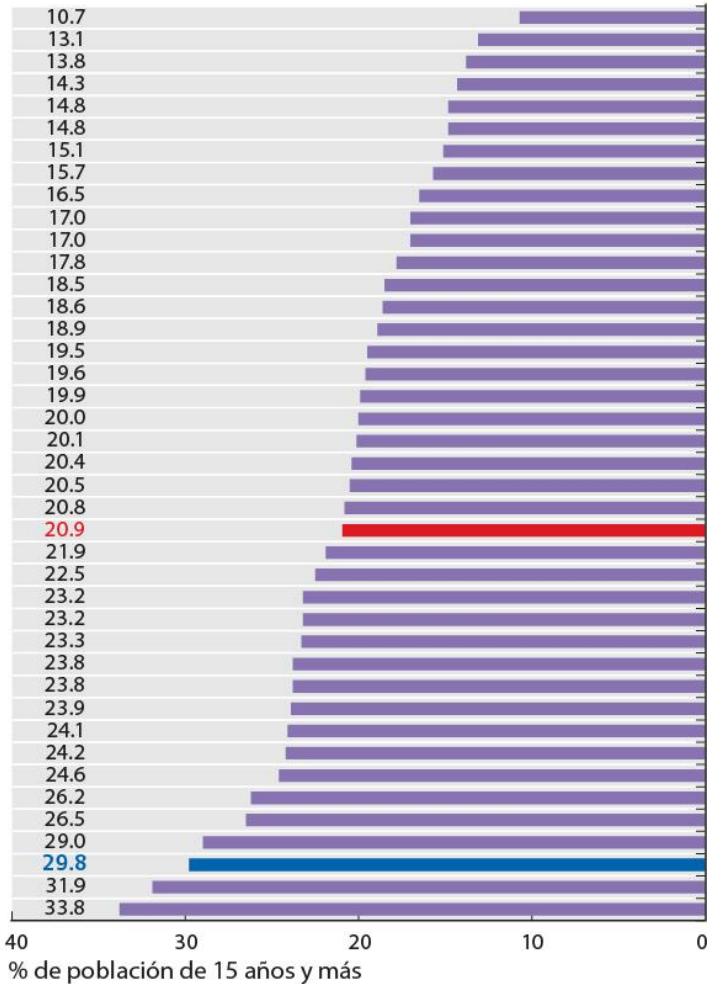
**CHILE SE ESTABILIZA
25,1%**

■ OECD
■ Chile

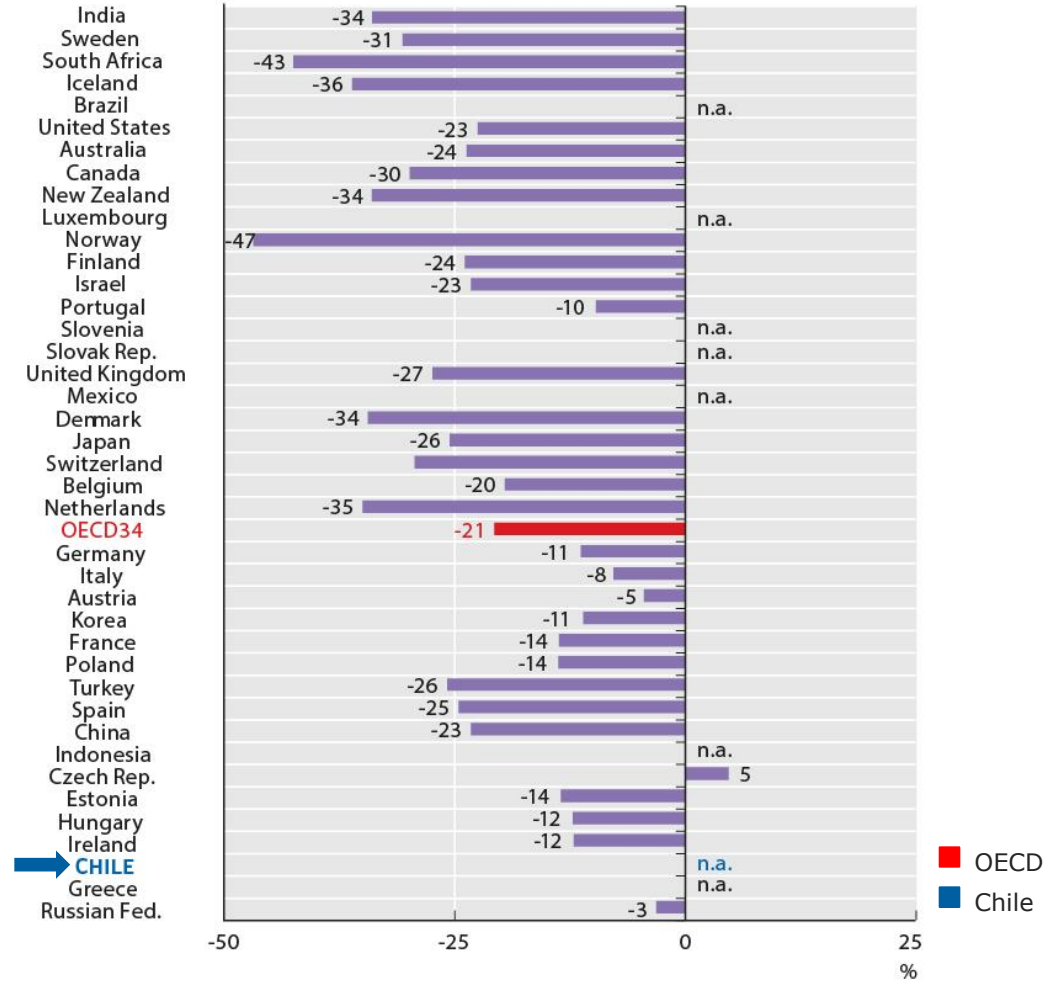


Población adulta fumadora

2011



Variación 2000-11

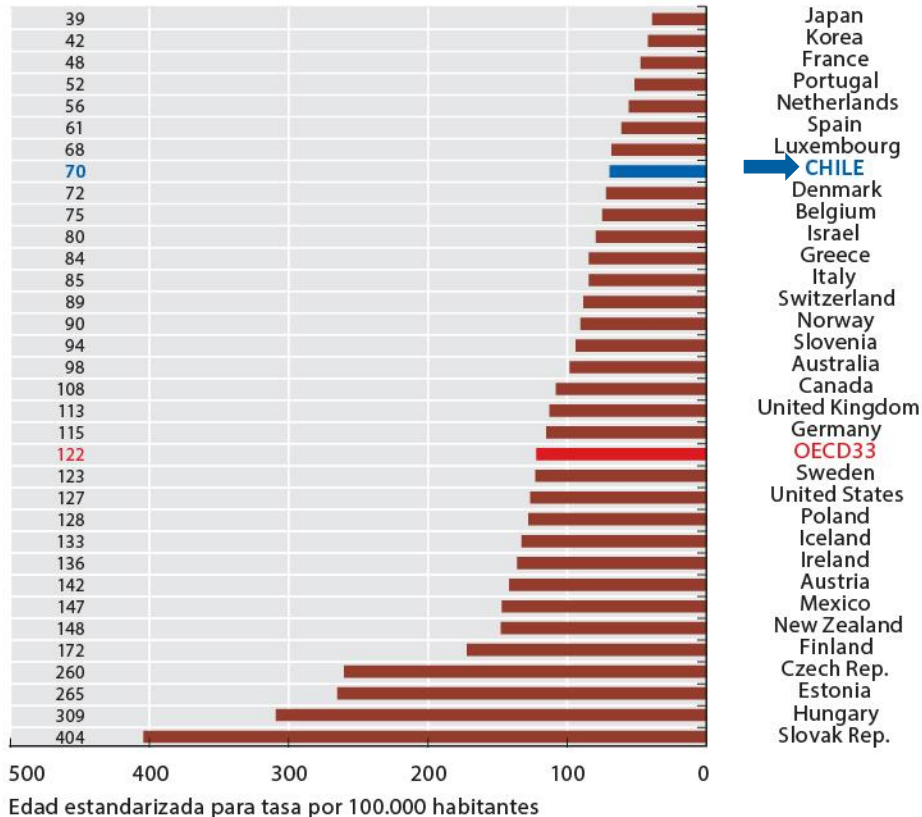


Source: OECD Health Statistics 2013, <http://dx.doi.org/10.1787/health-data-en>; national sources for non-OECD countries.

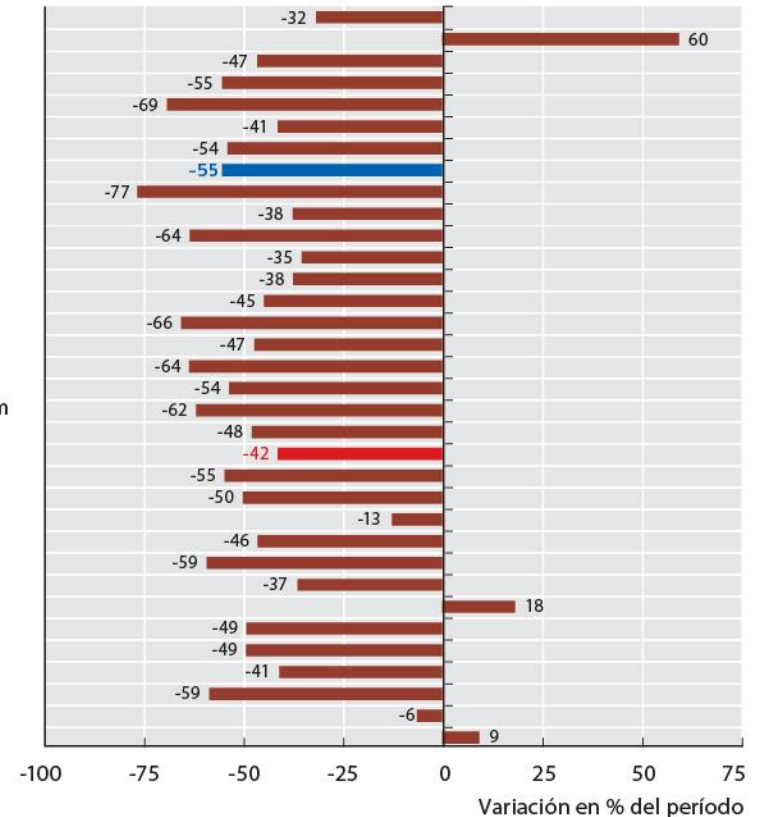


Tasa de mortalidad por enfermedad isquémica del corazón

2011



Variación 1990 -2011



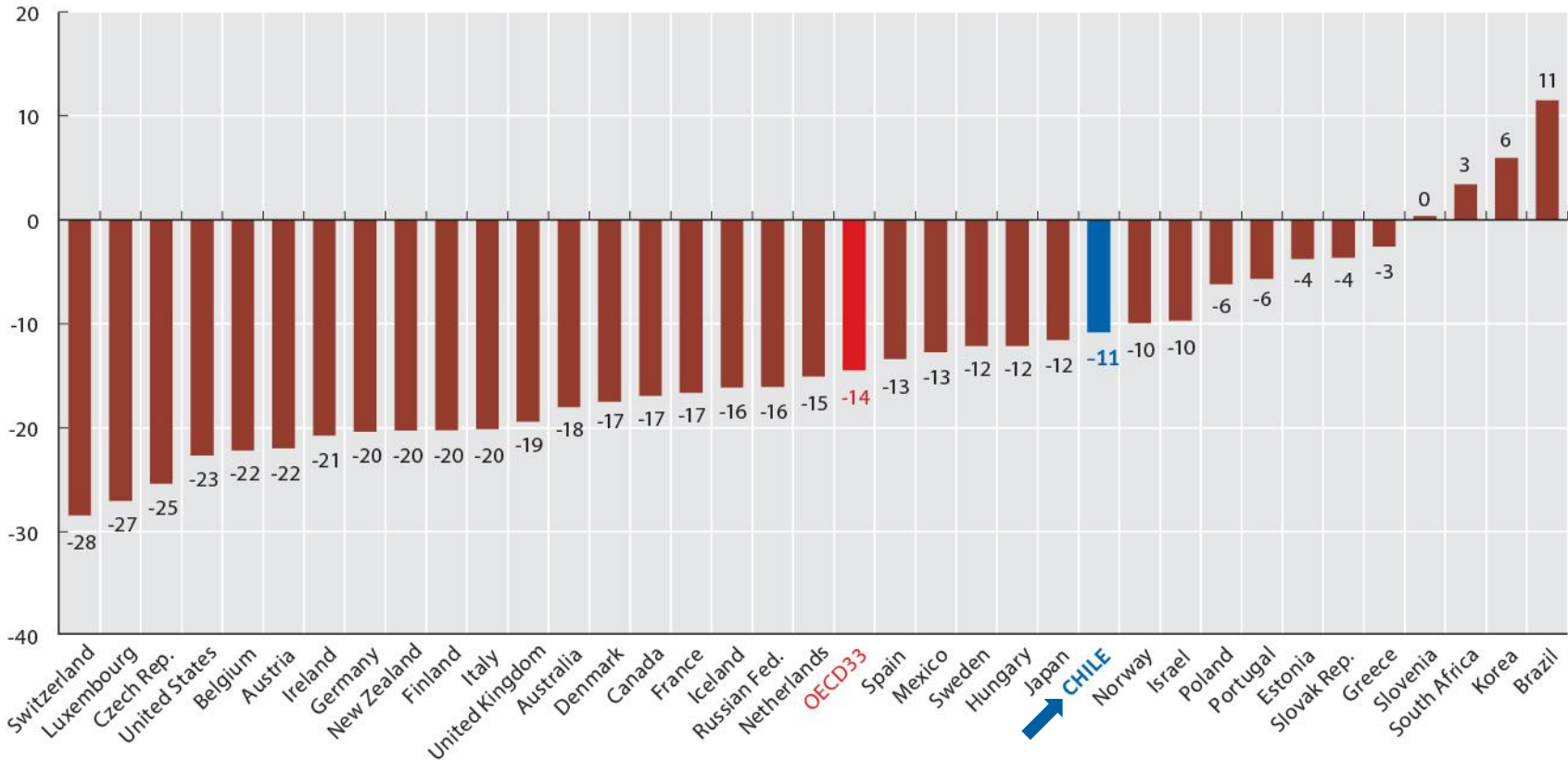
Source: OECD Health Statistics 2013, <http://dx.doi.org/10.1787/health-data-en>.

■ OECD
■ Chile



Caída en la tasa de mortalidad por cáncer

Variación en % del período



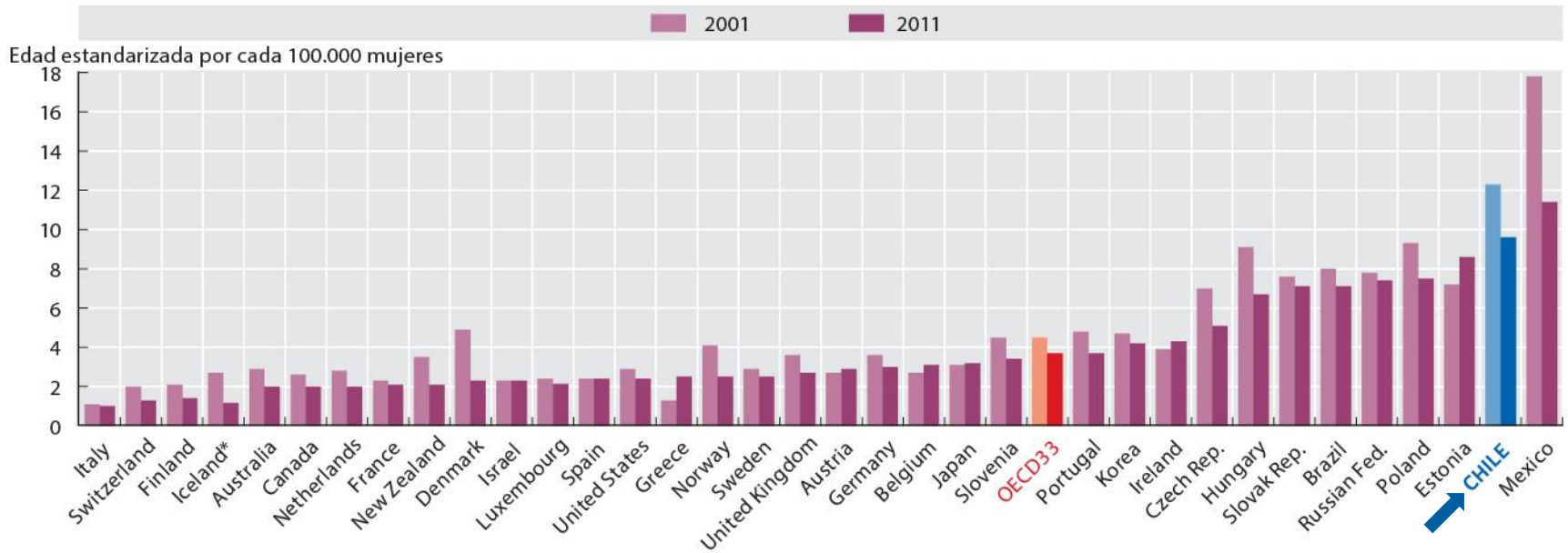
Source: OECD Health Statistics 2013, <http://dx.doi.org/10.1787/health-data-en>.

*Período 1990-2011

■ OECD
■ Chile



Tasa de mortalidad por cáncer cervicouterino



* Three-year average.

Source: OECD Health Statistics 2013, <http://dx.doi.org/10.1787/health-data-en>.

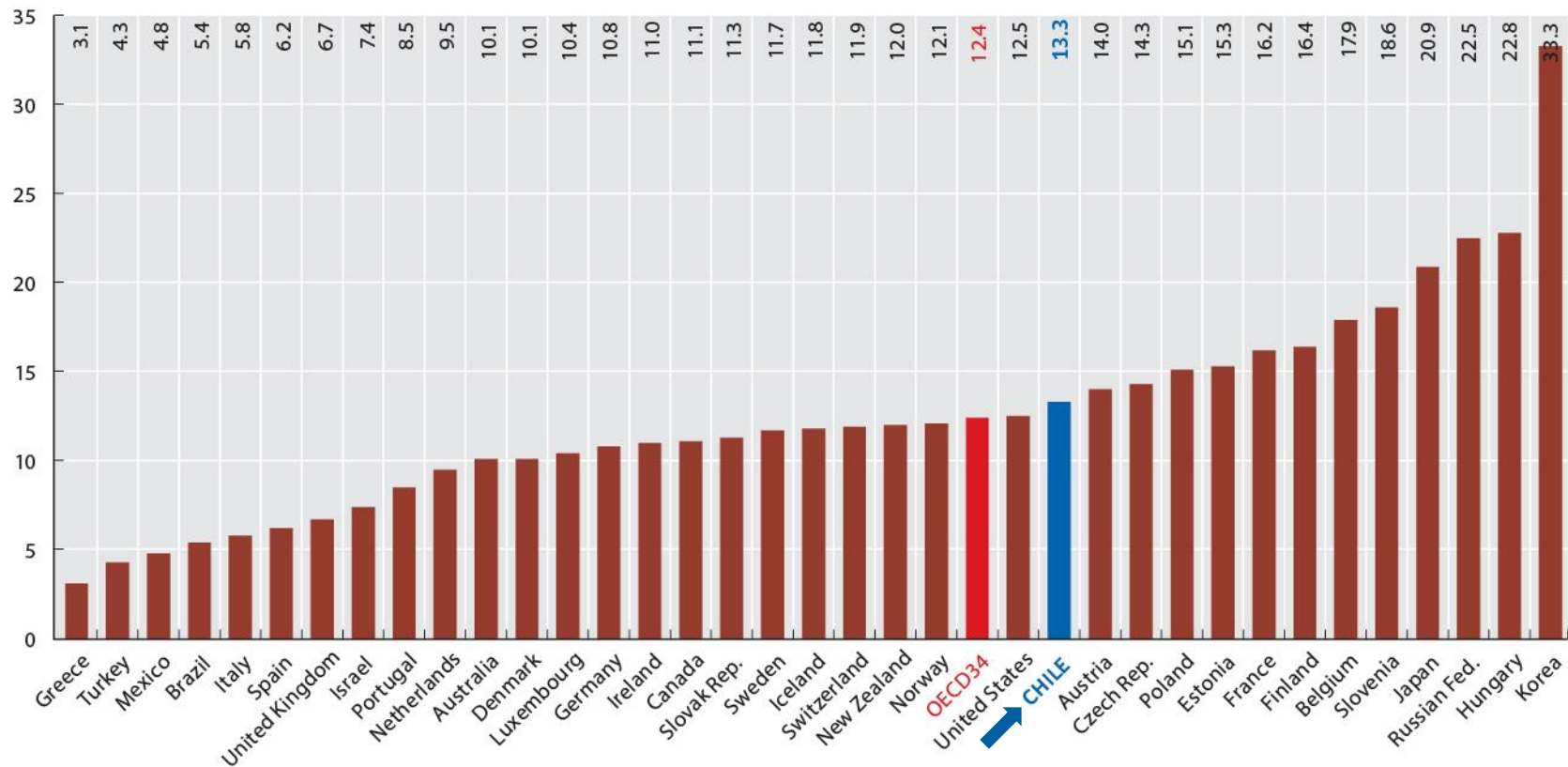
*Período 2001-2011

■ OECD
■ Chile



Tasa de mortalidad por suicidio

Edad estandarizada tasas por 100.000 habitantes



Source: OECD Health Statistics 2013, <http://dx.doi.org/10.1787/health-data-en>.

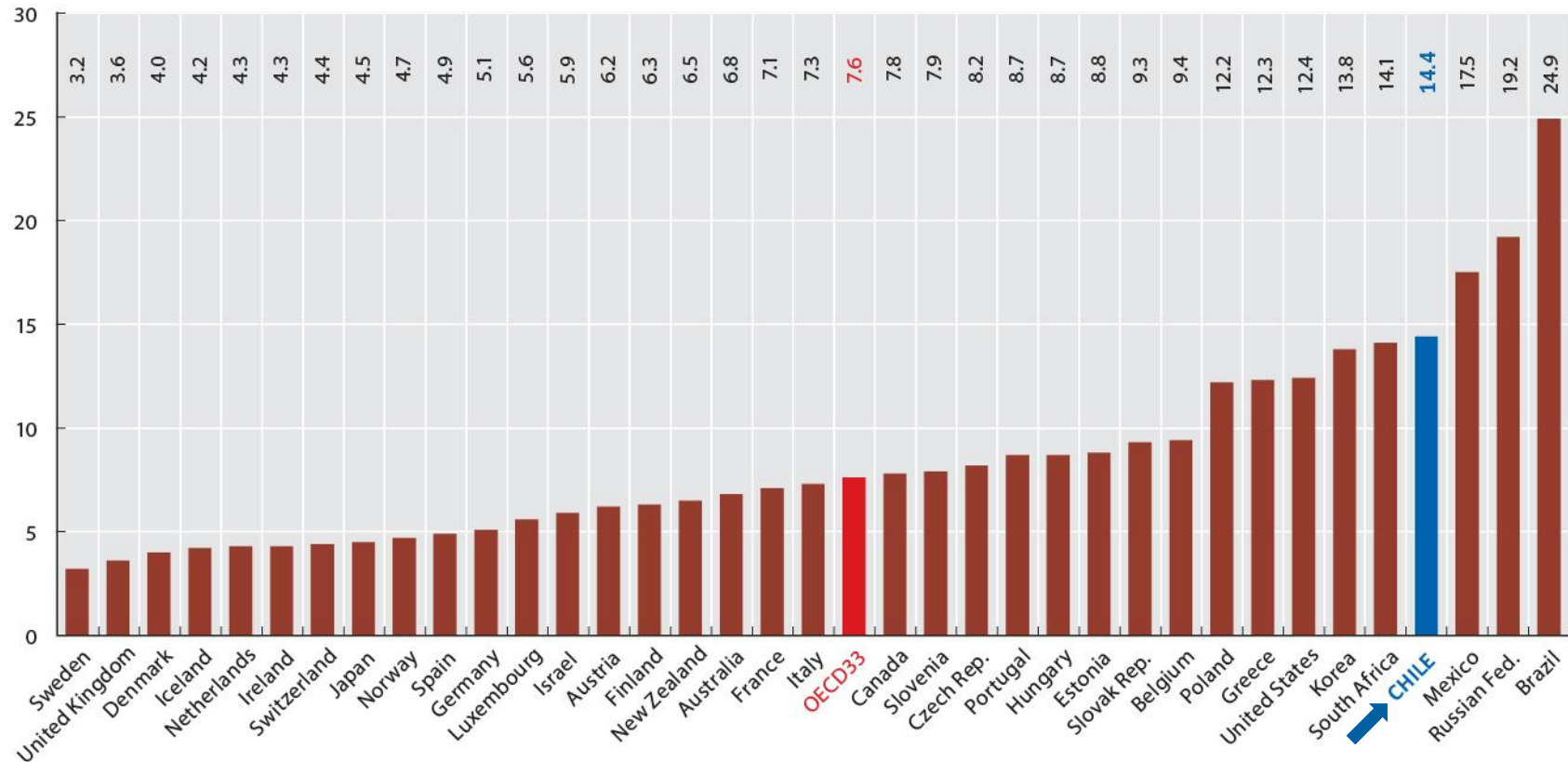
*2011

■ OECD
■ Chile



Tasa de mortalidad accidentes de tránsito

Edad estandarizada tasas por 100.000 habitantes



Source: OECD Health Statistics 2013, <http://dx.doi.org/10.1787/health-data-en>; and Ministry of Health for New Zealand.

*2011

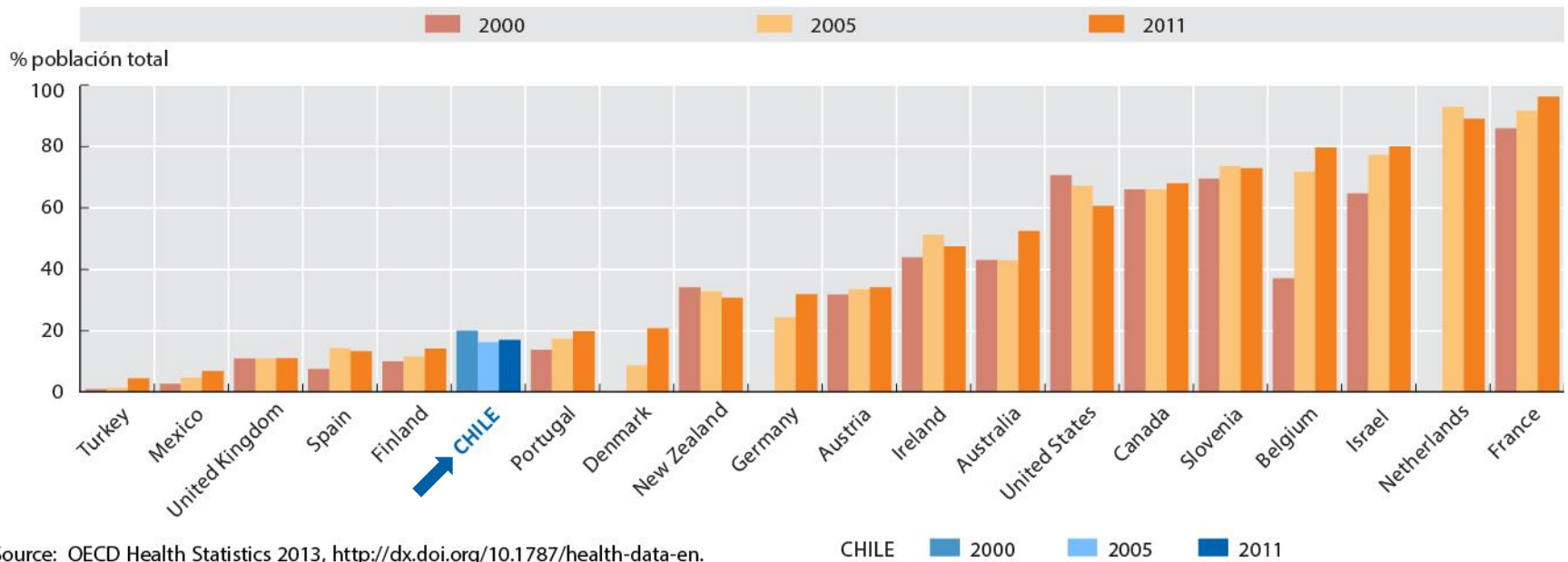
■ OECD
■ Chile



Gasto en Salud



Evolución de población cubierta por seguros privados de salud

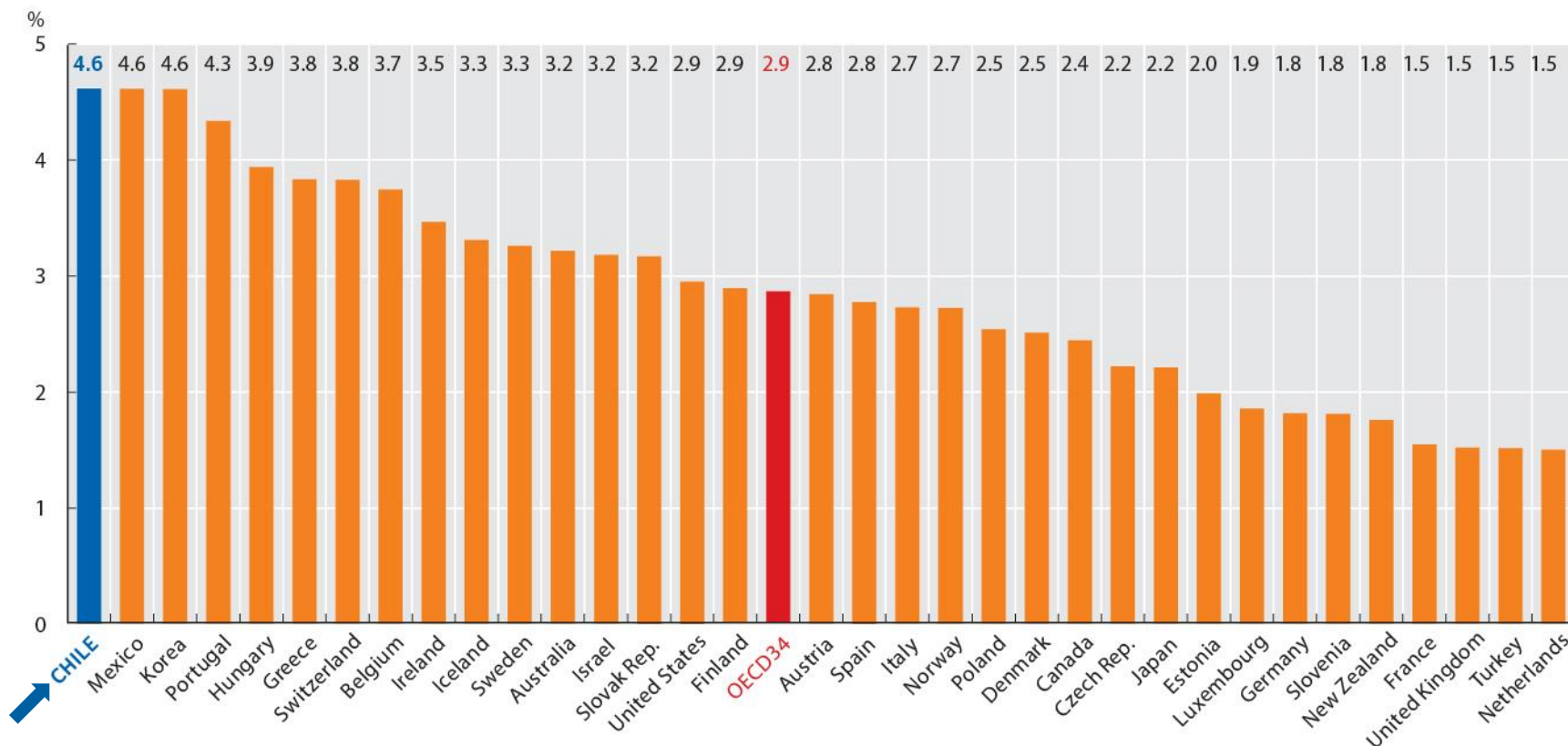


Source: OECD Health Statistics 2013, <http://dx.doi.org/10.1787/health-data-en>.

*Período 2000-2011



Gasto "de bolsillo" como parte del consumo final del hogar



Note: This indicator relates to current health spending excluding long-term care (health) expenditure.

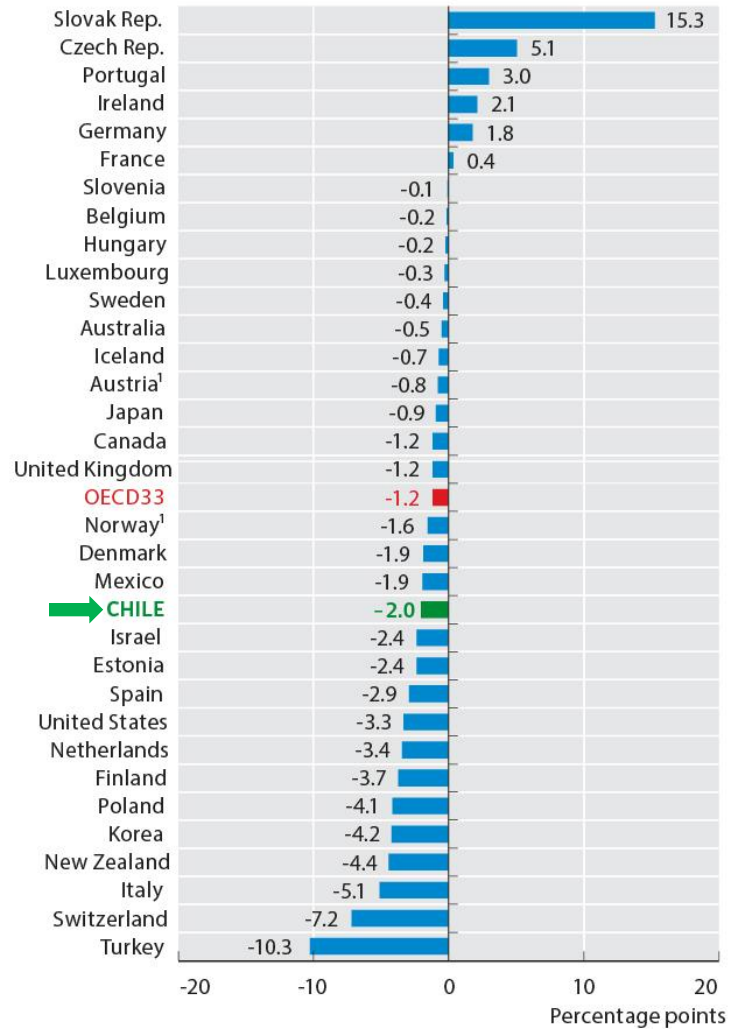
Source: OECD Health Statistics 2013, <http://dx.doi.org/10.1787/health-data-en>.

*2011

■ OECD
■ Chile



Variación del gasto “de bolsillo”



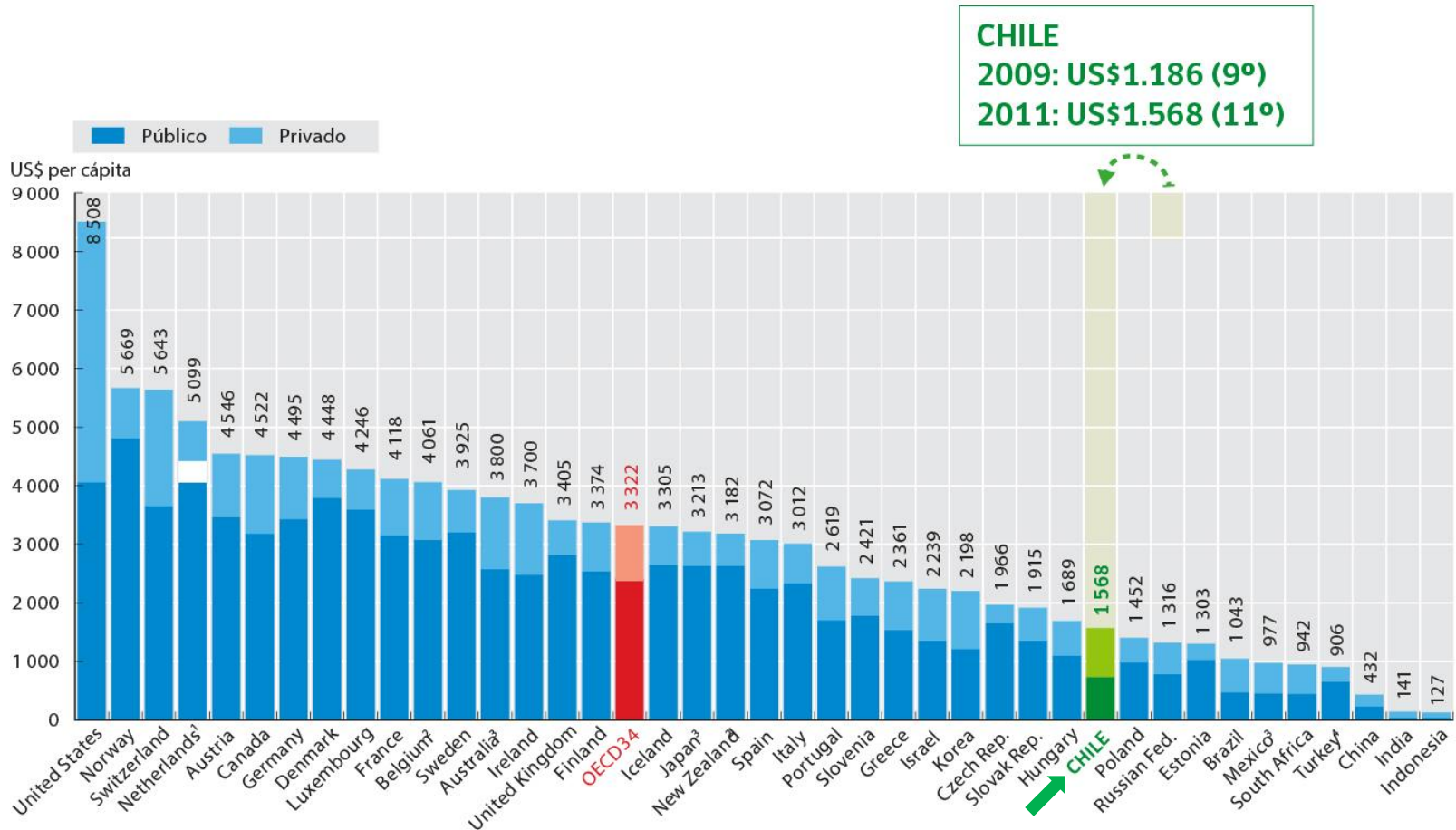
1. Datos se refieren al gasto actual

Source: OECD Health Statistics 2013, <http://dx.doi.org/10.1787/health-data-en>.

*Como parte del gasto total en salud, 2000-2011



Gasto total en salud per cápita



1. In the Netherlands, it is not possible to clearly distinguish the public and private share related to investments.
2. Current health expenditure.
3. Data refers to 2010.
4. Data refers to 2008.

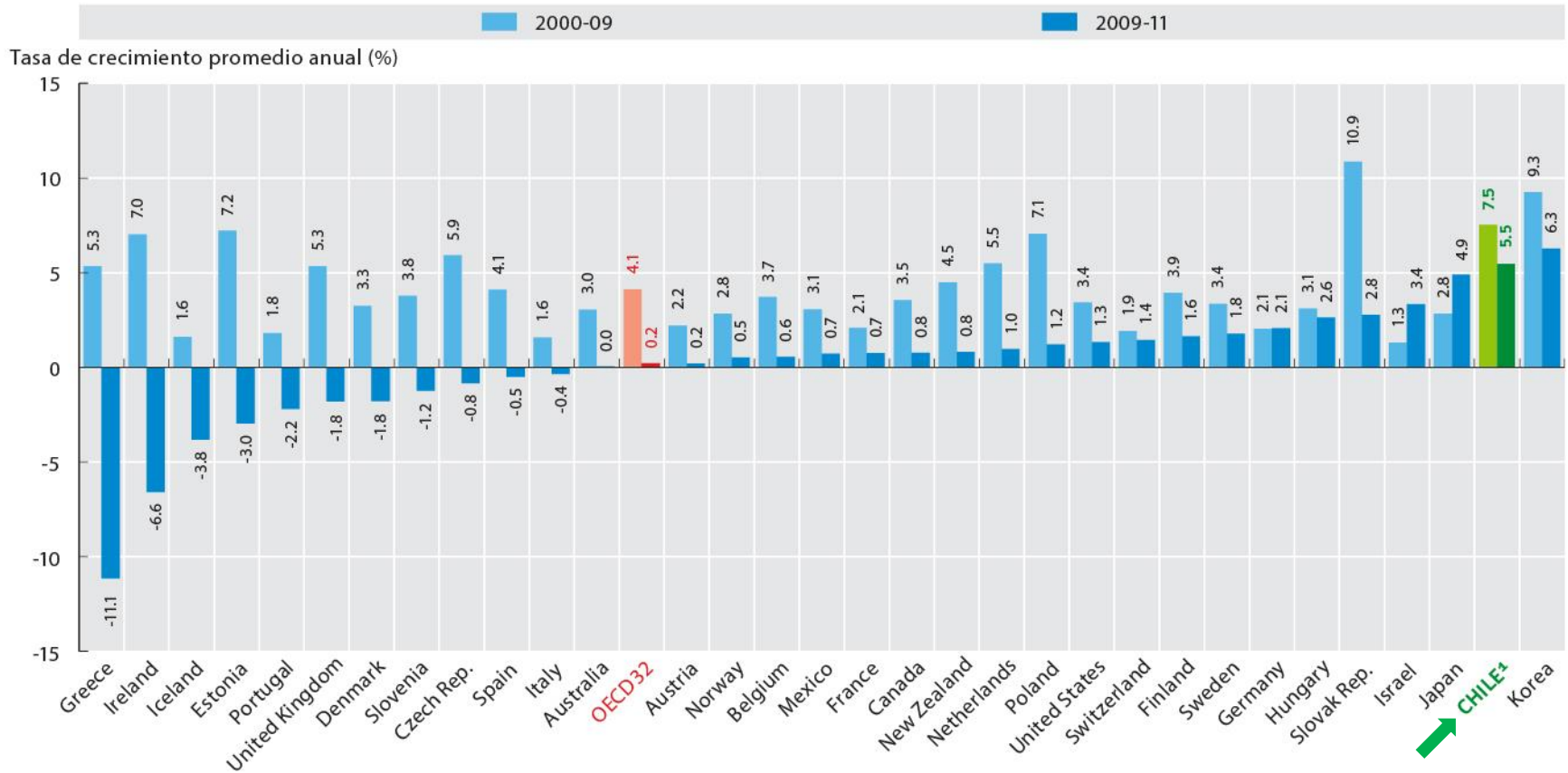
Source: OECD Health Statistics 2013, <http://dx.doi.org/10.1787/health-data-en>; WHO Global Health Expenditure Database

*2011

■ OECD
■ Chile



Tasa de crecimiento anual del gasto en salud per cápita



1. CPI used as deflator.

Source: OECD Health Statistics 2013, <http://dx.doi.org/10.1787/health-data-en>.

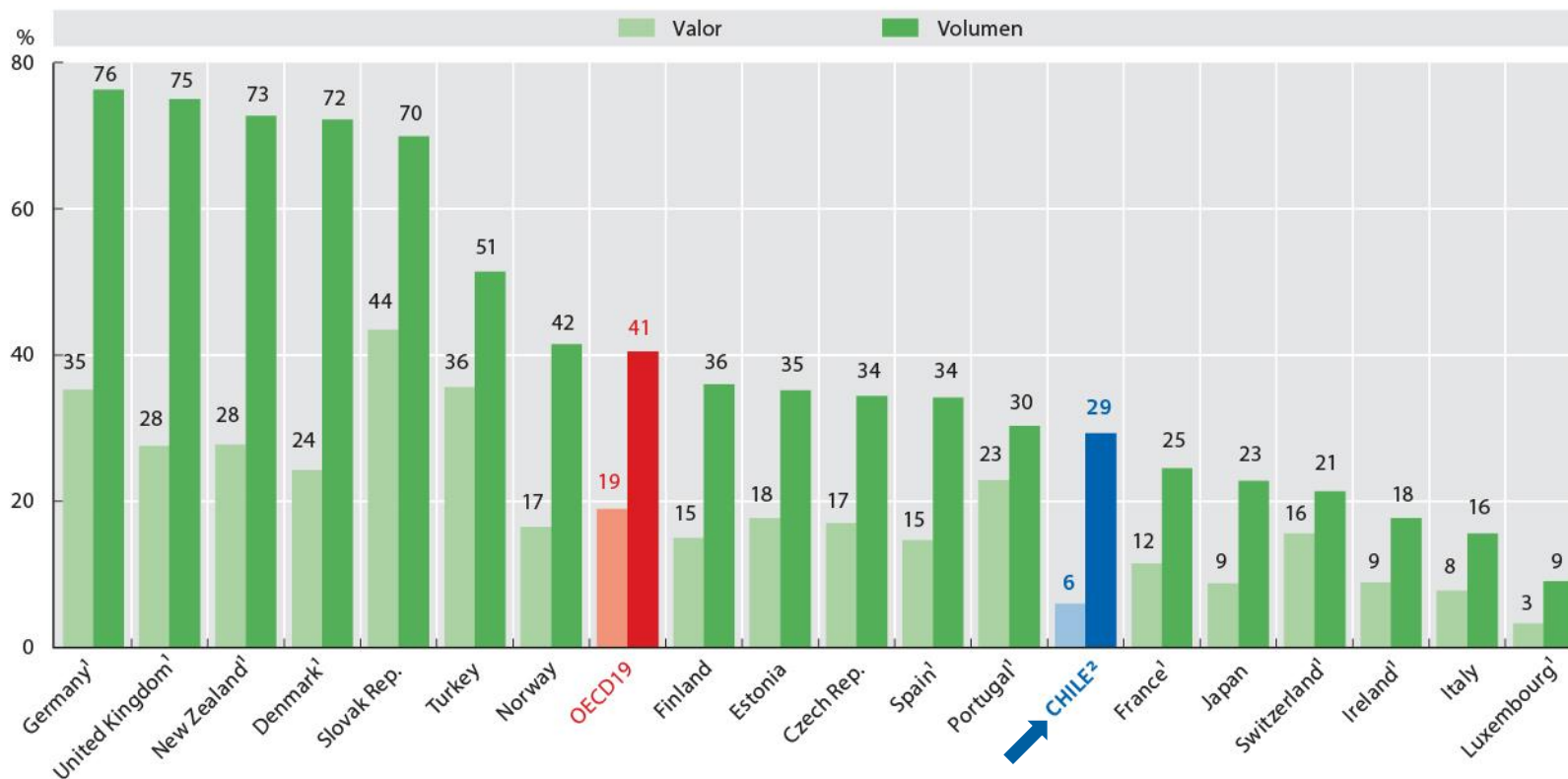
*Período 2000-2011

■ OECD
■ Chile



Medicamentos

Participación de genéricos en el mercado farmacéutico



- 1. Reimbursed pharmaceutical market.
- 2. Community pharmacy market.

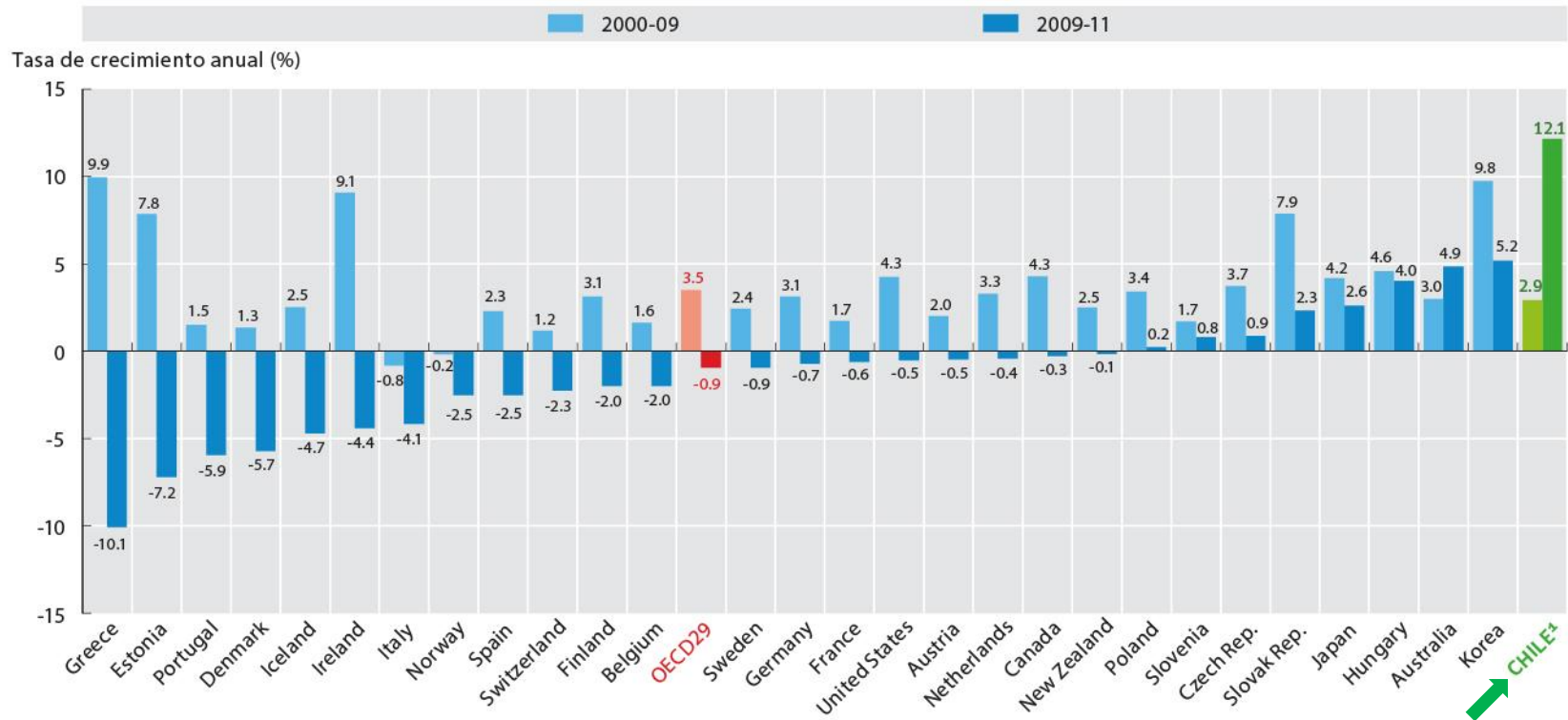
Source: OECD Health Statistics 2013, <http://dx.doi.org/10.1787/health-data-en>.

*2011

■ OECD
■ Chile



Crecimiento anual del gasto en farmacia



1. CPI used as deflator.

Source: OECD Health Statistics 2013, <http://dx.doi.org/10.1787/health-data-en>.

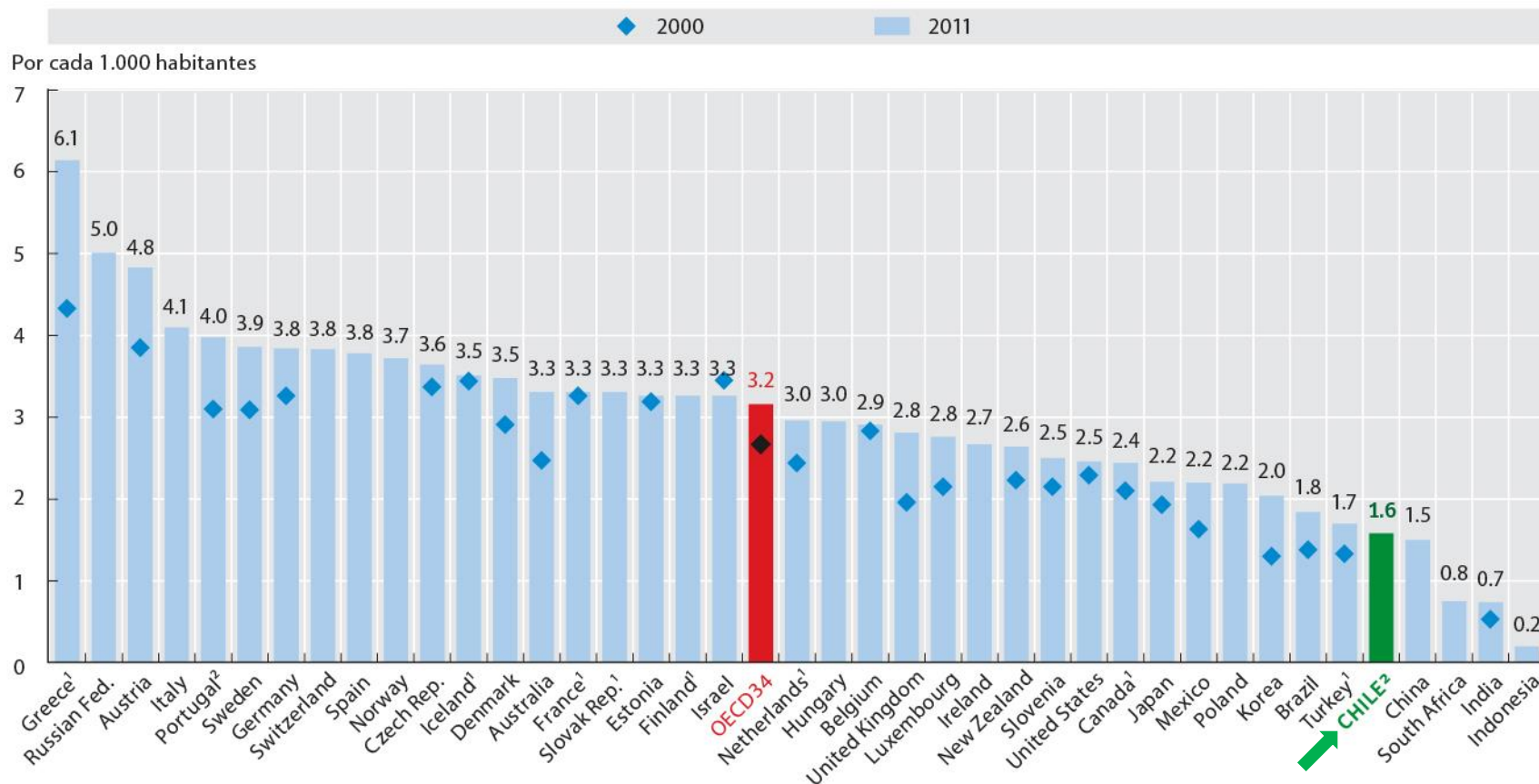
*Per cápita, en términos reales. 2000-2011

■ OECD
■ Chile



Recurso Humano

Médicos por cada 1.000 habitantes



1. Data include not only doctors providing direct care to patients, but also those working in the health sector as managers, educators, researchers, etc. (adding another 5-10% of doctors).

2. Data refer to all doctors licensed to practice (resulting in a large over-estimation of the number of practising doctors in Portugal).

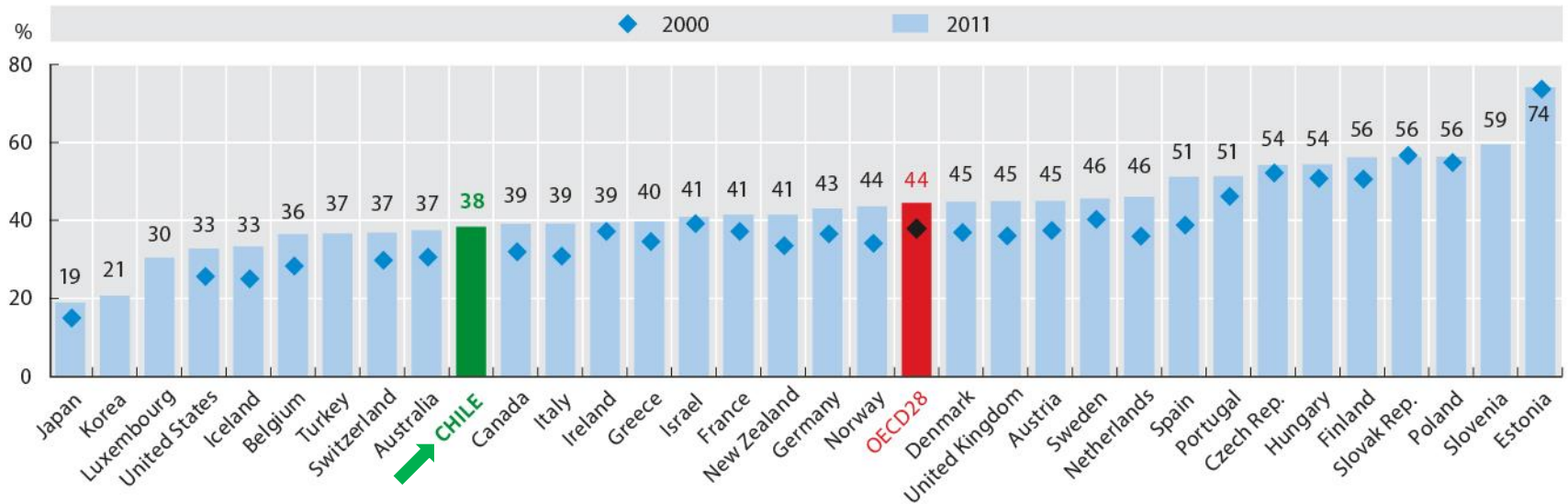
Source: OECD Health Statistics 2013, <http://dx.doi.org/10.1787/health-data-en>.

■ OECD
■ Chile

*Período 2000-2011



Participación de médicas mujeres



Source: OECD Health Statistics 2013, <http://dx.doi.org/10.1787/health-data-en>.

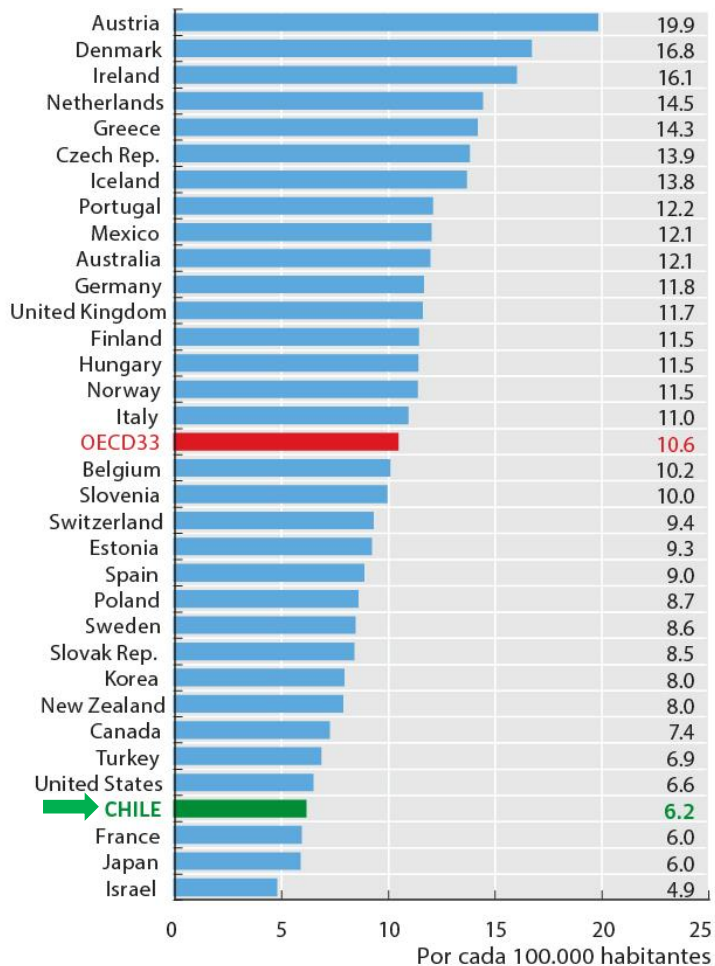
*Período 2000-2011

■ OECD
■ Chile

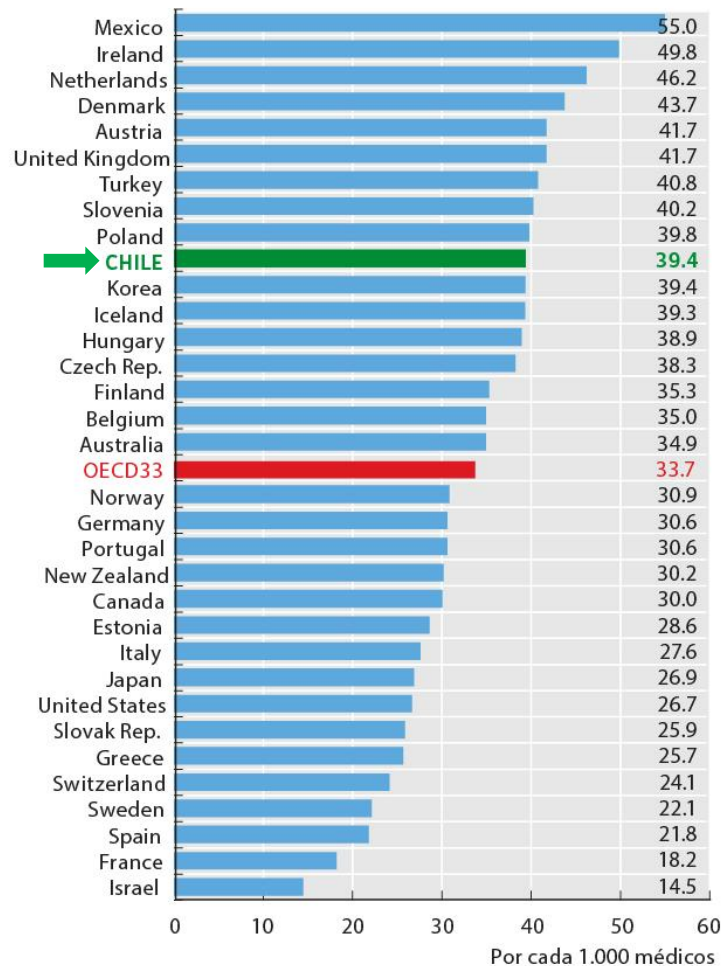


Médicos graduados

Por 100.000 habitantes



Por 1.000 médicos



■ OECD
■ Chile

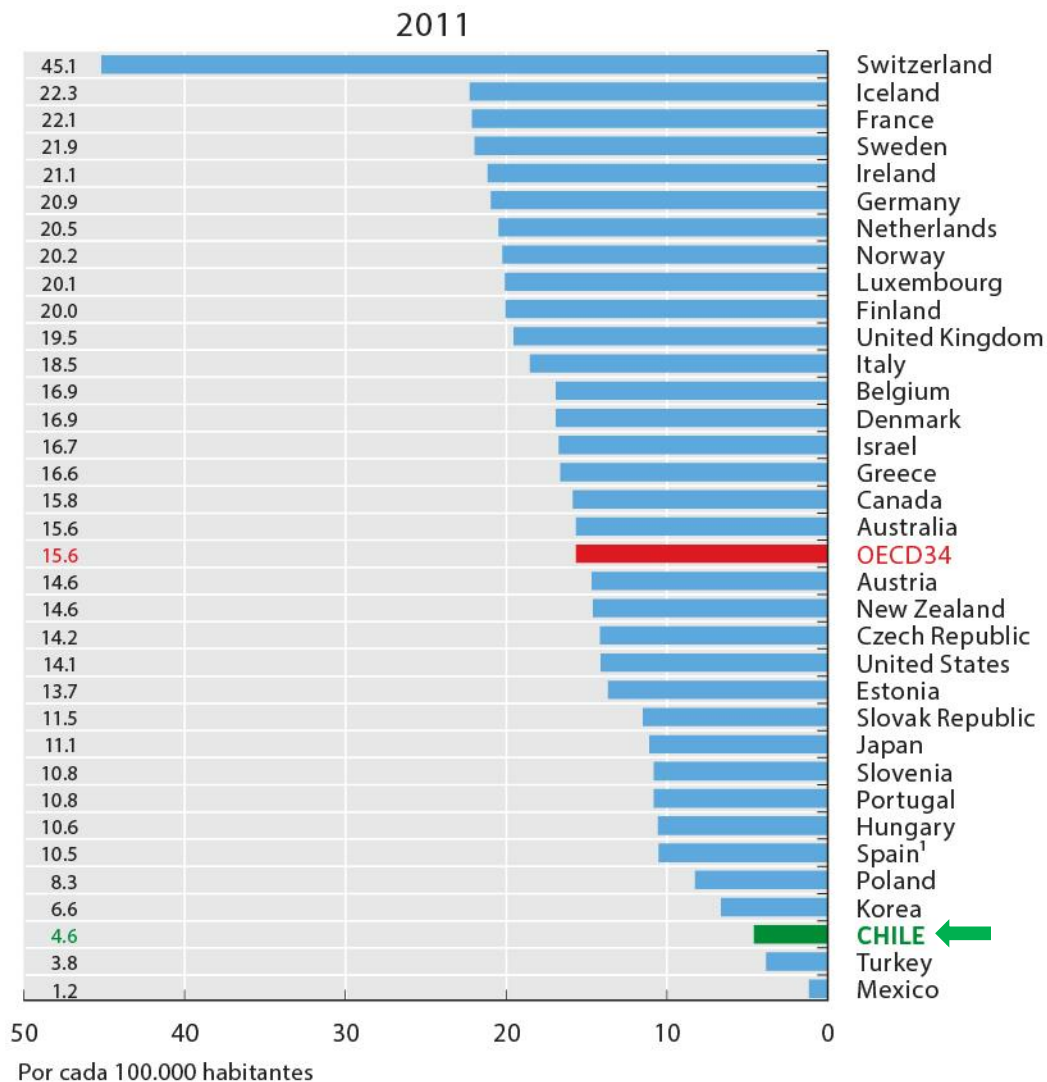
Source: OECD Health Statistics 2013, <http://dx.doi.org/10.1787/health-data-en>.

Source: OECD Health Statistics 2013, <http://dx.doi.org/10.1787/health-data-en>.

*2011



Psiquiatras por cada 100.000 habitantes

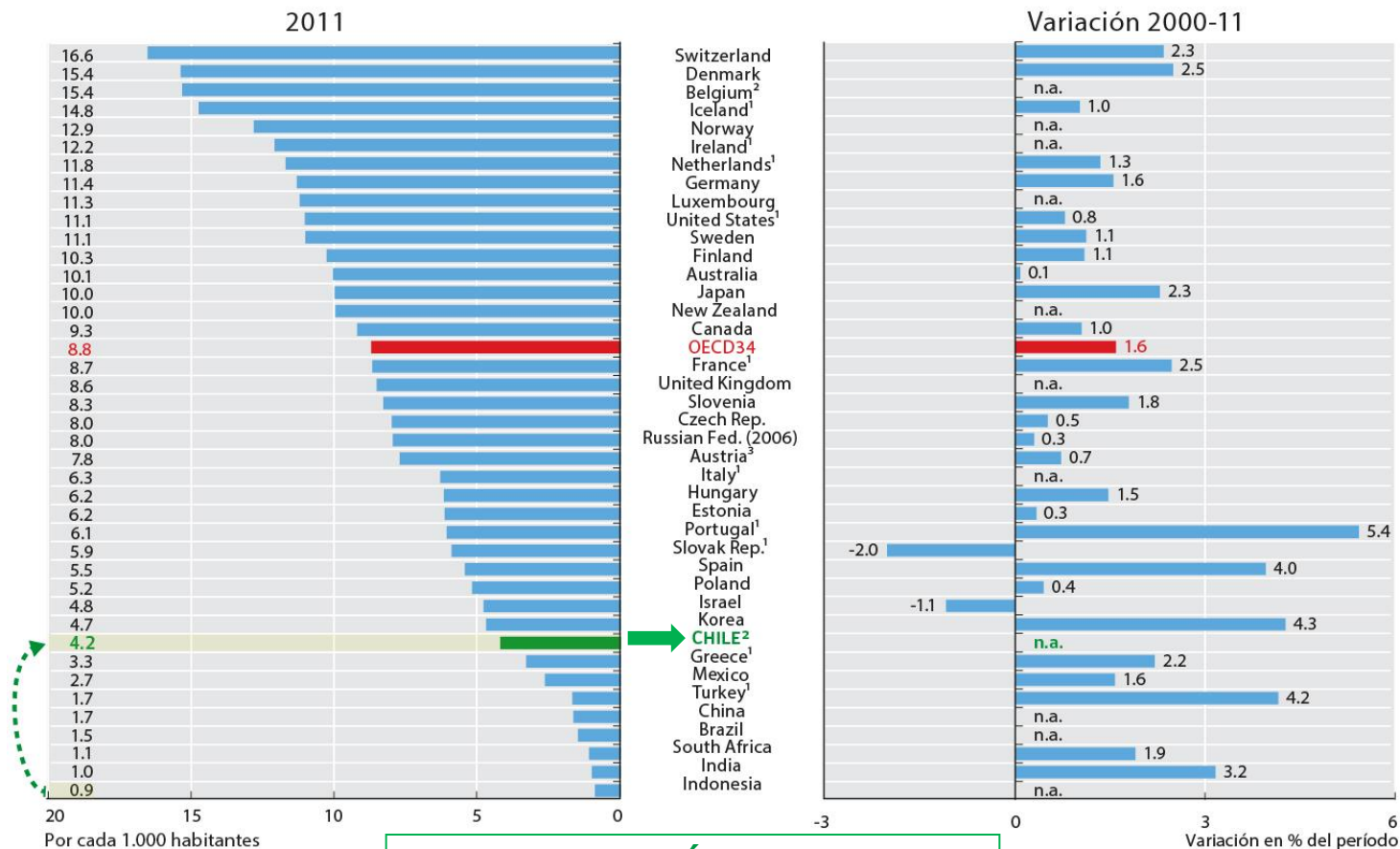


1. In Spain, the number of psychiatrists only includes those working in hospital.

Source: OECD Health Statistics 2013, <http://dx.doi.org/10.1787/health-data-en>.



Enfermeras por cada 1.000 habitantes



CHILE SUBIÓ 8 PUESTOS
 Pasó de 0,5 enfermeras por cada 1.000 habitantes el 2009 a 4,2 el 2011

1. Data include not only nurses providing direct care to patients, but also those working in the health sector as managers, educators, researchers, etc.
2. Data refer to all nurses who are licensed to practice.
3. Austria reports only nurses employed in hospital.

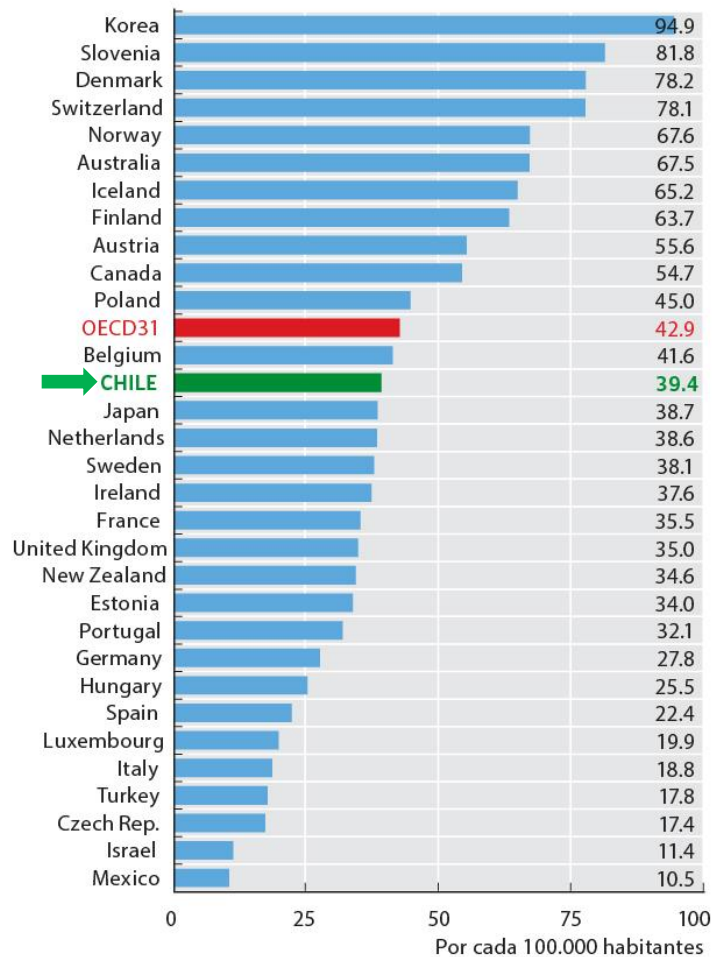
Source: OECD Health Statistics 2013, <http://dx.doi.org/10.1787/health-data-en>.

■ OECD
 ■ Chile

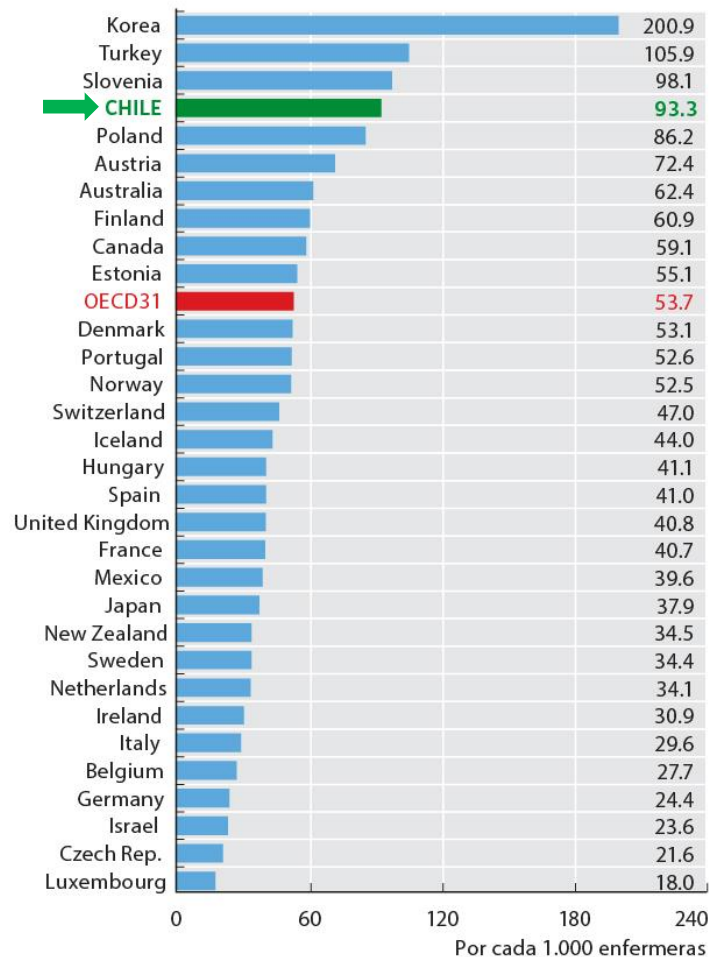


Enfermeras graduadas

Por 100.000 habitantes



Por 1.000 enfermeras



■ OECD
■ Chile

Source: OECD Health Statistics 2013, <http://dx.doi.org/10.1787/health-data-en>.

Source: OECD Health Statistics 2013, <http://dx.doi.org/10.1787/health-data-en>.

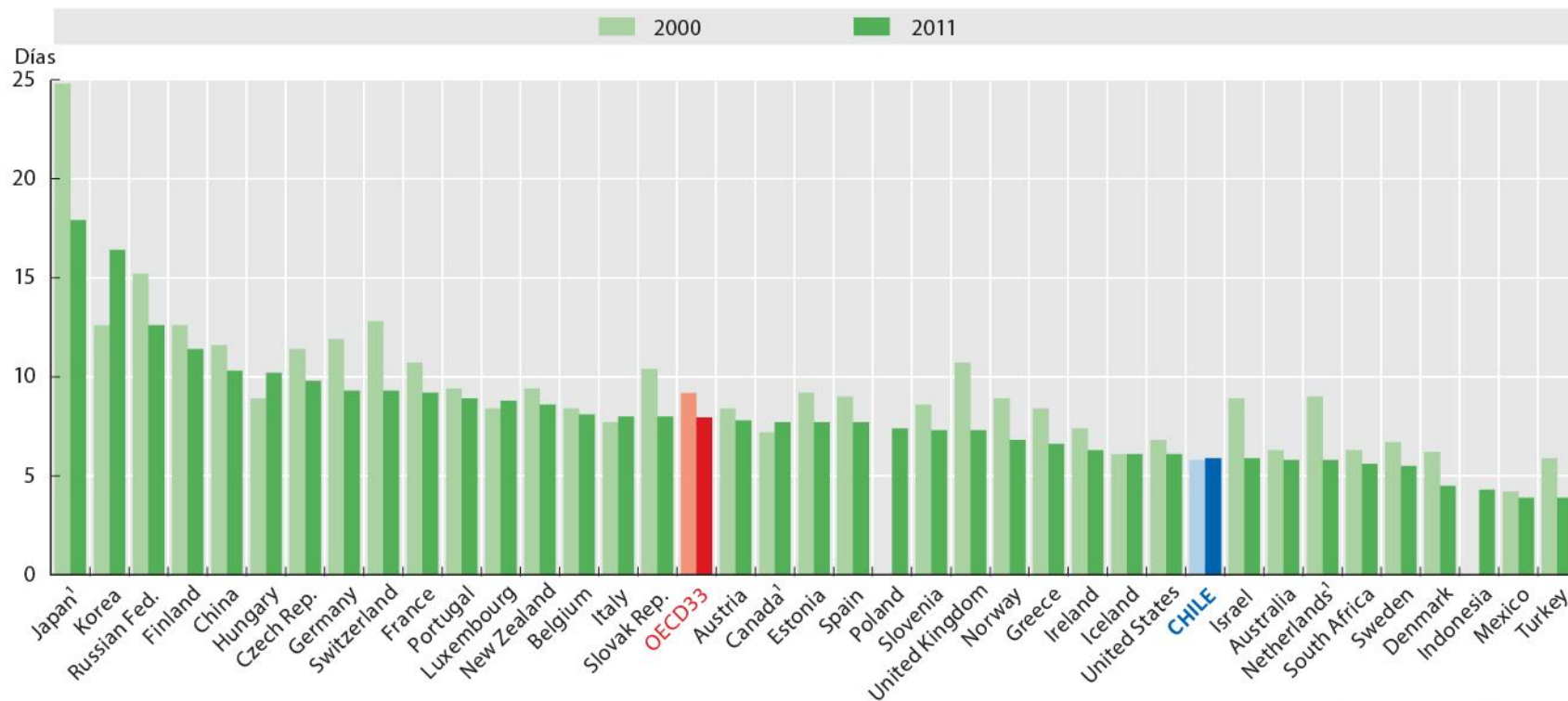
*2011



Atenciones de salud



Tiempo de estadía en hospital



1. Data refer to average length of stay for curative (acute) care (resulting in an under-estimation).

Source: OECD Health Statistics 2013, <http://dx.doi.org/10.1787/health-data-en>.

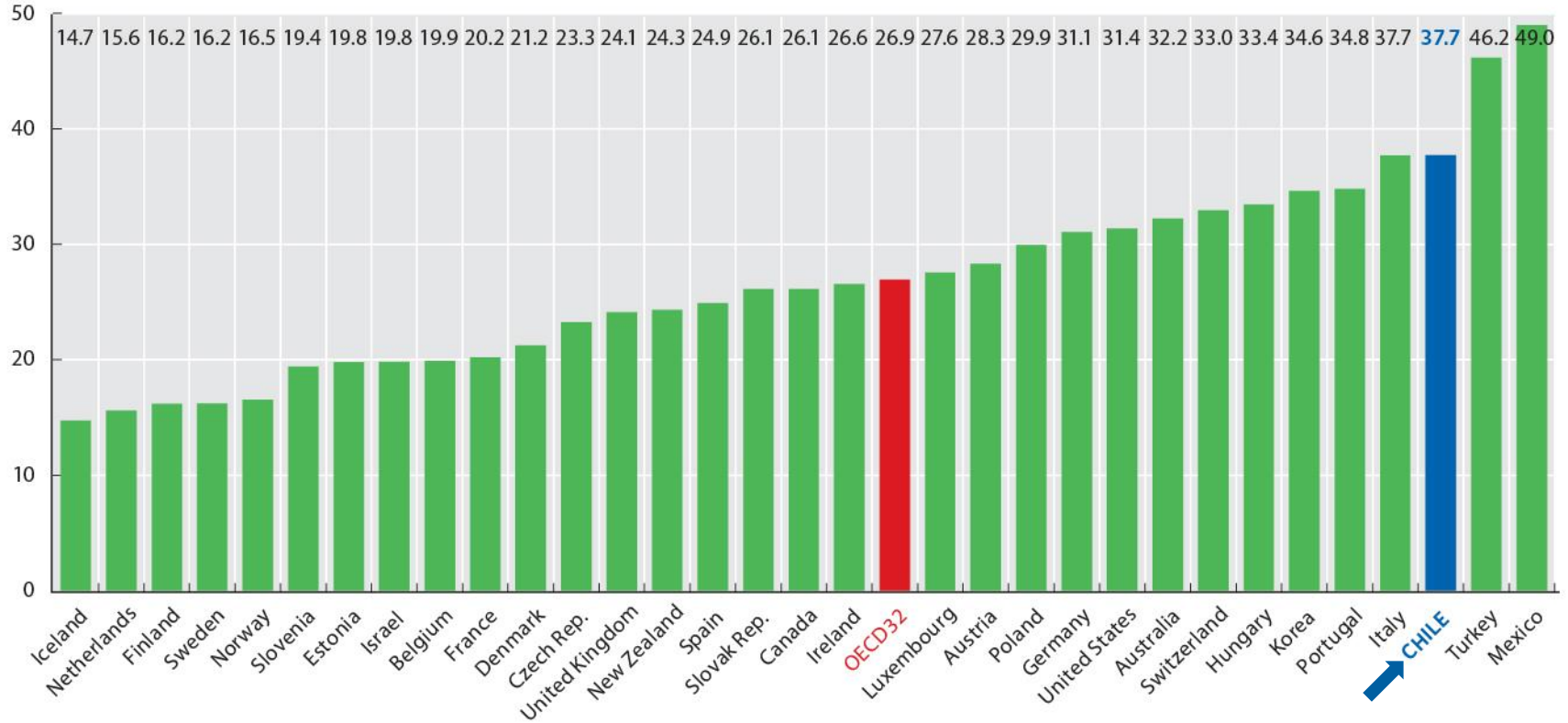
CHILE 2000 2011
 OECD 2000 2011

*2000-2011



Tasa de cesáreas

Por cada 100 nacidos vivos



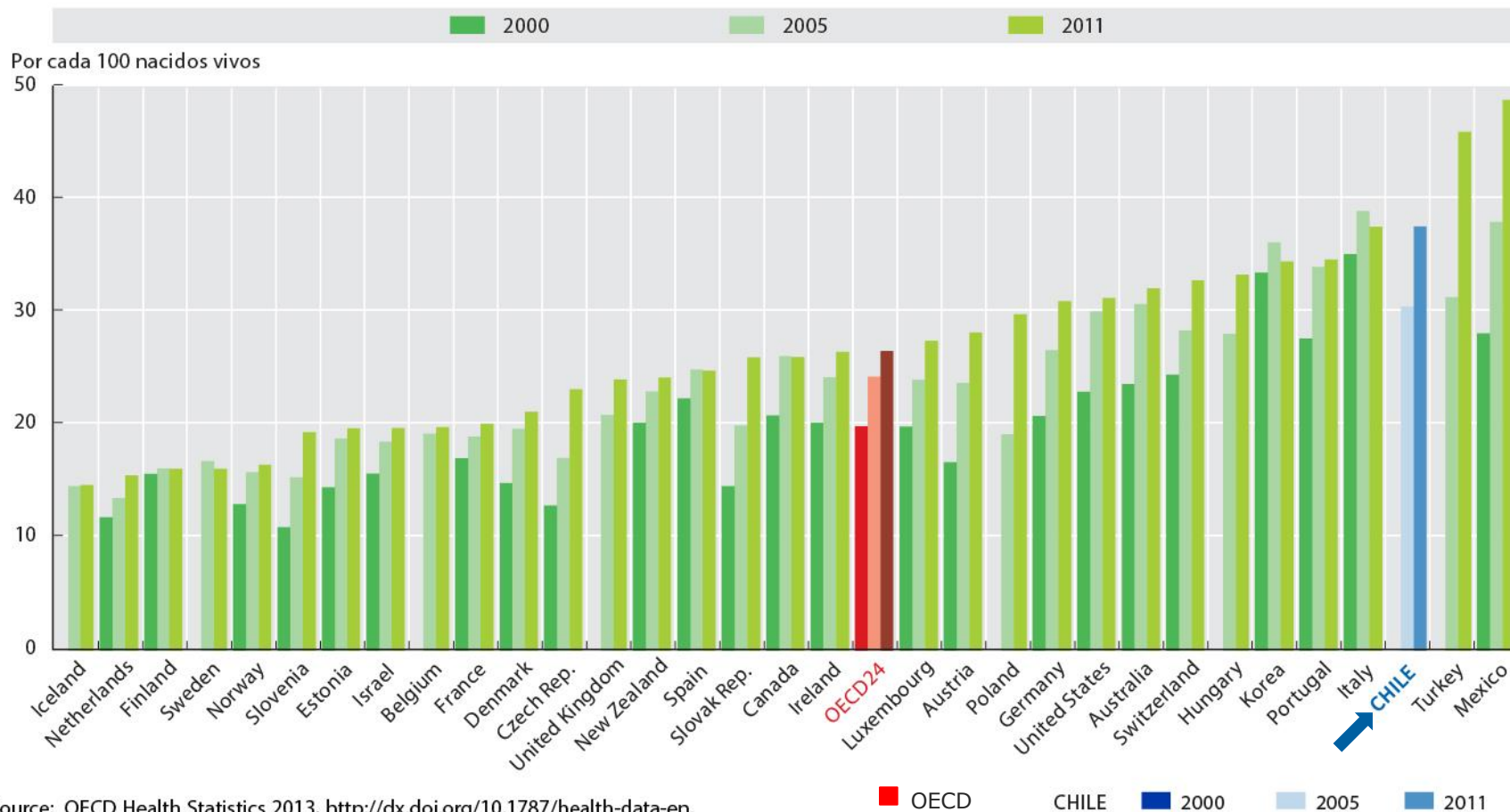
Source: OECD Health Statistics 2013, <http://dx.doi.org/10.1787/health-data-en>.

*2011

■ OECD
■ Chile



Incremento en la tasa de cesáreas



Panorama de la Salud 2013

Conclusiones generales

- Por primera vez, la esperanza de vida promedio alcanza los 80 años, un aumento de diez años desde 1970. Tendencia que no muestra signos de desaceleración. En Chile la cifra alcanza los 78 años.
- Enfermedades crónicas como diabetes y obesidad son cada vez más frecuentes. Chile se ubica entre los cinco países de la OCDE con mayor prevalencia de diabetes y en el sexto puesto en los con mayor obesidad.



Panorama de la Salud 2013

Conclusiones generales

- Pese a que la proporción de medicamentos genéricos en el mercado ha aumentado en la última década en muchos países, en Chile representan apenas el 30 % del mercado, lejos del 75% que alcanza en Alemania y el Reino Unido.
- Por otra parte, Chile se ubica (junto a México y Corea) entre los países de la OECD con mayor gasto “de bolsillo” en salud (4,6%). Mientras que el promedio se sitúa en 2,86%.



Gracias.



Ministerio de
Salud

Gobierno de Chile